

Министерство Образования и Науки Республики Казахстан
Международная Образовательная Корпорация
Казахская Главная Архитектурно Строительная Академия

КУРСОВАЯ РАБОТА

По дисциплине: История интерьера
“I TO HOUSE”

Выполнила: студентка Лиз(АД)12-1. Омирсерик Н.А.



Название: Дом Ито
Расположение: Минато-ку, Токио, Япония

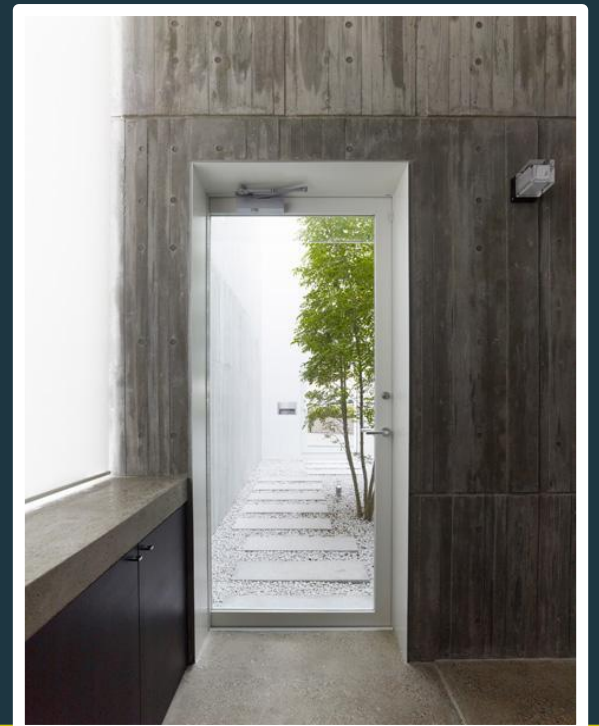
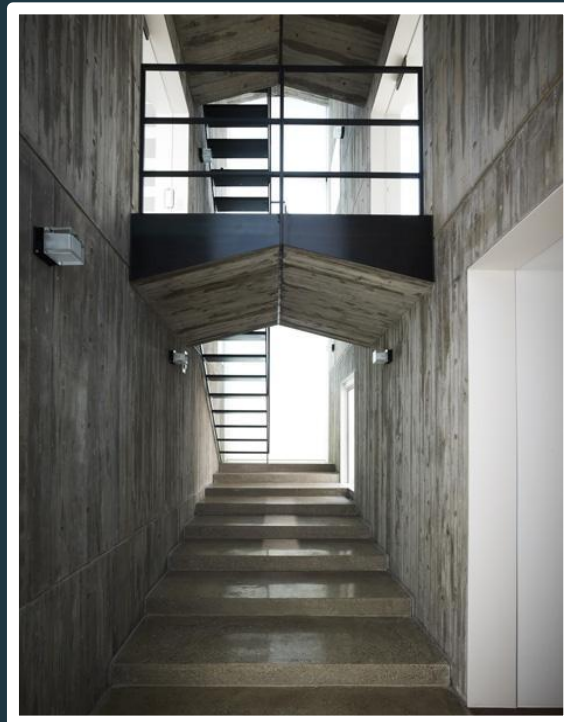
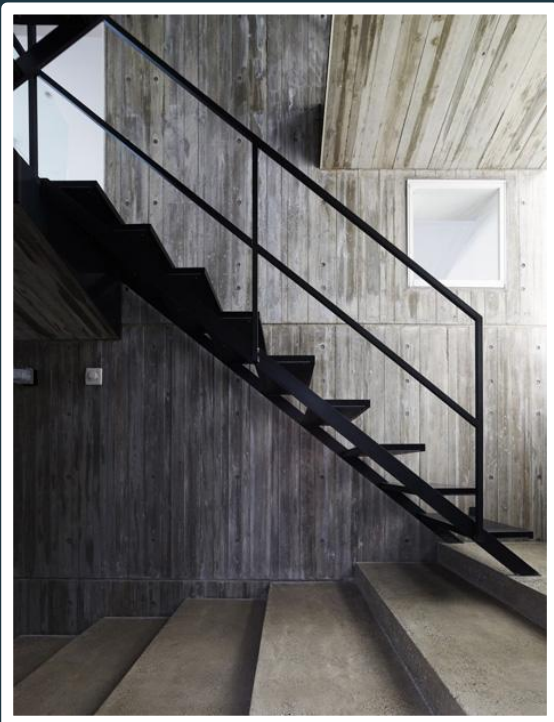
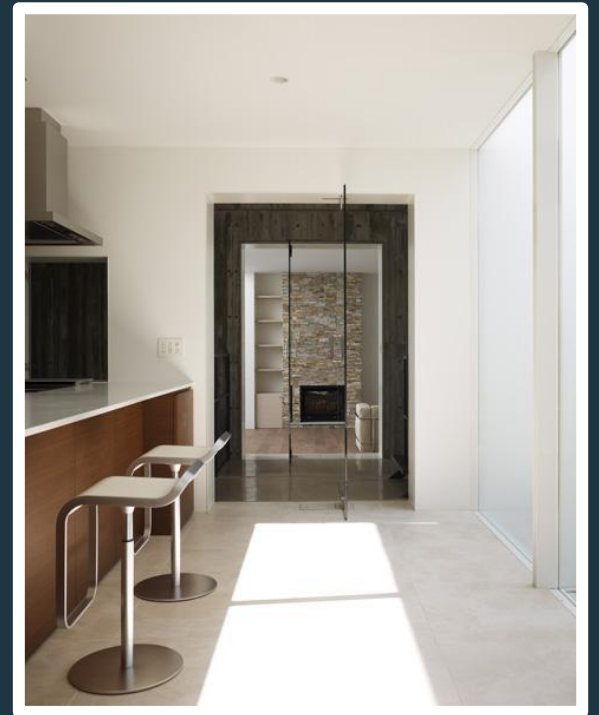
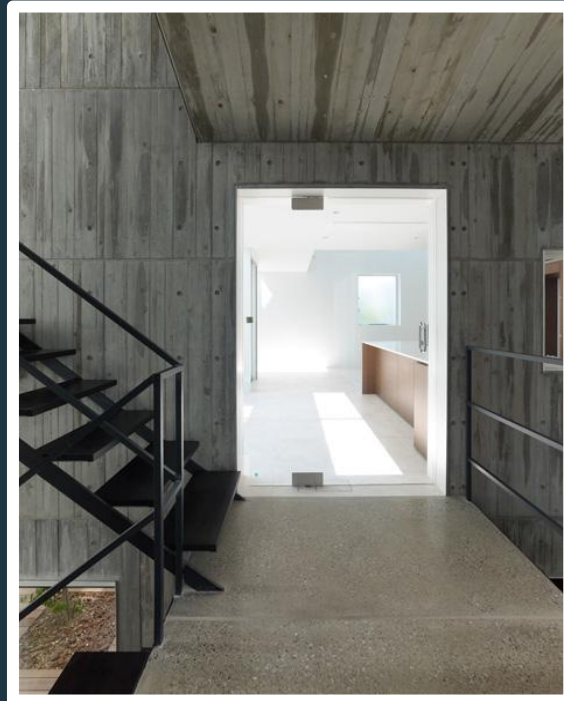
Архитектура: [O.F.D.A.: Hiroyuki Ito](#)

Площадь участка: 161,50 м²

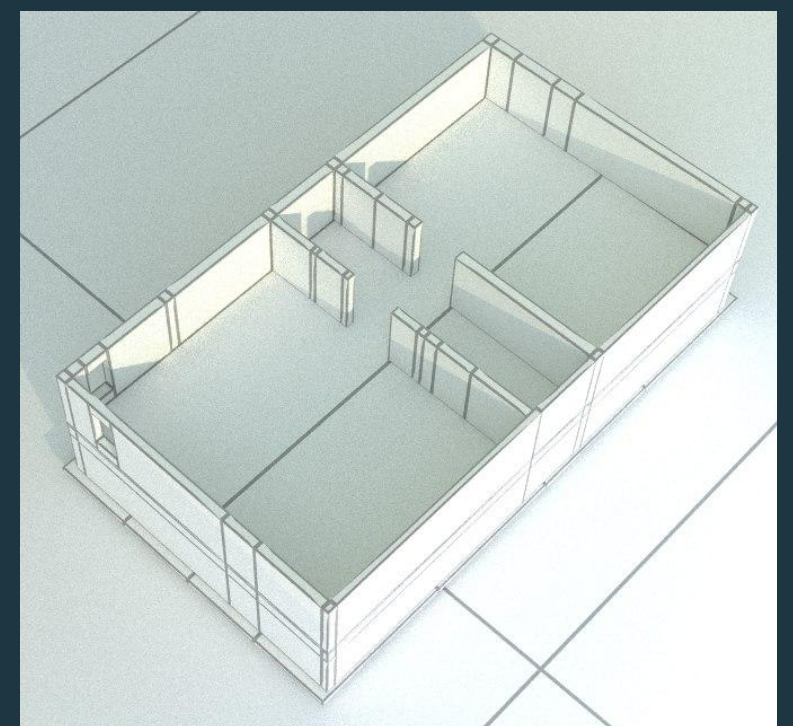
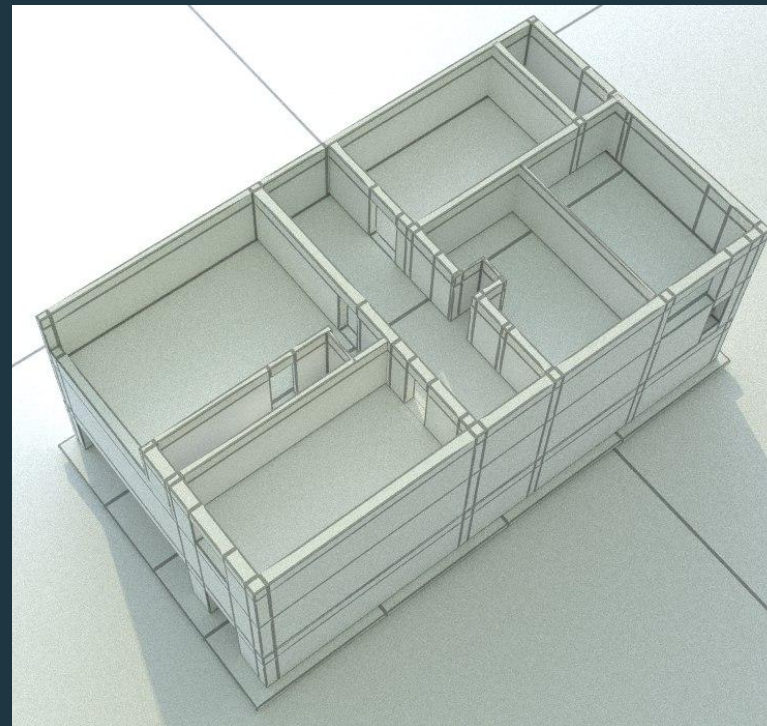
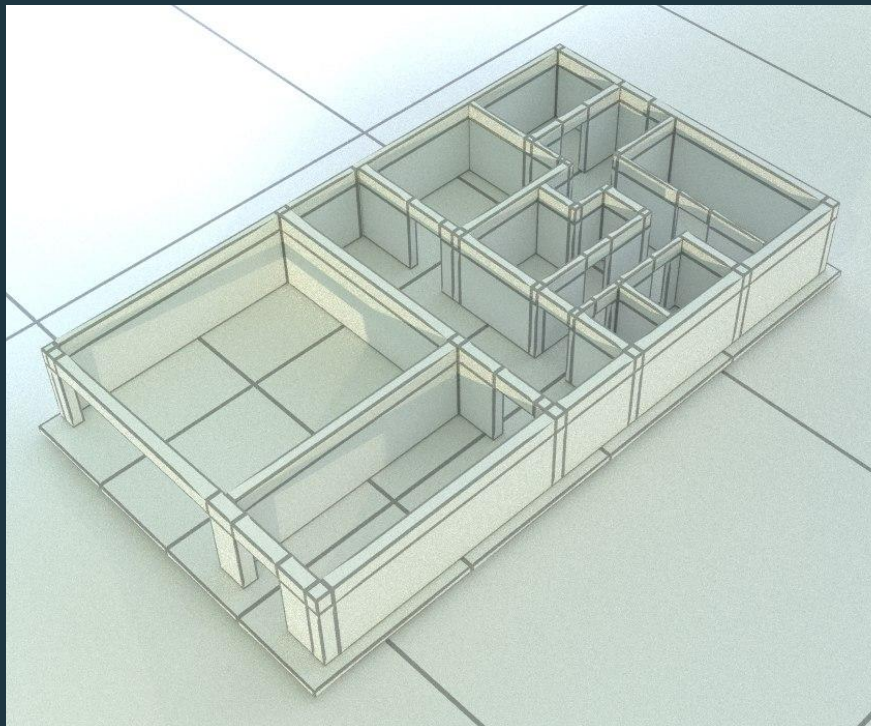
Площадь застройки: 95,15 м²

Общая площадь: 199,39 м²





Пространственное тело



ПЛАНЫ

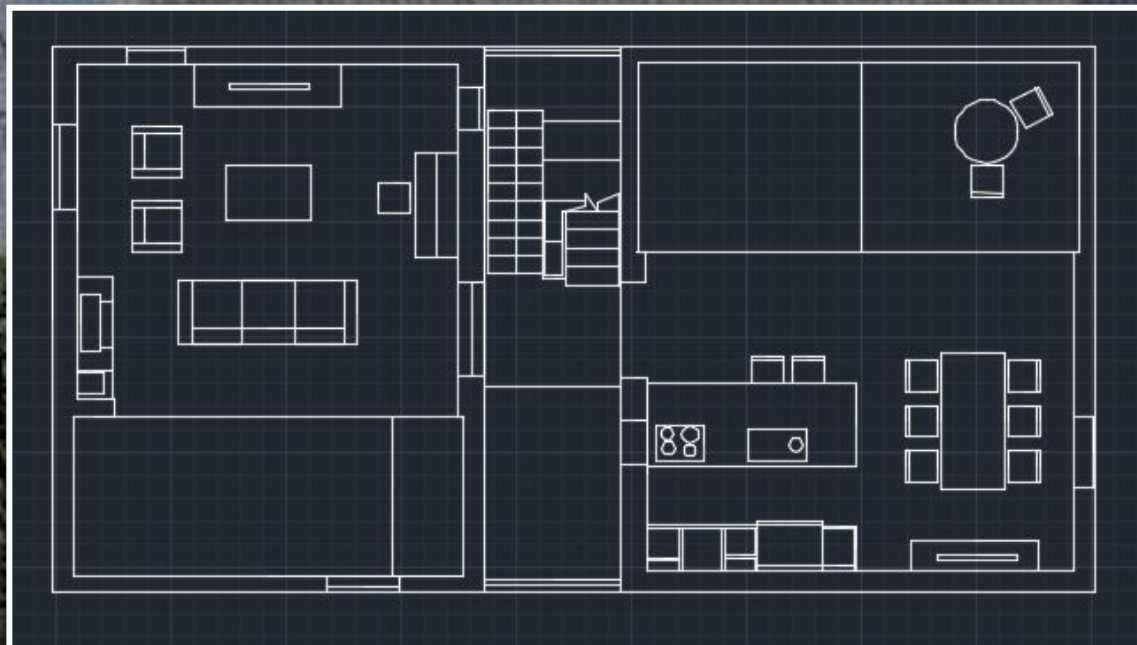
Экспликация 1 этаж

- 1. Сад
- 2. Паркинг
- 3. Лестница
- 4. Гостиная
- 5. Рабочая
- 6. С/У



2 этаж

- 1. Гостиная
- 2. Кухня
- 3. Столовая
- 4. Сад
- 5. Терасса

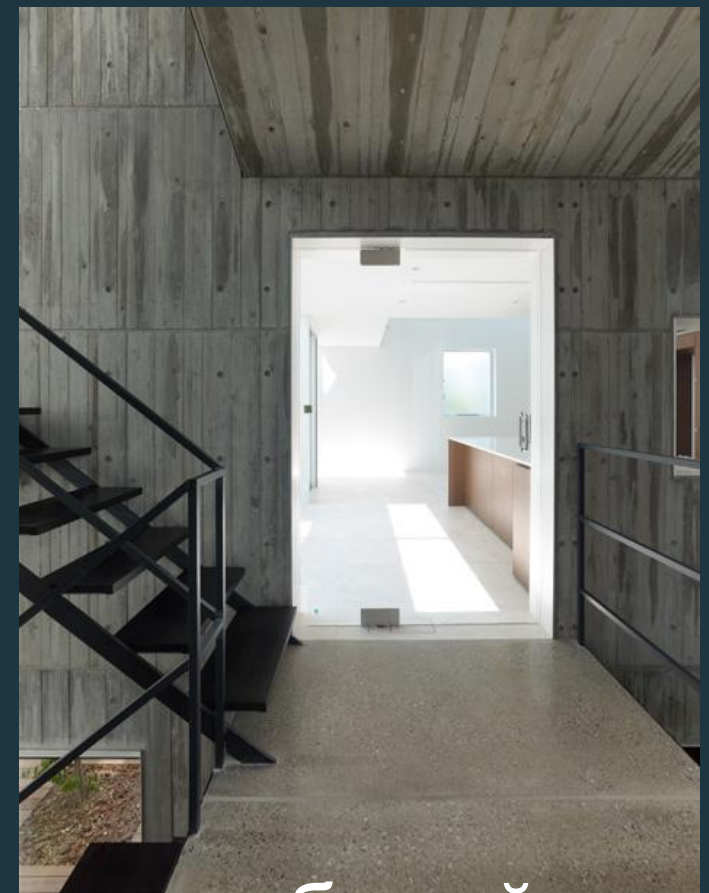
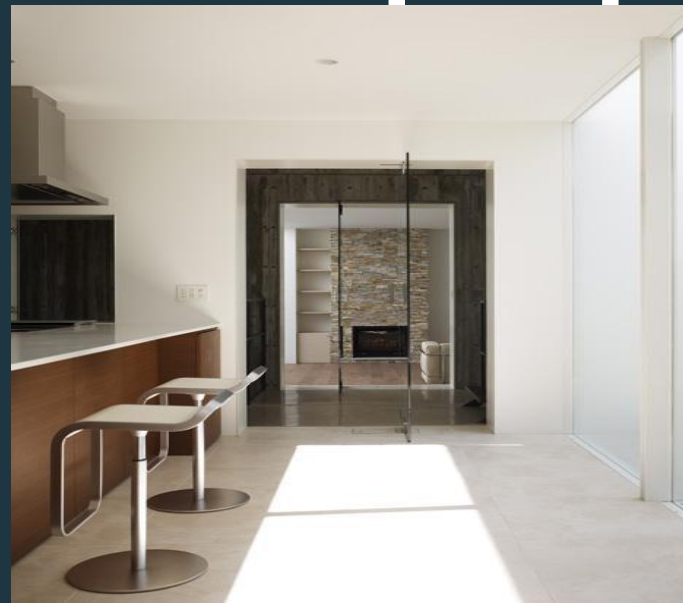


3 этаж

- 1. Спальня
- 2. Детская
- 3. Гостиная комната
- 4. Терасса



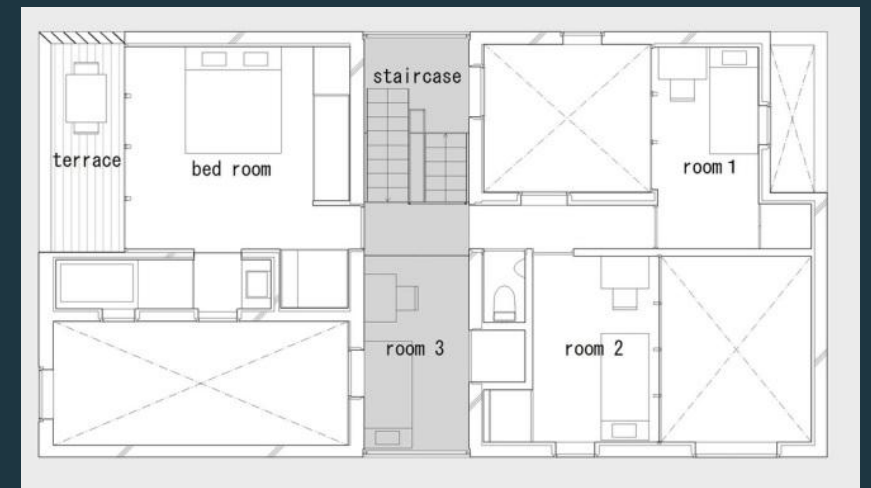
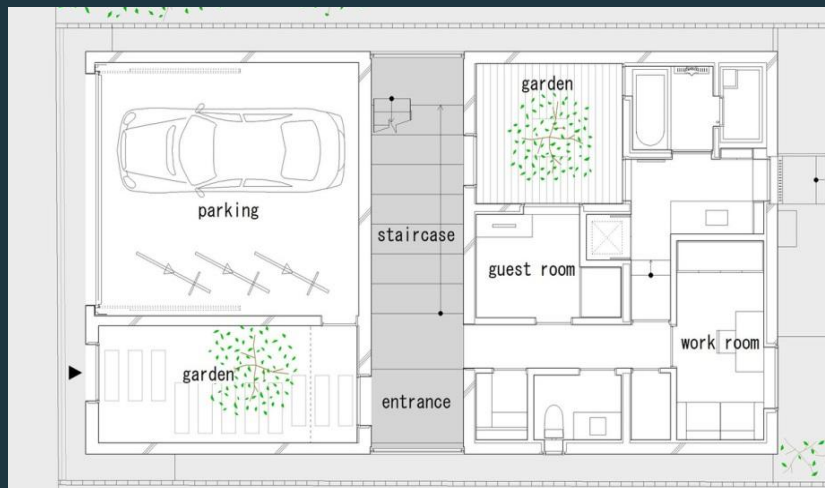
Интерьер



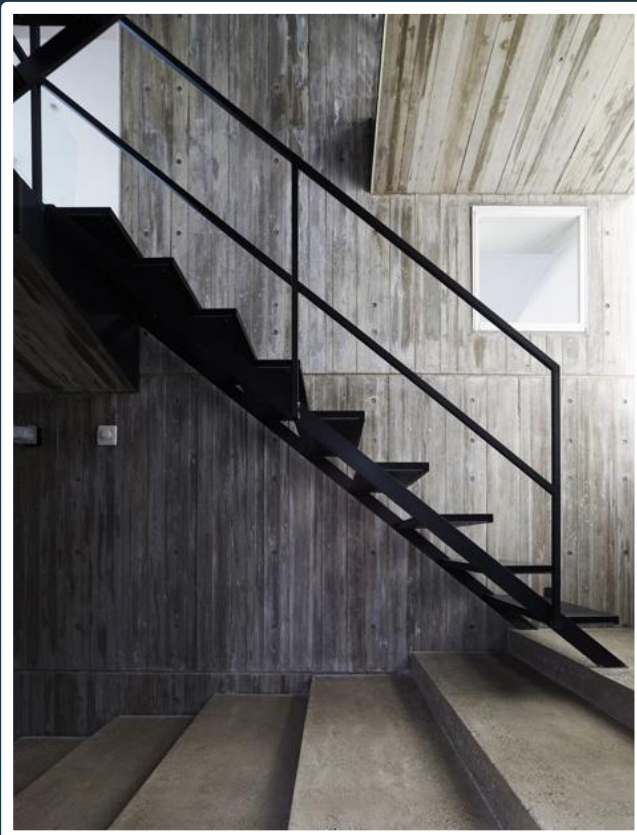
Внутренние стены жилых помещений окрашены в белый цвет, чтобы контрастировать с неотесанной текстурой древесины, подвергается ставням бетона в центральном зале и

Анализ

1. Площадь дома составляет 95,15 м². В доме 8 комнат.
2. В доме проживают двое взрослых и трое детей
3. Дом по-японски минималистичен внешне и имеет эффектное внутреннее пространство. В плане он разделён на две части, в центральной зоне находится переход и лестничная клетка.
4. Больше всего проводят время в столовой, когда собираются на завтрак, обед и ужин
5. Муж, жена, дочь, дочь, сын
6. Дом состоит из 3-х этажей
7. В этом доме достаточно мест как и для взрослых так и для детей
8. Хотела бы в доме иметь больше санузлов, гардеробной комнаты
9. Этот дом, построенный на участке чуть больше полутора соток, находится в одном из малоэтажных районов Токио.
10. Всего в доме три этажа, гараж, гостевая, общая зона на втором этаже и три спальни на третьем. В каждой половине есть внутренний дворик высотой в три этажа, а столовая имеет второй свет.



Анализ



- Этот трехэтажный дом расположен на возвышенности, жилом районе, в Токио . Фасад содержит минимальные отверстия , для того, чтобы иметь соответствующие отношения с соседями в этой области
- Дом состоит из двух коробок , каждый из которых содержит несколько белых расписных пространств различной пропорции , включая внешние дворики . Дворы расположены на противоположной стороне друг к другу , так что жители могут получить различные виды естественного света по всему дому в течение всего дня
- Глазированное лестница между двумя ящиками . В отличие от простых белых стен внутри коробки , наружные стены имеют неотесанной текстуре древесины подвергается ставнями бетона
- Лестница посадок , которые соединяют коробки фактически перекрывают бетонные этажи, которые едва касаются . То же щель в крыше образует тонкий световой люк , разрешающее щепку солнечного света, чтобы помочь осветить циркуляционное пространство ниже. Это здание простой формы обеспечивает комплексный опыт работы с реализацией интерьера и экстерьера