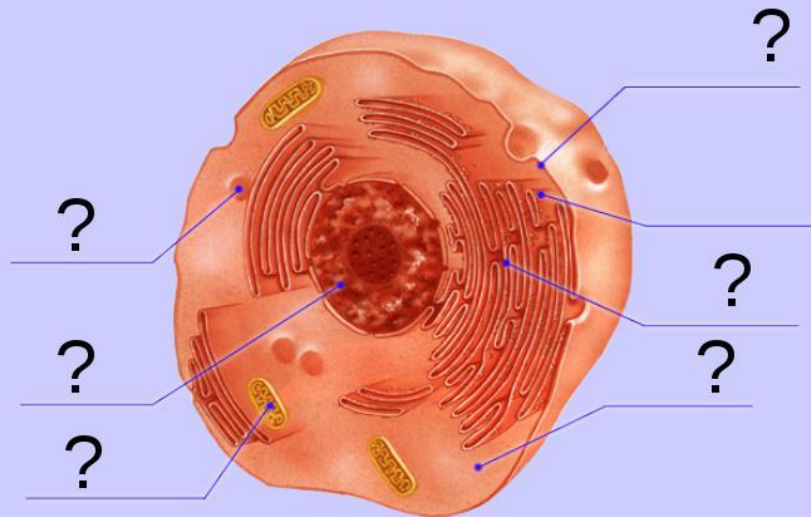


КЛЕТКА, ЕЁ СТРОЕНИЕ, ХИМИЧЕСКИЙ СОСТАВ, ЖИЗНЕДЕЯТЕЛЬНОСТЬ

Строение клетки



ЦЕЛИ УРОКА:

- **ИЗУЧИТЬ СТРОЕНИЕ КЛЕТКИ ЧЕЛОВЕКА**
 - **ВЫЯСНИТЬ ХИМИЧЕСКИЙ СОСТАВ И ОСОБЕННОСТИ ЖИЗНЕДЕЯТЕЛЬНОСТИ**

КЛЕТКА

- **ЦИТОПЛАЗМА** – ЭТО...

ВНУТРЕННЕЕ
СОДЕРЖИМОЕ КЛЕТКИ

- **ЯДРО**

Элемент клетки	Строение	Функции

КЛЕТОЧНАЯ МЕМБРАНА



Эндоплазматическая сеть



Это сеть каналов, трубочек, пузырьков, цистерн, расположенных внутри цитоплазмы. Открыта в 1945 году английским ученым К.Портером

Эндоплазматическая сеть

Гладкая (агранулярная)

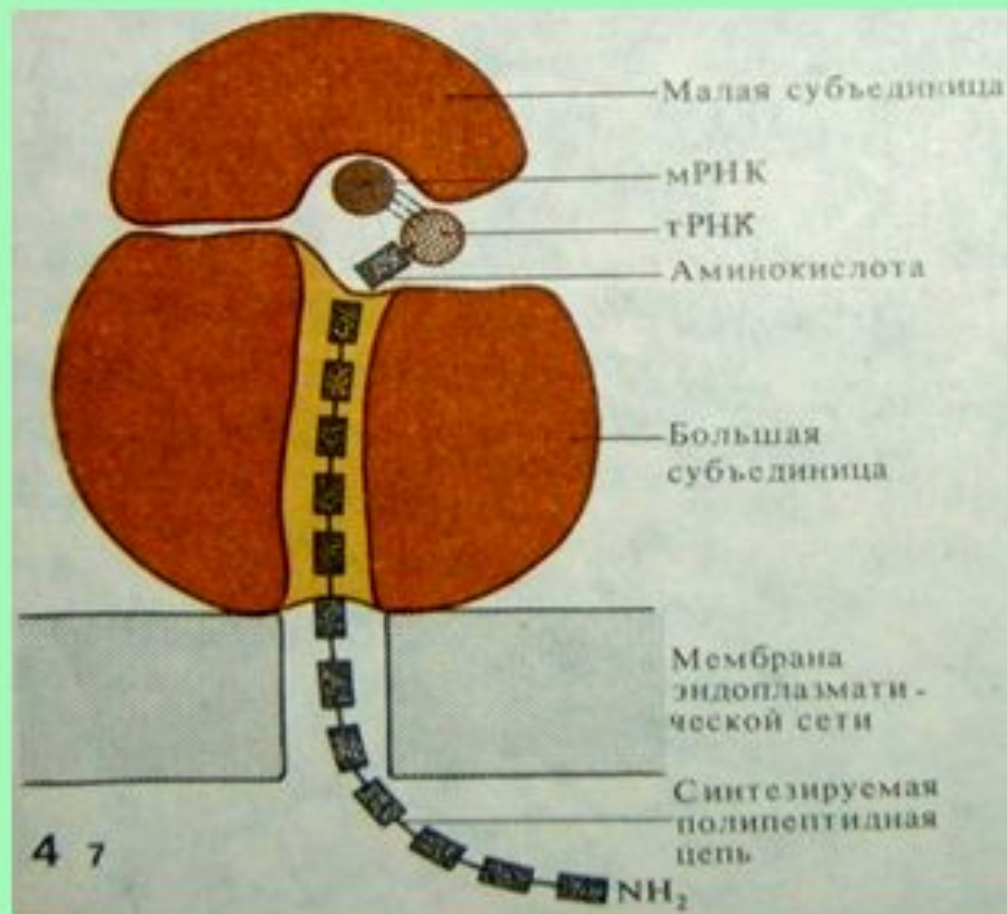
На мембранах гладкой ЭПС находятся ферментные системы, участвующие в жировом и углеводном обмене.

Шероховатая (гранулярная)

Рибосомы прикрепляются к мембране гранулярной ЭПС, и во время синтеза белковой молекулы полипептидная цепочка с рибосомы погружается в канал ЭПС.



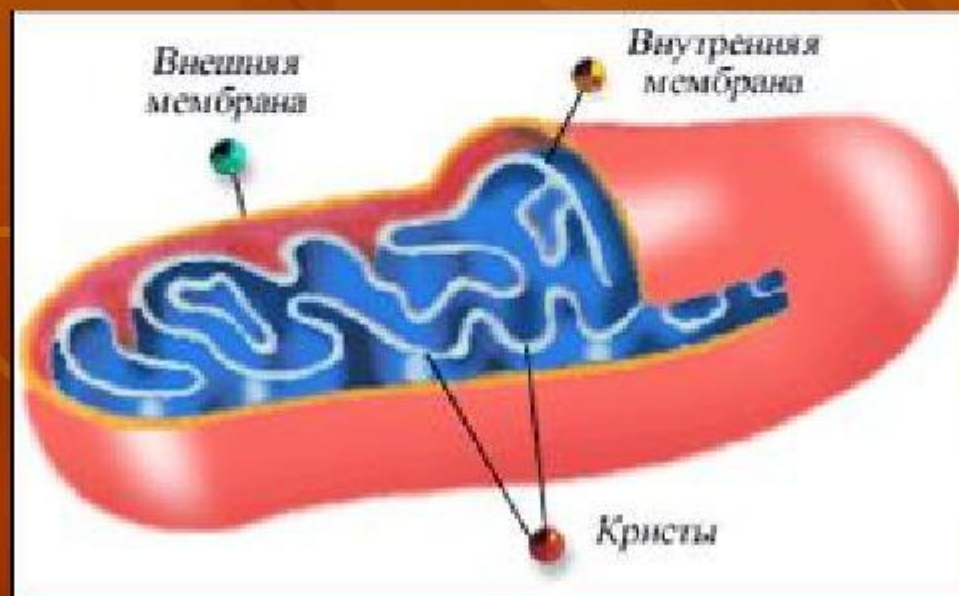
Рибосома



Митохондрия.

Энергетическая станция клетки.

Функция - синтез энергии.



ЛИЗОСОМЫ

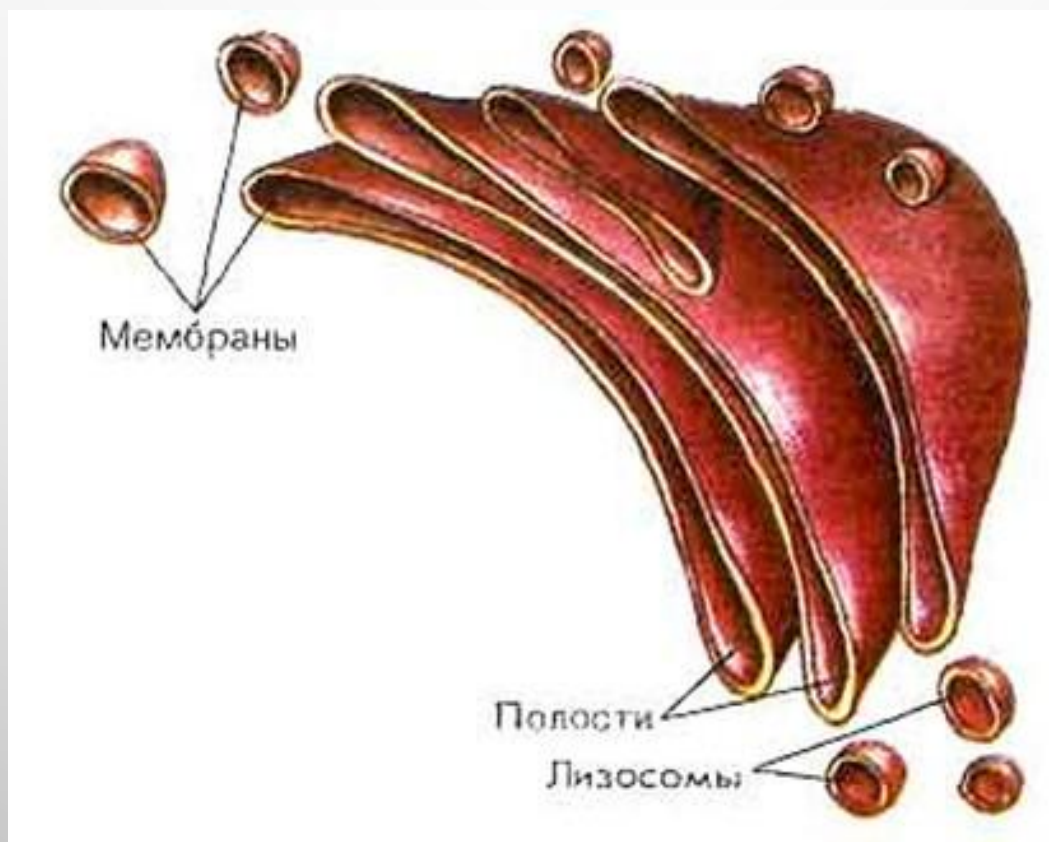
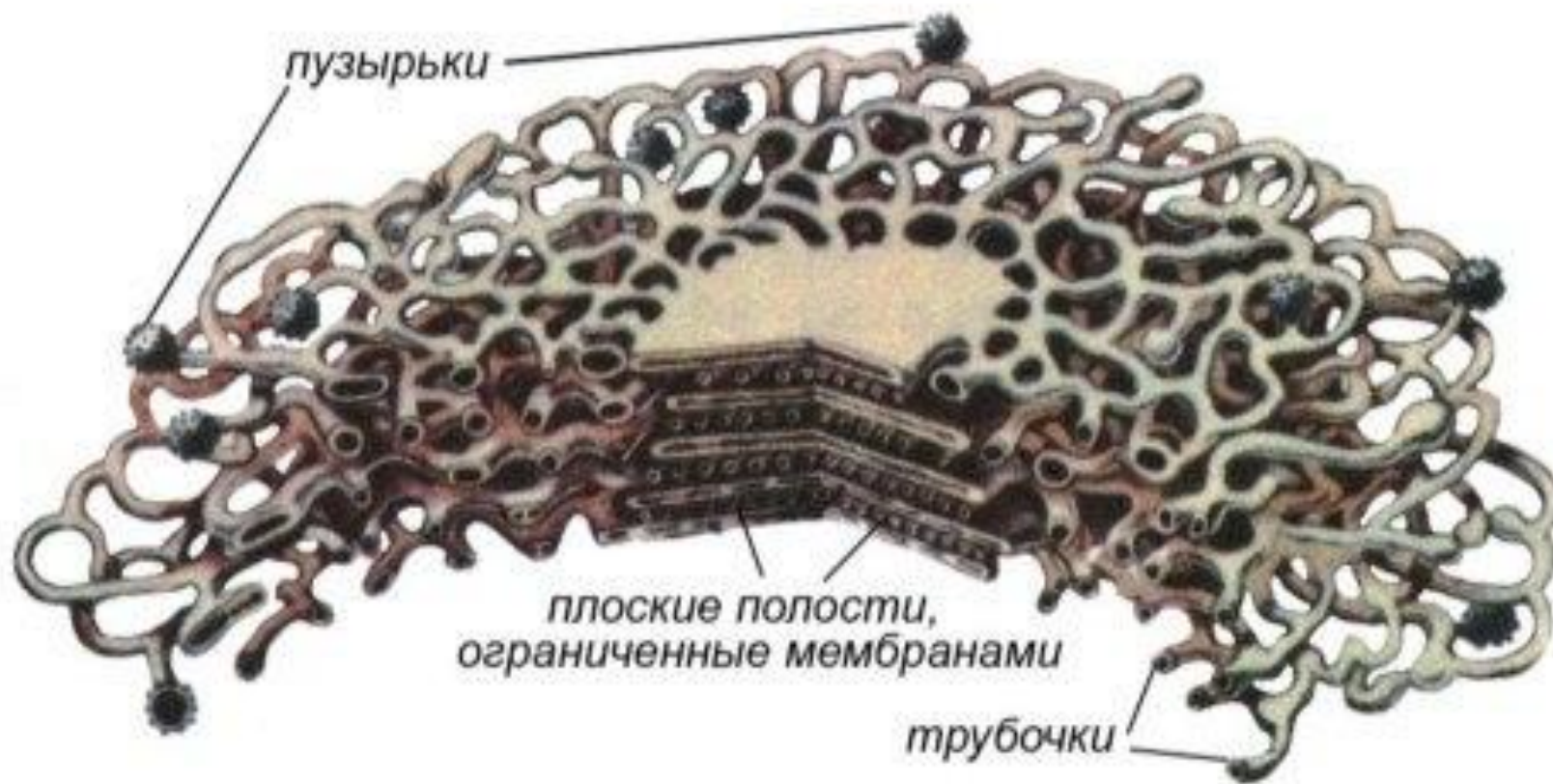


СХЕМА СТРОЕНИЯ АППАРАТА ГОЛЬДЖИ



ЯДРО

ЯДРЫШКО

КЛЕТОЧНЫЙ ЦЕНТР



ХИМИЧЕСКИЙ СОСТАВ КЛЕТКИ

ОРГАНИЧЕСКИЕ
ВЕЩЕСТВА

НЕОРГАНИЧЕСКИЕ
ВЕЩЕСТВА

- ЧТО ОТНОСИТСЯ?
- ФУНКЦИИ

ЖИЗНЕДЕЯТЕЛЬНОСТЬ КЛЕТОК

- **КАТАЛИЗАТОР** – это...

КЛЕТОЧНЫЕ ПРОЦЕССЫ:

- ОБМЕН ВЕЩЕСТВ
- РАЗДРАЖИМОСТЬ
 - РОСТ
 - ДЕЛЕНИЕ

ДОМАШНЕЕ ЗАДАНИЕ

- 1) §3, ЗАВЕРШИТЬ ТАБЛИЦУ

