

Водоросли

7 класс

Бородулина Ю.В.

Систематика водорослей

Царство

→ Растения

Подцарство

Багрянки

Настоящие водоросли

Высшие растения

Отдел **Красные водоросли**, составляющий подцарство **Багрянки**, включает два класса — **Бангиевые** (более примитивные) и **Флоридеевые**.

Подцарство **Настоящие водоросли** включает по разным оценкам 8–10 отделов, среди которых **Золотистые**, **Диатомовые**, **Бурые**, **Зелёные**, **Эвгленовые** и другие.



Красные водоросли (багрянки)



Настоящие водоросли

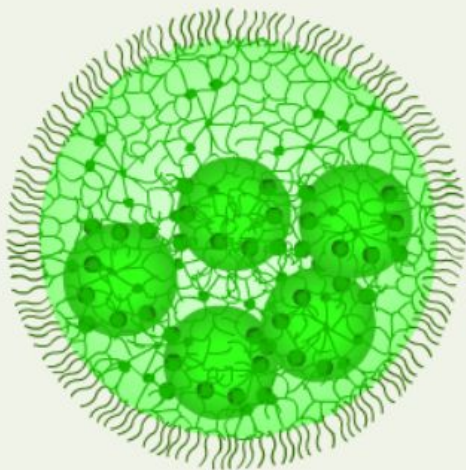
Отдел Зеленые водоросли

Характерные черты зелёных водорослей



Хлорелла

Одноклеточные



Вольвокс

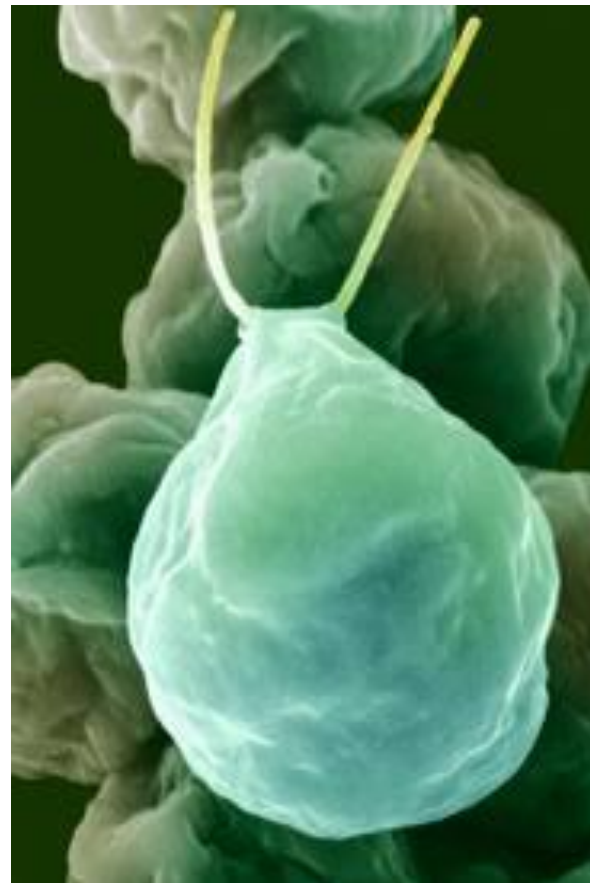
Колониальные



Ульва

Многоклеточные

Хламидомонада

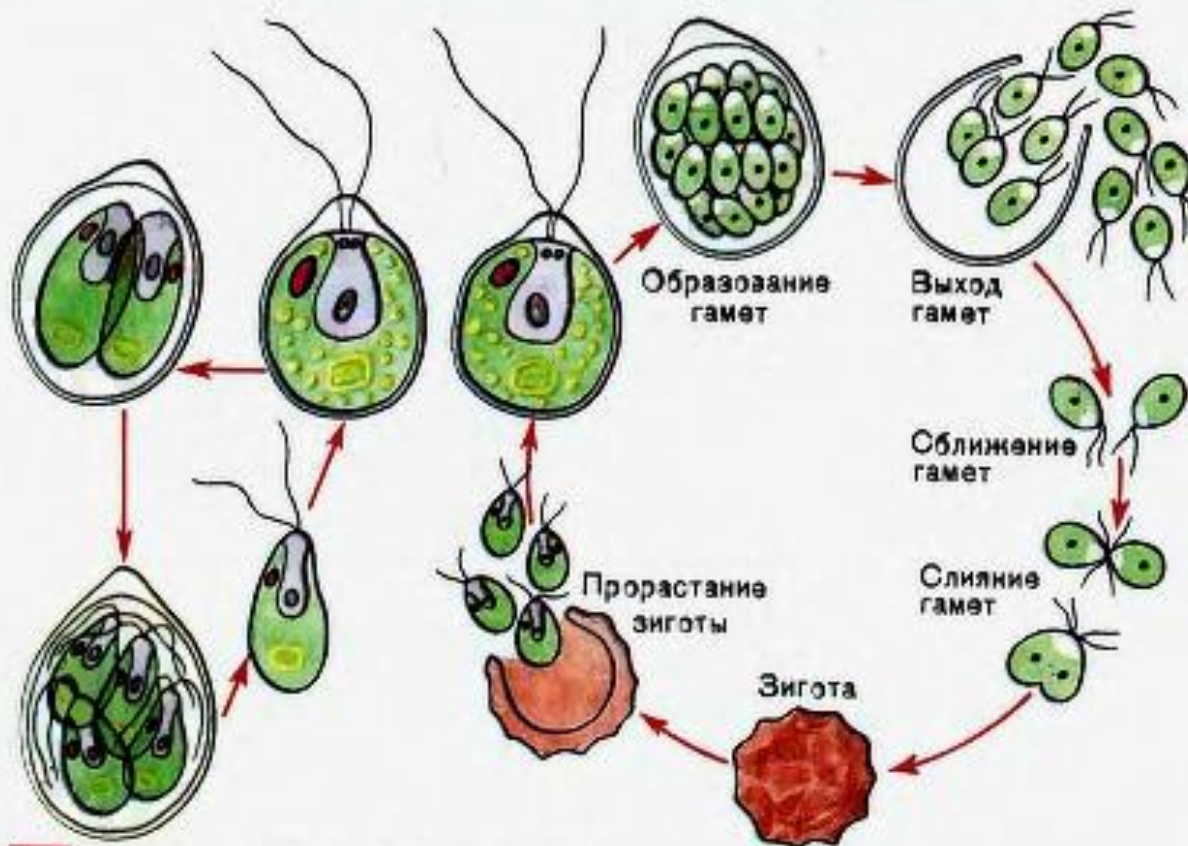


Строение хламидомонады



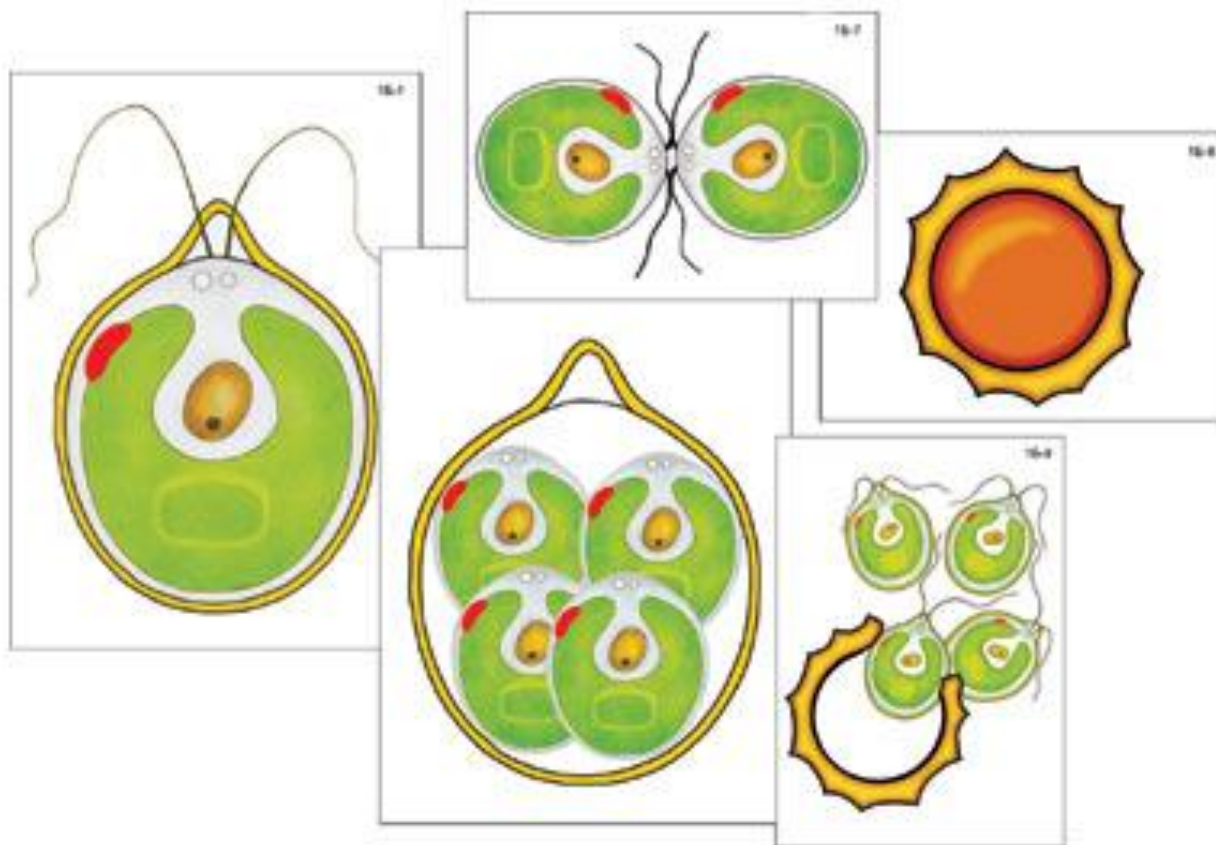
Размножение

202 Отделы растений



184 Хламидомонада и ее размножение

Половое размножение



Размножение хламидомонады



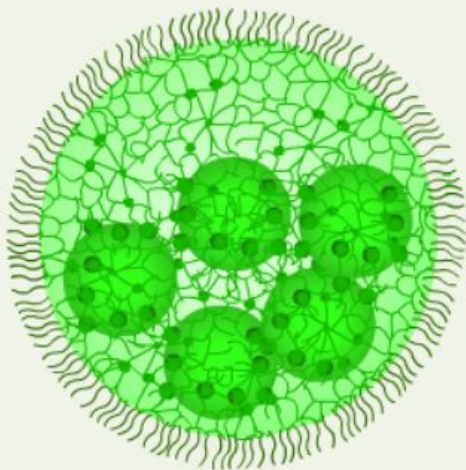
Отдел Зеленые водоросли

Характерные черты зелёных водорослей



Хлорелла

Одноклеточные



Вольвокс

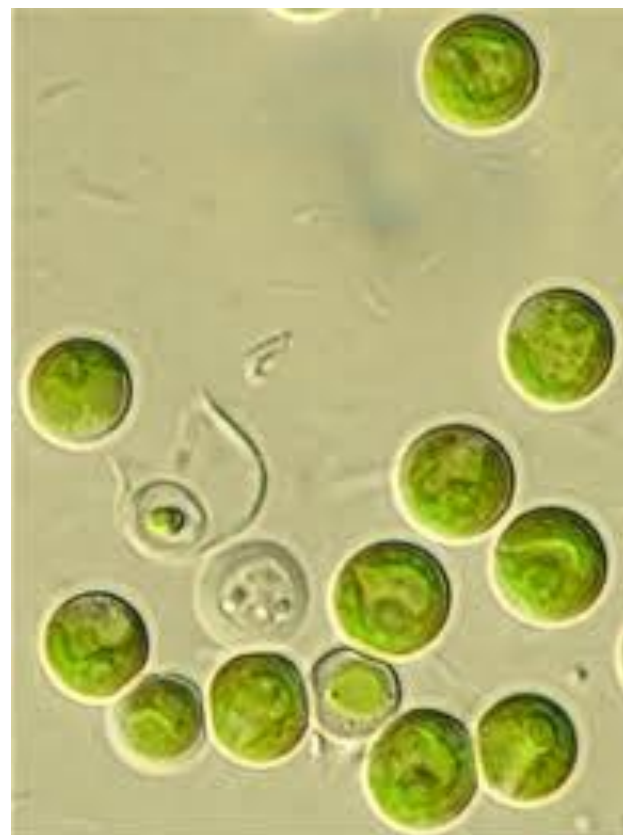
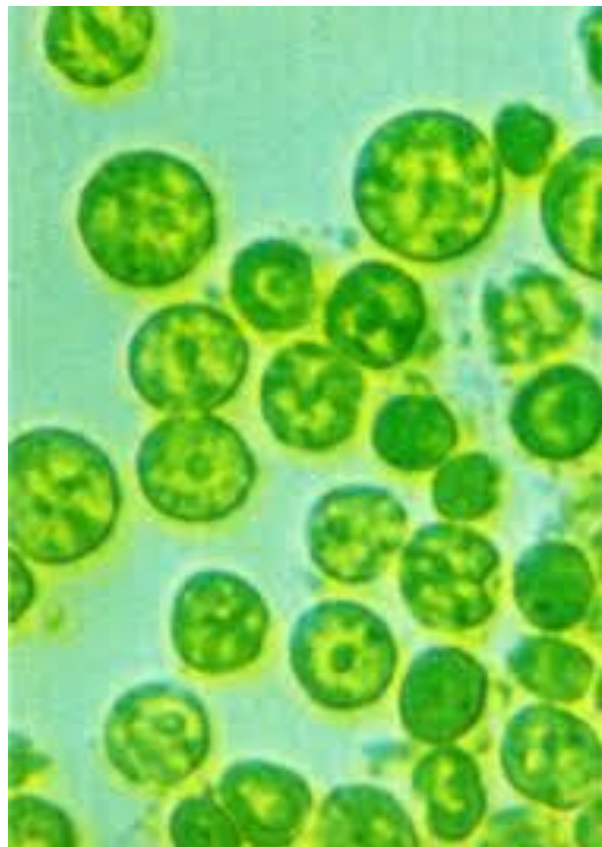
Колониальные



Ульва

Многokлеточные

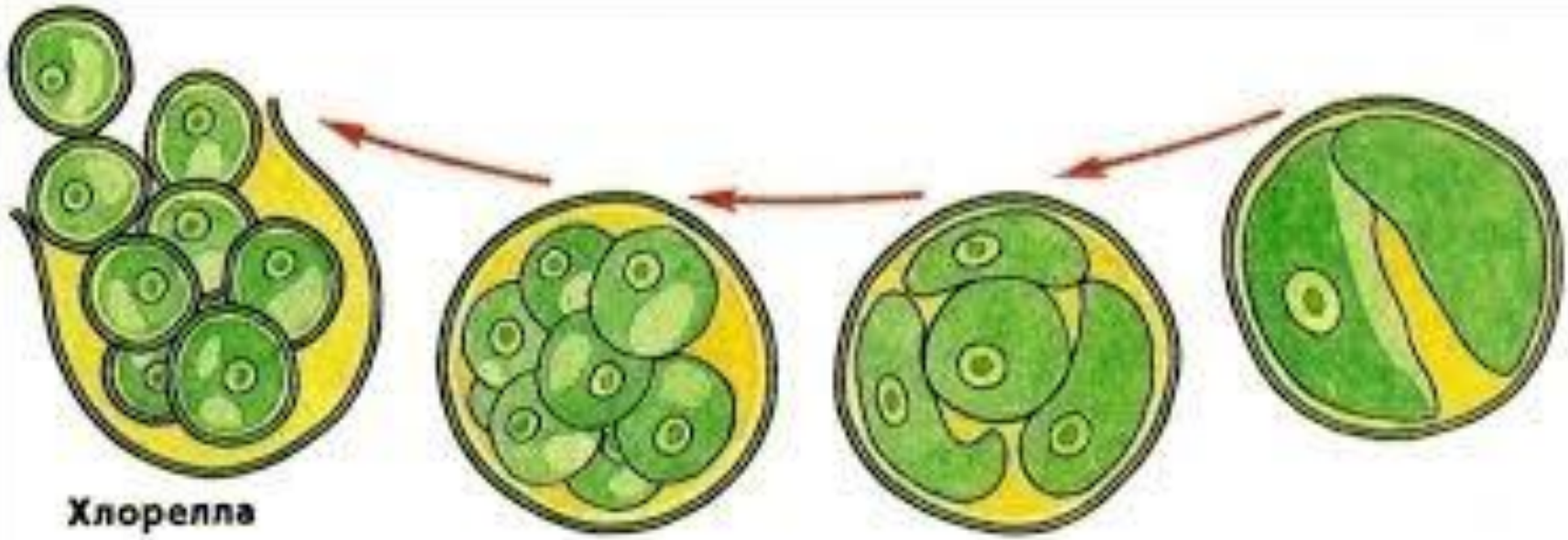
Хлорелла



Строение



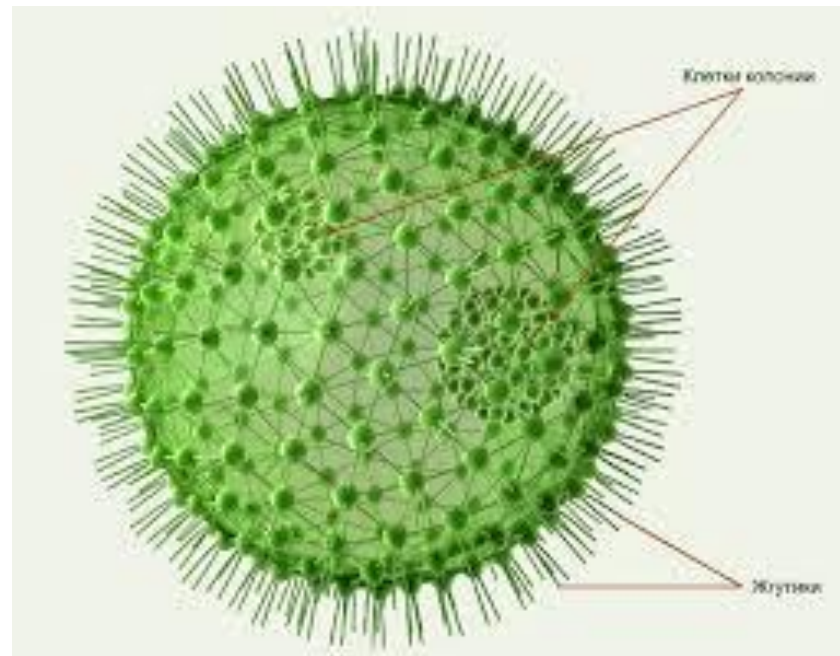
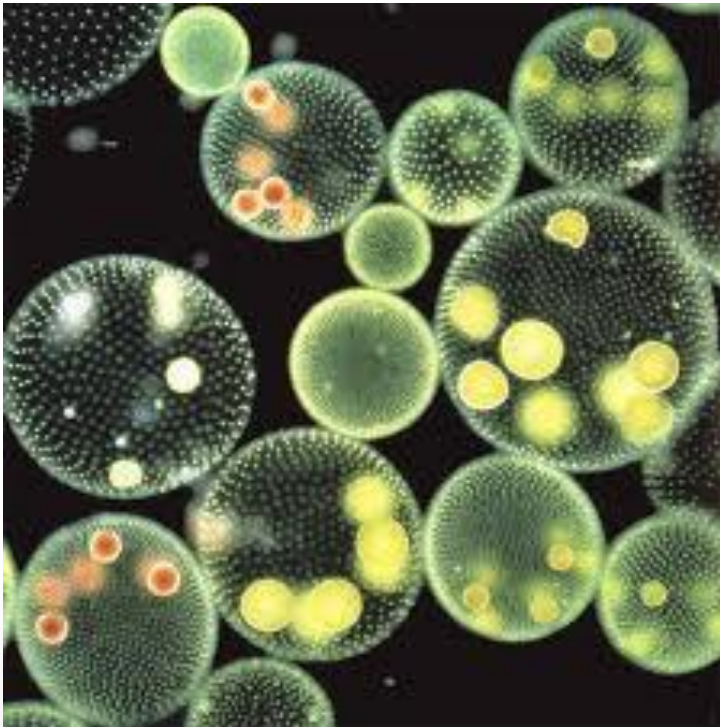
Размножение (только спорами)



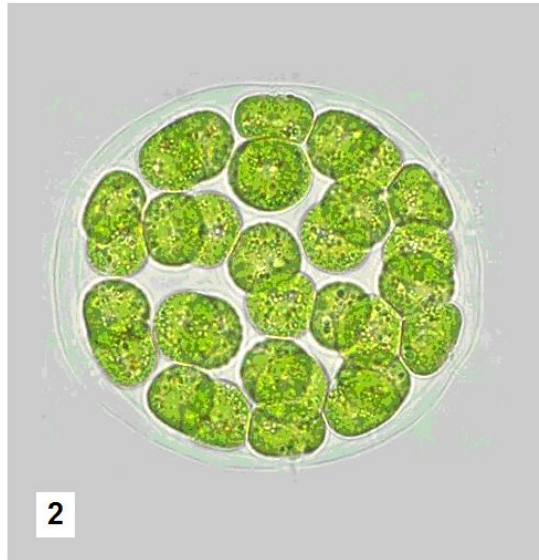
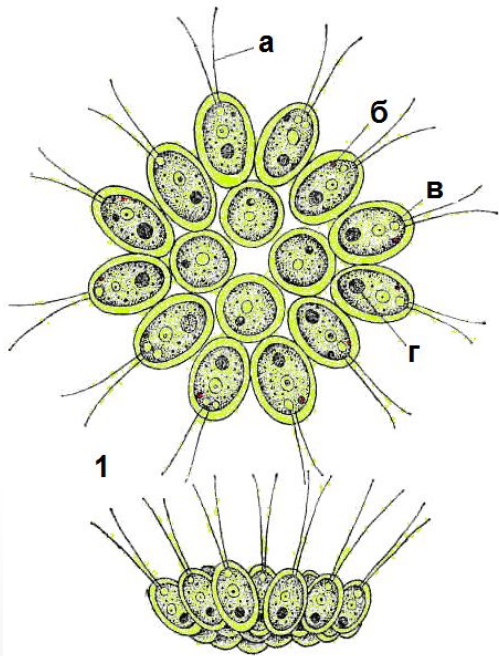
Переработка (ВИТАМИНЫ, БЕЛКИ)



ВОЛЬВОКС



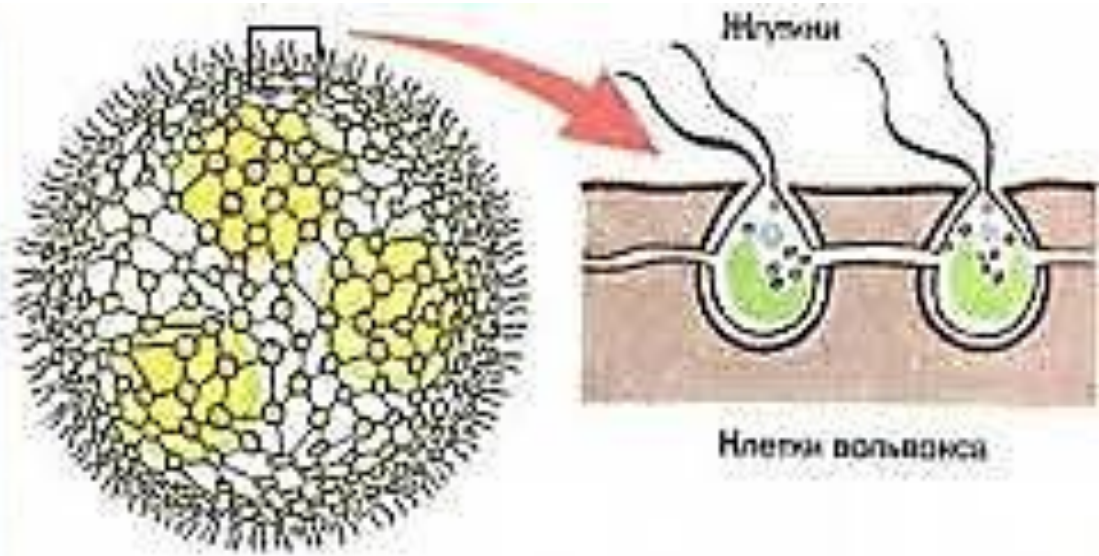
Пандорина (16 клеток)



Строение колонии во́львокса



Во́львокс.



Нервы во́львокса

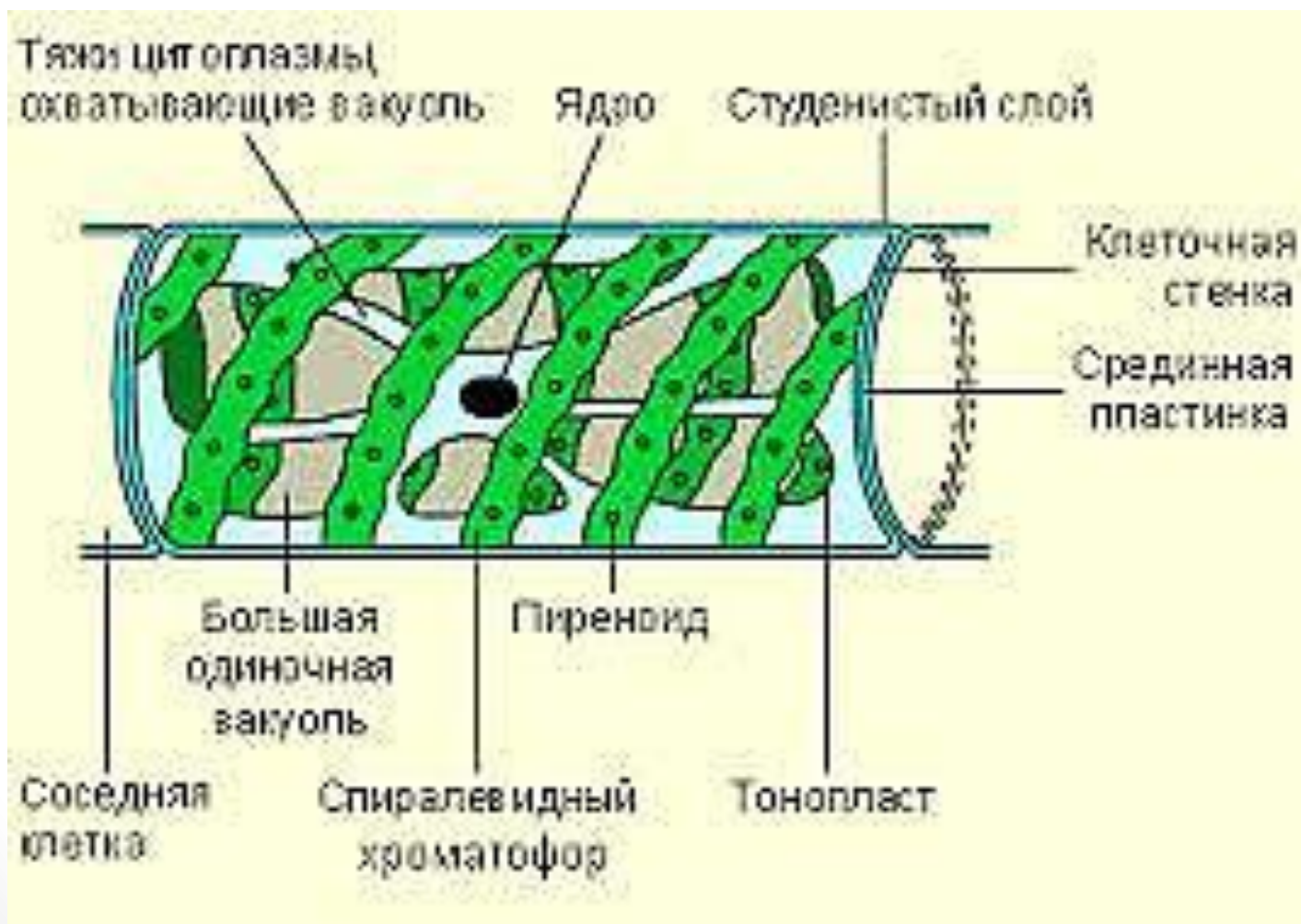
ВОЛЬВОКС



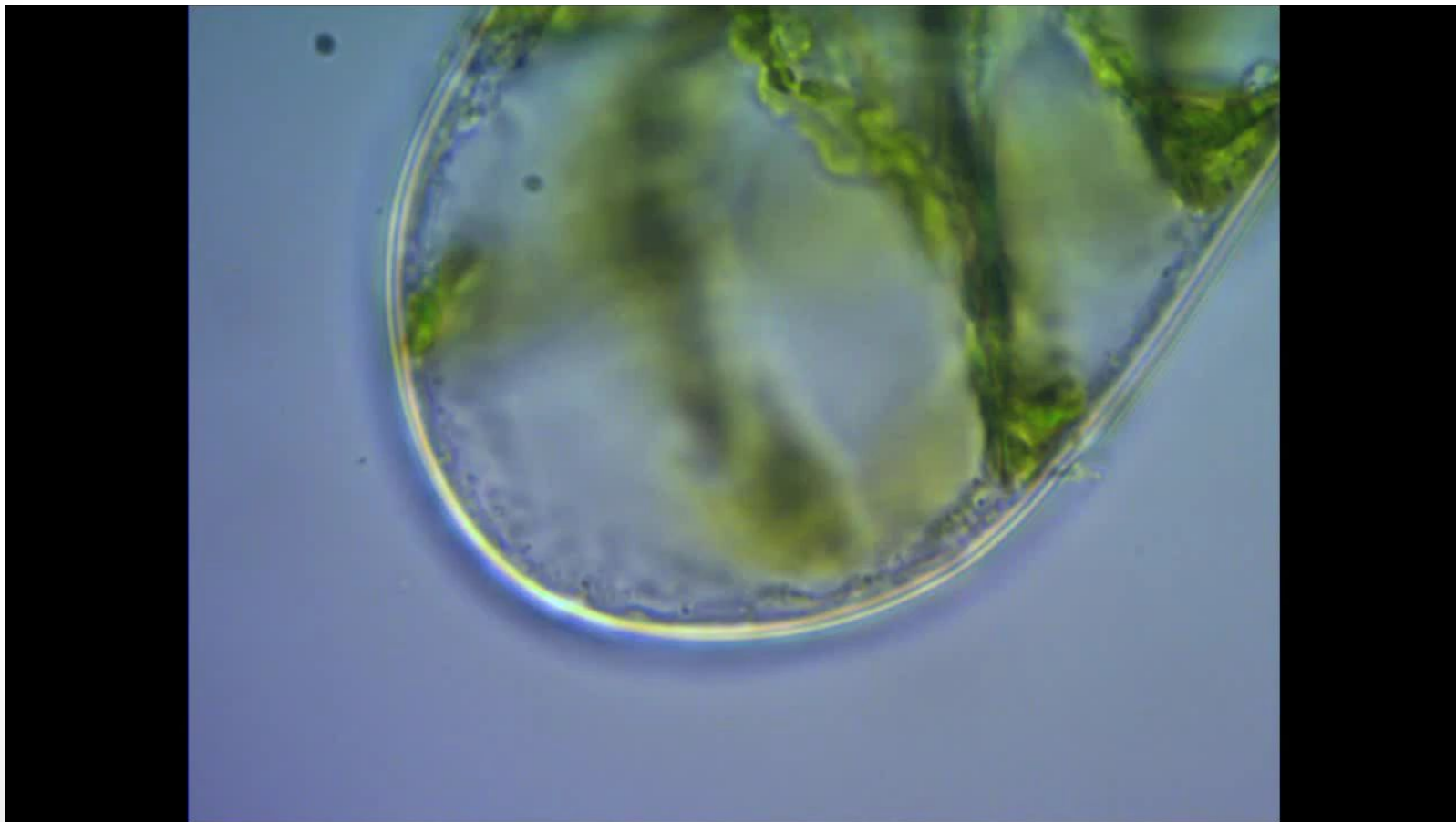
Спирогира



Строение клетки спирогиры

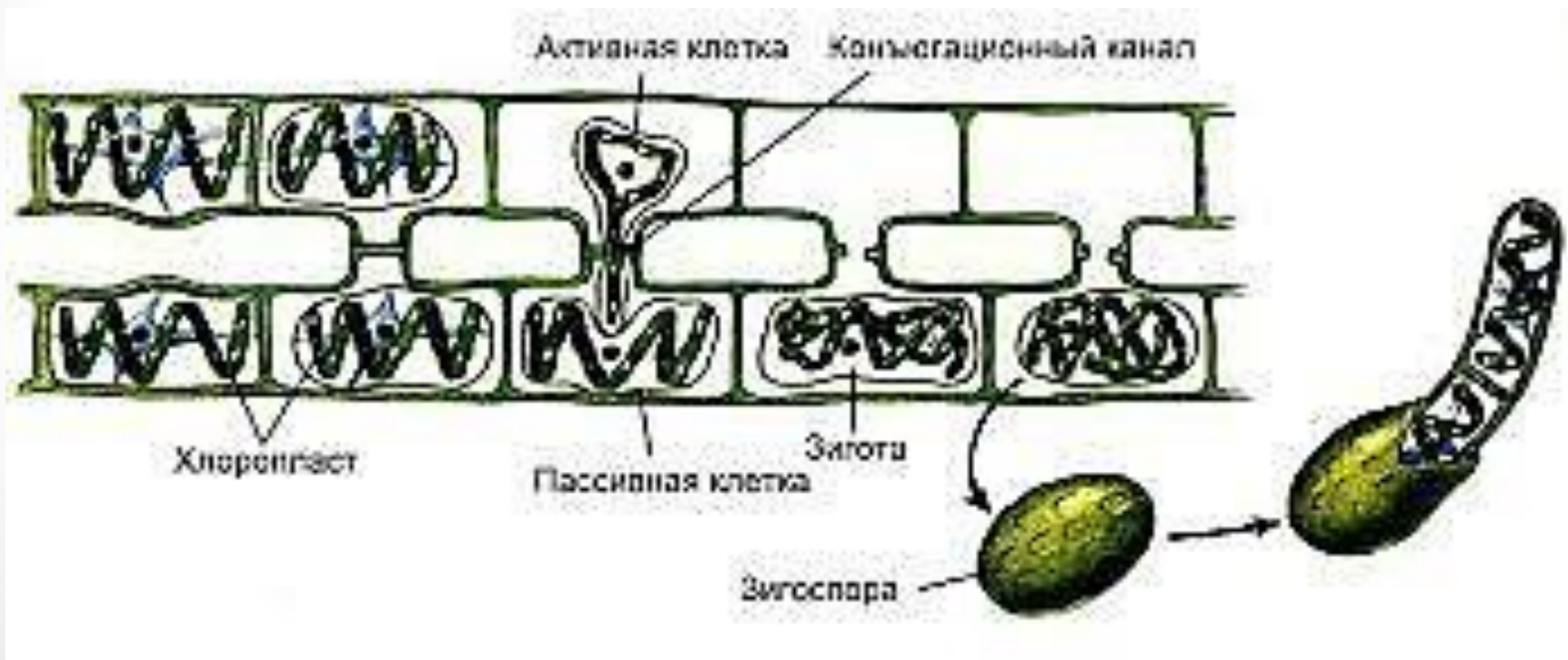


Строение спирогиры

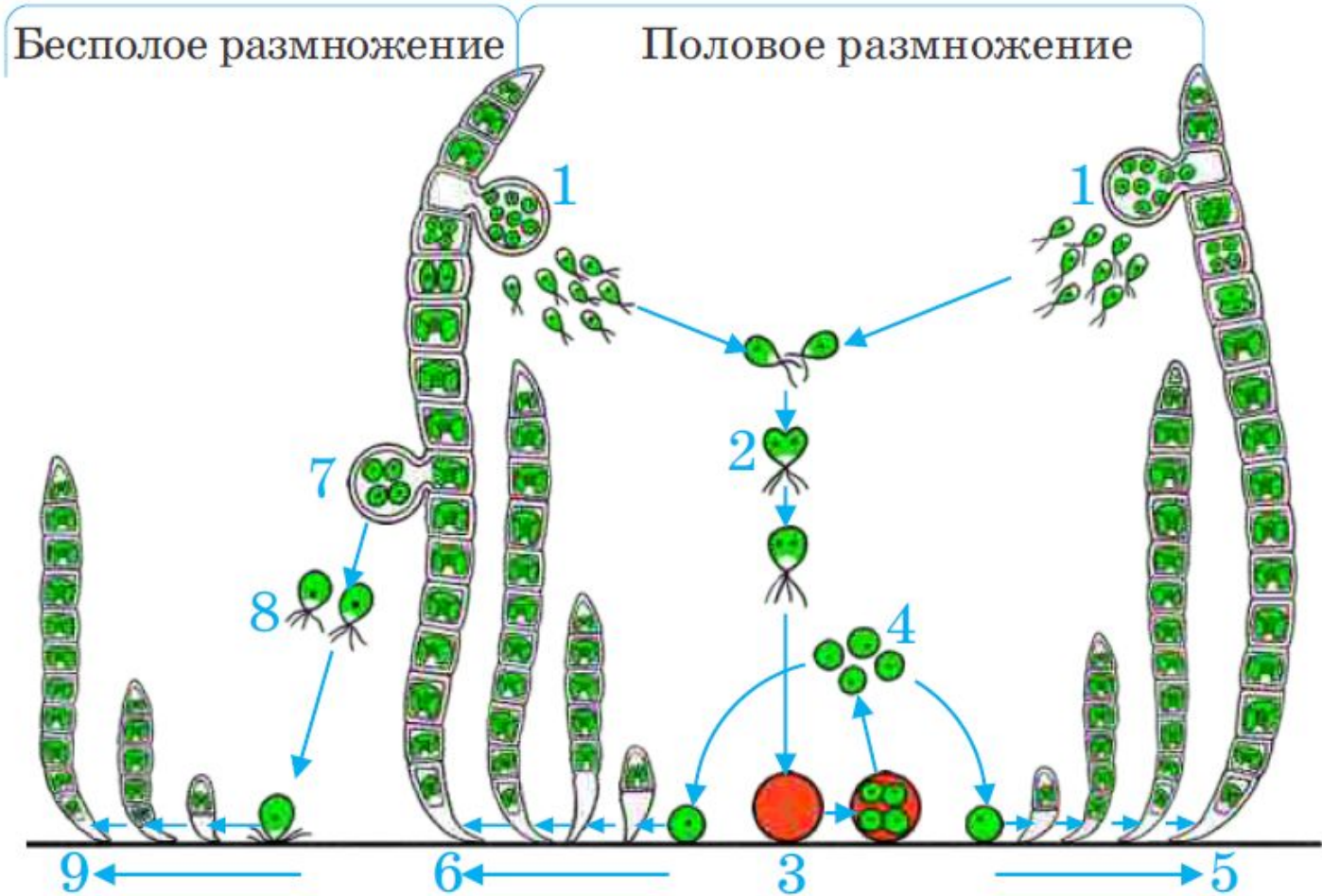
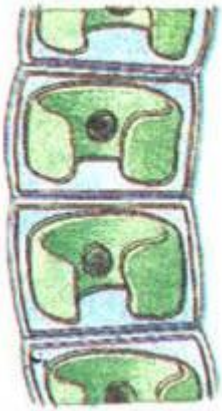


Размножение

Конъюгация – половой процесс



Улотрикс – нитчатая водоросль



Ульва

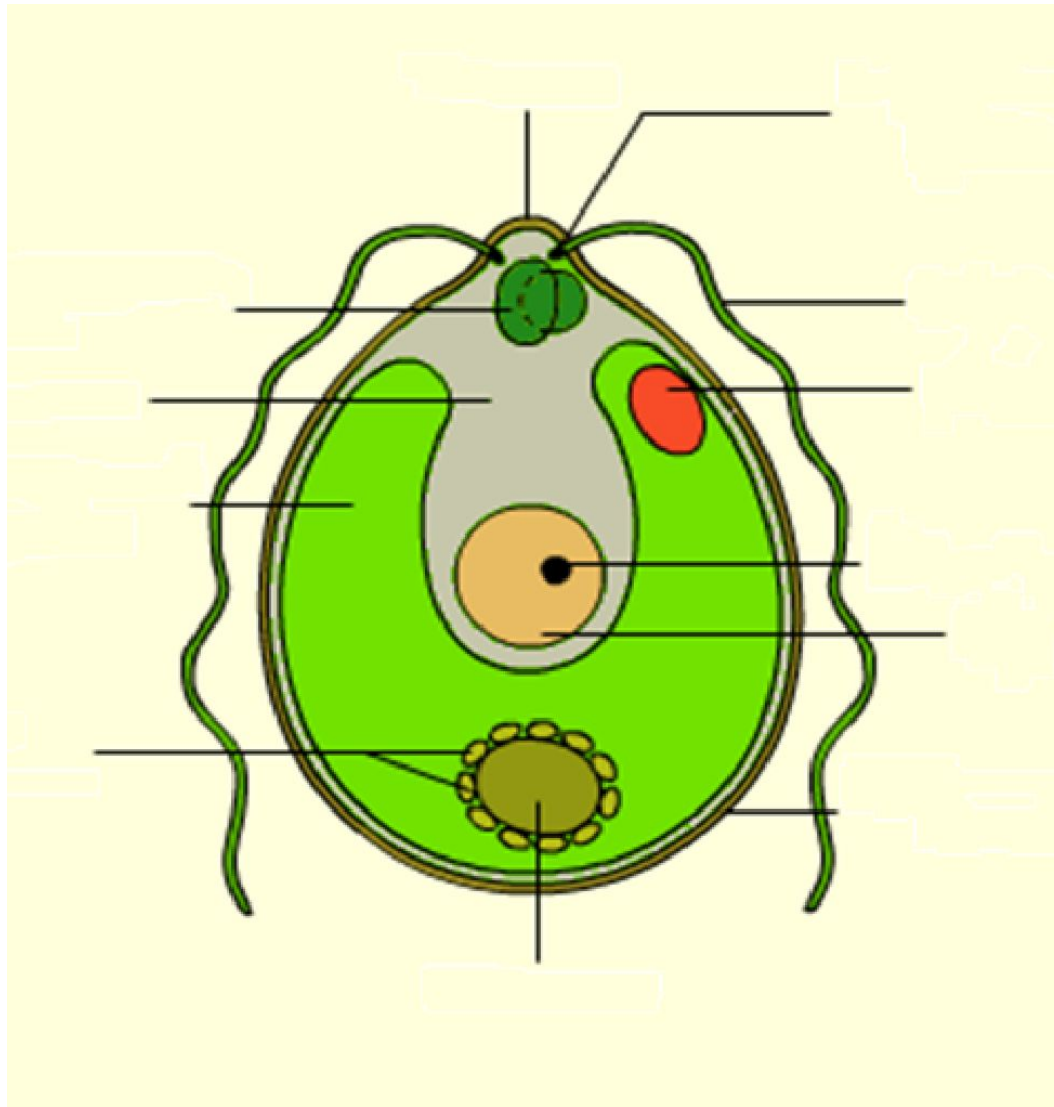


Ульва

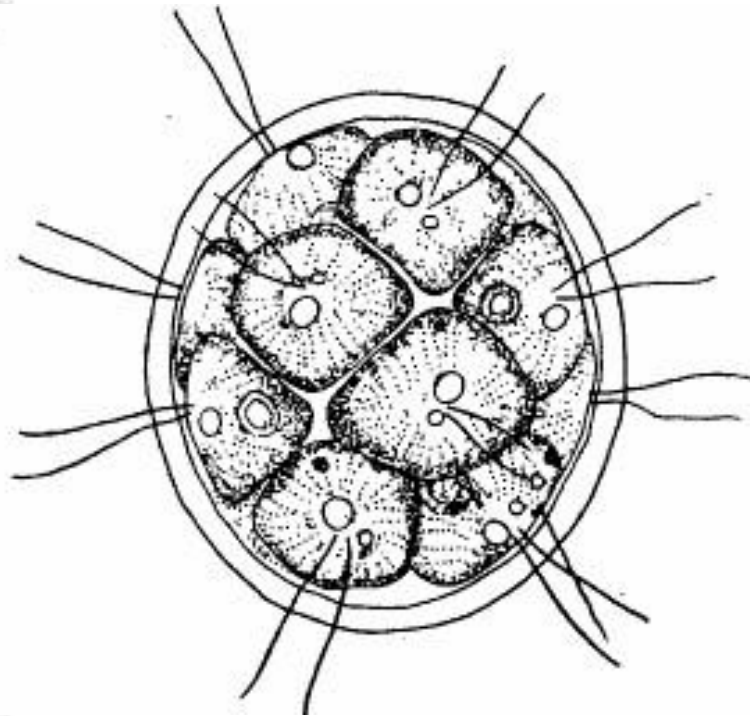
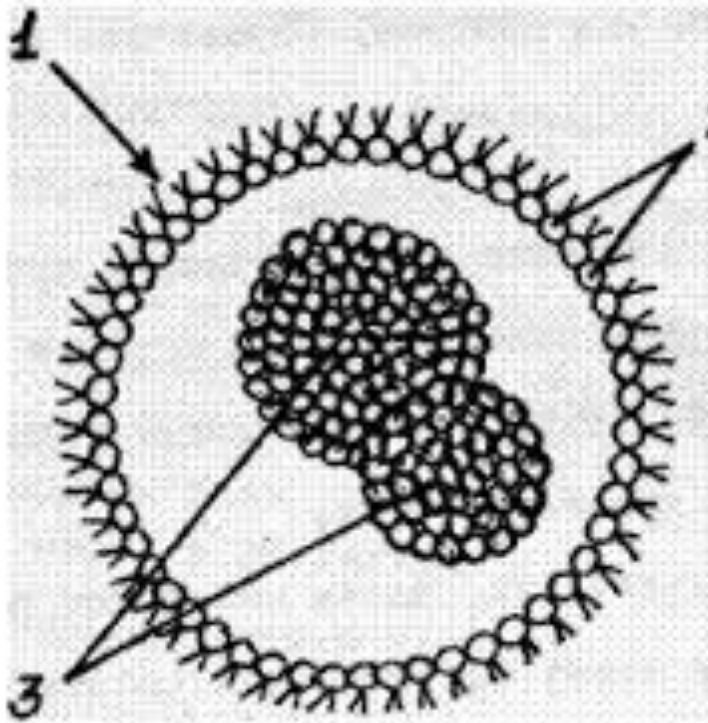


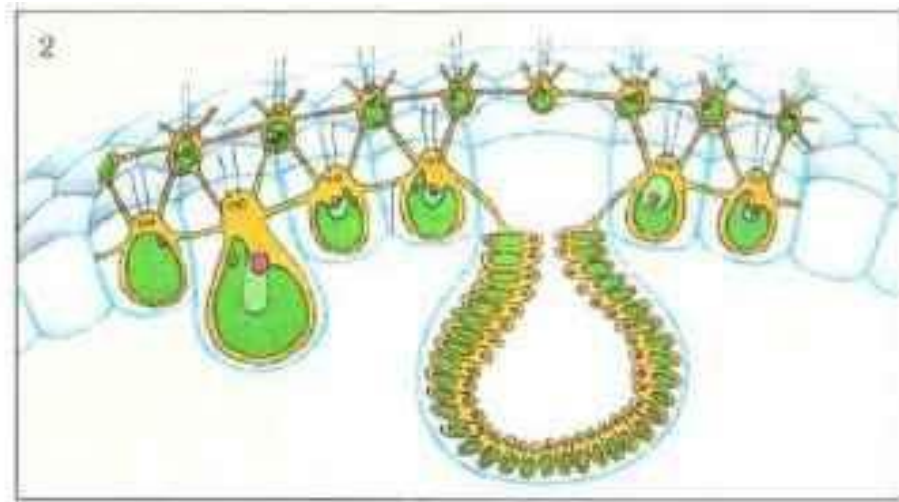
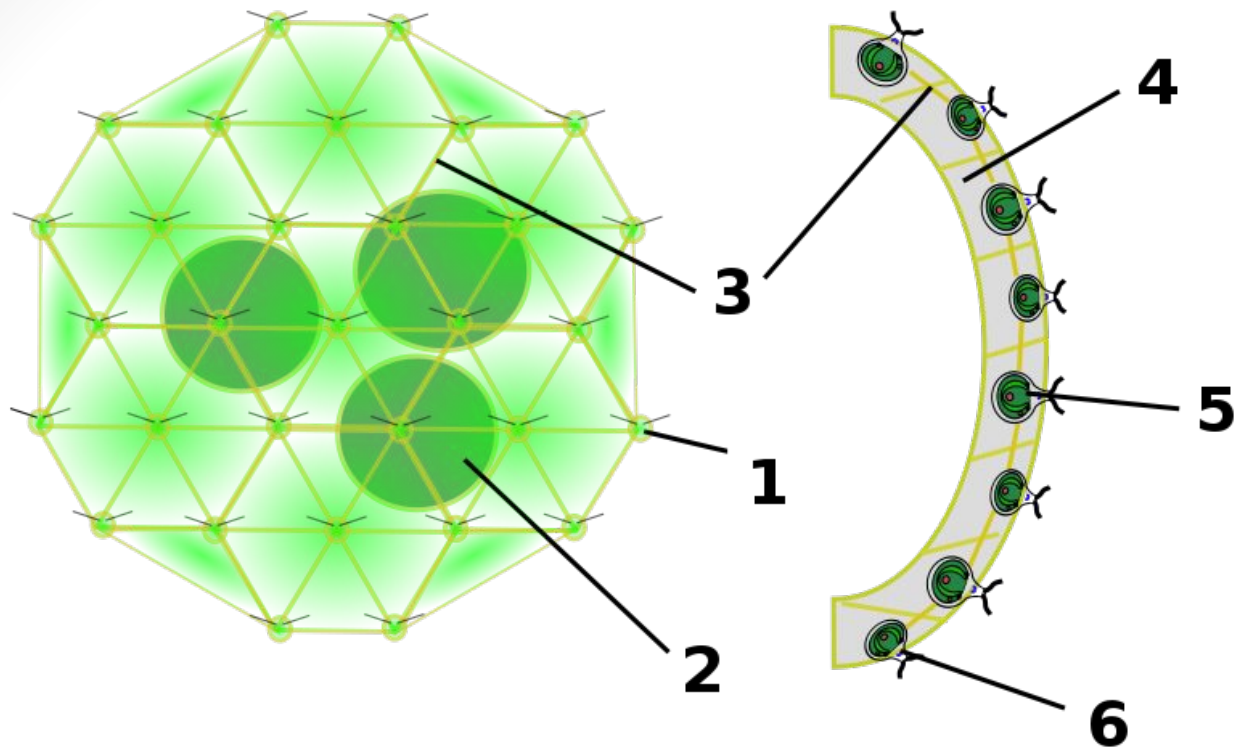
Проверим себя

Назовите части хламидомонады

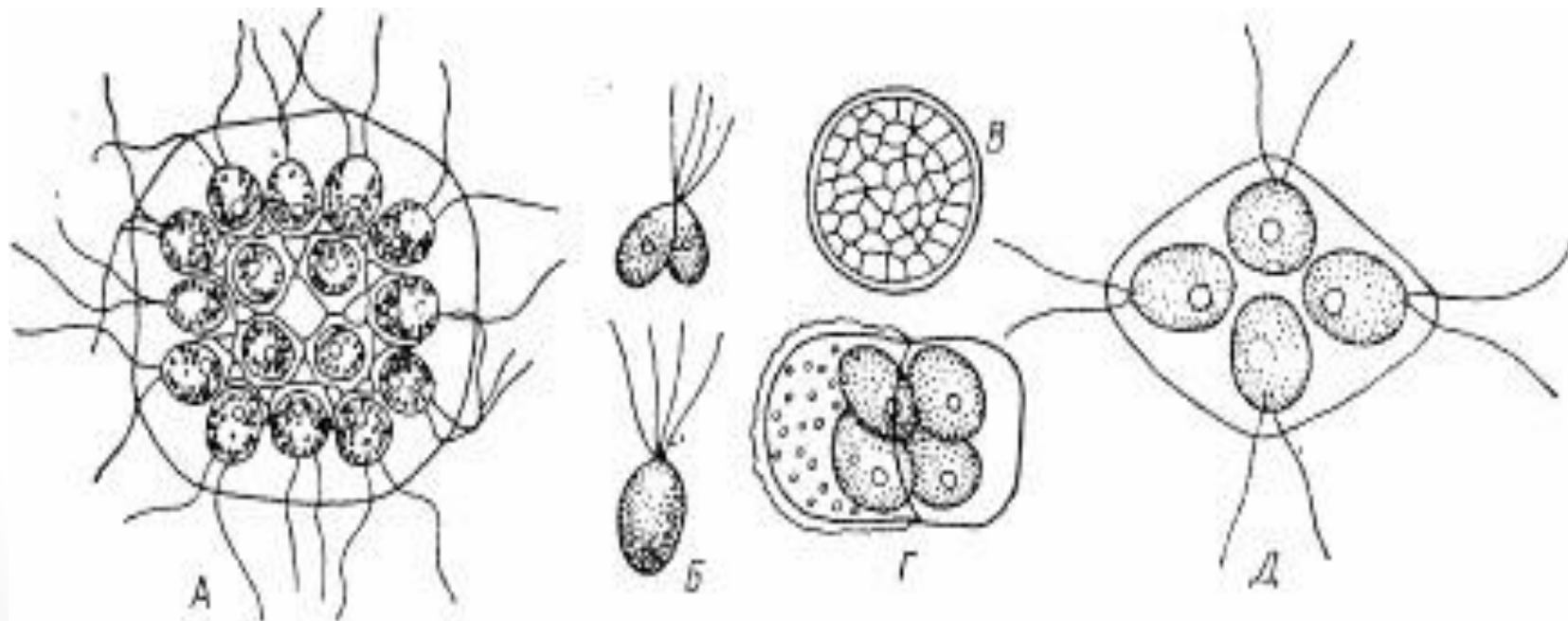


Вольвокс и пандорина





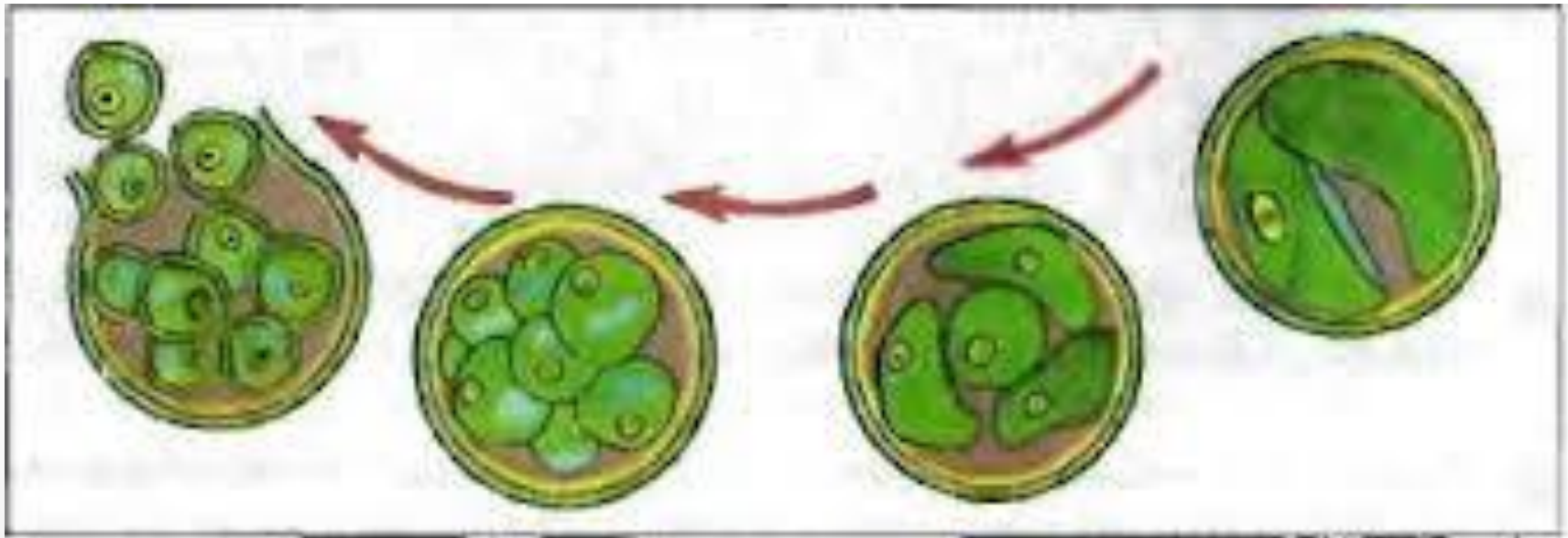
Размножение колоний



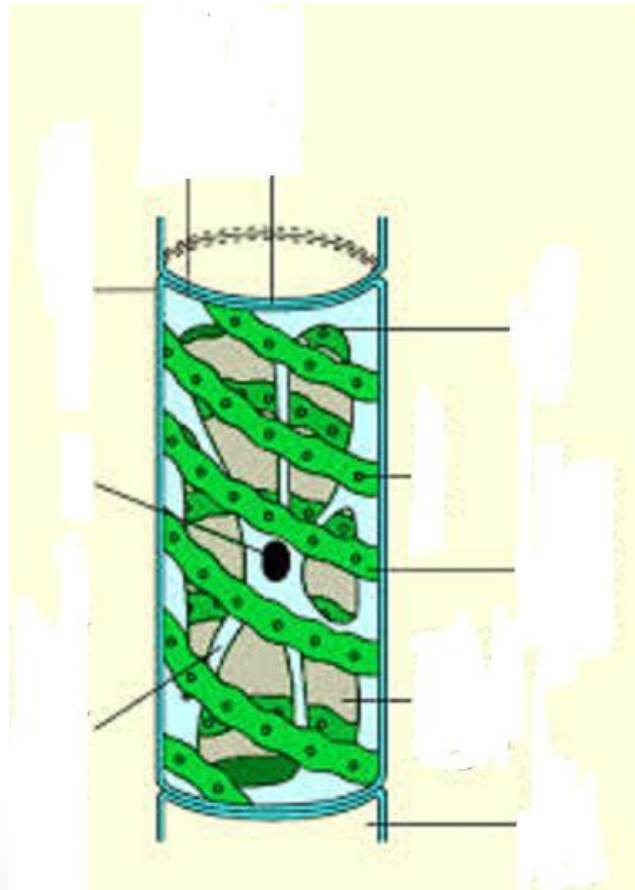
Назовите части хлореллы



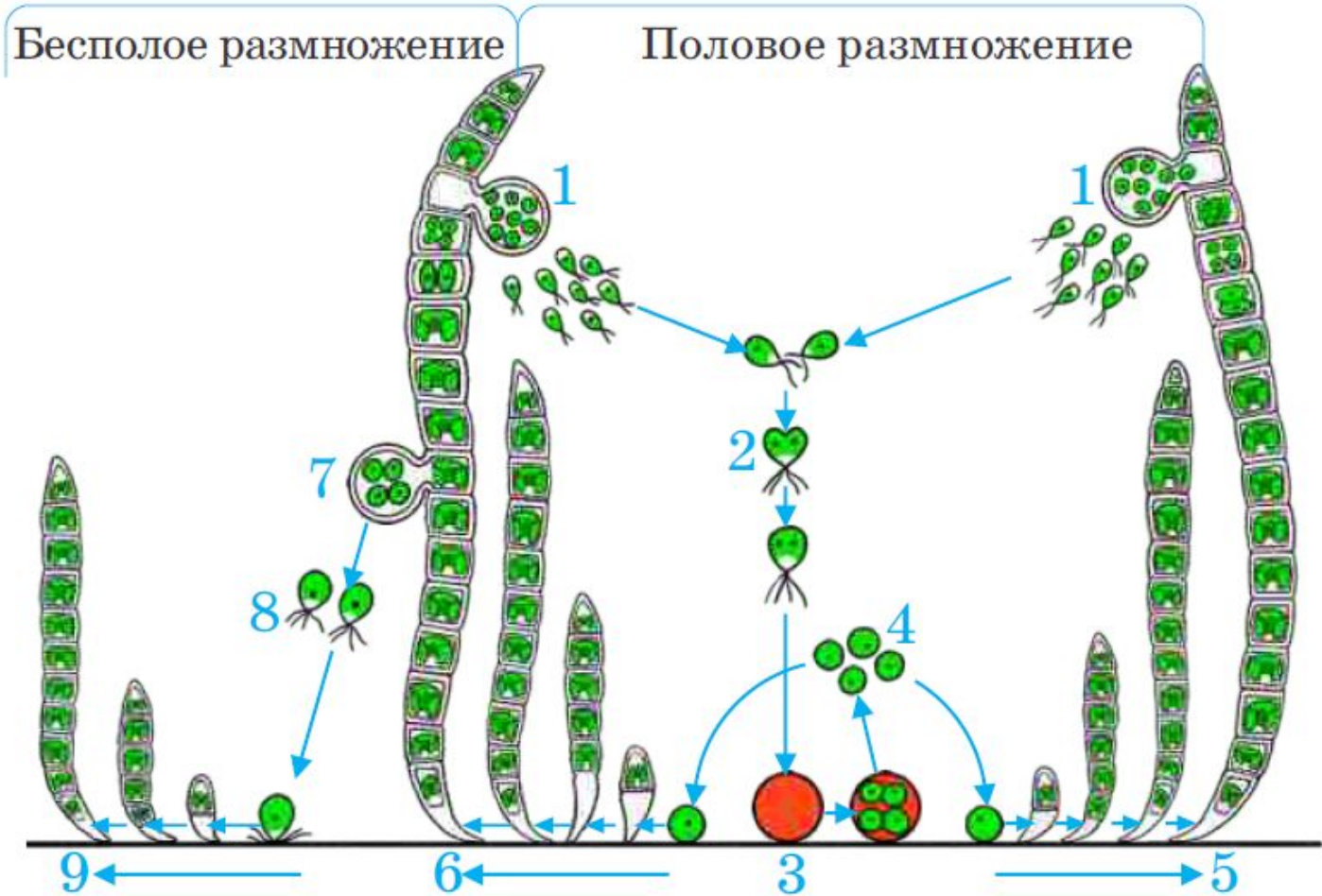
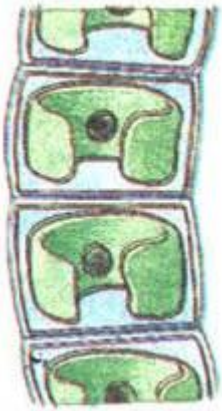
Расскажите о размножении хлореллы



Спирогира и улотрикс



Улотрикс – нитчатая водоросль

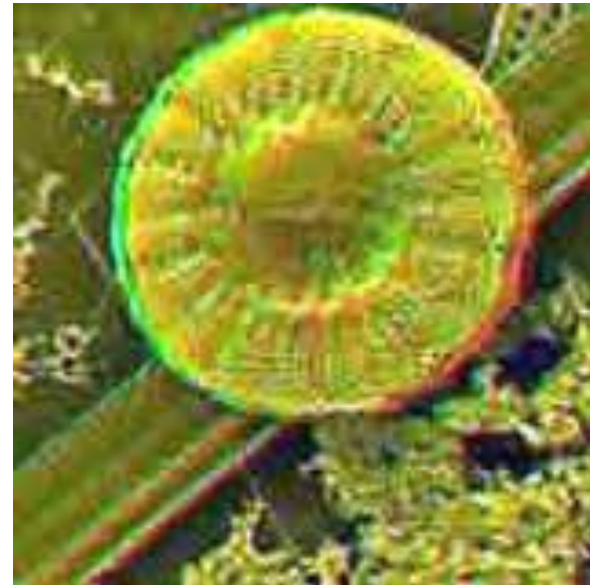


Диатомовые водоросли

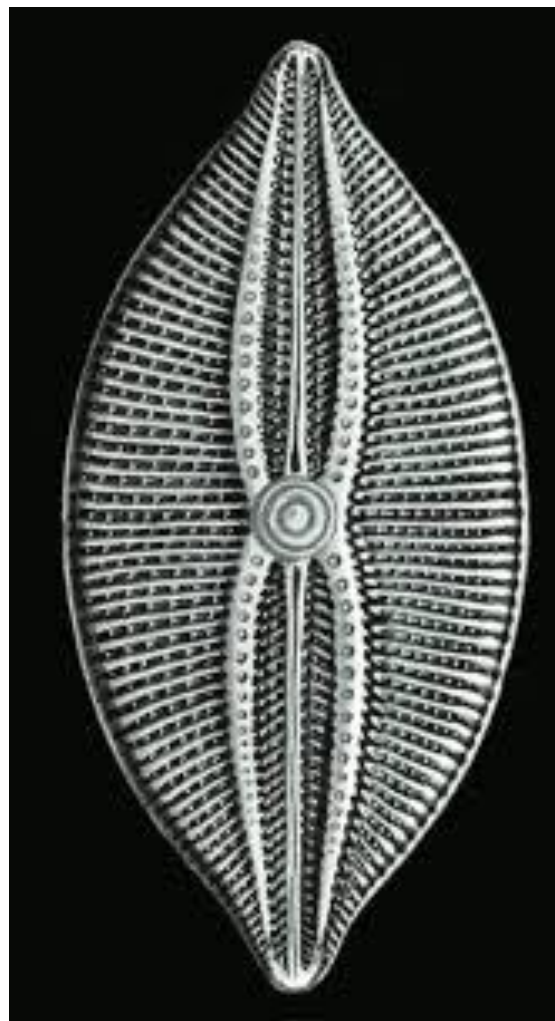
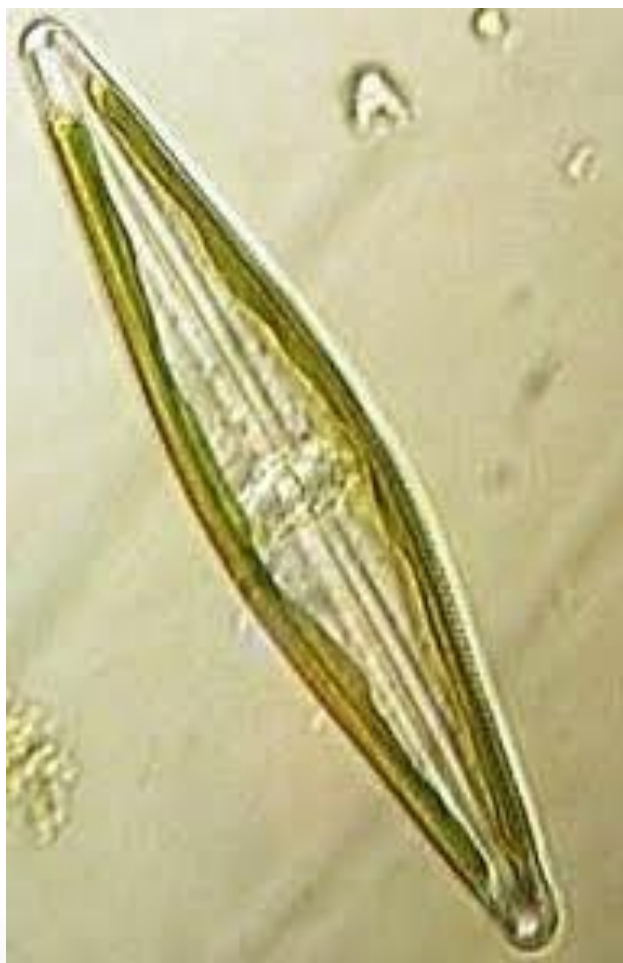
Двусторонние
пиннулярия



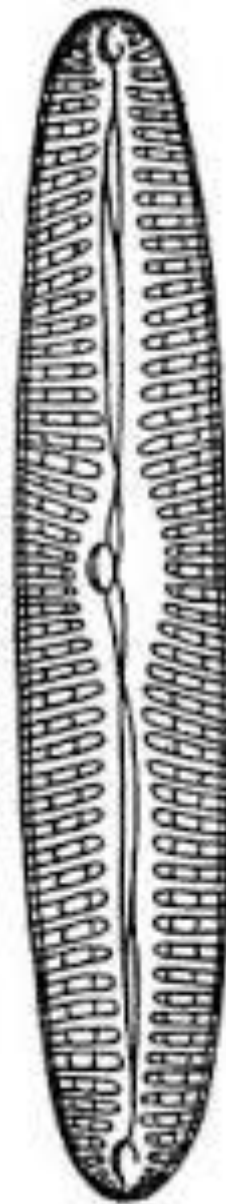
Радиальные
циклотелла



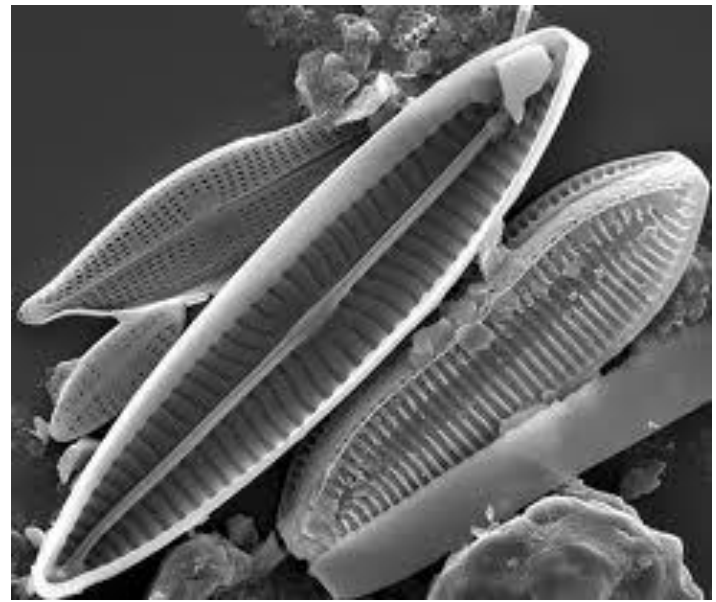
Навикула



Пиннулярия



Панцири диатомей



Панцири диатомей

