

ИНВЕНТАРИЗАЦИЯ РЕСУРСОВ СИСТЕМЫ ОБРАЗОВАНИЯ НИЖЕГОРОДСКОЙ ОБЛАСТИ



Цель инвентаризации – повышение эффективности использования имеющейся инфраструктуры, материально-технических и кадровых ресурсов организаций различного типа для использования ее в образовательных целях.

В инвентаризации принимают участие:

- образовательные организации (за исключением дошкольных образовательных организаций)
- научные организации, а также организации культуры, спорта, предприятия реального сектора экономики
- государственные (муниципальные) организации, учредителями которых являются федеральные органы исполнительной власти
- некоммерческие и частные организации, потенциально пригодные для реализации основных и дополнительных образовательных программ

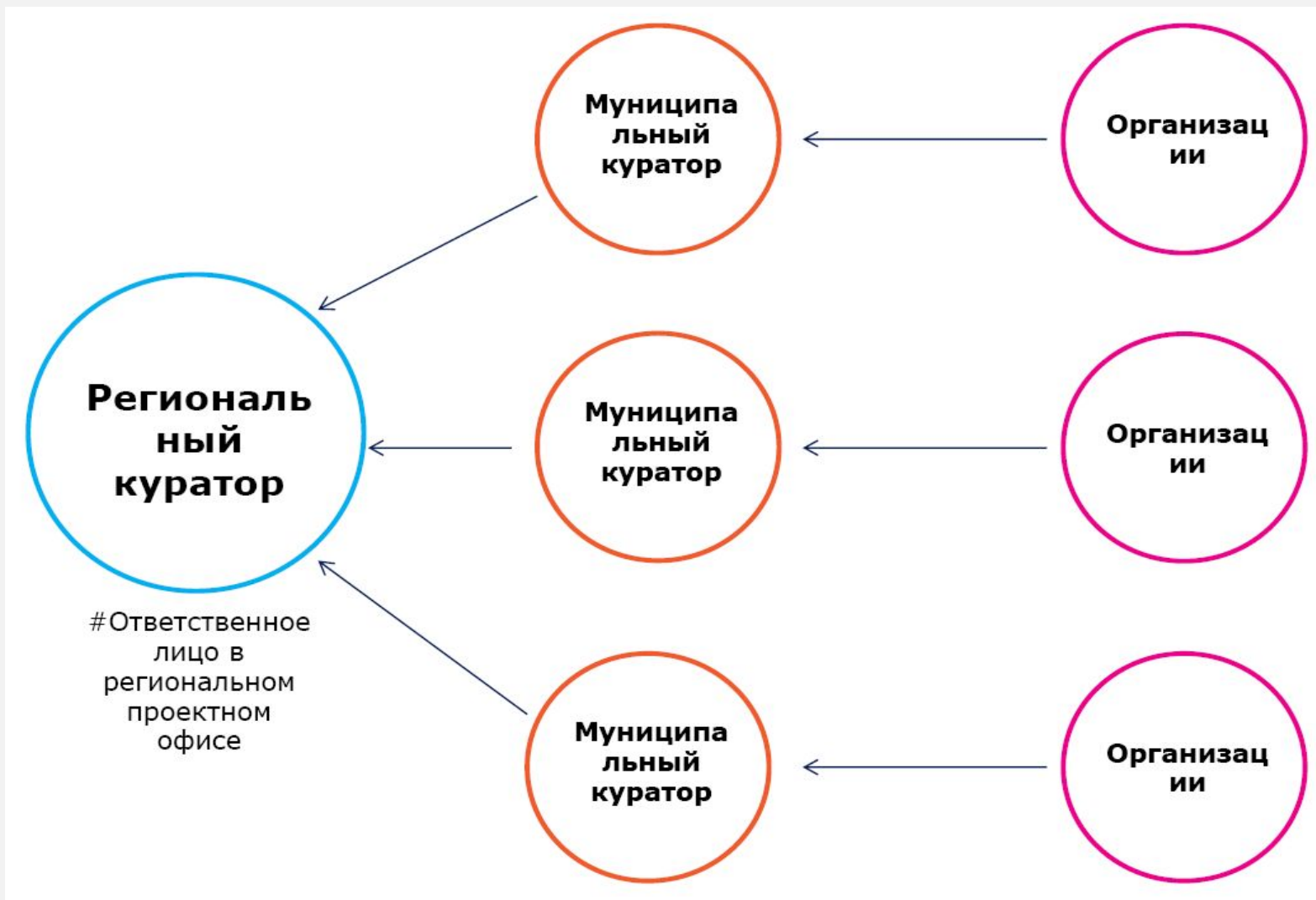


ПРАВОВОЕ ОСНОВАНИЕ

- протокол заседания президиума Совета при Президенте Российской Федерации по стратегическому развитию и приоритетным проектам от 29 марта 2018 года № 3 (подпункт «а» пункта 2 раздела I)
- паспорт федерального проекта «Успех каждого ребенка» национального проекта «Образование»
- конкурсная документация о проведении отбора субъектов Российской Федерации на предоставление субсидий из федерального бюджета на реализацию мероприятий национального проекта «Образование»



Организационная модель



Порядок проведения инвентаризации сведения



Сбор информации осуществляется посредством информационной системы «ИС «Мониторинг доступности образования»
<http://inv.edmonitor.ru/>

- 1 Для работы в системе необходимо пройти регистрацию согласно инструкции, размещенной по адресу:
http://inv.edmonitor.ru/media/docs/manuals/manual_reg.pdf

Период регистрации

3 июня-10 июня

- 2 Инструкция по работе в системе размещена по адресу:
http://inv.edmonitor.ru/media/docs/manuals/manual_form.pdf

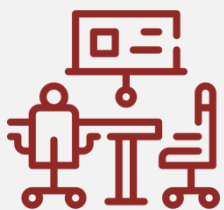
Период работы

3 июня- 24 июня

Объекты инвентаризации

Помещения, площади, территории и их материально-техническое оснащение (оборудование, потенциальные средства обучения и т.д.)

Организации, пригодные для ведения образовательной, внеучебной и (или) воспитательной работы с детьми, молодежью и (или) взрослыми



Примеры: аудитория, лекторий, лаборатория, компьютерный класс, актовый зал, мастерская, спортивный зал, бассейн, манеж, стадион, футбольное поле, библиотека, музейное помещение, выставочный зал, кинозал и т.д.

В инвентаризации **не участвуют** помещения и (или) объекты:

- доступ в которые ограничен в соответствии с законодательством о защите государственной тайны;
- объекты, не пригодные для ведения образовательной деятельности (коридоры, туалеты, складские, хозяйственные, технические помещения и т.д.)

Объекты инвентаризации

Специалисты Организаций, потенциально способные осуществлять образовательную, внеучебную и (или) воспитательную деятельность с детьми, молодежью и (или) взрослыми



Таковыми специалистами могут быть: педагоги организаций общего образования, научно-педагогические работники образовательных организаций профессионального образования, мастера производственного обучения, специалисты предприятий реального сектора экономики, тренеры, музейные работники, волонтеры и т.д.

В инвентаризацию **не включаются** специалисты, заведомо не имеющие возможности (желания) осуществлять дополнительную образовательную, внеучебную и (или) воспитательную деятельность.

Организации, подлежащие инвентаризации

- Образовательные организации общего и дополнительного образования **(участие обязательно!)**
- Учреждения культуры, спорта, молодежной политики, досуговой деятельности, детские оздоровительные лагеря и т.д.
- Социально-ориентированные некоммерческие организации, общественные объединения
- Производственные предприятия, субъекты предпринимательства
- Иные организации, расположенные на территории проведения инвентаризации (участие по желанию).



Взаимодействие с системой



Адрес сайта <http://inv.edmonitor.ru/>

1 Регистрация пользователей

Организация должна пройти процедуру регистрации

На каждую Организацию заводится только один пользователь (один логин и пароль).

Процедура регистрации проходится единственный раз.



**Видеоинструкция по
регистрации**

<https://inv.edmonitor.ru/media/video/manuals/registration.mp4>



**Инструкция по
регистрации**

<https://inv.edmonitor.ru/media/video/manuals/registration.mp4>

Взаимодействие с системой

2 Заполнение форм отчетности

Все электронные формы отчетности взаимосвязаны друг с другом, поэтому заполнять их нужно только в определенном порядке:

Данные об организации заполняется в первую очередь, потому что наименование и адрес организации используются как определяющая для идентификации информация.

Должностные лица организации так же имеет наивысший приоритет по заполнению — без сведений о руководителе и главном бухгалтере Организации не формируется ни один документ на печать

 **Видеоинструкция по внесению данных в форме отчетности при помощи кнопки «Добавить»**

https://inv.edmonitor.ru/media/video/manuals/inv_manual_input.mp4



Инструкция по форме отчетности

https://inv.edmonitor.ru/media/docs/manuals/manual_form.pdf

Взаимодействие с системой

2 Заполнение форм отчетности

Каждый тематический блок содержит три вкладки:

Актуальные формы отчетности. На данной вкладке расположены формы отчетности, в которых проводится сбор информации.

Архивные формы. На данной вкладке расположены формы отчетности, в которых сбор информации закончен.

Загруженные файлы. На данной вкладке отображаются все файлы, загруженные в данный тематический блок форм отчетности.

 **Видеоинструкция по внесению данных в форме отчетности при помощи импорта данных из заполненного файла**

https://inv.edmonitor.ru/media/video/manuals/inv_file_input.mp4

 **Видеоинструкция по удалению данных из формы отчетности**

<https://inv.edmonitor.ru/media/video/manuals/delete.mp4>

ОЖИДАЕМЫЕ РЕЗУЛЬТАТЫ

- Увеличение доступности образования и охвата детей и молодежи образовательными программами без увеличения расходных обязательств
- Обеспечение полной (эффективной) загрузки (использования) материально-технической базы
- Снижение «задвоенности» финансирования расходов на содержание имущества
- Формирование среды развития и реализации педагогических работников за счет непрерывного обмена опытом и лучшими практиками между работниками всех уровней образования
- Создание механизмов оценки достижений детей в дополнительном и неформальном образовании
- Создание удобного инструмента для выбора образовательной траектории ребенка



МЕТОДИЧЕСКАЯ ПОДДЕРЖКА

методические рекомендации

<https://inv.edmonitor.ru/i/docs/>

региональные и муниципальные кураторы

<https://inv.edmonitor.ru/i/contacts/>

обучающие ролики

<https://inv.edmonitor.ru/i/>

группа в telegram

https://t.me/joinchat/FU_oMBKHpP2Qa4tVjaDHPQ



КОНТАКТЫ

Региональный куратор: Региональный модельный центр

Лапшинова Мария Алексеевна
465-14-43
rncnнов@mail.ru

Илюшина Екатерина Алексеевна
464-31-00
rncnнов@mail.ru



ИНВЕНТАРИЗАЦИЯ РЕСУРСОВ СИСТЕМЫ ОБРАЗОВАНИЯ НИЖЕГОРОДСКОЙ ОБЛАСТИ

