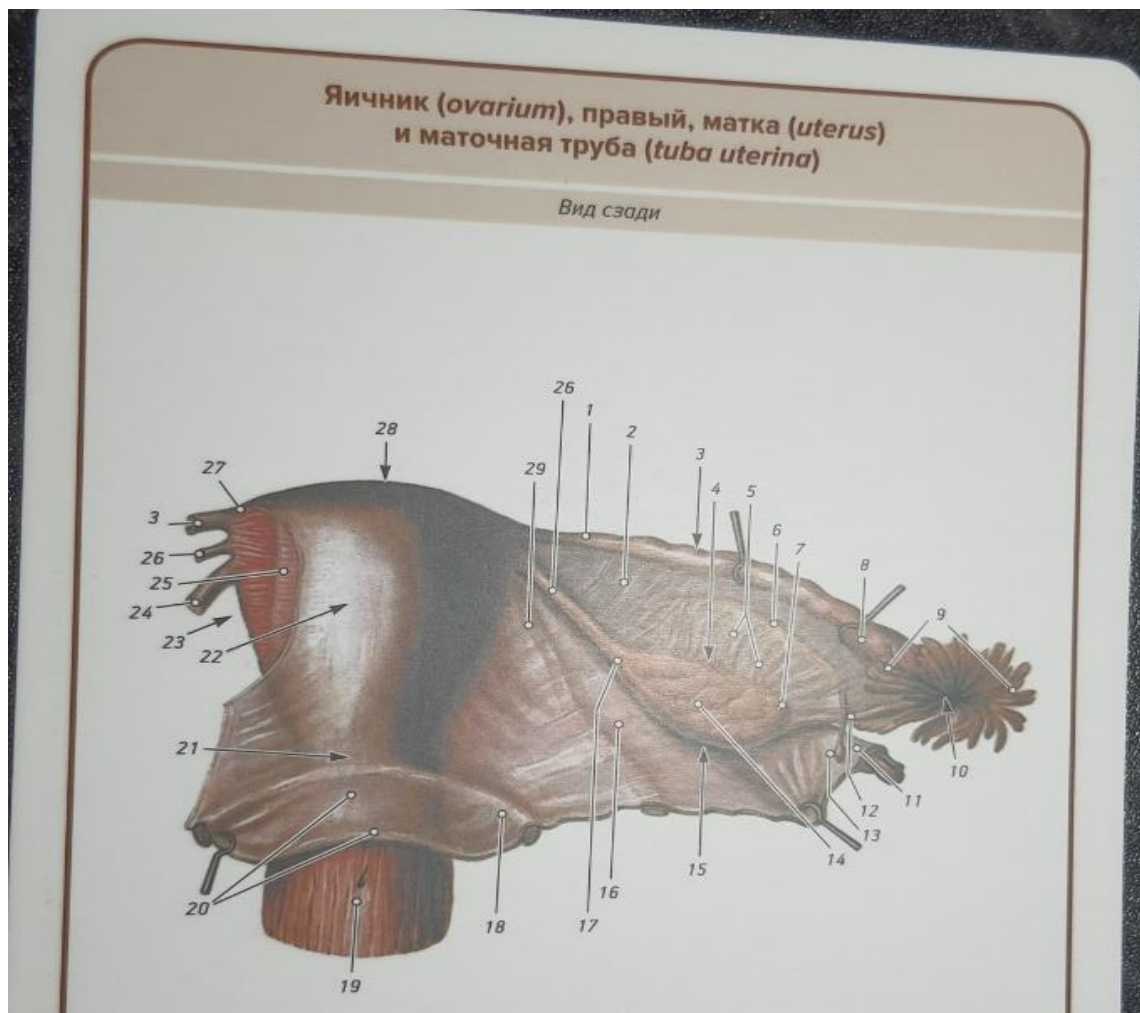


ЖЕНСКИЕ ПОЛОВЫЕ ОРГАНЫ

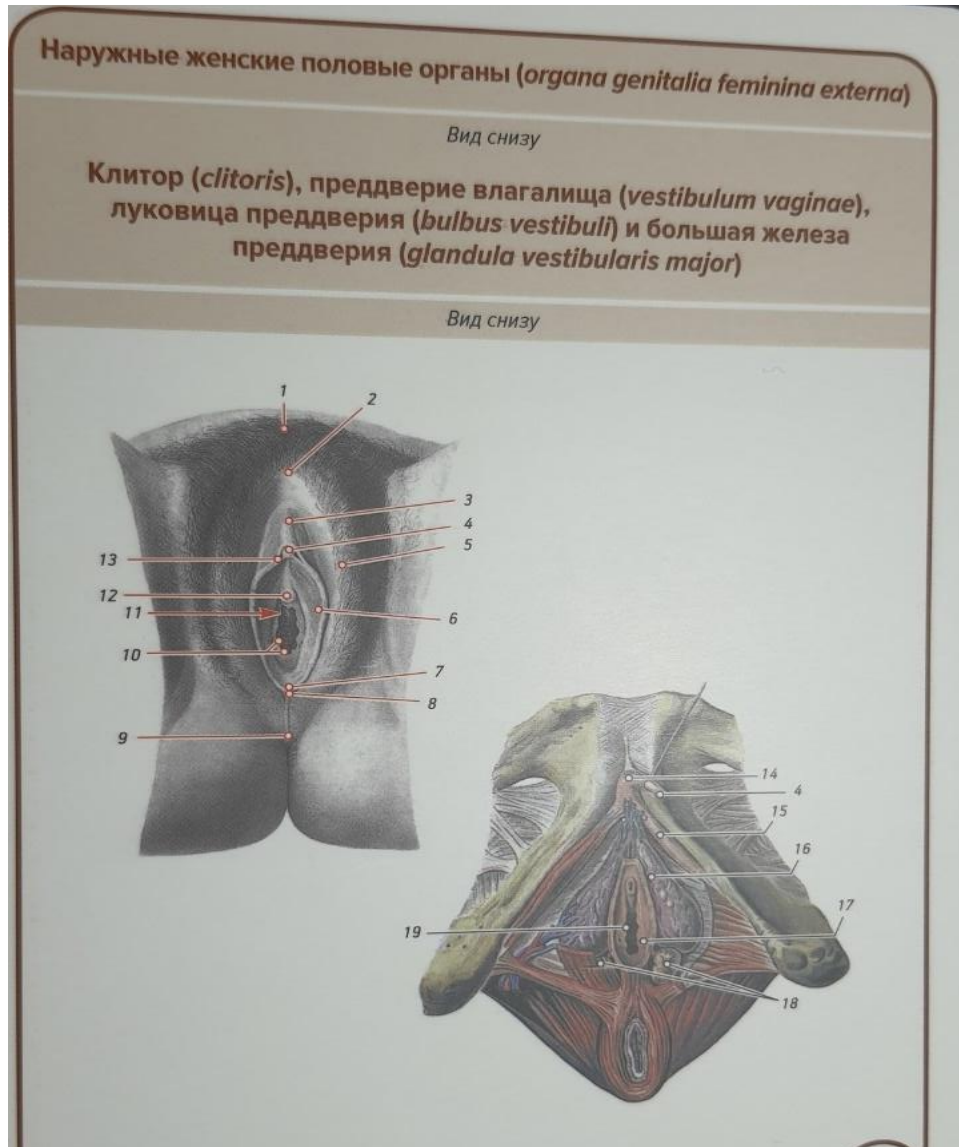
ВНУТРЕННИЕ



и анатома эпохи Возрождения.

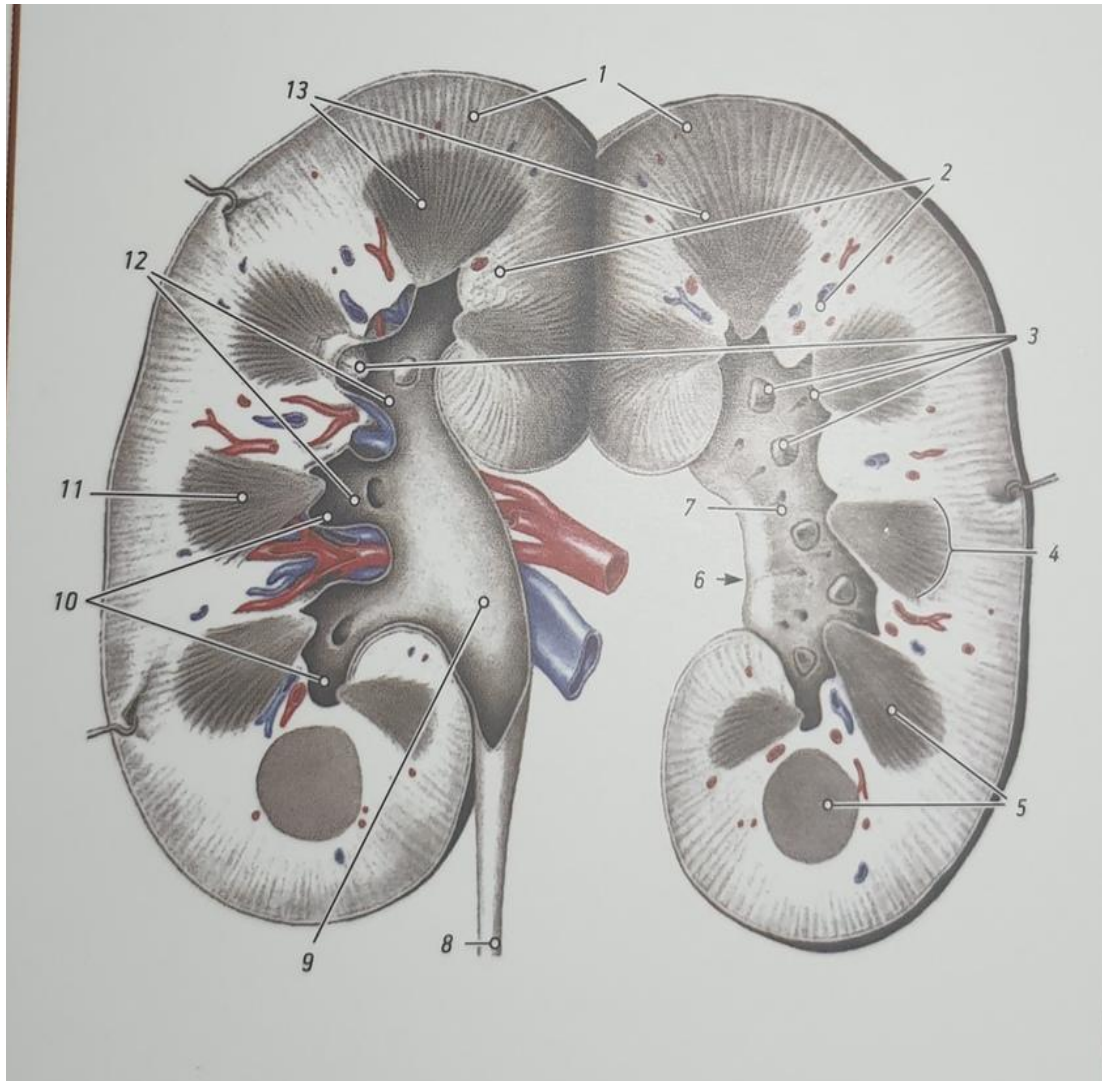
1. *Isthmus tubae uterinae* • Перешеек маточной трубы; 2. *Mesosalpinx* • Брыжейка маточной трубы; 3. *Tuba uterina* • Маточная труба; 4. *Margo mesovaricus* • Брыжеечный край; 5. *Epoophoron (ductuli transversi)* • Придаток яичника (поперечные протоки); 6. *Ductus epoophori longitudinalis* • Продольный проток придатка яичника; 7. *Extremitas tubaria (ovarium)* • Трубный конец (яичник); 8. *Ampulla tubae uterinae* • Ампула маточной трубы; 9. *Fimbriae tubae* • Бахромки трубы; 10. *Ostium abdominale tubae uterinae* • Брюшное отверстие маточной трубы; 11. *Lig. suspensorium ovarii* • Связка, поддерживающая яичник; 12. *Fimbria ovarica* • Яичниковая бахромка; 13. *Appendix vesiculosa (ovarium)* • Пузырчатый придаток; 14. *Ovarium (facies medialis)* • Яичник (медиальная поверхность); 15. *Margo liberi ovarii* • Свободный край яичника; 16. *Lig. latum uteri* • Широкая связка матки; 17. *Extremitas uterina (ovarium)* • Маточный конец (яичник); 18. *Plica rectouterina* • Прямокишечно-маточная складка; 19. *Vagina* • Влагалище; 20. *Peritoneum* • Брюшина; 21. *Cervix uteri* • Шейка матки; 22. *Corpus uteri* • Тело матки; 23. *Margo uteri sinister* • Левый край матки; 24. *Lig. teres uteri* • Круглая связка матки; 25. *Tela subserosa* • Подсерозная основа; 26. *Lig. ovarii proprium* • Собственная связка яичника; 27. *Cornu uteri sinistrum* • Левый рог матки; 28. *Fundus uteri* • Дно матки; 29. *Lig. teres uteri* • Круглая связка матки (рельеф).

НАРУЖНЫЕ



1. *Mons pubis* • Лобок; 2. *Commissura labiorum anterior* • Передняя спайка губ; 3. *Preputium clitoridis* • Крайняя плоть клитора; 4. *Glans clitoridis* • Головка клитора; 5. *Labium majus pudendi* • Большая половая губа; 6. *Labium minus pudendi* • Малая половая губа; 7. *Frenulum labiorum pudendi* • Уздечка половых губ; 8. *Commissura labiorum posterior* • Задняя спайка губ; 9. *Anus* • Задний проход; 10. *Hymen* • Девственная плева; 11. *Vestibulum vaginae* • Преддверие влагалища; 12. *Ostium urethrae externum* • Наружное отверстие мочеиспускательного канала; 13. *Frenulum clitoridis* • Уздечка клитора; 14. *Corpus clitoridis* • Тело клитора; 15. *Crus clitoridis* • Ножка клитора; 16. *Bulbus vestibuli* • Луковица преддверия; 17. *Ductus glandulae vestibularis majoris* • Проток большой железы преддверия (устье); 18. *Glandula vestibularis major* • Большая преддверная железа; 19. *Ostium vaginae* • Отверстие влагалища.

ПОЧКА

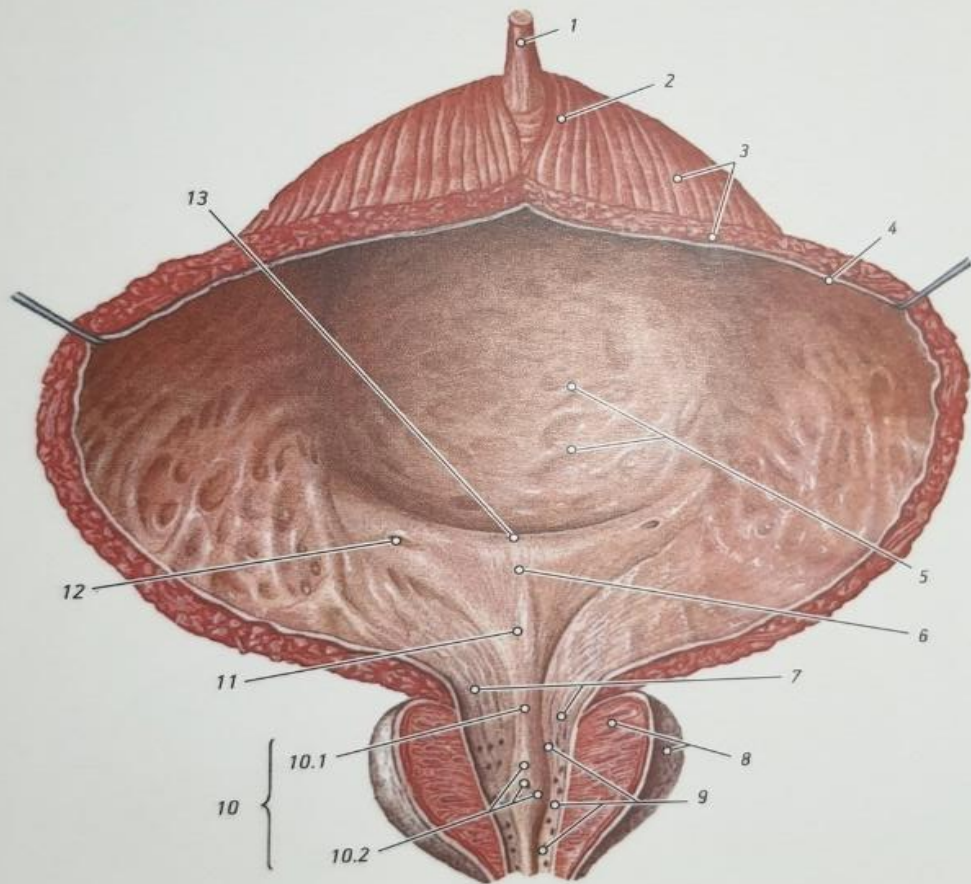


- 1. Cortex renalis** • Кортиковое вещество; **2. Columnae renales** • Почечные столбы; **3. Papillae renales** • Почечные сосочки; **4. Basis pyramidis** • Основание пирамиды; **5. Pyramides renales** • Почечные пирамиды; **6. Hilum renalis** • Почечные ворота; **7. Sinus renalis** • Почечная пазуха; **8. Ureter** • Мочеточник; **9. Pelvis renalis** • Почечная лоханка; **10. Calices renales minores** • Малые почечные чашки; **11. Pyramis renalis** • Почечная пирамида; **12. Calices renales majores** • Большие почечные чашки; **13. Medulla renalis** • Мозговое вещество почки.

МОЧЕВОЙ ПУЗЫРЬ

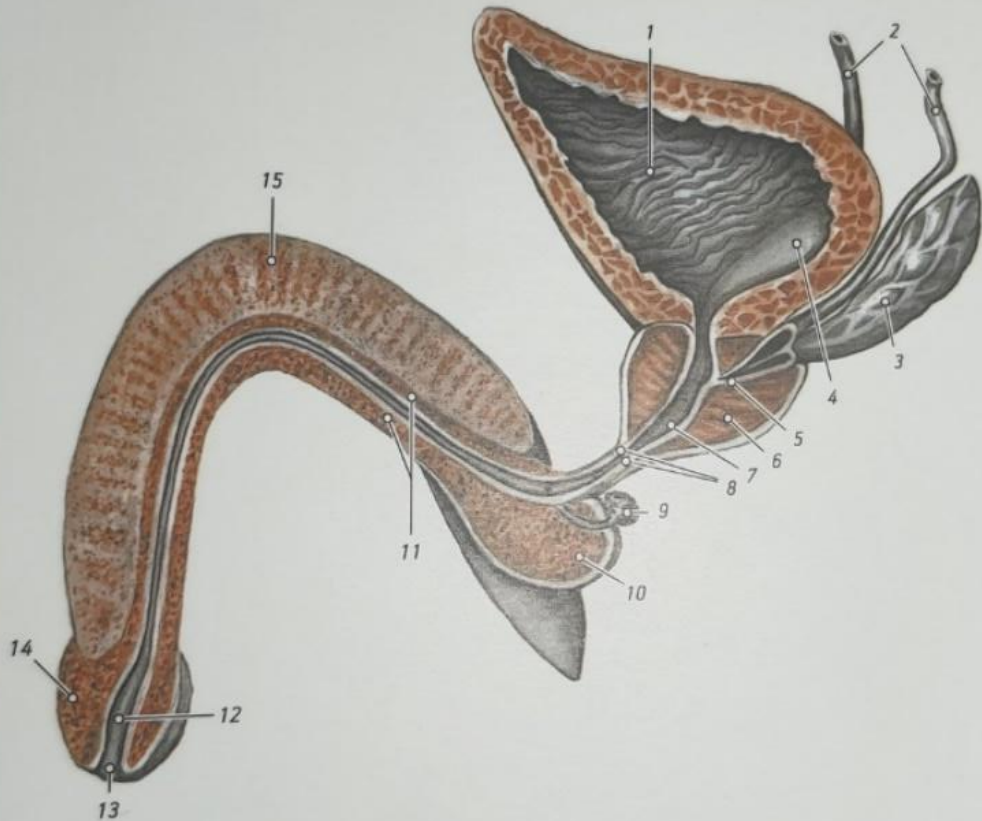
Мочевой пузырь (*vesica urinaria*), складки слизистой оболочки
и треугольник мочевого пузыря (*trigonum vesicae*)

Вид спереди



1. *Lig. umbilicale medianum (chorda urachi)* • Срединная пупочная связка (струна мочевого протока);
2. *Apex vesicae* • Верхушка пузыря;
3. *Tunica muscularis* • Мышечная оболочка;
4. *Tunica mucosa* • Слизистая оболочка;
5. *Plicae mucosae* • Складки слизистой оболочки;
6. *Trigonum vesicae* • Треугольник мочевого пузыря;
7. *Ostium urethrae internum* • Внутреннее отверстие мочеиспускательного канала;
8. *Prostata* • Простата;
9. *Ductuli prostatici* • Выводные каналы простатических желез;
10. *Urethra masculina, pars prostatica* • Мужской мочеиспускательный канал, предстательная часть;
 - 10.1. *Crista urethralis* • Гребень мочеиспускательного канала;
 - 10.2. *Colliculus seminalis, utriculus prostaticus* • Семенной холмик, предстательная маточка;
11. *Uvula vesicae* • Язычок пузыря;
12. *Ostium ureteris* • Отверстие мочеточника;
13. *Plica interureterica* • Межмочеточниковая складка.

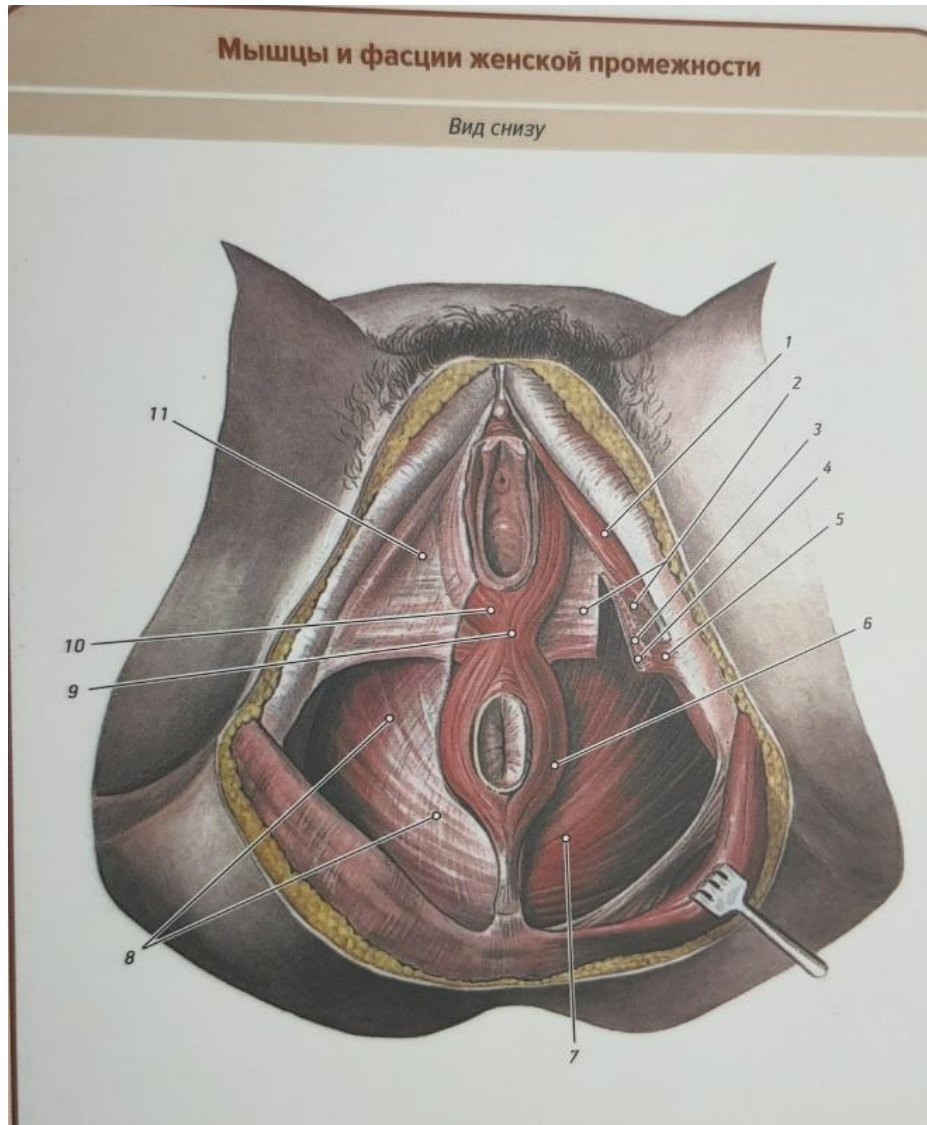
Мужской мочеиспускательный канал (*urethra masculina*)
и мочевого пузыря (*vesica urinaria*)



1. *Vesica urinaria* • Мочевой пузырь; 2. *Ductus deferens* • Семявыносящий проток; 3. *Vesicula seminalis* • Семенной пузырек; 4. *Ostium ureteris* • Отверстие мочеточника; 5. *Ductus ejaculatorius* • Семявыбрасывающий проток; 6. *Prostata* • Простата; 7. *Pars prostatica urethrae* • Предстательная часть мочеиспускательного канала; 8. *Pars membranacea urethrae* • Перепончатая часть мочеиспускательного канала; 9. *Glandula bulbourethralis* • Бульбоуретральная железа; 10. *Bulbus penis* • Луковица полового члена; 11. *Pars spongiosa urethrae* • Губчатая часть мочеиспускательного канала; 12. *Fossa navicularis urethrae* • Ладьевидная ямка мочеиспускательного канала; 13. *Ostium urethrae externum* • Наружное отверстие мочеиспускательного канала; 14. *Glans penis* • Головка полового члена; 15. *Corpus cavernosum penis* • Пещеристое тело полового члена.

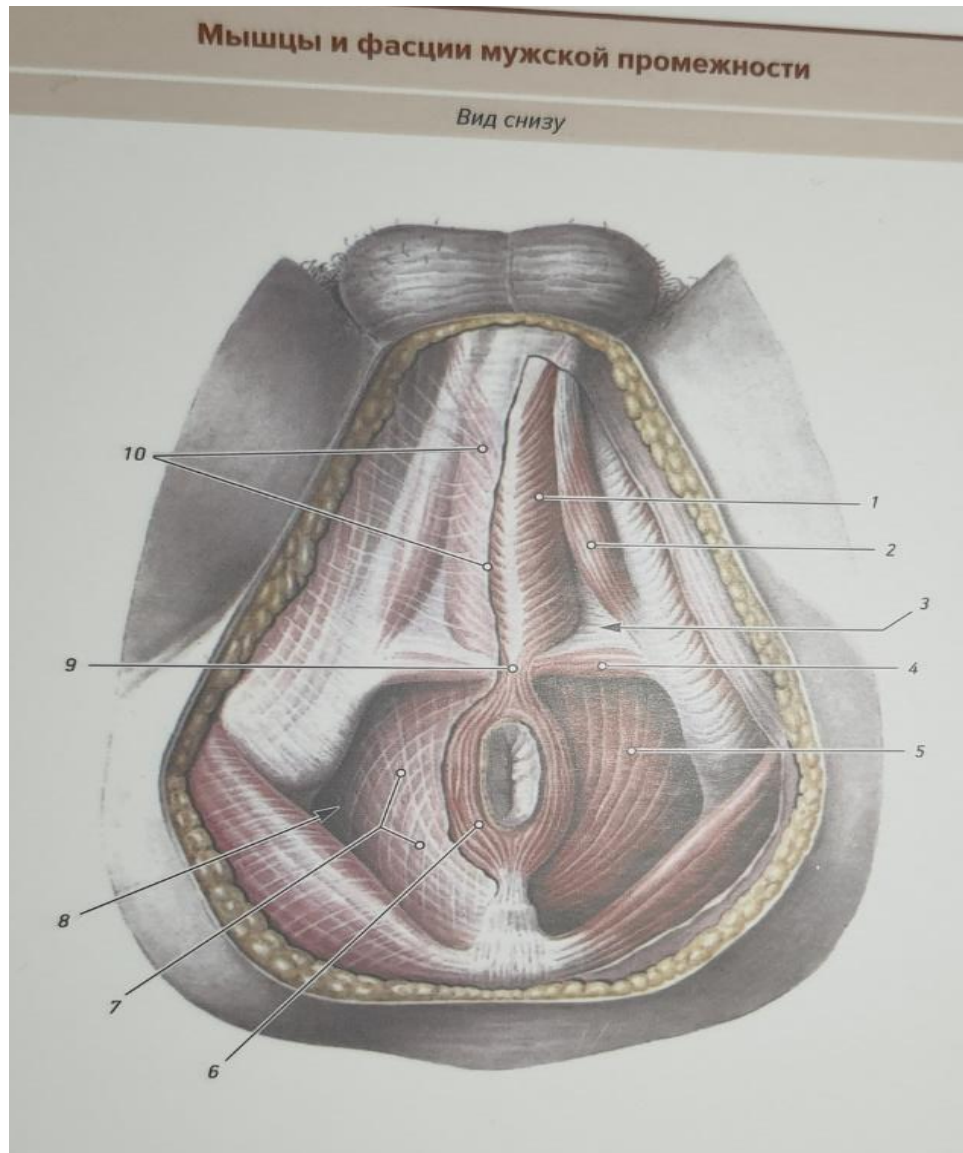
МЫШЦЫ И ФАСЦИИ ПРОМЕЖНОСТИ

На примере женской промежности



1. *M. ischiocavernosus* • Седлишно-пещеристая мышца;
2. *Fascia diaphragmatis urogenitalis inferior* • Нижняя мочеполовая диафрагмальная фасция;
3. *M. transversus perinei profundus* • Глубокая поперечная мышца промежности;
4. *Fascia diaphragmatis urogenitalis superior* • Верхняя мочеполовая диафрагмальная фасция;
5. *M. transversus perinei superficialis* • Поверхностная поперечная мышца промежности;
6. *M. sphincter ani externus* • Наружный сфинктер заднего прохода;
7. *M. levator ani* • Мышца, поднимающая задний проход;
8. *Fascia diaphragmatis pelvis inferior* • Нижняя тазовая диафрагмальная фасция;
9. *Centrum tendineum perinei* • Сухожильный центр промежности;
10. *M. bulbospongiosus* • Луковично-губчатая мышца;
11. *Fascia perinei superficialis* • Поверхностная фасция промежности.

Мужская промежность



1. *M. bulbospongiosus* • Луковично-губчатая мышца;
2. *M. ischiocavernosus* • Седалищно-пещеристая мышца;
3. *Diaphragma urogenitale* • Мочеполовая диафрагма;
4. *M. transversus perinei superficialis* • Поверхностная поперечная мышца промежности;
5. *M. levator ani* • Мышца, поднимающая задний проход;
6. *M. sphincter ani externus* • Наружный сфинктер заднего прохода;
7. *Fascia diaphragmatica pelvis inferior* • Нижняя тазовая диафрагмальная фасция;
8. *Fossa ischioirectalis* • Седалищно-прямокишечная ямка;
9. *Centrum tendineum perinei* • Сухожильный центр промежности;
10. *Fascia perinei superficialis* • Поверхностная фасция промежности.