



Здравствуйте

Разработала Чагина Лариса Владимировна
учитель высшей квалификационной категории
МБУ СОШ № 45 г.о.Тольятти Самарской области

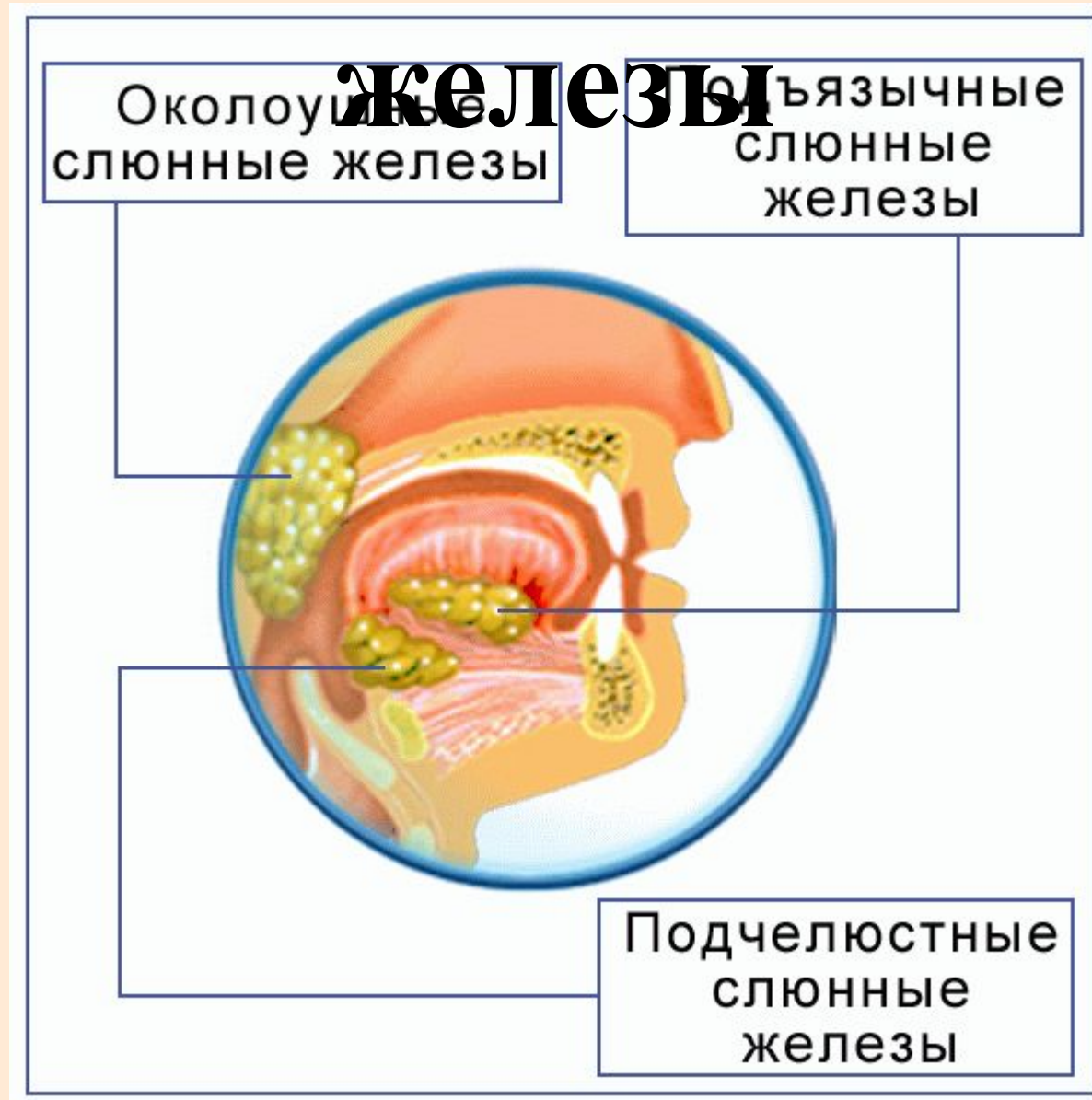
2015 г.

- ▣ **Кто голоден, тот и холоден.**
- ▣ **Хлеб греет, а не шуба.**
- ▣ **Холод не терпит голод.**
- ▣ **Тощий живот ни в пляску, ни в работу.**
- ▣ **Не лошадь везёт, а овёс.**



***Пищеварительная
система***

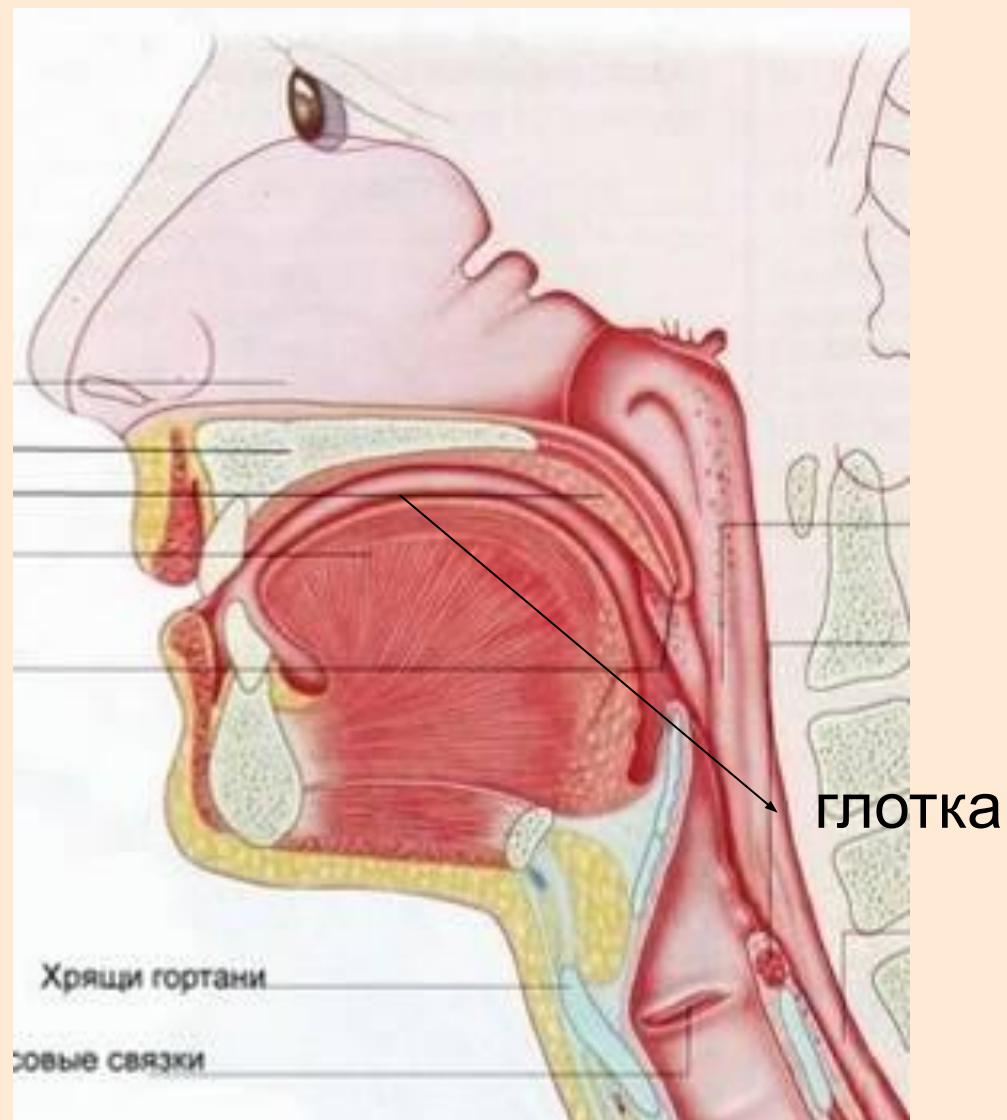
Слюнные железы



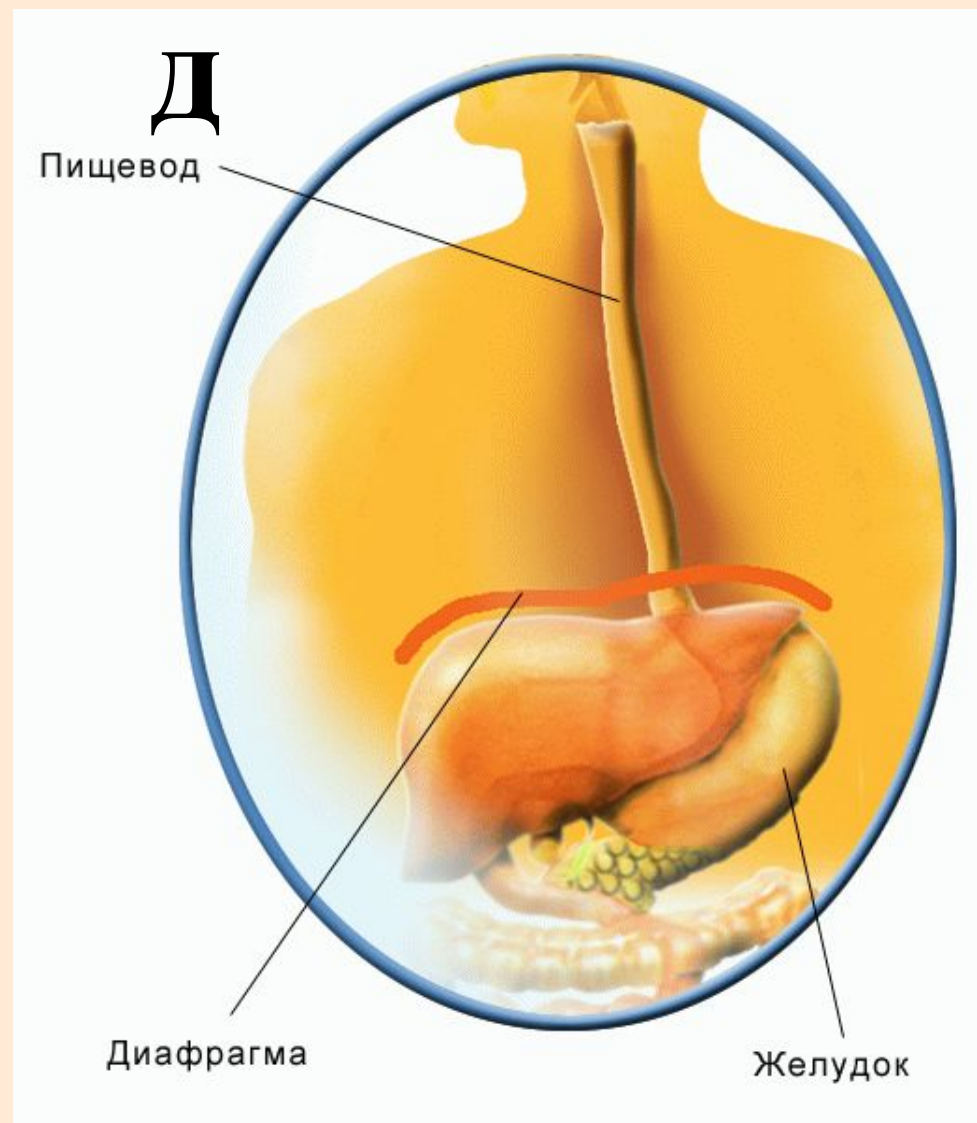
Язык



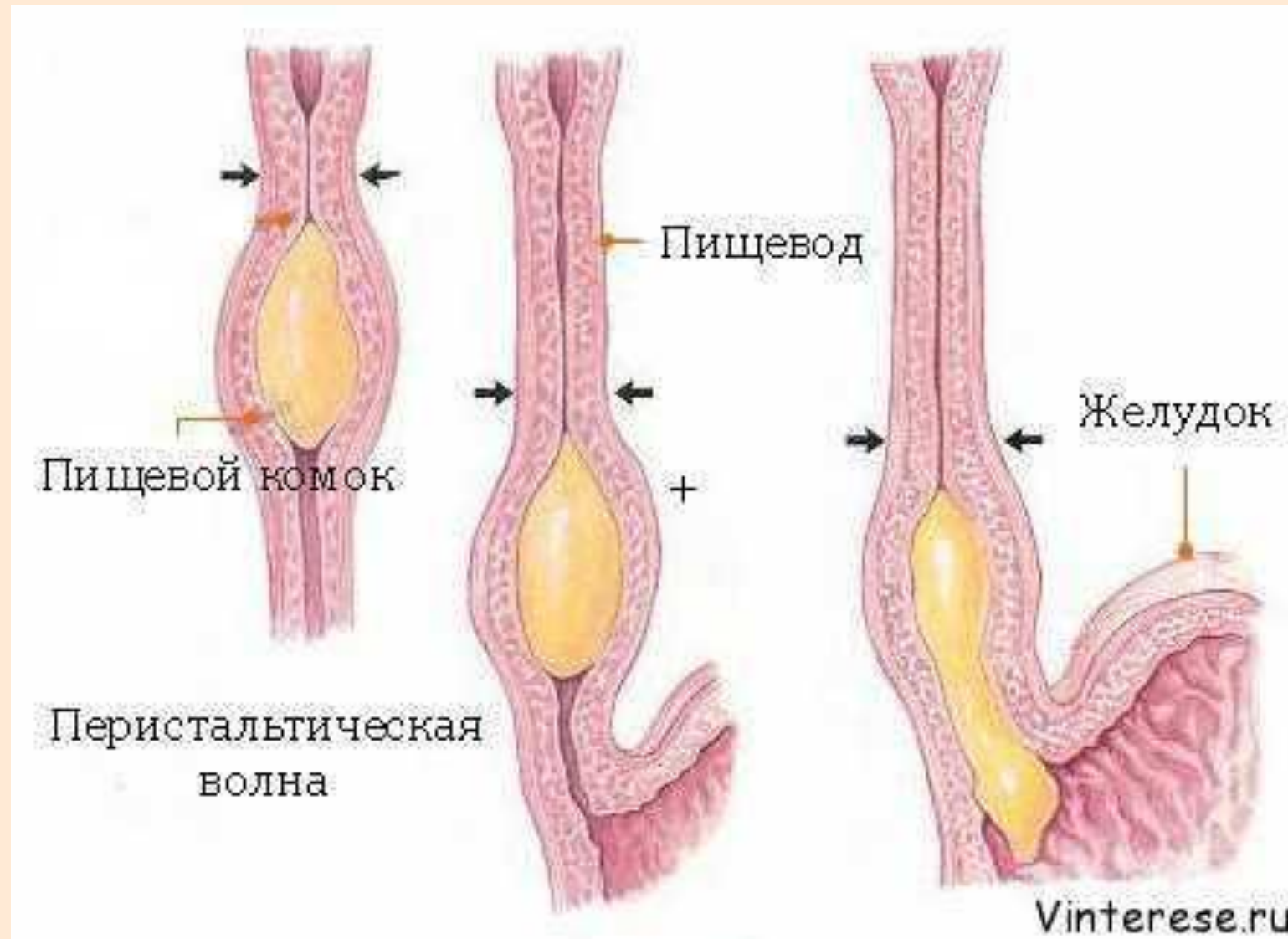
Глотка



Пищево



Движение пищевого



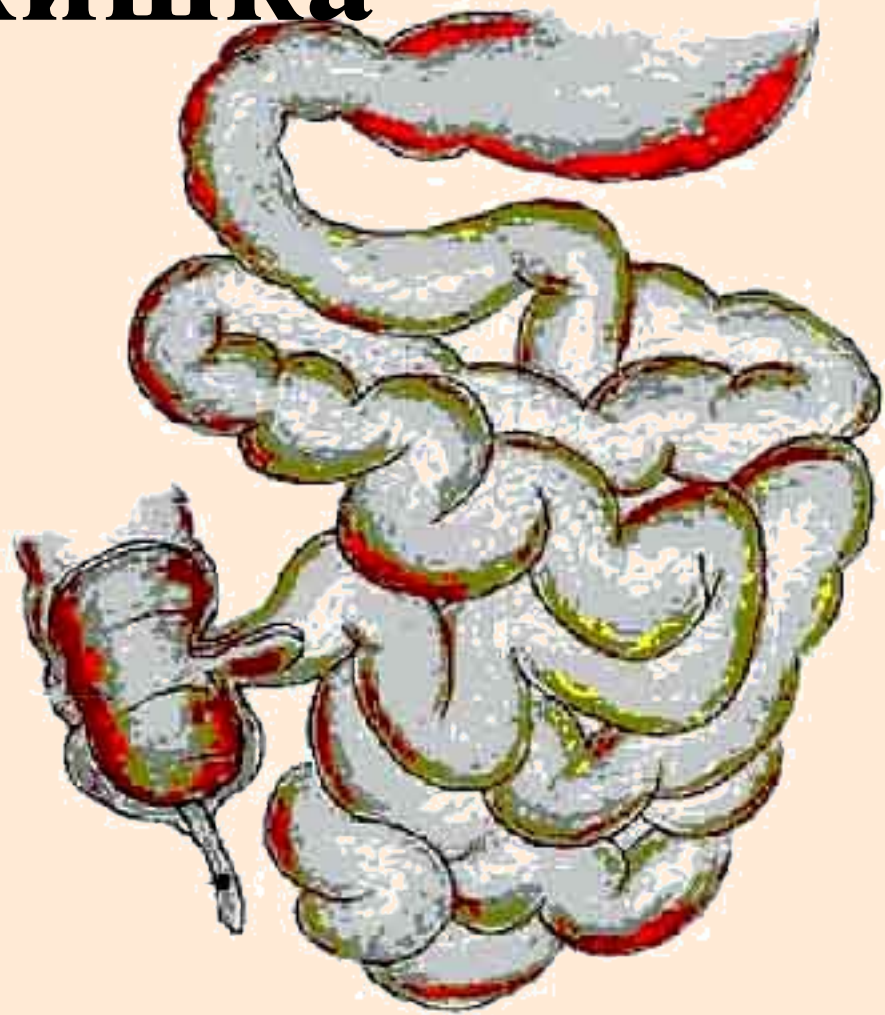
Желудок



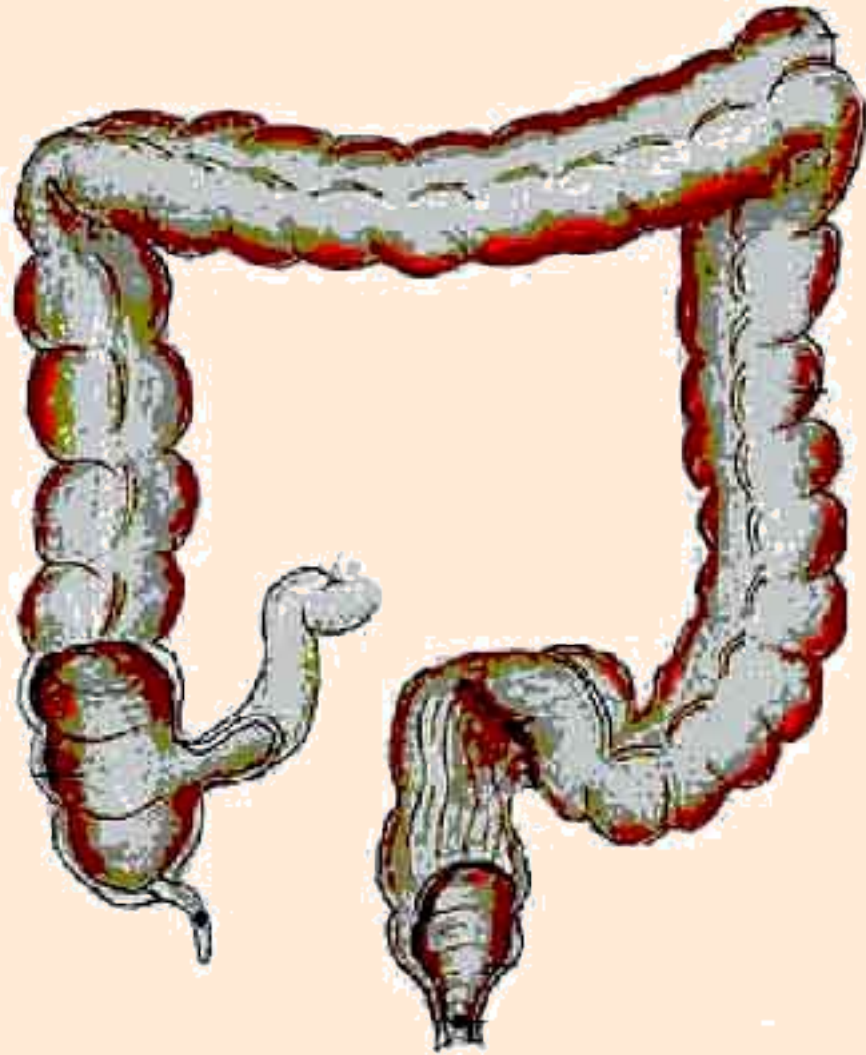
**1 мышечный
слой;
2 мышечный
слой;
3 мышечный
слой.**



Тонкая кишка



Толстая кишка





Пищеварительный

канал Ротовая полость

Глотка

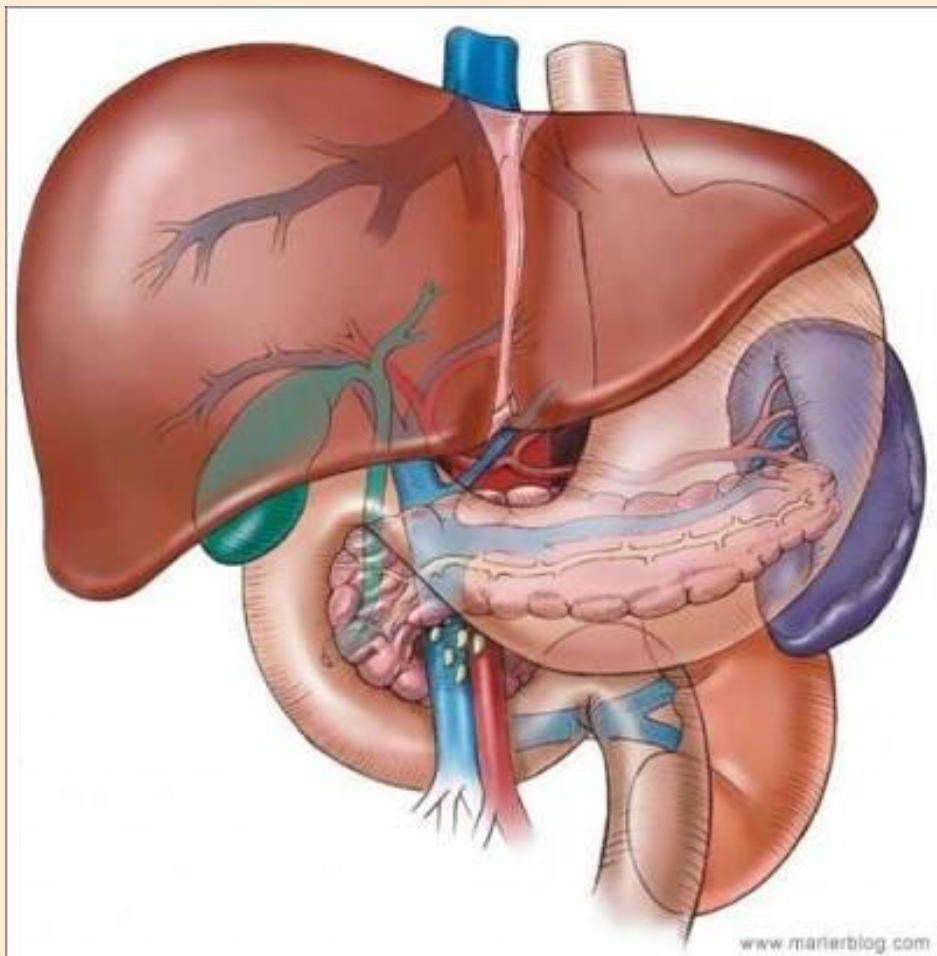
Пищевод

Желудок

Тонкий кишечник

Толстый кишечник

Печень



Поджелудочная

железа



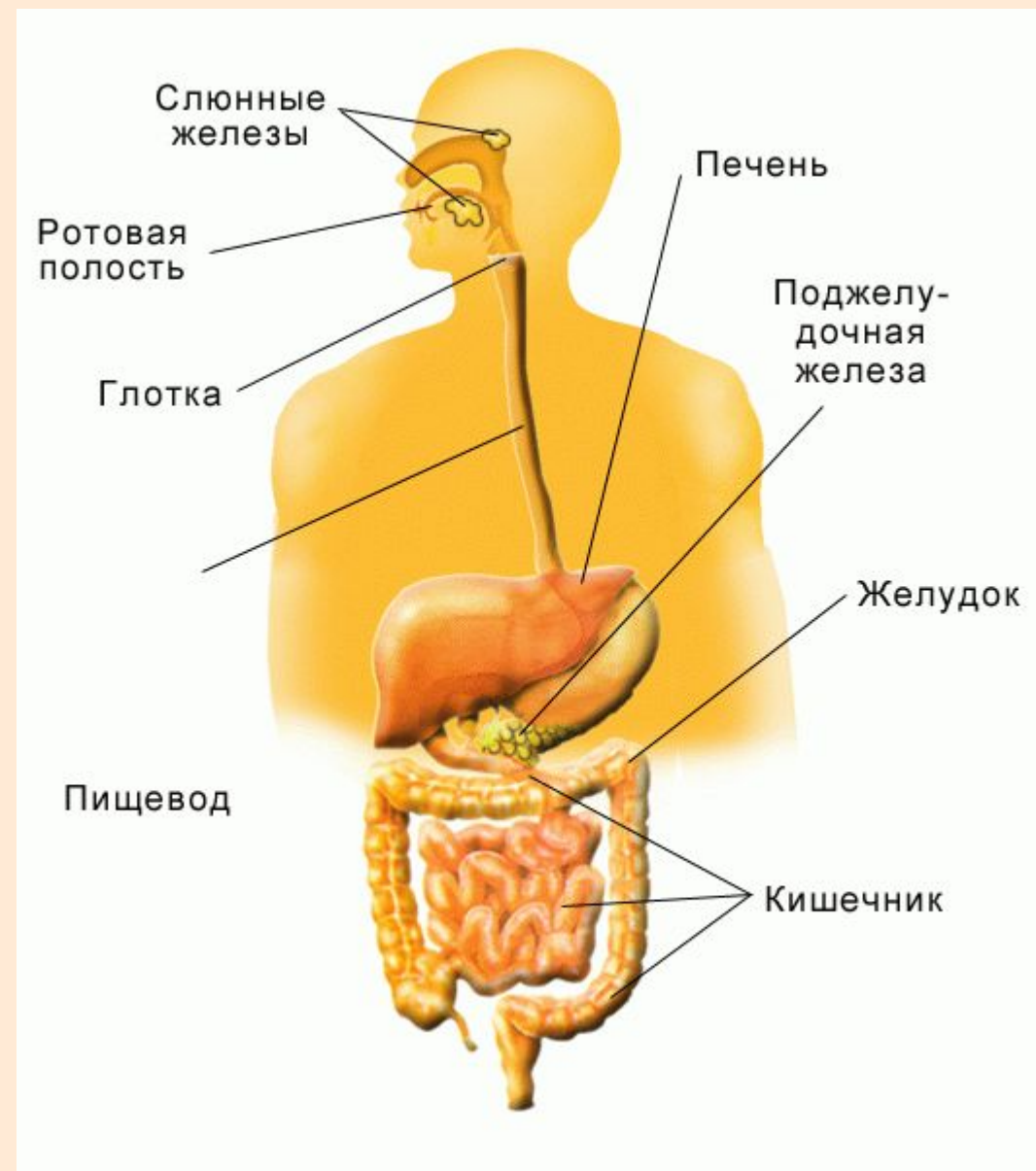
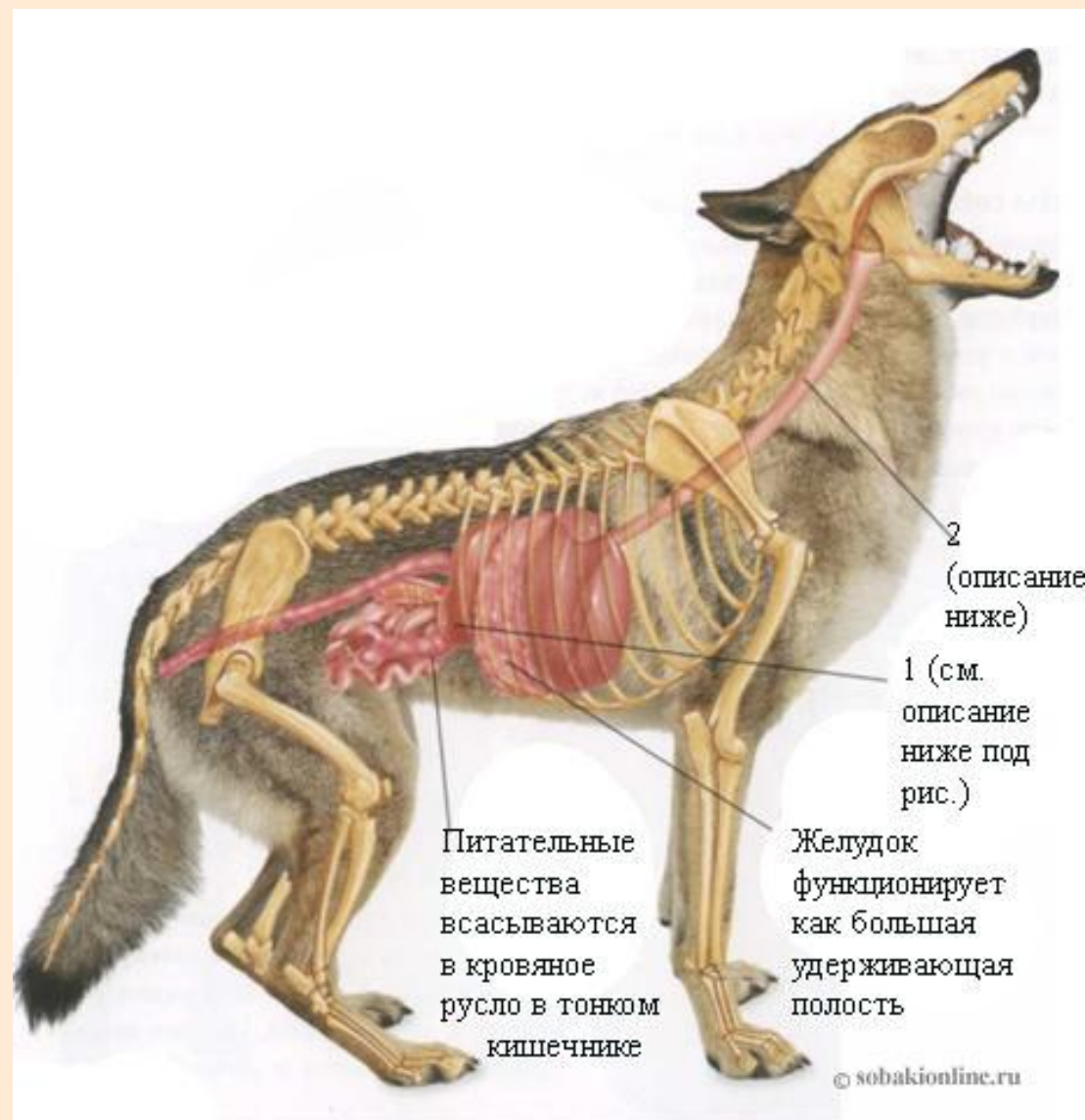
Пищеварительные железы

Слюнные

Желудка

Печени

Поджелудочной железы



- 1) Печень**
- 2) Ротовая полость**
- 3) Пищеварение**
- 4) Глотка**
- 5) Двенадцатиперстная кишка**

- 1) **Предсердие: сердце=желчный пузырь:**
- 2) **Легкие :дыхание =тонкий кишечник:**
- 3) **Глотка и желудок : пищевод =желудок и тонкий кишечник:**
- 4) **Всасывательная функция ЖКТ: слизистые оболочки =двигательная функция ЖКТ:**
- 5) **Углеводы: глюкоза=белки:**

«Третий лишний»

- 1) Глотка, желудок, печень.**
- 2) Сыр, жиры, углеводы.**
- 3) Секреторная, запасающая,
всасывающая.**
- 4) Поджелудочная, печень, слюнные.**
- 5) Трахея, прямая кишка, слепая кишка.**