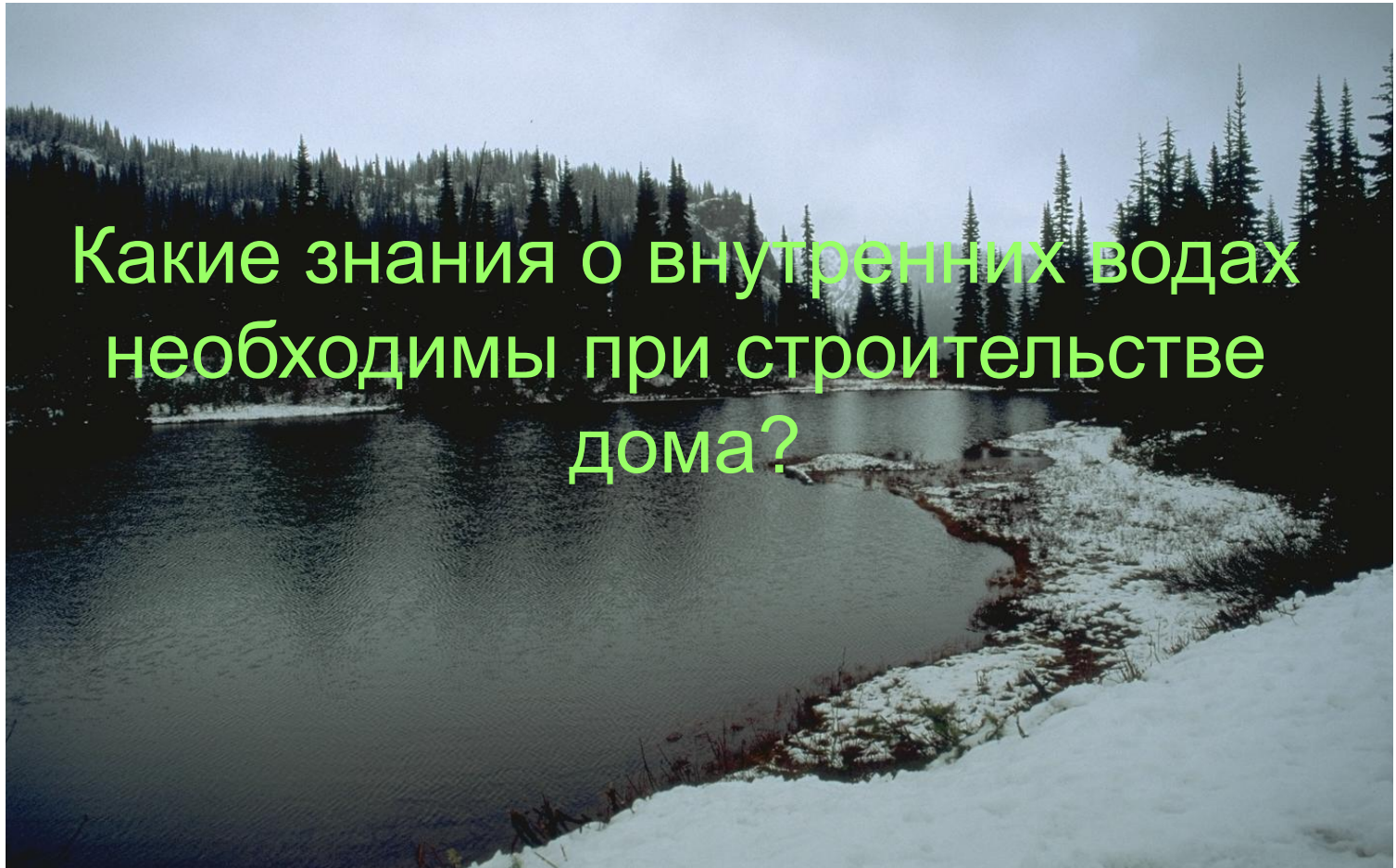


Подземные ВОДЫ

Физическая география



Проблемный вопрос



Какие знания о внутренних водах
необходимы при строительстве
дома?

Горные породы

- Водопроницаемые
- Водоупорные
- Легкорастворимые



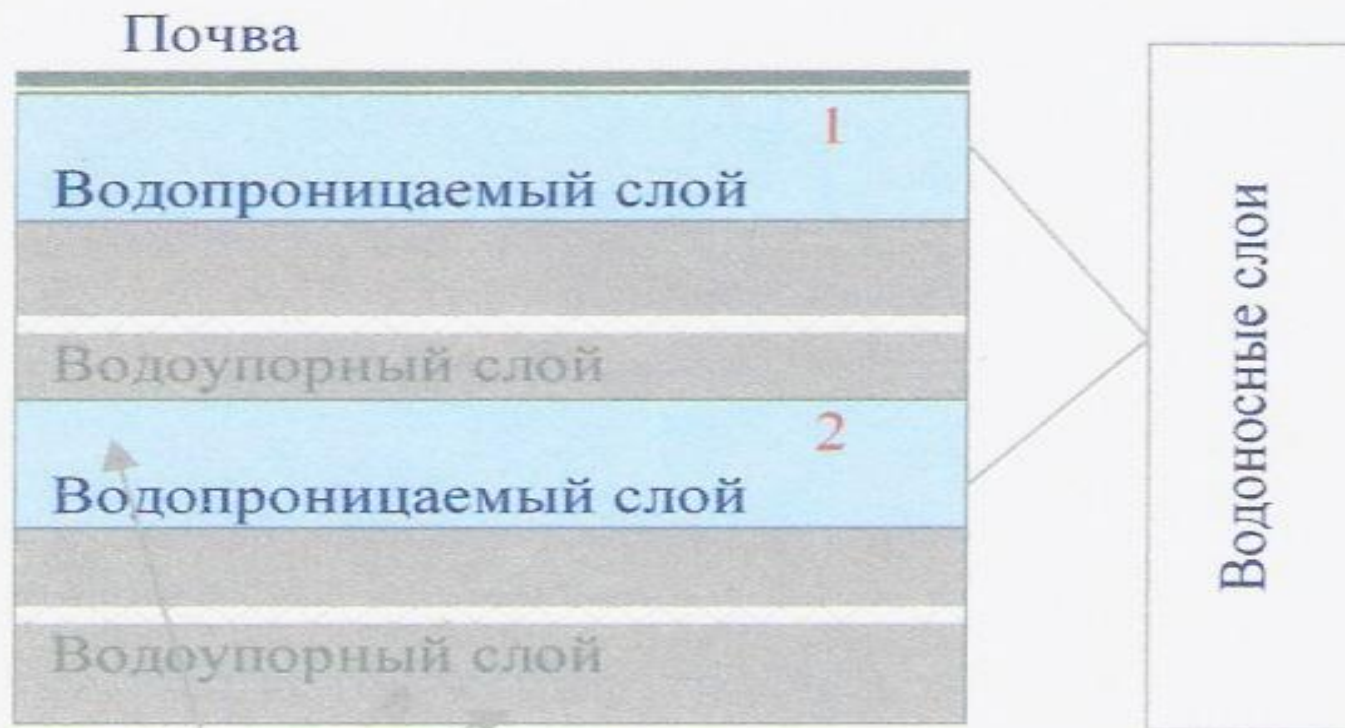
От размеров частиц породы зависит размер пор, в которые проникает вода



Грунтовые и межпластовые воды.

На поверхности суши распространены осадочные породы различной водопроницаемости. В одних местах слои этих пород залегают горизонтально, в других образуют изгибы. При этом очень часто водопроницаемые и водоупорные слои чередуются.

Схема залегания подземных ВОЛ

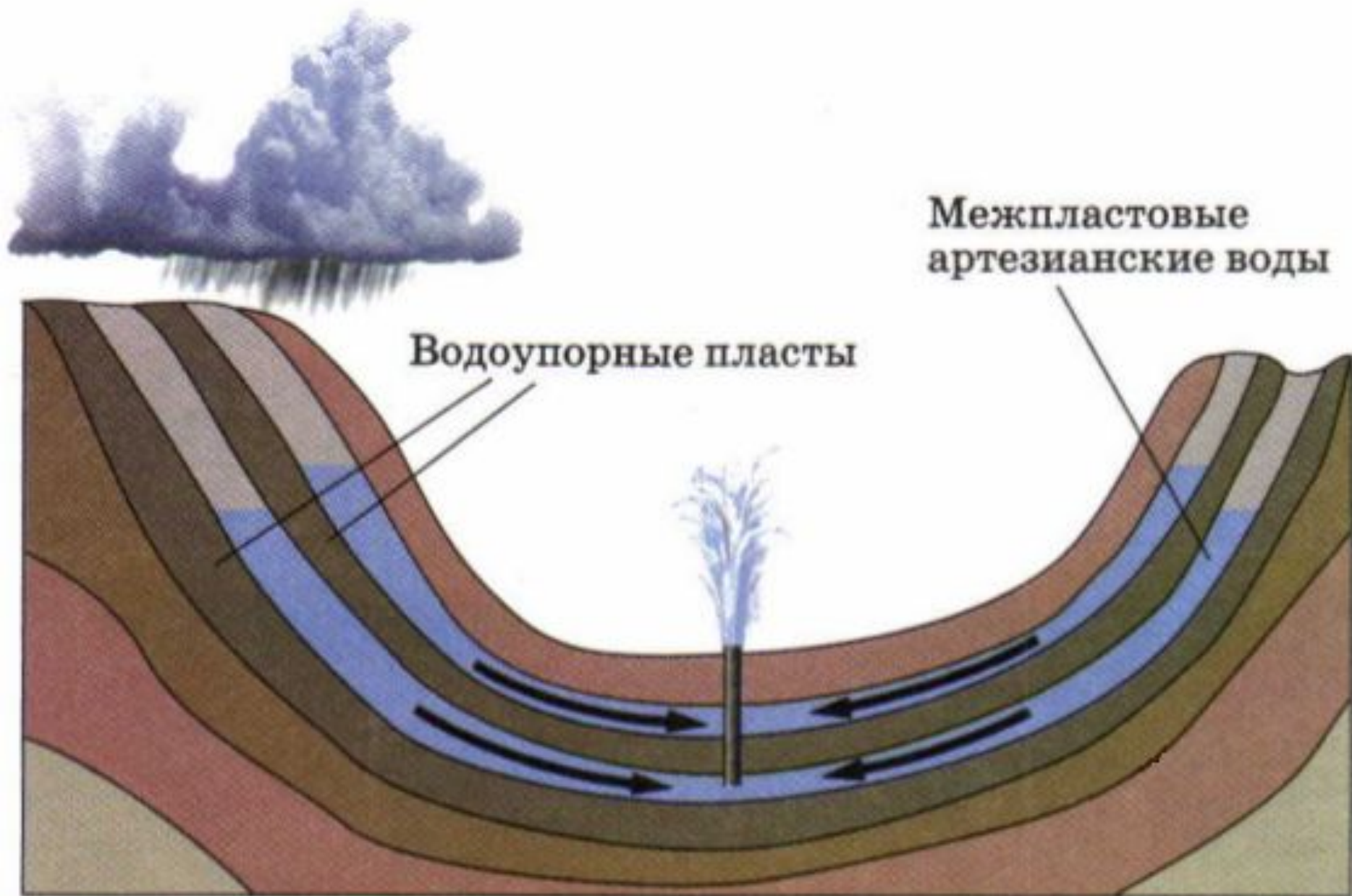


Залегают чашеобразно

Подземные воды

- 1 – Грунтовые воды, находящиеся в водоносном слое, не прикрытом сверху
- 2 – Межпластовые воды, воды водоносного слоя, лежащего между двумя водоупорными пластами

Межпластовые воды



Родник (источник)



Уровень грунтовых вод зависит

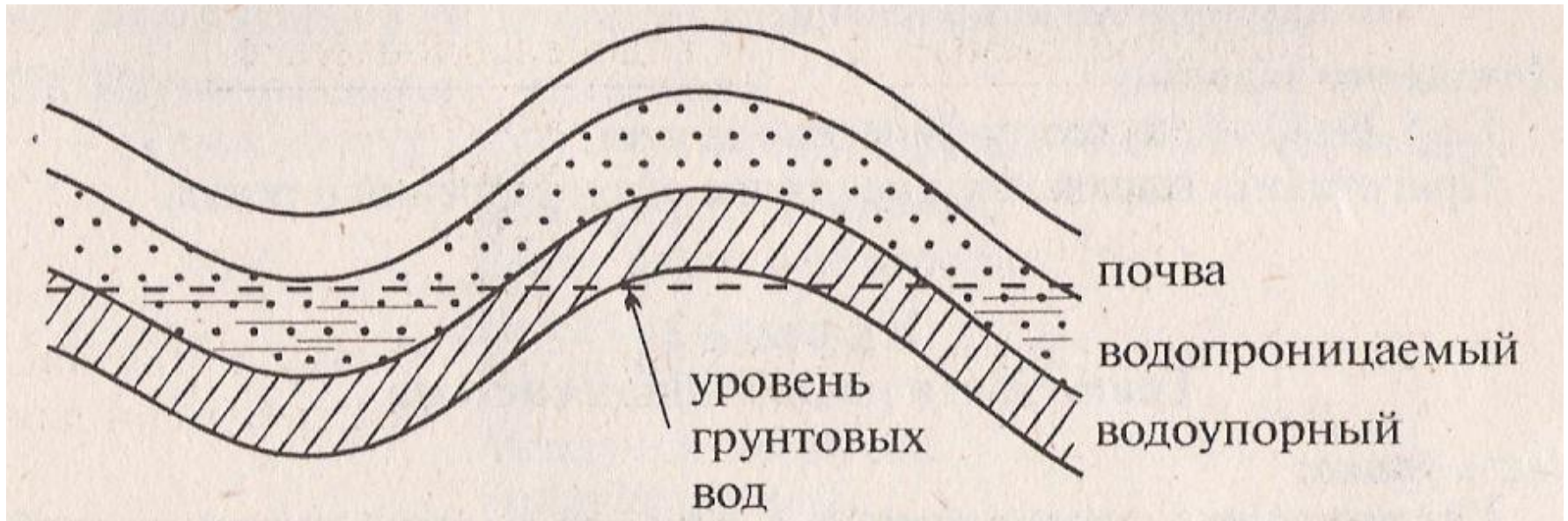
- Количества осадков
- Таяния снега
- Засушливого лета
- От рельефа
- Близости рек и озер

Минеральные воды



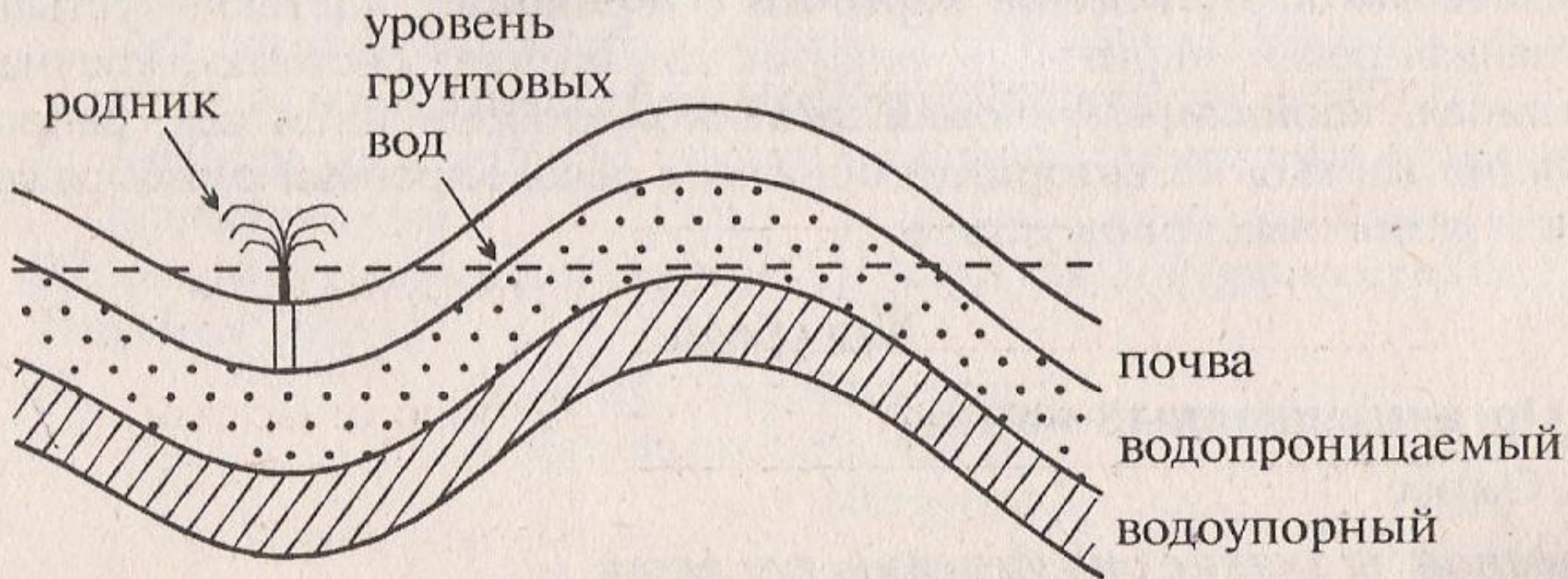
Познавательная задача № 1

Если вы пошли в поход, и вода закончилась. Где вы будете её искать?

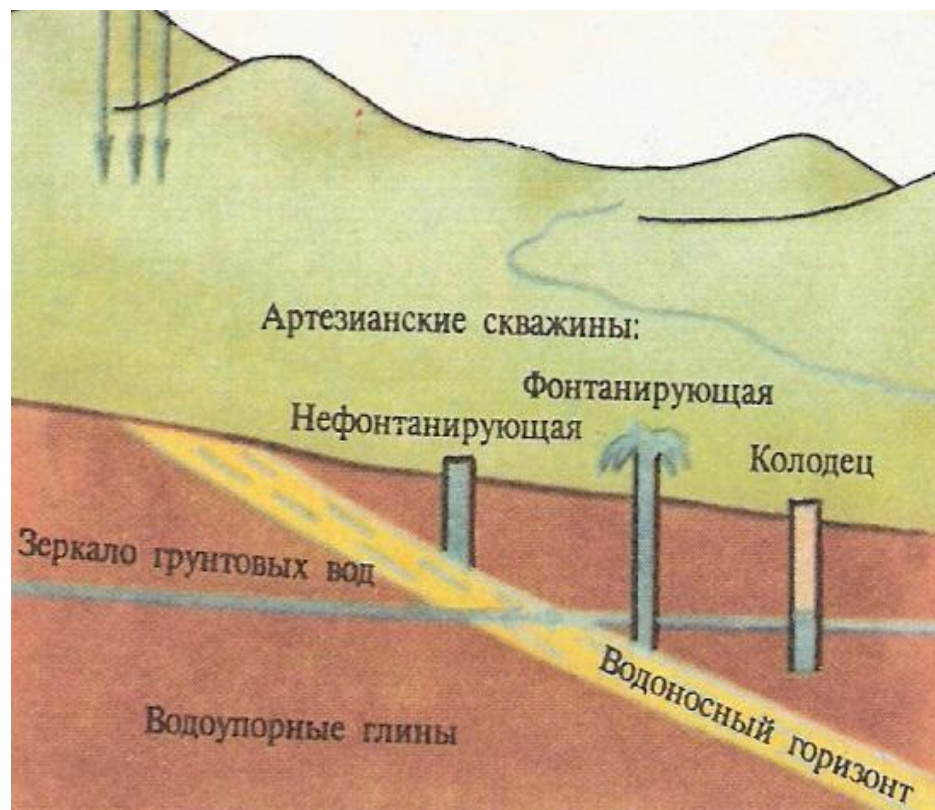


Познавательная задача № 2

Почему родник выглядит как маленький фонтанчик?

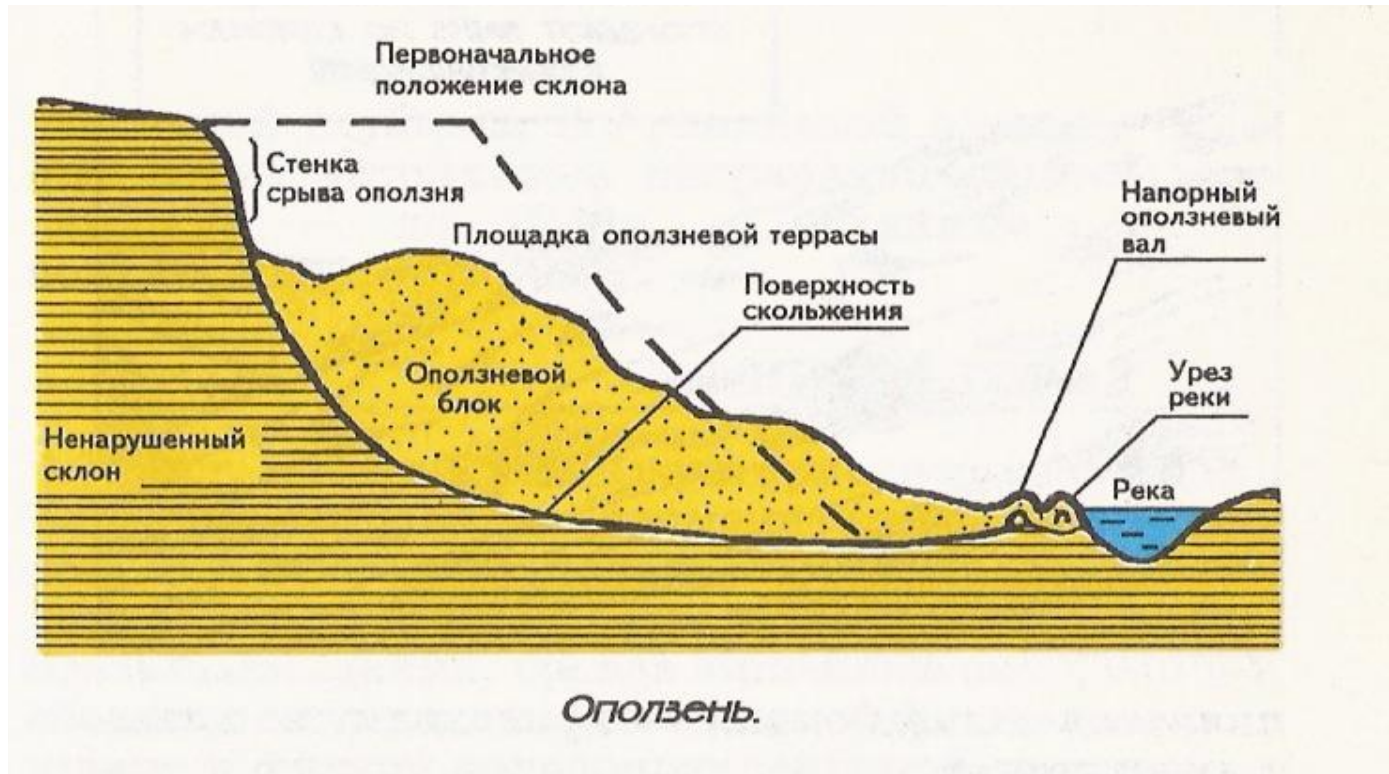


Артезианские воды



**Артезианские воды – самоизливающиеся
подземные воды**

Оползни



**Оползень – сползание горных пород
под влиянием силы тяжести**

Оползень



Домашнее задание

- **Параграф 22. Выполнить задания на странице 83 учебника 4 по желанию и 6 обязательно.**