

**ГБУ ДО ДДЮ Приморского района**

**Занятие по лепке из пластилина.**

# **Техника лепки из пластилина.**

**Педагог Сараева Ирина Анатольевна**

# Техники лепки из пластилина.

- **Техника** (греч.technik - искусная и techne – искусство, мастерство) В данном случае, техника рассматривается не как авторское мастерство, а с точки зрения использования художественных возможностей материала.
- Разновидности материала /пластилина/ → разные возможности → разные техники лепки.
- Можно выделить следующие техники лепки из пластилина: *пластилиновая живопись, процарапывание, лепка из колец, лепка из пластин, лепка на форме, лепка на каркасе, инкрустация, отпечатывание, смешанная техника*





*Для создания этой темы были использованы готовые слайды из презентации по предмету «Технология» на тему: «Техники лепки из пластилина Поклад Наталия Владимировна – учитель технологии МОУ СОШ 21.*



# Процарапывание

- Процарапывание на пластилине (сграффито) близко к понятиям контррельеф и граттаж. На картон наносится слой пластилина, намечается будущий рисунок, затем процарапывается.



# Лепка на форме



При **лепке на форме** используются для основы готовые прочные формы.

## Варианты работы

- поверхность формы, если она имеет художественное значение, может оставаться нетронутой (играет роль фона) и дополняется необходимыми элементами, частями, декором
- поверхность покрывается тонким слоем пластилина нужного цвета и декорируется,
- форма задуманного образа наращивается пластилином на форму – основу. На основе готовой формы создаётся огромное количество образов





# Лепка из колец

- *Лепка из колец* состоит в том, что на подготовленную основу укладываются друг на друга свёрнутые в кольцо валики. Такая техника может использоваться при лепке посуды, шляп, некоторых предметов быта, куполов храмов и т.д.



# Лепка из пластин

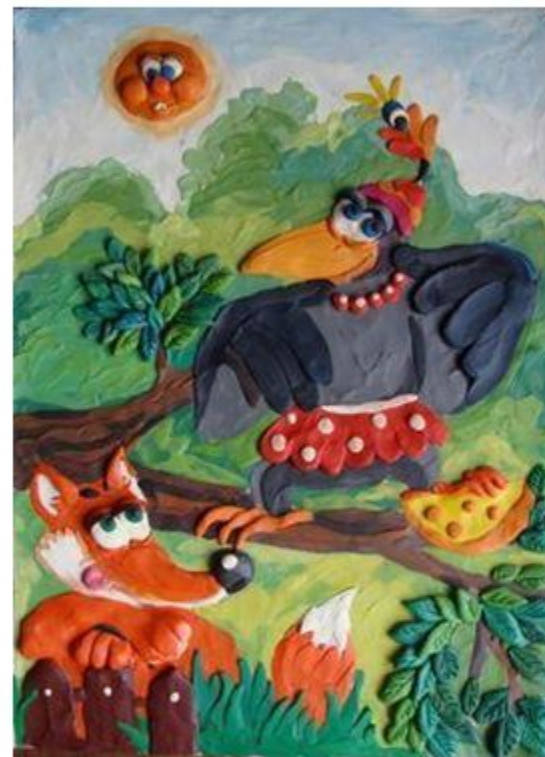
- **Лепка из пластин** – техника, с помощью которой можно рационально и достаточно быстро создавать объёмные, полые поделки. Пластины заготавливаются путём раскатки пластилина и вырезания нужной формы.





# Пластилиновая живопись

- В данной технике используется работа пластилиновым мазком, «налепами» - отдельными разноцветными кусочками, капельками, шариками, жгутиками и т.д.; вливание цвета в цвет, смешивание и создание новых цветов и оттенков.



# Модульная лепка

## Модульная лепка –

мозаика, конструирование из одинаковых по форме (но совсем не обязательно по размеру) деталей – модулей. В зависимости от формы модуля различают две группы модульной лепки:  
1) из бесформенных кусочков  
2) из модулей - форм

Модули объединяются по-разному:

- произвольно «на глаз»
- заполняют заданный силуэт
- насаживаются на каркас или на вылепленную основу.





# Лепка на каркасе





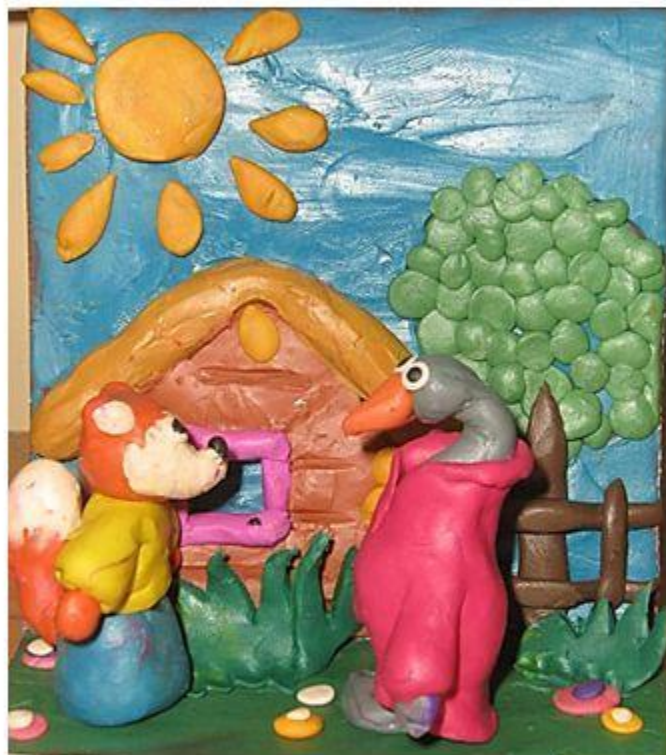
# Смешанная техника

**Инкрустация на пластилине** – отделка пластилиновой основы декоративными элементами (пайетки, бисер, ракушки и т.д.)

**Торцевание на пластилине** – Пластилиновая основа торцуется кусочками гафробумаги, салфеток. В результате получаются объёмные и пушистые фигуры и формы!



# Создай свою пластилиновую сказку



сказку

