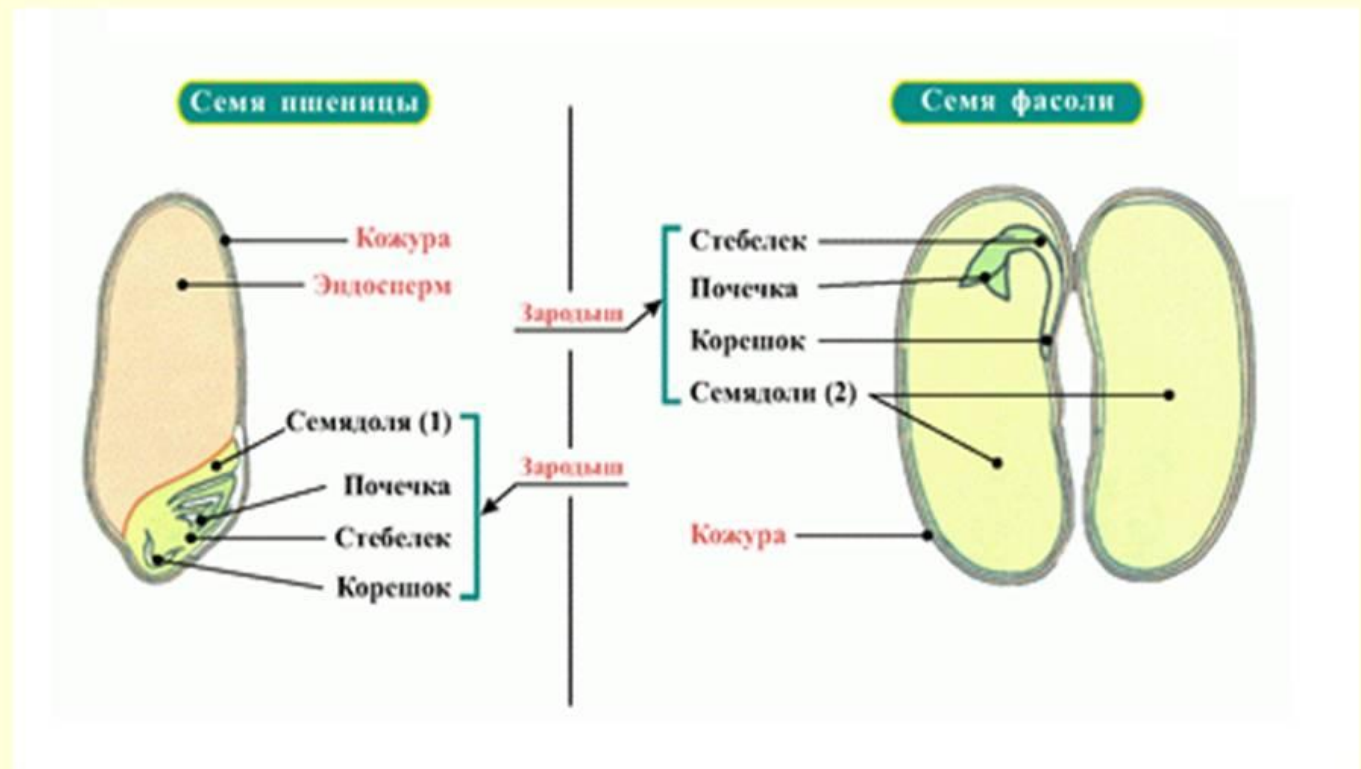


Генеративные органы

- Семя
- -генеративный орган растения, зачаточное растение
- (орган семенных растений)

- 1) Семенная кожура
- 2) Зародыш:
- 3) Эндосперм

СТРОЕНИЕ СЕМЕНИ



Значения семян:

- 1)
- 2)
- 3)

Прорастание семян

- 1) Температура-активация ферментов, необходимых для прорастания
- 2) Вода-набухание, гидролиз запасных питательных веществ
- 3) Кислород-дыхание. Получение энергии, синтез АТФ, необходимой для прорастания.
- 4)

Что-нибудь еще

- Стратификация-воздействие на семена низкими температурами
- Скарефикация-механическое повреждение покровов семени
- Проросток-это
- Первым прорастает...

Цветок

- Цветок-видоизмененный укороченный побег, генеративный орган растения.
- Функции цветка-

Строение цветка



Околоцветник

- а) Чашечка
- б) Венчик

Симметрия цветка

- 1) Правильный (актиноморфный)
 - Несколько осей симметрии. Изображается звездочкой
- 2) Направленный (зигоморфный)
 - Двусторонне симметричны
- 3) Ассиметричные (нет плоскостей симметрии)

Цветок

- а)Обоеполый-имеют и пестики и тычинки
- б)однополые(только пестичные или только тычиночные)
- Отсюда:
- Однодомные растения-на одном растении и мужские и женские цветки
- Двудомные растения-мужские и женские цветки на разных растениях

Соцветия

ПРОСТЫЕ СОЦВЕТИЯ



Кисть

(черемуха, фиалка, ландыш, колокольчик)



Зонтик

(примула, проломник)



Початок

(женское соцветие кукурузы, белокрыльник)



Головка

(клевер)



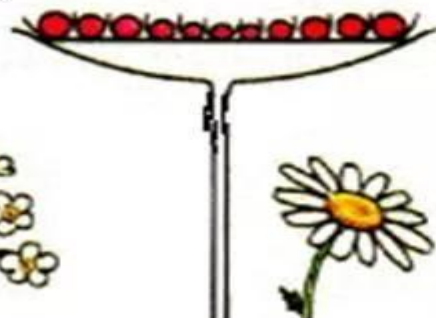
Колос

(подорожник, ятрышник)



Щиток

(груша, яблоня)



Корзинка

(ромашка, одуванчик, астра)



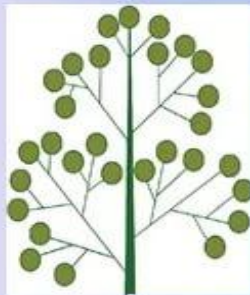
й
на



Сложные соцветия

Сложные соцветия

Сложная кисть
(метелка)



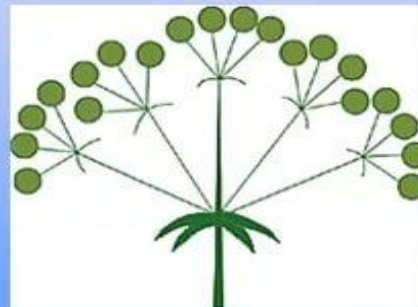
Сирень,
виноград

Сложный колос



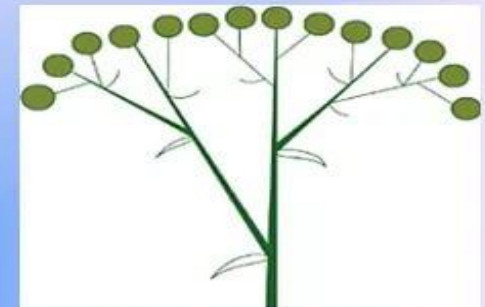
Рожь,
пшеница

Сложный зонтик



Морковь,
укроп

Сложный щиток



Рябина

Сложные- на главной оси располагаются не одиночные цветки, а простые соцветия