

# О науке, Земле и физике

# Как ведет себя лед в воде?

- А – Тонет
- Б – Плавает на поверхности
- В – Иногда тонет, иногда плавает
- Г – Лед является водой, поэтому вопрос с подвохом

По сути, лед является твердой формой воды, которая имеет меньшую плотность, чем жидкость. Это распространенный вопрос, в котором люди часто допускают ошибки.

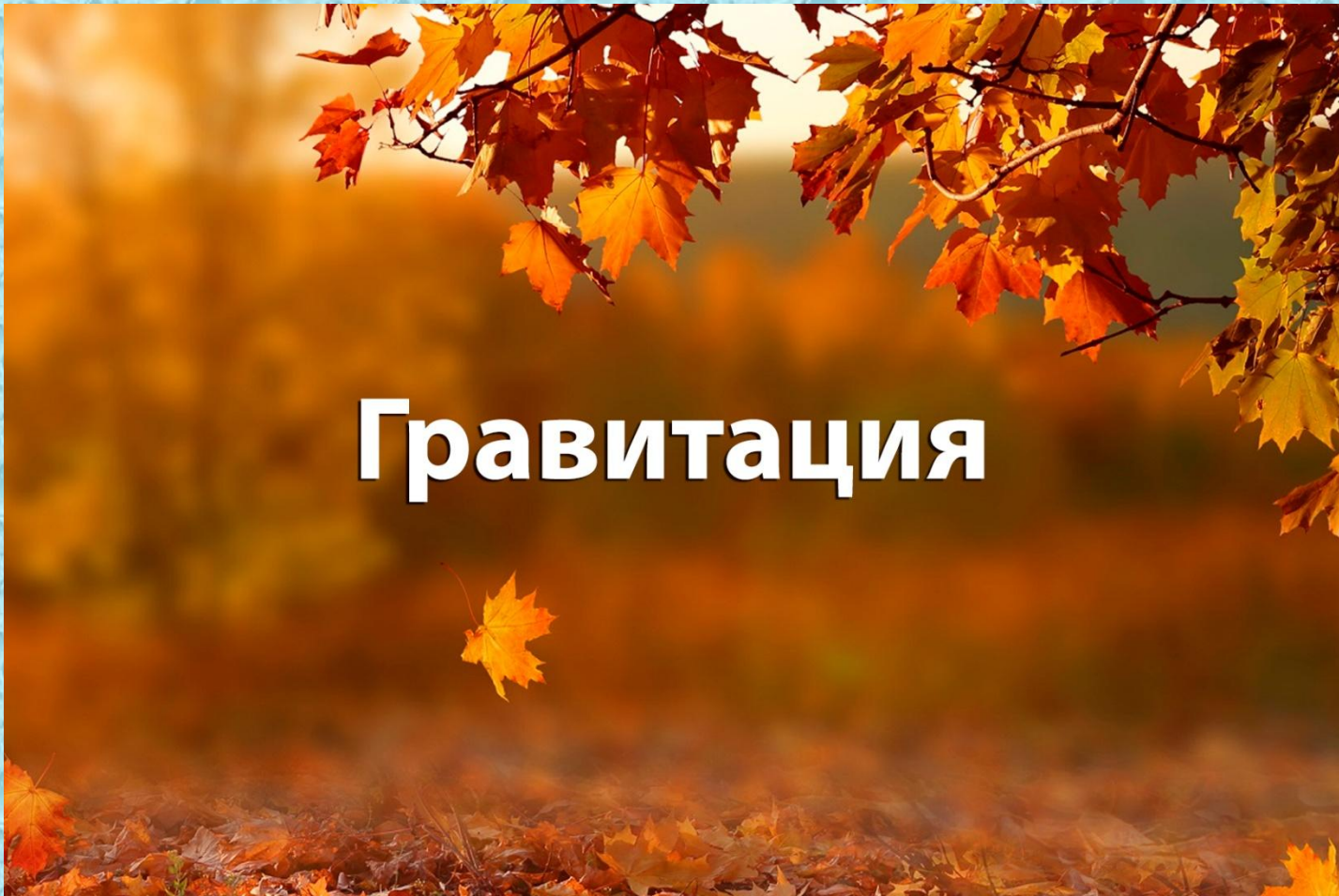
A close-up photograph of a clear glass filled with water and several ice cubes. The ice cubes are partially submerged, with a significant portion floating above the water line. The background is a light blue gradient with a pattern of small water droplets.

**Плава  
на поверхности**

# Под воздействием какой силы предметы падают на землю?

- А – Электромагнетизм
- Б – Гравитация
- В – Ядерная сила
- Г – Явление называется просто «сила»

Под гравитацией подразумевается невидимая сила, которая притягивает объекты к своему центру. Все предметы обладают гравитацией. Чем больше их масса, тем сильнее гравитационное притяжение.



# Гравитация

# Какие деревья растут из желудей?

- А – Дуб
- Б – Клен
- В – Гикори
- Г – Грецкий орех

На деревьях гикори и грецком орехе растут орехи. Клен обладает съедобными семенами. Но только один вид формирует желуди – дуб. В Северной Америке насчитывают 90 видов дубов. Ученые отмечают, что с одного большого дуба за один сезон может упасть до 10 тыс. желудей.



# В чем разница между ураганом и тайфуном?

- Тайфуны сильнее ураганов
- Тайфуны случаются над сушей, ураганы – над водой
- Ураганы движутся медленнее
- Ни в чем, за исключением места, где они случаются



Тайфун и ураган являются идентичными погодными явлениями, которые называются тропическим циклоном. При этом понятие «ураган» обозначает штормы в Атлантическом океане либо в центральной и восточной частях Тихого океана. В северо-западной части Тихого океана встречается название тайфун, а в Индийском – тропический циклон.

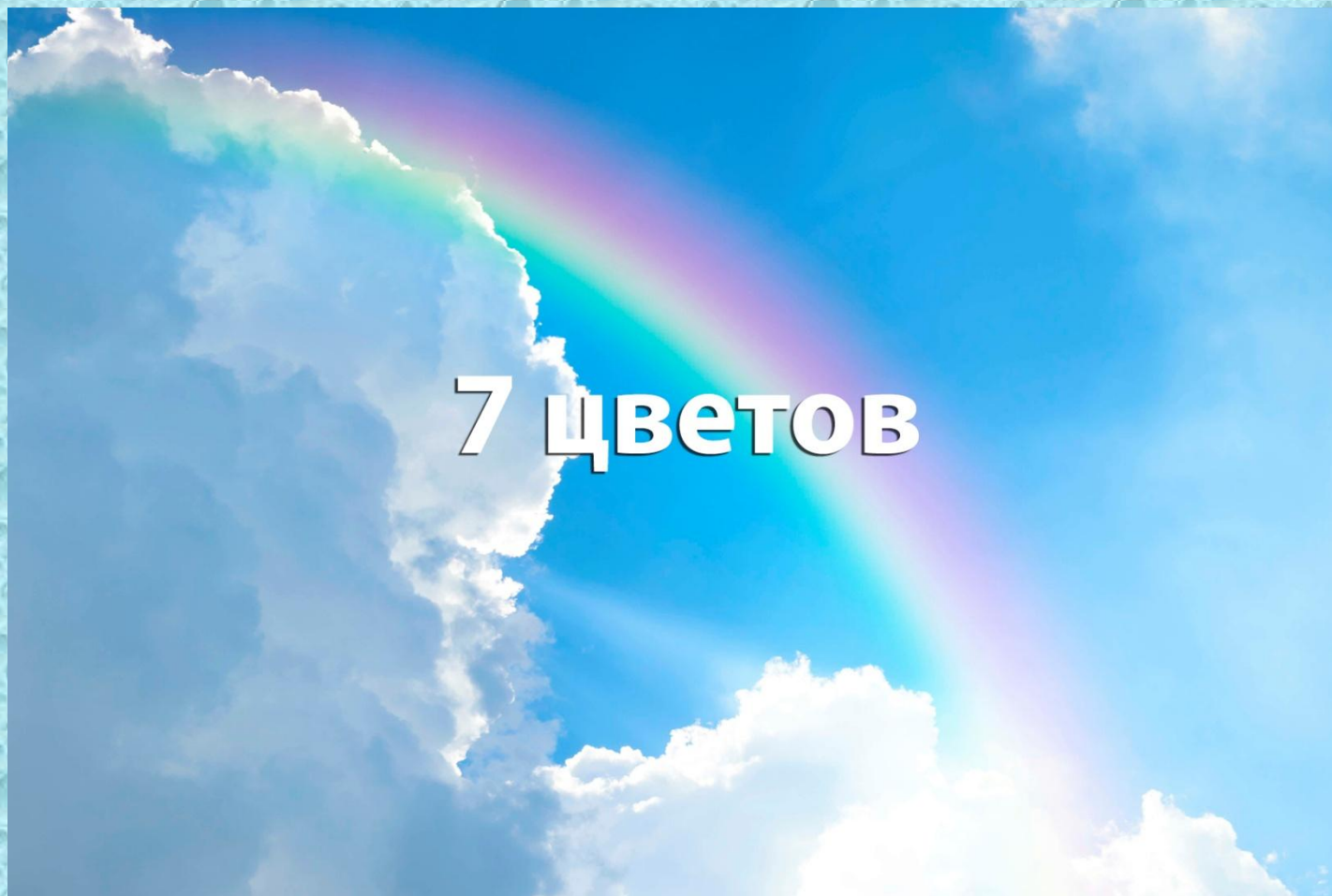


**Тайфун и ураган  
являются  
идентичными  
погодными  
явлениями**

# Сколько цветов в радуге?

- А – 7
- Б – 10
- В – 6
- Г – 8

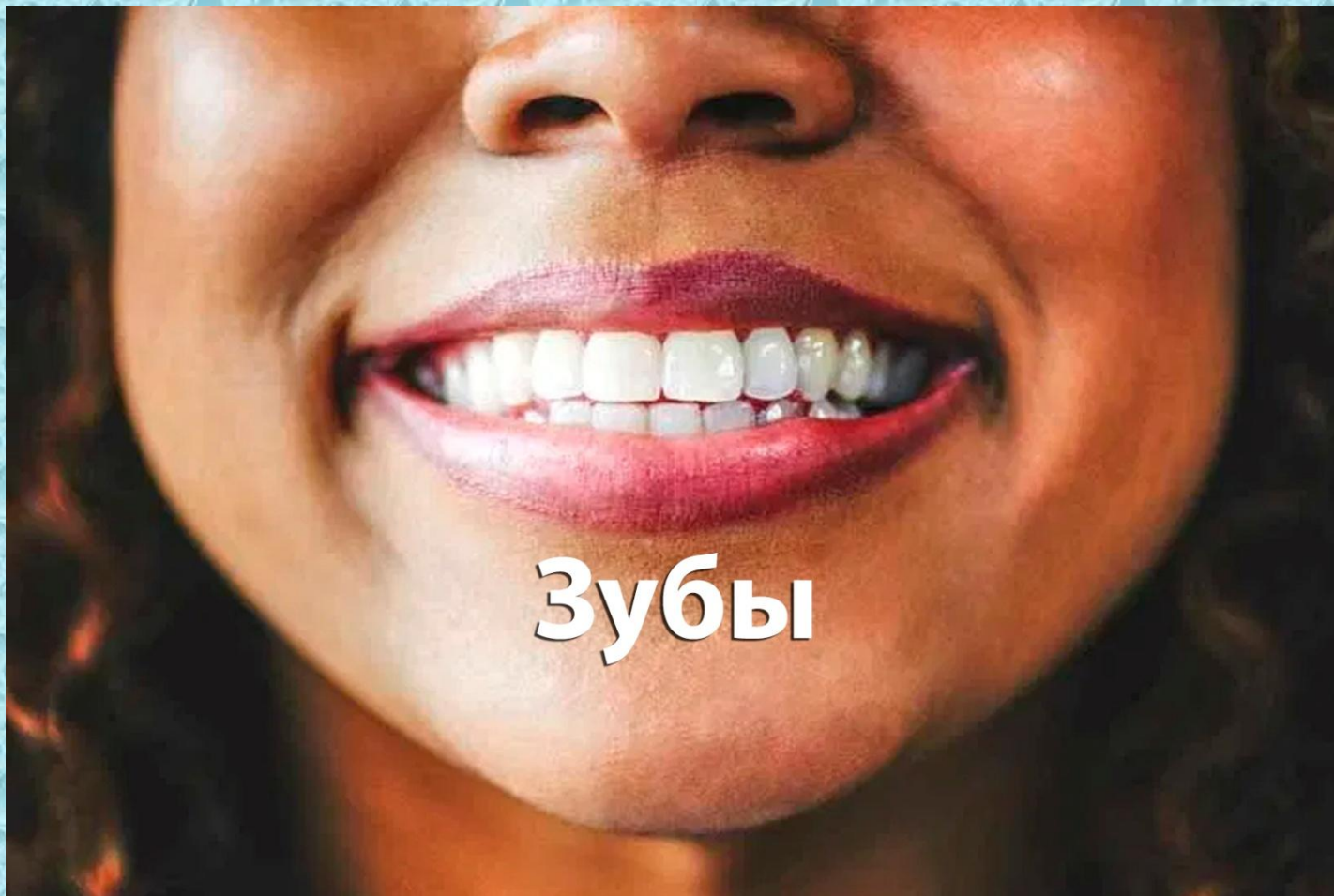
Радуга появляется в тот момент, когда солнечные лучи преломляются  
сквозь капли воды в воздухе.



# Какое самое твердое вещество в нашем теле?

- А – Кости
- Б – Волосы
- В – Ногти
- Г – Зубы

Эмаль зубов является самым твердым веществом в человеческом организме. Она на 96% состоит из минеральных элементов и даже прочнее костей. Но если вы сломаете кость, она заживает, а в случае повреждения зубной эмали она не сможет восстановить повреждение.



**Зубы**

# Сколько костей в теле взрослого человека?

- А – 501
- Б – 105
- В – 206
- Г – 347

Согласно официальным данным, в теле взрослого человека находится 206 костей. При этом младенцы рождаются с большим количеством – около 300 костей, но со временем они срастаются. Интересный факт, о котором знали далеко не все.



# Где самая быстрая мышца в теле?

- А – Нога
- Б – Рука
- В – Пальцы
- Г – Глаз



Мышца вокруг глаза считается самой быстрой в человеческом теле. Люди моргают, чтобы очистить глазные яблоки и сохранить их влажное состояние.



**Спасибо за  
внимание !**