

# Созвездие КОМПАС

АВТОР : СУХОВ. С. П.

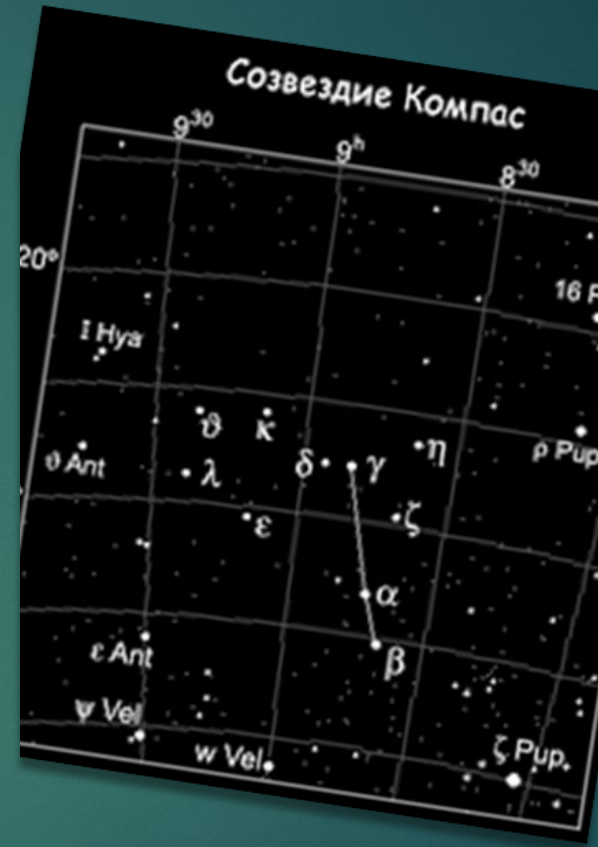
ГРУППА: АТ-77

1 КУРС



# Общее описание

**Компас** — созвездие южного полушария неба. Занимает на небе площадь в 220,8 квадратного градуса, содержит 43 звезды, видимые невооружённым глазом. На территории России полностью наблюдается в южных районах, а также на юге центральных.



# История созвездия «Компас»

- ▶ Новое созвездие. На старинных небесных атласах на месте Компаса обычно располагалась мачта созвездия [Корабль Арго](#), которая не выделялась как специальная часть Корабля.
- ▶ Введено **Лакайлем** в 1754 году под названием «Компас мореплавателя» в память о морском путешествии в Африку, где астроном в 1750—1754 проводил наблюдения по поручению парижской Академии наук. Позже Лакайль присоединил его к трём созвездиям — Киль, Корма и Паруса, — на которые предложил в 1756 году разделить старое большое созвездие Корабль Арго.
- ▶ Наличие компаса на корабле греческой мифологии является анахронизмом, поскольку компас не существовал в древнегреческий период и был изобретён значительно позже.



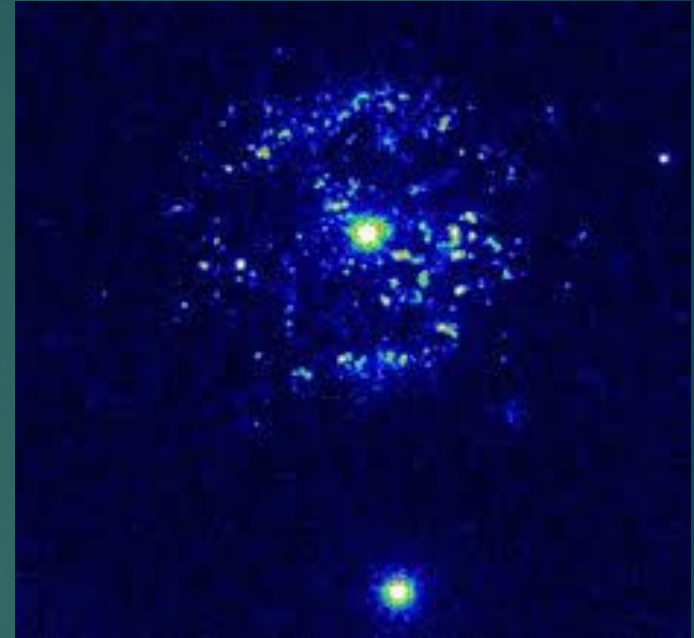
# Легенда созвездия «Компас»

- ▶ **КОМПАС** относится к южным созвездиям. С территории Болгарии оно видно только тогда, когда пересекает меридиан, совсем низко над южной частью горизонта зимними ночами. Ближайшие соседи Компаса - созвездия Насоса, Парусов, Кормы и Гидры.

Ясной и безлунной ночью в этом созвездии можно невооруженным глазом разглядеть примерно 25 звезд, но среди них только одна звезда ярче четвертой звездной величины. Она находится в конце цепочки звезд, напоминающих стрелку компаса.

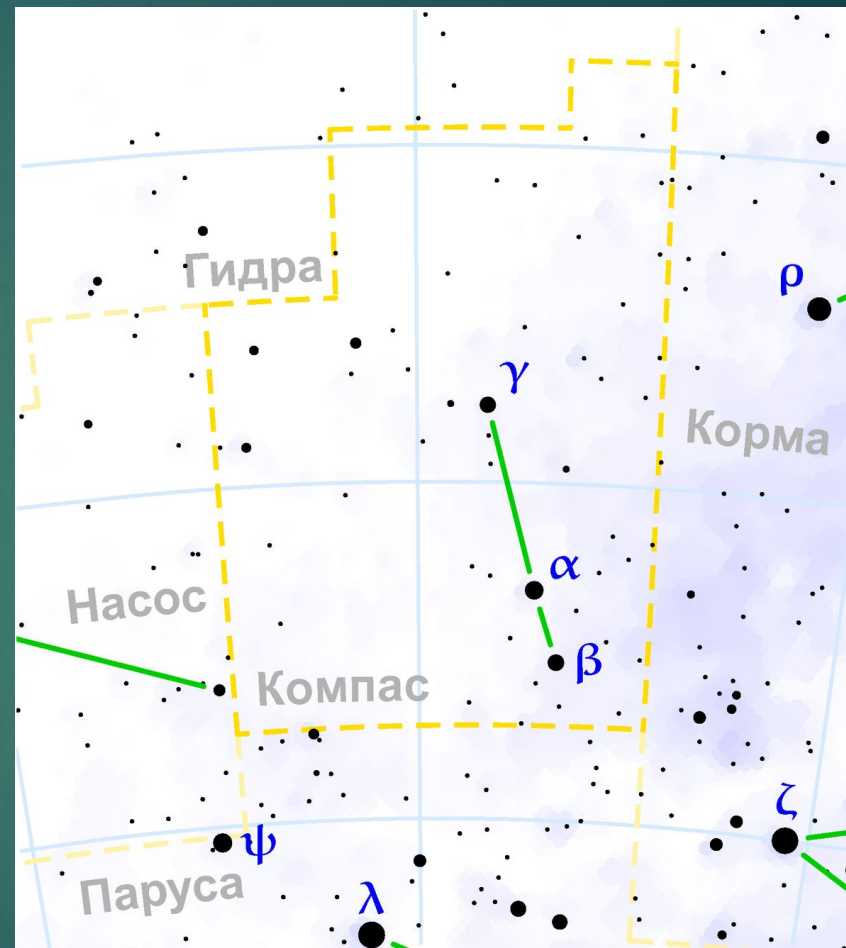


- ▶ В древности Киль, Корму, Паруса и Компас считали одним созвездием, которое носило название Корабль или Арго. Но оно занимало очень большую видимую область Южной небесной полусферы и поэтому было разделено сначала на три созвездия - Киль, Корму и Паруса. Позже средневековые мореплаватели отделили еще одну небольшую область и в ней выделили созвездие Компас. Так был увековечен на небе путеводитель моряков - компас.



# Поиск на небе

Ближайшие соседи Компаса - созвездия Насос, Парусов, Кормы и Гидры.



# Самая яркая звезда созвездия!

Самой яркой звездой созвездия считается альфа Компаса. Звезда имеет четвертую звездную величину, а точнее – 3,68m. Ученые считают, что эта звезда на самом деле третьей звездной величины, но межзвездная пыль закрывает звезду, уменьшая ее блеск. Альфа Компаса – это горячее, переменное светило синего цвета, расположившееся в 845 св. годах от Земли.



# Альфа Компаса

- ▶ **Альфа Компаса** — звезда-гигант в созвездии **Компаса**.  
Спектральный класс звезды равен **B1. 5III**; звезда является переменной типа Беты Цефея.  
Данная звезда превосходит Солнце по массе более чем в 10 раз и по радиусу более чем в 6 раз.





# Бета Компаса

**Бета Компаса** принадлежит к спектральному классу G и является гигантом с видимым блеском 3,97m.

**Гамма Компаса** представляется еще одним гигантом, третьим по яркости в **созвездии**.

Удаление данной звезды от нашей системы составляет 209 св. лет.



# Основные характеристики

Компас лат. Puxis (р. п. Puxidis) Puxis constellation map ru lite.png	Ярчайшие звёзды (видимая звёздная величина < 3m)	Метеорные потоки	Соседние созвездия
<b>Сокращение</b> Pux	нет; ярчайшая $\alpha$ Pux — 3,68 <sup>m</sup>	нет	<ul style="list-style-type: none"><li>○ Гидра</li><li>○ Корма</li><li>○ Насос</li><li>○ Паруса</li></ul>
<b>Символ</b> Компас			
<b>Прямое восхождение</b> от 8 <sup>h</sup> 22 <sup>m</sup> до 9 <sup>h</sup> 22 <sup>m</sup>			
<b>Склонение</b> от -36° 45' до -17°			
<b>Площадь</b> 221 кв. градус (65 место)			
<b>Видимо в широтах</b> От +54° до -90°			

Литературу для презентации брал  
на сайте

<https://spacegid.com/sozvezdie-kompas.html>,

а также <https://ru.wikipedia.org/>

Спасибо за внимание!