



ФЕДЕРАЛЬНОЕ АГЕНТСТВО МОРСКОГО И РЕЧНОГО ТРАНСПОРТА
ФЕДЕРАЛЬНОЕ ГОСУДАРСТВЕННОЕ БЮДЖЕТНОЕ ОБРАЗОВАТЕЛЬНОЕ
УЧРЕЖДЕНИЕ ВЫСШЕГО ОБРАЗОВАНИЯ
МОРСКОЙ ГОСУДАРСТВЕННЫЙ УНИВЕРСИТЕТ
имени адмирала Г.И. Невельского
(МГУ им. адм. Г.И. Невельского)

Морской инженерный колледж
Отделение заочного обучения и профессиональной подготовки

ВЫПУСКНАЯ КВАЛИФИКАЦИОННАЯ РАБОТА

Анализ транспортных судопотоков на трассе Северного
морского пути за период 2018-2020 г.г.

Руководитель: С.А. Черных

Студент группы 507.41 Д.Д. Гуляев

Владивосток 2021



АКТУАЛЬНОСТЬ, ЦЕЛЬ И ЗАДАЧИ РАБОТЫ

Актуальность работы подтверждается приведенными исследованиями российских и зарубежных ученых, а также повышенным интересом России и сопредельных государств к вопросам развития СМП в виду повышения грузооборота и индикаторов мировой торговли.

Цель работы – проведение комплексного аналитического исследования, а также основных факторов изменения и повышения объемов судопотоков на СМП.

В рамках работы поставлены следующие *задачи*:

- представить характеристику, историю и значение СМП;
- проанализировать основные сведения о грузообороте и судопотоках;
- дать оценку развития потенциала СМП;
- исследовать пути совершенствования перевозок по Севморпути;
- дать описание используемому современному ледокольному флоту;
- на основании имеющихся данных представить направления совершенствования перевозок по СМП.



ЗНАЧЕНИЕ СЕВЕРНОГО МОРСКОГО ПУТИ

Северный морской путь, Севморпуть (СМП), Северный морской коридор — кратчайший морской путь между Европейской частью России и Дальним Востоком; законодательством РФ определён как «исторически сложившаяся национальная единая транспортная коммуникация России в Арктике»



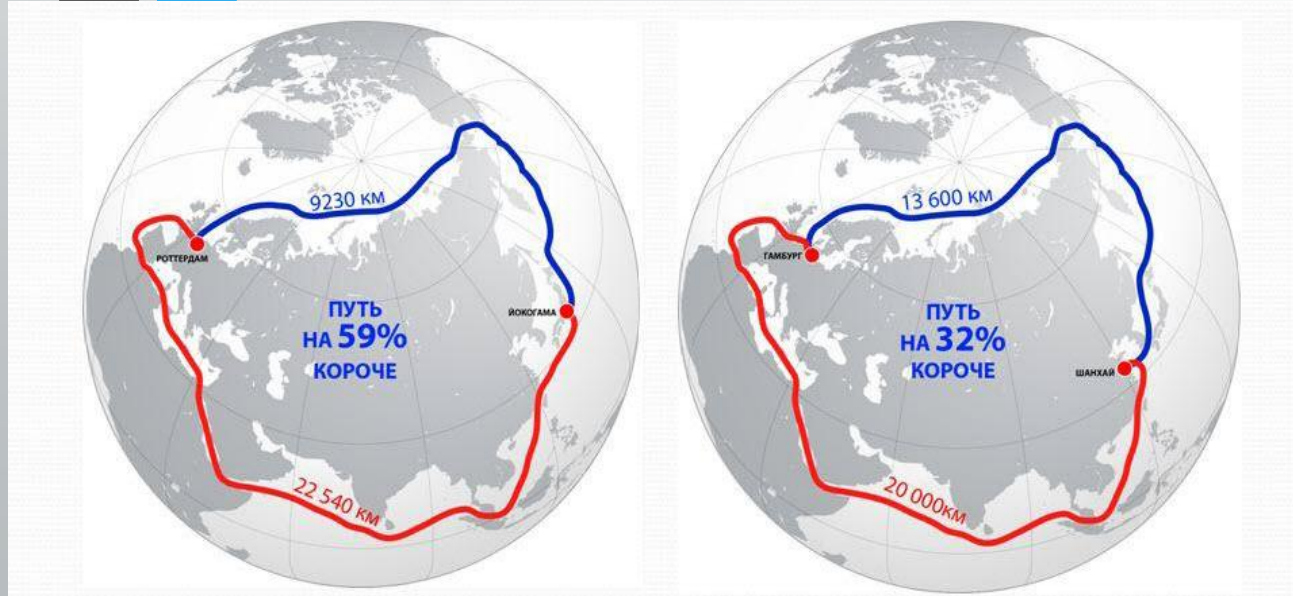


ХАРАКТЕРИСТИКА СЕВМОРПУТИ

Преимущества:

- меньшая по сравнению с ЮМП протяженность;
- меньшие риски физической потери груза;
- отсутствие пиратства.

Сравнительные характеристики СМП и ЮМП



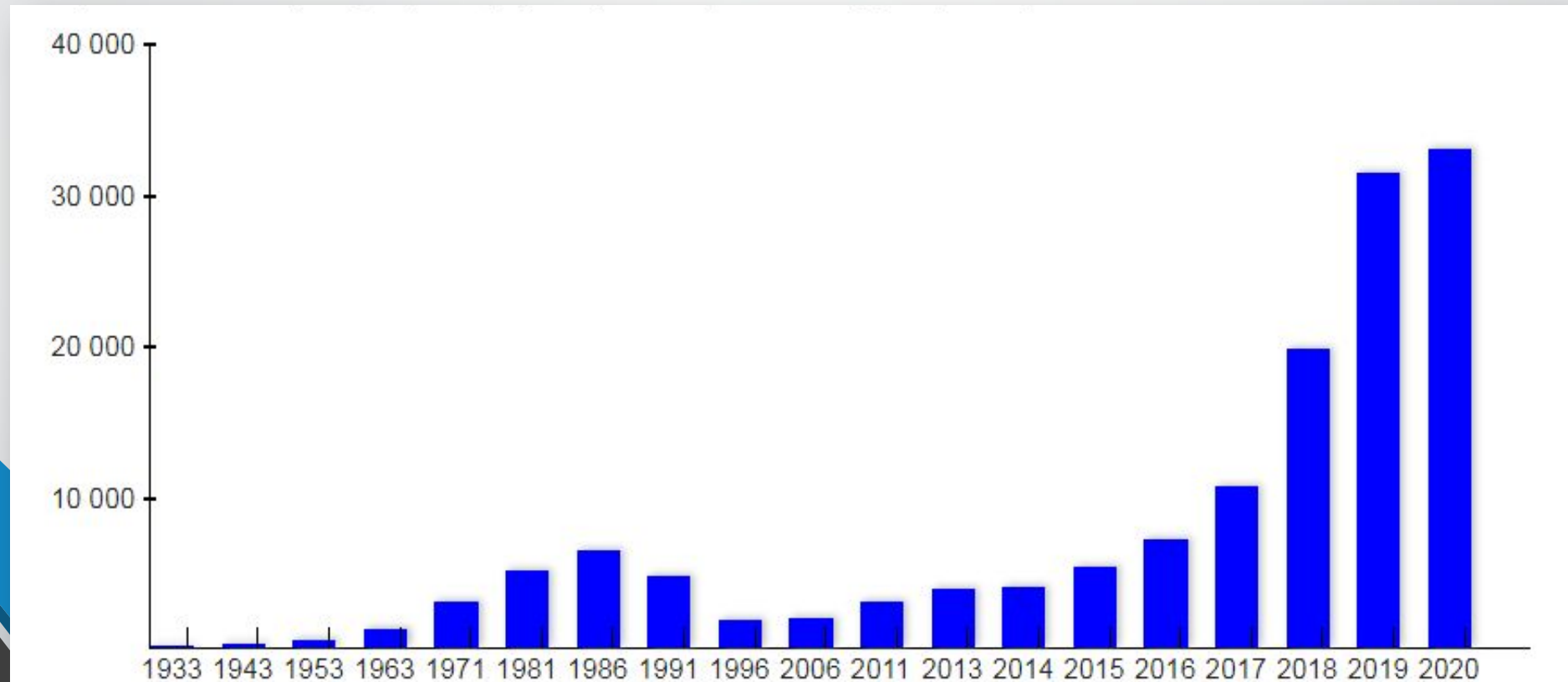
Визуализация протяженности СМП по сравнению с ЮМП

Критерии	Северный морской путь	Южный морской путь	Оценка перспективности СМП
Проходимость	40 тыс. тонн	990 млн тон	В 25 раз меньше
Время прохождения	7-15 дней	22-30 дней	Почти на 50% быстрее
Время нахождения в порту	-	14 часов	
Возможность навигации	5-6 месяцев	Круглогодично	
Экономические потери из-за пиратства	-	80%, от 1 млрд долл.	
Средний расход топлива при преодолении маршрута из Европы до Китая	625 тонн	875 тонн	В 1,4 раза меньший расход топлива
Стоимость прохода по каналу	Не имеет прямых сборов	250 000 долл.	
затраты на специальное сопровождение	Ледоколы – 380 000 долларов	Военное сопровождение - около 520 000 долларов	В 1,3 раза меньшие траты на преодоление пути
страховка	70 тыс долл.	120 тыс. долл.	На 50% дешевле



АНАЛИЗ СУДОПОТОКОВ СЕВМОРПУТИ

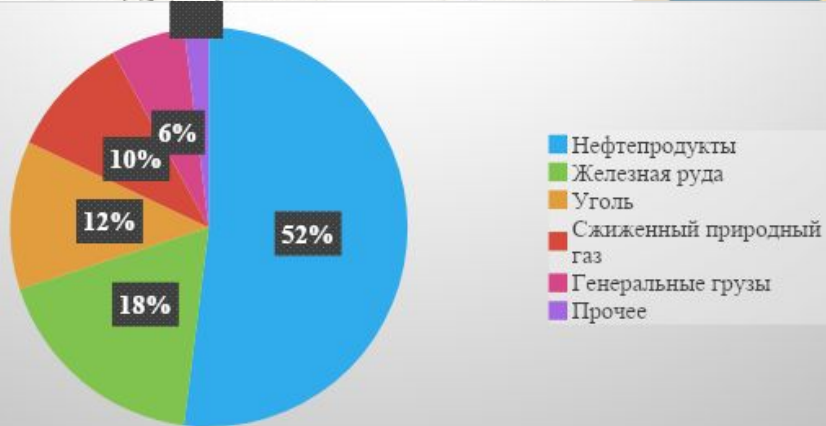
*Диаграмма распределения грузопотоков на
СМП с 1933 по 2020 гг., тыс тонн*





АНАЛИЗ СУДОПОТОКОВ СЕВМОРПУТИ

Российский транспортный коридор Северный морской путь в системе международных транспортных коридоров Запад—Восток—Запад



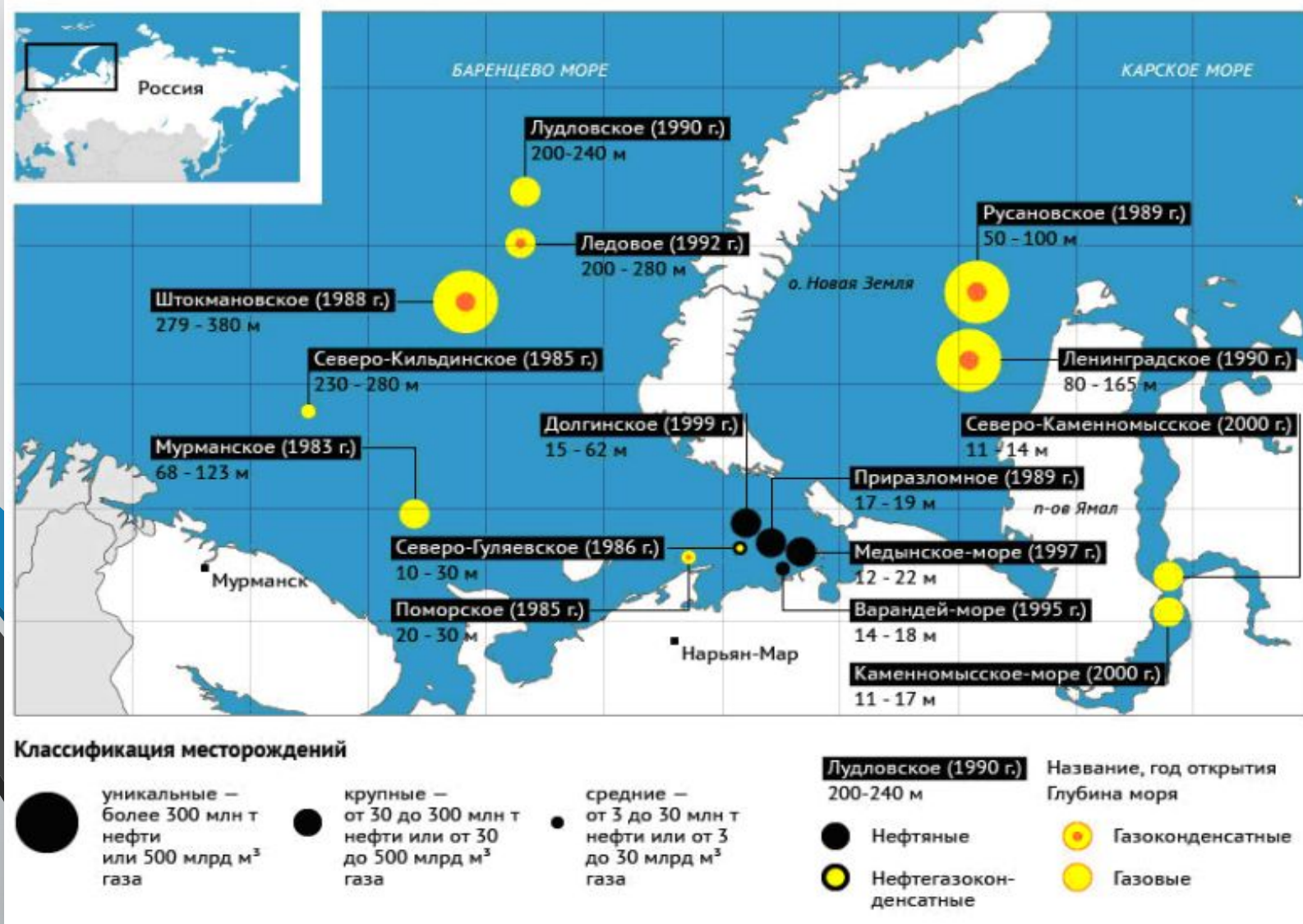
Процентное соотношение грузов в структуре перевозок по СМП

Страна отправления	Страна назначения														Всего, тыс. т			
	Европа										Азия							
	Россия	Финляндия	Нидерланды	Германия	Франция	Швеция	Великобритания	Дания	Польша	Германия и Нидерланды	Норвегия	Китай	Южная Корея	Япония		Таиланд	Малайзия	Сингапур
Россия	465											1 018	728	36	182	61	44	2 535
Канада		300		72								72	72					517
Норвегия												104	76	217				396
Нидерланды												64						64
Финляндия												63						63
Финляндия и Дания												31						31
Германия														30				30
Швеция													17					17
Германия и Норвегия														13				13
Великобритания	5																	5
Эстония												4						4
Исландия													3					3
Южная Корея		199	387	33	69													688
Китай	1		94	13		35	14	18	3	3	0							182
Япония						32												32
Вьетнам							15		0									15
Всего	471	500	481	118	69	68	28	18	3	3	0	1 356	821	370	182	61	44	4 594

Грузооборот СМП по странам-перевозчикам, 2016-2020 гг.



РАЗВИТИЕ ПОТЕНЦИАЛА СМП



Российские нефтегазовые месторождения в Арктике



СОВРЕМЕННЫЙ ЛЕДОКОЛЬНЫЙ ФЛОТ



Линейные ледоколы, работающие в настоящее время на трассах СМП

	Год ввода в строй	Собственник, порт приписки	Примечания
Атомные ледоколы			
<i>50 лет Победы</i>	2007	ФГУП «Атомфлот», Мурманск	
<i>Ямал</i>	1992	-"-	
<i>Таймыр</i>	1989	-"-	основные районы работы – русла и устья сибирских рек
<i>Вайгач</i>	1990	-"-	
Дизель-электрические ледоколы			
<i>Адмирал Макаров</i>	1975	Российская Федерация, Владивосток	
<i>Красин</i>	1976	-"-	
<i>Капитан Драницын</i>	1980	Российская Федерация, Мурманск	основные районы работы – русла и устья сибирских рек
<i>Капитан Хлебников</i>	1981	ОАО «Дальневосточное морское пароходство», Владивосток	сертифицирован как пассажирское судно



ПУТИ СОВЕРШЕНСТВОВАНИЯ ПЕРЕВОЗОК НА СМП

На национальном уровне

- выполнение программных мероприятий по закреплению статуса СМП как самостоятельного Евроазиатского транспортного коридора,
- развитие, в целях обеспечения широкомасштабных международных транзитных перевозок по СМП, материально-технической базы, в том числе строительство на рубеже 2022 г. атомного ледокола-лидера мощностью 110 МВт, обслуживающего круглогодичные транзитные перевозки грузов по СМП;
- обеспечение на СМП стандартов безопасности мореплавания и сохранения окружающей среды, соответствующих международному уровню;
- разработка, в целях повышения конкурентоспособности СМП, новой системы тарифов на оплату услуг при общем снижении уровня тарифов на перевозки по СМП транзитных и экспортно-импортных грузов.
- организация 3-4-х экспериментальных коммерческих транзитных рейсов по СМП российских и иностранных транспортных судов ледового класса на экономически выгодных условиях;
- информация для заинтересованных зарубежных грузо- и судовладельцев о проводимых в России мероприятиях по развитию транспортного коридора «СМП» с целью предоставления полного перечня транспортных услуг для международного судоходства.

На международном уровне

- продолжение научного сотрудничества различных стран в международных исследовательских программах и проектах,
- развитие международного сотрудничества в решении экономических и правовых проблем транспортного коридора «СМП» в рамках Арктического совета, а также Совета Баренцева-Евроарктического региона и его Рабочей группы по СМП, Арктической инициативы, Стратегии защиты окружающей среды, Северного измерения и Северного форума;
- продолжение проведения в России регулярных (через каждые два года) Международных Евроазиатских конференций по транспорту





СПАСИБО ЗА ВНИМАНИЕ.
ДОКЛАД ОКОНЧЕН

