

Топонимы Черновского района



- ▣ Черновский район г. Читы был образован Указом Президиума Верховного Совета РСФСР от 17 января 1941 года. Тогда в областном центре было образовано сразу три района: Центральный, Железнодорожный и Черновский, рабочий поселок Черновские копи был включен в состав города Читы.

Озеро Кенон



КСК





Проспект Фадеева









Улица Брызгалова



Улица маршала Рокоссовского



Проспект Маршала Жукова



ГРЭС



Улица Бориса Кларка

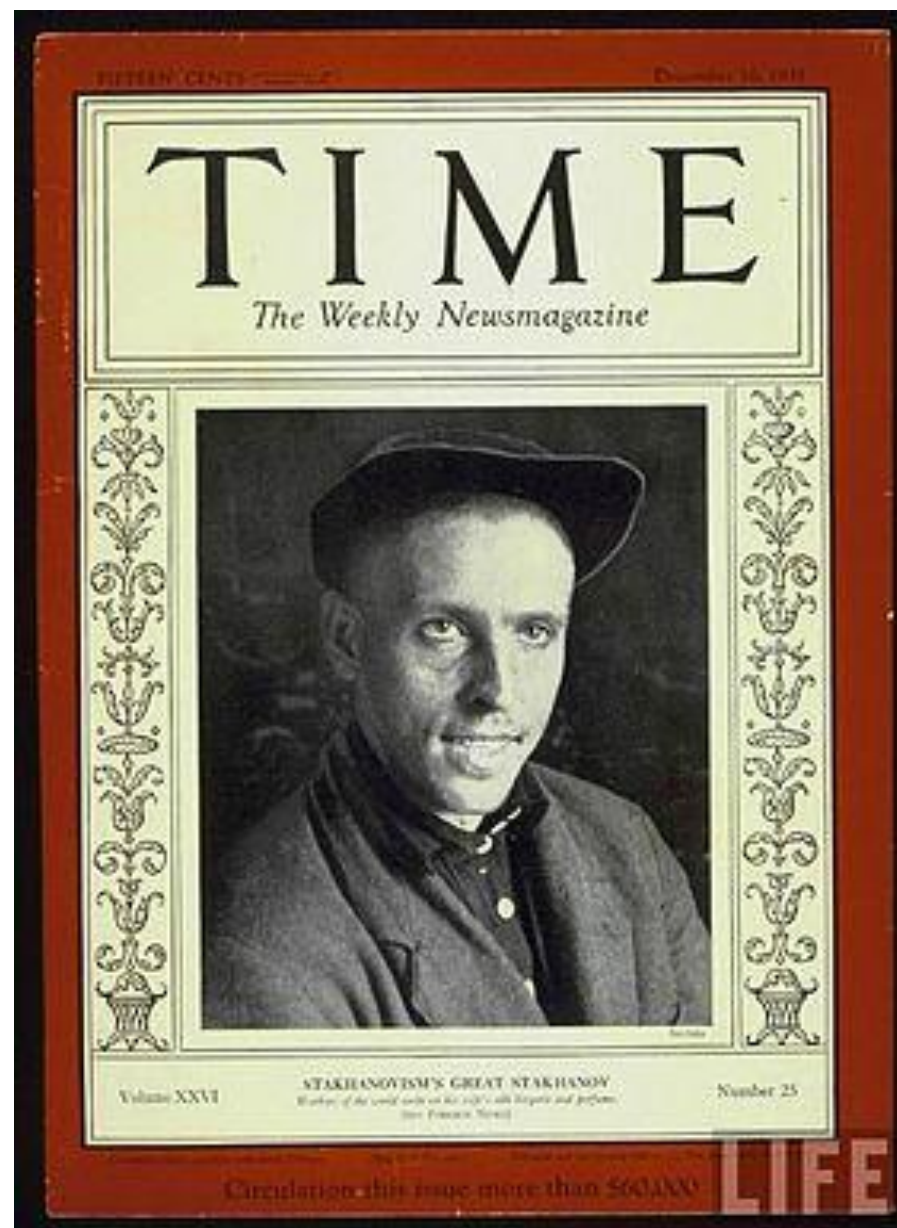


Рудник Кадала



Рудник Кадала, школа. 01.1966

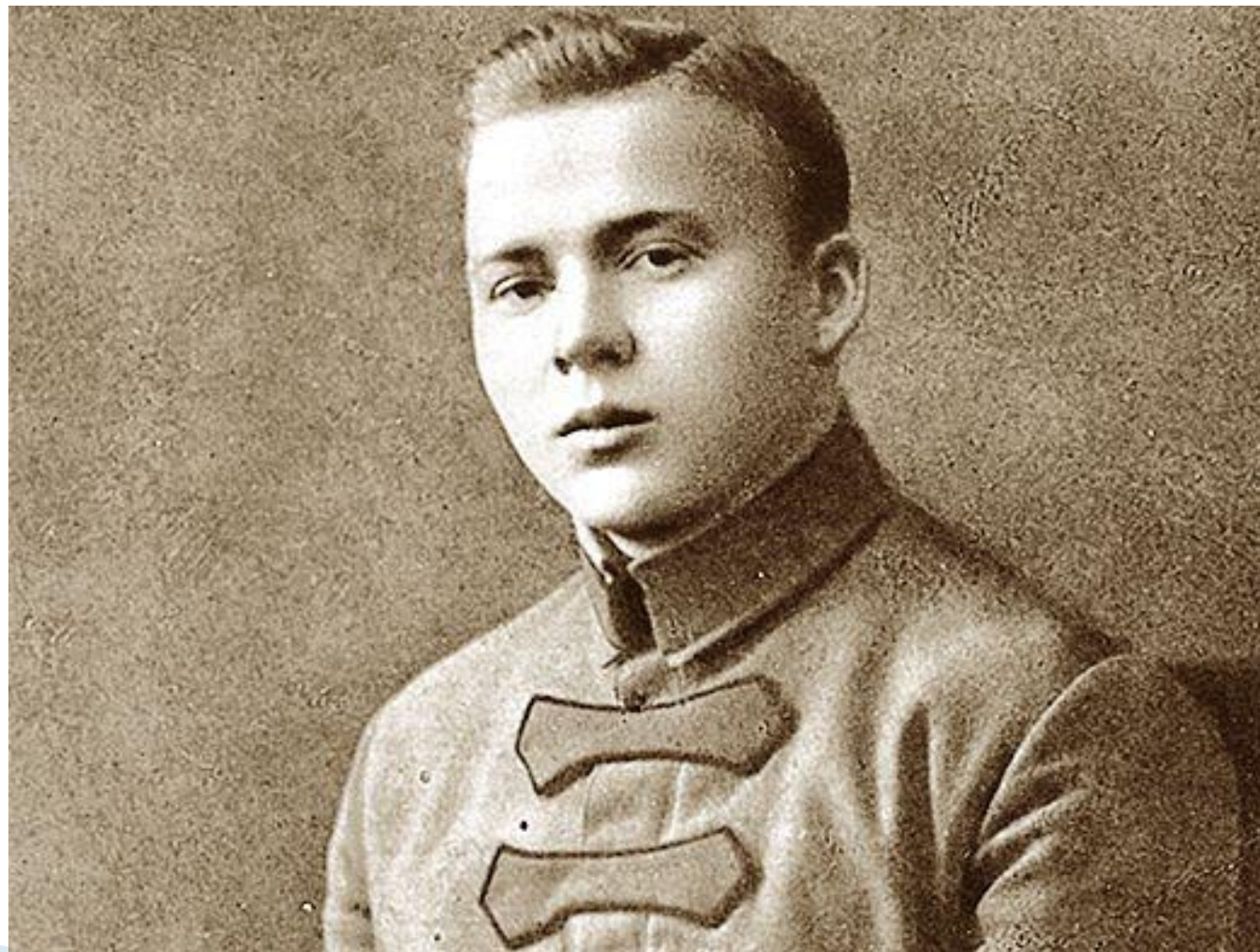
Улица Стахановская



Аэропорт



Улица Гайдара



Черновские



Проезд Булгакова



Улица Губина



