

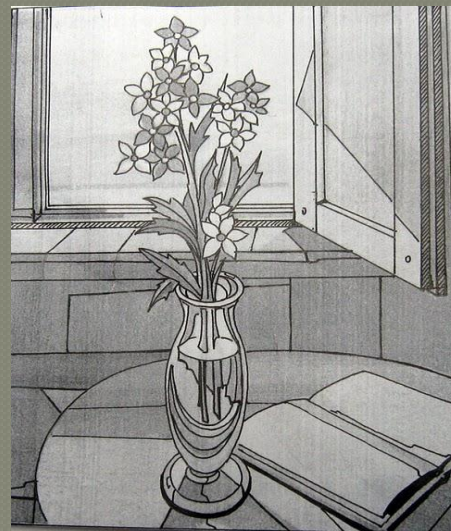
# Выполнение сюжетных наборов в технике маркетри

ГБОУ НПО ПЛ «Краснодеревец»  
преподаватель технологии  
Завьялова О.И.

Выполнение тонового  
рисунка



Создание  
эскиза



## Выполнение контурного рисунка и перевод его на кальку

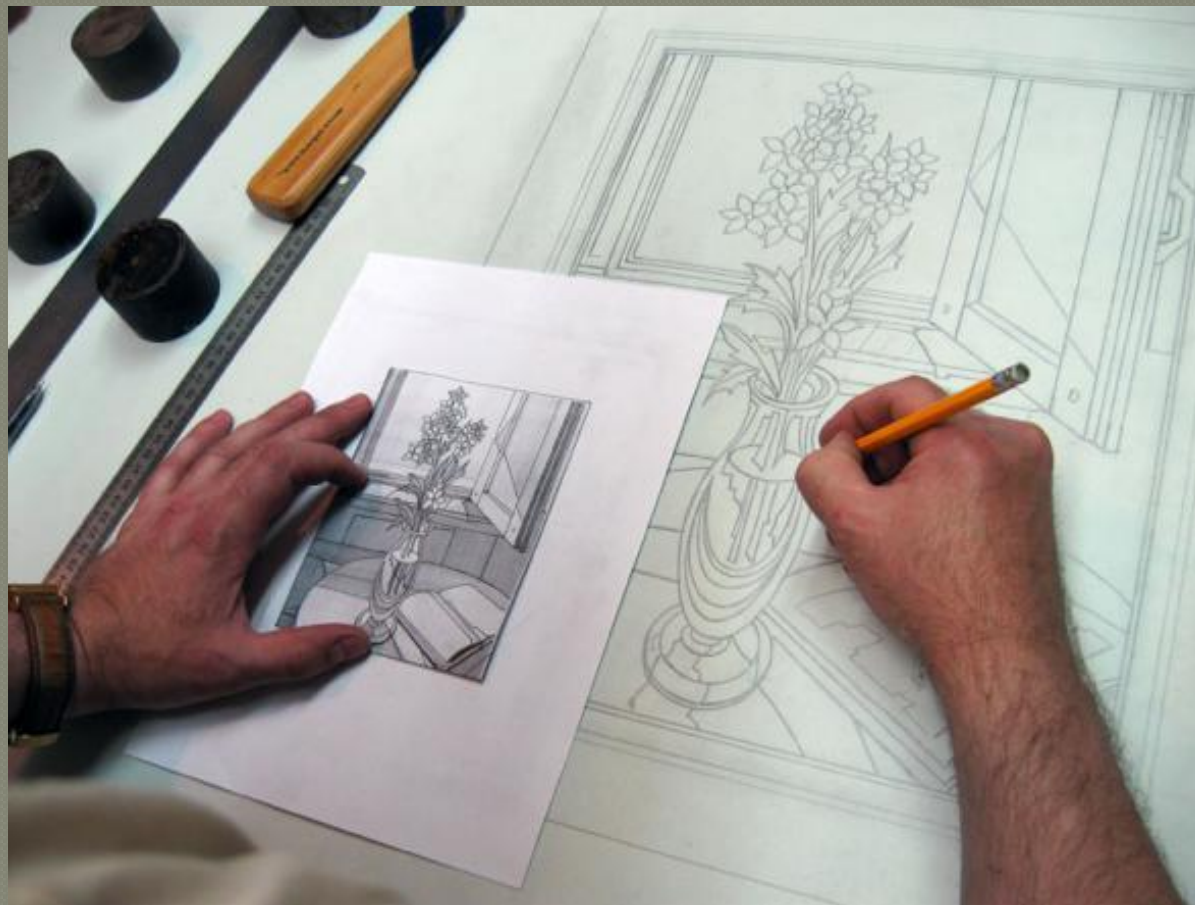


Рисунок переводят на кальку по частям – отдельно фон, отдельно остальные элементы рисунка

## Сначала вырезают детали фона



Вырезание осуществляется по кальке, под которую подложен шпон нужного оттенка.

## Вырезание элементов рисунка



## Врезка основных деталей в фон



## Лицевая сторона мозаики



Детали мозаики склеивают между собой  
гуммированной лентой

Мозаичный набор - «рубашка» наклеивается на основу, обычно это лист фанеры толщиной 8-10мм.

- на основу наносят клей ПВА дважды, причем первый слой должен немного подсохнуть до нанесения второго
- также промазывается клеем, очень обильно, собранная мозаика (с той стороны, где нет ленты)
- после этого «рубашка» накладывается на основу и помещается в пресс
- между прессом и изделием прокладывается бумага или лавсановая пленка.
- прессуют до полного схватывания клея



После прессования гуммированную ленту удаляют  
циклей, предварительно увлажнив водой и выдержав  
1-2 минуты



Затем (после сушки) поверхность  
шлифуют



На поверхность набора наносят несколько слоев лака с промежуточным шлифованием мелкозернистой шкуркой



## Готовая работа

