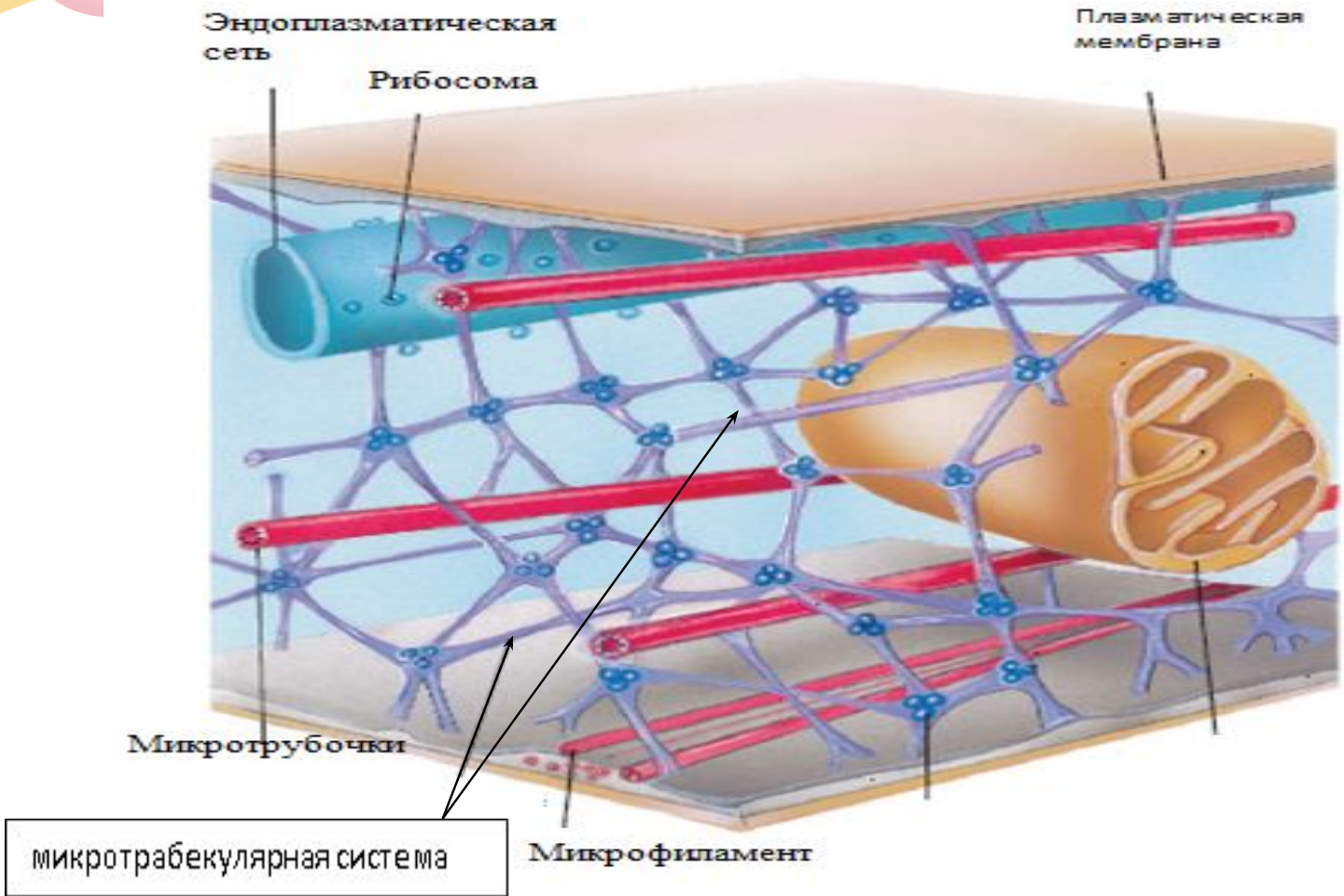
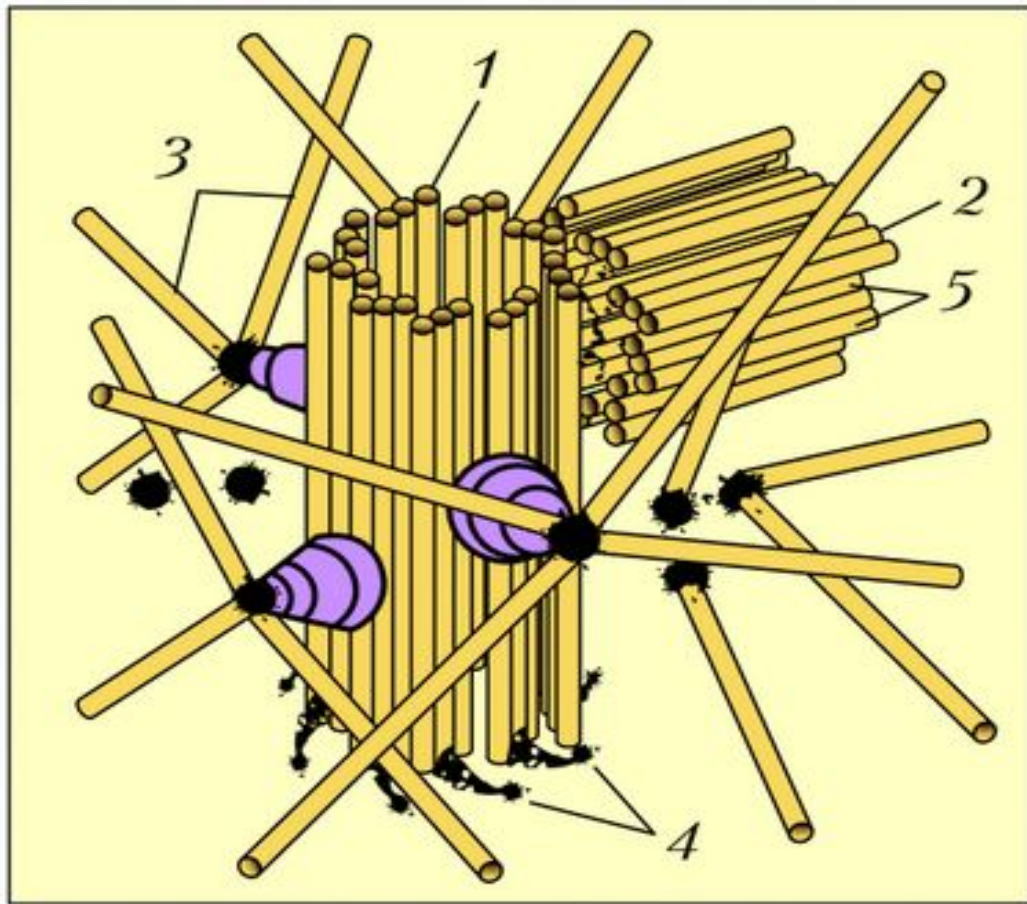


**Гиалоплазма.
Немембранные органоиды**

Гиалоплазма = жидкая фаза + твердая фаза (микротрабекулярная система)



Клеточный центр



- 1 – материнская центриоль;
- 2 – дочерняя центриоль;
- 3 – микротрубочки (центросфера);
- 5 – триплеты микротрубочек

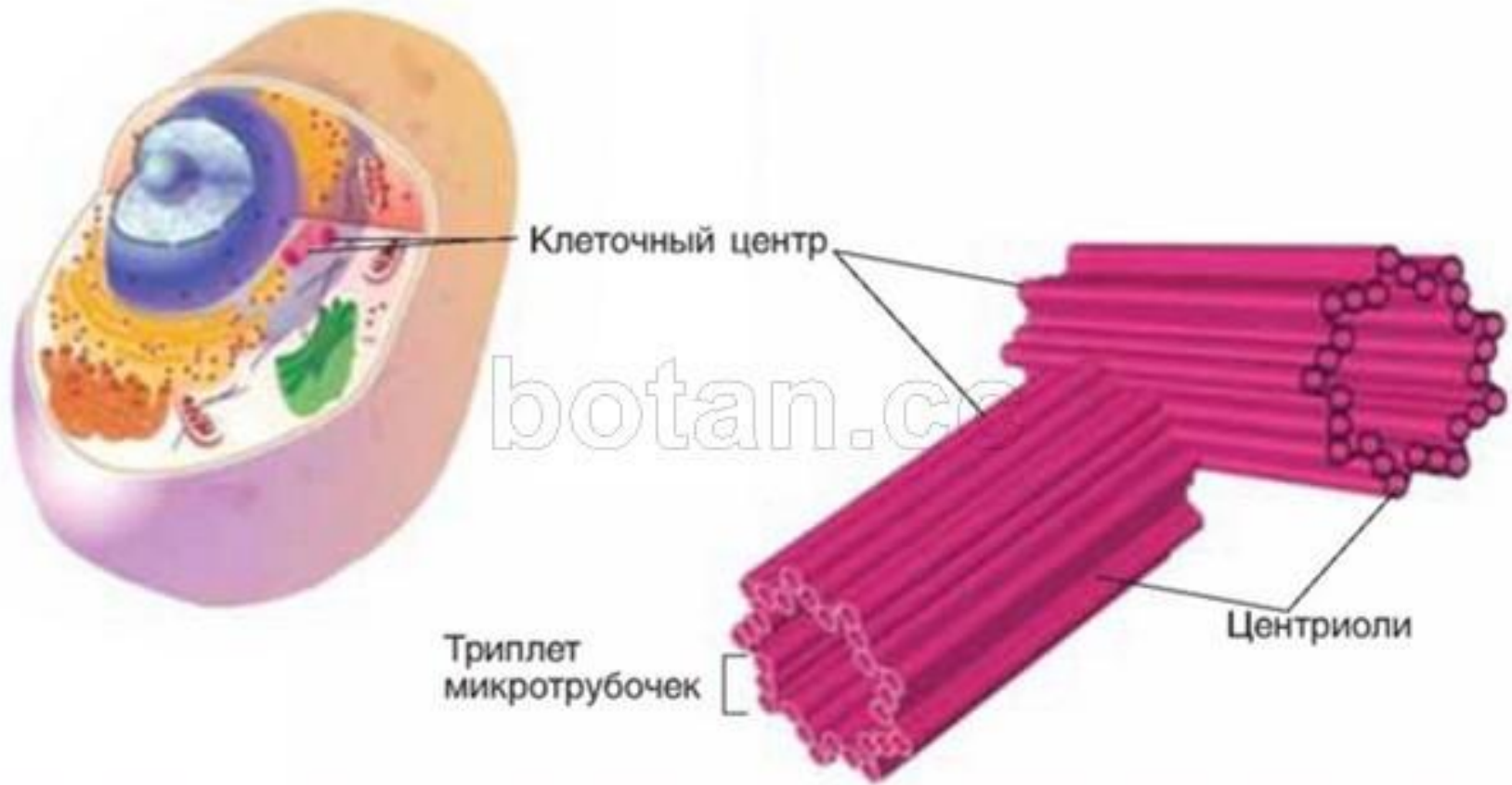
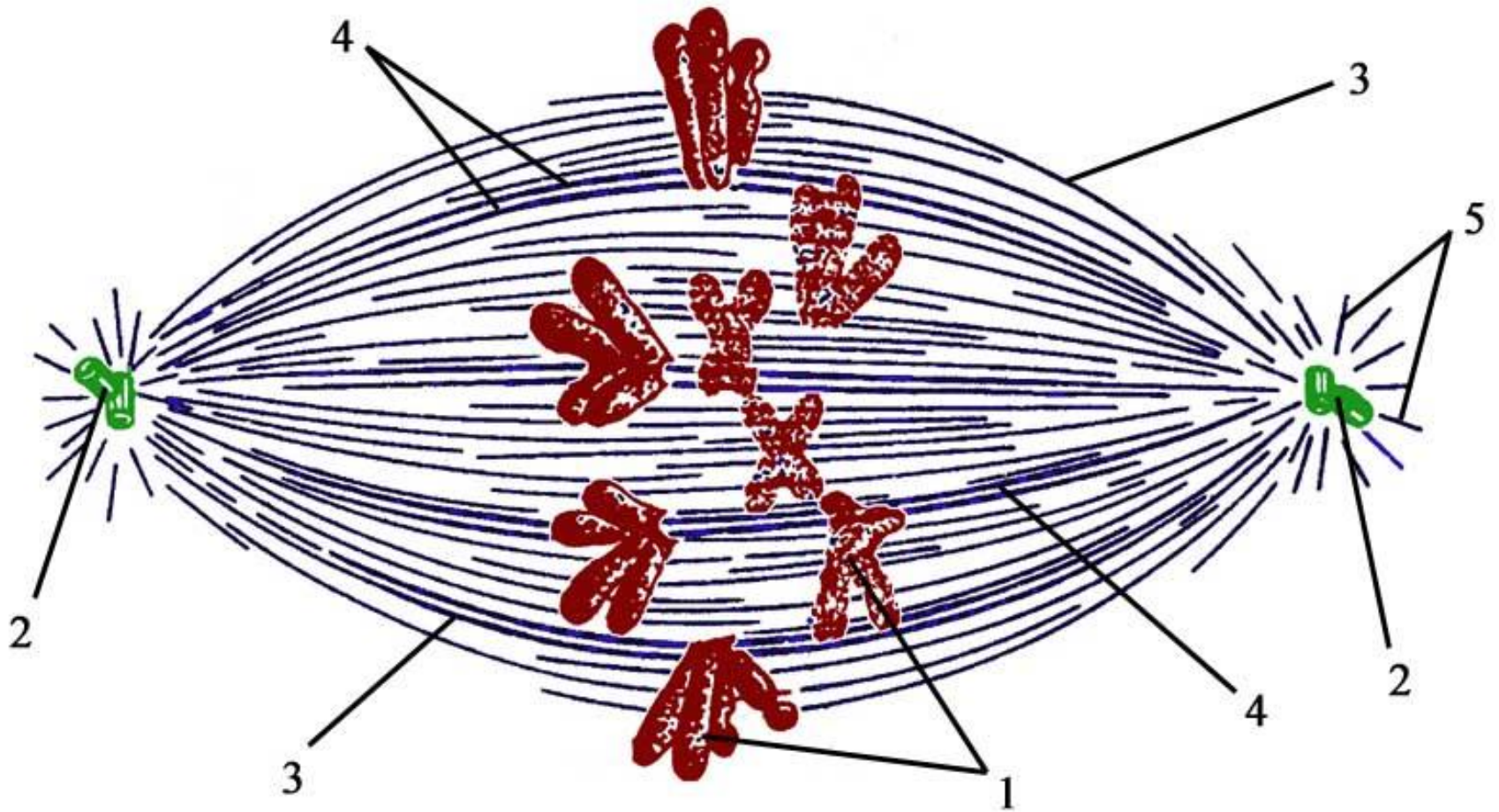


Рис. 35. Схема расположения и строения клеточного центра

Веретено деления



Немембранные органоиды

Рибосомы

Строение рибосомы

