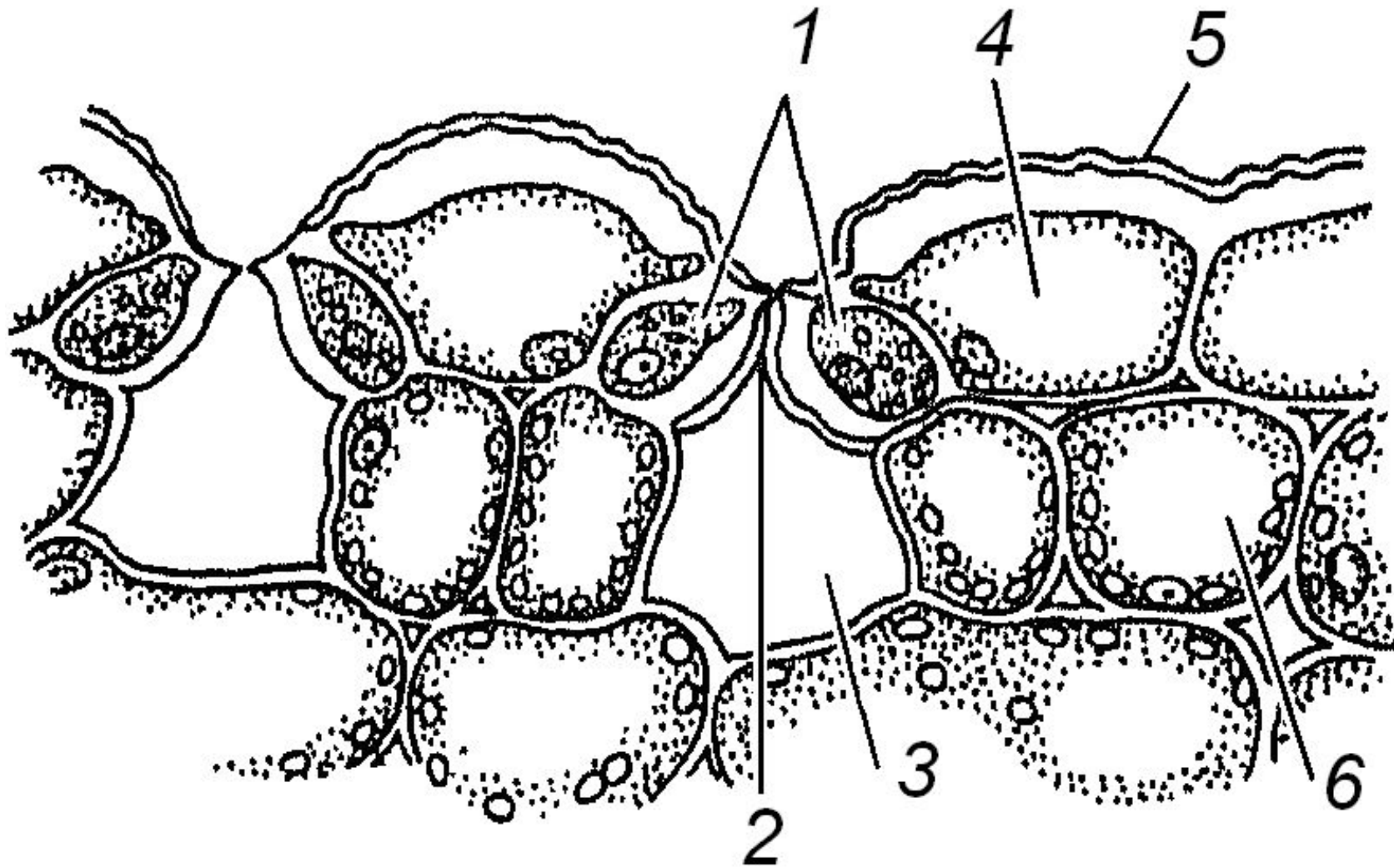
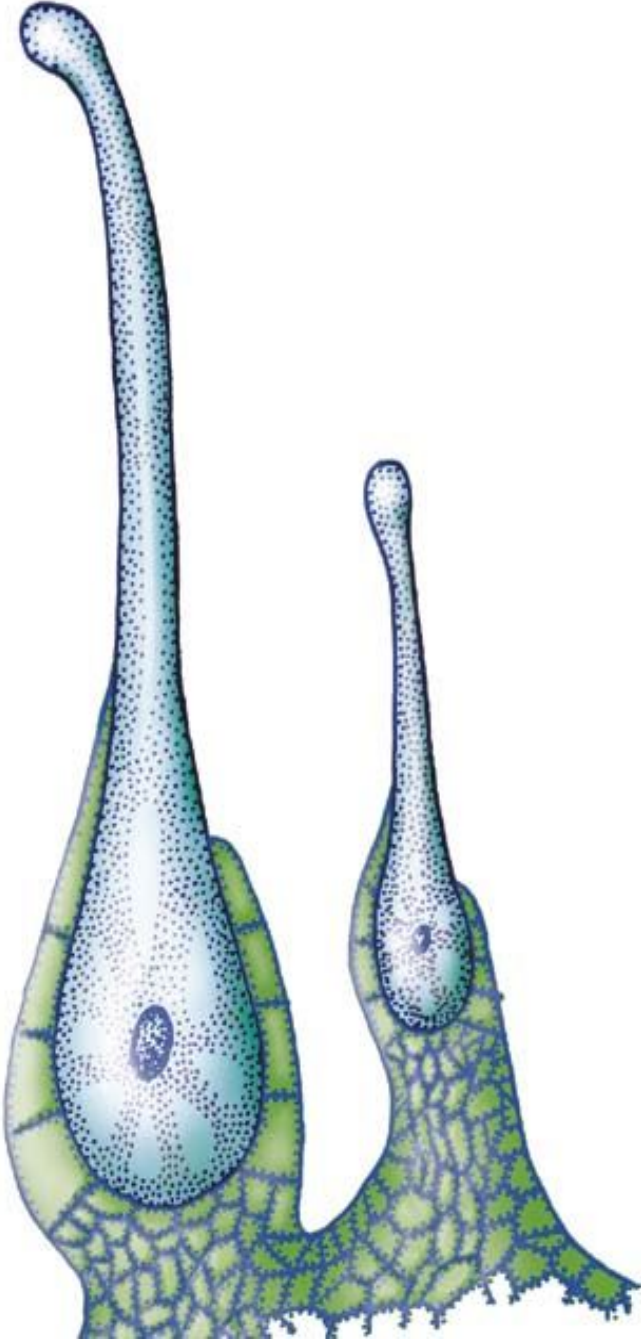


ЗАНЯТИЕ 3.
Покровные ткани.

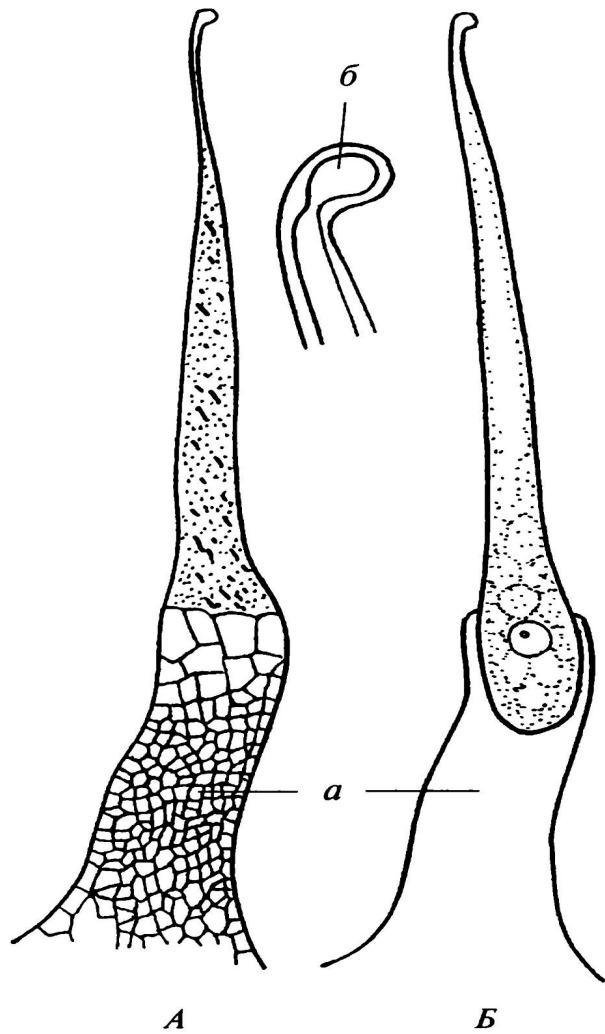
Эпидерма листа ириса (*Iris germanica* L.)



Жгучие волоски крапивы двудомной (*Urtica dioica* L.)



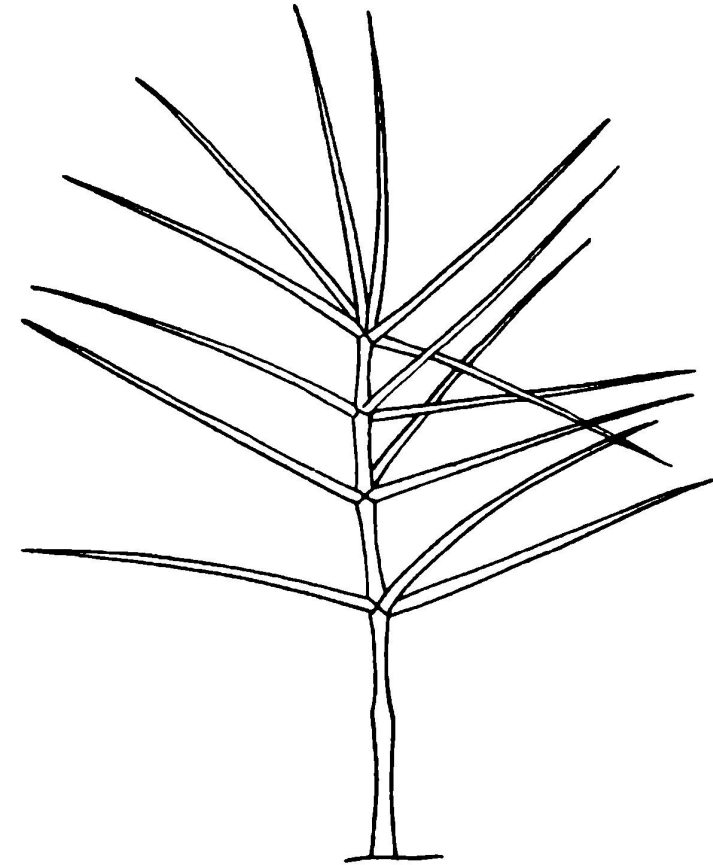
Жгучие волоски крапивы двудомной (*Urtica dioica* L.)



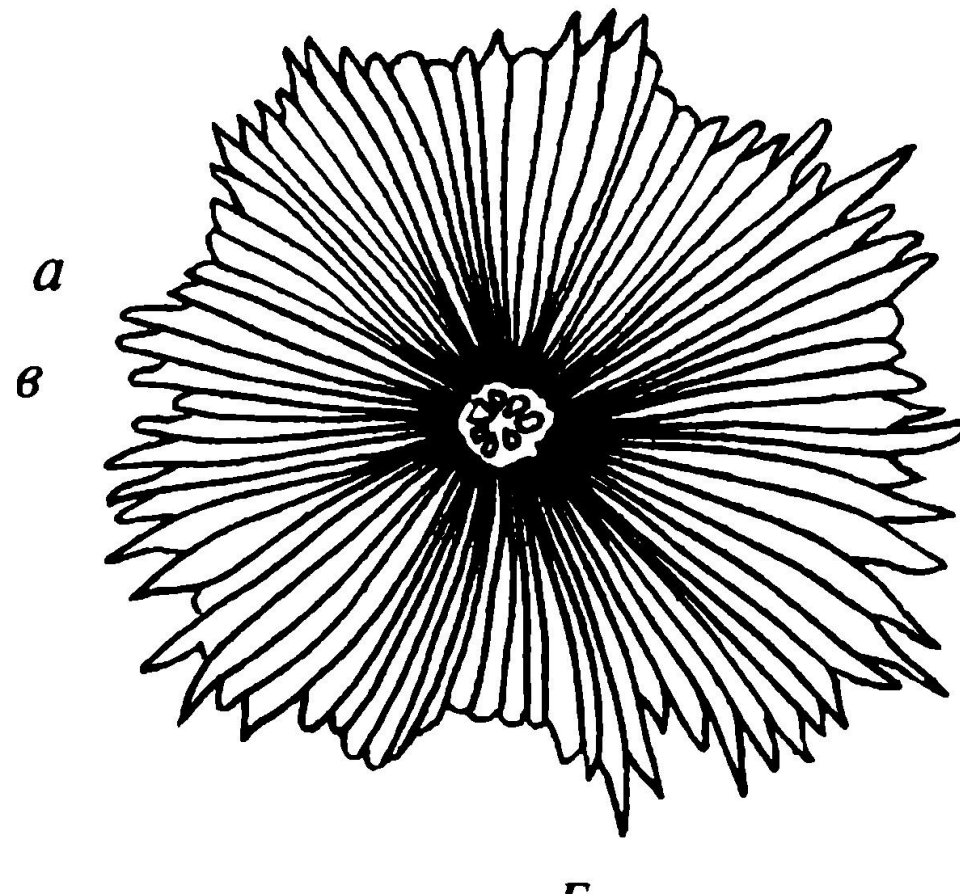
Жгучий волосок
крапивы:
А — вид с поверхности;
Б — вид в оптическом разрезе;
а — подставка (эмергенц);
б — верхушка волоска
с головкой



Волоски коровяка (*Verbascum thapsus* L.)



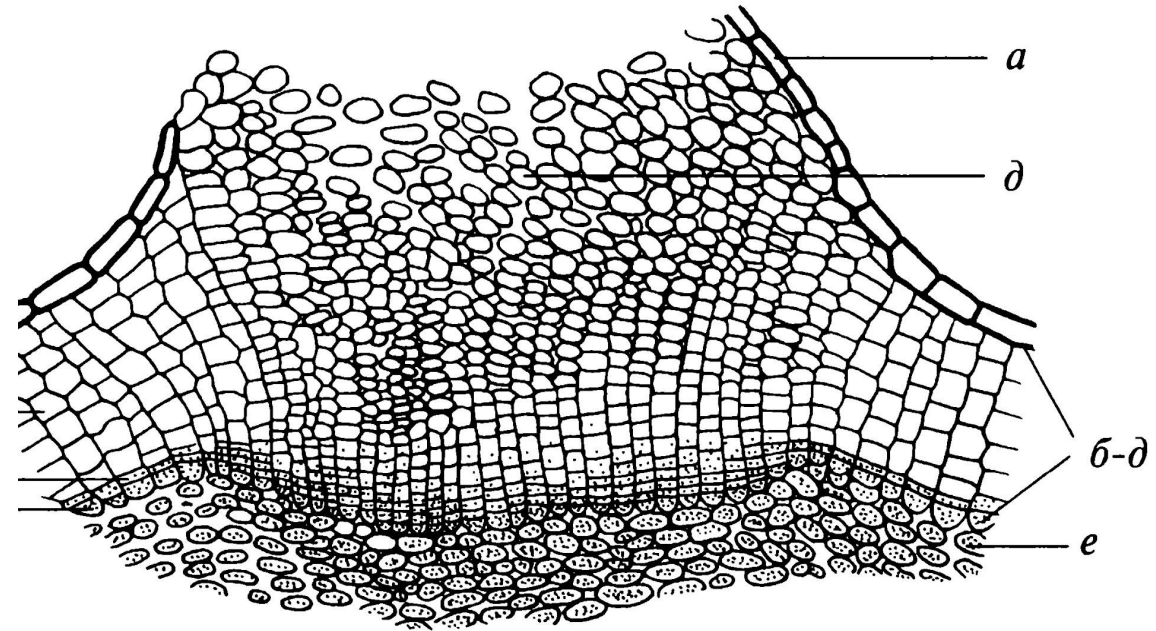
Чешуйки листа лоха серебристого (*Eleagnus argentea* Pursh.).





Чешуйки листа
лоха
серебристого
под микроскопом

Перидерма и чечевички бузины красной (*Sambucus racemosa* L.)



2.14. Перидерма стебля бузины на поперечном срезе:

а; б—д — перидерма (б — пробка; в — феллоген; г — феллодерма; д — заполняющие клетки чечевички); е — колленхима