

# Внешняя политика РСФСР-СССР 1917-1939 гг.

1. Романтический период
2. Образование СССР – последствия
3. Дипломатическое признание СССР
4. Внешняя политика 30-х гг.
5. Итоги

# Условия Брестского мирного договора

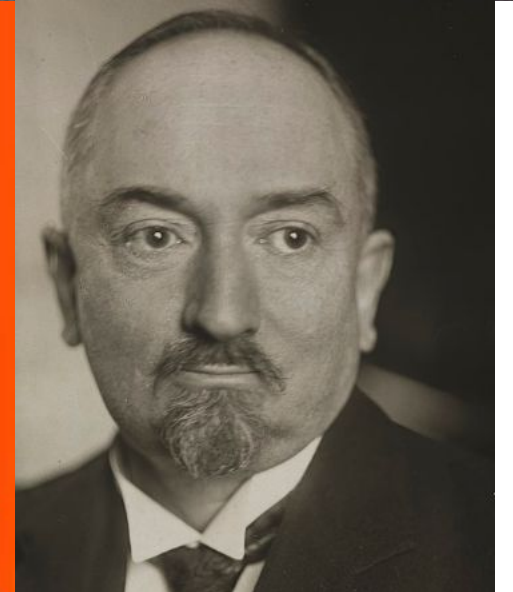
3 марта 1918 год



- ▶ 27 % обрабатываемой земли
- ▶ 26 % железнодорожной сети
- ▶ 73 % выплавки чугуна и стали
- ▶ 89 % добычи каменного угля
- ▶ 38 % текстильной промышленности
- ▶ 90 % сахарной промышленности

1 000 000 кв. км

56 000 000 человек



Г.В.  
Чичерин

Отторгнутые территории

Территории, с которых выводились войска



Российская Социалистическая Федеративная Советская Республика.

13Р/1919<sup>43</sup>

*„Пролетарии всех стран, соединяйтесь!“*

Постановление В. Ц. И. К.

**ОБ АННУЛИРОВАНИИ БРЕСТ-ЛИТОВСКОГО МИРА,**

принятое единогласно в заседании от 13 ноября 1918 г.





УЗФСР

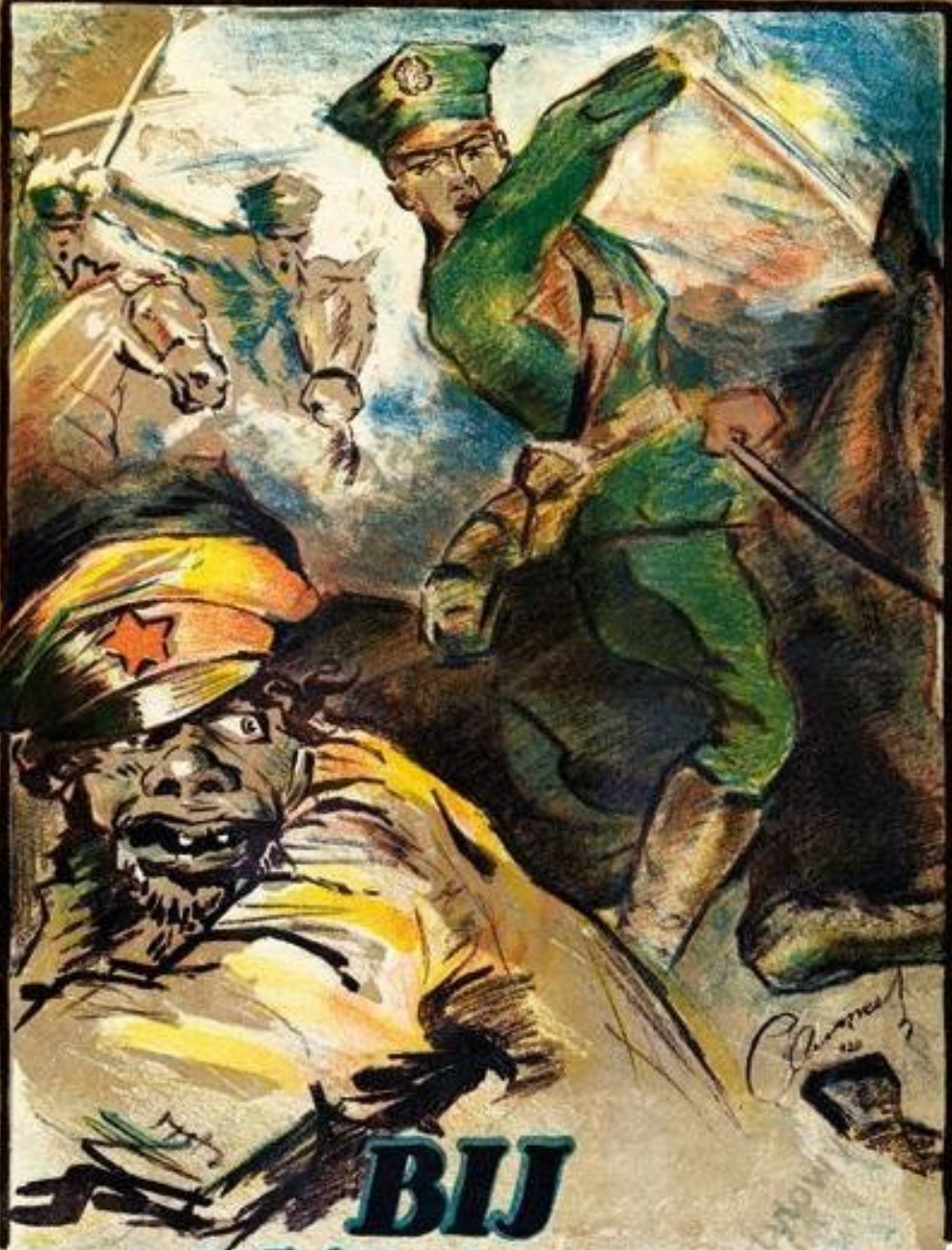


ПО  
СО  
АН

№ 89.



ПОЛЬСКИЕ ПА  
РАБОЧЕ-КРЕСТ  
СМЕРТЬ ЯСНОВЕЛ



ВИ  
BOLSZEVIKA

СНИЙ ПОДАРОК

ОМУ  
НУ



ДВИНЬ-КА  
ЭТИМ ЧЕМОДАН-  
ЧИКОМ ПАНА ВЛОБ



• *Россия в 1922 году*



Краснощеков А.



Блюхер В.



Уборевич Е.

2.02.1920 – мирный дог. с Эстонией - > отказ от  
территориальных

претензий.

**Печерский район**

**Лето 1920 – мирные договоры с Литвой,  
Латвией.**

**Признание за Литвой Вильнюсской области  
(В то время под контролем  
Польши)**

**14.10.1920 – договор с Финляндией.  
Петсамо/Печенга->Финляндии; Репола,  
Порайярви->РСФСР**





## 26 февраля 1921 - Советско-иранский договор о дружбе

1919 – признание Афганистана, 28 февраля 1921 – Советско-афганский договор о дружбе

16 марта 1921 – Советско-турецкий договор



М. Кемаль  
(Отец турок -  
Ататюрк)

1921 – договор о дружбе РСФСР и  
1924 – Монголия идёт по некапиталистическому  
пути



Сухэ-  
Батор