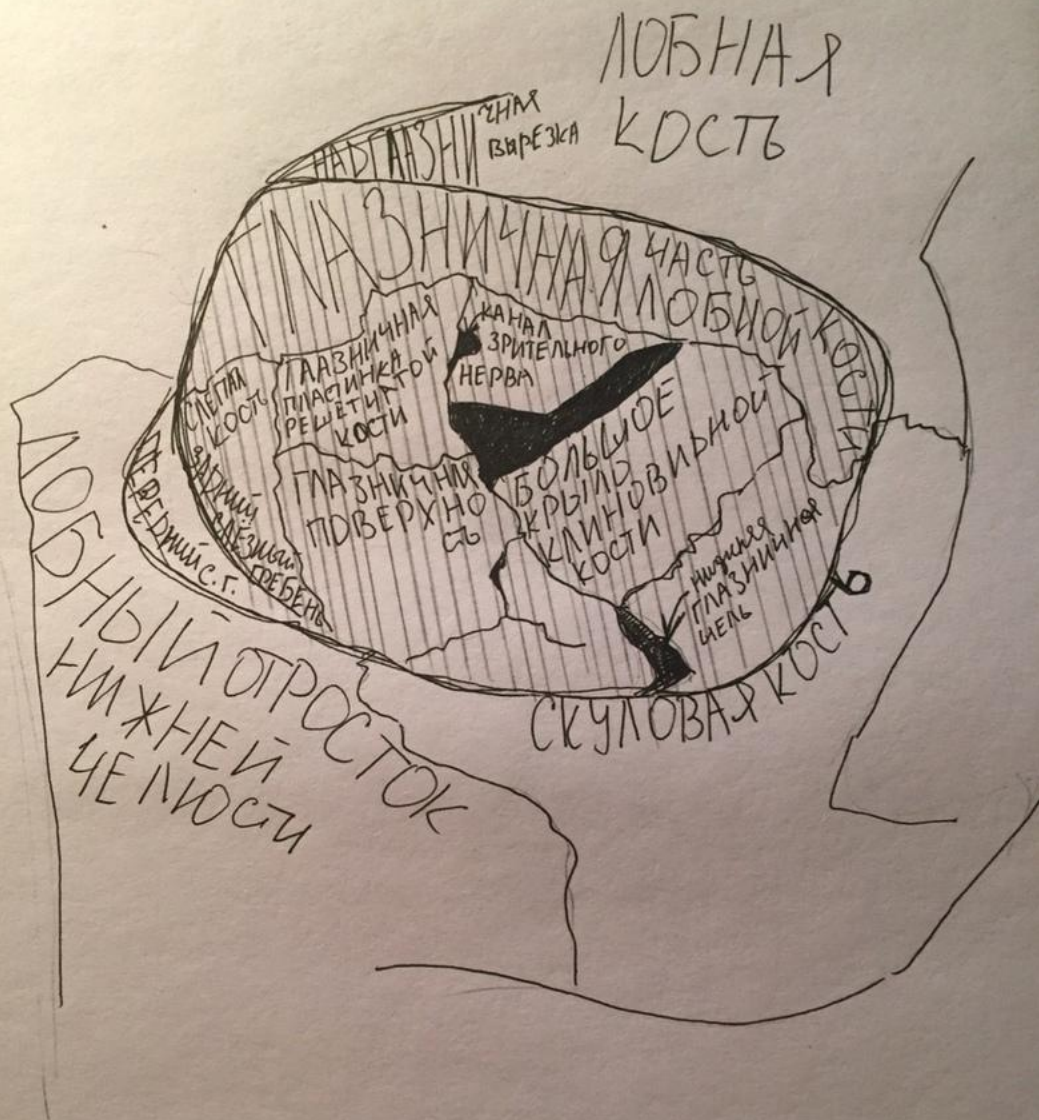


Шокирова
Камила

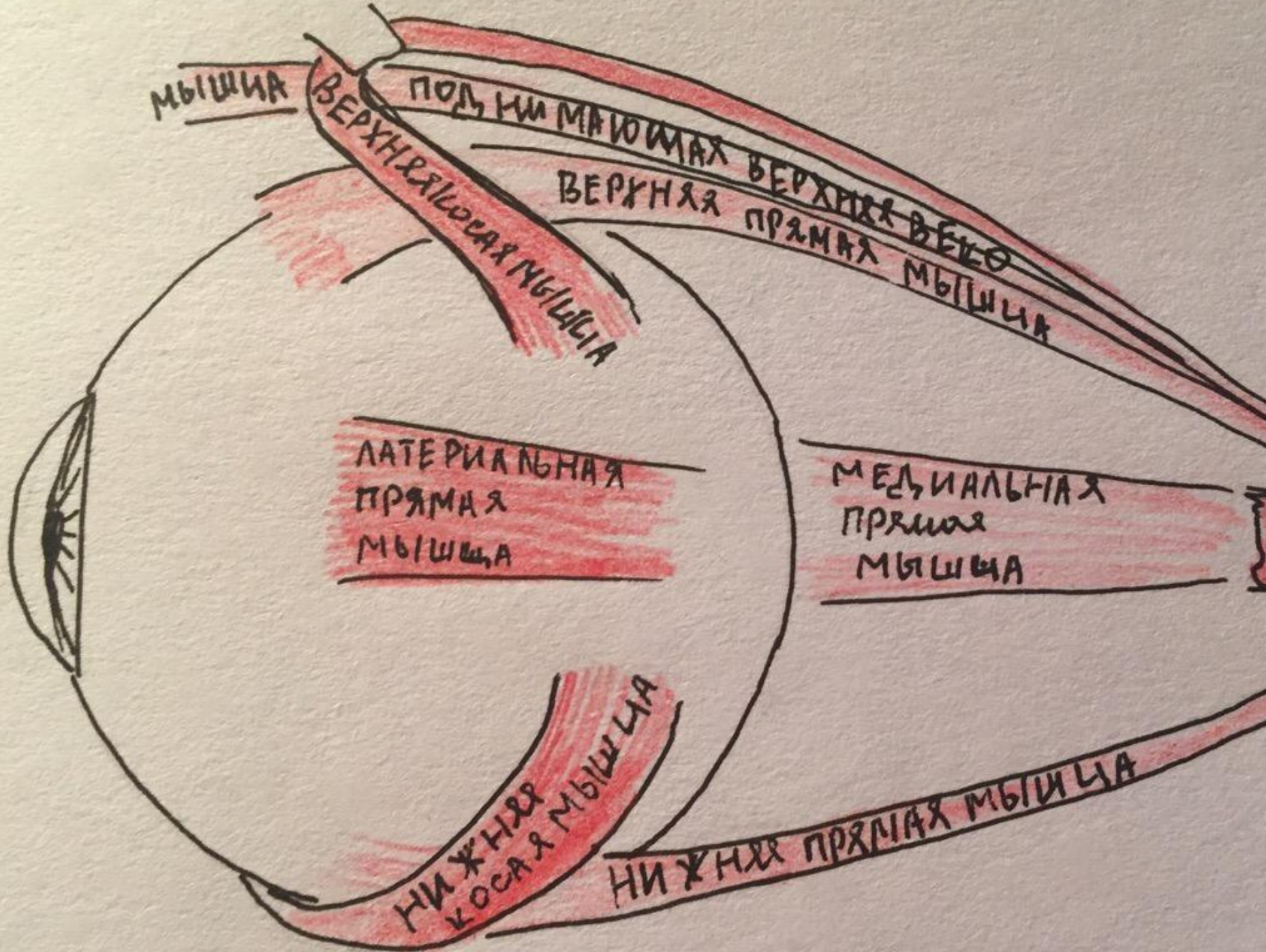
Строение глазницы.

1-ГВВ-9

2019 г.



Орбиты — пирамидальные впадины, имеющие основание, вершину и четыре стенки. Основание, обращенное кнаружи черепа, имеет четыре края; верхний край образован лобной костью, нижний — верхней челюстью и скуловой костью, медиальный — лобной, слёзной костями и верхней челюстью, латеральный — скуловой и лобной костями



МЫШЦА

ПОДЪИМНАЯ МАЮШАЯ
ВЕРХНЯЯ КОСАЯ МЫШЦА

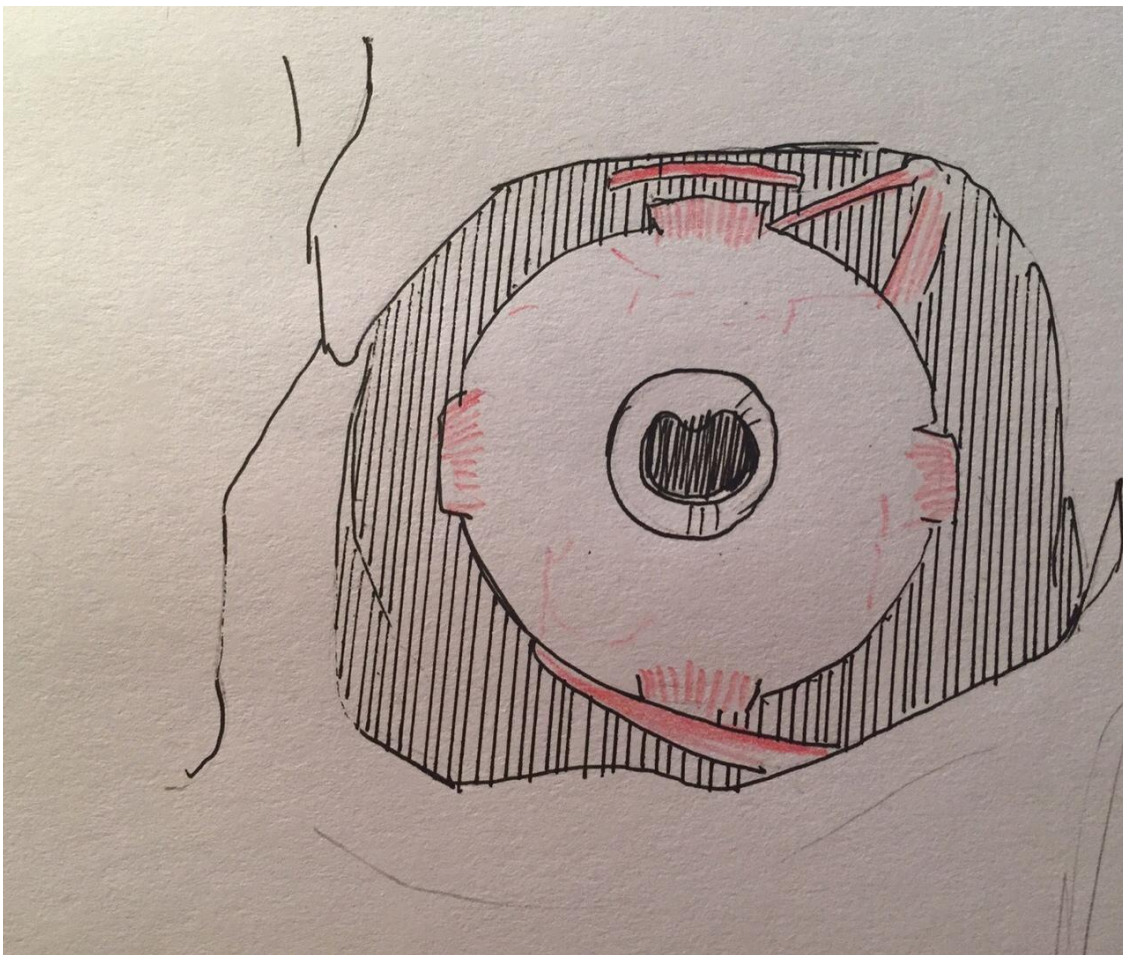
ВЕРХНЯЯ ПРЯМАЯ МЫШЦА

ЛАТЕРИАЛЬНАЯ
ПРЯМАЯ
МЫШЦА

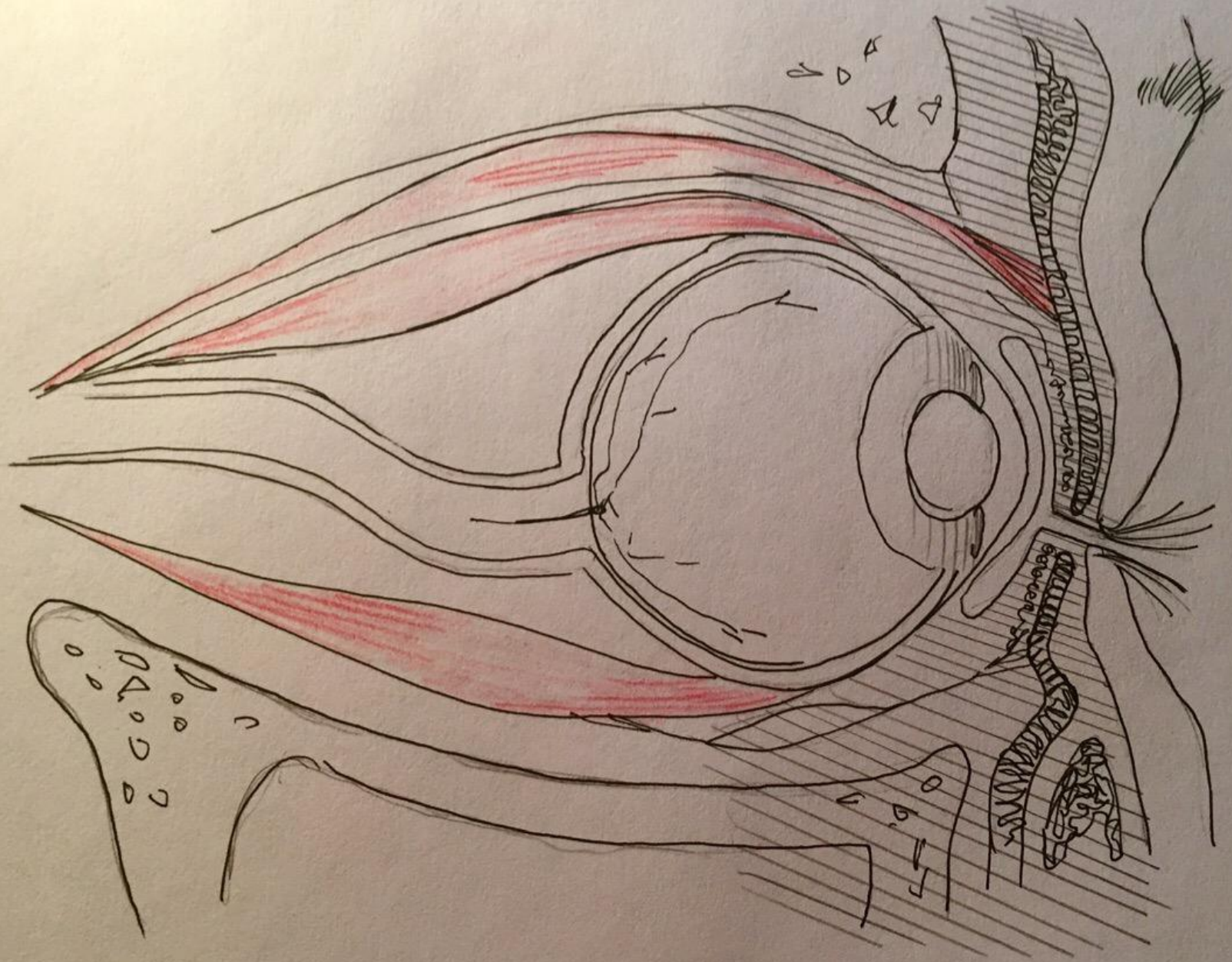
МЕДИАЛЬНАЯ
ПРЯМАЯ
МЫШЦА

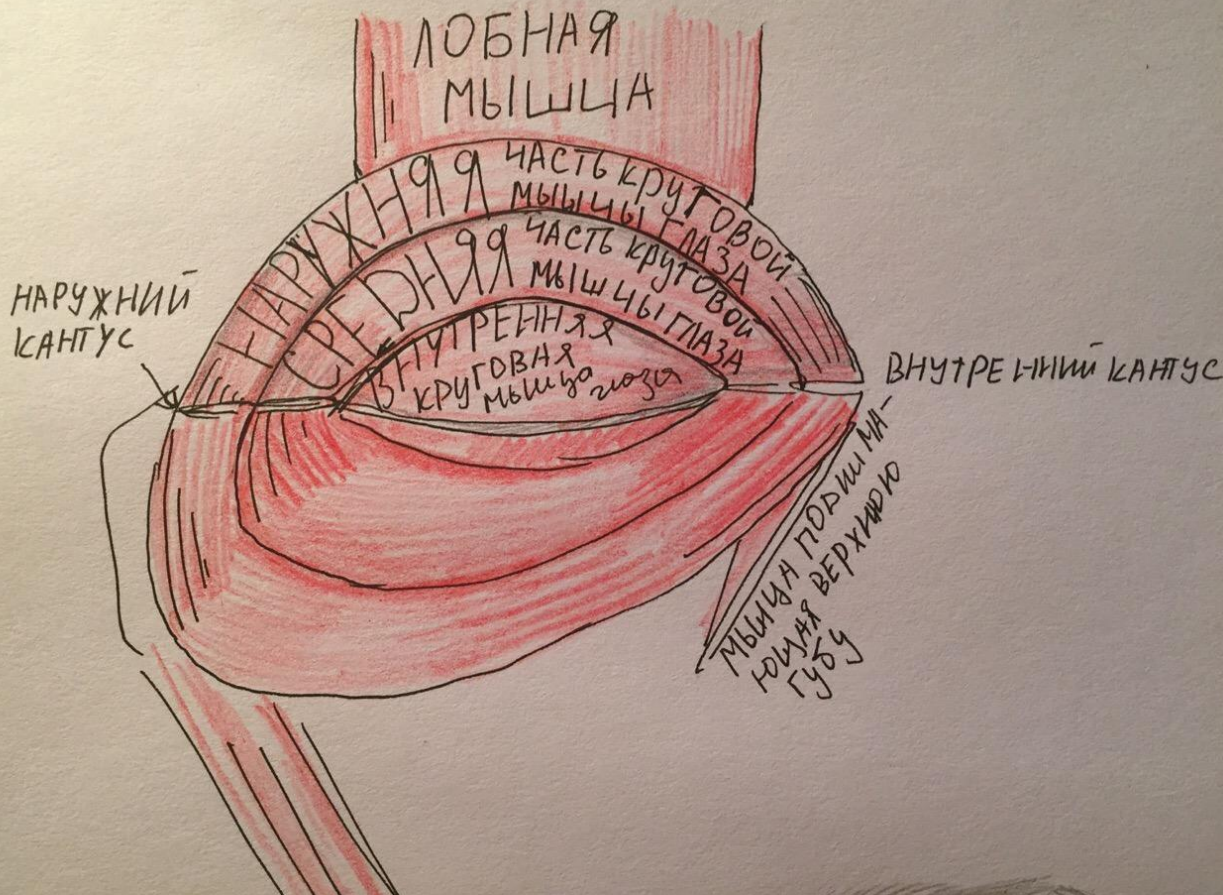
НИЖНЯЯ
КОСАЯ МЫШЦА

НИЖНЯЯ ПРЯМАЯ МЫШЦА



Глазодвигательные мышцы-это мышцы, участвующие в поворотах глаз. Расположены внутри глазницы и крепятся к главному яблоку. При их сокращении глазное яблоко поворачивается, направляя взгляд в соответствующую сторону.





Круговая мышца глаза — одна из мимических мышц головы, располагающаяся под кожей, и которая прикрывает передние отделы глазницы

