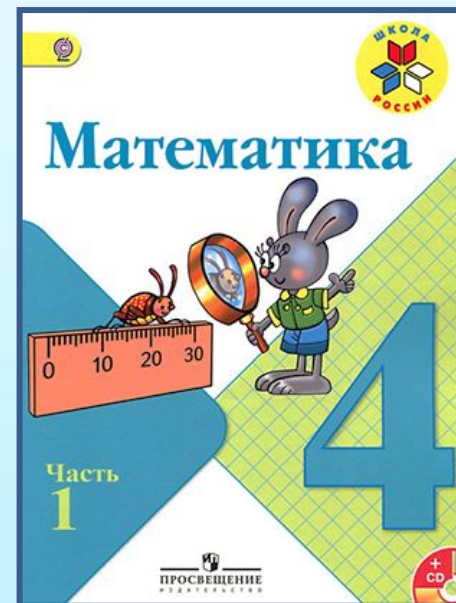


Тема:
Таблица единиц времени.
(стр. 52)



*Презентация
к уроку математики в 4 классе*

Расположите единицы измерения по возрастанию:

месяц

неделя

год

день

век

век

год

месяц

неделя

день



Единицы измерения времени

Тысячелетие

Век

Год

Месяц

Неделя

Сутки

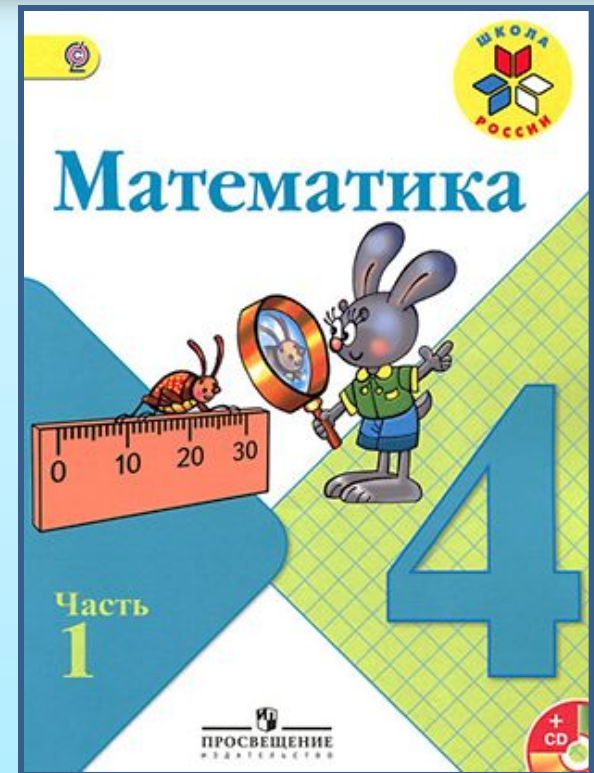
Час

Минута

Секунда



РАБОТА ПО УЧЕБНИКУ



1 часть Стр. 52



- 1 век
 - 1 год
 - 1 сут
 - 1 ч
 - 1 мин
 - 1 неделя
 - 1 месяц
- 60 с
 - 60 мин
 - 7 сут
 - 24 ч
 - 30 сут или 31сут (в
феврале 28 или 29)
 - 100 лет
 - 365 или 366 сут
 - 12 мес
- 



1 век = 100 лет

1 год = 365 или 366 сут = 12 мес

1 сут = 24 ч

1 ч = 60 мин

1 мин = 60 с

1 неделя = 7 сут

1 месяц = 30 сут или 31 сут
(в феврале 28 или 29)

Прочитай таблицу единиц времени. Запиши и запомни её.

1 в. = 100 г.

1 г. = 12 мес.

1 сут. = 24 ч

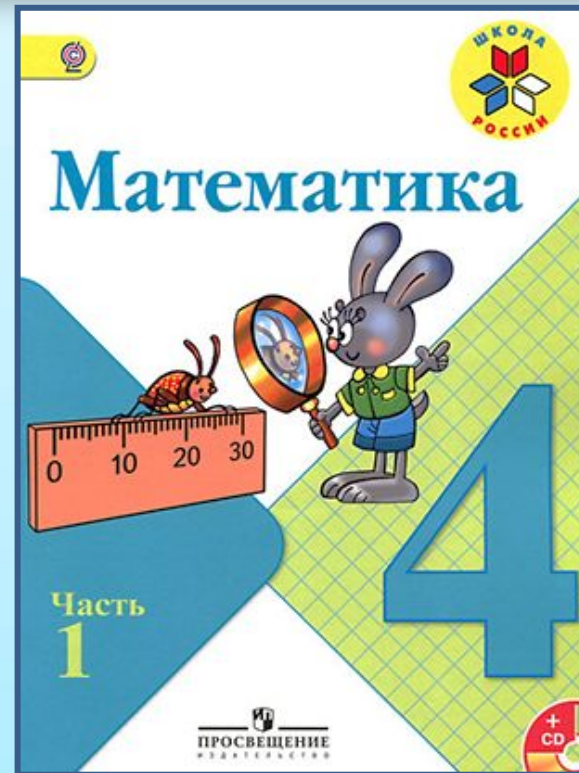
1 ч = 60 мин

1 мин = 60 с

В году 365 или 366 суток.

**В месяце 30 суток или 31 сутки
(в феврале 28 или 29 суток).**

РАБОТА ПО УЧЕБНИКУ



1 часть Стр. 52



254. Прочитай, заполняя пропуски.

1) Я родился в ... году, ... числа ... месяца. Мне полных ... лет. Через ... месяцев мне исполнится ... лет.

2) Сейчас идёт ... год, ... месяц. В этом месяце ... суток. В этом году ... суток.

3) Сейчас ... часов ... минут. Следующий час наступит через ... минут.



РАБОТА ПО УЧЕБНИКУ (С.52)

- 255.** 1) Часы показывают 8 ч утра. Во сколько раз оставшаяся часть суток больше прошедшей?
2) Мальчик делает в секунду 2 шага по 40 см. Какое расстояние он пройдёт за 10 с?

№ 255

$$24 - 8 = 16(\text{ч.}) - \text{осталось}$$

$$16 : 8 = 2(\text{р.})$$

$$2 \cdot 10 = 20(\text{ш.}) - \text{за 10 секунд.}$$

$$20 \cdot 40 = 800(\text{м}) - \text{он пройдёт.}$$



РАБОТА ПО УЧЕБНИКУ (С.52)

- 256.** Из самолёта выгрузили часть груза и увезли на 3 машинах, по 6 т на каждой. После этого в самолёте осталось ещё 62 т груза. Сколько тонн груза доставил самолёт?
Составь и реши задачу, обратную данной.

№ 256.

Доставили ? т.

Увезли – 6 м. по 3

Осталось 62 т.

1) $3 \cdot 6 = 18(\text{т.})$ – увезли.

2) $62 + 18 = 80(\text{т.})$ – доставили.

Ответ: доставили 80 тонн



257. Проверь, верны ли неравенства.

$$89 \cdot 7 > 87 \cdot 9$$

$$921 : 3 < 39 \cdot 8$$

$$98 \cdot 5 < 984 : 2$$

258. $90 \cdot 6$

$$810 : 9$$

$$140 - 9 \cdot 5$$

$$88 : 22 \cdot 10$$

$$900 \cdot 6$$

$$8100 : 9$$

$$150 - 7 \cdot 8$$

$$77 : 11 \cdot 100$$

$$9000 \cdot 6$$

$$81000 : 9$$

$$160 - 8 \cdot 8$$

$$96 : 32 \cdot 1000$$

259. После суточного дежурства в больнице доктор решил выспаться и лёг в 9 ч вечера. Он должен был к 11 ч утра быть опять в больнице. Поэтому он поставил будильник на 10 ч. Сколько времени пройдёт до звонка будильника?



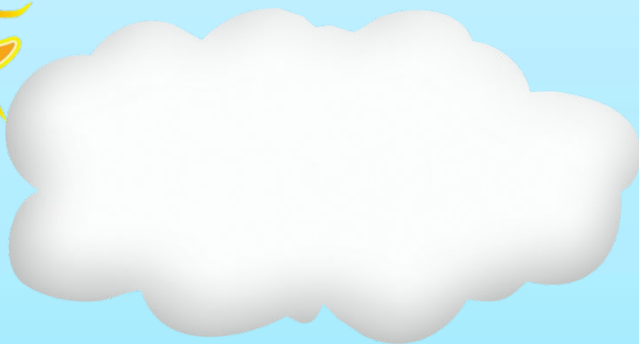
РЕБУС

$$\begin{array}{r} \begin{array}{r} * * 9 | * \\ * * | 4 1 \\ \hline \end{array} \\ \begin{array}{r} * \\ \hline * \\ \hline 0 \end{array} \end{array}$$



Подведение итогов урока

- Какую цель ставили на уроке?
- Чем урок был для вас полезен?
- Над чем вам нужно ещё поработать?



Домашнее задание

Стр 52 № 258



Скачано с www.znanio.ru

