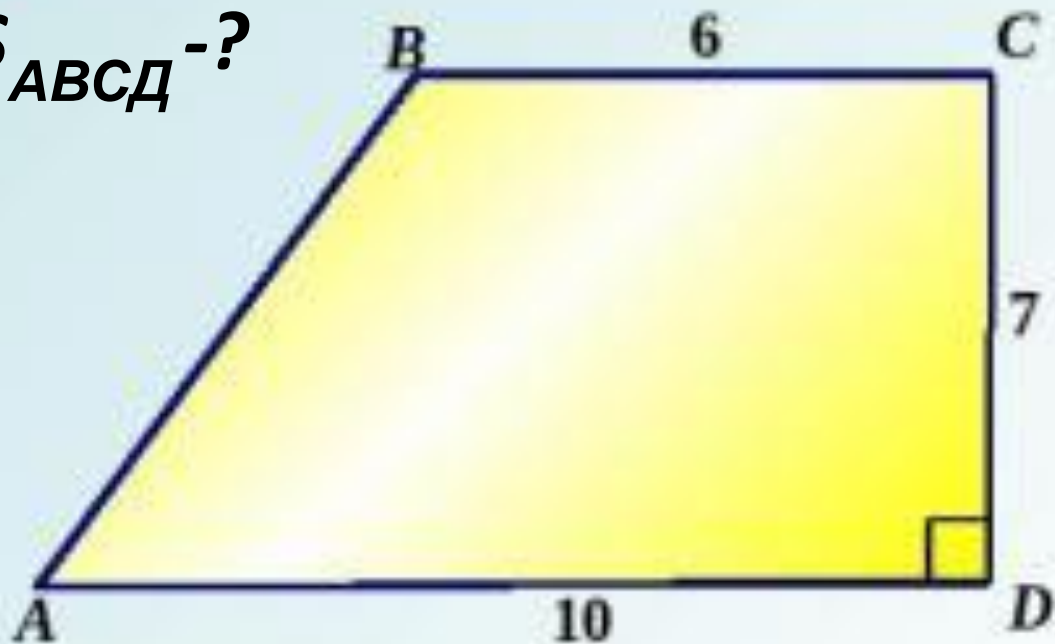


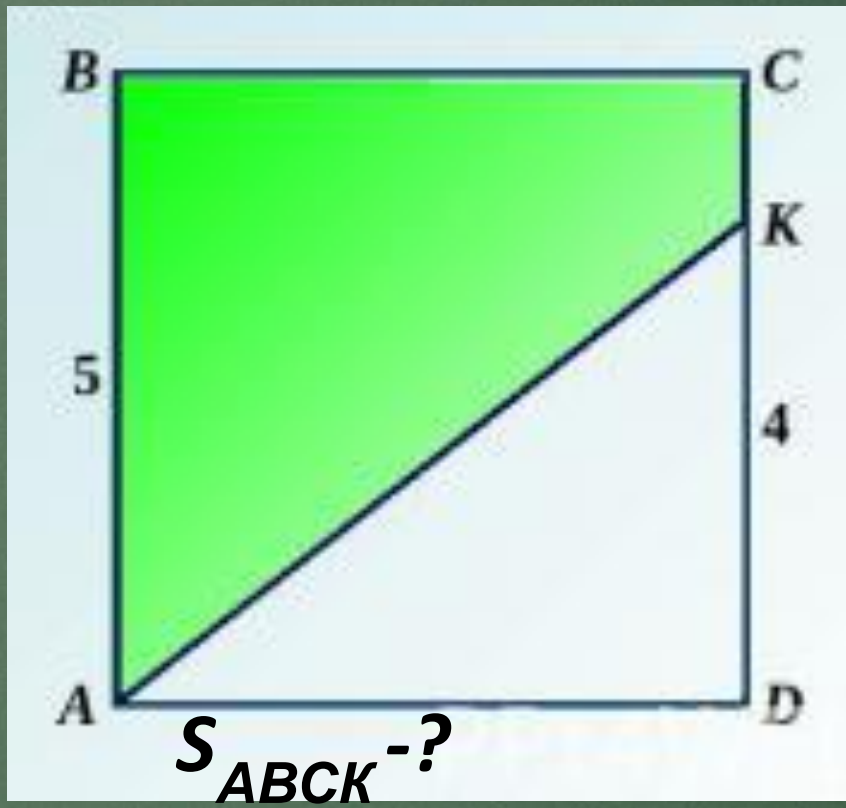
Презентация к уроку по теме: Могла ли  
математика спасти Пахома, или  
Площадь.

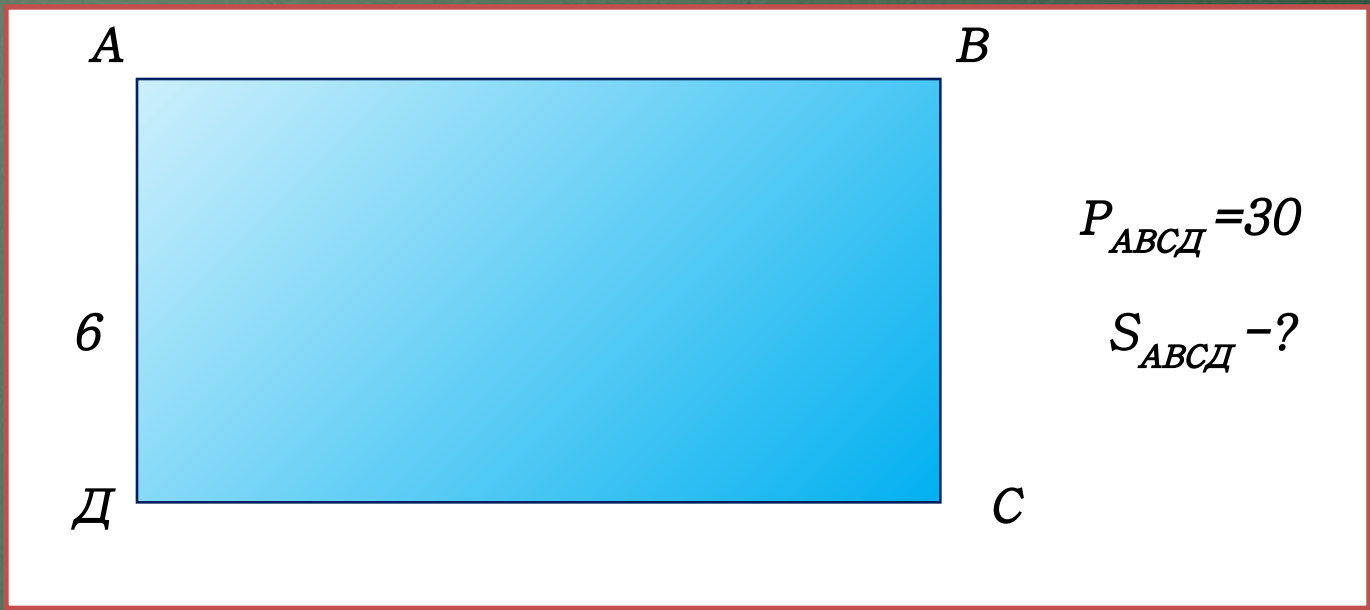
Учитель математики  
МБОУ СОШ №52 г. Брянска  
Камелягина Инна Таеровна



$S_{ABCD} = ?$







**P**

**K**

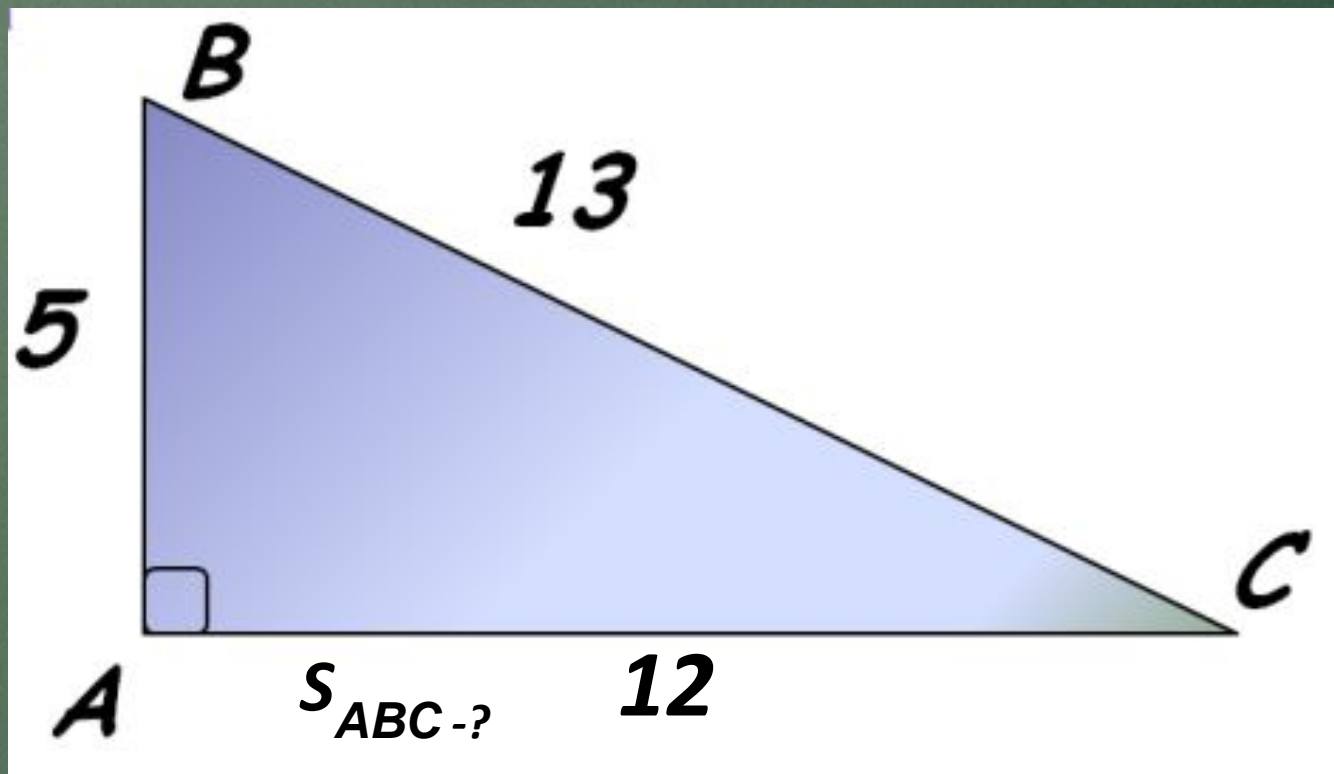
$$S_{MPKN} = 49$$

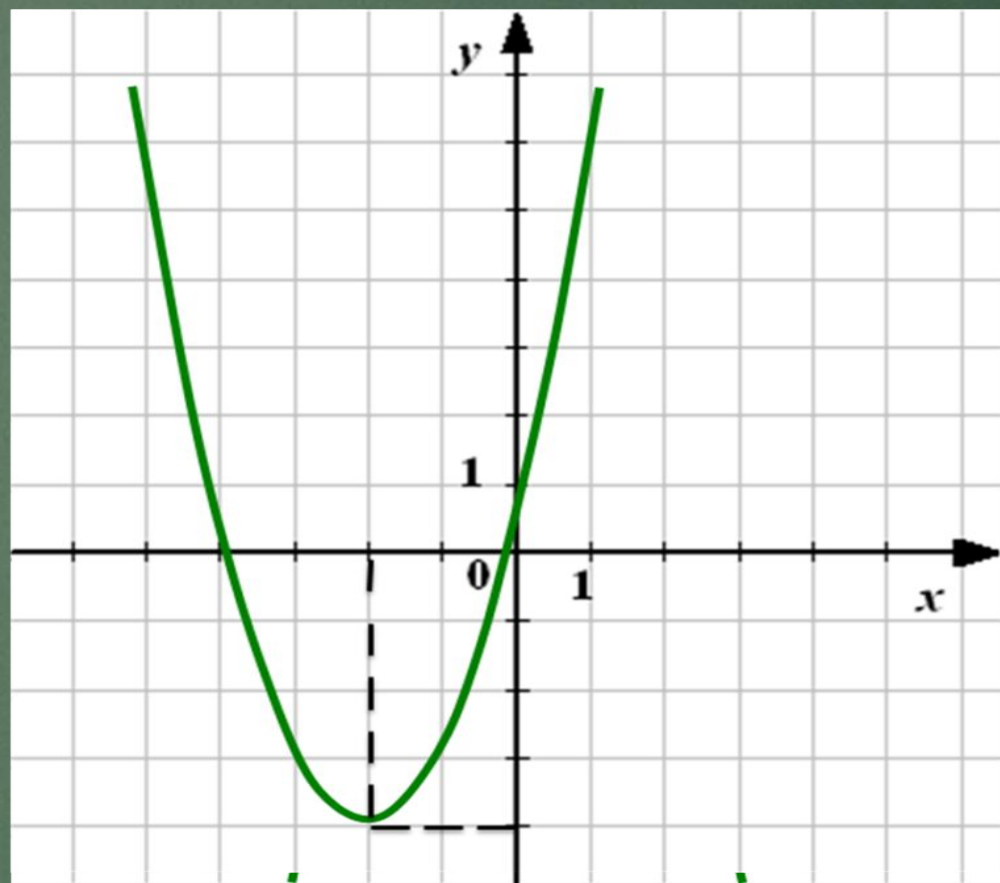


$$P_{MPKN} = ?$$

**M**

**N**



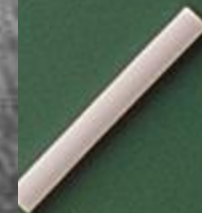


# Лев Николаевич Толстой.





«Много ли человеку земли нужно?»



Тема урока: Могла ли математика  
спасти Пахома, или Площадь.



## Задача 1.

Найдите периметр и площадь прямоугольной трапеции  $ABCD$ , с прямым углом  $D$ , если большее основание трапеции равно 10 верст, меньшее основание 2 версты, а большая боковая сторона 17 верст.



**Верста́** — русская единица  
измерения расстояния, равная 1,067 км.



## Задача 2.

Периметр прямоугольника равен 44 км.  
Какую длину должны иметь стороны  
прямоугольника, чтобы площадь была  
наибольшей?



## Свойства квадрата:

1. *Из всех четырехугольников с одинаковым периметром наибольшую площадь имеет квадрат.*

2. *Из всех четырехугольников с одинаковыми площадями, квадрат имеет наименьший периметр.*



### Задача 3:

Зная, что  $\sqrt{10} \approx 3,2$ , найдем приближенное значение периметра квадрата, площадь которого равна 90 кв. км.



Домашнее задание:

I уровень: № 515(а), 518(а),

II уровень: № 515(б), 518(б), 505.

