



ПРОЕКТ ЭКОНАУКОГРАД «СОЛНЦЕГРАД»

Фонд «Лазурные Города».



ЧТО ЭТО ЗА ЛАЗУРНЫЕ ГОРОДА?



- Автор модели «Лазурного Управления» является **Геннадий Семенович Чеурин**
- Руководитель Учебного Центра по предотвращению социальных и природных чрезвычайных ситуаций
- Руководитель научно-методических программ молодёжной учебно-оздоровительной экспедиции «Сибирский путь», Руководитель Центра экологического выживания и безопасности г. Екатеринбург.
- Действительный член Русского географического общества с 1984 года, Почетный полярник.

ЛАЗУРНАЯ МОДЕЛЬ - МОДЕЛЬ СЕВЕРНОЙ ЦИВИЛИЗАЦИИ.



Для просвещения людей и объединения в Лазурной Модели родился Ливадийский Деловой Форум, который уже 4 года проходит в разных городах России, под девизом: «Общество в интересах всех».

Организатором его выступил **Иванов Андрей Аркадьевич** – профессиональный бизнес-тренер с большим практическим опытом; социолог, психолог, лектор-оратор; автор проекта «Антименеджмент»; эксперт по системам управления; автор уникальных образовательных курсов, семинаров-тренингов по личностному росту, искусству презентаций, органическому управлению предприятиями и группами компаний, материальной и нематериальной мотивации персонала. Член Общественного Совета по демографической Безопасности минской области, член правления РГОО «Знание» Минской области. Отец шестерых детей, **сподвижник Чеурина Г.С**

Из аннотации книги «Антименеджмент»:

Современные программы подготовки управленческих кадров в нашей стране давно не дают должных результатов, потому что построены на копировании западных методик второй половины XX века (многие из которых признаны устаревшими даже на родине). Но Россия - это не Запад, и не Восток, Россия - это Север. И поэтому чистое копирование внешнего опыта управления для нас неуместно. В основе наших управленческих процессов лежит так называемый северный тип мышления руководителей, представленный в этой книге. Другими исконными особенностями построения успешных государственных и корпоративных систем в России являются артельно-общинная культура ведения хозяйственной деятельности и культура триалога в принятии решений. В качестве комплексного решения автор предлагает новый тип предприятий будущего - лазурные организации северного типа.

ЛАЗУРНЫЕ ГОРОДА – НОВАЯ МОДЕЛЬ ДЛЯ
ФОРМИРОВАНИЯ ЦЕЛОСТНОГО ЧЕЛОВЕКА ДЛЯ
ПЕРЕХОДА ЧЕЛОВЕЧЕСТВА НА НОВУЮ СТУПЕНЬ
РАЗВИТИЯ.

Это соединенные воедино все формы и
возможности для гармоничного и полного
раскрытия созидательной природы
Человека.

ЧТО ЭТО ЗА СЕВЕРНАЯ ЦИВИЛИЗАЦИЯ?

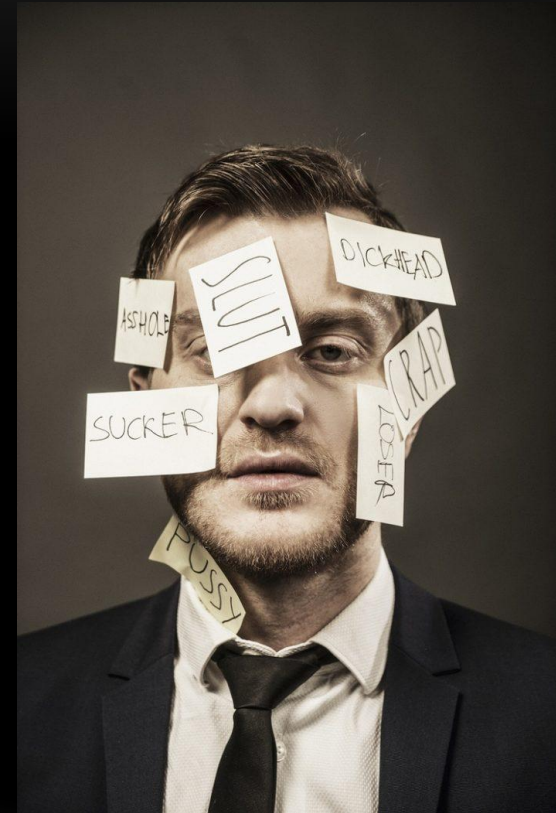
- Россия имеет, как минимум, девятнадцать принципиальных отличий как от Запада, так и от Востока. Наша страна - не Запад, как традиционно считают на Востоке, и не Восток («западная» точка зрения). Более того, не «синтез того и другого («евразийский» подход). Россия, - это Север, третий тип цивилизации. Северное мировоззрение, включая в себя творческое взаимодействие всех трёх, предполагает принципиальный отказ от военного варианта разрешения противоречий,
- Ныне во всём мире накопившиеся проблемы пытаются разрешить с помощью диалога. Который, при наличии нескольких взаимоисключающих мировоззрений, неизбежно приводит общество к войне. Необходим переход на триалог, который сохранила именно русская традиционная культура. Её отличие - круговая методика принятия совместных решений.

ВСВЯЗИ С ЭТИМ РОДИЛАСЬ СИСТЕМА
УПРАВЛЕНИЯ ДЛЯ СЕВЕРНОЙ ЦИВИЛИЗАЦИИ.
НАШИМИ ПРЕДКАМИ ОНА БЫЛА ОБУСЛОВЛЕНА
И ПРИМЕНЯЛАСЬ.

МЫ ПЛАНИРУЕМ ЕЕ ВОССОЗДАВАТЬ
ПОСТЕПЕННО, ПЕРЕХОДЯ ОТ СТУПЕНЬКИ К
СТУПЕНЬКЕ, Т.К. ПОСЛЕ 30 ЛЕТ
РАЗРУШИТЕЛЬНОЙ ПОЛИТИКИ
ЗАПАДА ПО ВСЕМ НАПРАВЛЕНИЯМ
МЫ МНОГОЕ ПОТЕРЯЛИ В КАЧЕСТВЕННЫХ
СОСТАВЛЯЮЩИХ НАШЕГО ЭТНОСА.

МИР СТОИТ НА ГОЛОВЕ.

- В плане приоритета качеств присущих человеку Целостному современный мир стоит «на Голове».
- Дерево Жизни стоит на кроне, а корни торчат вверх. Соки из почвы не поступают к нему и жизненная сила теряется..
- В цене: Жестокость, Обман, Индивидуализм, Эгоизм, Власть денег, Системы пирамидального управления,



ДЕРЕВО ЖИЗНИ ПОСАДИТЬ ОБРАТНО

- Корни в Земле – а крона питается Солнечной Энергией.
- Ценности : Добротолубие, Созидание, Синергия, Софийность, Триалог.

Все делаем сообща и распределяем сообща, Любовь и бережное отношение к Природе.
Восстановление разрушенного предыдущей цивилизацией Человекообразных.

Инновации, позволяющие без раскапывания ресурсов жить эффективно на планете Земля.



ПИЛОТНЫЙ ПРОЕКТ «ЭКОНАУКОГРАД «СОЛНЦЕГРАД» НА ЮЖНОМ УРАЛЕ.

- Где это? В 100 км от Аркаима
- В 80 км от Магнитогорска
- Нагайбакский р-н. пос Южный.
- Ранее там был крупнейший карьер по добыче пьезокварца, разрабатывавшийся организацией «Уралкварцсамоцветы».
- Я сама прожила там всю сознательную жизнь.
- Мои родители были геологами на этом руднике.
- Сейчас там полная разруха, карьер законсервирован давно, вместо дыр в нем пара озер.



МЫ СОЗДАЕМ ОБРАЗ ГОРОДА:

- Природосообразное земледелие (пермакультурный дизайн) - восстанавливающее почвы и многообразие видов растений и животных.
- Инновации в кормлении и выращивании животных, ведении органического продуктового хозяйства, единая инфраструктура маркетинга и продаж, хранения и переработки продукции.
- Система управления и распределения по Магомеду Чартаеву
- (названа «русским чудом»), позволяющая возродить все социальные институты и построить их на правильных качествах, присущих Северной Цивилизации.
- Футуристическая архитектура всего города, наиболее подходящая человеку по его природному состоянию. Купольные дома и биоветеринарии, здания культурных и спортивных объектов, образовательных и научных лабораторий, обсерваторий.
- Транспортная система 6-7 уклада, по разработкам Анатолия Эдуардовича Юницкого,
«Небесные дороги» - позволяющая экономить время и ресурсы на создании дорог, экологичный и скоростной транспорт, безопасный и недорогой, до Магнитогорска, оз Банное и горнолыжных трасс в Абзаково.

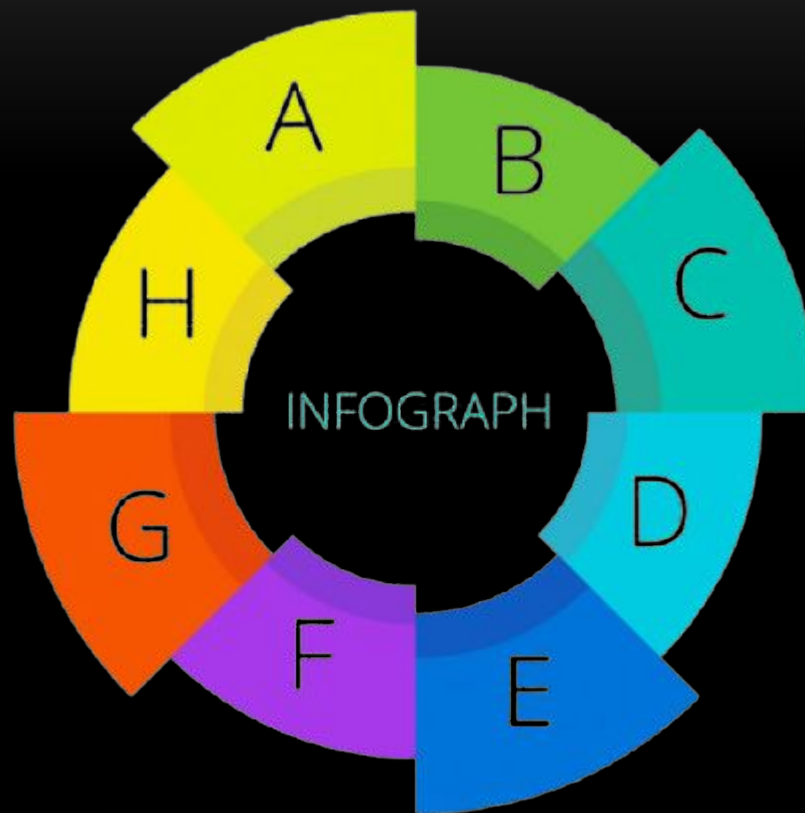
ОДНОЭТАЖНЫЕ ЛИНЕЙНЫЕ УСАДЕБНЫЕ ГОРОДА.

- Образовательные учреждения по авторским методикам Щетинина М.П, Шаталова , Базарного и др. замечательных педагогов.
- Целостная и замкнутая система садиков, школ, университетов, научных лабораторий и внедренческих институтов.
- Инновационные производства, как в с/х отрасли,
- так и в переработке мусора и промышленных отходов, свои льняные и конопляные заводы и пошивочные мастерские, свои строительные технологии на базе инновационных разработок.
- Энергетика на базе солнца и ветра.
- Агротуризм, СПА-отели, свои Дома Культуры.



НАМ НЕОБХОДИМО СОЕДИНИТЬ ВОЕДИНО НЕСКОЛЬКО ПАЗЛОВ:

- Мироззренческий
- Методологический
- Управленческий
- Финансовый
- Производственный
- Образовательный
- Научный
- Социальный
- Культурный



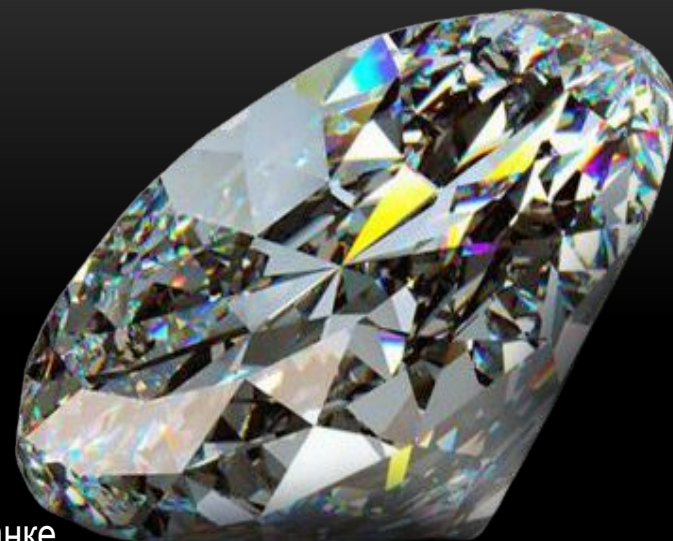
КТО АВТОР ПРОЕКТА?

- Меня зовут Элина Воробьева.
- Я организатор и движок этого проекта.
- В прошлом я закончила Красногорскую школу в пос.Южный, где планируется первый Эконаукоград.
- Затем стала выпускницей СГИ – Свердловского Горного Института, кафедры Маркшейдерского Дела.
- Работала в Бамтоннельстрое, затем в администрации Нагайб.р-на – ведущим специалистом по земельным вопросам.



МОЯ ЖИЗНЬ БЫЛА ПОДОБНА ОГРАНКЕ АЛМАЗА:

- 1. Фермерское хозяйство – 1990-1991 г
- 2. Коммерция – 1993г.
- 3. Маркшейдер на медном руднике с нуля 1994г.
- 4. Работа дистрибьютором в Гербалайф.
- 5. Менеджер по продажам в Стройторге
- 6. Работа по взаимозачетам с заводами.
- 7. Профсоюз ГУВД Свердловской обл.
- 8. Коммерческий директор в инвест.компании при Промстройбанке.
- 9. ОАО « Свердловский областной центр промышленной кооперации»
- 10. Учредитель ООО по работе с металлом и нефтью.
- 11. Ведущий специалист по недвижимости в КЛААС –Строй – МФЦ «Демидов»
(ныне Ельцин –Центр).
- 12. Учредитель ПО «Система»
- 13. Бизнес-тренер по финансовой грамотности.
- 14. Продюсер бизнес-проектов, бизнес-ангел, венчурный инвестор.
- 15. Организатор проекта «Бирюзовые города» переименованного ныне в «Лазурные Города».



ЧТО ПРЕДСТОИТ СДЕЛАТЬ?

- 1. Сформировать команду проекта, обучить ее кооперативной модели и всем ипостасям проекта.
- 2. Подобрать и сформировать инновационные проекты, которые будут подходить под наши цели и задачи.
- 3. Продолжить краундинвестинговую компанию(народное финансирование)проекта
- 4. Выкупить первые 5000 га и начать оформление проекта города.
- 5. Подобрать людей, отвечающих качественно нашему мировоззрению и готовых начать созидательную работу по строительству города. Разные люди, разных профессий, готовые обучаться и содействовать новому подходу, новым взглядам.
- 6.Продолжить работу с Администрацией района для правильного оформления земель, проведения обучающих и просветительских мероприятий для создания 1 этажного города на базе всего района.

КАКИЕ ТЕХНОЛОГИИ И СИСТЕМЫ МЫ ПЛАНИРУЕМ?

- **Пермакультурный дизайн территории и каждого домохозяйства.**

Самое большое богатство что у нас может быть – это плодородные почвы.

В результате бездумного монокультурного сельского хозяйства почвы пострадали очень сильно и продолжают вестись разрушительные работы по «убиванию почв»

в результате вспашки и использования пестицидов.

Для нас принципиально важно ведение именно Пермакультурного земледелия,

Посадка правильных лесосадов с огромным количеством видов растений, взаимно дополняющих и усиливающих друг друга.

Билл Моллисон, автор книги «Пермакультура. Руководство для дизайнеров» – это пермакультурная библия. Она является полным руководством для пермакультурного дизайна.

Ярким представителем просветителей пермакультурного земледелия является Зепп Хольцер

Мы готовы обучаться у пермакультурного центра «Райяр» в Адыгее у Александра Собкалова.

и постепенно прийти к созданию академии Пермакультурного Дизайна – это будет одна из востребованных профессий Будущего планеты Земля – архитектор пермакультурного дизайна.



НЕБЕСНЫЕ ДОРОГИ SKY WAY - ЮНИЦКОГО

- Это транспортные системы 6-7 уклада экономики, позволяющие оставить первый этаж любого города людям и растениям, и перемещающие людей и грузы по струнам со скоростью, достойной летающих аппаратов.
- Продуманы различные варианты домов-станций.
- Пилотный проект был опробован в Белоруссии, сейчас испытания будут проводиться в Арабских Эмиратах.
- Этот транспорт экономичен, экологичен, быстро возводим и служит не менее 100 лет, безопасен и эстетичен.
- Мы хотим оснастить такими линиями весь город по мере его строительства и сделать первую линию до Магнитогорска и Абзаково и Банного горнолыжных курортов, с целью оттока в наш город студентов, рабочих и туристов.
- Одна линия пассажирская и грузовая параллельно.



КУПОЛЬНЫЕ ДОМА БИОВЕГЕТАРИИ – КДВ.

- Это дома – экофермы, дома-окруженные теплицами, способствующие созданию рабочих мест прямо там где человек живет. Семья из 4-5 человек, кроме того, что обеспечивает себя, еще и продавая излишки продукции может зарабатывать 24 млн руб в год на тех технологиях, которые продуманы и внедрены командой разработчиков, под руководством Алексея Балакина.



ТЕХНОЛОГИИ КДВ



ТЕХНОЛОГИЯ «ПРОКОРМ»

НАШЕ ПРЕДЛОЖЕНИЕ

ВНЕДРЕНИЕ ИНТЕНСИВНЫХ МЕТОДОВ ВЫРАЩИВАНИЯ
ЗЕЛЕННОГО ГИДРОПОННОГО ФУРАЖА (ЗГФ) В ПОМЕЩЕНИЯХ

1

Создание автоматизированных комплексов по производству ЗГФ на основе проращивания злаковых и других культур интенсивными методами круглый год

2

Возможность производства кормов в непосредственной близости с потребителями и низкой себестоимости

3

Исключительно отечественный комплекс современной технологических и инфраструктурных решений, создаваемый на условиях «под ключ»



ПРОКОРМ



ТЕХНОЛОГИЯ ПРОКОРМ

2

ПОТРЕБИТЕЛИ ПРОДУКЦИИ



КРУПНЫЙ РОГАТЫЙ СКОТ
молочной, мясной
и смешанной пород



ЛОШАДИ
СВИНЬИ
ОВЦЫ
КОЗЫ



КУРЫ, УТКИ,
ГУСИ,
ИНДЕЙКИ



КРОЛИКИ,
РАСТЕНИЕЯДНЫЕ
РЫБЫ



ОЛЕНИ,
ЛАМЫ, ЛОСИ



ДОМАШНИЕ
ЭКЗОТИЧЕСКИЕ
ЖИВОТНЫЕ И
ПТИЦЫ



Р8

ТЕХНОЛОГИЯ ПРОКОРМ



СРОКИ ОКУПАЕМОСТИ »



ПРОИЗВОДИТЕЛЬНОСТЬ



Типовые решения от 0,5 до 10 т
корма в сутки:

0,5 тонн в сутки

1.0 тонна в сутки

5.0 тонн в сутки

10.0 тонн в сутки




ОКУПАЕМОСТЬ
1,0-2,0
года




Кормовой комплекс по
производству 5 т кормов в сутки
(972 кв. метров)
высвобождает 12 га земельных
угодий



ТЕХНОЛОГИЯ ПРОКОРМ

ЭКОНОМИЧЕСКИЕ ПРЕИМУЩЕСТВА

-  Срок окупаемости внедрения комплексов до 2 лет
-  Более (в 2 раза) высокое содержание протеинов
-  Более (в 10 раз) высокое содержание каротина

-  Более (в 5-8 раз) высокий выход готового корма*
-  До 92% усвояемости ЗГФ организмом животных
-  Наличие большего количества витаминов, ферментов и микроэлементов



Стоимость нашего индустриального комплекса сопоставима со стоимостью зарубежных и российских аналогов

при значительно более высоком качестве



ДЕНЬ 1-й
замочить зерно



ДЕНЬ 2-й
проращивание зерна



ДЕНЬ 3-й
первые ростки



ДЕНЬ 4-й
рост стебля



ДЕНЬ 5-й
рост стебля



ДЕНЬ 6-й
рост стебля



ДЕНЬ 7-й
готовые всходы



УБОРКА УРОЖАЯ



КОРМЛЕНИЕ СКОТА

* Чем у обычного корма при традиционных способах производства



ТЕХНОЛОГИИ «ТКАНЕВЫХ ГОРОДОВ» ПОПОВА В.Г. – ВЕЛИКОГО ГЛИНЯНОГО МАГА.

- Технологии керамического строительства методом перемалывания глины до наночастиц. У Попова были шикарные разработки чудомельницы на постоянных магнитах с удивительными резательными дисками на углероде. Очищающих систем для дома, теплых глиняных полов, дорог и керамической канализации со сроком службы 500 лет минимум. Его керамические изделия позволили бы возводить любые красивейшие храмы и дворцы, которые без срока годности.



КУПОЛЬНЫЕ ДОМА ГРЕБНЕВА



- Архитектор Гребнев строит купольные дома с помощью заливки материала в съемную опалубку, материала, заменяющего собой и основу и утеплитель. Очень красиво и органично смотрятся эти дома, а жить в них – просто удовольствие.



СИСТЕМЫ ЖИЗНЕОБЕСПЕЧЕНИЯ

ЕРУСЛАНОВА А.К.



- Ерусланов А.К. – это величайший конструктор, создатель природного земледелия.
- **Проект Первый - от дьявола**
- **...не могут достичь своих смертные цели**
- **не сокрушая попутно живую природу.**
-
- А сокрушая живую природу, мы убиваем самих себя.
- Где точка - так это контрольный выстрел в голову не состоявшемуся на этой планете человечеству. Доживает оно этим своим дьявольским проектом, не сознавая чем и как живёт, и на что силы тратит. Вы не поверите! Все силы уходят в свисток!!! Господа - просвиститы!!!
-
- **Проект Второй от Мастера:**
- **...могут достичь своих смертные цели**
- **не сокрушая попутно живую природу.**



САМОРАЗМНОЖАЮЩИЕСЯ БИРОБОТИЗИРОВАННЫЕ КОМПЛЕКСЫ.

- Комплексы будут содержать тепличное и животноводческое хозяйство, расположенное на 500 га, оснащенное механическим роботом, способным обслуживать все процессы комплекса, причем с этим сможет справиться 1 человек.
- Эта технология у Ерусланова уже давно продумана и проработана, осталось внедрить и показать в действии.
- Мы знакомы больше года, и Ерусланов А.К. пока занимается другими насущными разработками для сельского хозяйства. Но у нас в планах дать ему ресурс для появления этой разработки.

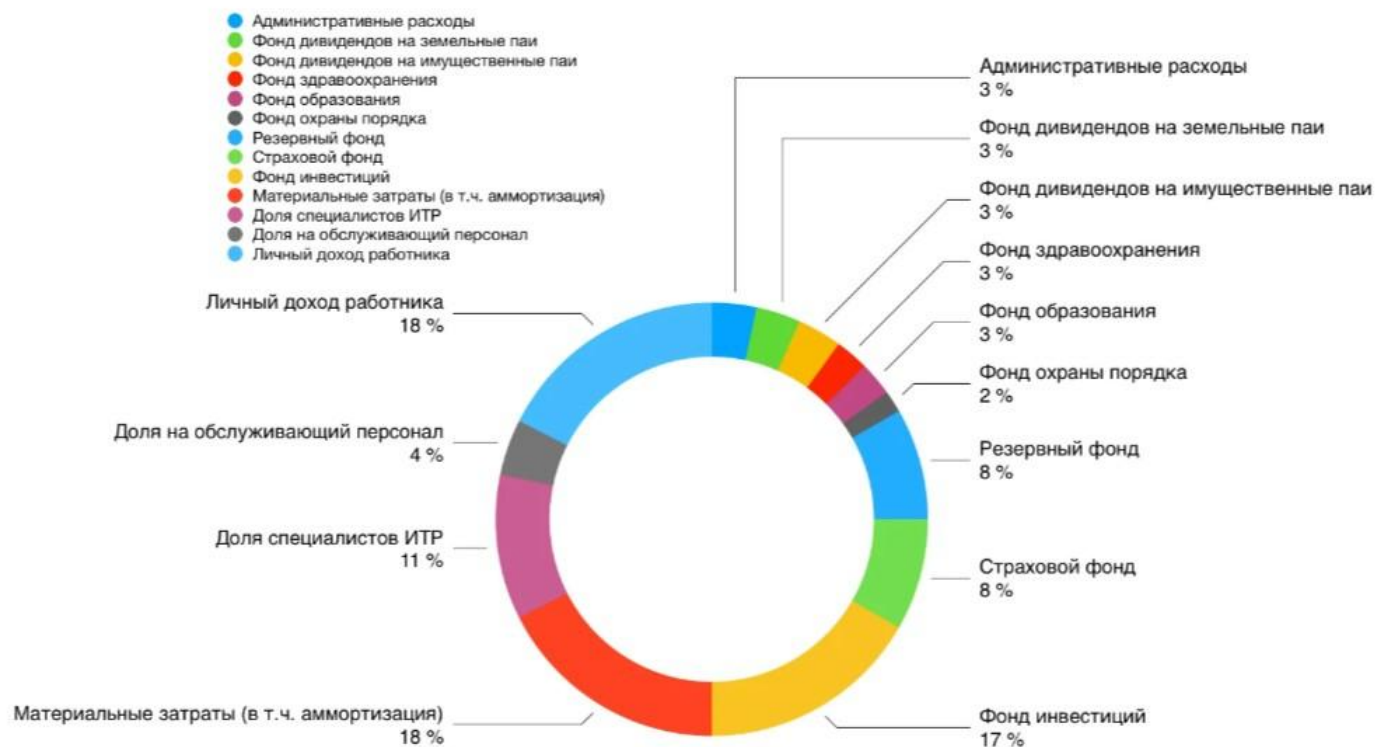


СИСТЕМА МАГОМЕДА ЧАРТАЕВА – РУССКОЕ ЧУДО.



- Система Чартаева, запущенная на территории одного из районов Дагестана, за 4 года превратила глубоко дотационную территорию в развивающийся, прибыльный регион. И это при том, что вся экономика в стране в это время находилась в глубоком упадке. Вот некоторые цифры, которые в ходе своего выступления приводит Андреев С.Ю., Доктор экономических наук, директор Центра регионального развития Северо-Западного филиала Российской академии народного хозяйства и государственной службы при Президенте РФ:
- Внутренний региональный продукт увеличился в 3 раза
- Себестоимость производственных процессов сократилась в 3 раза
- Управленческий состав сократился в 8 раз
- Производительность труда выросла в 64 раза!

РАСПРЕДЕЛЕНИЕ ПО ФОНДАМ В СИСТЕМЕ ЧАРТАЕВА



СОБСТВЕННАЯ ПЕРЕРАБОТКА ШЛАМОВЫХ ОТХОДОВ И МЕТАЛЛУРГИЧЕСКИЙ СТАН.

- Наша задача – исправить то, что наделало предыдущее Человечество и заложить основу к грамотному постижению Божественных законов, гармоничному проживанию в ладу с природой, не разрушая, а созидая.
- У нас есть немало наработок по 100% переработке различных шламовых отходов и мы планируем ими воспользоваться в целях строительства металлургического стана (по итальянским технологиям), который будет давать сортовые стали для высокоточных станков и производства струнного транспорта Sky Way.
- для финансирования подобных разработок у нас есть Венгерская схема финансирования и моим консультантом является представитель этой схемы в России, осталось найти инвестора, способного дать нам 10-15% собственных средств, либо мы их соберем с помощью краундфинансирования – народного финансирования.

АВТОНОМНЫЙ КОМПЛЕКС ПО ПЕРЕРАБОТКЕ ТКО

-
- Содержание и состав проекта – Проект предполагает строительство автономного комплекса с автоматической сортировкой твердых коммунальных отходов (ТКО) в объеме 450 тыс. тонн/год с дальнейшей переработкой получаемых фракций вторичного сырья и использованием их в производстве строительных материалов – Получаемые строительные материалы поступают в продажу и/или используются в собственном строительстве малоэтажного жилья и коттеджей* – Проект включает три производственные линии, возводимые одновременно (слайды 7-17) – Проект допускает масштабирование (например, в различных субъектах РФ), которое способно привести к расширению выпускаемой линейки готовой продукции, когда каждый новый комплекс будет специализироваться на выпуске определенного вида стройматериалов.

СТАНЦИЯ СОРТИРОВКИ ОТХОДОВ

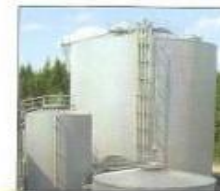
Станция сортировки отходов

Механическая обработка и анаэробное дигерирование

Переработка органических веществ



Анаэробное дигерирование



Механическая сортировка



ПИРОЛИЗНАЯ УСТАНОВКА

Пиролизная установка

- ❖ Проект основывается на технологии пиролиза замкнутого цикла. Данная технология является наиболее прогрессивным способом утилизации РТИ с минимальными затратами электроэнергии и наилучшим качеством производимой продукции
- ❖ Основные преимущества такого подхода:
 - ✓ Экологичность: выбросы от работающей установки пиролиза не превышают ПДК. Санитарная зона для этого класса отходов составляет всего 300 м до жилой зоны
 - ✓ Инновационность: малый расход электроэнергии, взрывобезопасность. Необходимая мощность при пиковой нагрузке установки составляет 25 кВт/час
 - ✓ Прибыльность: выпускаемая продукция востребована на рынке и будет пользоваться спросом как в краткосрочной перспективе, так и в долгосрочной

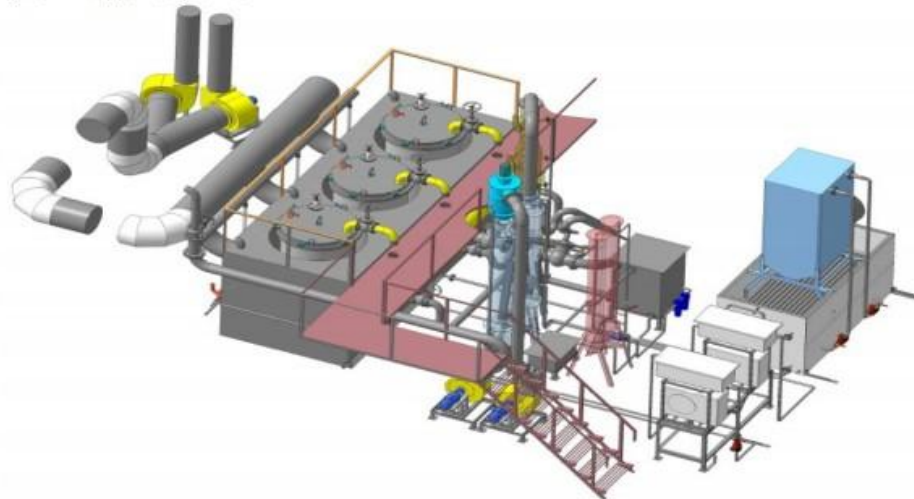
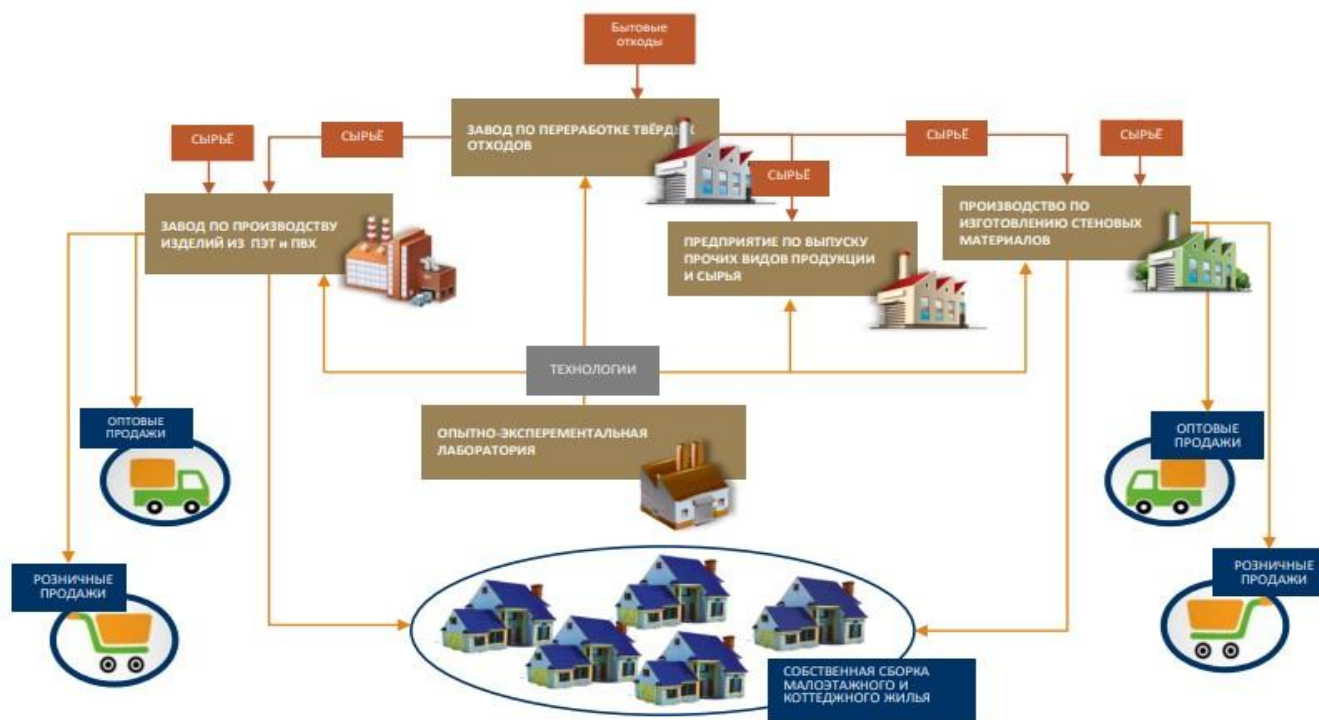


СХЕМА ПРОИЗВОДСТВЕННО-СТРОИТЕЛЬНОГО КОМПЛЕКСА

Целевая схема производственно-строительного комплекса



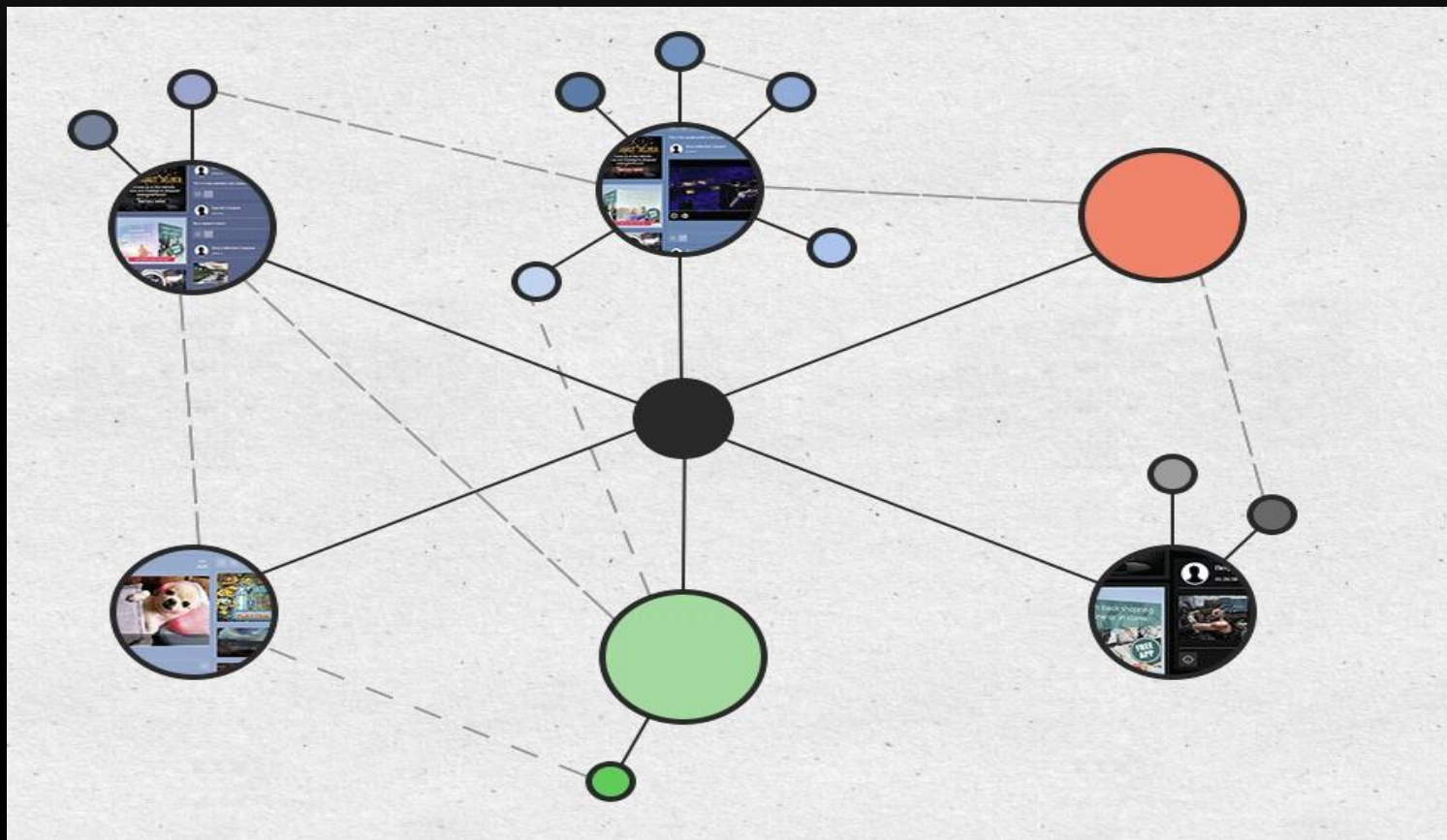
ИННОВАЦИОННЫЕ IT РАЗРАБОТКИ

- Например стартап – проект Артема Цымбала по объединению соцсетей на единой платформе.
- Такие проекты - это не простой сайт. Это большая инфраструктура. Это объединение многих технологий и знаний в разных направлениях науки и техники.
- И все они используются, как одно целое, в подобных больших проектах.

Технологии, используемые при создании подобных проектов

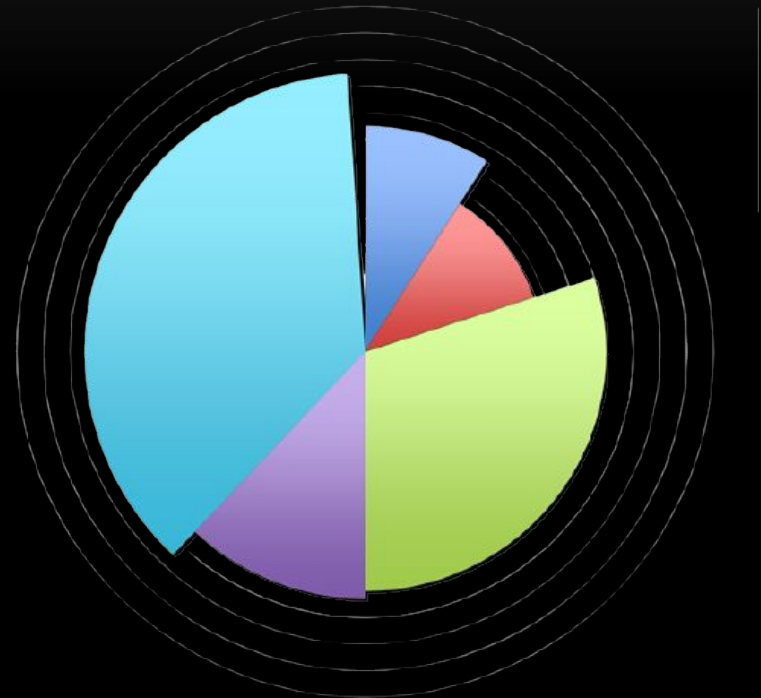
Технологии, которые можно использовать при развитии проекта

СХЕМА ПРОЕКТА. ВСЕ ПОРТАЛЫ, СЕРВИСЫ, ВИДЖЕТЫ ИМЕЮТ ЕДИНУЮ ТОЧКУ РЕГИСТРАЦИИ И ВХОДА. ОДИН ПАРОЛЬ НА ВСЕ ПРОЕКТЫ (ЭТО МОГУТ БЫТЬ 10-20-50 СОБСТВЕННЫХ ПРОЕКТОВ, СОЗДАВАЕМЫХ КОМАНДОЙ). ПАРОЛЬ ВВОДИТСЯ ОДИН РАЗ. ВСЕ ПРОЕКТЫ ИМЕЮТ СОЕДИНЕНИЕ ДРУГ С ДРУГОМ. СЕТЬ СТРОИТСЯ УЖЕ НЕ ИЗ ЛЮДЕЙ, А НА БОЛЕЕ ВЫСОКОМ УРОВНЕ - ИЗ ПРОЕКТОВ.



И ВЕЛИКОЕ МНОЖЕСТВО ДРУГИХ ПРОЕКТОВ

- Проекты, которые бы хотели привнести свой вклад в развитие «Лазурных городов»
- Должны отвечать многим критериям, которые мы формулируем сейчас.
- Один из критериев – проект должен быть созидательным, восстанавливающим природу, либо способствующим созданию инфраструктуры восстановления.
- Второй критерий – автор проекта должен быть готов передать информацию данную ему Ноосферой в пользование всем людям и получать авторский гонорар и социальные блага наравне со всеми участниками фонда.
- Лазурный фонд будет находиться внутри проекта ПО «Солнцеград» и будет содействовать масштабированию строительства таких городов по всему миру.



КРАУНДИНВЕСТИНГОВЫЙ ЭТАП ПРОЕКТА

- Мы выпустили токены на платформе Waves – это блокчейн –платформа, позволяющая эмитировать токены-акции для финансирования программ проектов.
- Любой человек может профинансировать в проект и получать затем долю от инвестиций, когда проект разовьется и будет приносить доход.
- Пока есть внешний финансовый мир, мы корректируем внешнее ценообразование и внутреннее.
- Часть средств идет на развитие и поддержку строительства новых городов.
- Будем рады, если затем в процессе будем обретать партнеров в лице усовестившихся предпринимателей, государственных фондов и иностранных фондов, содействующих пермакультурному земледелию и экологичным проектам.

ПЕРЕХОД НА ПРЕЗЕНТАЦИЮ КРАУНДИНВЕСТИНГА ЭКОНАУКОГРАДА.

ШКОЛЫ БУДУЩЕГО «СОКОЛ» ПО М.П. ЩЕТИНИНУ

