



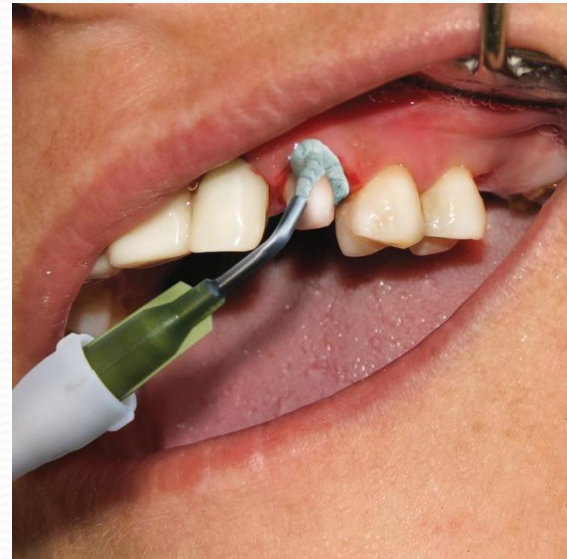
У ВПО Уральский государственный
Медицинский университет Минздрава
России
Кафедра ортопедической стоматологии

Ретракция десен

Выполнил: Сенник А.В. (ОС-304)

Руководитель: д.м.н. профессор Жолудев Сергей Егорович

- В ходе лечения зубов стоматологам зачастую приходится травмировать окружающую зуб десну для того, чтобы суметь выполнить свою задачу наиболее качественно. Одной из такой процедур является ретракция десны. Суть этой манипуляции напрямую исходит от самого термина, который значит «оттягивание». Случается так, что стоматолог не может достичь проблемного участка зуба и ему необходимо оттянуть десну назад, чтобы сделать доступ возможным. Сама процедура ретракции предполагает расширение десневой бороздки зуба, что приводит к обнажению корня, при этом уровень десны заметно понижается.



- Проводить эту манипуляцию необходимо в ряде случаев: чтобы защитить саму десну от травм и десневой жидкости при лечении зуба; чтобы остановить кровотечение при проведении других стоматологических манипуляций; чтобы иметь доступ к той части зуба, которая находится под десной; при изготовлении виниров, коронок или протезов; при отбеливании зуба.



Методы ретракции десны Существуют 3 основных метода осуществления ретракции десны:

- хирургический;
- химический;
- механический.

- Хирургический метод заключается в том, что стоматолог удаляет десневую ткань при помощи скальпеля и электрических хирургических приборов. К этому методу прибегают только в самых крайних случаях, если другие не подходят, или же при необходимости коррекции десны.

- Химический метод заключается в использовании специальных паст, растворов или гелей, которые способствуют сокращению тканей десны и временному оттягиванию ее краев. Такой способ ретракции подходит не для всех пациентов, потому что некоторые разновидности ретракционных средств содержат в себе адреналин. Пусть и в небольшом количестве, но он способен вызвать учащенное сердцебиение и повышенное артериальное давление, что противопоказано для людей, которые страдают вследствие нарушения сердечного ритма, ишемии или гипертонической болезни. Для таких пациентов используют составы, которые адреналин не содержат. Наиболее щадящими считаются средства, содержащие оксид алюминия и каолин.

- Механический метод проведения ретракции десны заключается в использовании специальных предметов (колпачки, кольца) и нитей, которые вводятся под десну. Это достаточно болезненный метод и проводится обычно с применением местной анестезии. Кроме того он затратный по времени, так как врач должен внимательно обследовать зуб и десну и контролировать глубину, на которую проводится ретракция. Осуществить это можно только с помощью специальных инструментов, постоянно измеряя глубину зубодесневой бороздки.

- Комбинированный метод ретракции десны В настоящее время к трем основным методам ретракции практически не прибегают поодиночке, предпочитая их комбинации. Наиболее популярной является комбинация химического и механического методов. Она заключается в том, что используются ретракционные кольца или нити, пропитанные определенным составом, который исключает любые болезненные ощущения и препятствует кровоточивости десны. Кроме того, совокупность положительных характеристик обоих методов обеспечивает удобство доступа к зубу и долговременное удерживание десны в оттянутом состоянии.

- В ходу 3 основных вида ретракционных нитей:
Хлопчатобумажные, которые свиты из волокон и обладают мягкостью и хорошими впитывающими свойствами. Трубки из ткани, которые имеют схожие абсорбирующие качества, что и витые нити, однако продуманная конфигурация плетения позволяет им лучшее размещение в бороздке десны. Такой тип нити считается самым лучшим для проведения процедуры ретракции. Нити, которые не пропитаны химическим составом и используются только в тех случаях, когда пациенту противопоказано применение комбинированного метода ретракции.

- На сегодняшний день появляются новые методы, которые используют диодные лазеры и считаются наиболее щадящими и безболезненными для проведения данной процедуры, однако повсеместное использование этих аппаратов еще невозможно из-за их высокой дороговизны. Потому стоматолог, видя необходимость применения манипуляции оттягивания десны, должен решить вместе с пациентом, какой метод будет предпочтительнее и обязательно предварительно вколоть обезболивающее. Несмотря на достижения в медицине, проведение ретракции на любом этапе может вызвать повреждения тканей десны даже при использовании наиболее щадящих препаратов. Также существует опасность, что ткань не восстановится полностью, а пациент вынужден будет страдать от рецессии десны.

Список литературы

- <http://ortstom.in.ua/ru>
- <http://dentaltechnic.info>
- <http://www.dentmaster.ru>



Спасибо за внимание