

МЫ ПЕШЕХОДЫ И ПАССАЖИРЫ





**Запомни
дорожные знаки
которые нужно
знать пешеходу**

Эти знаки устанавливаются рядом с надземным и подземным переходом, которые считаются самыми безопасными (см. плакат 8).



Надземный
пешеходный
переход



Подземный
пешеходный
переход



Пешеходный переход

Знак устанавливается возле «зебры» и разрешает переход в этом месте с соблюдением правил безопасности (см. плакаты 9 и 10).

Эти знаки устанавливаются на остановках общественного транспорта.



Место
остановки
трамвая



Место
остановки
автобуса
и (или)
троллейбуса



Движение пешеходов запрещено

В местах, где установлен этот знак, пешеходам ходить запрещено. Чтобы продолжить движение, необходимо найти другой путь.

В самолёте он летает,

Ездит в поезде, в трамвае.

Чтобы быть им много лет,

Нужен не один билет!



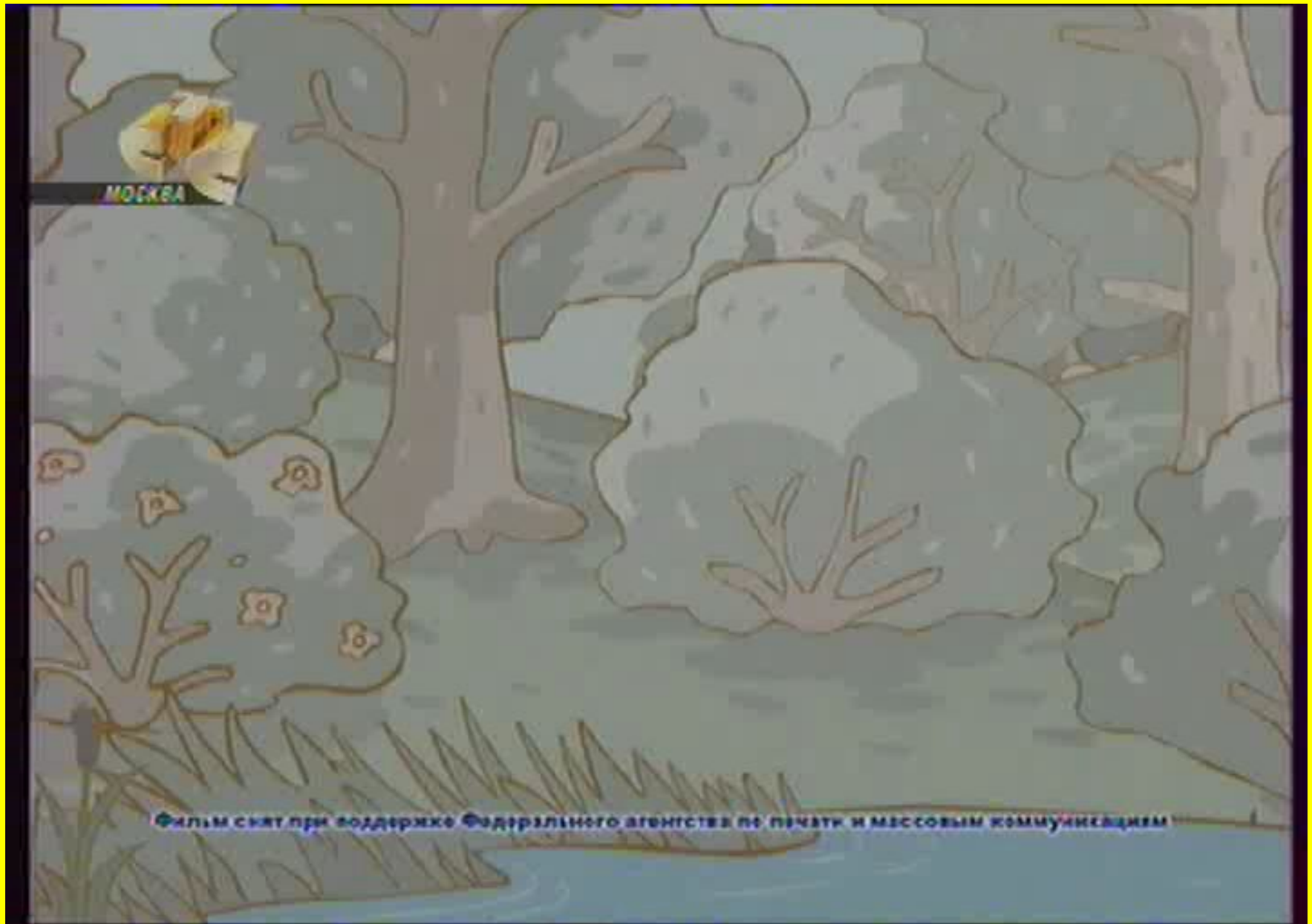
Люди, которые входят в салон автобуса, трамвая или троллейбуса, спускаются по эскалатору и заходят в вагон метро, садятся в электричку или маршрутное такси, становятся **пассажирами**



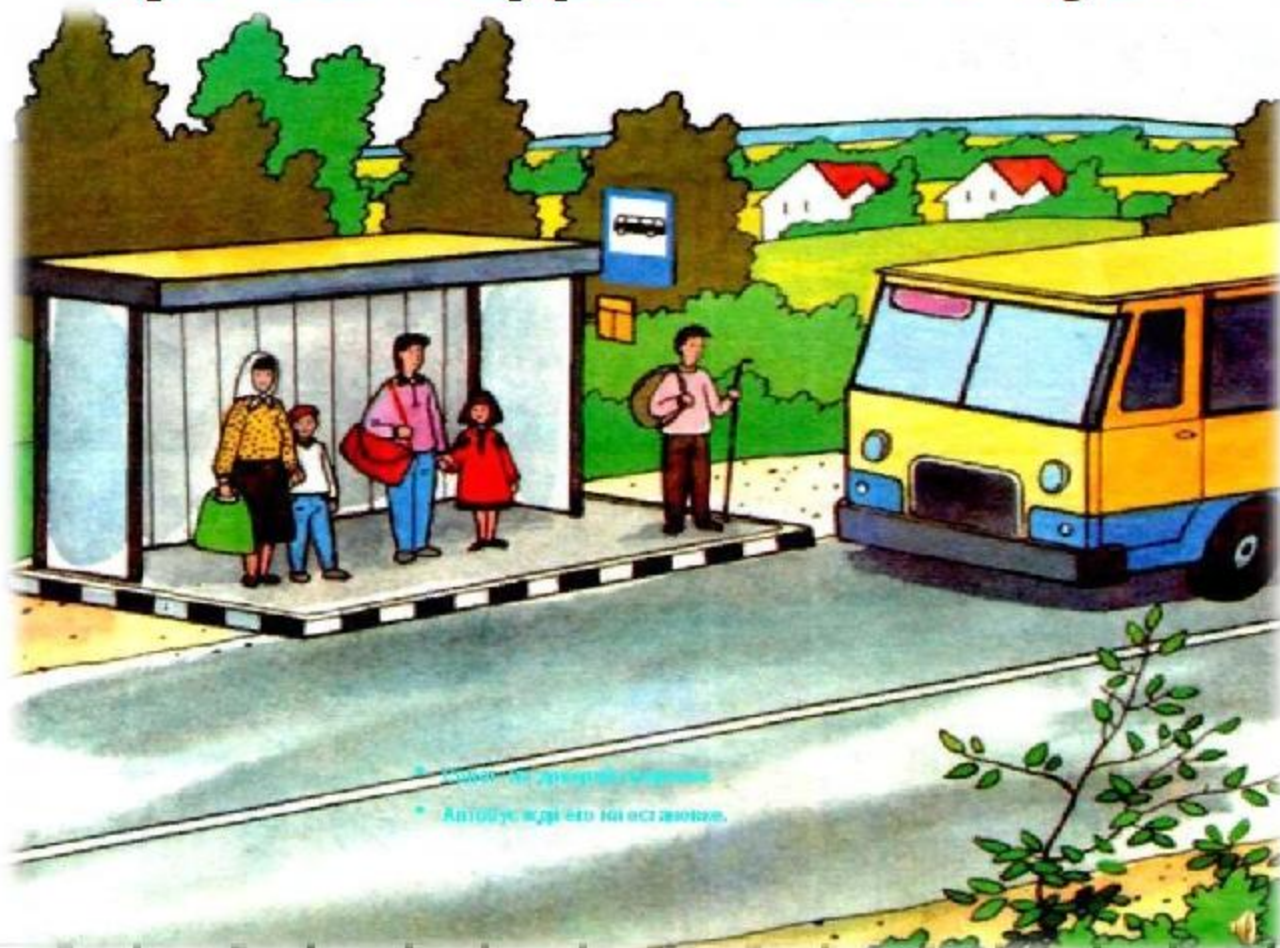
ПРАВИЛА ПЕШЕХОДА



Правила на остановке



Правила поведения пассажиров при посадке в автобус.



Спасибо за внимание!

• Автобус ждет его на остановке.

**Стойте только на посадочных
площадках. Не выскакивайте на
 проезжую часть.**



**При посадке в автобус не
толкайте друг друга.**



Не старайся запрыгнуть в автобус в последнее мгновение, когда двери уже начали закрываться. Водитель перед отправкой следит за движением других транспортных средств и может, закрывая двери, защемить тебя.



**Ни в коем случае не высовывайся
в окна автобуса и не выставляй в
них какие-либо предметы.**



**Уступай места пожилым людям,
маленьким детям, инвалидам.**



**В транспорте не принято пить,
есть, громко разговаривать.**



Входя в транспорт нужно снимать рюкзаки, чтобы не задевать людей.



Найди детей, которые ведут себя неправильно.





Викторина «Мы – пассажиры»

1. Что такое общественный транспорт?



Общественный транспорт — автобус, троллейбус, трамвай — это маршрутные транспортные средства. Они перевозят людей по дорогам и движутся по установленному маршруту с обозначенными остановками.

2. Где нужно ожидать автобус, троллейбус, трамвай?



Ожидать транспорт нужно на специально обозначенной площадке - остановке общественного транспорта.

3. Каков порядок посадки и выхода из общественного транспорта?



Входить и выходить из транспорта можно только после полной его остановки.