

*Своеобразие стиля «модерн» в интерьере
жилища на примере особняков Ф.О. Шехтеля*

Выполнил: Русакова Я.А., 4 курс, педагогическое образование с двумя профилями подготовки
Проверил: канд. искусствоведения, доцент
Ковычева Е.И.

Итак, начнем с того, что же такое «модерн»?

- Стиль модерн имеет условные хронологические границы: конец 1880-х – 1914 год – начало Первой мировой войны, оборвавшей естественное развитие искусства в большинстве стран Европы.
- В период модерна происходило переосмысление старых художественных форм и приемов, сближение и слияние различных видов и жанров искусства.

«Тезис о единстве пользы и красоты выдвигается часто как основополагающий принцип модерна...Однако нельзя не усомниться в том, что это единство на практике было достигнуто. Модерн поставил эту проблему. Он много сделал для ее решения. Архитектура модерна впервые после долгого перерыва дала попытку дать соответствие между конструкцией, внутренним устройством и внешним соотношением объемов...Стиль словно боится раскрыть конструкцию, дать полное соответствие между конструктивным и красивым, между полезным и прекрасным. Не успев до конца обнажиться, это конструктивное, «полезное» подвергается декоративной обработке, поступает в ведение красоты, но само еще не может в чистом виде, без прикрас воплощать эту идею красоты...»

Д.В. Сарабьянов

Черты модерна:

- Модерн отказывается от традиционных классических архитектурных принципов – симметрии, ордера и античного декора фасадов
- Использование природных материалов;
- Кривая изогнутая линия – главная черта в декоре фасадов и интерьера;
- Плавность и отсутствие прямых линий (округлые шкафы, полки, тумбы, столы);
- Стилю свойственен принцип единства целого



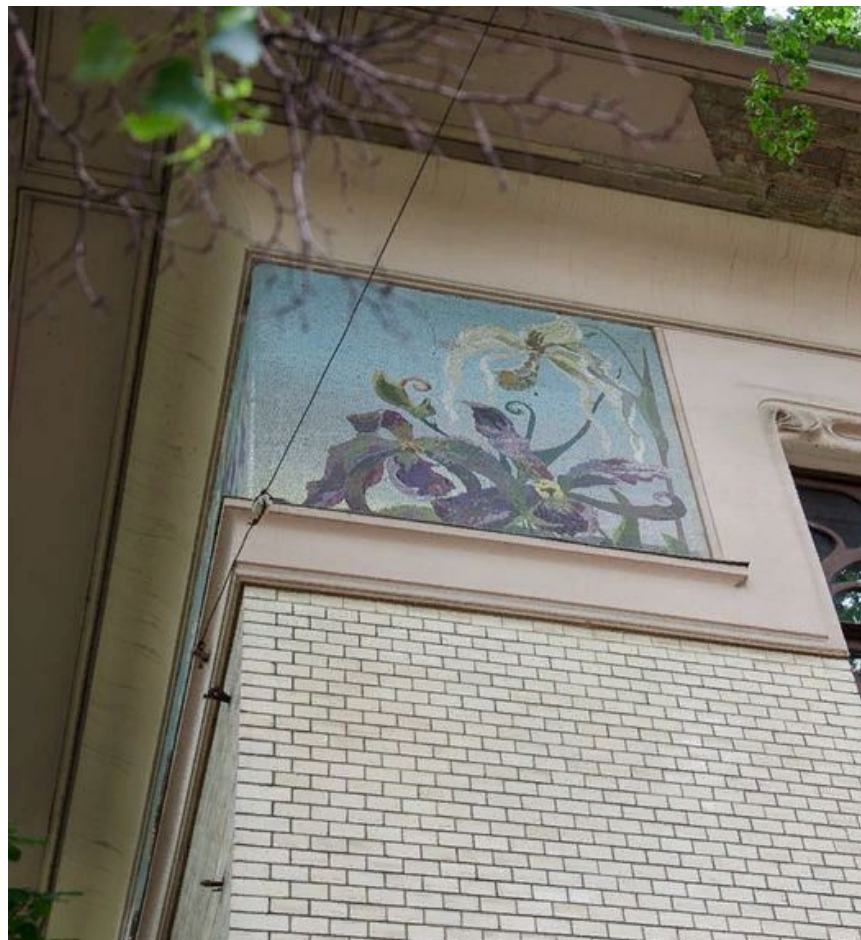
Особняк С. Рябушинского

- Основные цвета в модерне – пастельные приглушенные оттенки: табачные, увядшей розы, жемчужно-серые, пыльно-сиреневые.





- Мозаика, эмаль, витражи, латунь – любимые техники, используемые для украшения интерьера здания и мебели.



Особняк С. Рябушинского



Особняк С.П. Рябушинского

Федор Осипович Шехтель (1859-1926)
— создатель русского модерна в архитектуре. По его проектам возводили типографии и особняки, доходные дома и магазины, гостиницы и дачи. Только в Москве было построено более 60 зданий. Многие из его построек вошли в золотой фонд отечественной архитектуры и находятся под охраной государства.



Шехтель не только уделял время архитектуре, но и создавал декорации и костюмы для театральных постановок, проектировал временные сооружения в городских парках.

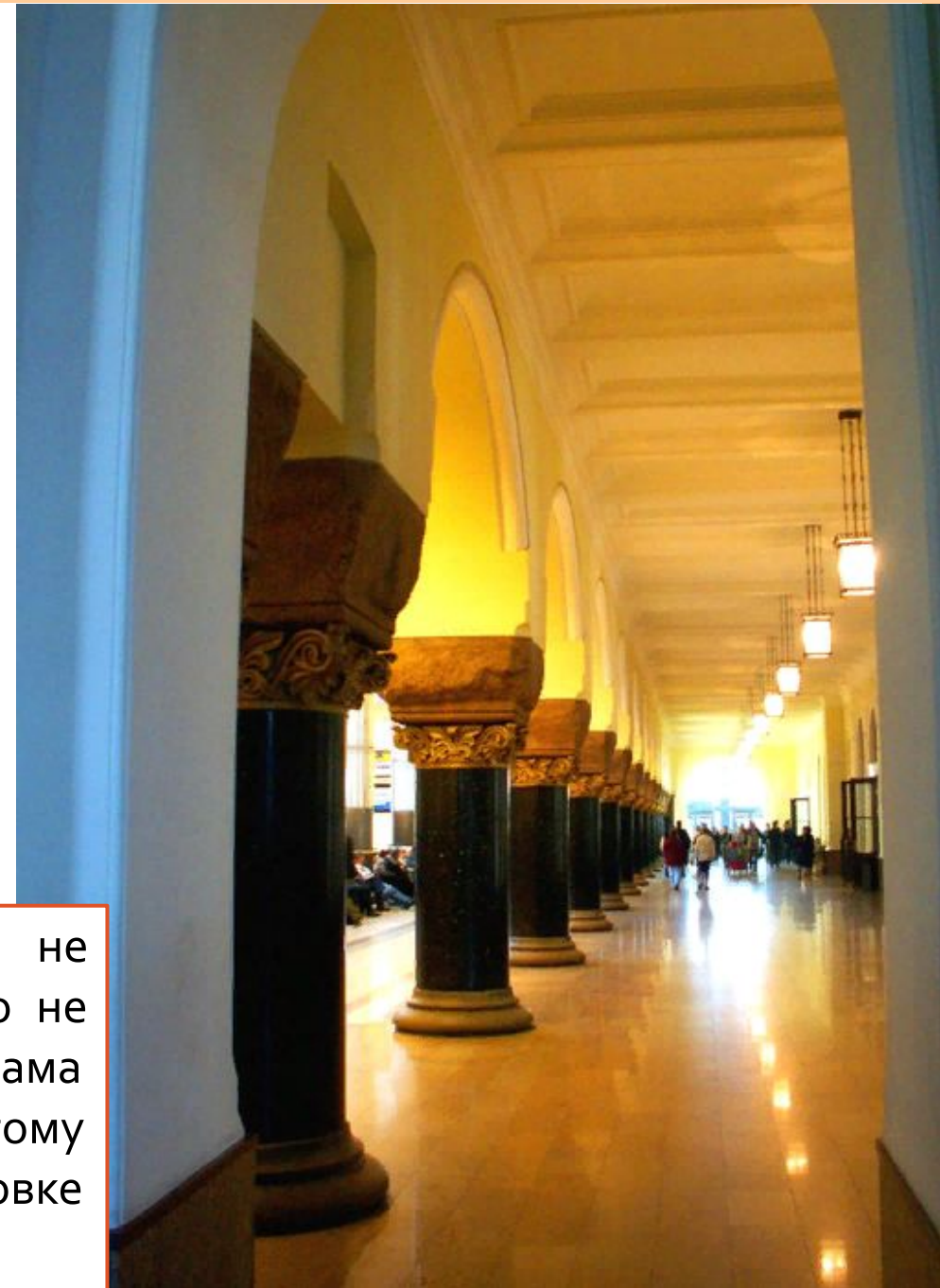
Раннее архитектурное творчество сконцентрировалось на проектировании частных домов и загородных усадеб.

Ярославский вокзал по проекту Шехтеля, Москва



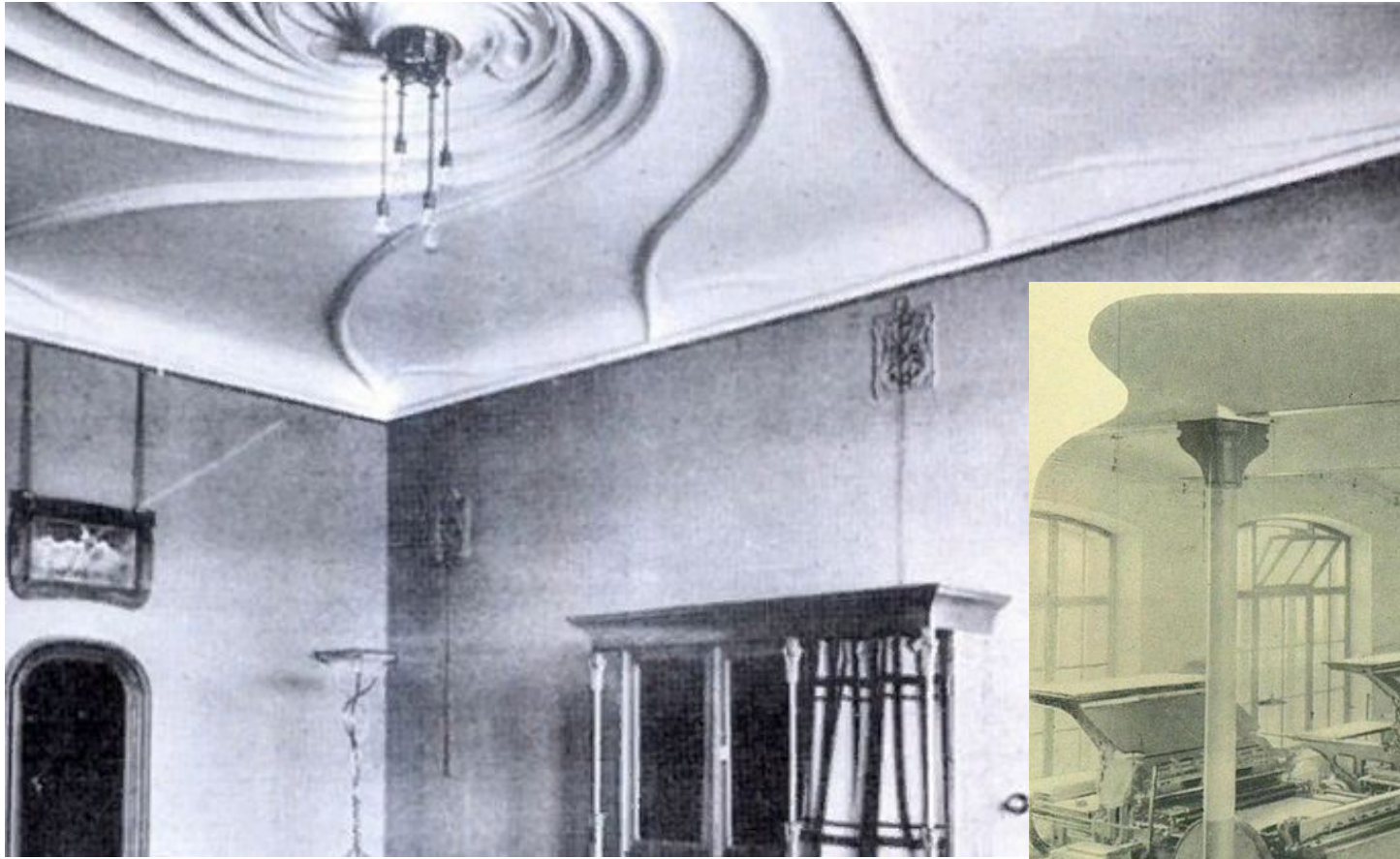


Основным принципом архитектора было проектирование не «снаружи внутрь», а «изнутри наружу». Шехтель считал, что не владелец должен приспособлять постройку под себя, а она сама должна быть построена с учетом потребностей хозяина. Поэтому архитектор уделял большое внимание внутренней планировке зданий и интерьерам.

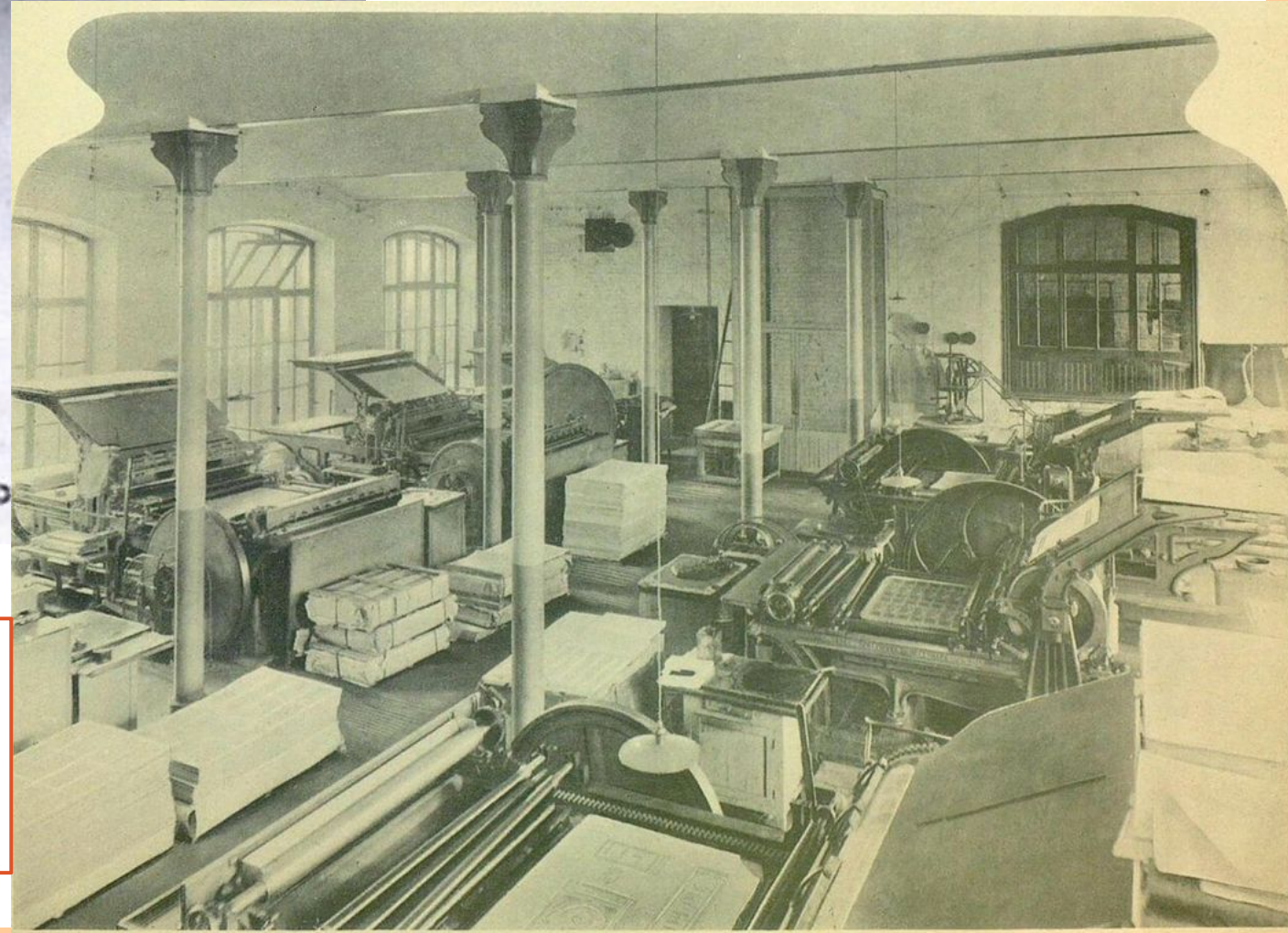


Типография для «Товарищества
скоропечатни Александра Левенсона»



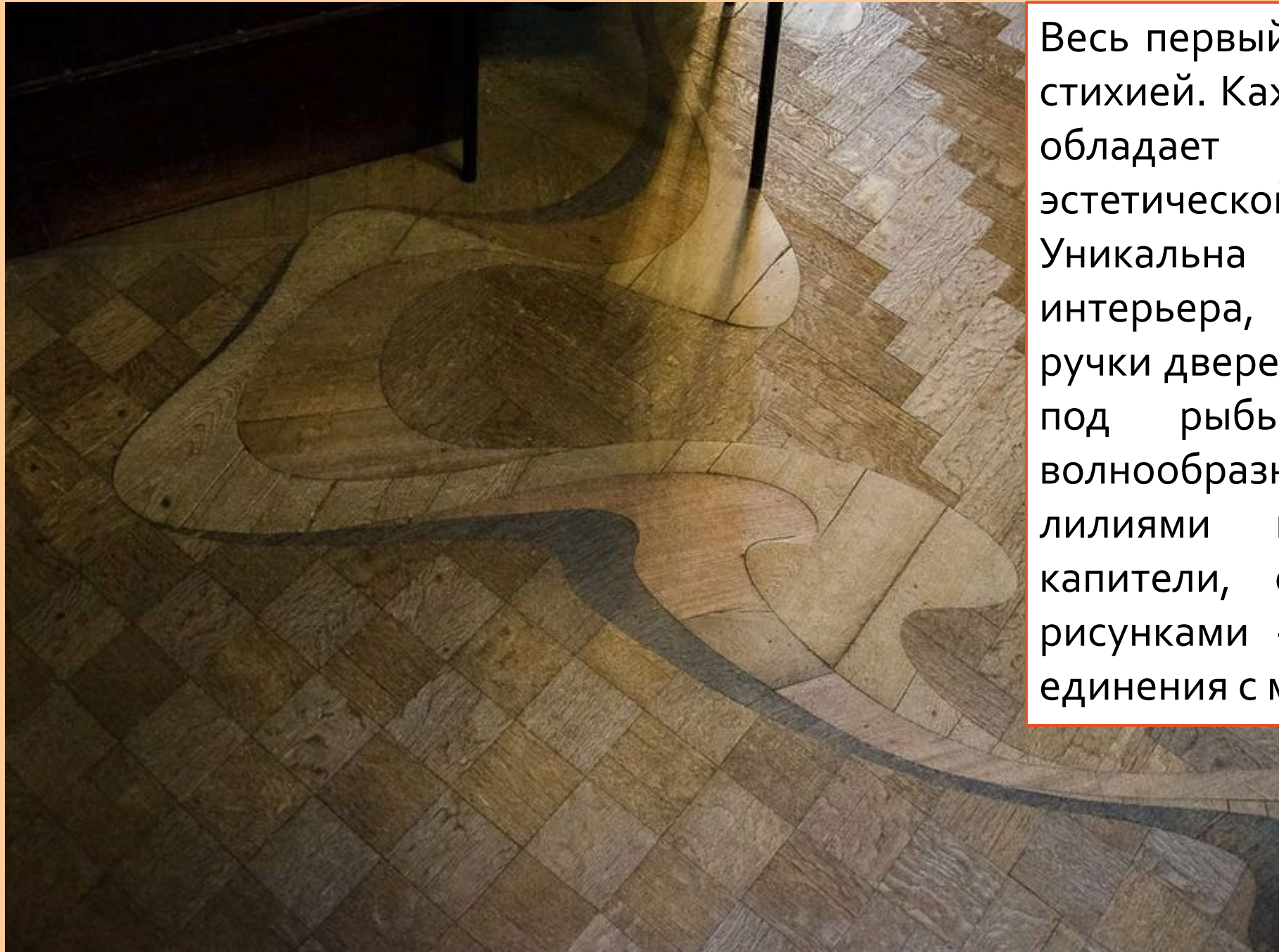


Своеобразный потолок с плавными линиями, колонны прямо в зале, огромные окна, большие двусворчатые двери – все это элементы модерна.



Особняк московского миллионера Степана Рябушинского





Весь первый этаж связан с водной стихией. Каждая комната особняка обладает собственной эстетической ценностью. Уникальна каждая деталь интерьера, созданного Шехтелем: ручки дверей, паркет, выложенный под рыбью чешую или с волнообразной каймой, колонна с лилиями и саламандрами в капители, обои с наскальными рисунками - все создает чувство единения с миром природы.

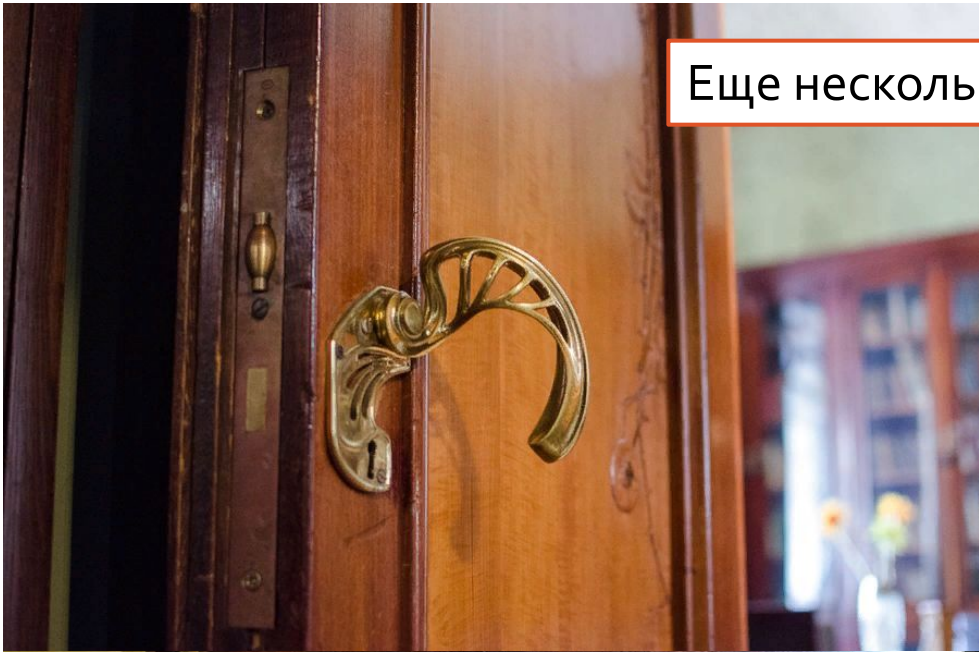
Камин из знаменитого каррарского мрамора. На верхней его части было вытесано изображение полуобнаженной женщины-бабочки с распахнутыми руками-крыльями.



Модерн подразумевает разнообразие. Заметьте, что в лепнине потолка отражается еще и рисунок оконного переплета.



Еще несколько элементов декора в стиле модерн этого особняка

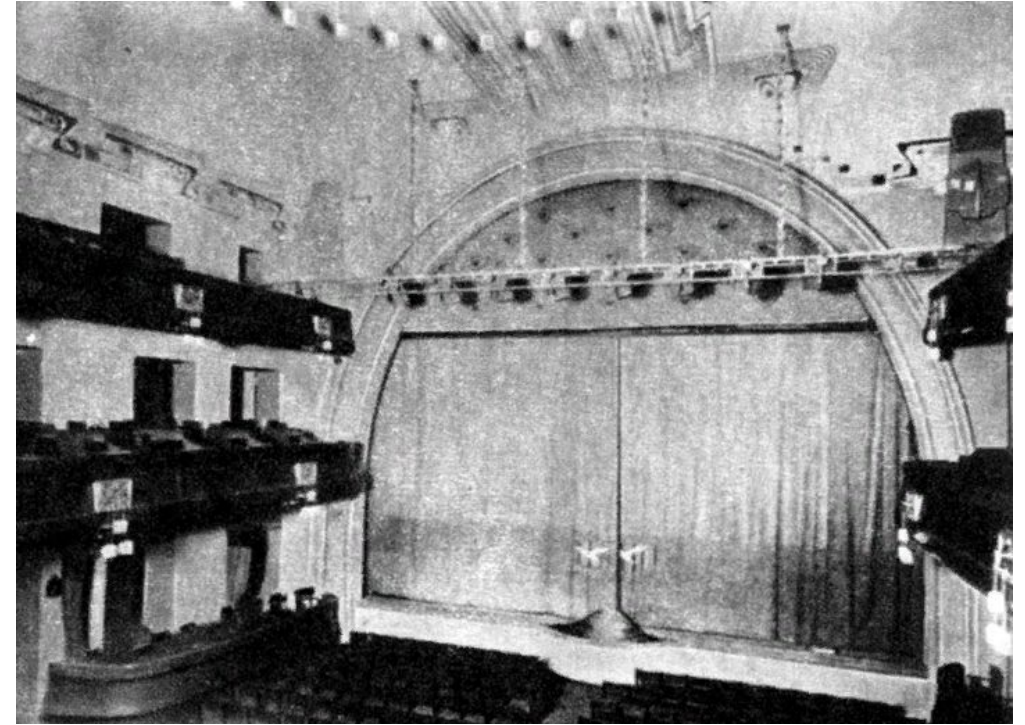


Везде изгибы, плавность линий, множество завитков.

Шикарные витражи во все огромное арочное окно.
Круглый столик, ажурные решетки



Здание Художественного театра (сегодня — МХТ имени Чехова)



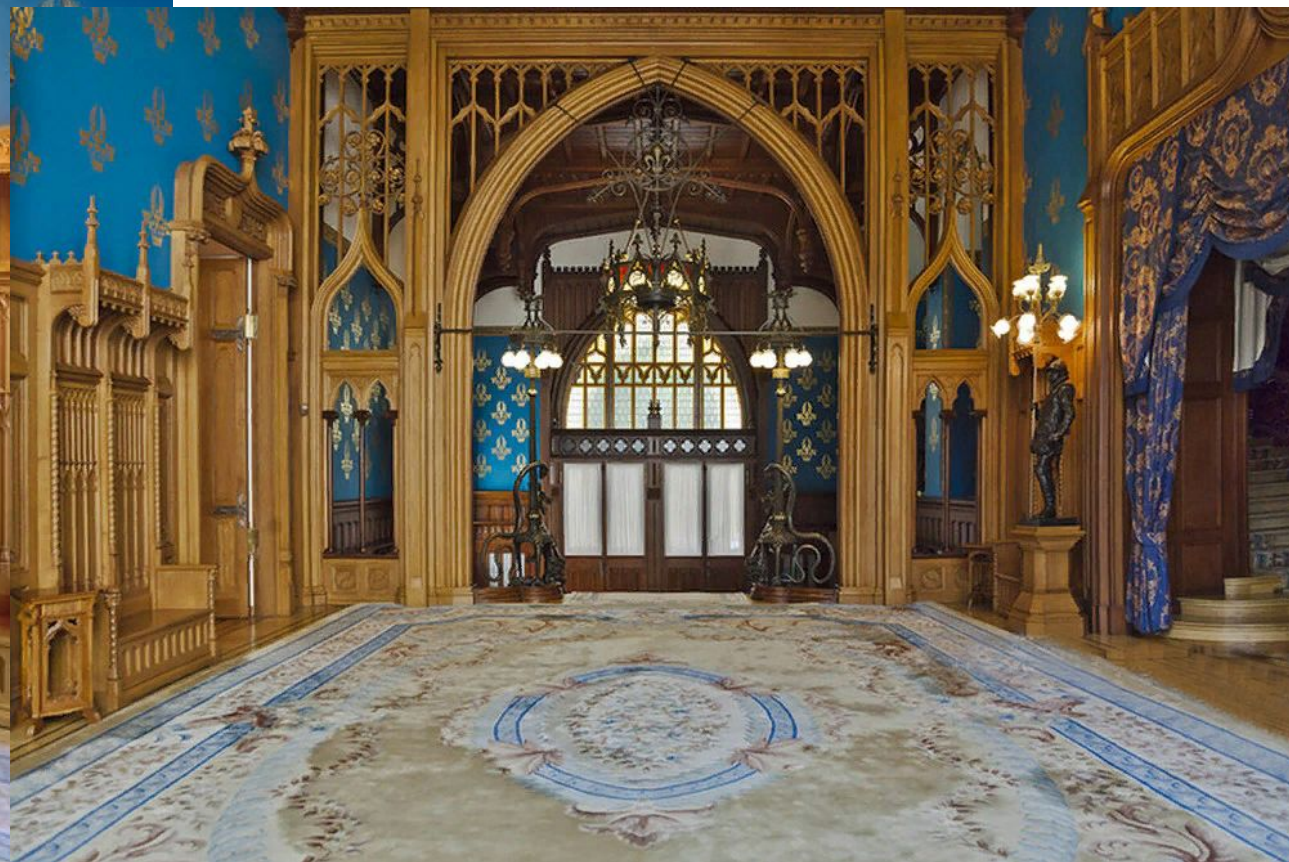
Зрительный зал оформил на контрасте темного низа и светлого верха, орнамент потолка расписал в серебристо-сиреневых тонах, стены украсил бледно-розовыми фонариками.

Интерьер Художественного театра в настоящее время



Особняк З. Г. Морозовой на Спиридоновке

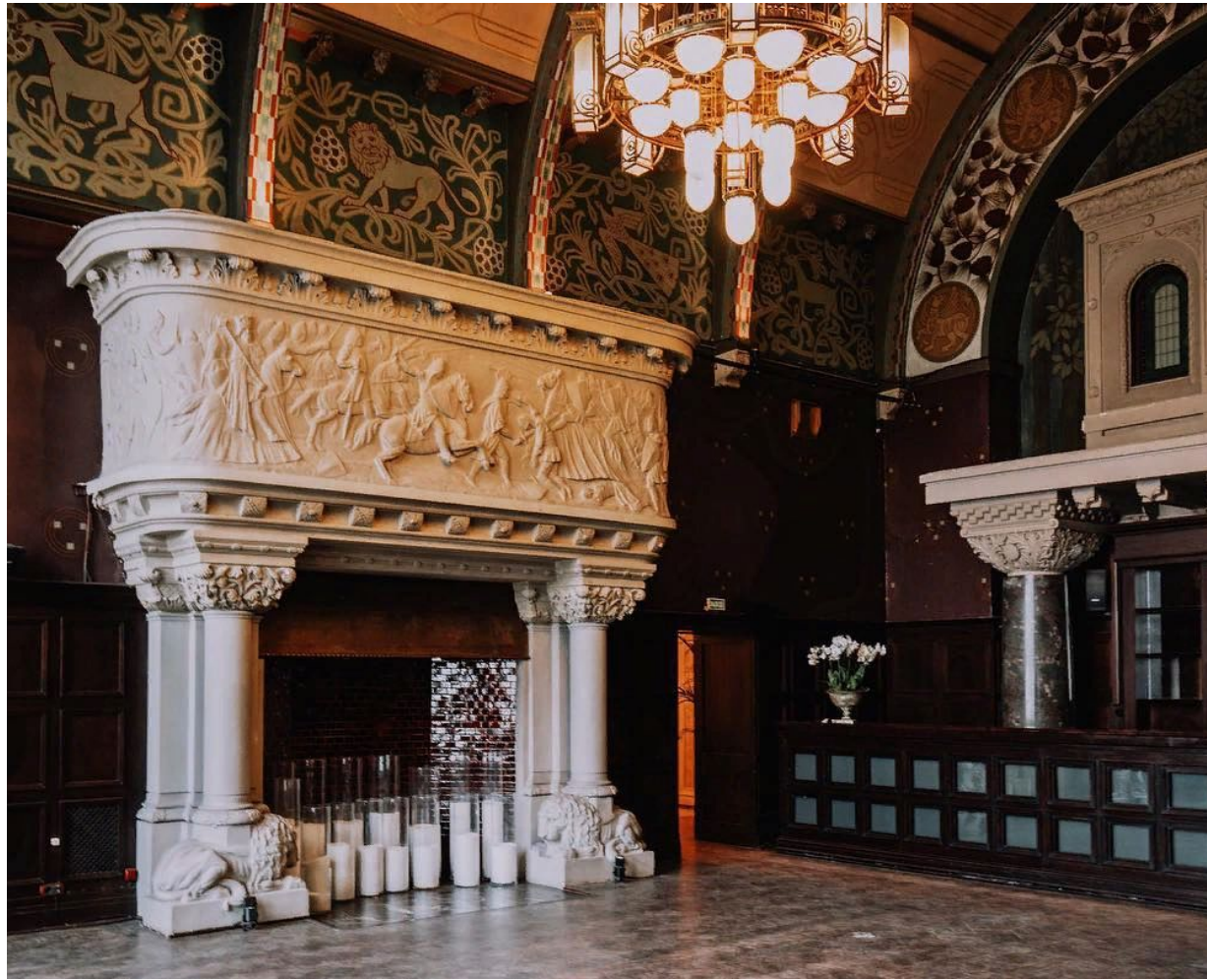
«Русский стиль»
+ «готика»



Интерьеры парадного зала



Лестница на второй этаж в особняке Морозовой.



Интерьер особняка Дерожинской



На 2/3 Шехтель использовал дерево в оформлении — мебель, лестницы, потолки. В большой гостиной установлен большой мраморный камин, который украшают барельефы мужчины и женщины в полный рост.

Лестница в особняке Дерожинской, цветочный орнамент. Центр каждого цветка инкрустирован темным деревом.



- В 1920-х годах строительство в стране стало возобновляться. Федор Шехтель создавал новые проекты — Мавзолея Ленина, Большевского оптического завода, однако почти все его работы были отклонены. Из всех проектов построили только павильон Туркестана на Всероссийской сельскохозяйственной выставке 1923 года. С 1924 года Шехтель руководил архитекторами при ДнепроГЭСе.
- Последние годы Федор Шехтель жил в тяжелых условиях: заказов он почти не получал, а назначенной пенсии не хватало даже на лекарства. Умер архитектор в 1926 году в Москве, Шехтеля похоронили на Ваганьковском кладбище.

Вывод по стилю «модерн»

1. Отказ от классических традиций;
2. Плавность, изогнутость линий, текучесть форм;
3. Использование природных материалов;
4. Основные цвета – пастельные оттенки (но часто присутствует игра контрастов);
5. Использование мозаики, витражей, эмали для украшения предметов интерьера;
6. Растительные, животные мотивы, человеческие фигуры

Список литературы:

1. Гений русского модерна – Федор Шехтель. [Электронный ресурс] URL <https://www.special-style.ru/media/info/geniy-russkogo-moderna-fedor-shekhテル/>
2. Сарабьянов, Д.В. Стиль модерн: Истоки. История. Проблемы. / Д.В. Сарабьянов. - М., 1989.
3. Стиль Модерн. Особенности стиля, фотографии фасадов и интерьеров. [Электронный ресурс] URL <https://www.culture.ru/materials/51611/yugendstil-on-zhe-tiffani-on-zhe-session-on-zhe-liberti-on-zhe-modern>
4. Федор Шехтель. [Электронный ресурс] URL <https://www.culture.ru/persons/8251/fedor-shekテル/>