

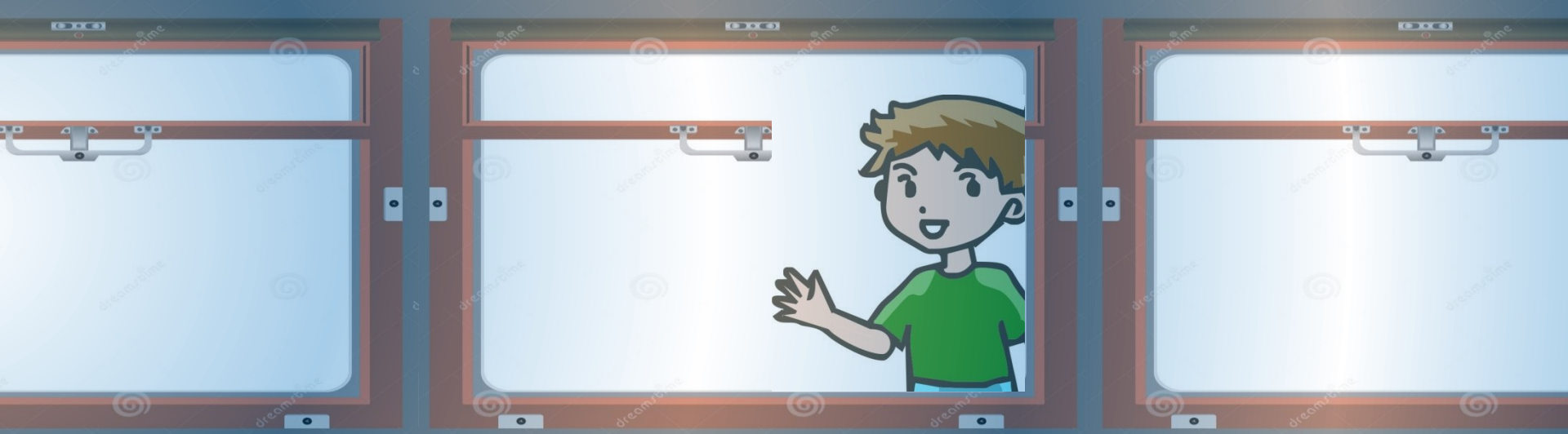


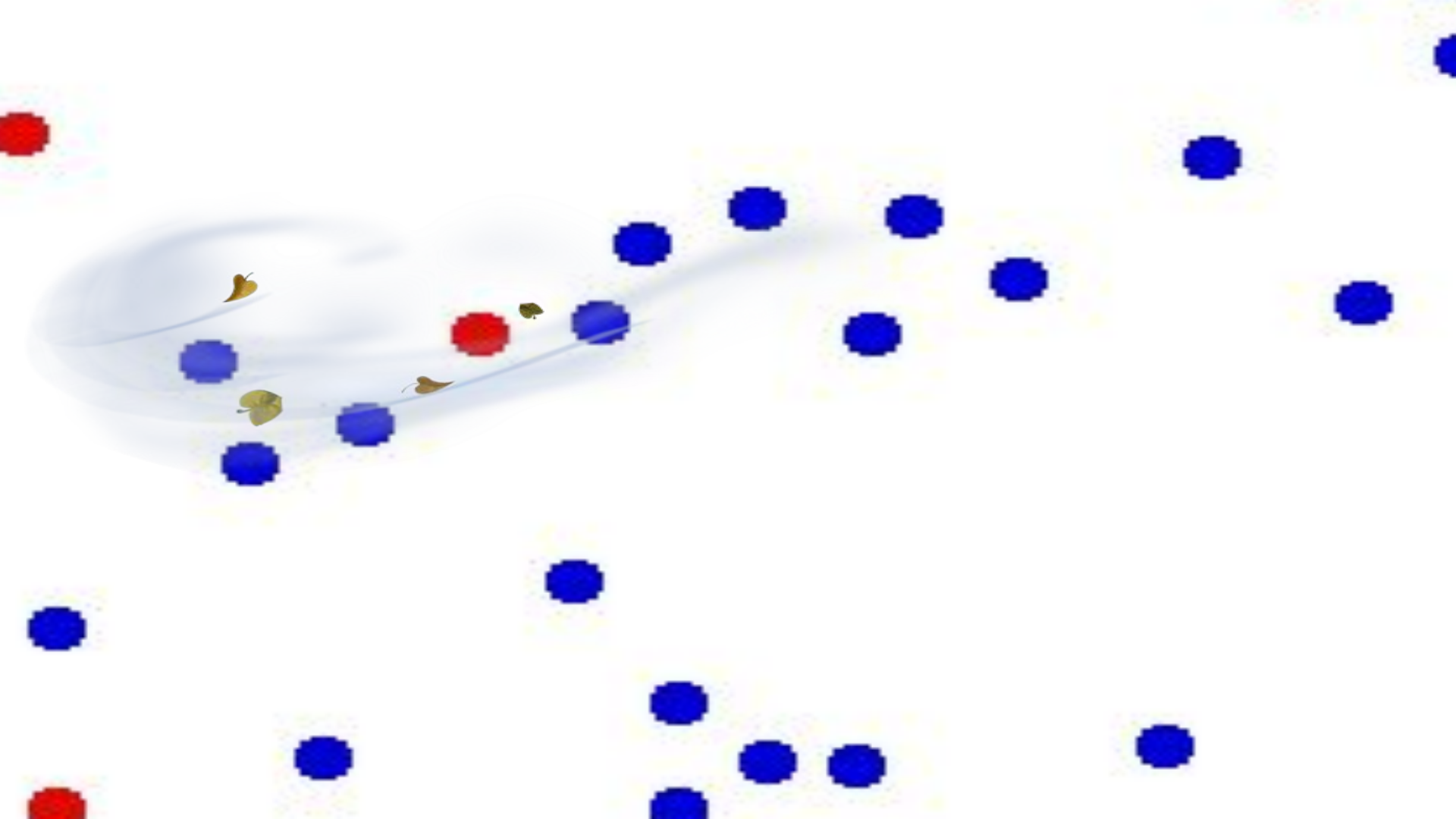


# *Механическое движение —*

*изменение с течением времени положения тела  
относительно других тел.*



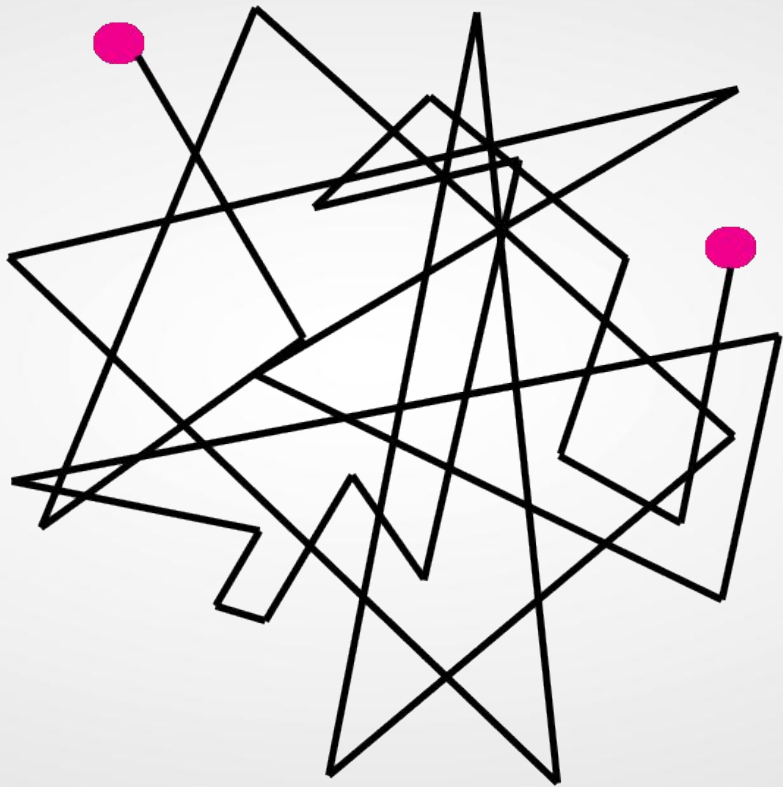




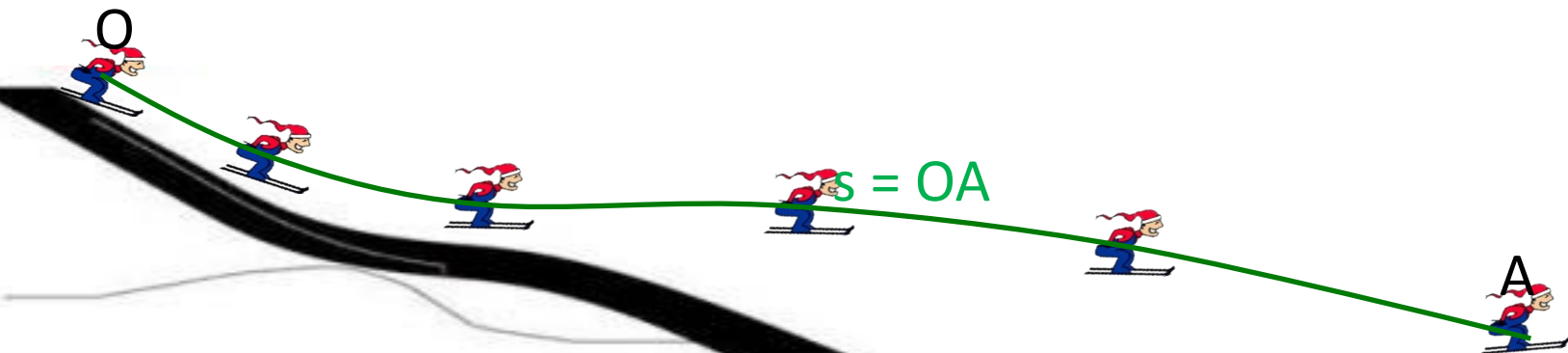


*Траектория*









# Путь ( $s$ )

*длина траектории, по которой движется тело в течение некоторого промежутка времени.*

**Путь — физическая величина. Измеряется в:**  
*метрах (м), миллиметрах (мм), сантиметрах (см),  
дециметрах (дм), километрах (км).*