

# Скульптура России XVIII в.

*Карло Бартоломео  
Растрелли (1675-1744 г.  
г.)*



Бронзовый бюст Петра I



Восковая персона Петра I.



Анна Иоанновна с арапчонком.







Конный памятник Петру I. 1720-1724 г.г.





*Федот Иванович  
Шубин  
(1740-1805 г.г.)*



Екатерина II - Законодательница. Мрамор. 1789-1790



Портрет М.Р.Паниной. (сер. 70-х г.г. XVIII в.)



Бюст - портрет князя А.М. Голицына. Мрамор. 1774



Бюст - портрет ученого М.В. Ломоносова. Гипс.

1792



Портрет  
Павла I  
(1798 г.)

*Михаил Иванович  
Козловский  
(1753-1802 г.г.)*

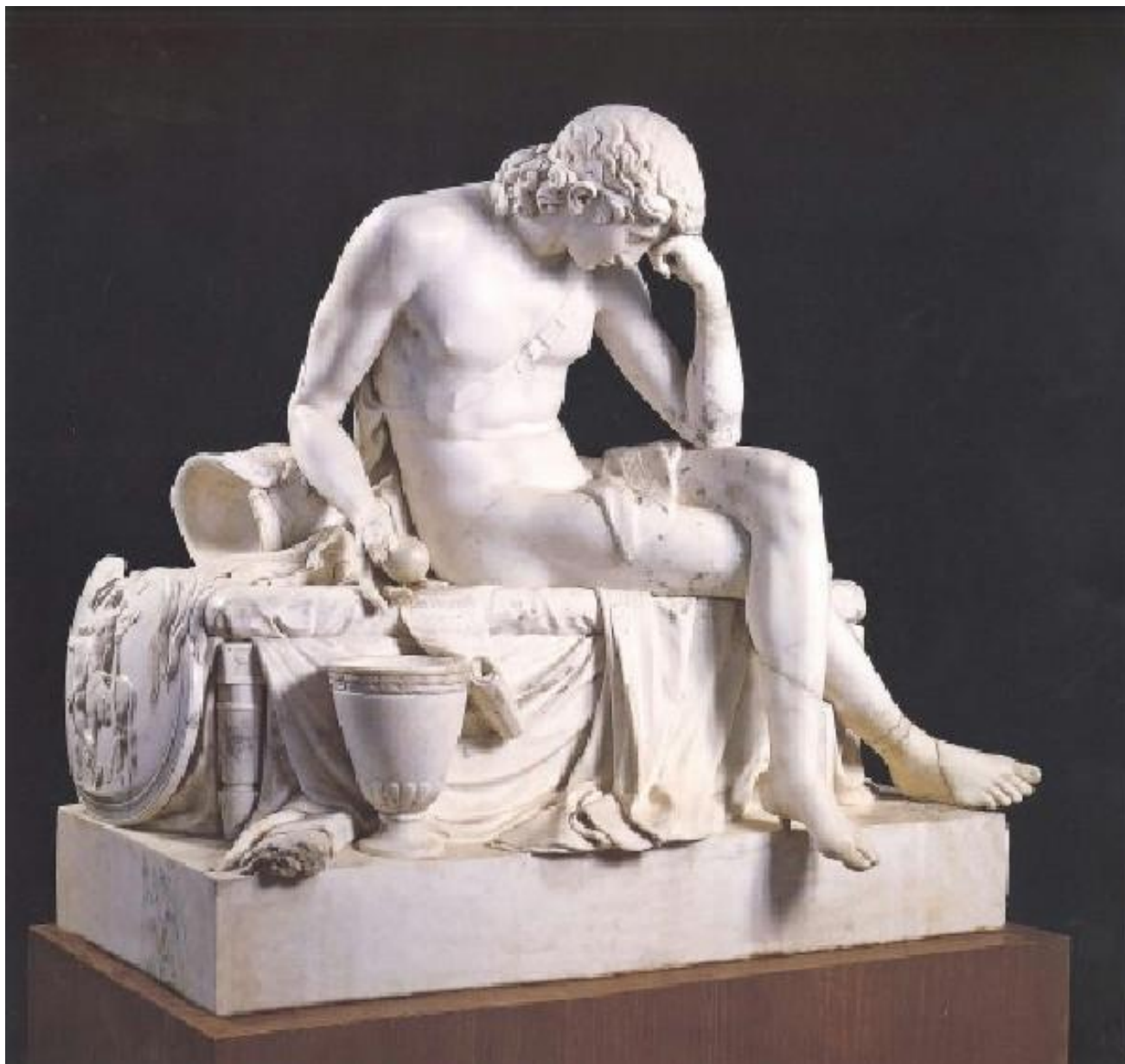


Самсон, разрывающий пасть льва (1800-1802 г.г.)





Памятник А.В.Суворову (1799-1801 г.г.)



Бдение Александра Македонского (80-е г.г. XVIII в.)

# «Медный всадник»

*Этьен Морис Фальконе,  
Мари Анн Колло.*

*Памятник Петру I (1766-1782 г.г.)*

*Сенатская площадь*

*Гром-камень 2400 тонн*

*«ПЕТРУ первому ЕКАТЕРИНА вторая лѣта  
1782»*

*«PETRO primo CATHARINA secunda MDCCLXXXII»*



PETRO PRIMO  
CATHARINA SECUNDA  
MDCCCLXXXIII







Видъ камені грома, во время переноса ея въ монастырь. Екатериніны вторыя. Мѣсяцъ 20<sup>й</sup> 1770<sup>го</sup> года.





ПЕТРУ ПЕРВОМУ  
ЕКАТЕРИНА ВТОРАЯ  
АВГА 1713



# Русская скульптура начала XIX

В.

Иван Мартос (1754-1835 г.г.)

Памятник Минину и Пожарскому.  
1804-1818 г.г.

*Скульптор изобразил момент, когда Кузьма Минин, указывая рукой на Москву, вручает князю Пожарскому старинный меч и призывает его встать во главе русского войска. Опираясь на щит, раненый воевода приподнимается со своего ложа, что символизирует пробуждение народного самосознания в трудный для Отечества час.*

*Памятник Минину и Пожарскому был первым памятником в Москве, поставленным не в честь государя, а в честь народных героев. Средства на памятник были собраны по всенародной подписке.*



ГРАЖДАНИНУ МИНИНУ И КНЯЗЮ ПОЖАРСКОМУ  
БЛАГОДАРНАЯ РОССІЯ. ЛЬТА 1818



