

СКУЛЬПТУРА КАК ВИД ИСКУССТВА



СКУЛЬПТУРА – (ОТ ЛАТ. SKULPO – ВЫРЕЗАЮ, ВЫСЕКАЮ) – ЭТО ВИД ИЗОБРАЗИТЕЛЬНОГО ИСКУССТВА, ПРОИЗВЕДЕНИЯ КОТОРОГО ИМЕЮТ ОБЪЕМНУЮ ТРЕХМЕРНУЮ ФОРМУ.



Экспансия,
Нью-Йорк,
США.

Виды скульптур



Круглая скульптура – это вид скульптуры (статуя, группа, статуэтка, бюст), осматриваемой с разных сторон и окруженной свободным пространством.



Статуя - скульптурное (обычно в полный рост или более) изображение человека, животного, реже фантастического существа.



**Группа –
скульптурное
изображение двух и
более человек.**



Чижов М. А. Крестьянин в беде.



Статуэтка - маленькая скульптурная фигурка, обычно служащая комнатным украшением.



Бюст (франц. buste, от лат. bustum) - скульптурное изображение головы и верхней части тела человека (по грудь или по пояс).



Рельеф – изображение, в котором фигура представляется отчасти погруженной в плоский фон и выступающей из него.



Различают три вида рельефа.

I. Барельеф (фр. *bas-relief* — низкий рельеф) - изображение на плоскости, в котором фигура выступает из фона менее, чем на половину.



Барельеф пьедестала Александровской колонны.



Вавилонские барельефы.



Орфей, играющий для Аида и Персефоны.

2. Горельеф (фр. *haut-relief* — высокий рельеф) - скульптурное изображение на плоскости, в котором фигуры выступают более чем на половину своего объема. Некоторые элементы могут быть совсем отделены от плоскости. Распространённый вид украшения архитектурных сооружений; позволяет отобразить многофигурные сцены и пейзажи.



Пергамский алтарь.



Исаакиевский собор.

3. Контррельеф (от лат. contra - против и рельеф) - вид углубленного рельефа, представляющий собою как бы негатив барельефа. Получается от механического оттиска обычного рельефа в мягком материале (глина, воск) или при снятии с рельефа гипсовой формы. Был известен еще искусству Древнего мира.



Монументальная скульптура (памятники, монументы) – скульптура, связанная с архитектурной средой. Отличается значительностью идей, высокой степенью обобщения, крупными размерами



Монументально-декоративная скульптура включает все виды убранства архитектурных сооружений и комплексов (атланты, кариатиды, фризы, фонтанная, садово-парковая скульптура).



Атлант - мужская статуя в полный рост, архитектурная деталь, заменяющая колонну, пилястр, кронштейн по древнегреческому мифу о титане, держащем на плечах небесный свод.



Кариатида - колонна, опора в здании в виде женской фигуры.



Фриз (франц. frise), 1) в архитектурных ордерах средняя горизонтальная часть антаблемента, между архитравом и карнизом; в дорическом ордере членится на триглифы и метопы, в ионическом и коринфском иногда заполняется рельефами. 2) Декоративная композиция (изображение или орнамент) в виде горизонтальной полосы (наверху стены, на предмете, кайма на паркете или ковре и т.

д.).



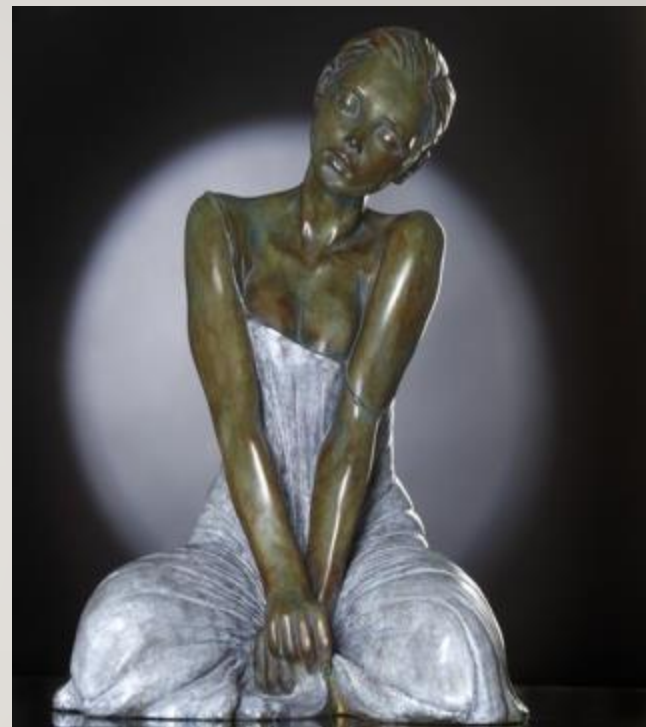
Фонтанная скульптура – скульптура, украшающая фонтаны.



Садово - парковая скульптура - разновидность скульптуры, предназначенная для отделки и украшения садов и парков. Может иметь как декоративный, пропагандистский, обучающий, так и мемориальный характер. Имеет давнюю и устойчивую традицию в искусстве Западной



Станковая скульптура – скульптура, не зависящая от среды, имеет размеры, близкие к натуре или меньшие, и конкретное углублённое содержание.



Миниатюрная скульптура (среди искусствоведов более распространено название **«мелкая пластика»**) — род объёмных сюжетных или монофигурных изображений небольших размеров, обыкновенно не превышающих 10 - 15 сантиметров по высоте, создаваемых из самых различных материалов.



Скульптура малых форм развивается по двум направлениям — как искусство массовых вещей и как искусство неповторимых, единичных произведений. Жанры и направления малой скульптуры — портрет, жанровые композиции, натюрморт, пейзаж.



Скульптура из металла: фантазии художников и скульпторов.



Скульптура из металла: художественное литье, ковка, чеканка





**Кинетическая
скульптура —
разновидность
искусства, в котором
обыгрываются эффекты
реального движения.**



Ледяная скульптура — художественная композиция, выполненная из льда.





Снежная скульптура — художественная композиция, выполненная из снега





Песчаная скульптура — художественная композиция,
выполненная из песка.



Бумажная скульптура – скульптурное изображение, выполненное из бумаги.



Подводная скульптура

Подводный музей скульптур, Канкун, Мексика



Химеры



Горгуль и





Спасибо за

внимание!

