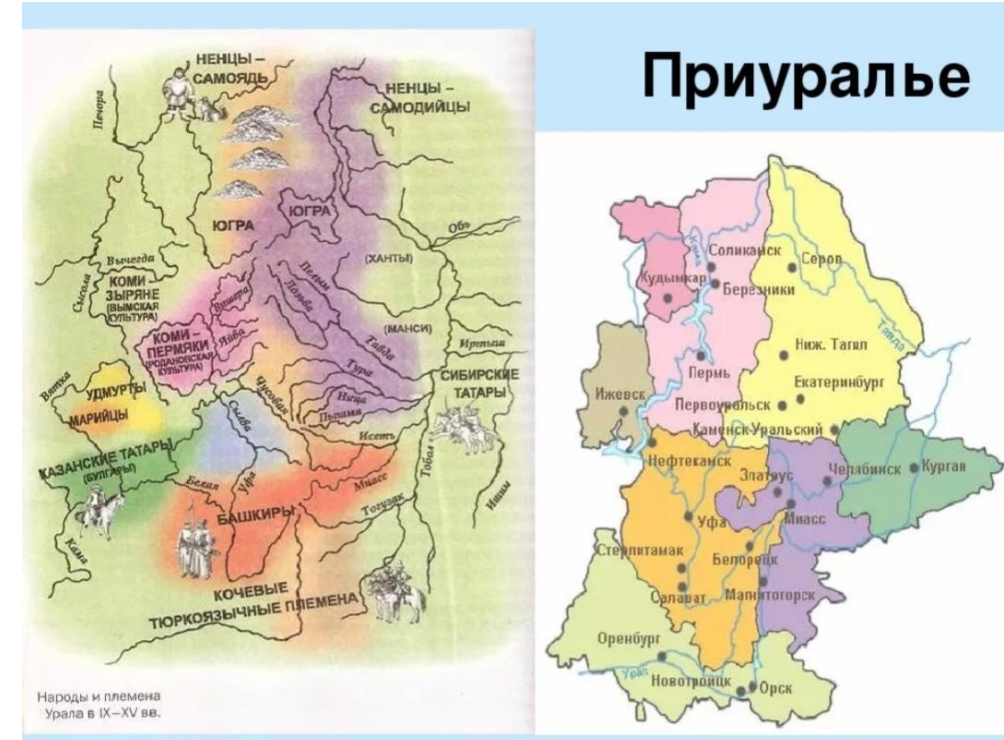


ПРЕЗЕНТАЦИЯ НА ТЕМУ :ЭКОМАРШРУТ ПРИУРАЛЬЯ.



ВЫПОЛНИЛА:КОРЖОВА
ВИКТОРИЯ
Учащаяся 7 «А» КЛАССА.
РУКОВОДИТЕЛЬ:ЧЕРНЫШЕВА
НАТАЛЬЯ ДМИТРИЕВНА

2021.

Цель маршрута

Ознакомление с природой и географией Приуралья

Развитие экскурсионного туризма в национальном парке

Развитие экологического мировоззрения

Наименование государственного национального парка

Национальный парк «Югыд ва».

Наименование экскурсионного экологического маршрута

Экологический маршрут «Одинокий Незнакомец»

Протяженность маршрута

120 км автотранспортом до КОП «Верхний Щугор», далее пеший путь – 5 км подъем до границы Европы и Азии, где находится стела, далее пеший путь 6 км до стены останцев «Незнакомец».

Предполагаемое время маршрута

2 дня.

Способ передвижения посетителей по маршруту

Автотранспорт, пеший путь.

Сезонность использования маршрута.

Июнь-сентябрь.

Предельно допустимые нагрузки на экскурсионную тропу.

Не более 3 групп в неделю, не более 5-7 человек в группе.

Требования к режиму пребывания на маршруте.

- Соблюдение режима особой охраны национального парка, техники безопасности на маршруте, правил пожарной безопасности.
- Запрещается подъем на геологические памятники природы (скальные останцы), в целях предотвращения от разрушения.

КОП «Верхний Щугор»

**Скальные
останцы
«Незнакомец»**

г. Мань - Янкеч
(Man-Yanketch)

г. Ойка - Ньер
(Oyka-Nyer)

г. Ярута
(Yaruta)

г. Ярута - Сяхал
(Yaruta-Syaha)

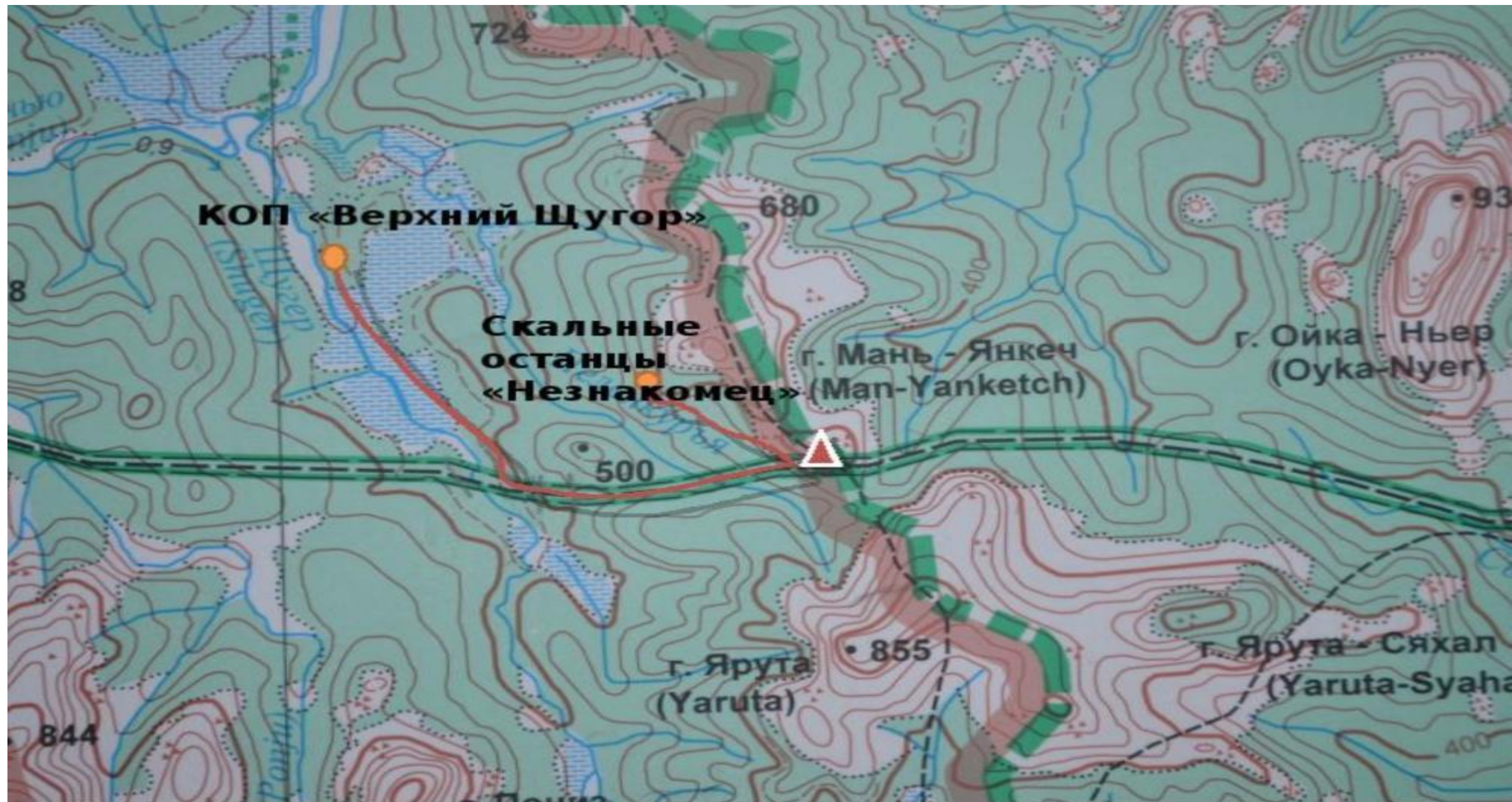
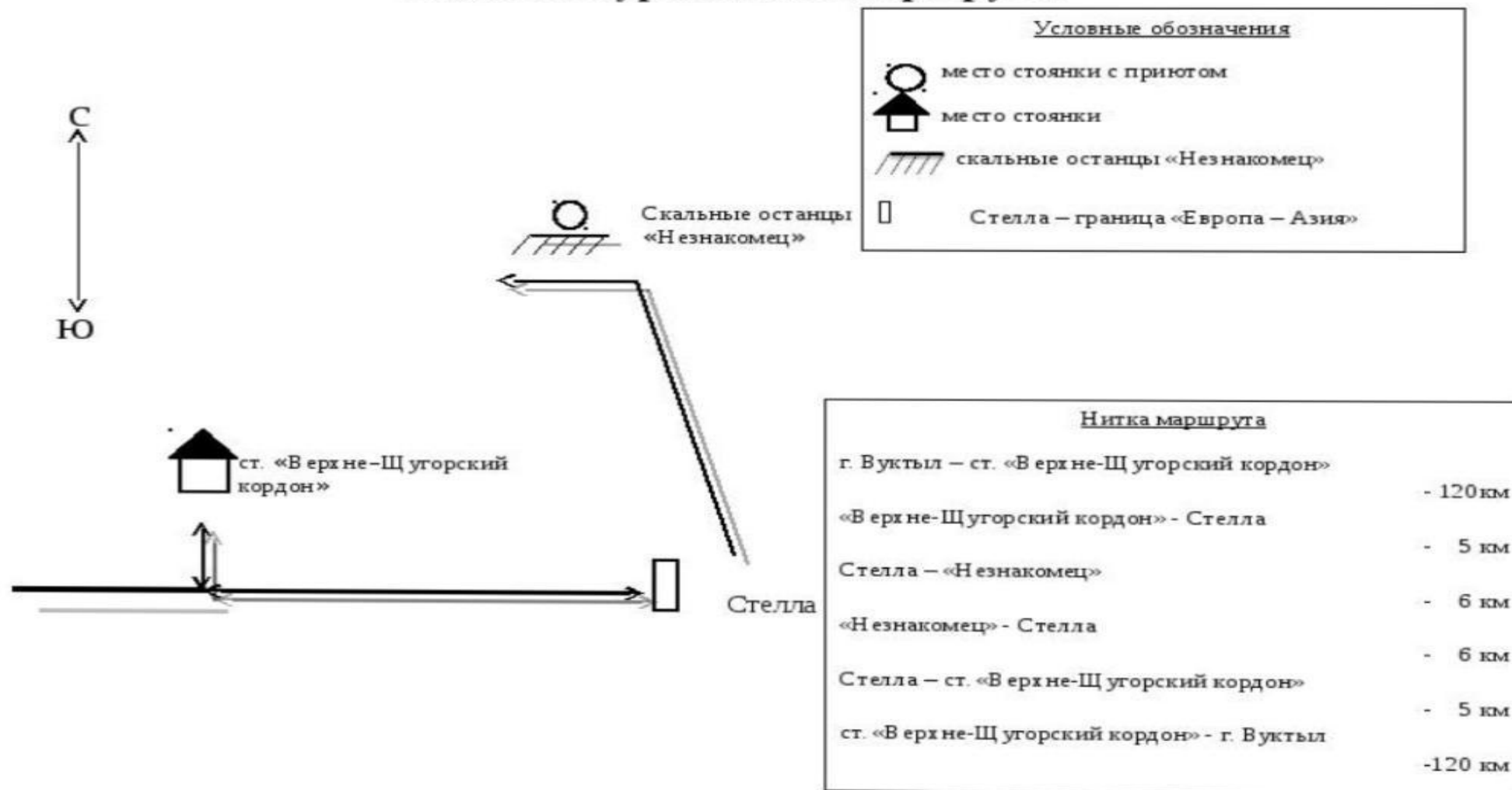


Схема экскурсионного маршрута.



Описание маршрута



Маршрут начинается с небольшого города-газовиков Вуктыл, расположенного на правом берегу одной из десяти крупнейших рек Европы Печора, протяженность которой составляет 1800 км. На автомашине туристы 120км до КОП «Верхний Щугор». Время пути занимает около трех часов. КОП «Верхний Щугор» из себя представляет оборудованный туристический приют. В который входят: гостевой дом (рассчитан на 10 человек), балок для рабочего персонала, объемная беседка, баня, стоящая на берегу р. Щугор, оборудованное кострище.

Далее наше небольшое экологическое путешествие проходит вдоль промысловой автодороги, до границы двух частей света Европы и Азии, где установлена пограничная стела. И до вершины перевала горного массива Ярута. Пеший путь займет 5 км. Затем экологическая тропа сворачивает на север и пролегает по таежной межгорной долине между водными потоками Пеленкуръя (приток реки Шугор) и Яны-Манья (приток великой, западно-сибирской реки Обь). Тропа проходит вдоль границы между республикой Коми и Ханты-Мансийским автономным округом. Цель нашего путешествия расположена на массиве горы Мань-Янкеч. Высшая точка массива, вершина высотой 680 м над уровнем моря.



Массив Мань-Янкеч представляет из себя плотообразную возвышенность со множеством отдельно стоящих скал и останцев. Имеет крестообразную форму вытянутую в северном направлении и являет собой южное начало хребта Яны-Янкеч, уходящего на север более чем на 150 км. Подъем на Мань-Янкеч – это пологий склон плавно выводящий из предгорной тайги в зону альпийских лугов и далее в горную тундру. Там то нас и ожидает одинокий «Незнакомец», получивший некогда это название в силу того что, его ландшафтные формы эрозийного выветривания выделяются на фоне окружающих его скал и вершин. Поднявшись на плато мы увидим перед собой грандиозную природную стену протяженностью более 100 м.





Данная стена состоит из двадцати, скальных выходов различных пород высотой свыше 50 м, отделенных друг от друга только, трещинами, развалами и курумниками. Каждая из них имеет необычное расположение в гряде и оригинальную, не повторяющуюся форму, которые им придали долгие тысячелетия, вода и сильные морозы.

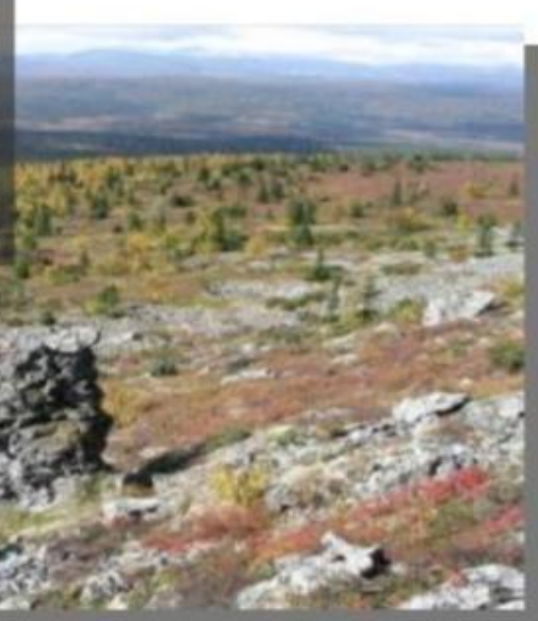
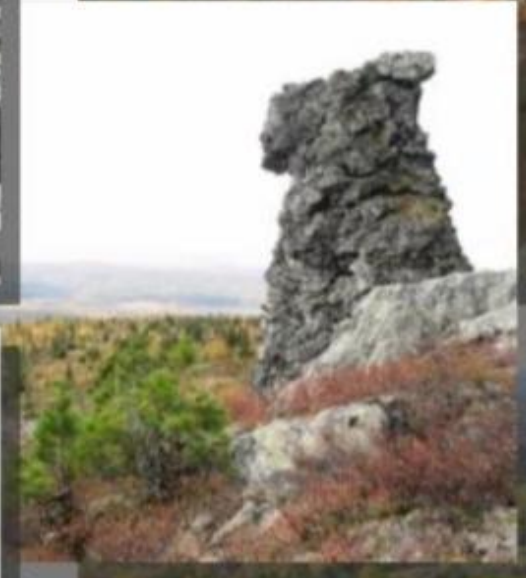
Массив сложен как из вулканических пород а именно, ультраосновных интрузий и базальтов, так и из осадочных пород Силурийского и Девонского периодов. Некогда, а именно 300 миллионов лет назад «Незнакомец» являлся основанием вулкана, который ныне полностью исчез, оставив после себя скалы, похожие на развалины древнего замка. Эти скалы являют собой застывшие древние лавовые потоки.



У подножия «Незакомца» мы можем встретить такие редкие растения как «родиола розовая» (золотой корень), «пион уклоняющийся» (марьян корень, марьямоль), «купальница европейская». Все эти растения занесены в красные книги Республики Коми и Российской Федерации. Также на склонах большими полянами процветает княженика (поляника), которая за нежный, ни на что не похожий вкус и аромат считается на Севере самой ценной ягодой. Её не высокие кустики растут в сухих и солнечных местах. На пути к «Незнакомцу» в предгорной тайге мы увидим кедр, лиственницу, ель, «танцующую березу», можжевельник, а также ягоды которыми так славится Север, а именно бруснику, чернику, голубику, морошку, костянику. Все это представляет собой уникальное гармоничное сосуществование несокрушимых скал и хрупких растений.









**СПАСИБО ЗА
ВНИМАНИЕ!**

