

ФГБОУ ВО "Смоленский государственный медицинский университет"
Министерства здравоохранения Российской Федерации

«Влияние системных заболеваний соединительной ткани на состояние пародонта»

РАБОТУ ПОДГОТОВИЛИ: СТУДЕНТЫ 3 КУРСА
СТОМАТОЛОГИЧЕСКОГО Ф-ТА
АНТИПОВ М.А., ЗЛОБИН Э.Г.,
НАУЧНЫЙ РУКОВОДИТЕЛЬ: К.М.Н., АССИСТЕНТ
СЁМЧЕНКОВА МАРИНА ЮРЬЕВНА

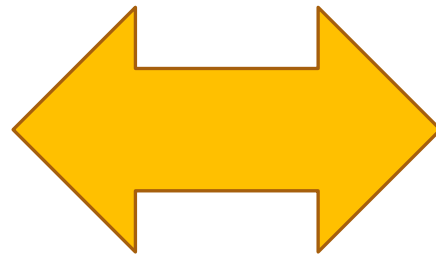
Системные заболевания соединительной ткани (СЗСТ)



Хронический генерализованный пародонтит (ХГП)

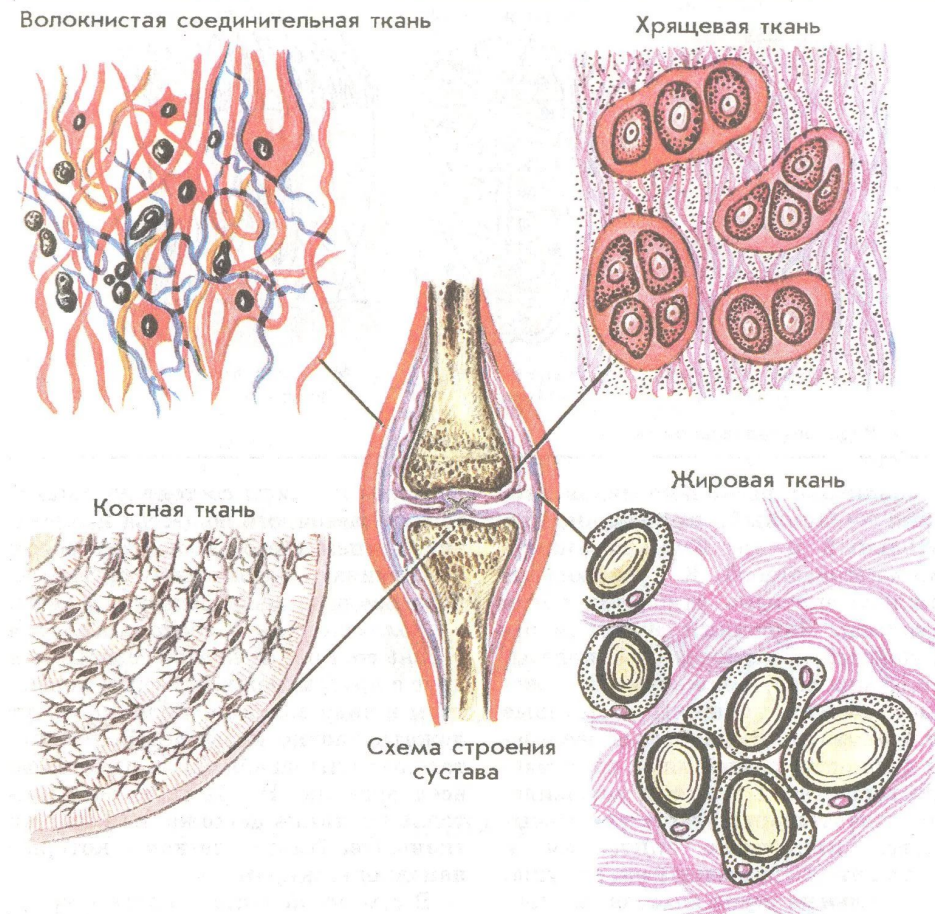


Сопряженности патологических состояний

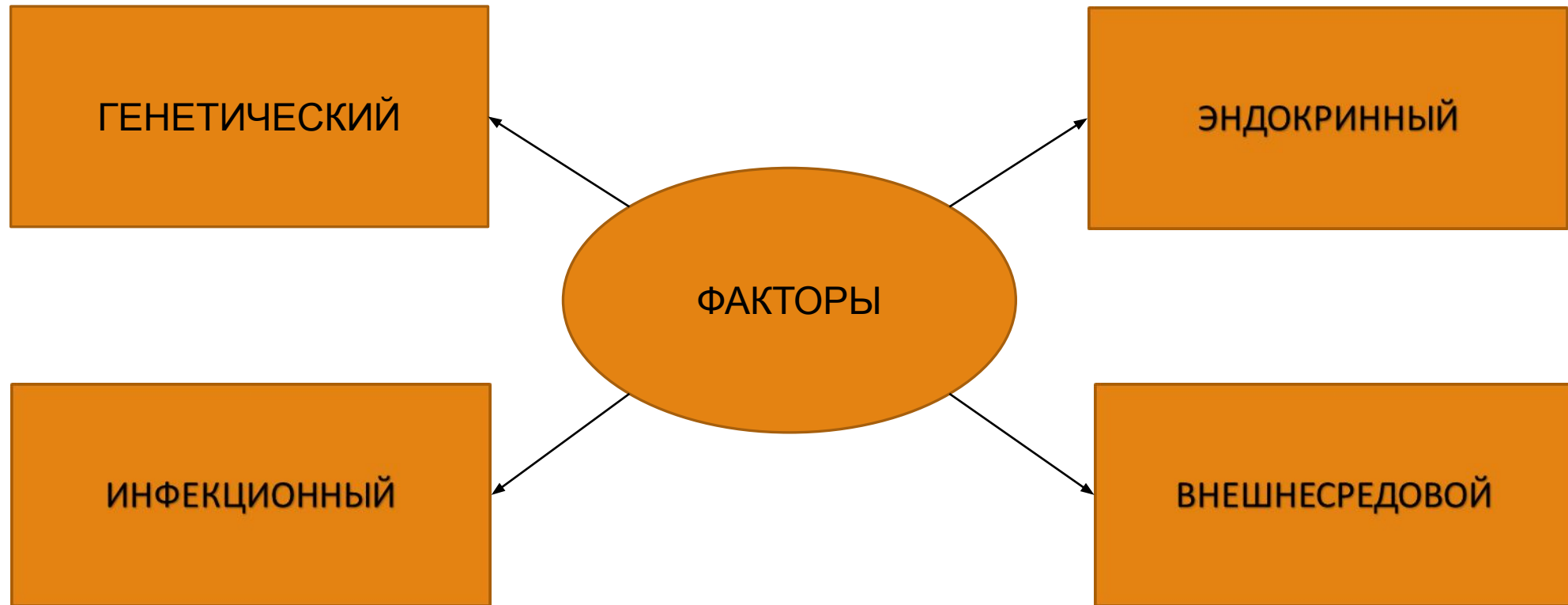


Классификация СЗСТ

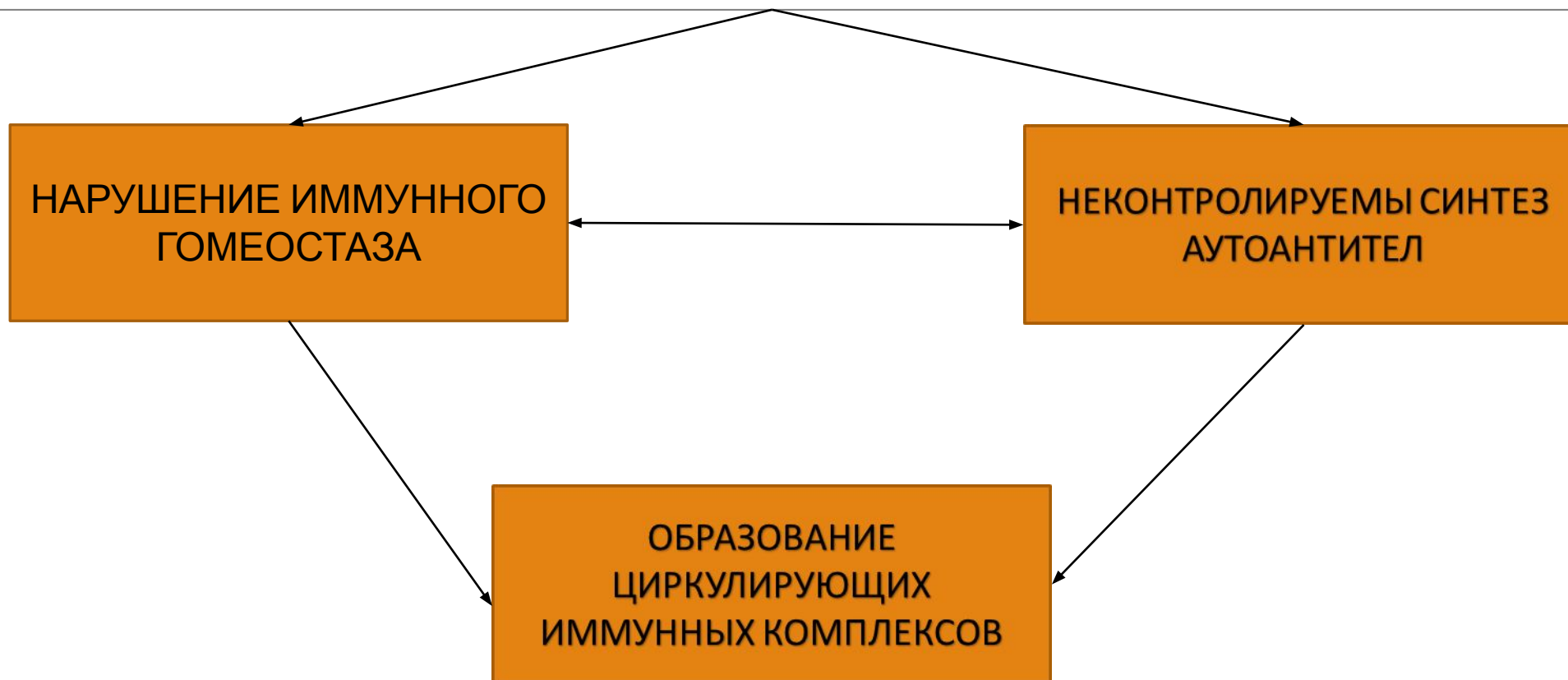
1. Системная красная волчанка;
2. Системная склеродермия;
3. Диффузный фасциит;
4. Дерматомиозит (полимиозит) идиопатический;
5. Болезнь (синдром) Шегрена;
6. Смешанное заболевание соединительной ткани (синдром Шарпа);
7. Ревматическая полимиалгия;
8. Рецидивирующий полихондрит;
9. Рецидивирующий панникулит (болезнь Вебера – Крисчена);
10. Системный васкулит.



Этиология СЗСТ



Патогенез СЗСТ



Системная красная волчанка (СКВ)



Системная склеродермия



Ревматоидный артрит (РА)



Влияние системных заболеваний соединительной ткани на состоянии органов и тканей полости рта

1. Кожные покровы лица;
2. Твердые ткани зубов;
3. Слизистая оболочка полости рта;
4. Ткани пародонта;
5. Челюстные кости;
6. Слюнные железы.

