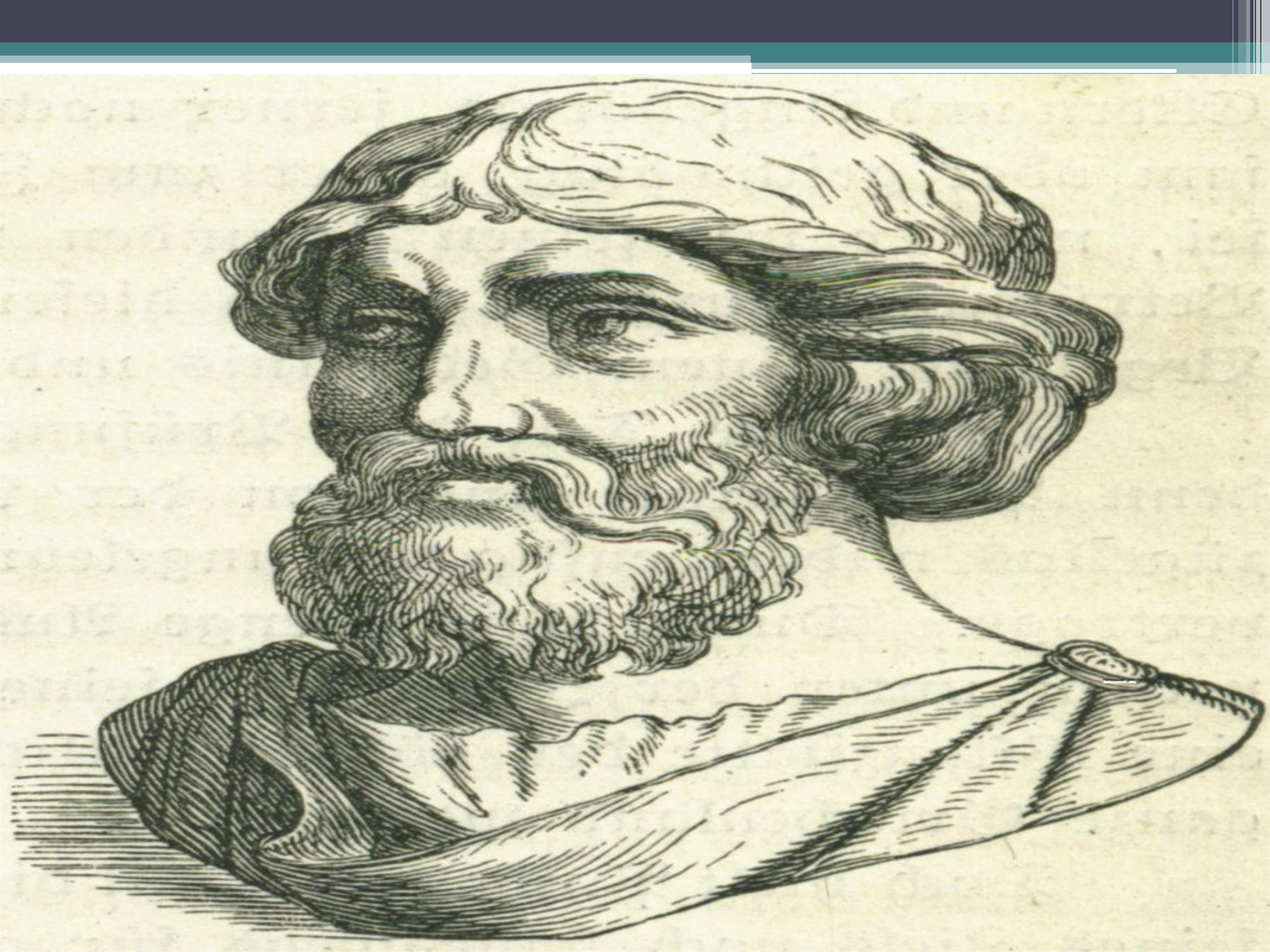


Пифарог

Выполнил: Кинзябулатов Фарух
8 класс

Биография

- Историю жизни Пифагора трудно отделить от легенд, представляющих его в качестве совершенного мудреца и великого учёного, посвящённого во все таинства [греков](#) и [варваров](#). Ещё [Геродот](#) называл его «величайшим эллинским мудрецом»^[2]. Основными источниками по жизни и учению Пифагора являются сочинения философа-неоплатоника [Ямвлиха](#) (242—306 гг.) «*О Пифагоровой жизни*»; [Порфирия](#) (234—305 гг.) «*Жизнь Пифагора*»; [Диогена Лаэртского](#) (200—250 гг.) кн. 8, «*Пифагор*». Эти авторы опирались на сочинения более ранних авторов, из которых следует отметить ученика [Аристотеля Аристоксена](#) (370—300 гг. до н. э.) родом из [Тарента](#), где сильны были позиции пифагорейцев. Таким образом, самые ранние известные источники об учении Пифагора появились лишь 200 лет спустя после его смерти. Сам Пифагор не оставил сочинений, и все сведения о нём и его учении основываются на трудах его последователей, не всегда беспристрастных.



Родители

- Родителями Пифагора были Мнесарх и Партенида с острова [Самос](#). Мнесарх был камнерезом ([D. L.](#)); по словам же Порфирия он был богатым купцом из [Тира](#), получившим самосское гражданство за раздачу хлеба в неурожайный год. Первая версия предпочтительнее, так как [Павсаний](#) приводит генеалогию Пифагора по мужской линии от Гиппаса из [пелопоннесского](#) Флиунта, бежавшего на Самос и ставшего прадедом Пифагора^[3]. Партенида, позднее переименованная мужем в Пифаиду, происходила из знатного рода Анкея, основателя греческой колонии на Самосе

Решение пифагора

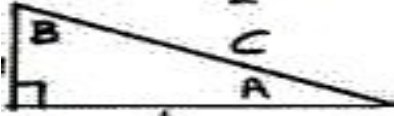
$$\begin{aligned} \text{Area} &= 4 \triangle + \text{little square} \\ &= 4\left(\frac{1}{2}ab\right) + c^2 \\ &= 2ab + c^2 \end{aligned}$$

$$\text{Area} = (a+b)(a+b)$$

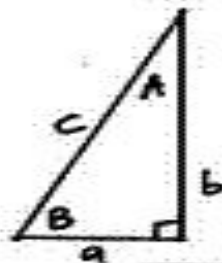
	a	b
a	a ²	ab
b	ba	b ²

$$\begin{aligned} 2ab + c^2 &= a^2 + ab + ba + b^2 \\ &= a^2 + 2ab + b^2 \\ c^2 &= a^2 + b^2 \end{aligned}$$

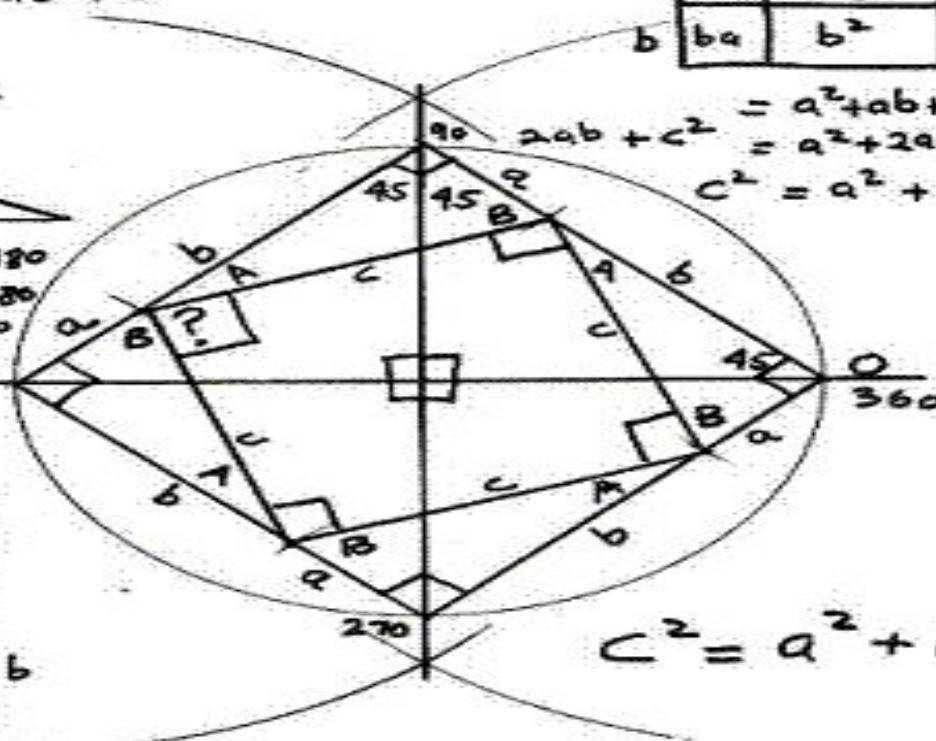
Area = $\frac{1}{2}ba$



$$\begin{aligned} \angle A + \angle B + \angle C &= 180 \\ \angle A + \angle B + 90 &= 180 \\ \angle A + \angle B + ? &= 180 \\ ? &= 90 \end{aligned}$$



Area = $\frac{1}{2}ab$



$$c^2 = a^2 + b^2$$

На заметочку 😊

Значение теоремы Пифагора

Теорема Пифагора- это одна из самых важных теорем геометрии. Значение её состоит в том, что из неё или с её помощью можно вывести большинство теорем геометрии.



СПАСИБО ЗА ВНИМАНИЕ!



