

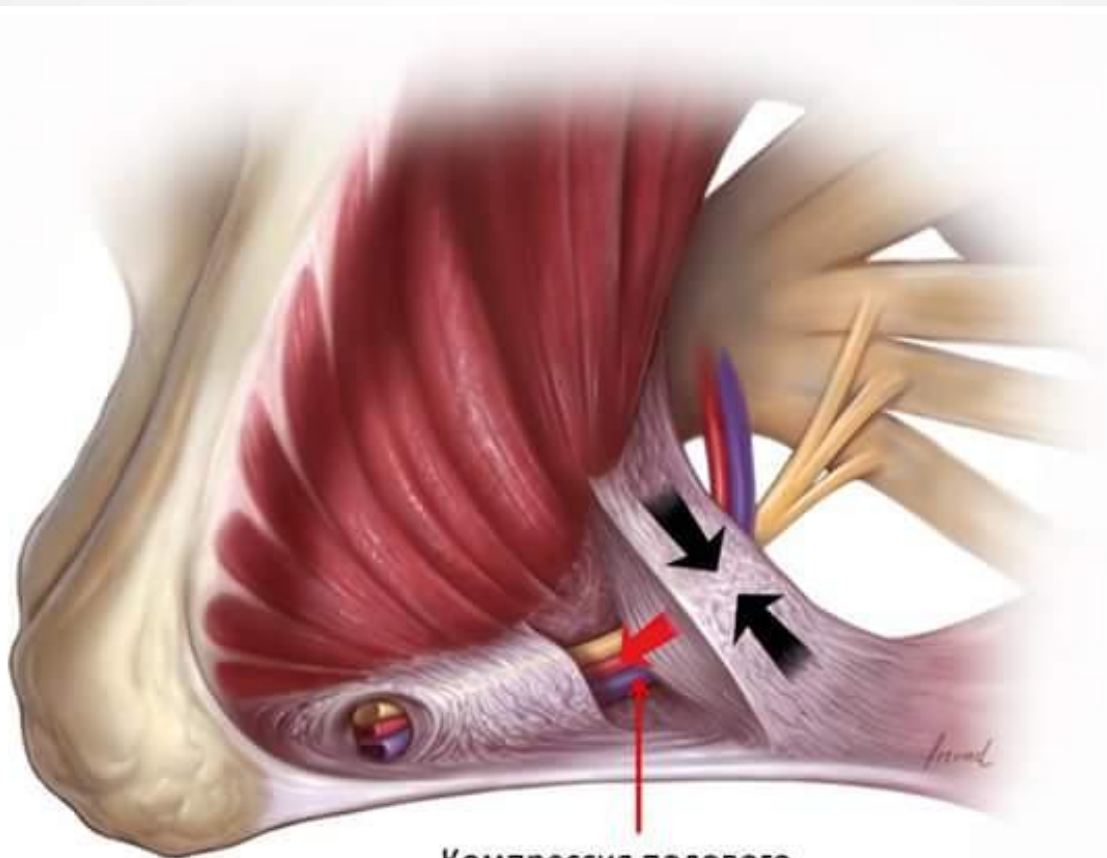
ФГАОУ ВО Первый МГМУ им. И.М. Сеченова
Минздрава России (Сеченовский Университет)

Топографическая анатомия женского малого таза



Выполнила: Полякова
Наталия Юрьевна
студентка 4 курса
группы 500-04

Канал Алькака



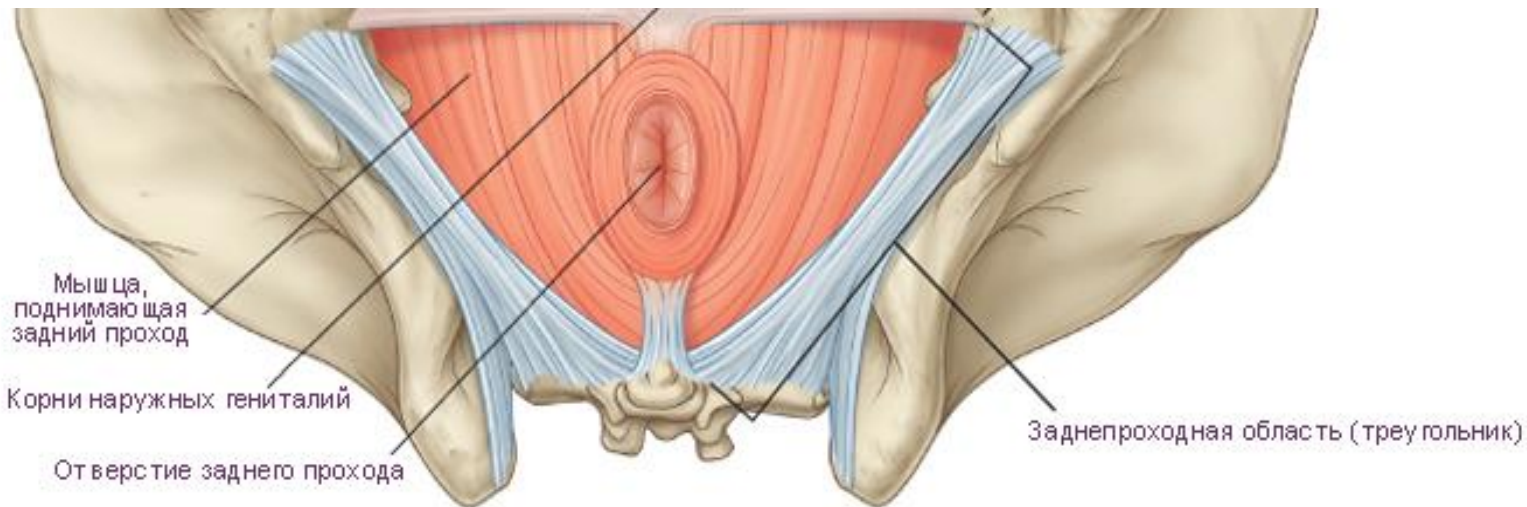
Компрессия полового
нерва в канале Алкока

Диафрагма

Мышца, поднимающая задний проход

- лобково-копчиковая мышца
- подвздошно-копчиковая мышца.

лобково-влагалищная мышца
лобково-заднепроходная мышца
□ соединяются с наружным сфинктером заднего прохода.
лобково-прямокишечная мышца
□ функция континенции





Ход брюшины в малом тазу

Этажи брюшины:

Брюшинный

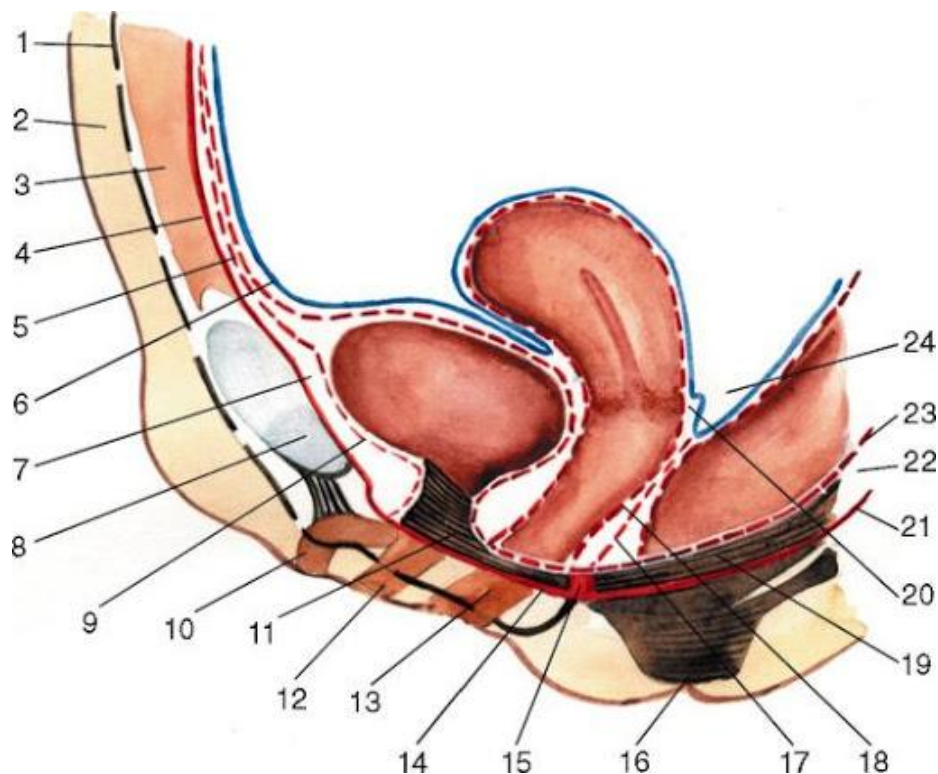
Подбрюшинный

Промежностный

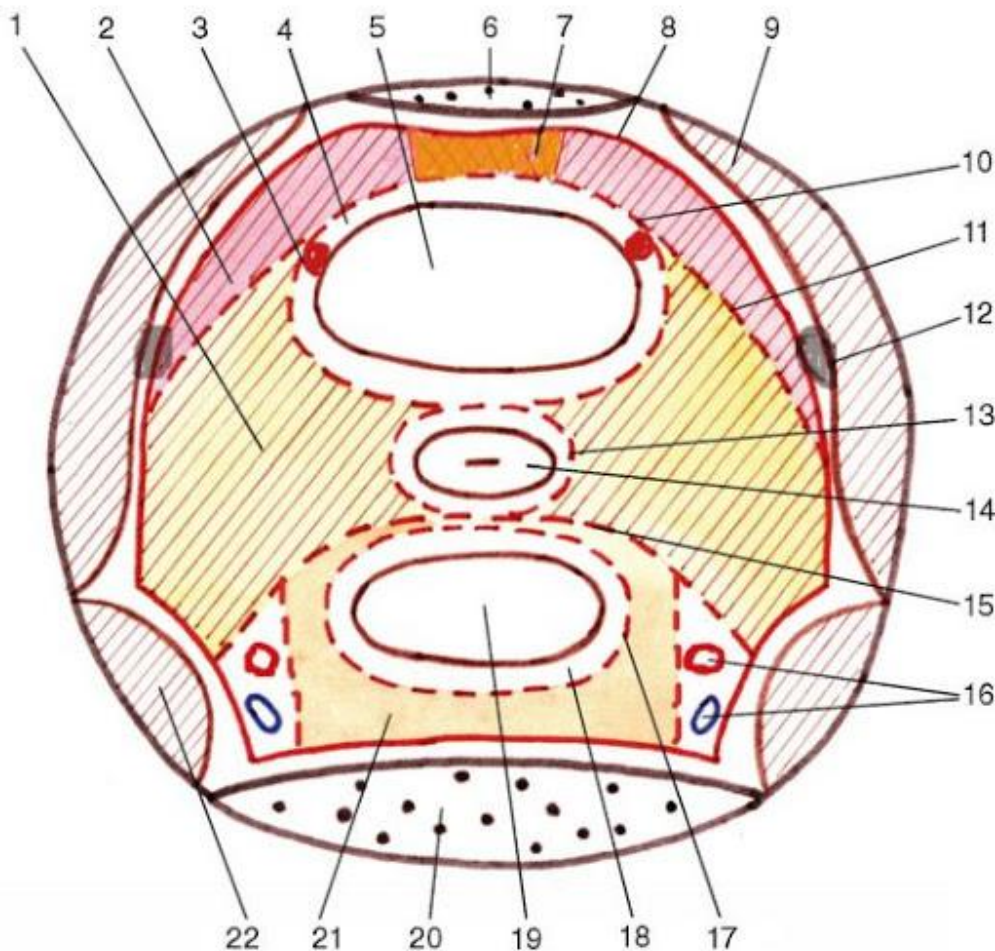
Углубления:

Пузырно-маточное

Прямокишечно-маточное
(Дугласово пространство)



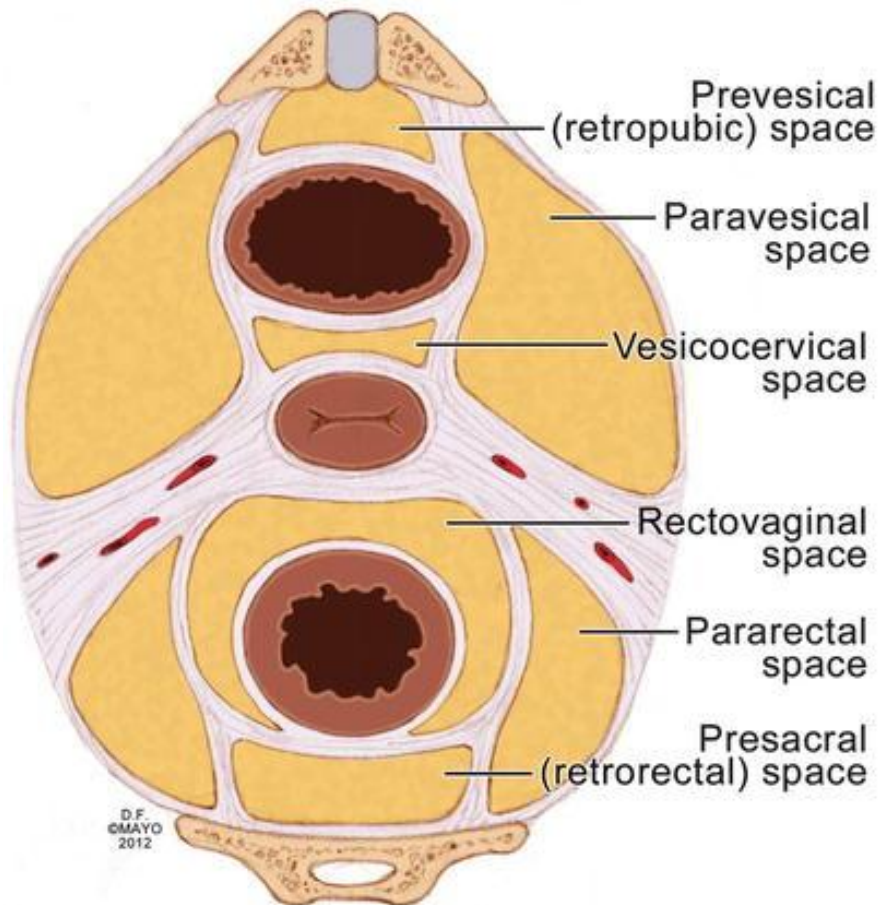
Клетчаточные



- 1 – латеральное пр-во; 2 – предпузырное пр-во; 3 – пупочная артерия;
 4 – околопузырное пр-во; 5 – мочевого пузыря; 6 – симфиз;
 7 – верхняя фасция диафрагмы таза; 8 – фасция таза;

- 9 – внутренняя косая мышца; 10 – висцеральная фасция МП;
Висцеральные клетчаточные пространства:
 11 – боковая фасциальная заслонка; околопузырное пространство;
 12 – запирающий канал; околовагинальное пространство;
 13 – влагалищная фасция; околошеечное пространство;
 14 – влагалищное кольцо; околокишечное пространство;
Паретальные клетчаточные пространства:
 15 – фасция предпузырного пространства;
 16 – внутренне-тазовые сосуды; предпузырное пространство;
 17 – висцеральная фасция прямой кишки; два латеральных пространства;
 18 – околопрямокишечное предкрестцовое пространство;
 19 – прямая кишка;
 20 – крестец;
 21 – предкрестцовое пр-во;
 22 – грушевидная мышца

Клетчаточные пространства



Парные:

Околопрямокишечное пространство

Околопузырное пространство

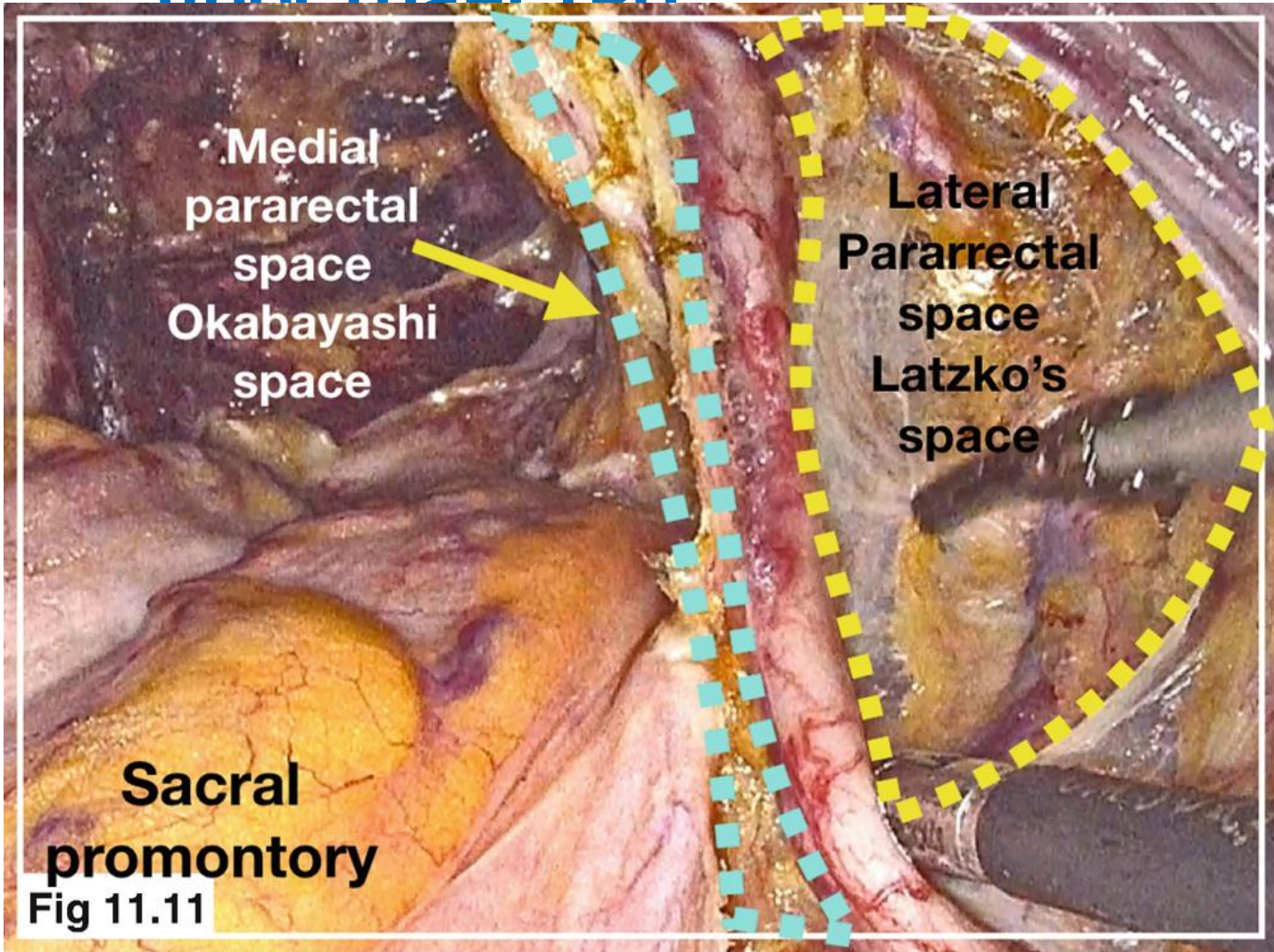
2. Одиночные:

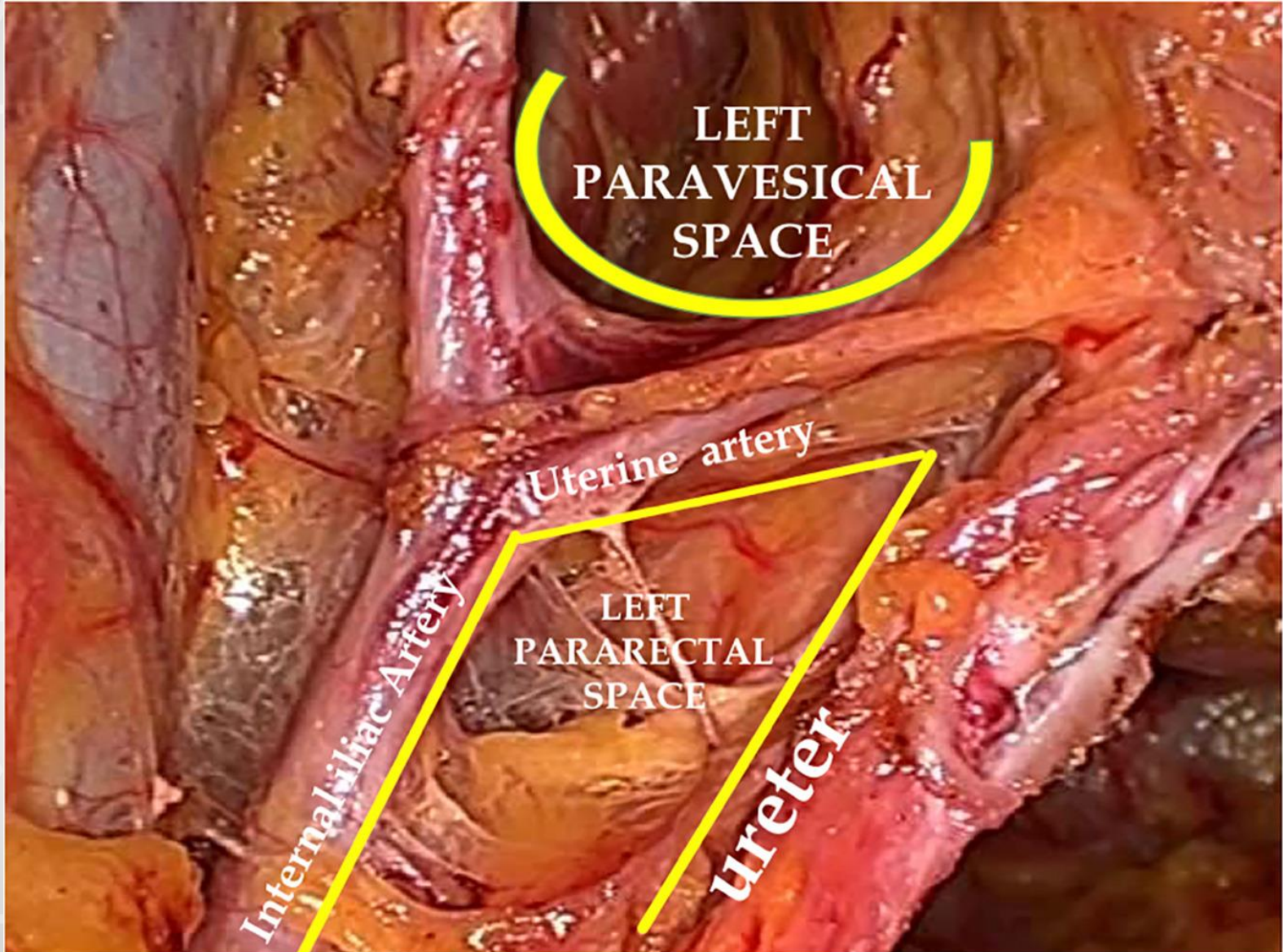
Предпузырное пространство

Ректовагинальное пространство

Ретроректальное или предкрестцовое пространство

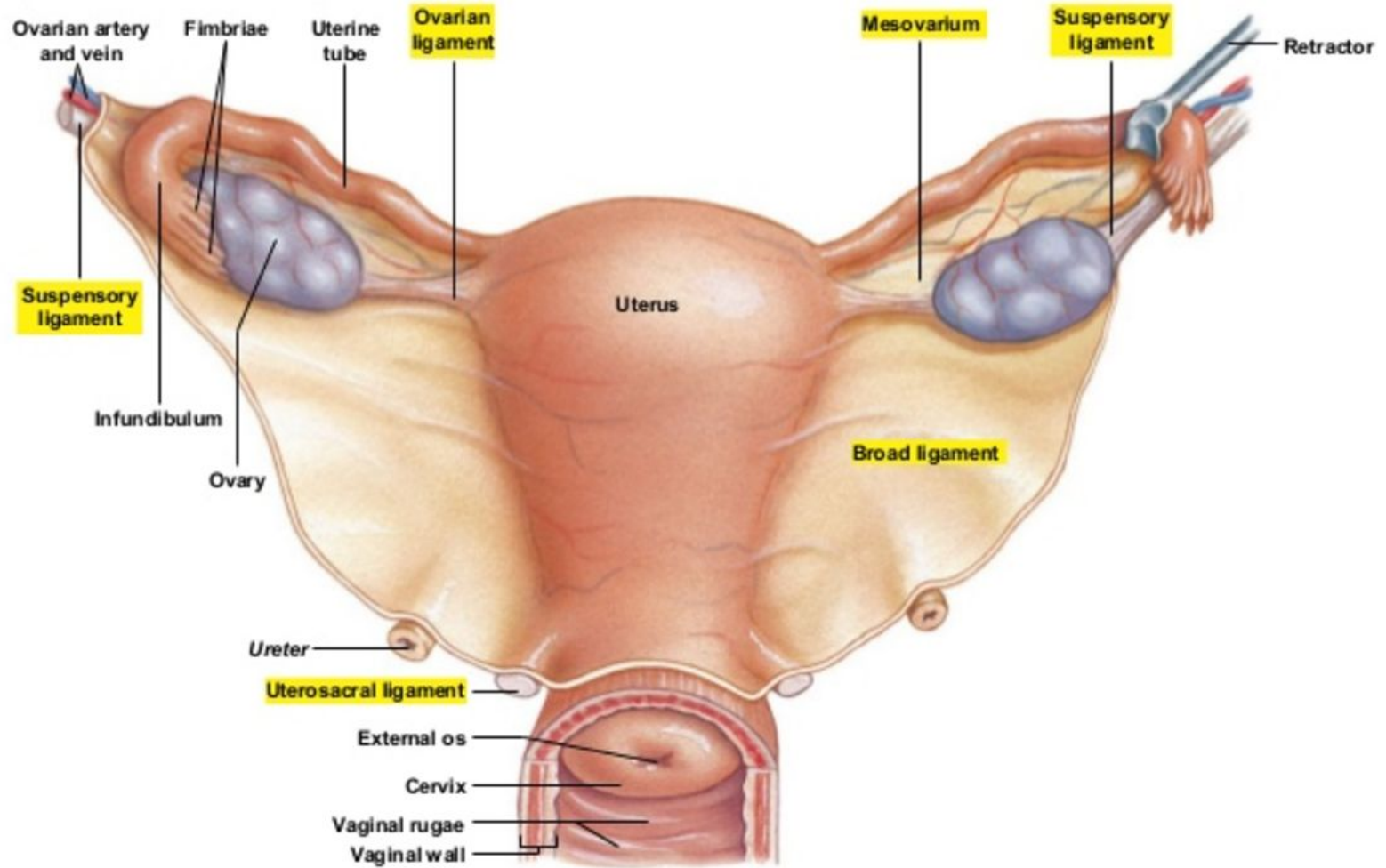
Параректальное пространство





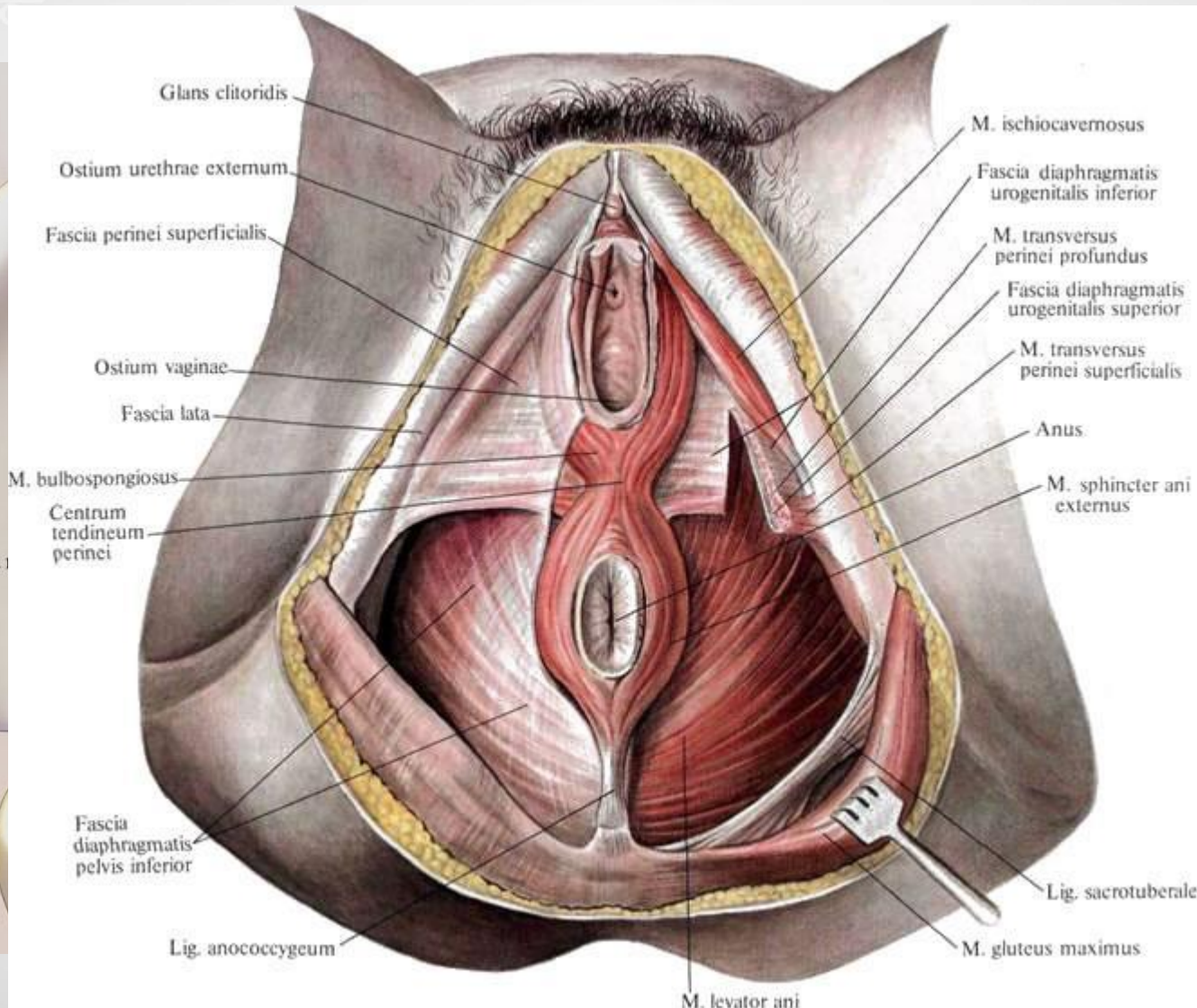
Топография органов в малом

Figure 27.11a The Ovaries, Uterine Tubes, and Uterus



Posterior view of the ovaries, uterine tubes, and uterus along with their supporting ligaments

Топография





**СПАСИБО ЗА
ВНИМАНИЕ!**