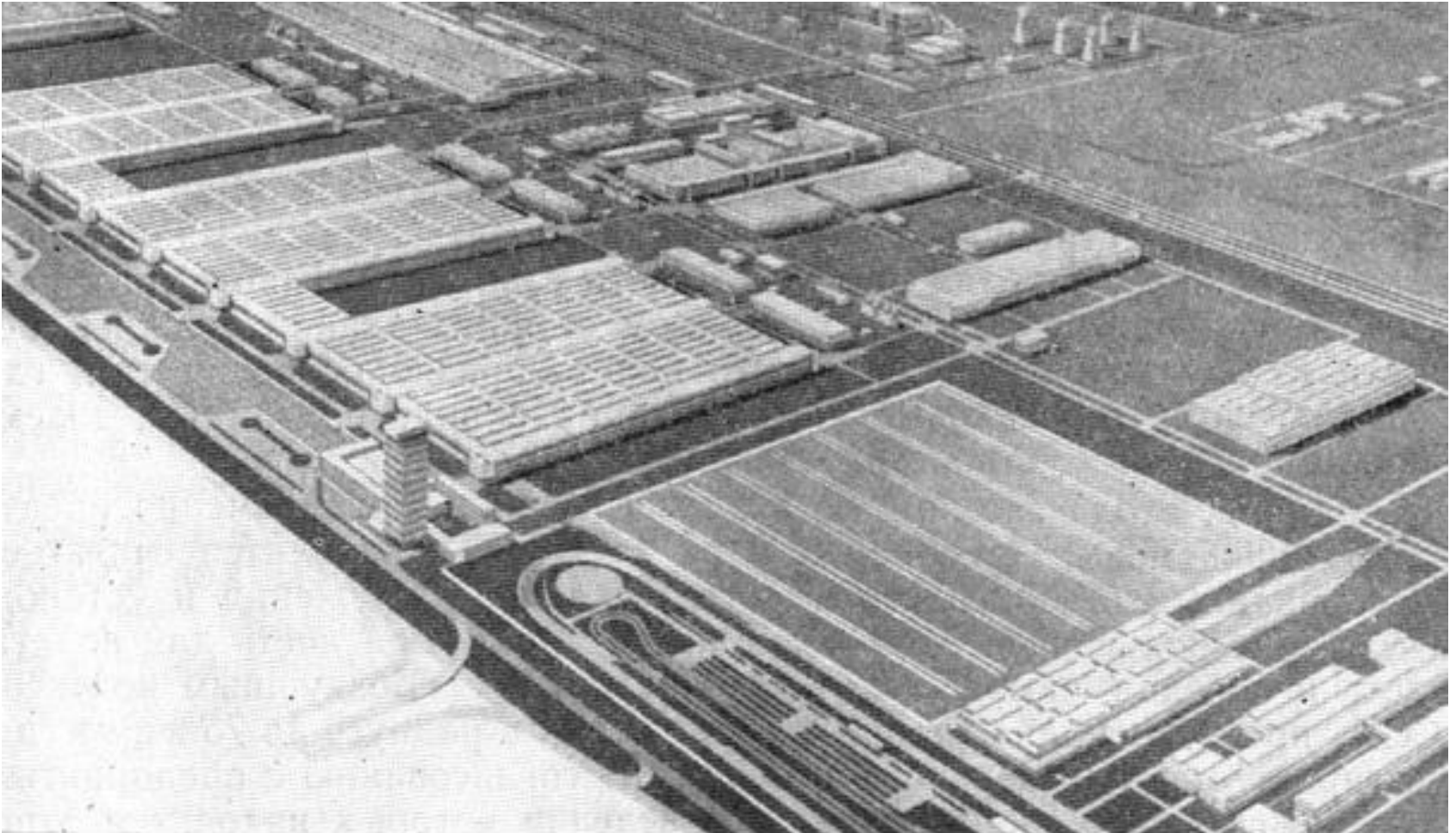


**ОСОБЕННОСТИ
ПЛАНИРОВОЧНОЙ
ОРГАНИЗАЦИИ
ПРОМЫШЛЕННЫХ
ТЕРРИТОРИЙ**

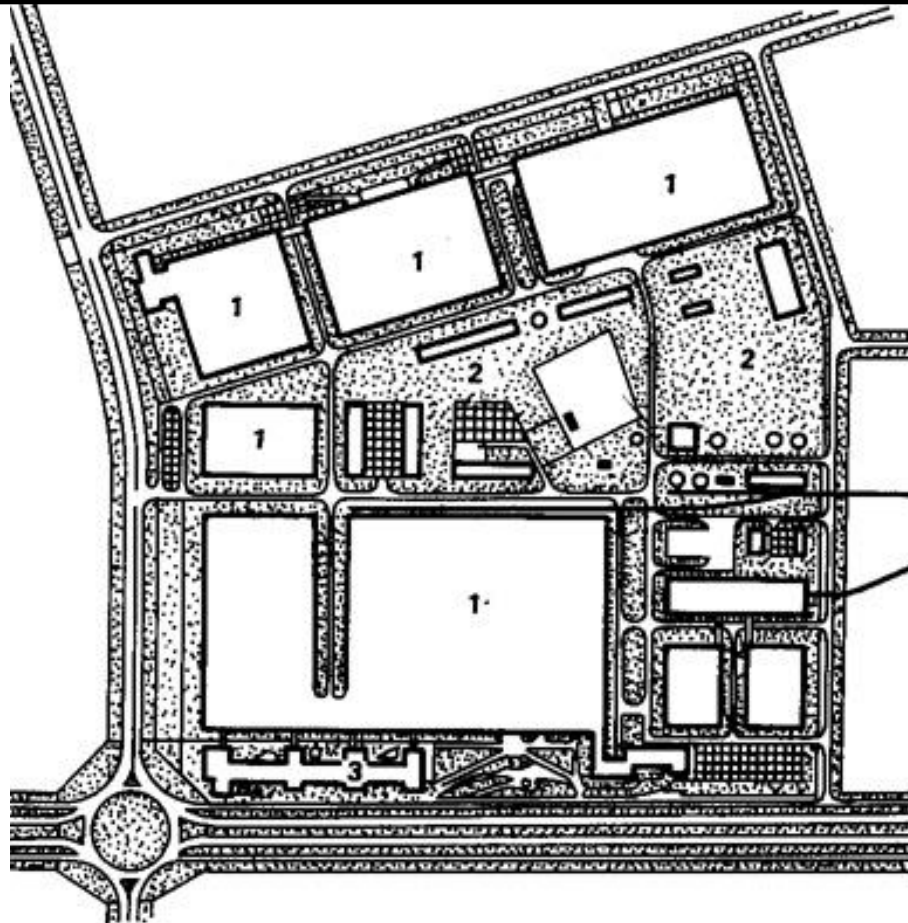
ПРОМЫШЛЕННАЯ ЗОНА НАСЕЛЁННОГО ПУНКТА



Площадка предприятия

Конкретная территория, занимаемая отдельным предприятием. Низовая структурно-планировочная единица производственной зоны.

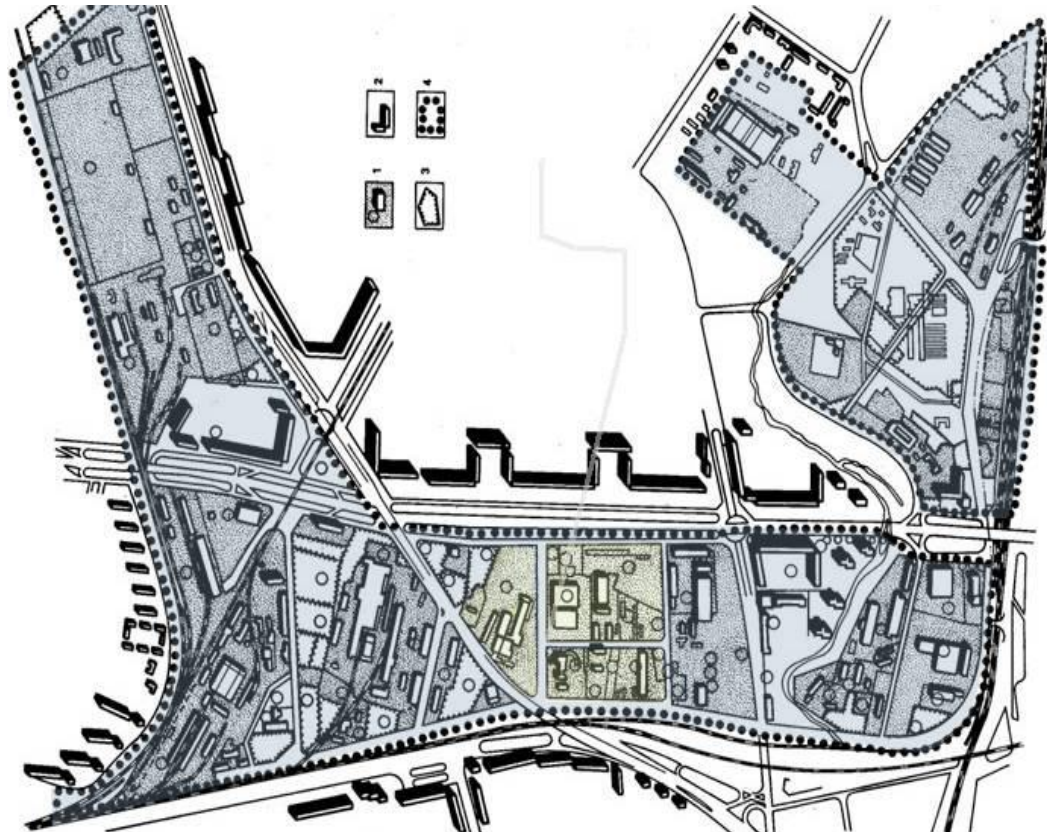
ПРОМЫШЛЕННАЯ ЗОНА НАСЕЛЁННОГО ПУНКТА



Промышленный узел

Группа предприятий на нескольких смежных площадках (запроектированный по единому архит.-планировочному замыслу) с общими кооперированными общеузловыми объектами вспомогательного, транспортного и инженерно-технического назначения

ПРОМЫШЛЕННАЯ ЗОНА НАСЕЛЁННОГО ПУНКТА



Промышленный район

Часть территории города, занятая одной или несколькими группами предприятий научно-техническими комплексами и другими объектами, связанными с производственными объектами, общественно-деловыми центрами, общеузловыми объектами вспомогательного, транспортного и инженерно-технического назначения

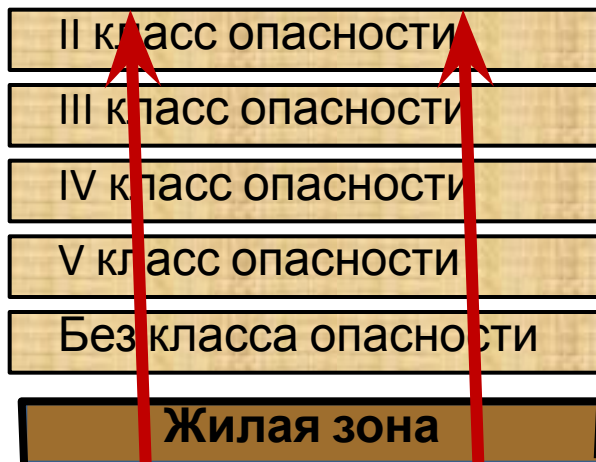
Внутренняя организация производственных зон

Принципы планировочной организации.

Принцип «СЛОЁНОГО ПИРОГА».

Данный принцип состоит в последовательном размещении производственных предприятий одно за другим удаляя предприятия от жилой зоны.

Такое последовательное удаление обусловлено в первом случае требованиями создания территориального разрыва между жилыми территориями и производственными объектам в соответствии с классом опасности объекта. Чем выше класс опасности, тем дальше объект. При этом, в границах разрыва, возможно размещение предприятия с меньшим классом опасности.



Таким образом может быть организовано последовательное размещение предприятий, не требующих организацию СЗЗ, далее предприятие 5 класса опасности, далее 4 класса и т.д.

Внутренняя организация производственных зон

Принципы планировочной организации.

Принцип «СЛОЁНОГО ПИРОГА».

Во втором случае данный принцип размещения обусловливается рекомендациями размещения наиболее «людоемких предприятий» в максимальном приближении к жилым зонам. Данный приём позволяет минимизировать перемещение больших масс работников в границах производственной зоны.

Как правило, наибольшее количество работников на единицу территории имеют предприятия, приборостроительного профиля, наименьшее количество работают на складских комплексах, предприятиях инженерного и транспортного обеспечения.



При этом передвижение в границах производственной зоны должны осуществляться по промышленным (городским) улицам и дорогам как с использованием личного, так и общественного транспорта

Внутренняя организация производственных зон

Принципы планировочной организации.

Принцип «СЛОЁНОГО ПИРОГА».

Во третьем случае данный принцип размещения обусловливается рекомендациями размещения наименее «травмоопасных при передвижении по территории производств» в максимальном приближении к жилым зонам. Данный приём позволяет минимизировать получение работниками травм в границах производственной зоны.

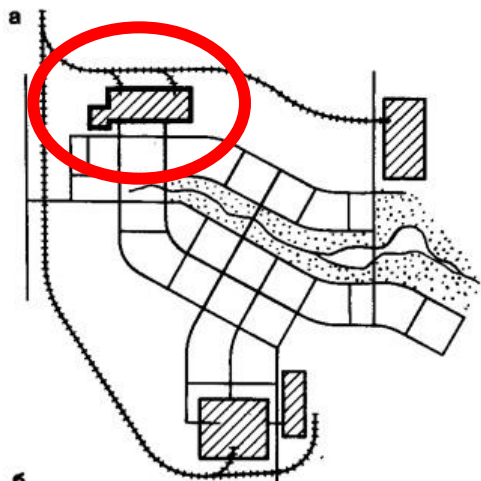
Как правило, наиболее «травмоопасными при передвижении по территории производства» являются складские комплексы, предприятия инженерного и транспортного обеспечения.



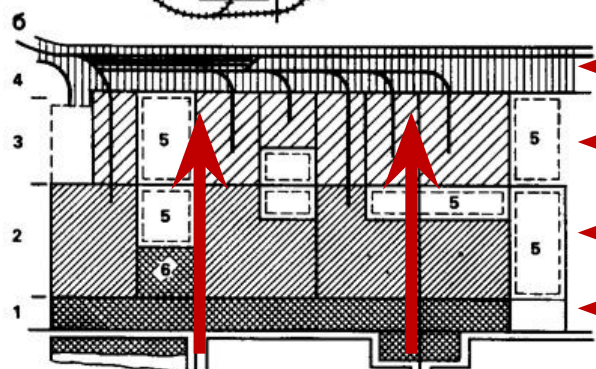
При этом передвижение в границах производственной зоны должны осуществляться по промышленным (городским) улицам и дорогам как с использованием личного, так и общественного транспорта

Внутренняя организация производственных зон

Реализация принципа «СЛОЁНОГО ПИРОГА» в зависимости от местонахождения производственной зоны относительно иных функциональных зон города



«ПАРАЛЛЕЛЬНОЕ РАЗМЕЩЕНИЕ»



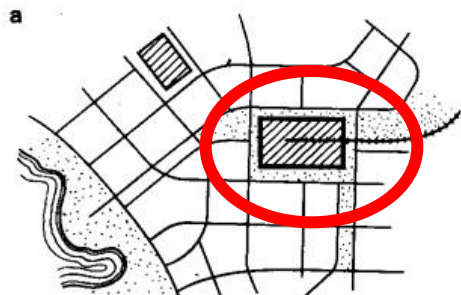
ЖИЛАЯ ЗОНА

- ← Инженерно-транспортные предприятия (внешний транспорт)
- ← «Грязные», «нелюдоёмкие» предприятия
- ← «Чистые», «людоёмкие» предприятия
- ← СЗЗ; Общие объекты производственной зоны

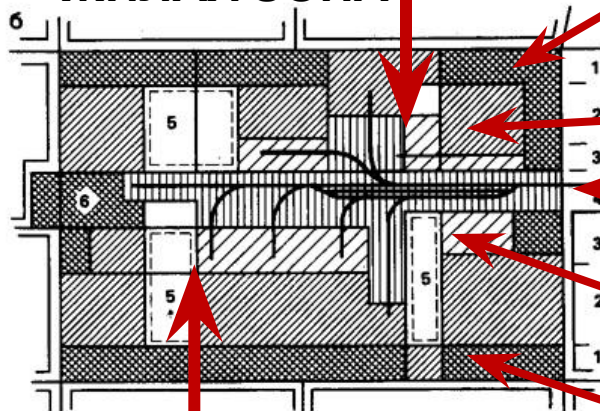
Внутренняя организация производственных зон

Реализация принципа «СЛОЁНОГО ПИРОГА» в зависимости от местонахождения производственной зоны относительно иных функциональных зон города

«В ОКРУЖЕНИИ ЖИЛЫХ ТЕРРИТОРИЙ»



ЖИЛАЯ ЗОНА



ЖИЛАЯ ЗОНА

СЗЗ; Общие объекты производственной зоны

«Чистые», «людоемкие» предприятия

Инженерно-транспортные предприятия (внешний транспорт)

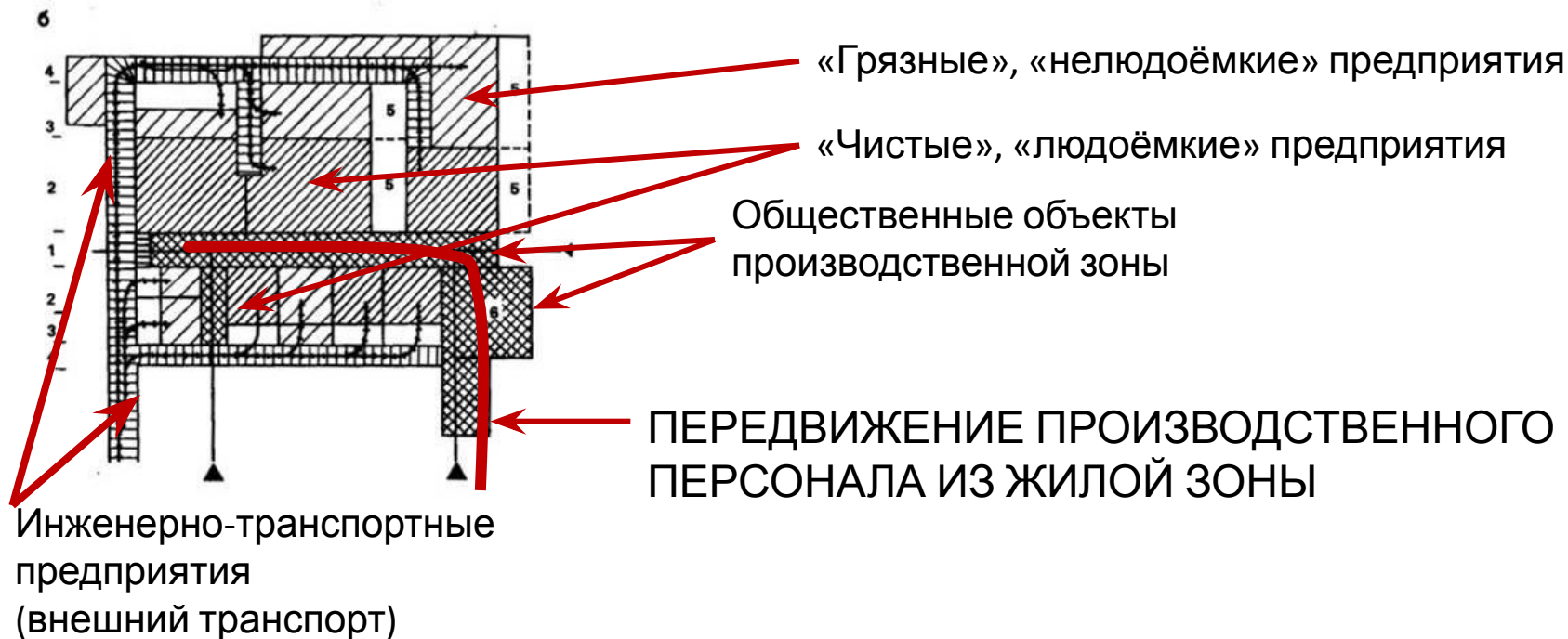
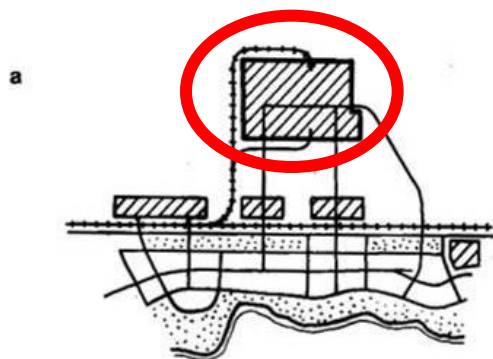
«Грязные», «нелюдоемкие» предприятия

СЗЗ; Общие объекты производственной зоны

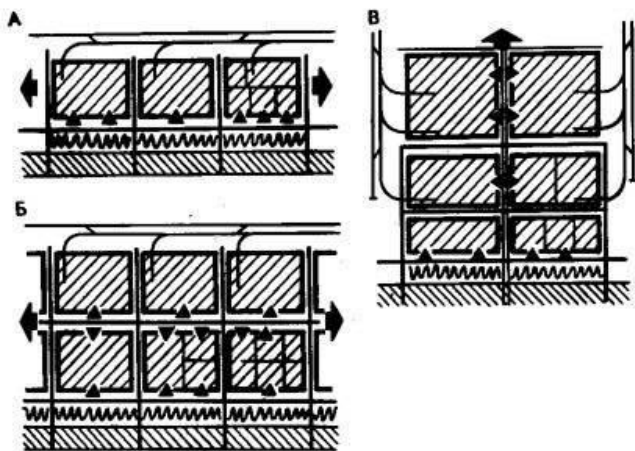
Внутренняя организация производственных зон

Реализация принципа «СЛОЁНОГО ПИРОГА» в зависимости от местонахождения производственной зоны относительно иных функциональных зон города

«С ГЛУБИНЫМ ВВОДОМ ОБЩЕГОРОДСКИХ СТРУКТУР»



Внутренняя организация производственных зон Принцип «ПЛАНИРОВОЧНОГО МОДУЛЯ».

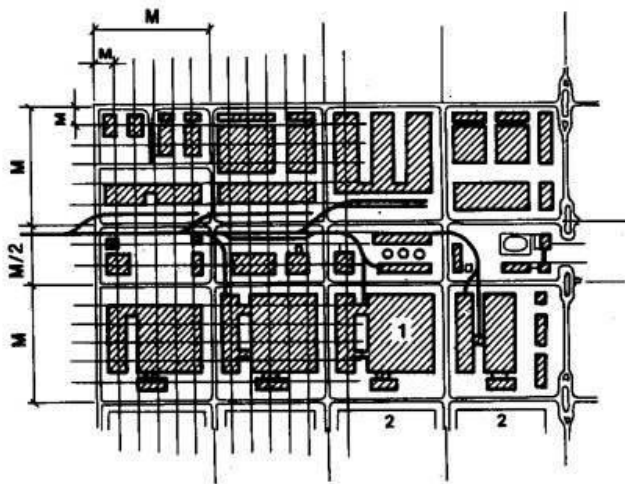


Данный принцип базируется на использовании строительного модуля.

Реализация принципа состоит в выделении модульных планировочных элементов (планировочных панелей), кратных по своим размерам строительному модулю – 6 – 12 – 18 – 24 – 36 – 48 – 60 – 90 – 120 и т.д. метров.

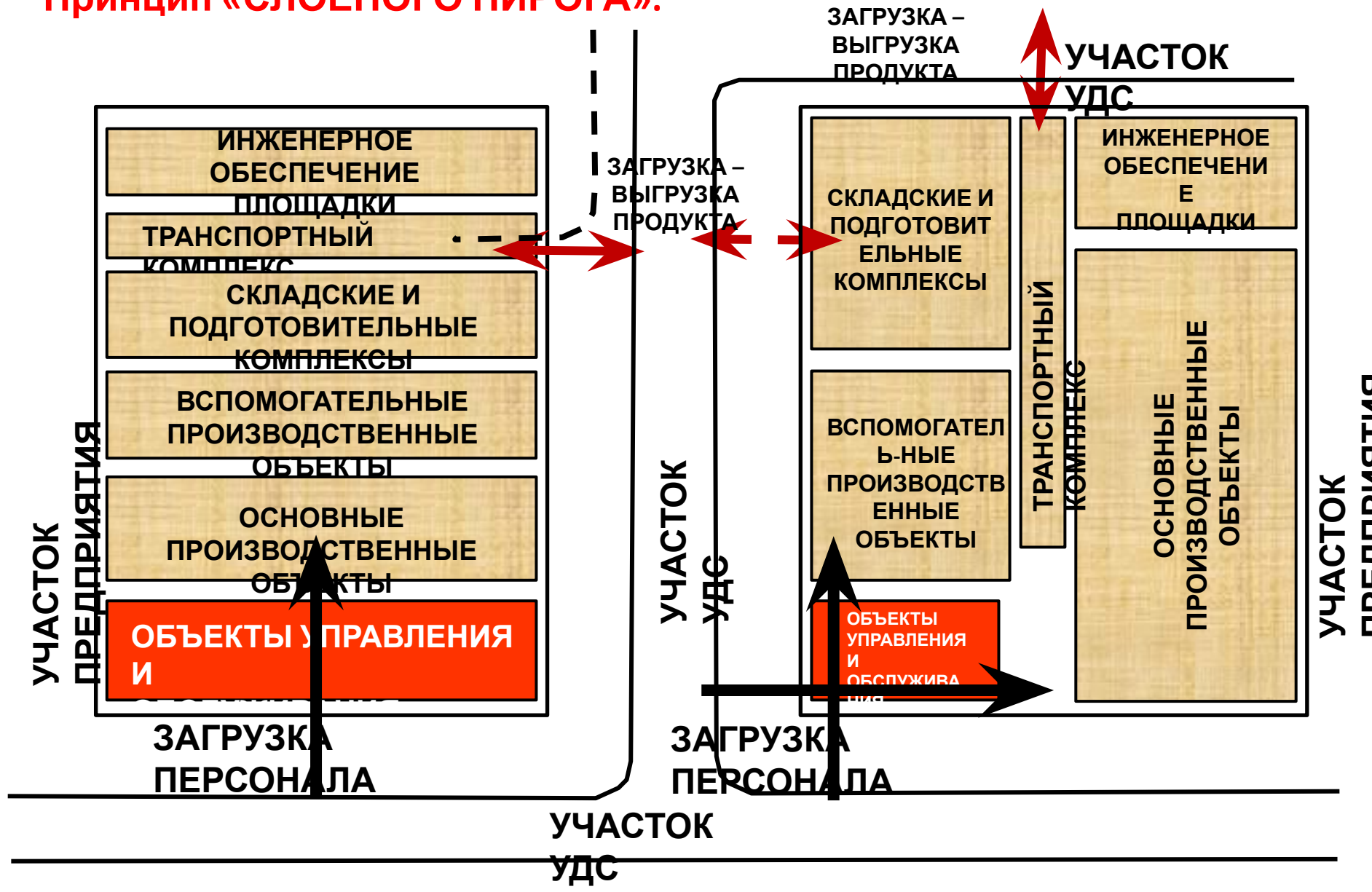
Такая планировочная организация площадок позволяет более эффективно использовать территорию, размещать производственные здания, производственные и складские площадки, выделять территории для линейных, инженерных и транспортных объектов между панелями.

При этом в планировочной панели может находиться одно или несколько отдельных предприятий или одно предприятие может занимать несколько панелей.



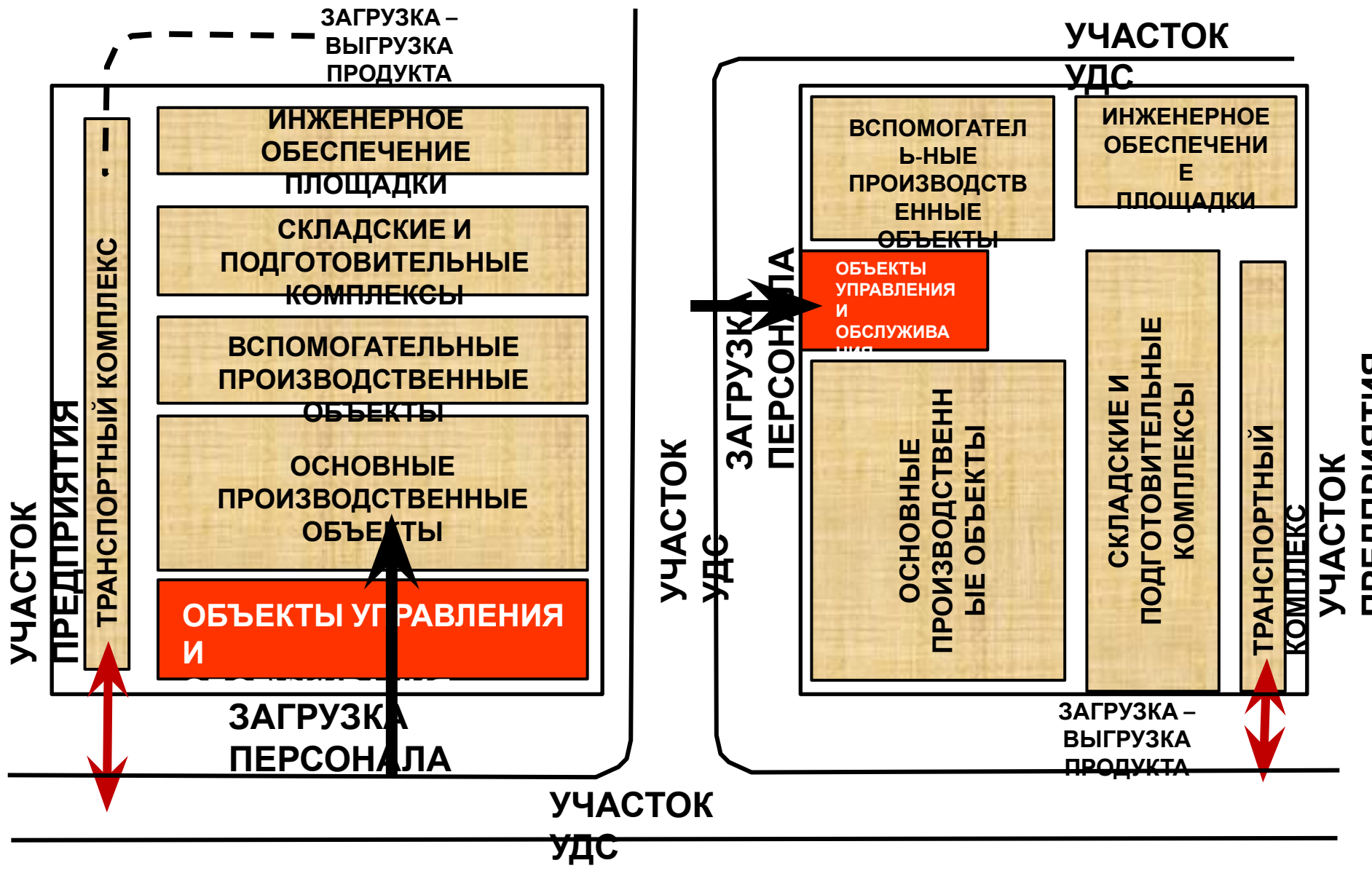
ОСНОВНЫЕ ПРАВИЛА ПЛАНИРОВОЧНОЙ ОРГАНИЗАЦИИ УЧАСТКА ПРОМПРЕДПРИЯТИЯ

Принцип «СЛОЕНОГО ПИРОГА».

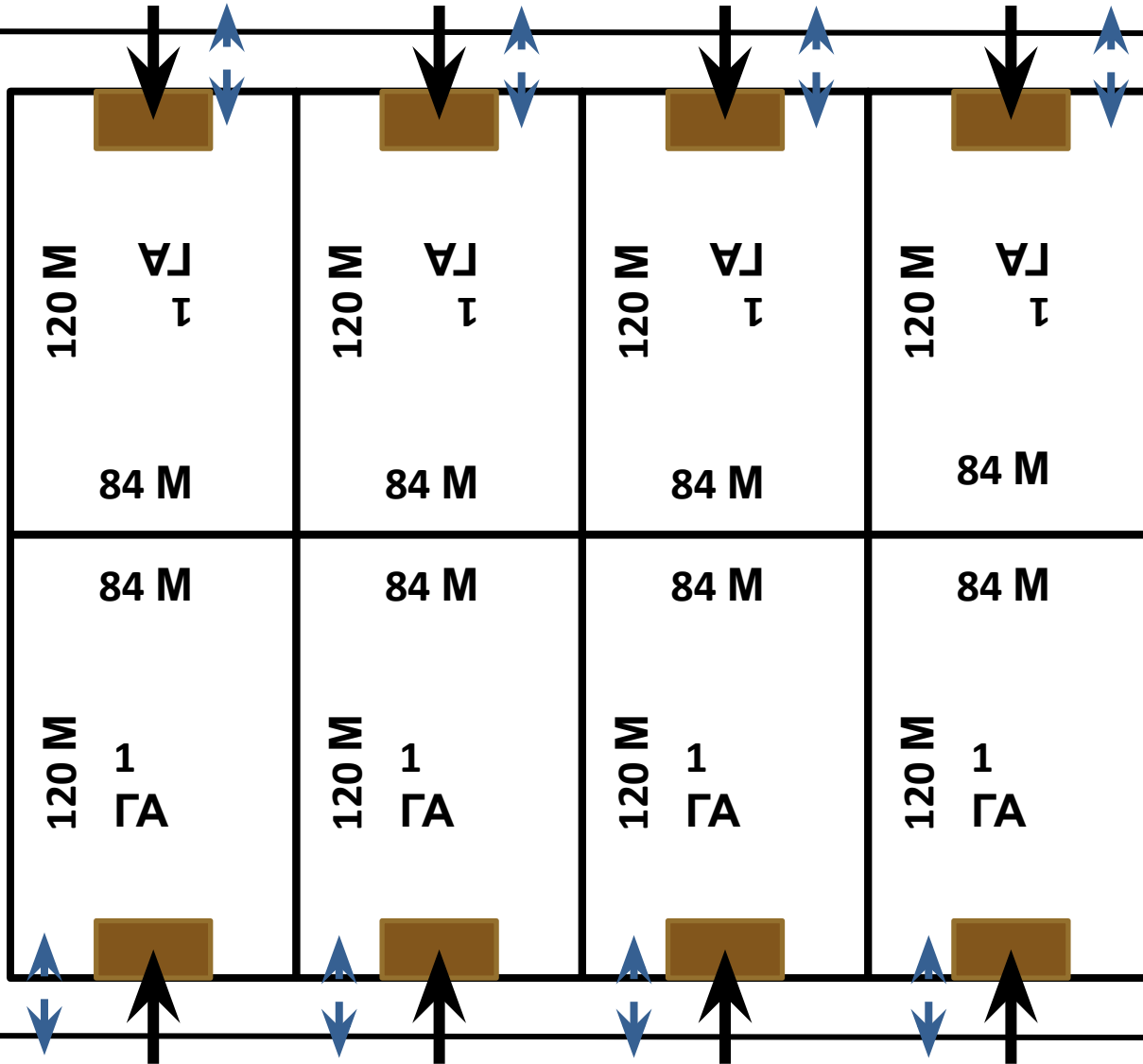


ОСНОВНЫЕ ПРАВИЛА ПЛАНИРОВОЧНОЙ ОРГАНИЗАЦИИ УЧАСТКА ПРОМПРЕДПРИЯТИЯ

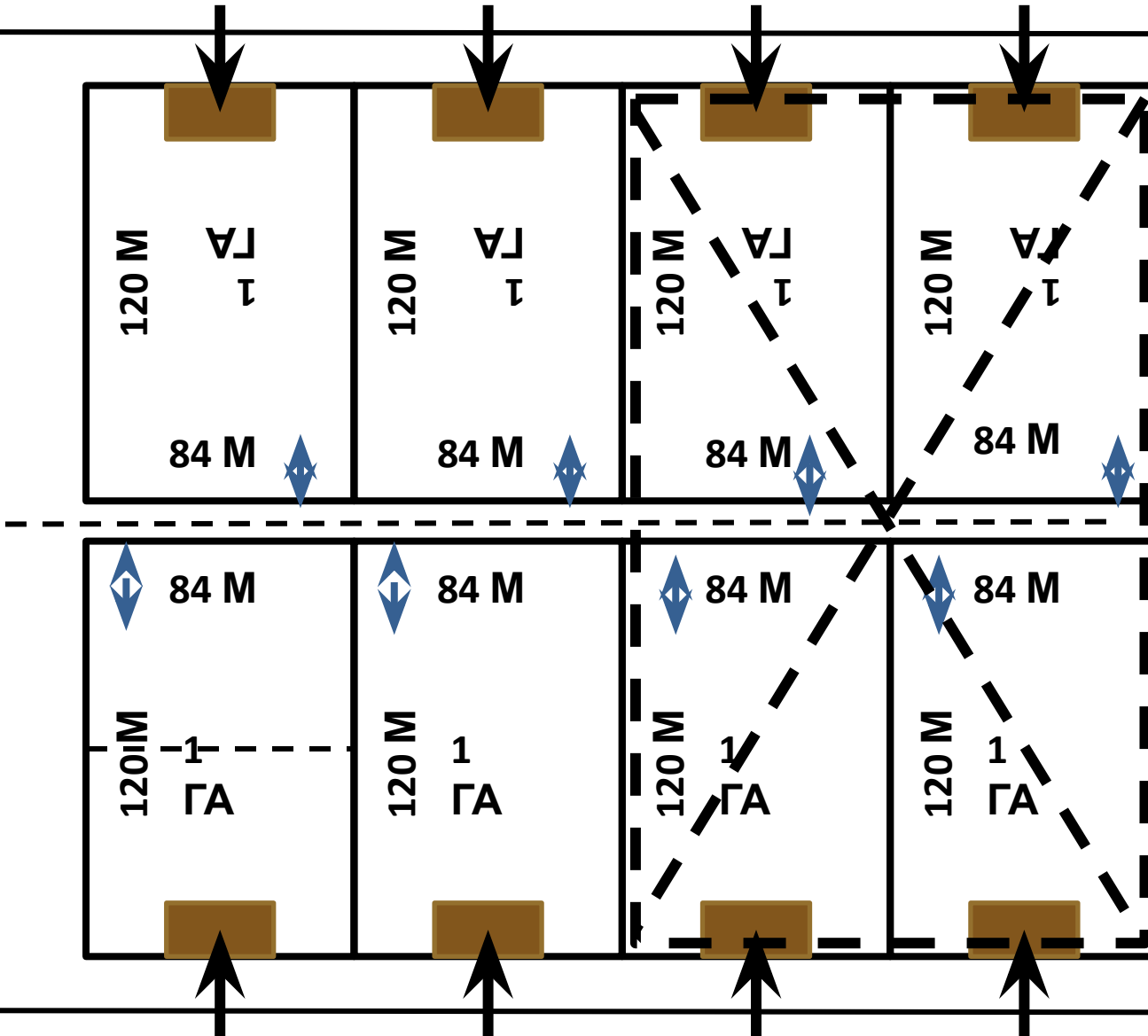
Принцип «СЛОЁНОГО ПИРОГА».



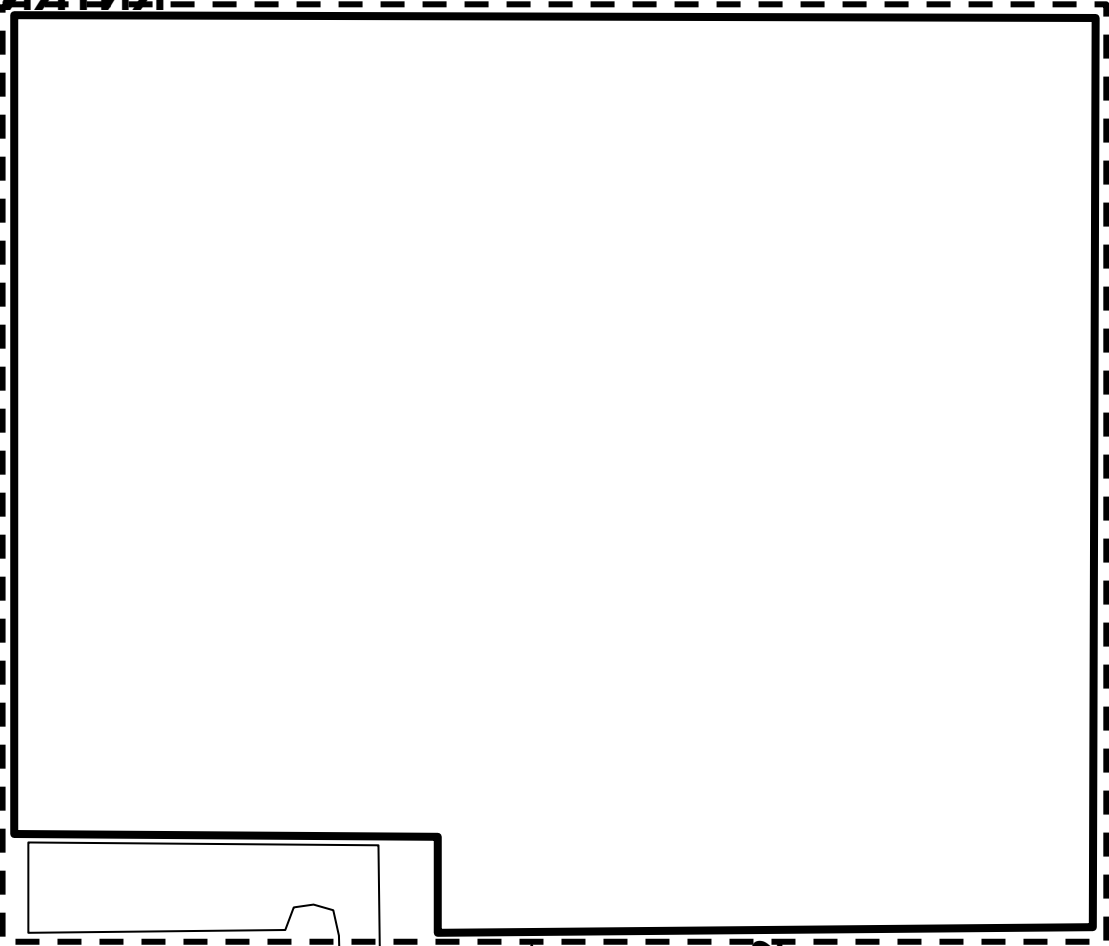
ОСНОВНЫЕ ПРАВИЛА ПЛАНИРОВОЧНОЙ ОРГАНИЗАЦИИ УЧАСТКА ПРОМПРЕДПРИЯТИЯ



ОСНОВНЫЕ ПРАВИЛА ПЛАНИРОВОЧНОЙ ОРГАНИЗАЦИИ УЧАСТКА ПРОМПРЕДПРИЯТИЯ



ОСНОВНЫЕ ПРАВИЛА ПЛАНИРОВОЧНОЙ ОРГАНИЗАЦИИ УЧАСТКА ПРОМПРЕДПРИЯТИЯ



12 м

3,5 м X 2

