

СОЛНЦЕ

ЧТО?



ЧТО?

ТУЧА



ДОЖДЬ



ЧТО?



ЧТО?

ДЕРЕВО

КТО?

ПЁС



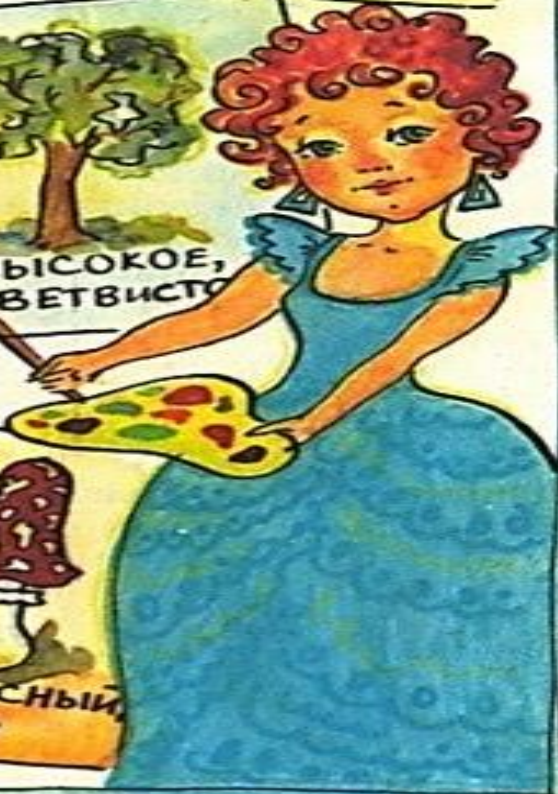
КТО?

КОТ



Глагол ЧТО ДЕЛАЕТ?





5. Предложение. Добавляя по одному слову, составить цепочку предложений по схемам.

Петя катается.

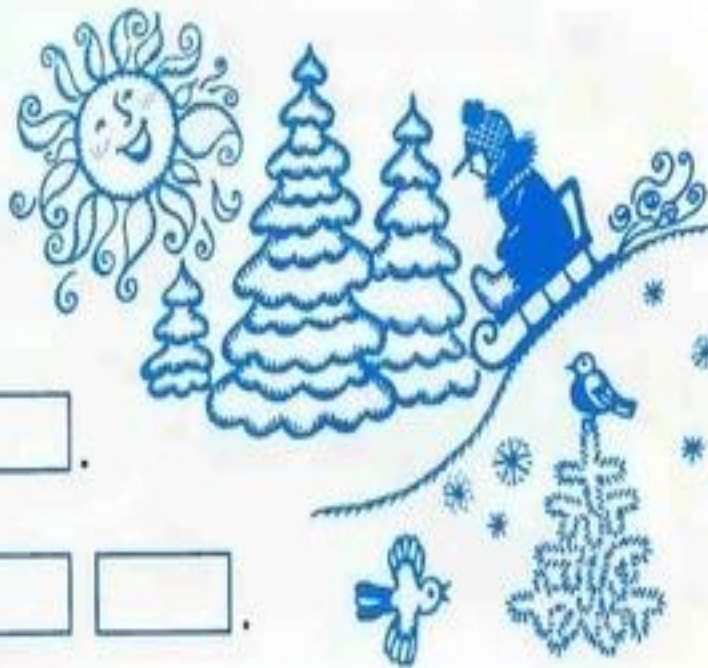
на .

на с .

на с .

на с .

на с .



ЧАСТИ РЕЧИ

САМОСТОЯТЕЛЬНЫЕ ЧАСТИ РЕЧИ

ИМЯ СУЩЕСТВИТЕЛЬНОЕ ОБОЗНАЧАЕТ ПРЕДМЕТ	КТО? ЧТО? ЧЕЛОВЕК, ПТИЦА, СТУЛ, ДОЖДЬ
ИМЯ ПРИЛАГАТЕЛЬНОЕ ОБОЗНАЧАЕТ ПРИЗНАК ПРЕДМЕТА	КАКОЙ? ЧЕЙ? ДОБРЫЙ, БЫСТРЫЙ, ЧИСТЫЙ
ГЛАГОЛ ОБОЗНАЧАЕТ ДЕЙСТВИЕ ИЛИ СОСТОЯНИЕ ПРЕДМЕТА	ЧТО ДЕЛАТЬ? ЧТО СДЕЛАТЬ? ПИТЬ, БЕГАТЬ, ВЫУЧИТЬ
ИМЯ ЧИСЛИТЕЛЬНОЕ ОБОЗНАЧАЕТ КОЛИЧЕСТВО ИЛИ ПОРЯДОК ПРИ СЧЁТЕ	СКОЛЬКО? КАКОЙ? ПЯТЬ, СТО, ПЕРВЫЙ
МЕСТОИМЕНИЕ УКАЗЫВАЕТ НА ПРЕДМЕТ, НЕ НАЗЫВАЯ ЕГО	КТО? ЧТО? Я, ТЫ, ОН, ОНА, МЫ
НАРЕЧИЕ ОБОЗНАЧАЕТ ПРИЗНАК ДЕЙСТВИЯ	ГДЕ? КОГДА? КУДА? ПОЧЕМУ? КАК? БЛИЗКО, ДАВНО, РЕШИТЕЛЬНО

СЛУЖЕБНЫЕ ЧАСТИ РЕЧИ

ПРЕДЛОГ В, НА, К, ПЕРЕД	СОЮЗ И, ИЛИ, НО, КОГДА	ЧАСТИЦА НЕ, НИ, БЫ, ДА, НЕТ
-----------------------------------	----------------------------------	---------------------------------------

Виды предложений

По интонации

Восклицательное

Мне подарили щенка!

Невосклицательное

Мне подарили щенка.

По цели высказывания

Повествовательное

*На дворе прекрасная
погода.*

Вопросительное

*Почему вы не
гуляете?*

Побудительное

Идите скорее.

По наличию второстепенных членов

Нераспространённое

Весна пришла.

Распространённое

Пришла долгожданная весна



ПОРЯДОК РАЗБОРА ПРЕДЛОЖЕНИЯ

ПРЕДЛОЖЕНИЕ	
ПО ЦЕЛИ ВЫСКАЗЫВАНИЯ	ПОВЕСТВОВАТЕЛЬНОЕ ВОПРОСИТЕЛЬНОЕ ПОБУДИТЕЛЬНОЕ
ПО ИНТОНАЦИИ (эмоциональной окраске)	НЕВОСКЛИЦАТЕЛЬНОЕ ВОСКЛИЦАТЕЛЬНОЕ
ГЛАВНЫЕ ЧЛЕНЫ ПРЕДЛОЖЕНИЯ	ПОДЛЕЖАЩЕЕ СКАЗУЕМОЕ
ПО НАЛИЧИЮ ВТОРОСТЕПЕННЫХ ЧЛЕНОВ	РАСПРОСТРАНЁННОЕ НЕРАСПРОСТРАНЁННОЕ
ВТОРОСТЕПЕННЫЕ ЧЛЕНЫ ПРЕДЛОЖЕНИЯ	ОПРЕДЕЛЕНИЕ ОБСТОЯТЕЛЬСТВО ДОПОЛНЕНИЕ

ПРЕДЛОЖЕНИЕ



Урок закончился.

Урок закончился!

Главные члены предложения

кто? что?





ГЛАВНЫЕ ЧЛЕНЫ ПРЕДЛОЖЕНИЯ

ПОДЛЕЖАЩЕЕ

- 1 обозначает, о ком или о чём говорится в предложении
- 2 отвечает на вопросы кто? что?
- 3 чаще всего выражено именем существительным или местоимением
- 4 подчёркивается одной чертой: _____

СКАЗУЕМОЕ

- 1 обозначает, что́ говорится о подлежащем
- 2 отвечает на вопросы что делает? что делают? и др.
- 3 чаще всего выражено глаголом
- 4 подчёркивается двумя чертами: _____

сущ. глаг.

Кроты изрыли всю поляну.

грамматическая
основа



сущ. мест.
подлежащее

глагол.
сказуемое

прил.
определение

сущ.
дополнение

нареч. сущ.
обстоятельство

кто? что?



что делать?

какой? чей?

падежные
вопросы

где? как? когда?
откуда? куда?

ЧЛЕНЫ ПРЕДЛОЖЕНИЯ

← ГЛАВНЫЕ

грамматическая
основа
предложения

подлежащее

(кто? что?)

сказуемое

(что делать?
что сделать?
кто это такой?)

→ ВТОРОСТЕПЕННЫЕ

определение

(какой? какая?
какое? какие?)

обстоятельство

(где? куда?
как? откуда?)

дополнение

(чего? чему?
что? чем?
о чём?)

(какие?) (что?) (как?) (что делали?) (обо что?)
Тихие волны медленно бились о берег.

(что?) волны (подлежащее)

волны (что делали?) бились (сказуемое)

волны (какие?) тихие (определение)

бились (как?) медленно (обстоятельство)

бились (обо что?) о берег (дополнение)

Главные члены предложения

Когда перед вами задача – найти

Главные члены предложения,

Прежде всего, **отыщите глагол!**

Когда обнаружится этот глагол

Между другими словами,

То подчеркните его поскорей

Сразу двумя чертами.

Потом от него мы вопросы *кто? что?*

К другим словам направляем

И подлежащее, как на крючок,

На эти вопросы поймаем.

Тут мы его **одною** чертой

Вмиг подчеркнём без сомнения.

И полюбуйся – перед тобой

Главные члены предложения.

Второстепенные члены предложения

Признак предмета или явления

Обозначает **определение.**

Чей? и какой? – Ответы просты,

Лишь не хватает волнистой черты.

(какой? какая? какое? какие?)

Если вопросы

кого? чего? кому? чему? кого? что?

кем? чем? о ком? о чём?)

Задать без промедления,

Тут же отыщутся **дополнения.**

(когда задаём **одинарные** вопросы)

На вопросы **где? когда?**

Как? откуда? и куда?

Обстоятельства всегда

Дадут ответы вам, да-да.

(первые вопросы – где? куда? откуда? как?

вторые вопросы – кого? чего? кому? чему?

кого? что? кем? чем? о ком? о чём? – когда

задаём **двойные** вопросы)

Виды предложений по цели высказывания.

По цели высказывания предложения делятся на **повествовательные, вопросительные, побудительные.**

Целью высказывания может быть **сообщение, вопрос, побуждение** (приказ, просьба, совет, пожелание, приветствие).

Предложения, которые содержат **сообщение**, называются **повествовательными**:

В саду росли красивые цветы. (повеств., невоскл.)

Предложения, которые содержат **вопрос**, называются **вопросительными**:

Кто выучил таблицу сложения и вычитания? (вопрос., невоскл.)

Предложения, которые содержат **побуждение**, называются **побудительными**:

Пишите в тетради красиво и аккуратно! (побудит., воскл.)

Виды предложений по интонации.

По эмоциональной окраске **повествовательные, вопросительные** и **побудительные** предложения делятся на: **восклицательные (!)** и **невосклицательные (. ?)**