

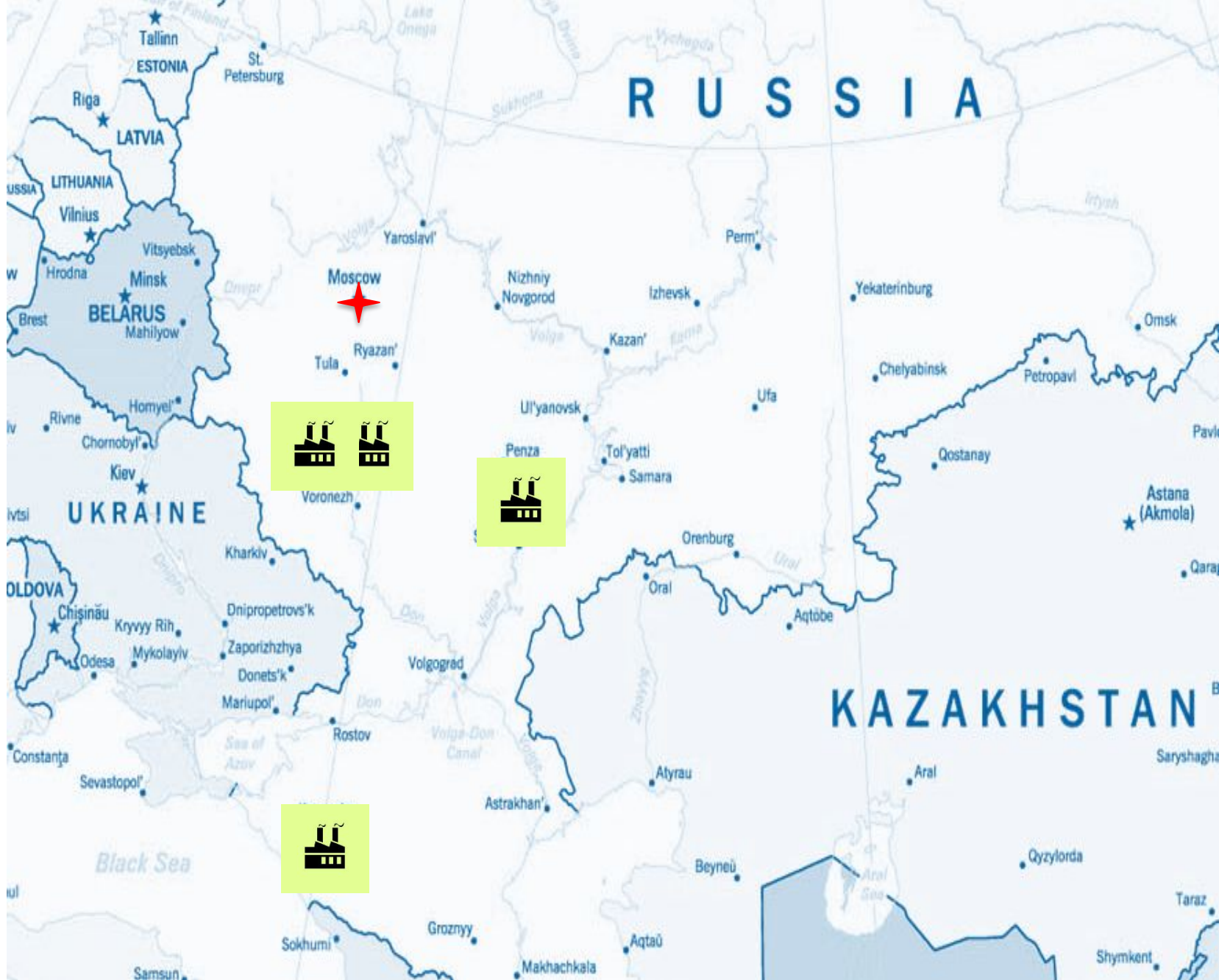


**КОМПАНИЯ  
СЮКДЕН В РОССИИ**



# СЮКДЕН

- ✓ 4 сахарных завода
  - ПАО «Добринский сахарный завод» (Липецкая обл)
  - ООО «Агроснабсахар» (Липецкая обл)
  - ОАО «Атмис-сахар» (Пензенская обл)
  - ЗАО «Тбилисский сахарный завод» (Краснодарский край)
- ✓ Сюдден управляет 4-мя вертикально интегрированными фермами, покрывающими >50% потребностей в сахарной свекле (230 000 га).
- ✓ В России с 1990г.

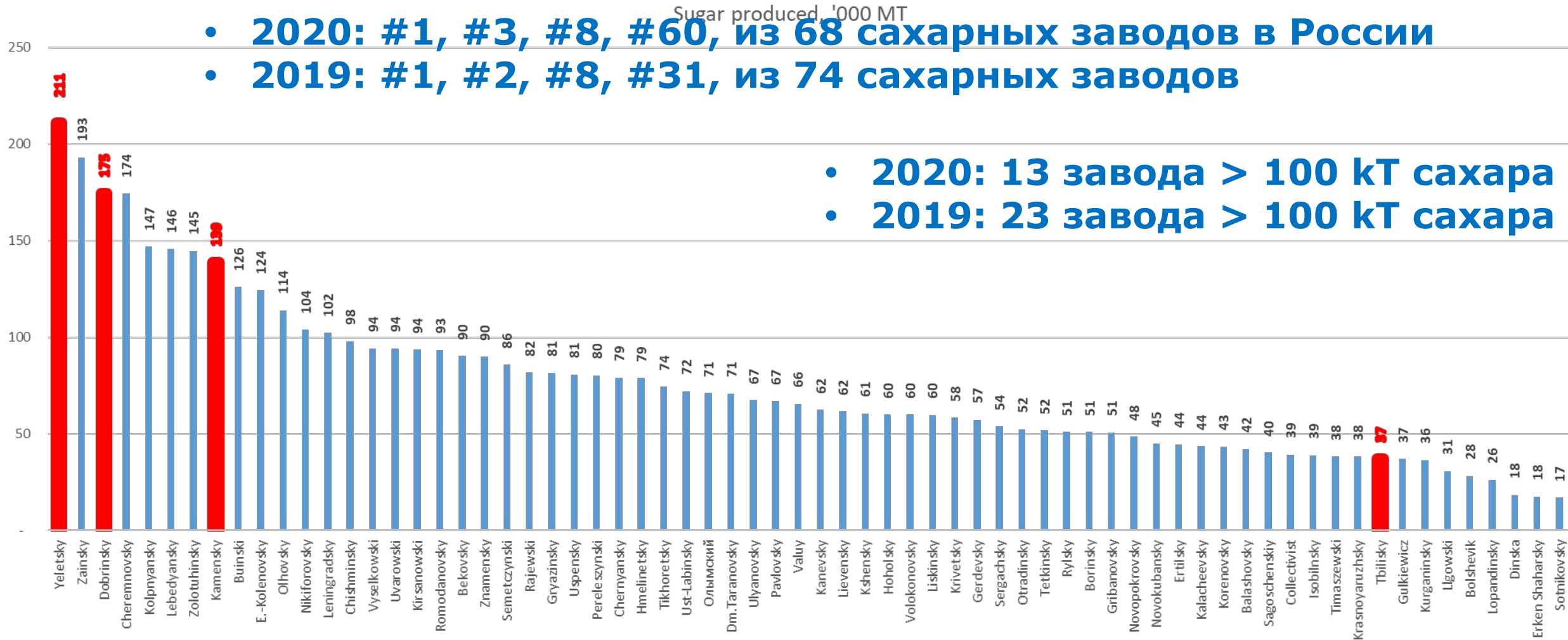


## КЛЮЧЕВЫЕ КРИТЕРИИ ЭФФЕКТИВНОСТИ

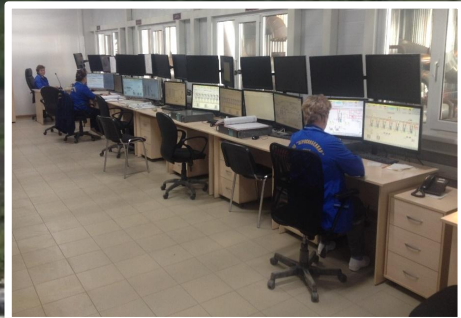
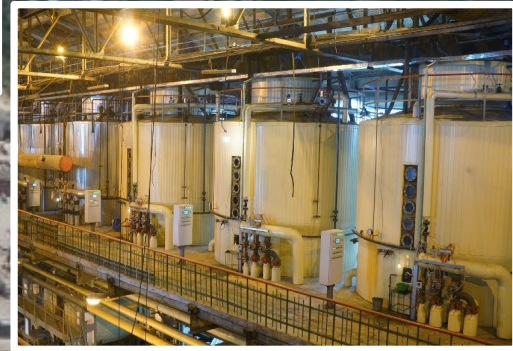
- Тоннаж сахара, выработанный заводом.
- Энергия: после реконструкции на ЕСЗ работает лучшая схема в мире.
- Логистика свёклы (от поля до завода).

# РЕЙТИНГ САХАРНЫХ ЗАВОДОВ РОССИИ 2020

- 2020: #1, #3, #8, #60, из 68 сахарных заводов в России
- 2019: #1, #2, #8, #31, из 74 сахарных заводов



- 2020: 13 заводов > 100 кТ сахара
- 2019: 23 заводов > 100 кТ сахара



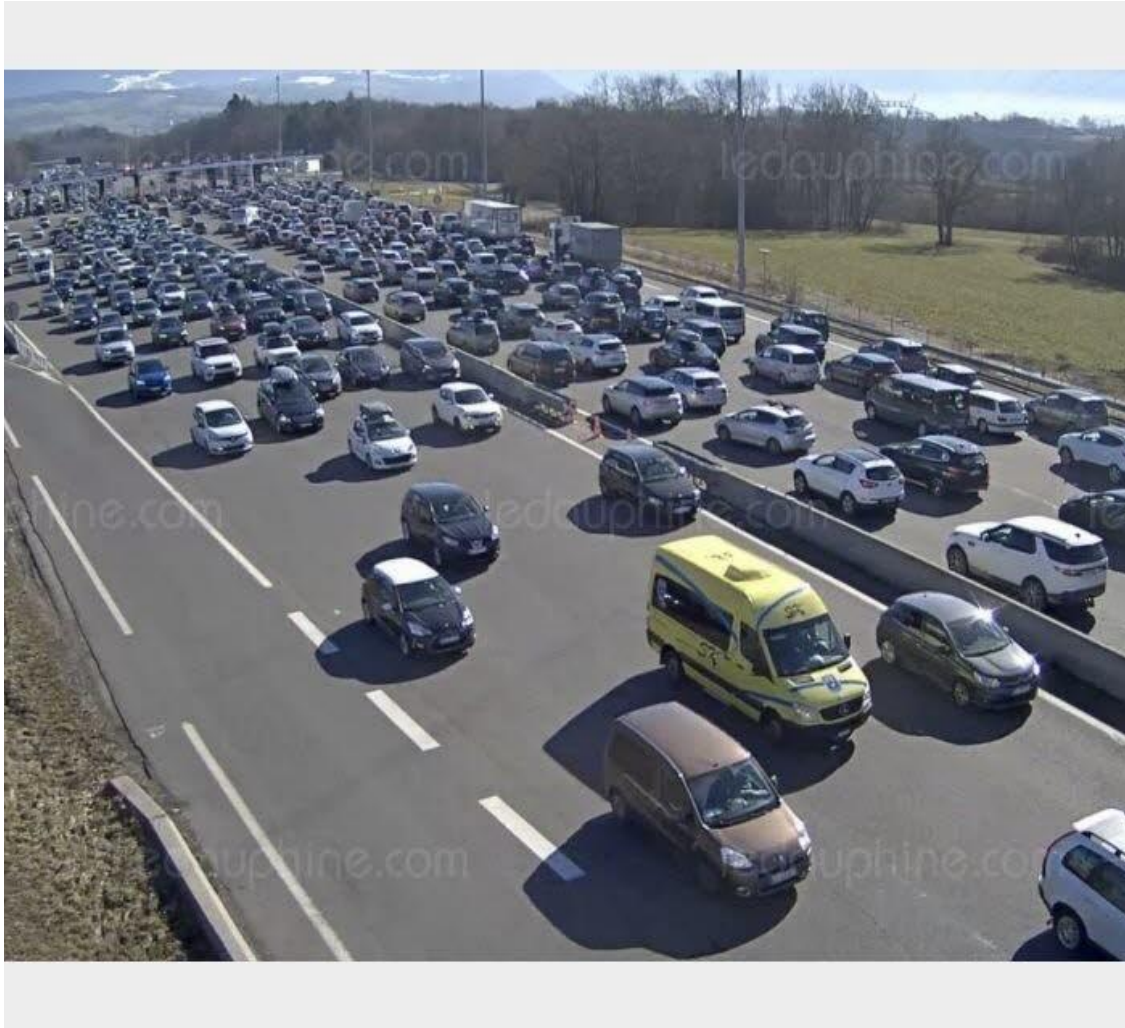
# НАША ПРОМЫШЛЕННАЯ СТРАТЕГИЯ

---

- Свекловичный сезон длительностью максимум 135 суток, с 25 августа по 10 января.
- 30% сахара хранится в виде сиропа, что позволяет значительно улучшить окупаемость инвестиций.
- Увеличение объёмов с 1 200 000 т до 1 650 000 т свёклы с существующей диффузионной установкой и выводом сиропа на хранение, т.е. +10 000 га за 4 года.

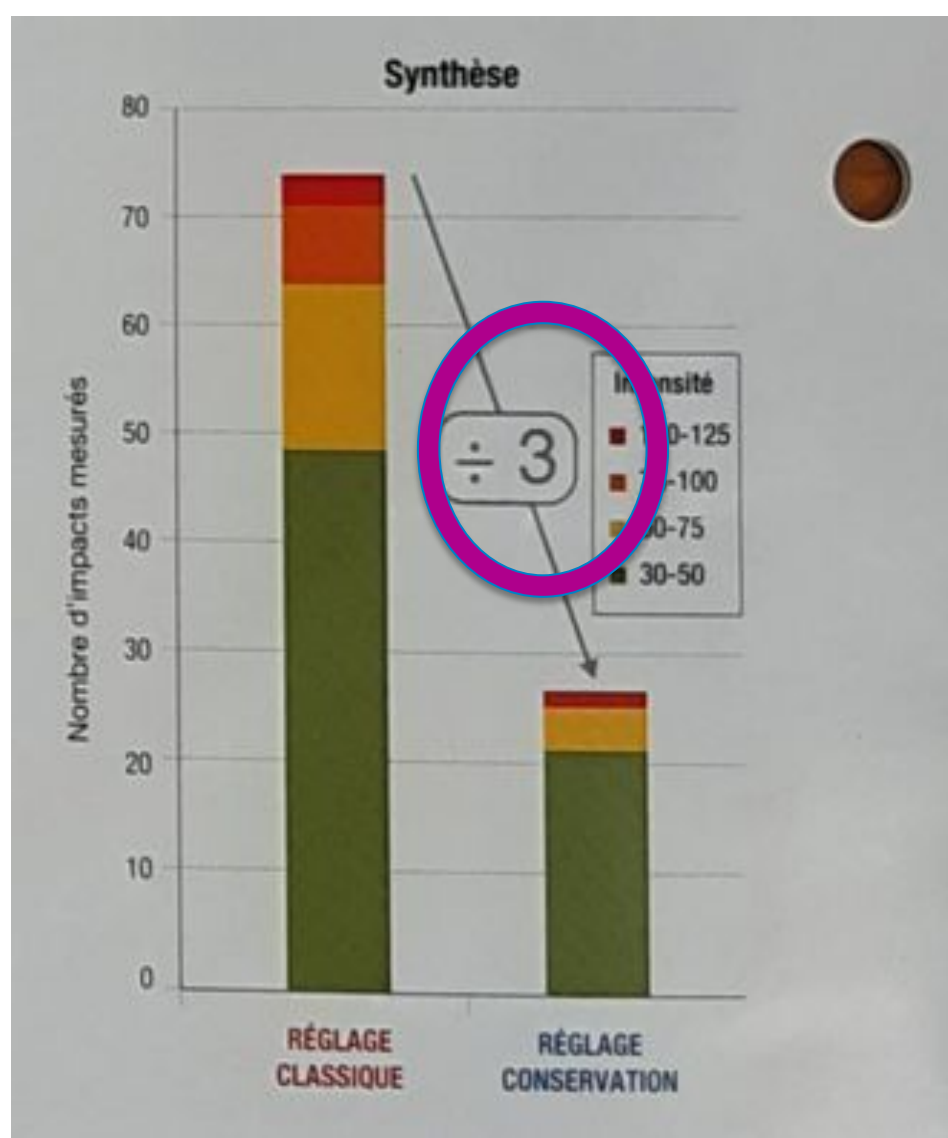
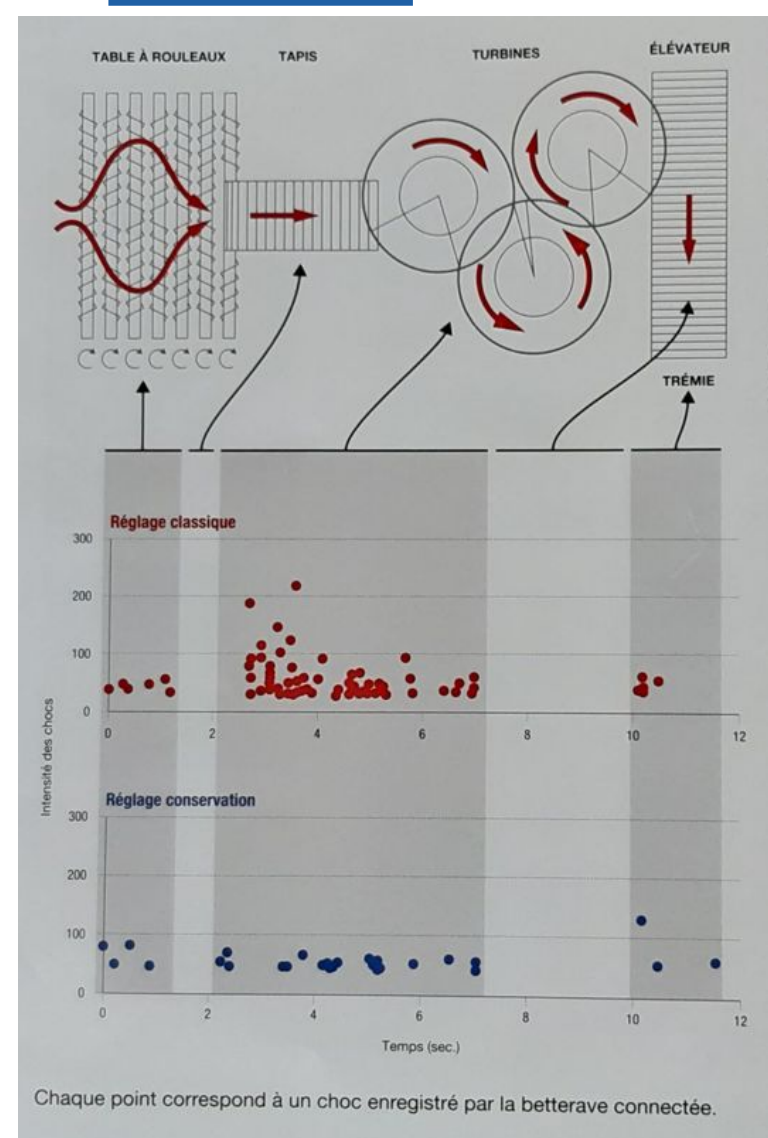
# КЛЮЧЕВОЙ МОМЕНТ – ЛОГИСТИКА СВЁКЛЫ

---



- Наше приложение «**ВЕЗЁМ ПО ПЛАНУ**» устраняет проблему очереди перед весовой и оптимизирует число машин на каждом пункте выгрузки.
- Время ожидания – очень важный показатель эффективности (KPI) для Сюдден.

# 1. РЕЖИМ КОПКИ ДЛЯ “ДЛИТЕЛЬНОГО ХРАНЕНИЯ”

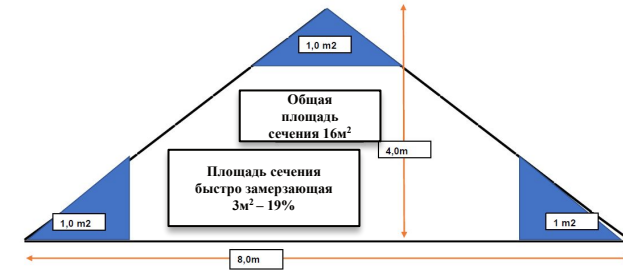


Влияя на скорость роторов очистителя, можно **СОКРАТИТЬ ВТРОЕ** число и интенсивность ударов



Presentation title | 00/00/0000

# УКЛАДКА В КАГАТЫ & ВЫРАВНИВАНИЕ ВЕРХУШЕК (ЗАВОД & КЛИЕНТЫ)



3м<sup>2</sup> мёрзлой свёклы представляют собой 12% для 10-метрового кагата, 19% - для кагата 8м шириной! Действие: покупать как можно более широкие Rora (12м) и, конечно, формировать широкие кагаты, в частности, на св.пункте. завода.

# УКРЫВАНИЕ (ЗАВОДЫ & КЛИЕНТЫ)



- ❖ - 3°C = температура промежуточной фазы, пограничной замерзанию свёклы.
- ❖ При -3°C и отсутствии ветра использования геотекстильного укрывного материала Tortex достаточно.
- ❖ При более сильных морозах (-5 °C )/ полярных (преимущественных) ветрах использования укрывного материала Tortex недостаточно = необходимо дополнительное укрывание пластиковым материалом.
- ❖ % мёрзлой свёклы в зависимости от ширины кагата, при сильных морозах < -5°C

<u>Ширина кагата</u>	<u>± 10м</u>	<u>±8м</u>
▪ Только укрывной материал Tortex:	10%	- 20%
▪ Только пластиковый укрывной материал:	3%	- 7%
▪ Tortex + пластик:	0%	- 2%

# УКЛАДКА В КАГАТЫ & ВЫРАВНИВАНИЕ ВЕРХУШЕК (ЗАВОД & КЛИЕНТЫ)



Два кагата, укрытые  
геотекстильным материалом  
« Top Tex »

**THANK YOU  
FOR YOUR  
ATTENTION**