

Программное обеспечение ПКТС «Олимп»

Перечень всех программ

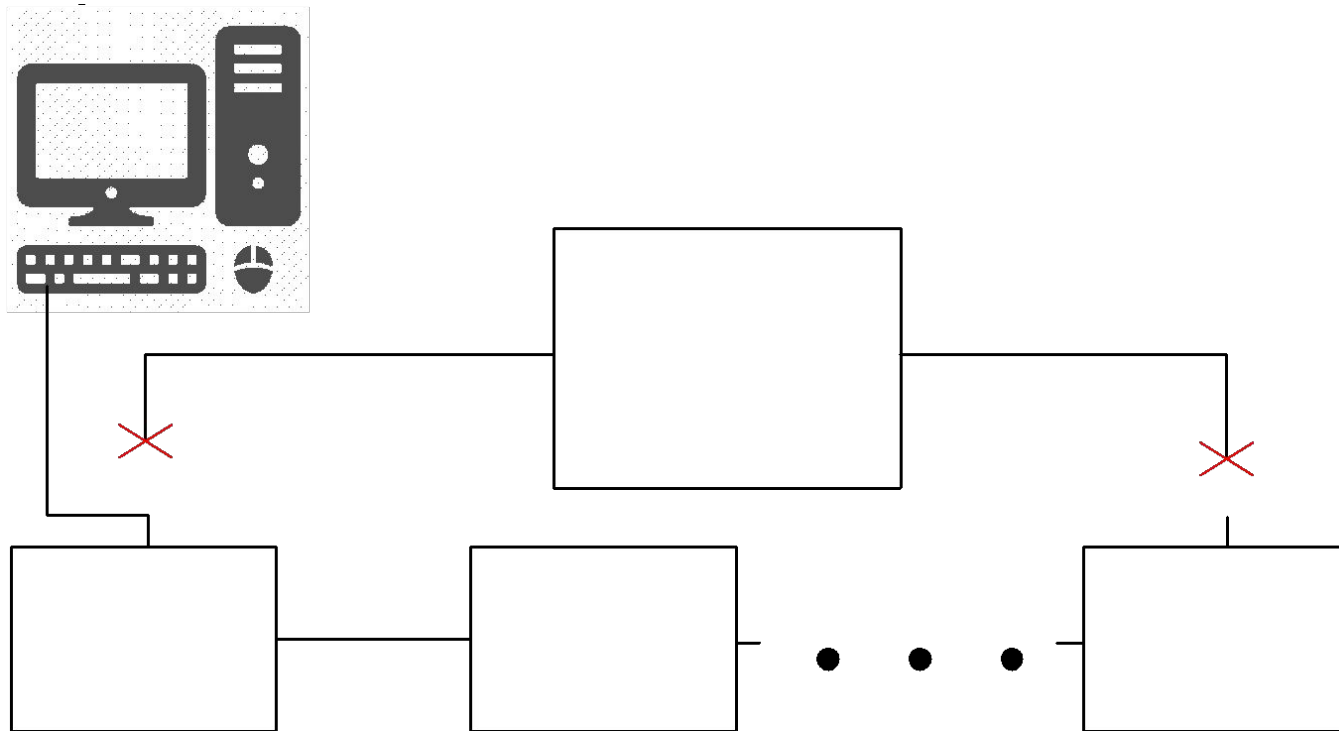


- «Тест КЛ» предназначен для контроля состояния АУ подключенных к КЛ



- «Конфигуратор КЛ-240АЭ» предназначен для конфигурирования КЛ-240АЭ

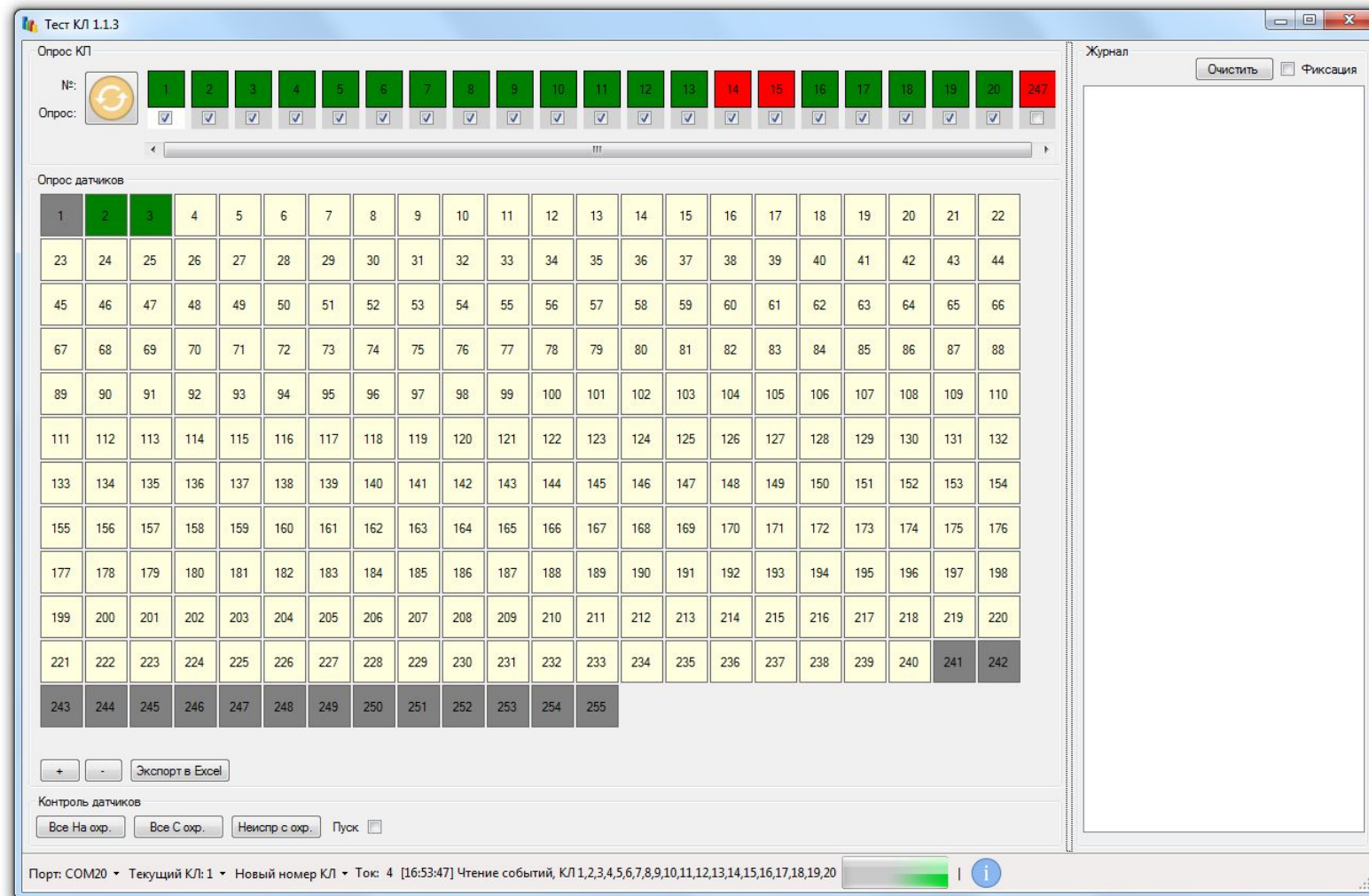
Схема подключений



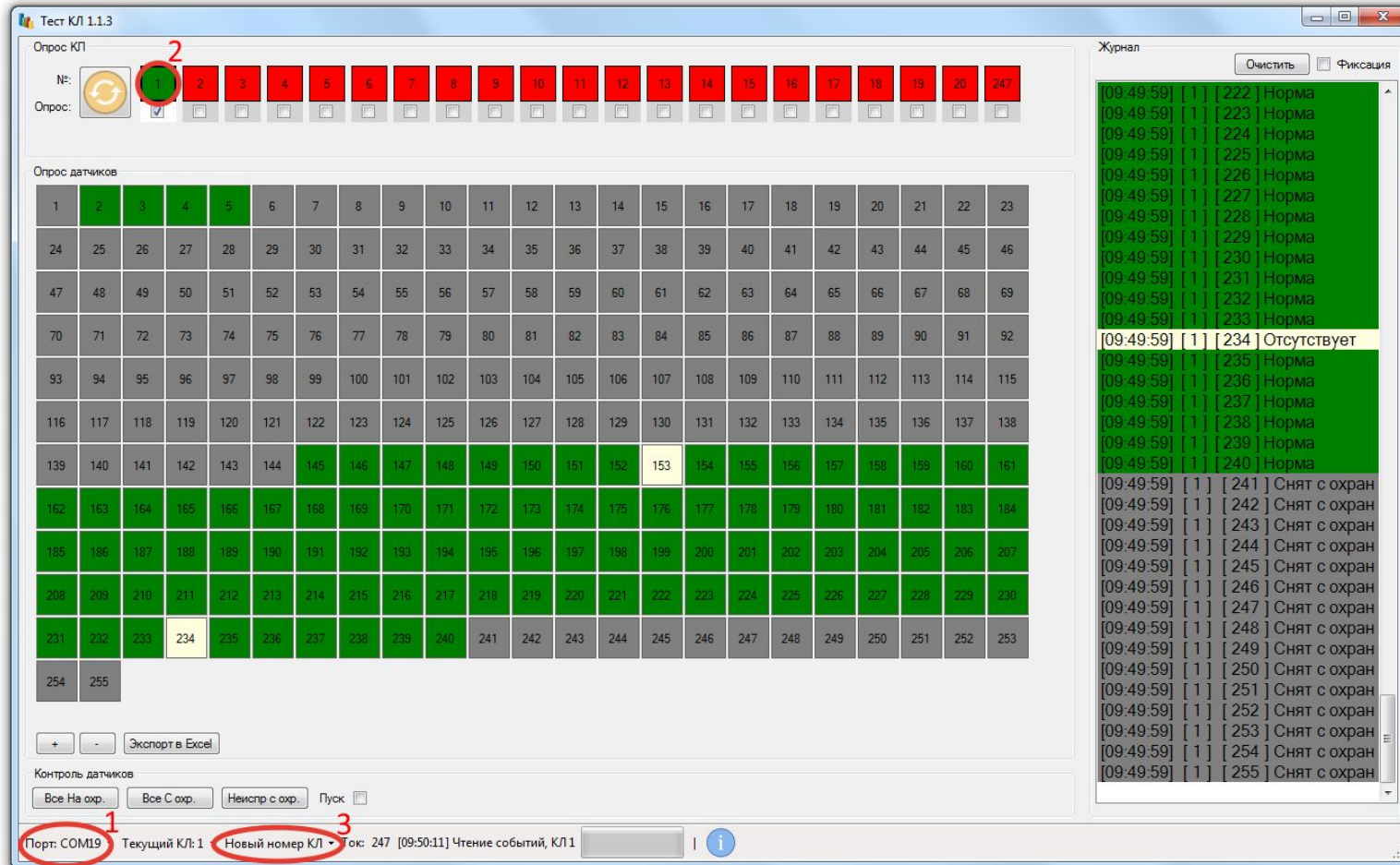
Для настройки КЛ
необходимо подключить
ЛС напрямую к ПК,
отключив от БКУ.

Назначение

- Предназначен для контроля состояния АУ подключенных к КЛ во время пуско-наладочных работ



Работа с «Тест КЛ»



Тест КЛ 1.1.3

Опрос КЛ

№: 1 2 3 4 5 6 7 8 9 10 11 12 13 14 15 16 17 18 19 20 247

Опрос датчиков

1	2	3	4	5	6	7	8	9	10	11	12	13	14	15	16	17	18	19	20	21	22	23
24	25	26	27	28	29	30	31	32	33	34	35	36	37	38	39	40	41	42	43	44	45	46
47	48	49	50	51	52	53	54	55	56	57	58	59	60	61	62	63	64	65	66	67	68	69
70	71	72	73	74	75	76	77	78	79	80	81	82	83	84	85	86	87	88	89	90	91	92
93	94	95	96	97	98	99	100	101	102	103	104	105	106	107	108	109	110	111	112	113	114	115
116	117	118	119	120	121	122	123	124	125	126	127	128	129	130	131	132	133	134	135	136	137	138
139	140	141	142	143	144	145	146	147	148	149	150	151	152	153	154	155	156	157	158	159	160	161
162	163	164	165	166	167	168	169	170	171	172	173	174	175	176	177	178	179	180	181	182	183	184
185	186	187	188	189	190	191	192	193	194	195	196	197	198	199	200	201	202	203	204	205	206	207
208	209	210	211	212	213	214	215	216	217	218	219	220	221	222	223	224	225	226	227	228	229	230
231	232	233	234	235	236	237	238	239	240	241	242	243	244	245	246	247	248	249	250	251	252	253
254	255																					

Журнал

Очистить Фиксация

Контроль датчиков

Все На охр. Все С охр. Неиспр с охр. Пуск

Порт: COM19 Текущий КЛ: 1 Новый номер КЛ Ток: 247 [09:50:11] Чтение событий, КЛ1

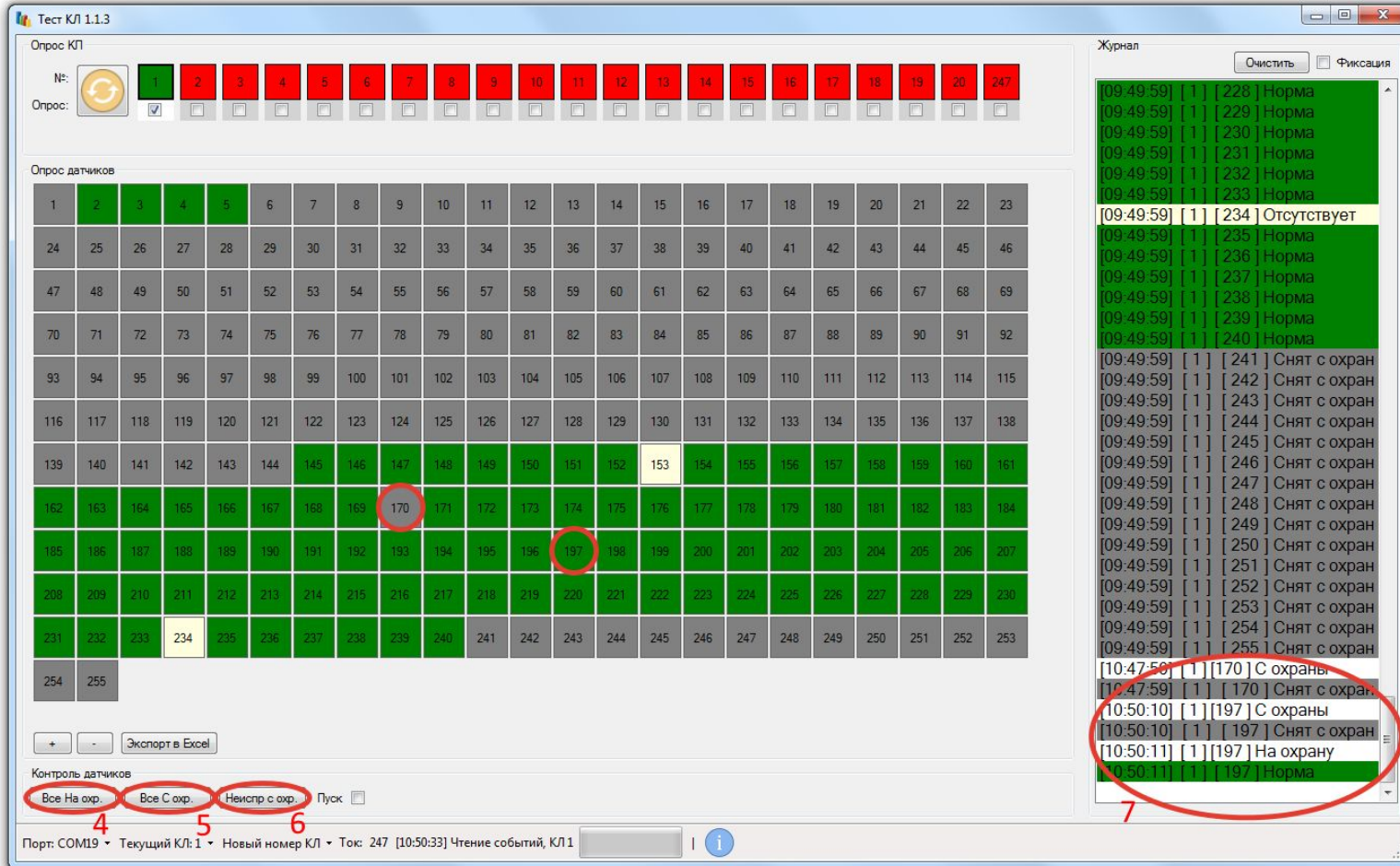
Для получения информации о состояниях АУ необходимо:

- 1 - Выбрать COM-порт
- 2 - Выбрать номер устройства

Чтобы поменять адрес КЛ:

- 3 – Выбрать новый номер

Работа с адресами



The screenshot shows the 'Тест КЛ 1.1.3' interface. At the top left, there is a 'Тест КЛ' section with a '№:' field and a row of 24 colored buttons (1-24) representing sensors. Below it is a grid of 255 sensor addresses (1-255) with various status colors (green, grey, red). A 'Журнал' (Log) window on the right displays a list of events with columns for time, status, and address. Red circles highlight specific addresses: 170, 197, and 197 in the log.

Контроль датчиков

Все На охр. 4 | Все С охр. 5 | Неиспр с охр. 6 | Пуск

Порт: СОМ19 • Текущий КЛ: 1 • Новый номер КЛ • Ток: 247 [10:50:33] Чтение событий, КЛ1

4 – Включить все АУ в опрос

5 – Выключить все АУ из опроса

6 – Выключить неисправные АУ из опроса

7 – Для включения или выключения АУ из опроса нужно нажать по нему левой кнопкой мыши.

Легенда



- АУ в состоянии «Норма»



- АУ в состоянии «Неисправность»



- АУ в состоянии «Внимание»/«Готов к пуску»



- АУ в состоянии «Пожар»

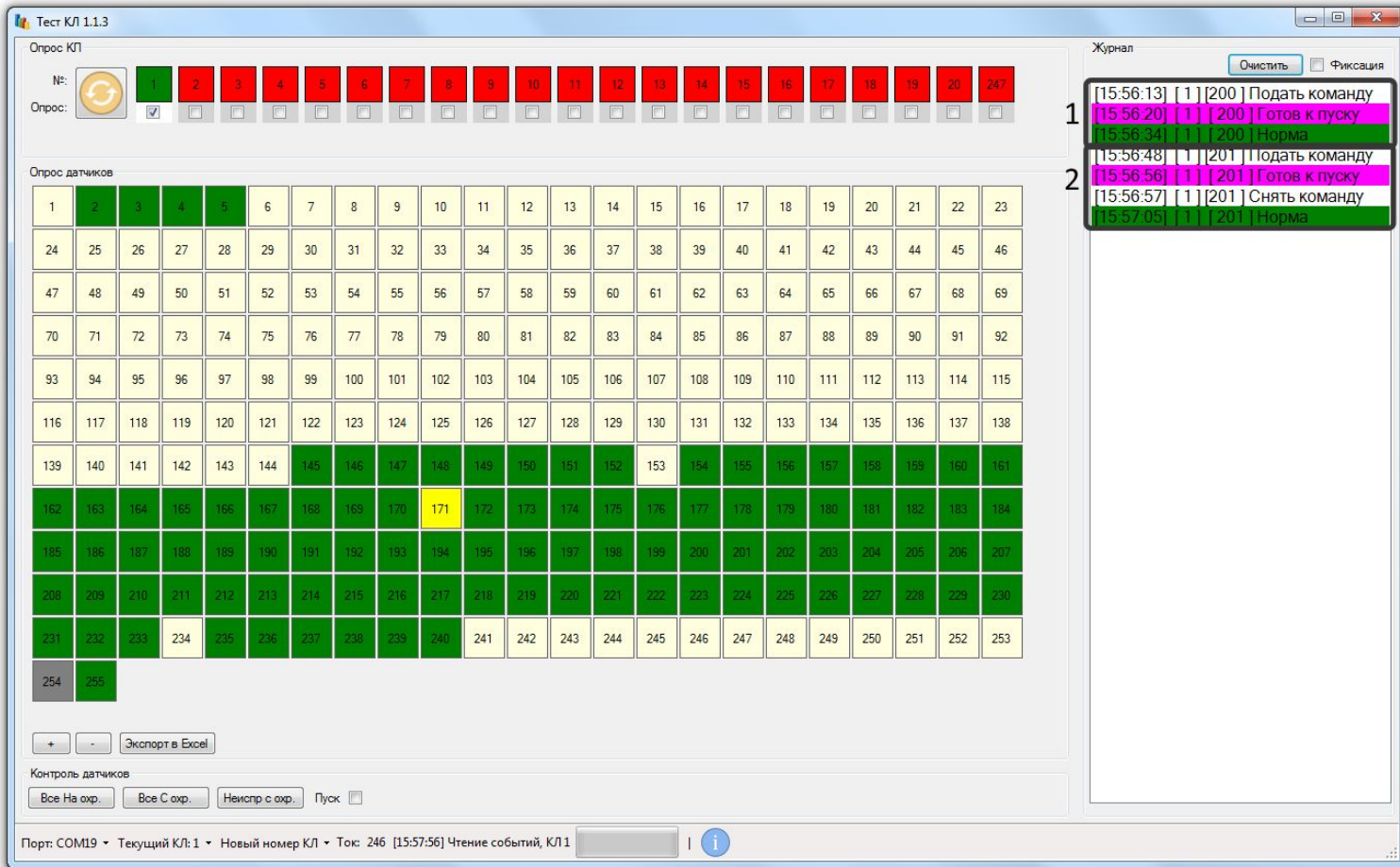


- АУ отсутствует



- АУ выключен из опроса

Команда «Пуск»



Тест КЛ 1.1.3

Опрос КЛ

№: [1] [2] [3] [4] [5] [6] [7] [8] [9] [10] [11] [12] [13] [14] [15] [16] [17] [18] [19] [20] [247]

Опрос датчиков

1	2	3	4	5	6	7	8	9	10	11	12	13	14	15	16	17	18	19	20	21	22	23
24	25	26	27	28	29	30	31	32	33	34	35	36	37	38	39	40	41	42	43	44	45	46
47	48	49	50	51	52	53	54	55	56	57	58	59	60	61	62	63	64	65	66	67	68	69
70	71	72	73	74	75	76	77	78	79	80	81	82	83	84	85	86	87	88	89	90	91	92
93	94	95	96	97	98	99	100	101	102	103	104	105	106	107	108	109	110	111	112	113	114	115
116	117	118	119	120	121	122	123	124	125	126	127	128	129	130	131	132	133	134	135	136	137	138
139	140	141	142	143	144	145	146	147	148	149	150	151	152	153	154	155	156	157	158	159	160	161
162	163	164	165	166	167	168	169	170	171	172	173	174	175	176	177	178	179	180	181	182	183	184
185	186	187	188	189	190	191	192	193	194	195	196	197	198	199	200	201	202	203	204	205	206	207
208	209	210	211	212	213	214	215	216	217	218	219	220	221	222	223	224	225	226	227	228	229	230
231	232	233	234	235	236	237	238	239	240	241	242	243	244	245	246	247	248	249	250	251	252	253
254	255																					

Журнал

- 1 [15:56:13] [1][200] Подать команду
- 1 [15:56:20] [1][200] Готов к пуску
- 1 [15:56:34] [1][200] Норма
- 2 [15:56:48] [1][201] Подать команду
- 2 [15:56:56] [1][201] Готов к пуску
- 2 [15:56:57] [1][201] Снять команду
- 2 [15:57:05] [1][201] Норма

Контроль датчиков

Все На опр. Все С опр. Неиспр с опр. Пуск

Порт: COM19 Текущий КЛ: 1 Новый номер КЛ Ток: 246 [15:57:56] Чтение событий, КЛ1

Чтобы подать команду на АУ, нажмите на ячейку с адресом правой кнопкой мыши.

1 – команда подаётся в течении 15 секунд

2 – снять команду можно повторным нажатием правой кнопки мыши

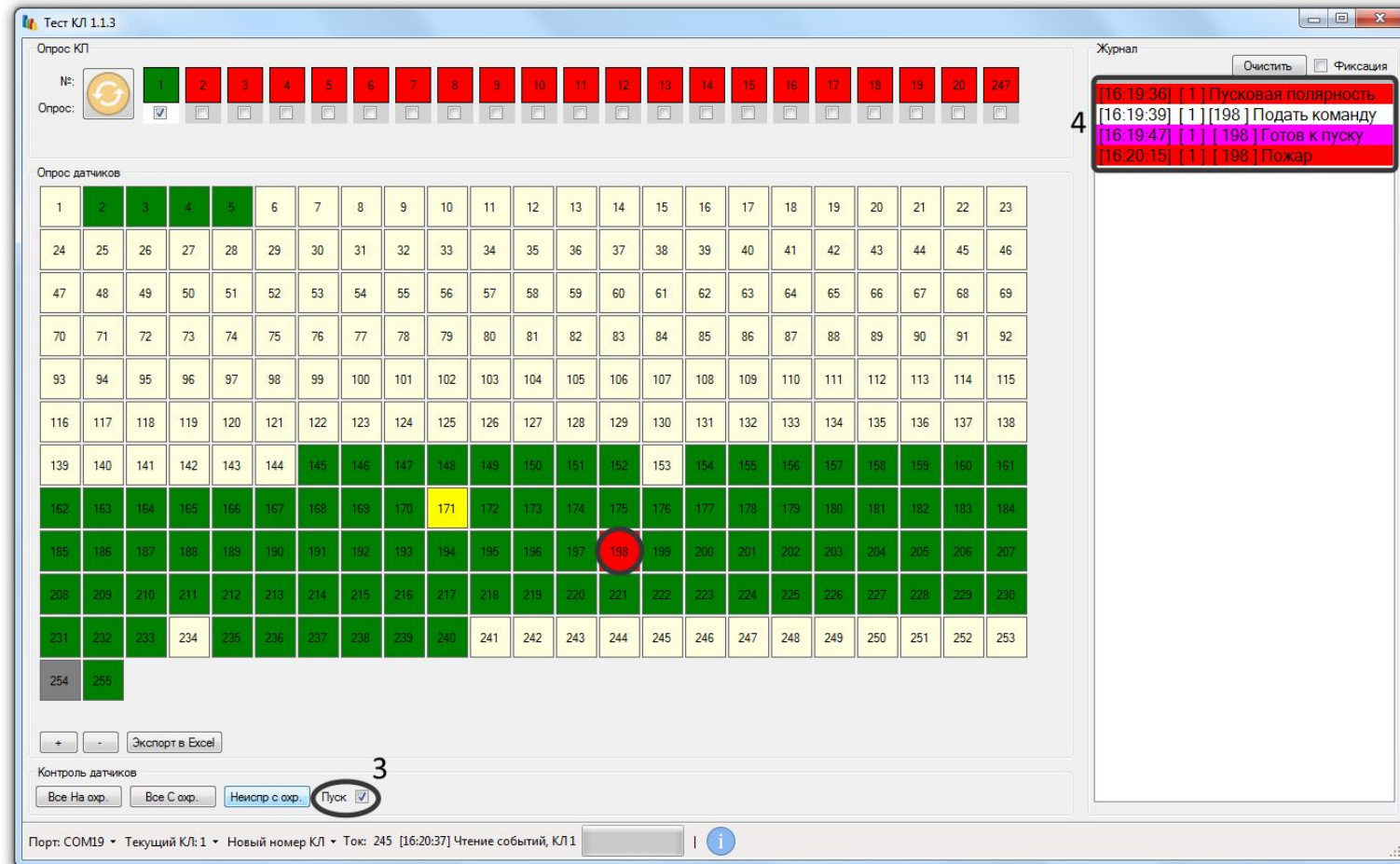
Пока команда активна АУ меняет свою индикацию

Пусковая полярность

Для перевода питания АУ в пусковую полярность поставьте галочку в поле 3



Внимание! После смены полярности все устройства на которые подана команда подорвут подключенные к ним СОПП!(4)



Тест КЛ 1.1.3

Опрос КЛ

№: [1] [2] [3] [4] [5] [6] [7] [8] [9] [10] [11] [12] [13] [14] [15] [16] [17] [18] [19] [20] [247]

Опрос: [Refresh] [1] [2] [3] [4] [5] [6] [7] [8] [9] [10] [11] [12] [13] [14] [15] [16] [17] [18] [19] [20] [247]

Опрос датчиков

1	2	3	4	5	6	7	8	9	10	11	12	13	14	15	16	17	18	19	20	21	22	23
24	25	26	27	28	29	30	31	32	33	34	35	36	37	38	39	40	41	42	43	44	45	46
47	48	49	50	51	52	53	54	55	56	57	58	59	60	61	62	63	64	65	66	67	68	69
70	71	72	73	74	75	76	77	78	79	80	81	82	83	84	85	86	87	88	89	90	91	92
93	94	95	96	97	98	99	100	101	102	103	104	105	106	107	108	109	110	111	112	113	114	115
116	117	118	119	120	121	122	123	124	125	126	127	128	129	130	131	132	133	134	135	136	137	138
139	140	141	142	143	144	145	146	147	148	149	150	151	152	153	154	155	156	157	158	159	160	161
162	163	164	165	166	167	168	169	170	171	172	173	174	175	176	177	178	179	180	181	182	183	184
185	186	187	188	189	190	191	192	193	194	195	196	197	198	199	200	201	202	203	204	205	206	207
208	209	210	211	212	213	214	215	216	217	218	219	220	221	222	223	224	225	226	227	228	229	230
231	232	233	234	235	236	237	238	239	240	241	242	243	244	245	246	247	248	249	250	251	252	253
254	255																					

Журнал

[Очистить] [Фиксация]

[16:19:36] [1] Пусковая полярность

[16:19:39] [1][198] Подать команду

[16:19:47] [1][198] Готов к пуску

[16:20:15] [1][198] Пожар

Контроль датчиков

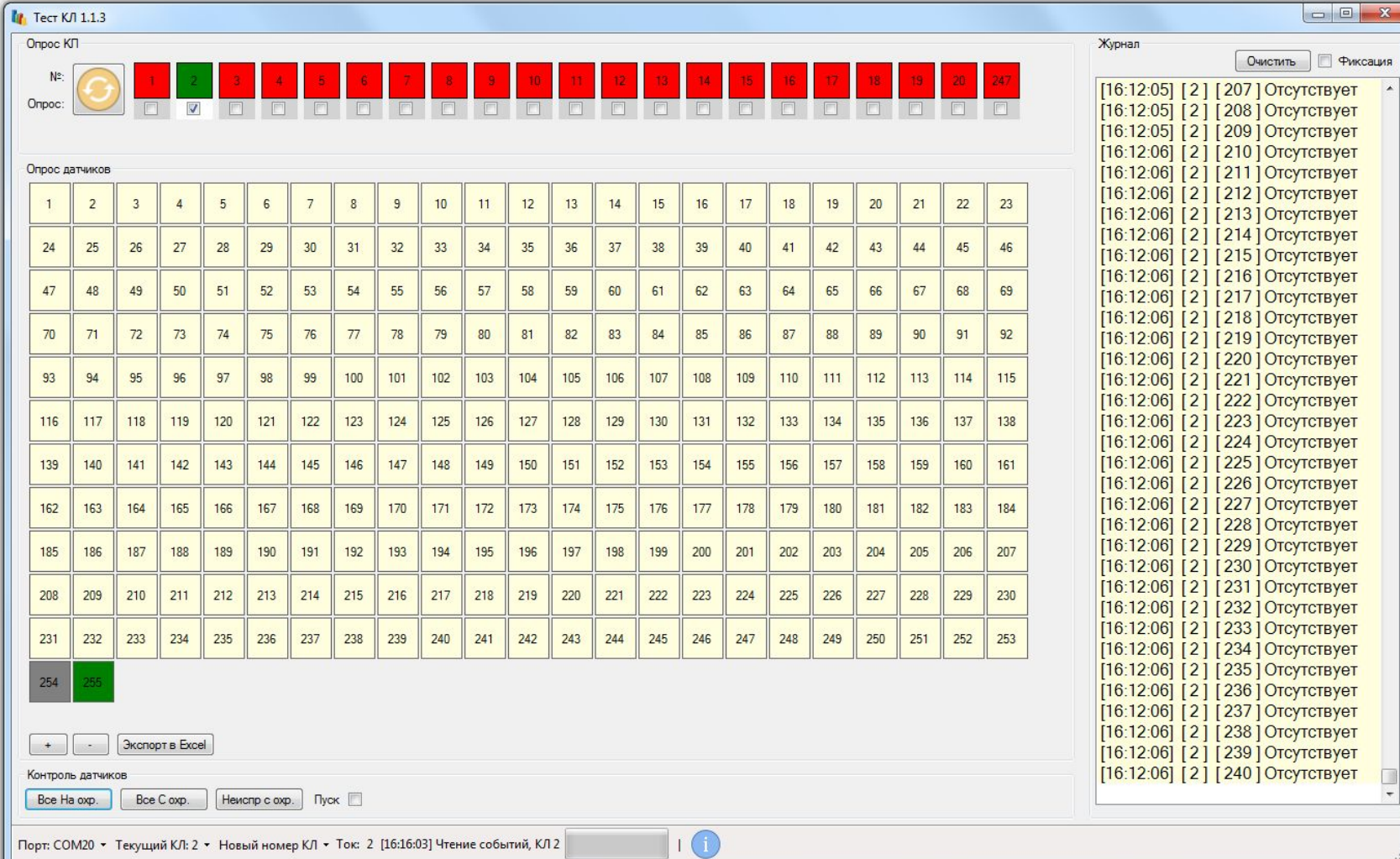
[+] [-] [Экспорт в Excel]

[Все На охр.] [Все С охр.] [Неиспр с охр.] [Пуск] [3]

Порт: COM19 - Текущий КЛ: 1 - Новый номер КЛ - Ток: 245 [16:20:37] Чтение событий, КЛ1

Обрыв

Обрыв
информационной
линии адресных
устройств /
обрыв питания
адресных устройств



The screenshot displays the 'Тест КЛ 1.1.3' application. The main window is divided into two sections: 'Опрос КП' (CP Inquiry) and 'Опрос датчиков' (Sensors Inquiry).

Опрос КП: A row of 20 red buttons labeled 1 through 20, followed by a 247 button. Below them are checkboxes, with the second one checked. A circular refresh icon is on the left.

Опрос датчиков: A large grid of 255 numbered cells (1-255). Cell 255 is highlighted in green, while others are yellow. A '255' button is visible at the bottom left of the grid.

Журнал (Log): A window on the right showing a list of events: [16:12:05] [2] [207] Отсутствует, [16:12:05] [2] [208] Отсутствует, [16:12:05] [2] [209] Отсутствует, [16:12:06] [2] [210] Отсутствует, [16:12:06] [2] [211] Отсутствует, [16:12:06] [2] [212] Отсутствует, [16:12:06] [2] [213] Отсутствует, [16:12:06] [2] [214] Отсутствует, [16:12:06] [2] [215] Отсутствует, [16:12:06] [2] [216] Отсутствует, [16:12:06] [2] [217] Отсутствует, [16:12:06] [2] [218] Отсутствует, [16:12:06] [2] [219] Отсутствует, [16:12:06] [2] [220] Отсутствует, [16:12:06] [2] [221] Отсутствует, [16:12:06] [2] [222] Отсутствует, [16:12:06] [2] [223] Отсутствует, [16:12:06] [2] [224] Отсутствует, [16:12:06] [2] [225] Отсутствует, [16:12:06] [2] [226] Отсутствует, [16:12:06] [2] [227] Отсутствует, [16:12:06] [2] [228] Отсутствует, [16:12:06] [2] [229] Отсутствует, [16:12:06] [2] [230] Отсутствует, [16:12:06] [2] [231] Отсутствует, [16:12:06] [2] [232] Отсутствует, [16:12:06] [2] [233] Отсутствует, [16:12:06] [2] [234] Отсутствует, [16:12:06] [2] [235] Отсутствует, [16:12:06] [2] [236] Отсутствует, [16:12:06] [2] [237] Отсутствует, [16:12:06] [2] [238] Отсутствует, [16:12:06] [2] [239] Отсутствует, [16:12:06] [2] [240] Отсутствует. Buttons 'Очистить' and 'Фиксация' are at the top right of the log window.

Bottom Panel: 'Контроль датчиков' (Sensor Control) section with buttons 'Все На охр.' (All on protection), 'Все С охр.' (All with protection), 'Неиспр с охр.' (Faulty with protection), and 'Пуск' (Start). Below it, status information: 'Порт: COM20 - Текущий КЛ: 2 - Новый номер КЛ - Ток: 2 [16:16:03] Чтение событий, КЛ 2'.

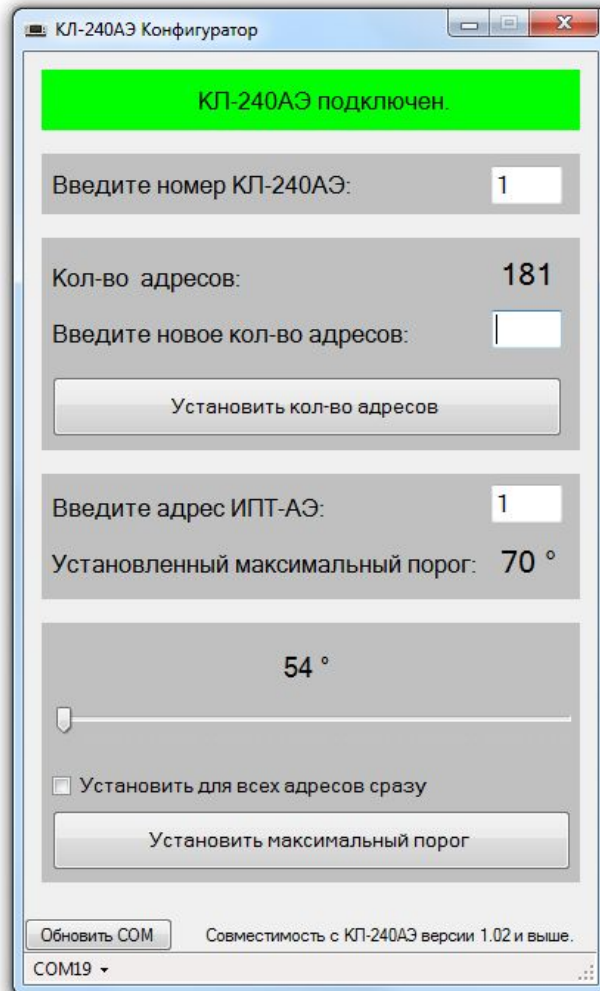
Конфигуратор КЛ240-АЭ

Назначение

Программа «Конфигуратор КЛ240-АЭ» предназначена для конфигурирования КЛ-240АЭ.

С помощью неё вы можете:

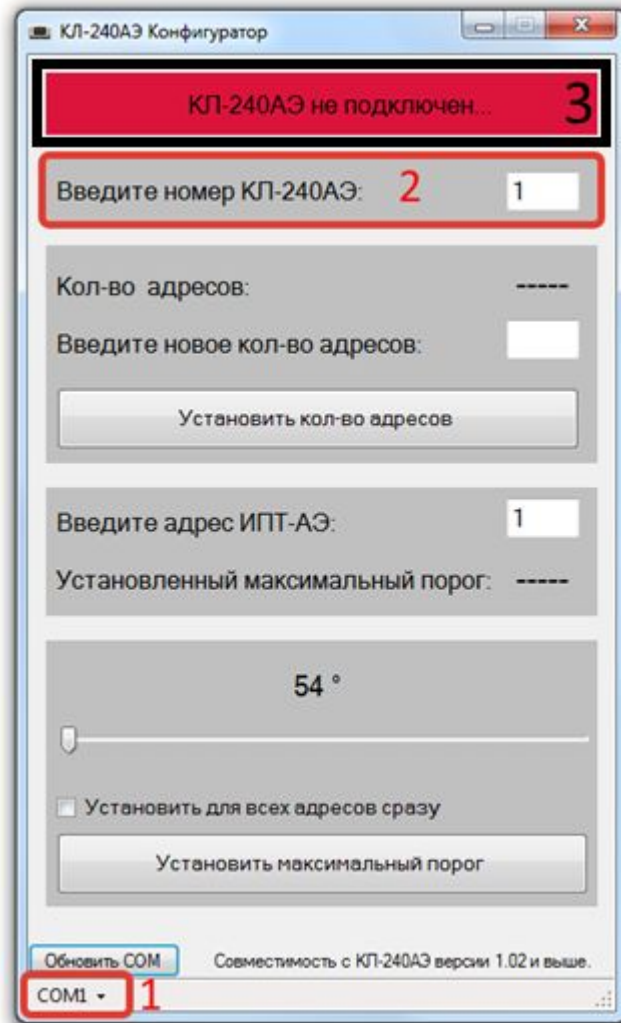
- Задать количество адресов
- Установить температурный порог как для одного АУ, так и для всех сразу



Подключение

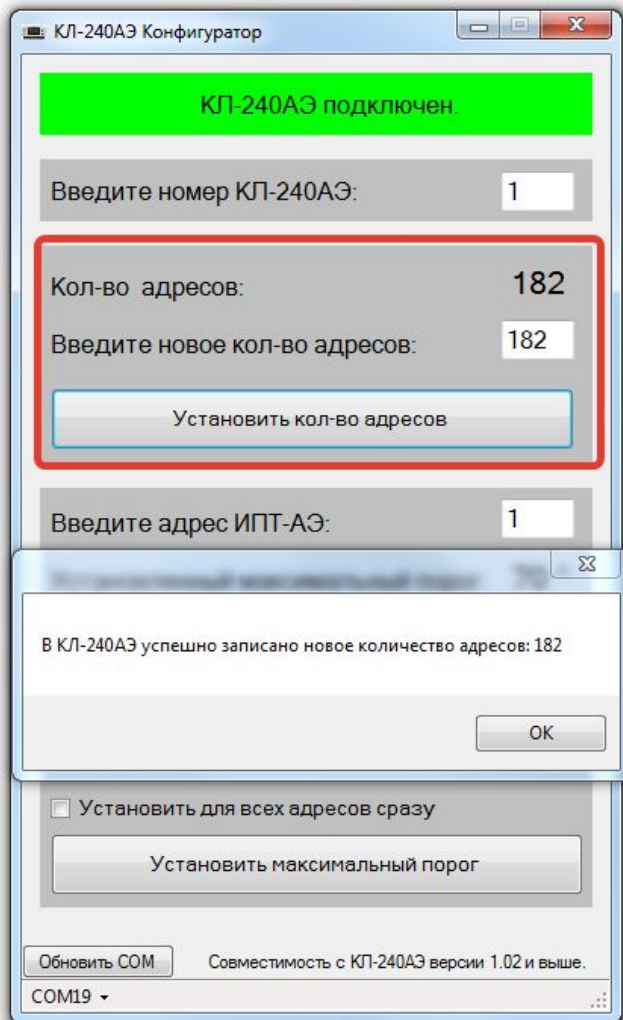
Для конфигурирования КЛ-240АЭ:

1. Выберите СОМ-порт
2. Введите номер подключенного КЛ-240АЭ
3. Как только КЛ найден поле 3 станет зелёным

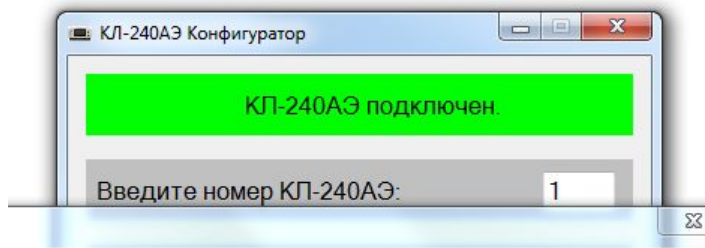


Установка количества адресов

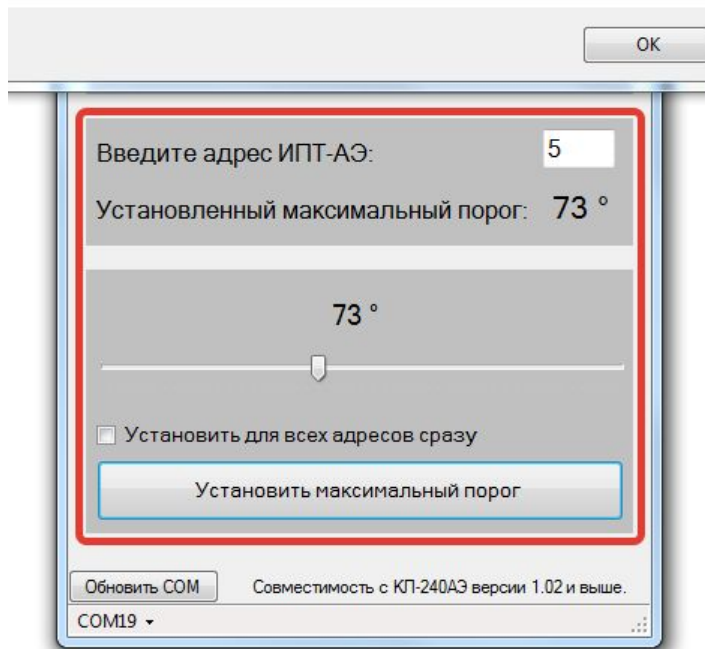
Чтобы установить количество адресов надо ввести нужное количество адресов, нажать «Установить кол-во адресов» и подтвердить действие.



Изменение температурного порога



Адресу 5 успешно присвоен новый максимальный температурный порог: 73



Чтобы изменить температурный порог, необходимо выбрать нужное АУ, выставить нужную температуру, нажать «Установить максимальный порог» и подтвердить действие .

Изменение температурного порога

Также вы можете установить нужный температурный порог сразу же для всех адресов. Для этого нужно поставить галочку в поле «Установить для всех адресов сразу»

