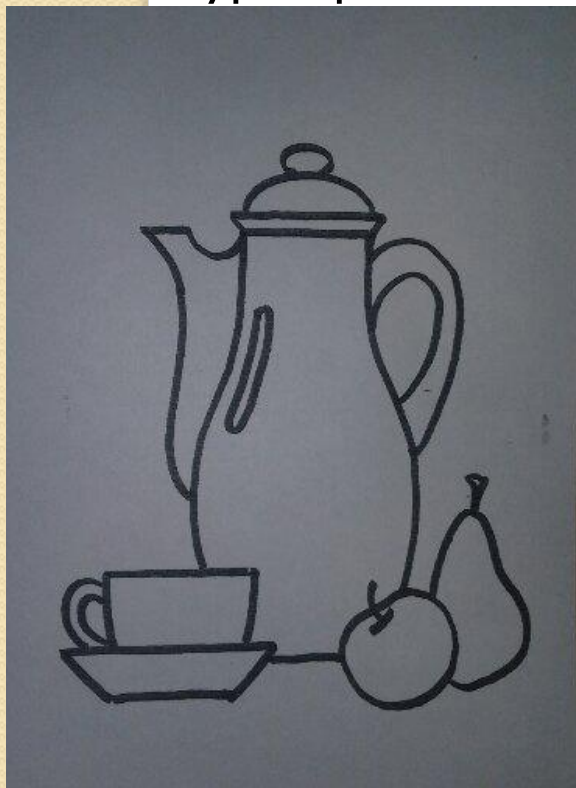


**Оверлеппинг и членение  
плоскости на части в  
декоративной композиции.**

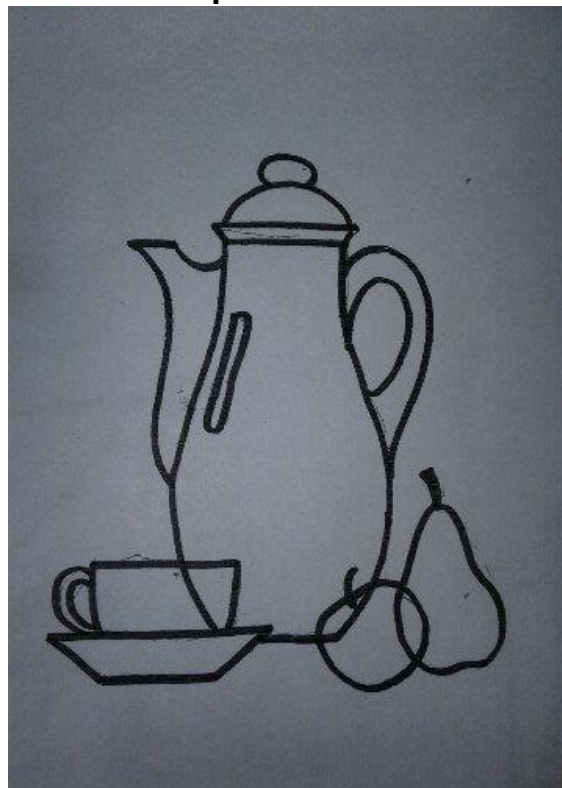
- Декоративная композиция – композиция с высокой степенью выразительности и декоративности, включающая в себя элементы стилизации, абстракции, усиливающие ее эмоционально-чувственное восприятие.
- От латинского *decoro* – украшаю. То есть декоративная композиция ставит своей целью украшать предметы, интерьер, элементы одежды и прочее.
- Одним из приемов, использование которого усиливает впечатление декоративности композиции:
  - Оверлеппинг
  - Членение плоскости на части

# Оверлепинг – это частичное совпадение или наложение одной формы на другую

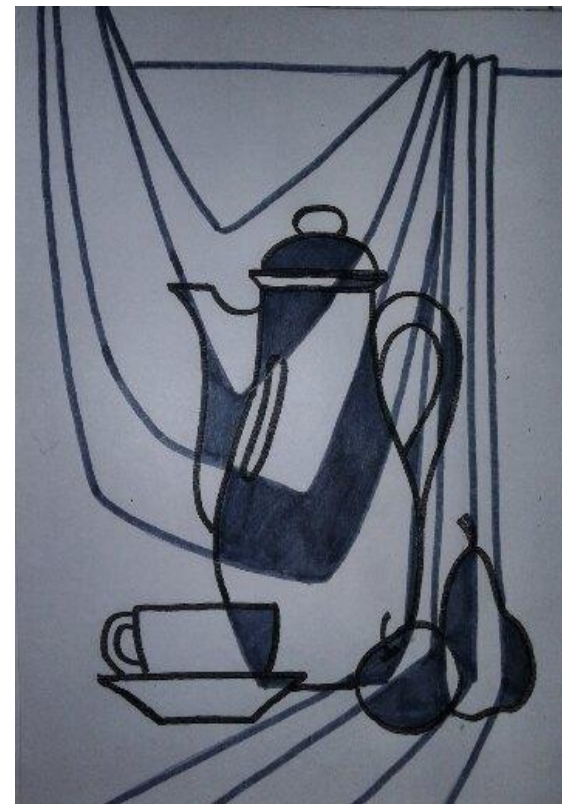
- частично перекрытые контуры предметов



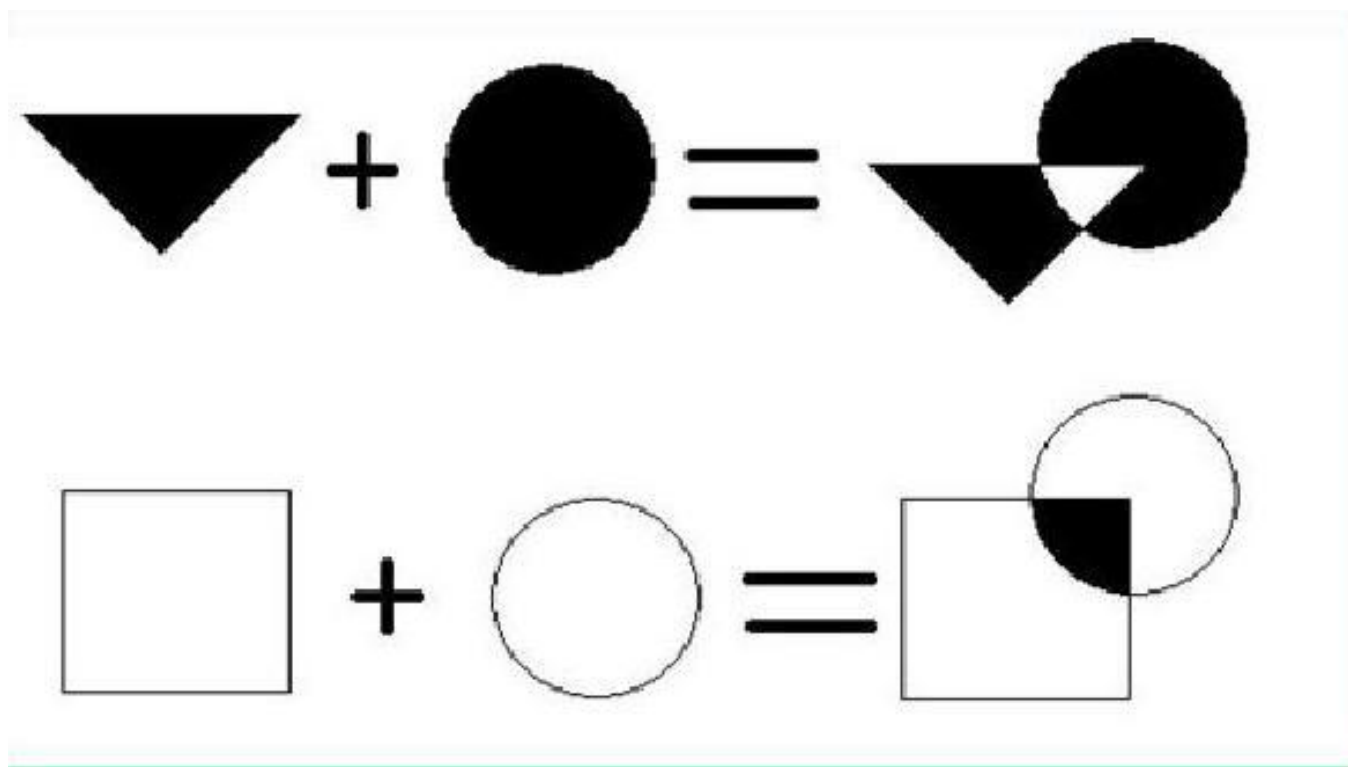
- контуры предметов изображаются



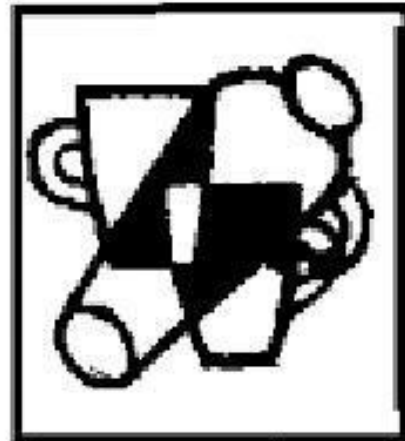
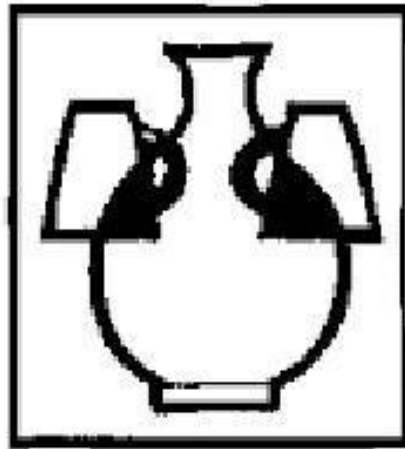
- введение фона



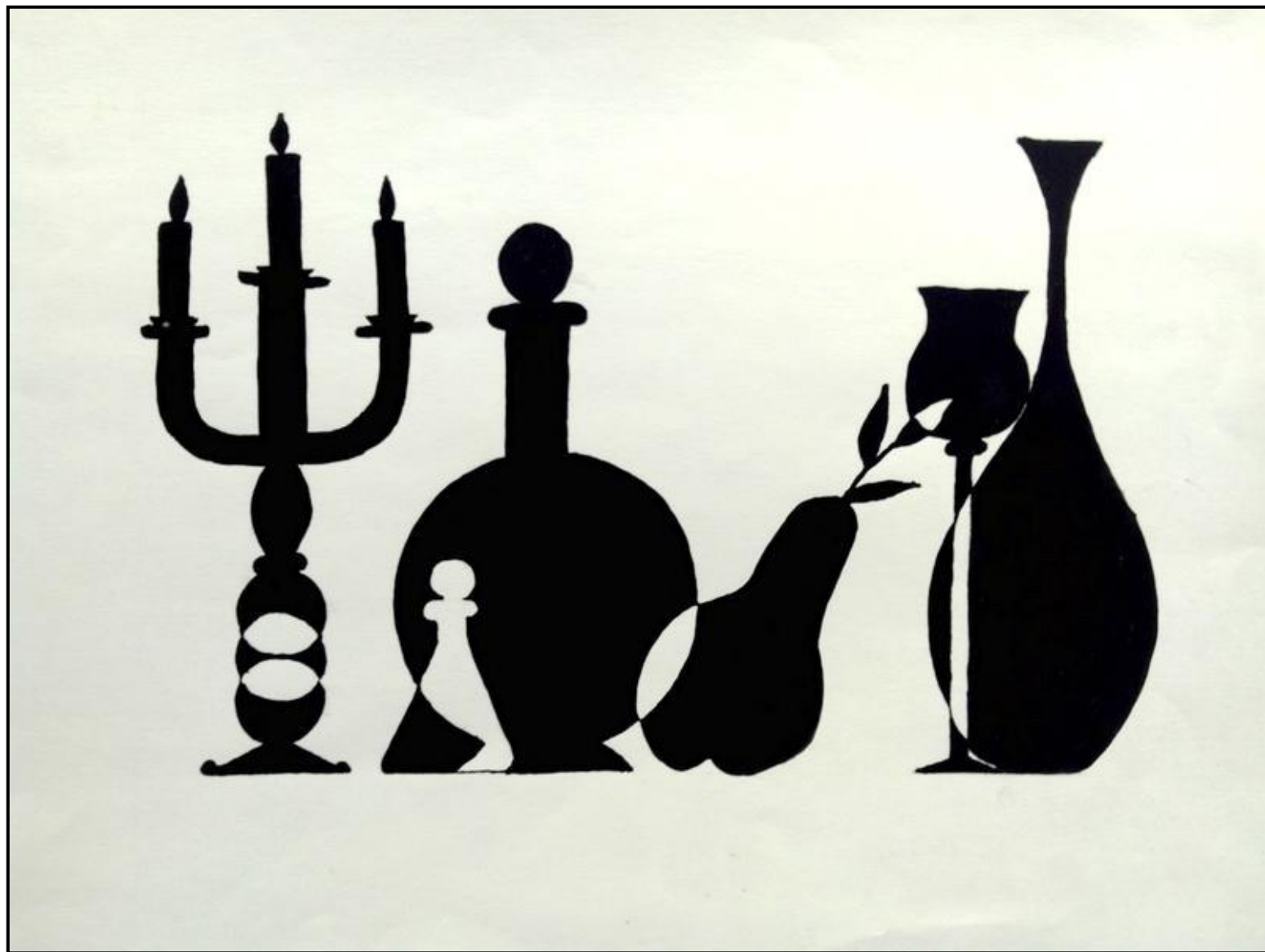
Введение тональных контрастов в местах наложение одного объекта на другой, для максимального усиления оверлеппинга



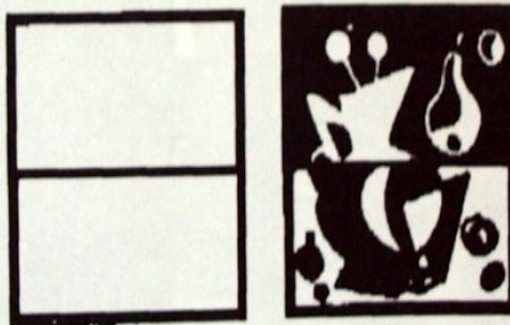
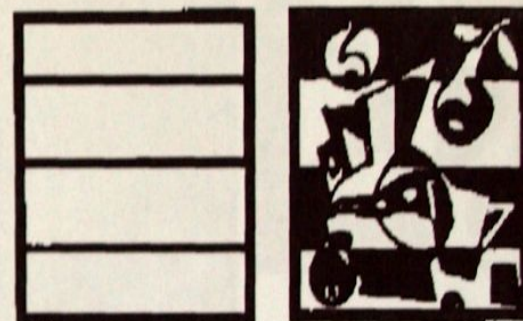
# Упражнения на поиск оверлеппинга из бытовых предметов







# Виды членения плоскости на части. Прямолинейное.

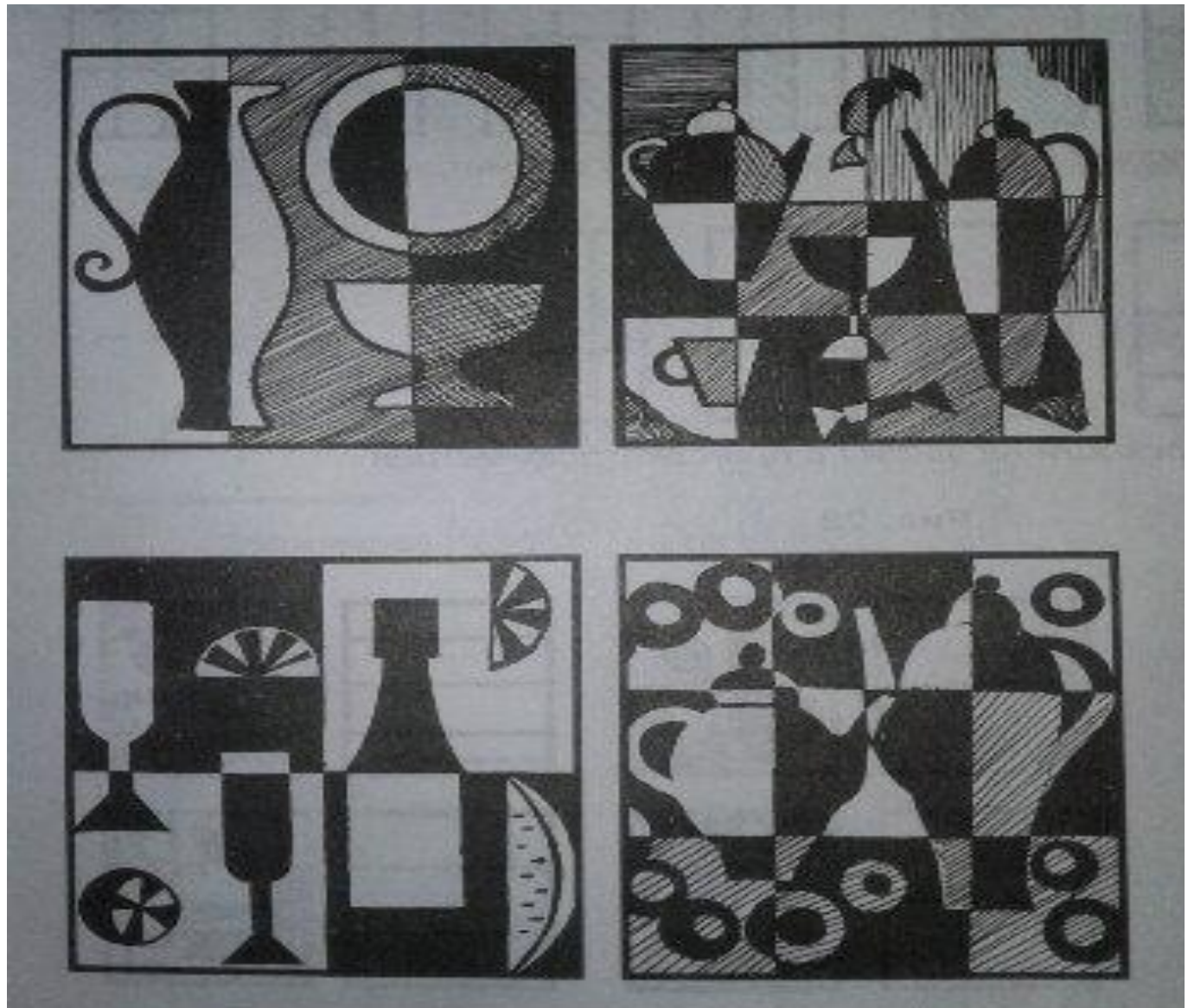


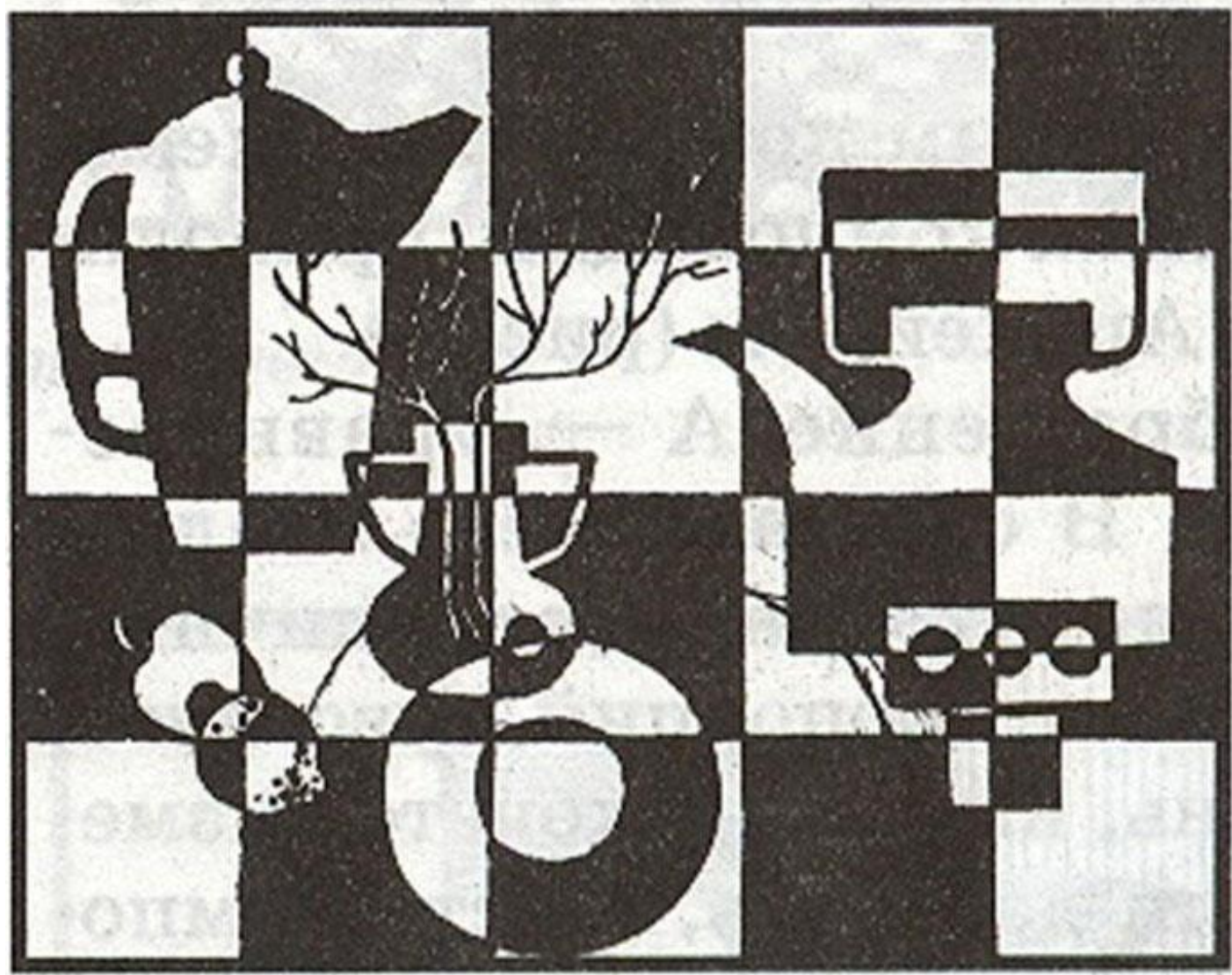
*Асимметричное членение*

*Симметричное членение*

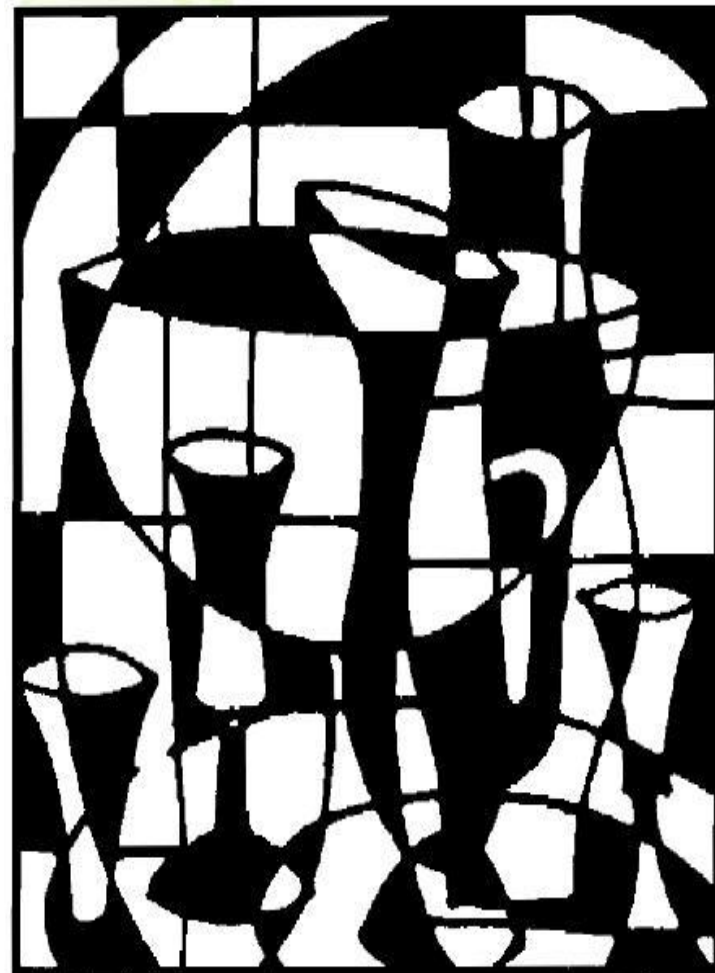


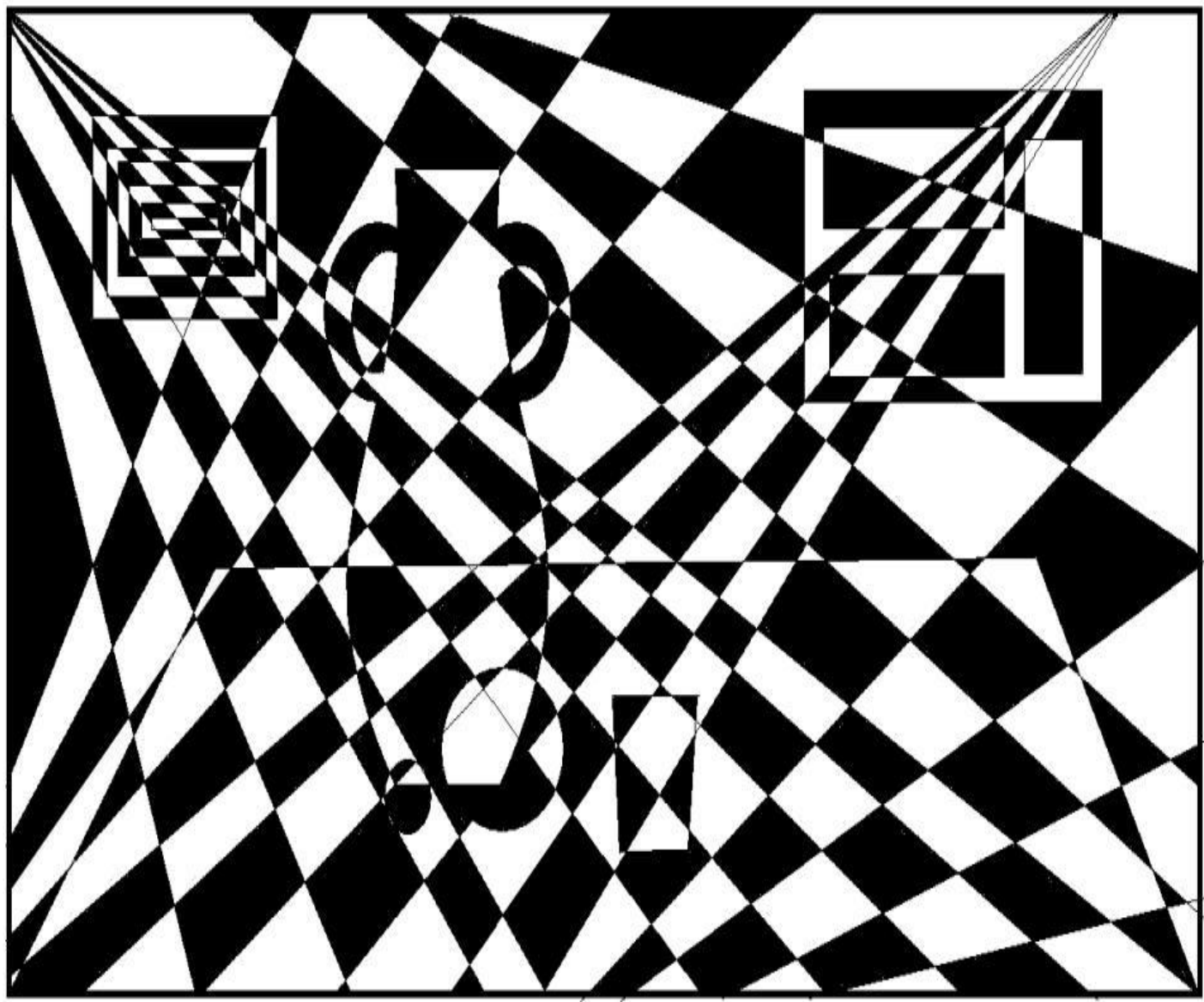
# Прямолинейное членение плоскости в композиции натюрморта





# Примеры оверлеппинга и членение плоскости на части





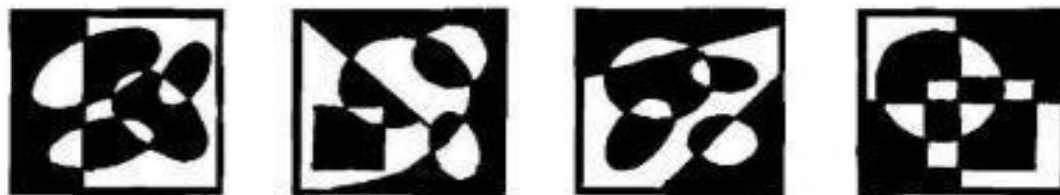
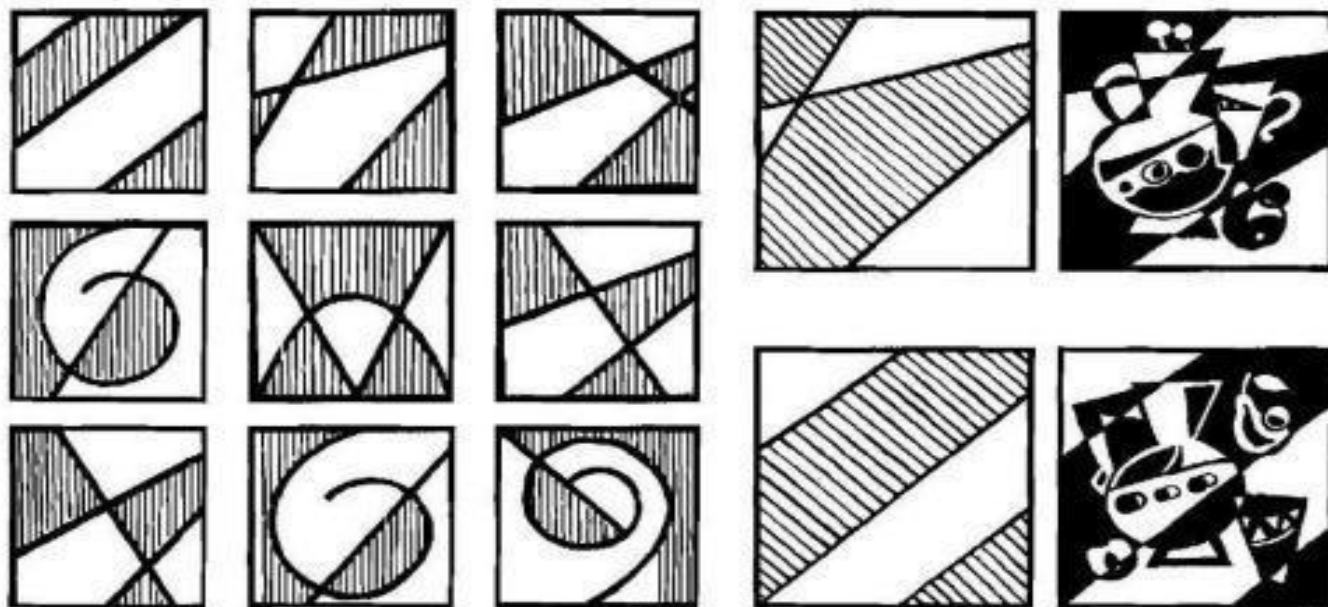


Войцева Катерина



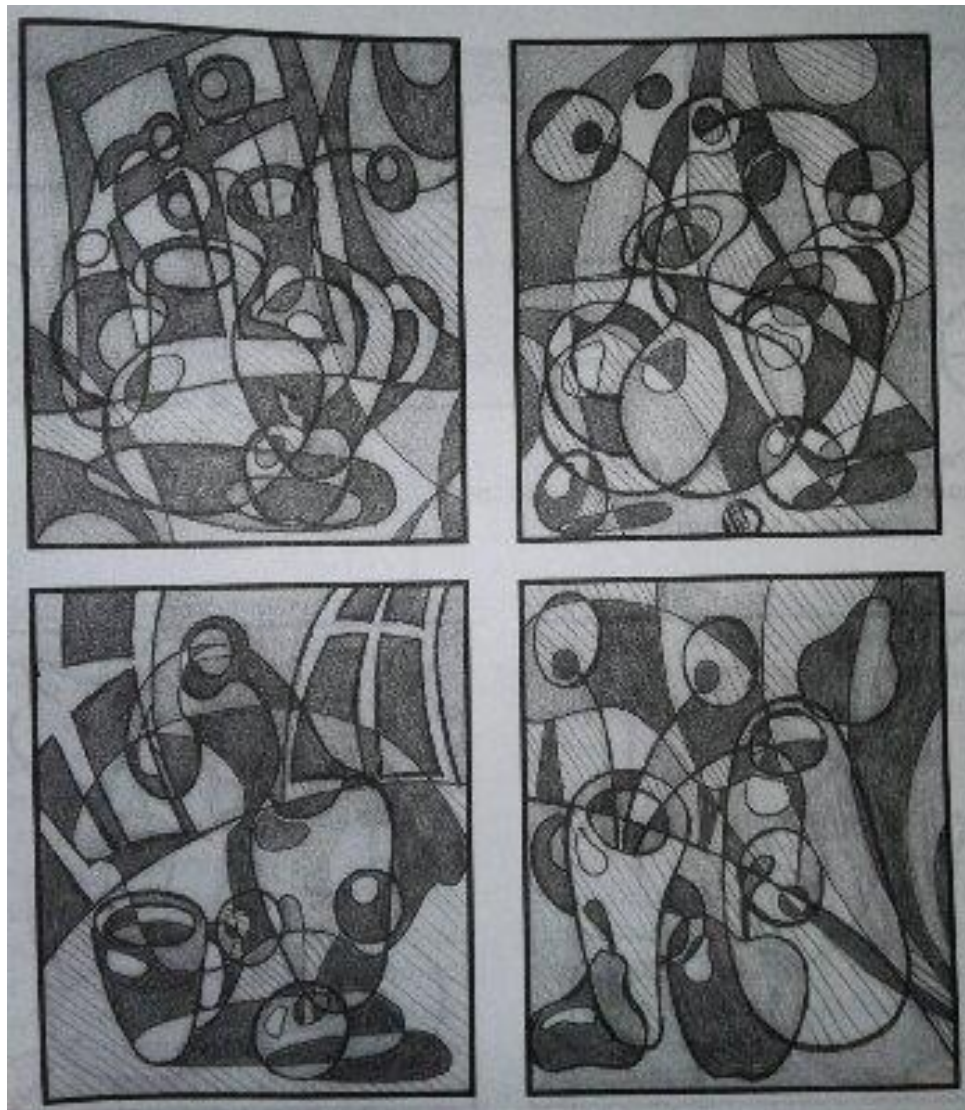
Гогунова Яна

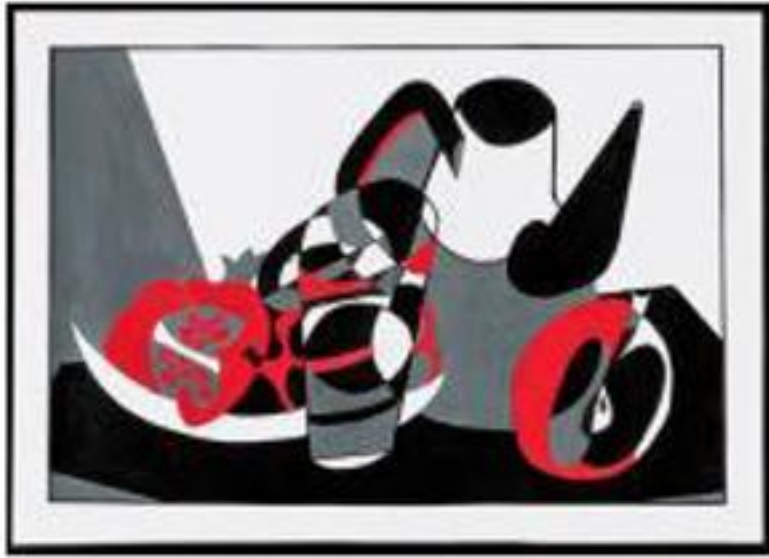
# Виды членения плоскости на части. Криволинейное.



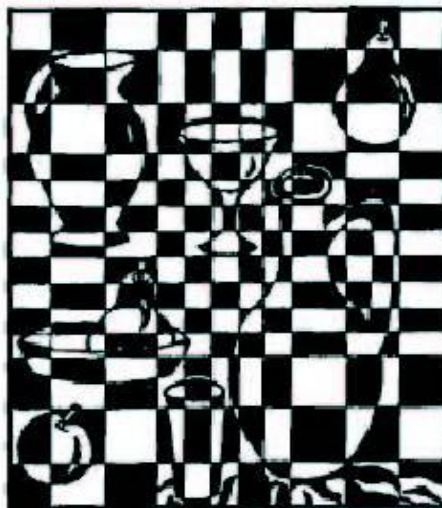
# Криволинейное членение плоскости

Эскизы с дополнительным тональным решением









*Мелкий модуль членения*



*Крупный модуль членения*

Образцы творческих работ с  
применением приемов оверлеппинга и  
членения плоскости на части



# Образцы работ с применением приема оверлеппинга



# Задание I.

- Выполнение натюрморта из упрощенных по форме предметов (3-5 шт.), располагая их на плоскости так, что бы они налагались друг на друга.

