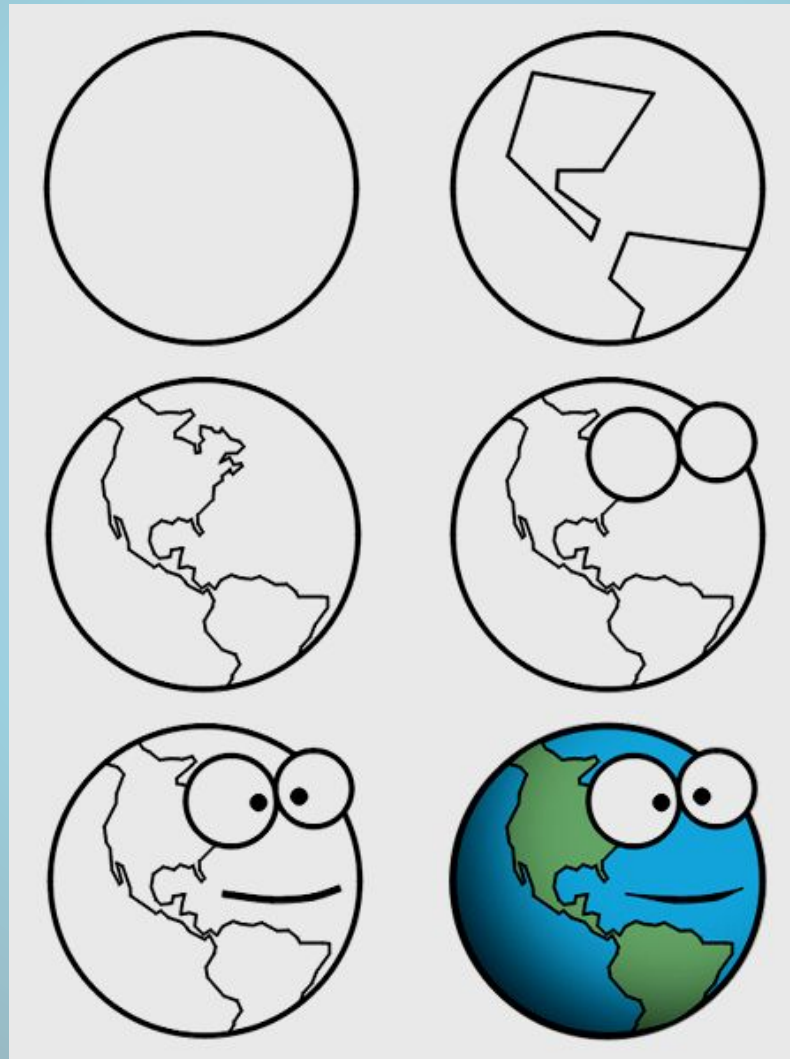
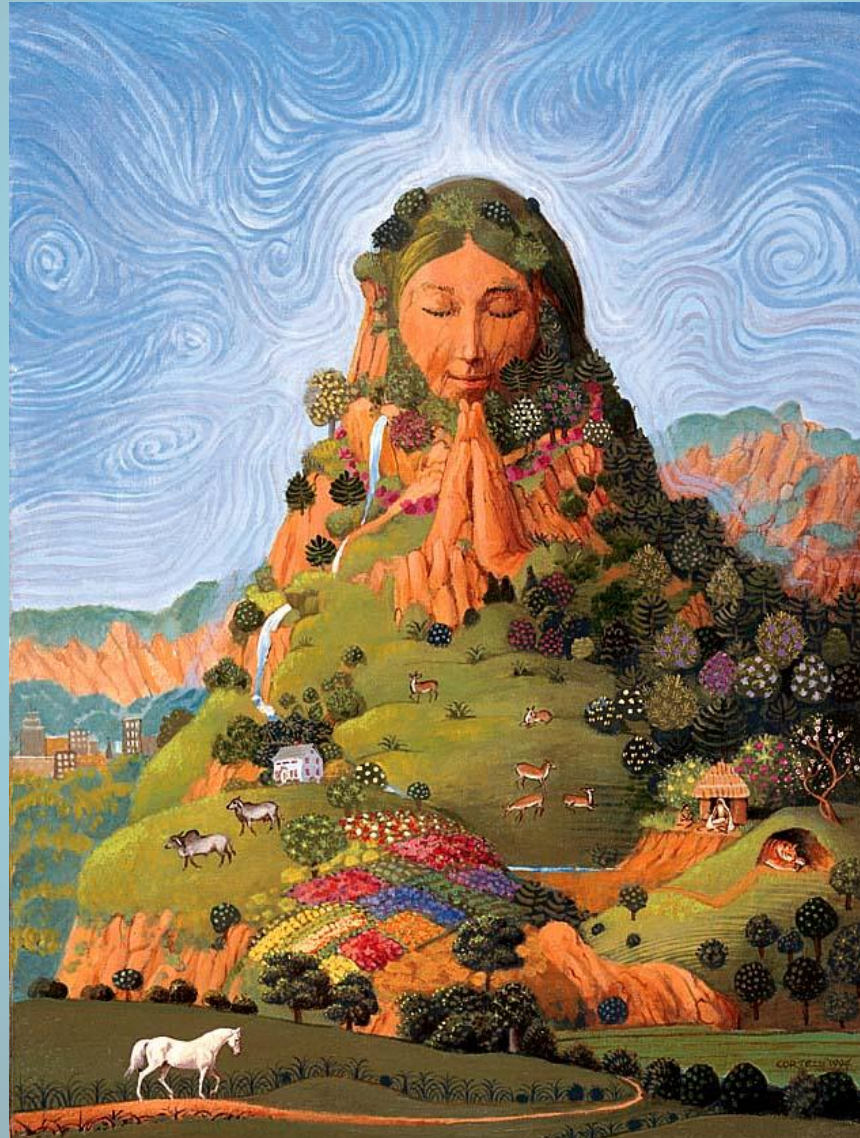


# **Тема: Происхождение человека на земле**

# Когда и как появилась наша планета?



Когда на Земле появилась жизнь?



# Когда и как на Земле появился человек?



# Происхождение человека

**Я ХОЧУ ЗНАТЬ**



**Я УЗНАЛ**



# Гипотеза

А) Библейская

Б) Научная

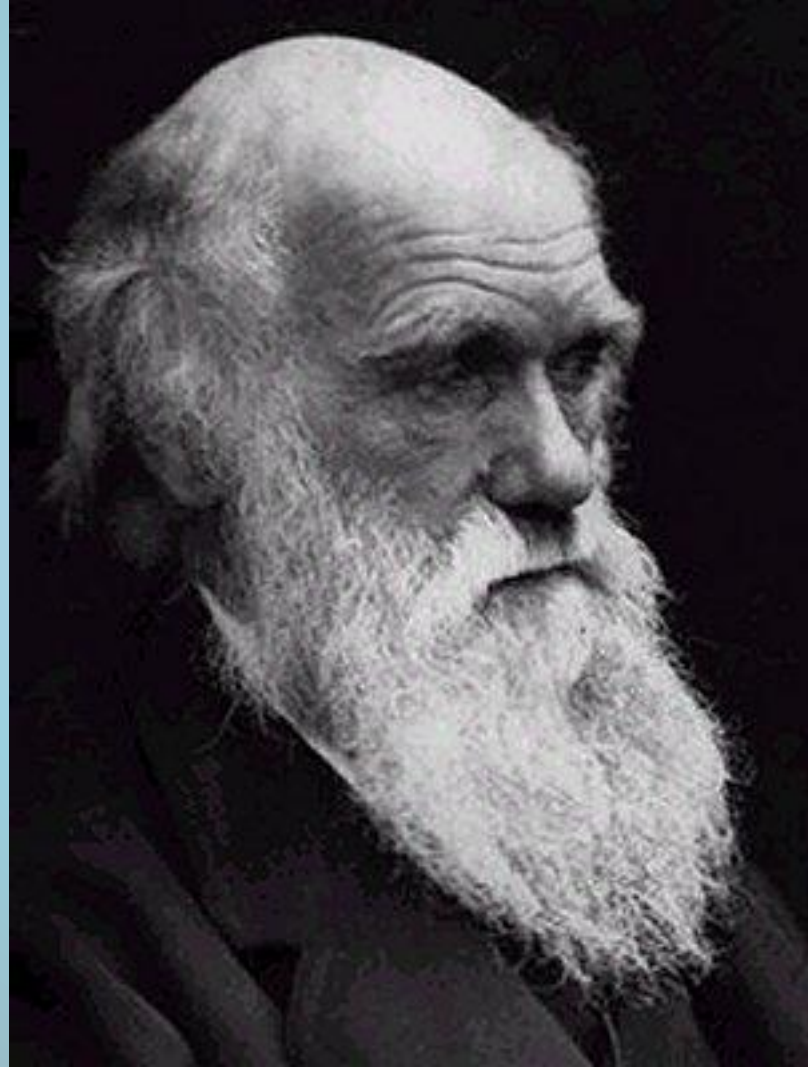
**ГИПОТЕЗА** - недоказанное утверждение, предположение или догадка.

*26 И сказал Бог: сотворим человека по образу Нашему по подобию Нашему, и да владычествуют они над рыбами морскими, и над птицами небесными, и над скотом, и над всею землею, и над всеми гадами, пресмыкающимися по земле.*

*27 И сотворил Бог человека по образу Своему, по образу Божью сотворил его; мужчину и женщину сотворил их.*

*28 И благословил их Бог, и сказал им Бог: плодитесь и размножайтесь, и наполняйте землю, и обладайте ею, и владычествуйте над рыбами морскими и над птицами небесными, и над всяким животным, пресмыкающимся по земле.*

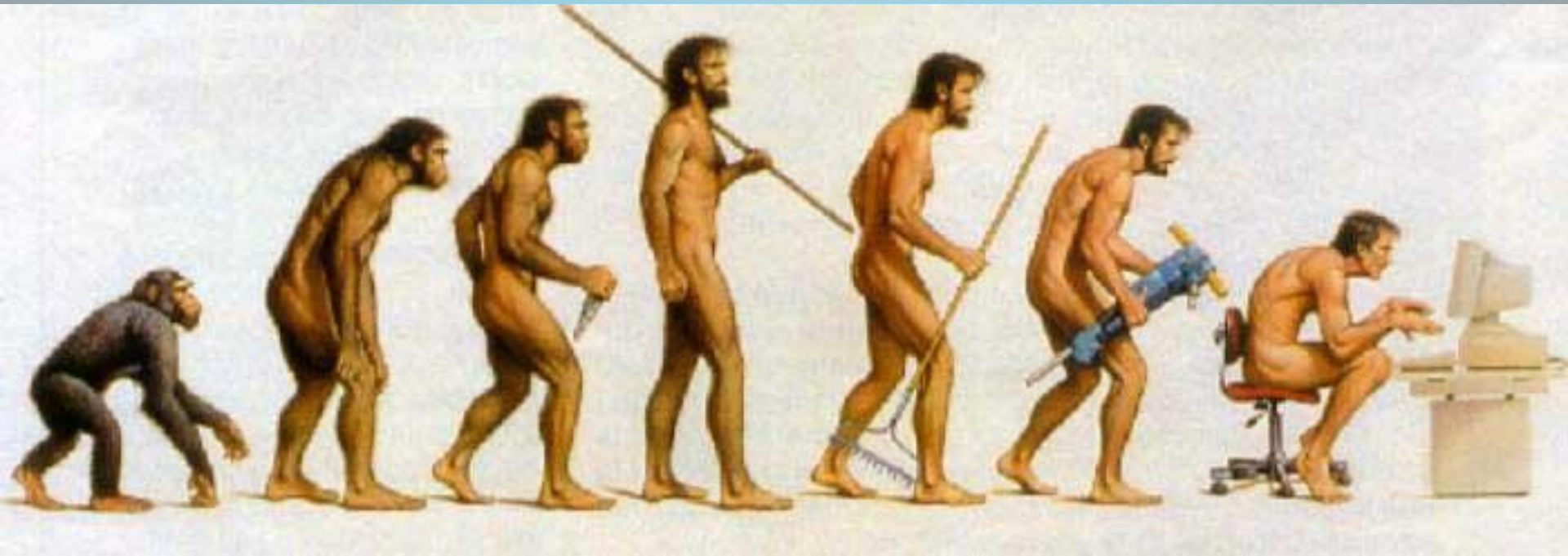
# Научная



Чарльз  
Дарвин



# Эволюция



# Мозговой штурм

Назови те особенности, которые роднят человека

- со всеми млекопитающими  
обезьянами

- только с

питается органической пищей  
детства

долгий период

живородящие

ловкие конечности

теплокровные

хорошо развитый

мозг забота о потомстве

ходит на

двух ногах

# Человек – разумное существо



# Отличия людей от животных

1. Прямохождение с опорой на стопу
2. Сознание и мышление
3. Членораздельная речь
4. Труд