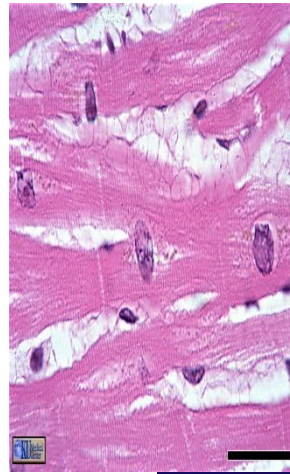
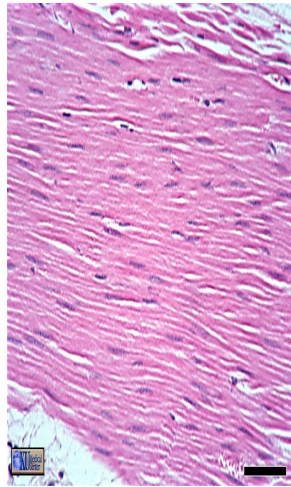
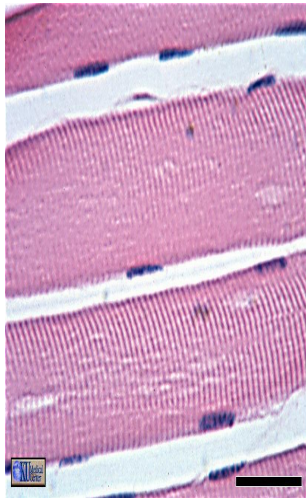


Ткани животных.



I. Ткань – это группа клеток, сходных по размеру, строению и выполняемым функциям.

Типы тканей:

- 1. Эпителиальная ткань.**
- 2. Соединительная ткань.**
- 3. Мышечная ткань.**
- 4. Нервная ткань.**

Заполнить таблицу по презентации и учебнику, таблица на следующем слайде.

Название ткани и ее характеристика	строение	месторасположение	функции
эпителиальная	Однослойный эпителий		
	Многослойный эпителий		
	Железистый эпителий		
соединительная	Костная		
	Хрящевая		
	Жировая		
	Кровь		
мышечная	Поперечнополосатая		
	Поперечнополосатая сердечная		
	Гладкая		
нервная	Нейрон		
	нейроглия		

Особенности строения эпителиальной ткани

**Покрывает тело, выстилает внутренние полости,
образует железы**

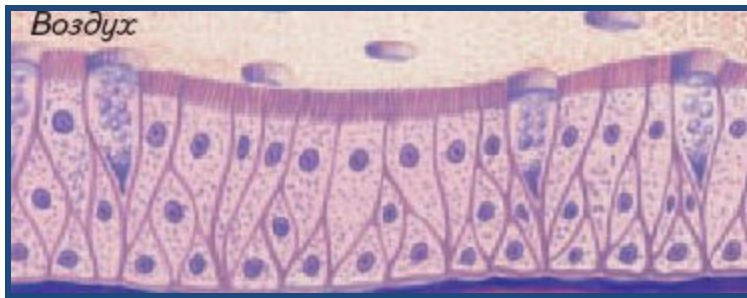
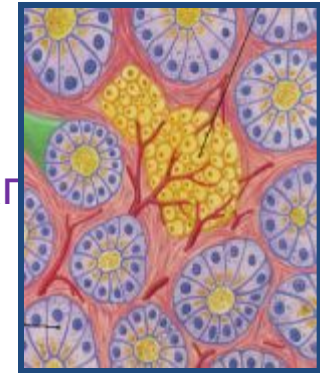
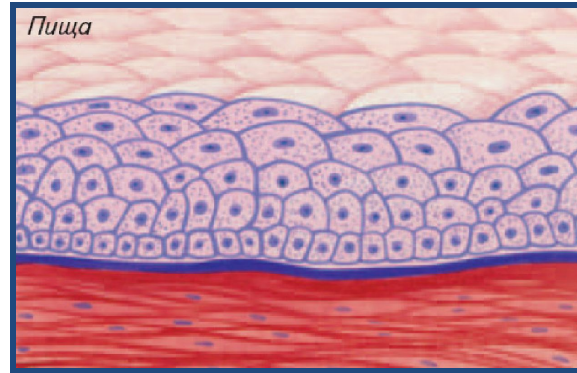
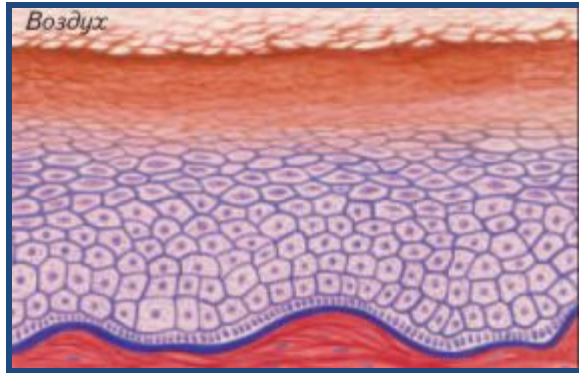
Функции:

**Защитная, всасывание, обменная, газообмен,
выделение, секреторная,**

Особенности:

- Клетки плотно расположены**
- Мало межклеточного вещества**
- Высокая способность к регенерации**

Эпителиальная ткань.



Особенности строения соединительной ткани.

Входят в состав органов, создают внутреннюю среду организма

Функции:

Защитная, трофическая, транспортная, опорная, запасающая

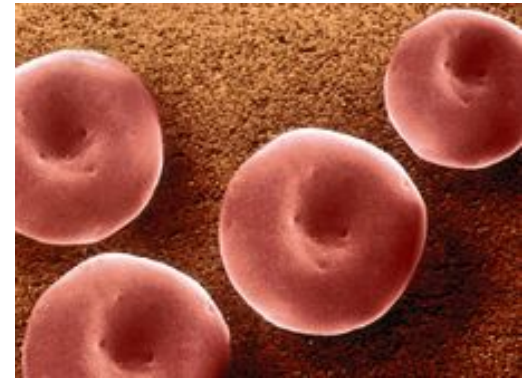
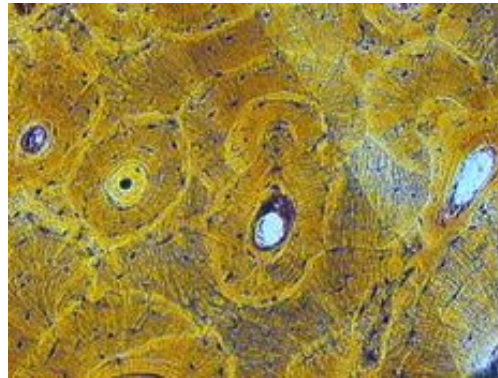
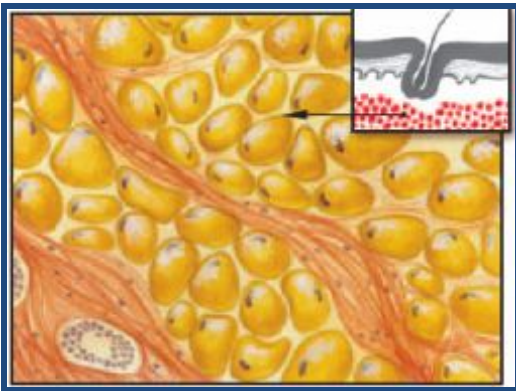
Особенности:

- **Клетки рыхло расположены**
- **Много межклеточного вещества**
- **Способность к регенерации**

Соединительная ткань.

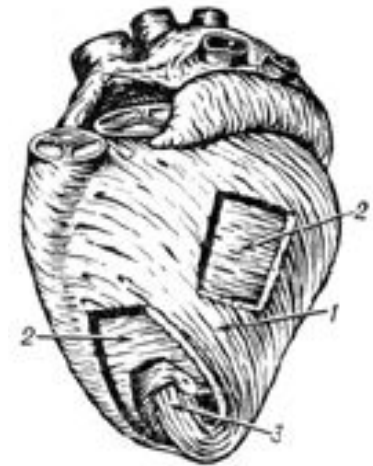
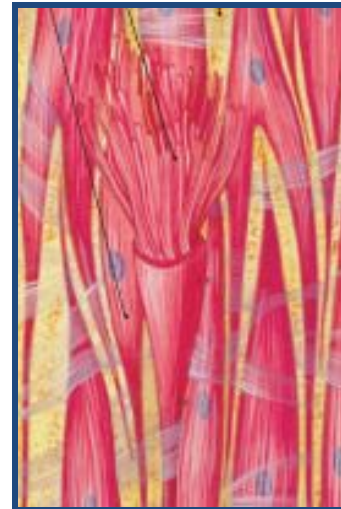
выполняет множество функций:

- защитную
- опорную
- транспортную
- заполняет промежутки между органами



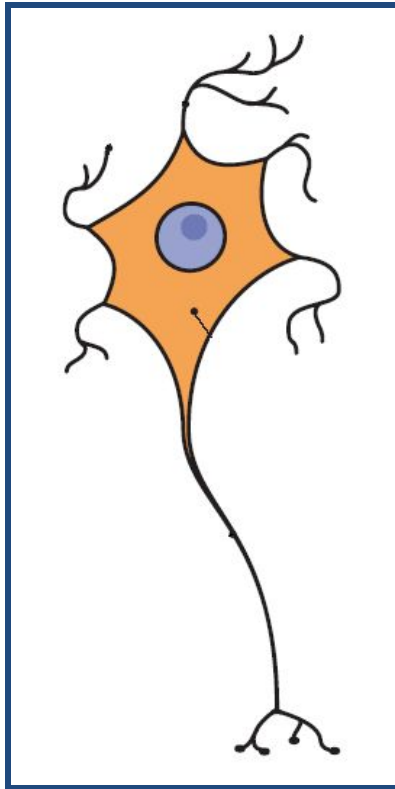
Мышечная ткань

Обеспечивает движение органов и организма.

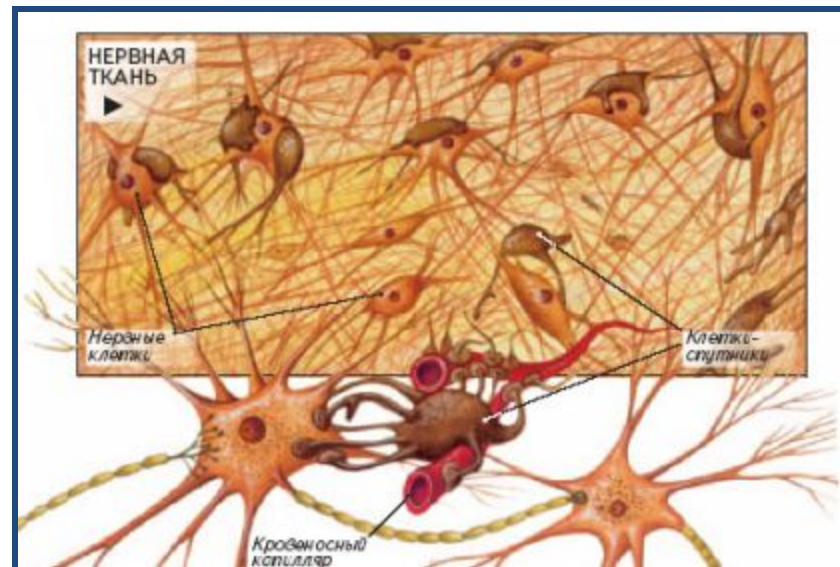


Нервная ткань.

Контролирует работу организма.



Нейрон – нервная клетка



Особенности строения нервной ткани.

1. **Образует нервную систему**

- **Функции:**

Координация, регуляция работы внутренних органов, связь организма с окружающей средой

**Свойства возбудимость
проводимость**

Особенности:

- **нейрон-состоит из тела, аксона, дендритов. Всю жизнь находится в состоянии интерфазы.**
- **нейроглия-мелкие с многочисленными отростками клетки, способные к делению. Заполняют промежутки между органами.**

Определите тип ткани (аналогичные задания бывают в ВПР)

