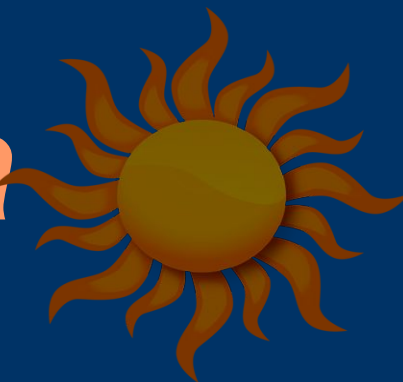


Свайные жилища





Не большая история о свайных жилищах

В эпоху неолита и раннего бронзового века свайные жилища были широко распространены в Альпах . Ранее археологи предполагали, что свайные жилища эпохи неолита и медного века представляли собой искусственные острова. Реконструированные свайные жилища представлены в музеях под открытым небом . В неолитической Скандинавии существовал единственный пример свайного посёлка, который служил культовым центром.



В наши дни свайные жилища широко распространены в некоторых местах на севере Бразилии, в Юго-Восточной Азии, в Папуа-Новой Гвинее и в Западной Африке. В Альпах подобные здания, известные до настоящего времени используются в качестве амбаров. Подобные амбары также используются в

Западной Африке

Свайные дома также распространены и в Западном полушарии, где возникли независимо от влияния Старого света и были распространены в ряде доколумбовых культур. В особенности подобные дома распространены в долинах тропических рек Южной Америки (палафито), в частности, Амазонки и Ориноко с притоками..

Как правило, свайные дома строились для защиты от наводнений, но иногда также и в качестве складов, труднодоступных для мелких вредителей





Материалы

Для постройки миниатюрного свайного домика над понадобятся такие матерьялы как: палочки (тоненькие), салома, картон, гуаш, клей ПВА, нитки , ткань (для куколки)



Конец

