

# ВИЧ-инфекция

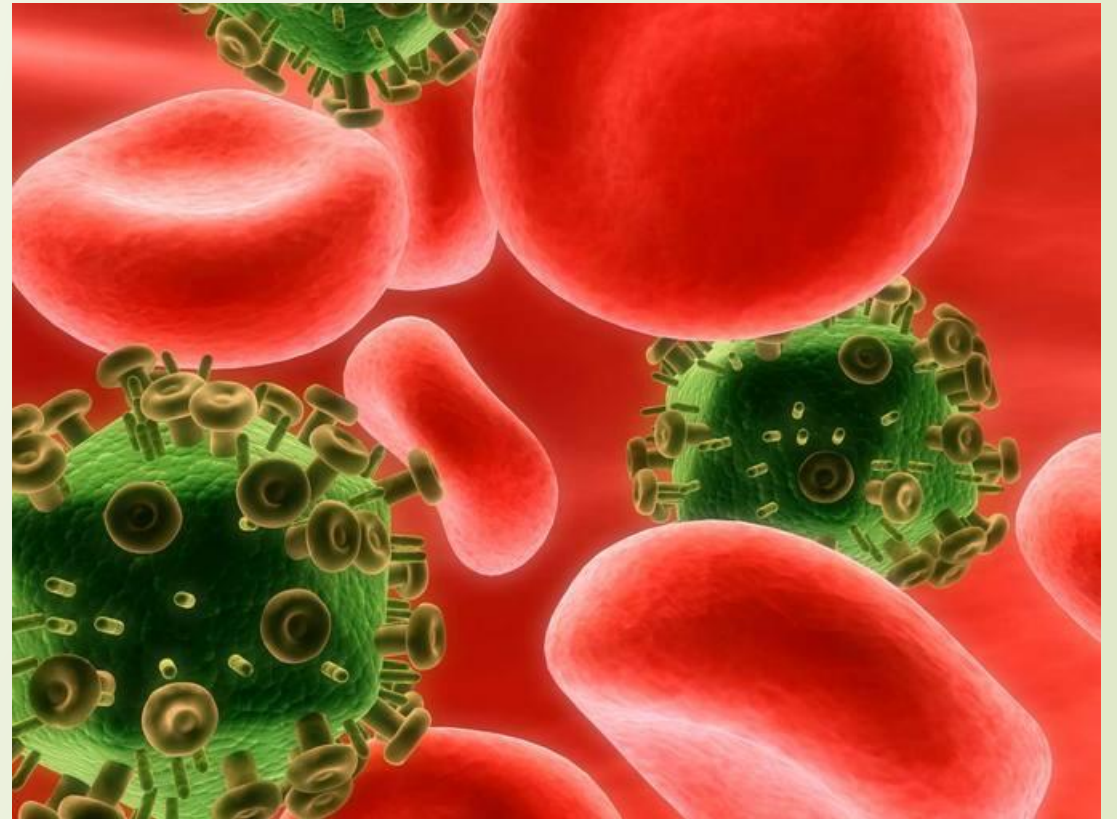


# Что такое ВИЧ?

ВИЧ-инфекция – неизлечимое инфекционное заболевание, при котором поражается и медленно разрушается иммунная система человека.

**ВИЧ-инфекция – это еще не СПИД!**

**СПИД – последняя стадия развития заболевания вызываемого вирусом иммунодефицита человека (ВИЧ).**



# Стадии ВИЧ-инфекции

От 2-3 лет до 10-15 лет

| <b>Острая инфекция (ОИ)</b>       | <b>Асимптомная инфекция (вирусоносительство) (АИ)</b> | <b>Персистирующая генерализованная лимфаденопатия (ПГЛ)</b> | <b>Ассоциированный симптомокомплекс (пре-СПИД, САК)</b>   | <b>СПИД</b>  |
|-----------------------------------|---|---|---|--|
| Острые вирусные заболевания – 30% | Отсутствуют клинические проявления                    | Увеличение не менее 2-х лимфоузлов разных групп             | <ul style="list-style-type: none"><li>• Потеря веса</li><li>• Лихорадка</li><li>• Диарея</li><li>• Хроническая усталость</li><li>• Грибковые, вирусные, бактериальные поражения и др.</li></ul> | Заболевания, вызванные микроорганизмами (вирусами, бактериями и др.) |

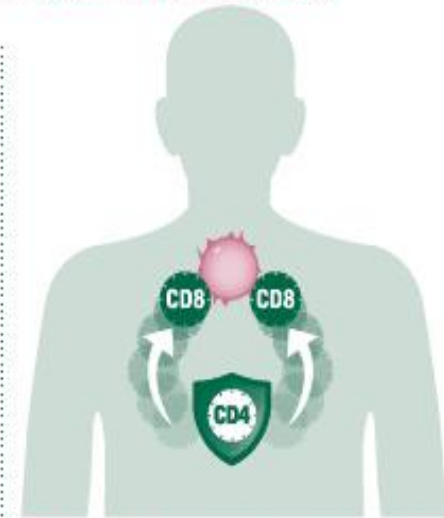
# Как происходит заражение?

**ВИЧ** – вирус иммунодефицита человека. Вирус поражает клетки иммунной системы. В результате работа иммунной системы угнетается и развивается синдром приобретённого иммунного дефицита (**СПИД**), организм больного теряет возможность защищаться от инфекций и опухолей.

Неповрежденная иммунная система гарантирует человеку защиту от многих заболеваний



● При проникновении безвредного микроорганизма клетки иммунной системы (CD4-лимфоциты) определяют его как чужеродный элемент.



● Другие иммунные клетки (в частности, CD8-лимфоциты) атакуют и уничтожают патоген.

# Пути передачи ВИЧ-инфекции

Передача ВИЧ от зараженного человека здоровому возможна тремя путями

*Через кровь, например, при использовании загрязненных кровью шприцев*



*Половой путь*



*«Мать-дитя» при беременности и кормлении грудью*



# ВИЧ не передается когда ВЫ:



## ВИЧ. Статистические данные



**808 тыс.**

граждан России  
являются  
ВИЧ-положительными



**55,6%**

охват пациентов  
антиретровирусной  
терапией



**60%**

пациентов заразились  
при гетеросексуальных  
контактах



**85 тыс.**

ежегодный прирост  
числа больных



**75%**

случаев ВИЧ выявляется  
на ранних стадиях

**По данным руководителя Федерального научно-методического центра по борьбе и профилактике ВИЧ-инфекции, академика РАН В. Покровского, на 1 мая 2018 года в России умерло 287 141 инфицированных.**





# Тестирование на ВИЧ. Знай свой ВИЧ-статус!



УЗНАТЬ СВОЙ  
ВИЧ-СТАТУС  
МОЖНО, ТОЛЬКО

СДЕЛАВ ТЕСТ НА ВИЧ



# Лечение:

В настоящее время основным компонентом лечения пациентов с ВИЧ-инфекцией является АРТ, с помощью которой можно добиться контролируемого течения заболевания. Раннее начало АРТ позволяет достичь не только улучшения клинического прогноза заболевания, но и снижения уровня распространенности ВИЧ-инфекции в популяции.

## **Целями АРТ являются:**

- увеличение продолжительности и сохранение (улучшение) качества жизни пациентов;
- снижение контагиозности пациента, что приводит к значительному снижению риска передачи ВИЧ-инфекции горизонтальным и вертикальным путем;
- уменьшение финансовых затрат, связанных с госпитализацией, лечением вторичных заболеваний, нетрудоспособностью пациента.

Основной задачей АРТ является максимальное подавление размножения ВИЧ, что сопровождается снижением содержания РНК ВИЧ в крови (вирусная нагрузка) до неопределяемого (методом ПЦР) уровня.

### Принципами АРТ являются:

- ✓ добровольность – осознанное принятие решения о начале лечения и его проведении, документированное «информированным согласием»;
- ✓ своевременность – как можно более раннее начало АРТ;
- ✓ непрерывность – длительное (пожизненное) соблюдение режима приема антиретровирусных препаратов (АРВП).





**1 декабря**

**Всемирный день  
борьбы со СПИДом**