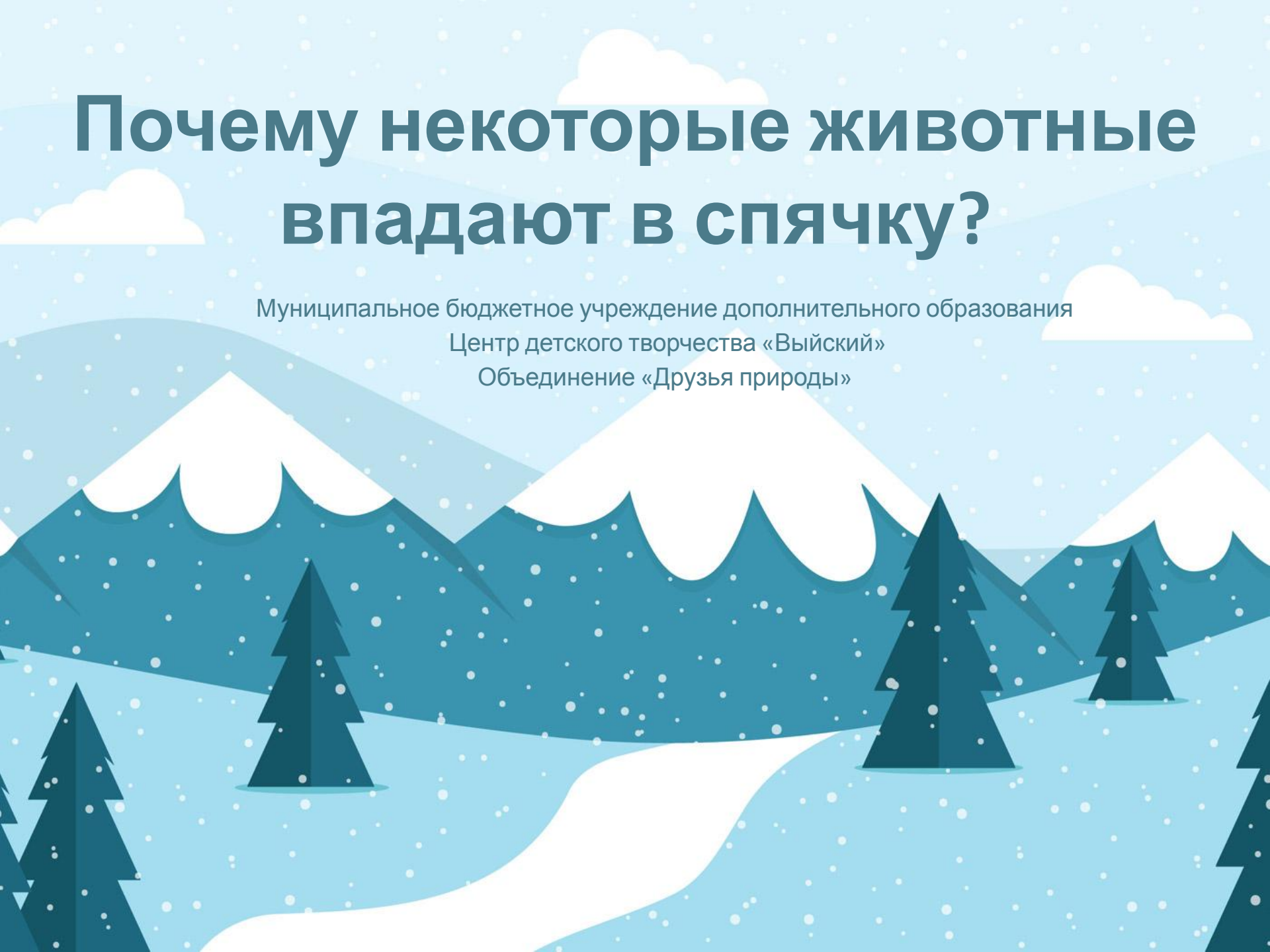


Почему некоторые животные впадают в спячку?

Муниципальное бюджетное учреждение дополнительного образования
Центр детского творчества «Выйский»
Объединение «Друзья природы»



Цель: сформировать представление о спячке.

Задачи.

Воспитательные: воспитывать бережное, ответственное отношение к природе и природным объектам.

Развивающие: делает вывод о значении спячки в жизни животных.

Познавательные: дать характеристику спячке, называет животных, впадающих в спячку.



Перед началом занятия, прими
правильное положение.



Здравствуйте, ребята!

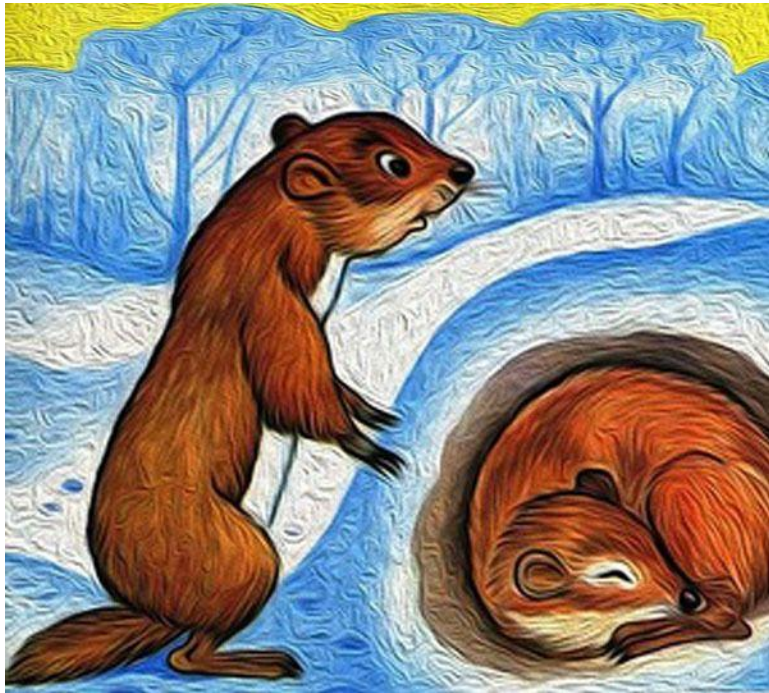
Что такое зимняя спячка?

Спячка, или зимний сон, — это важное защитное «приспособление» организма. Впадая в зимнюю спячку, животные уменьшают потребность организма в энергии, сводят ее до **минимума**.

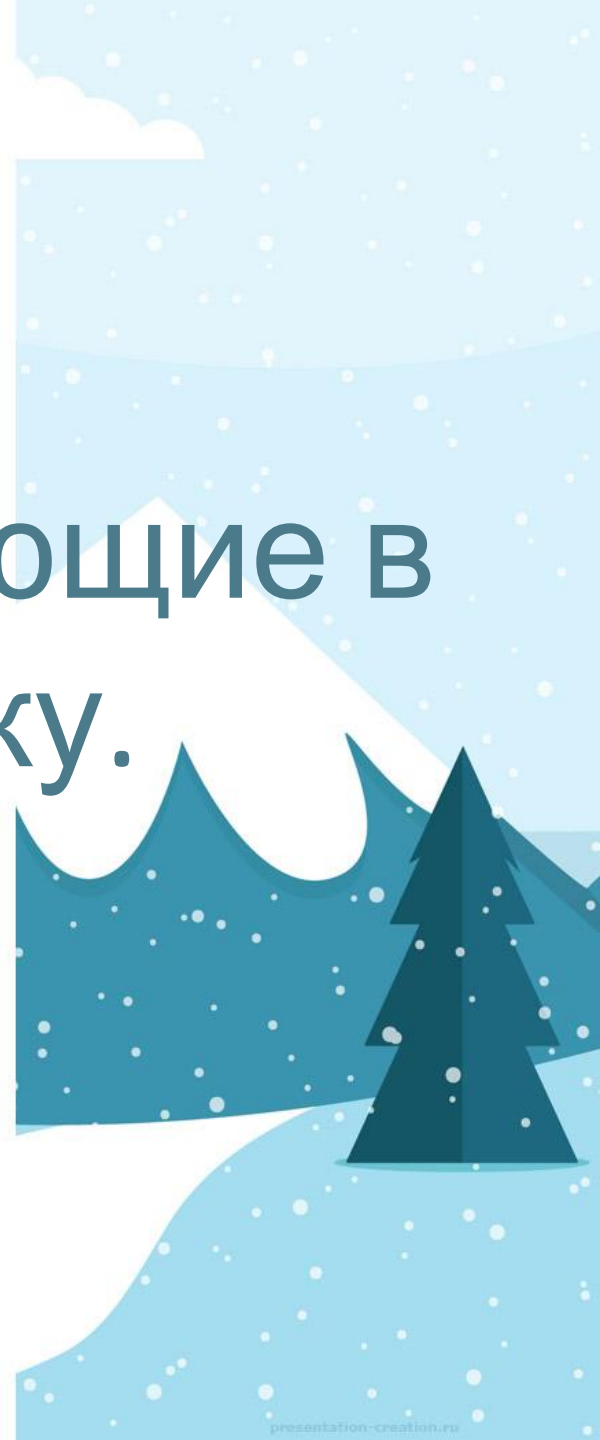
Зимняя спячка — очень интересный и сложный процесс. В зимнюю спячку впадают животные, проживающие в умеренном климате (теплое лето и холодная зима).



Для многих животных спячка является единственным способом выживания во время морозной зимы, так как в это время им очень **сложно добыть себе питание.**



Животные, впадающие в
зимнюю спячку.



Медведь

Столь могучий зверь питается в основном ягодами, плодами, орехами, зелеными растениями, насекомыми, рыбой. Этой пищи он съедает очень много, благодаря этому он накапливает много жира, который



Берлога медведя

А где спит зимой
медведь?

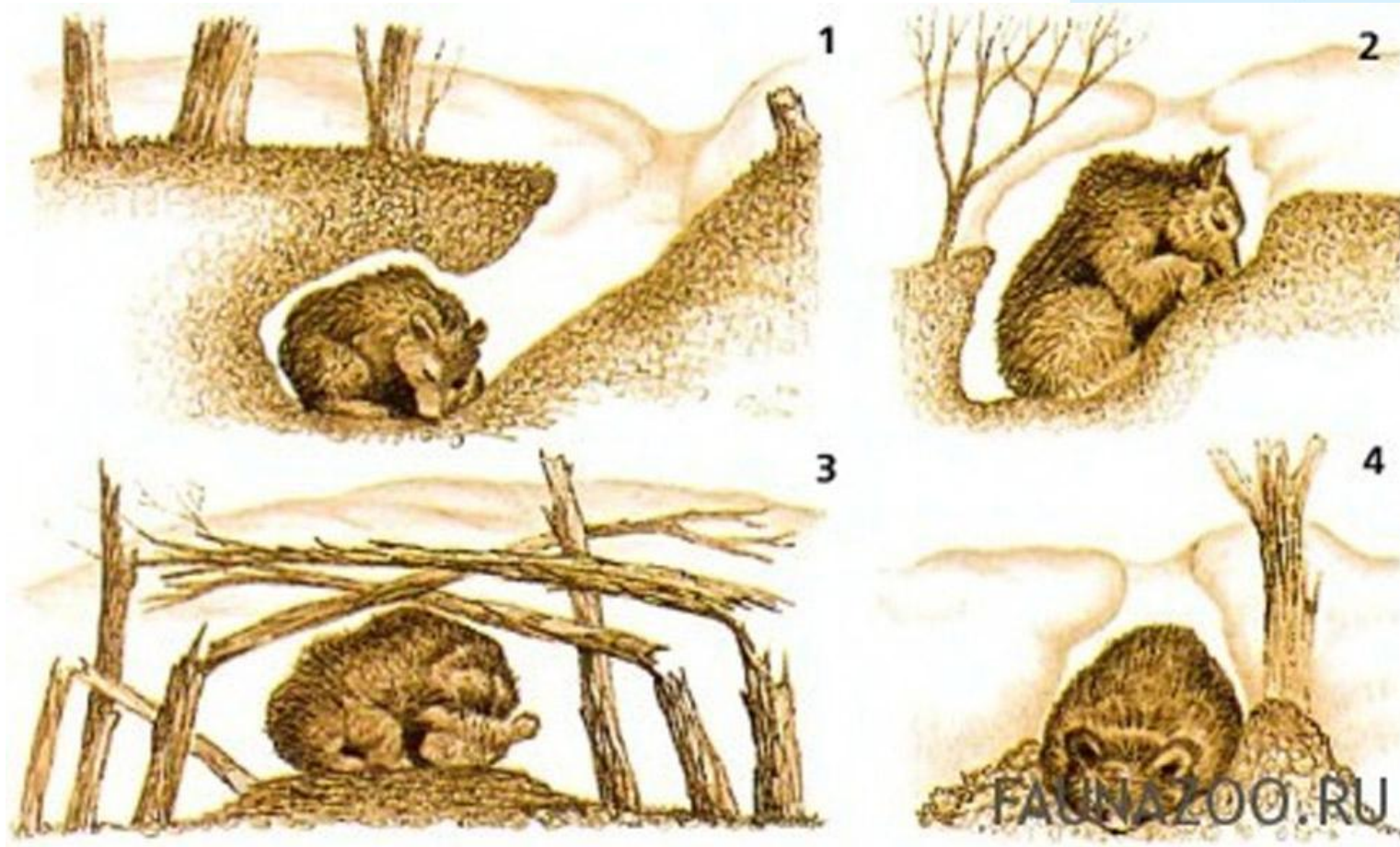


Конечно же, в
берлоге!



Виды берлог.

Берлоги бывают разные: полностью под землей, наполовину в земле и под сваленными деревьями.



ОТВЛЕКИТЕСЬ ОТ МОНИТОРА! ЗАРЯДКА ДЛЯ ГЛАЗ

«Тяжелые кулисы»



Зажмурьте глаза на 15 секунд.
Веки должны быть немного напряжены,
чтобы было совсем темно

«Шторка»



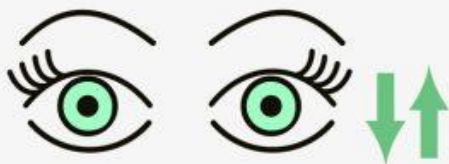
Медленно закройте глаза.
Не напрягайте веки.
Посидите так 10 секунд

«Стрелок»



«Стреляйте» глазами: посмотрите вверх, вниз,
влево, вправо. Вернитесь на исходную позицию
и повторите упражнение еще 5 раз

«Порхающий мотылёк»



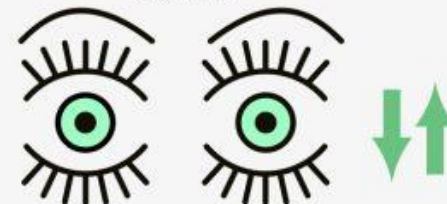
В течение 1 минуты быстро моргайте

«Глазастый художник»



Вращайте глазами по кругу, чтобы нарисовать окружность.
Попробуйте нарисовать восьмерку, звездочку и другие фигуры

«Вий»



Закройте глаза на 5 секунд, затем широко откройте
и смотрите вперед 10–15 секунд. Повторяйте упражнение 5–10 раз

Ёж.



Чем питается еж?

Ежи питаются преимущественно, насекомыми. Поэтому им приходится запасаться жиром в летний сезон, а зимой спать. К зиме (в октябре) ежи жиреют и впадают в спячку, находя себе убежище в густых кустах, углублениях почвы, засыпанных опавшей листвой, среди лесного хвороста. Просыпается еж только с прекращением заморозков.



Еж в зимней спячке.



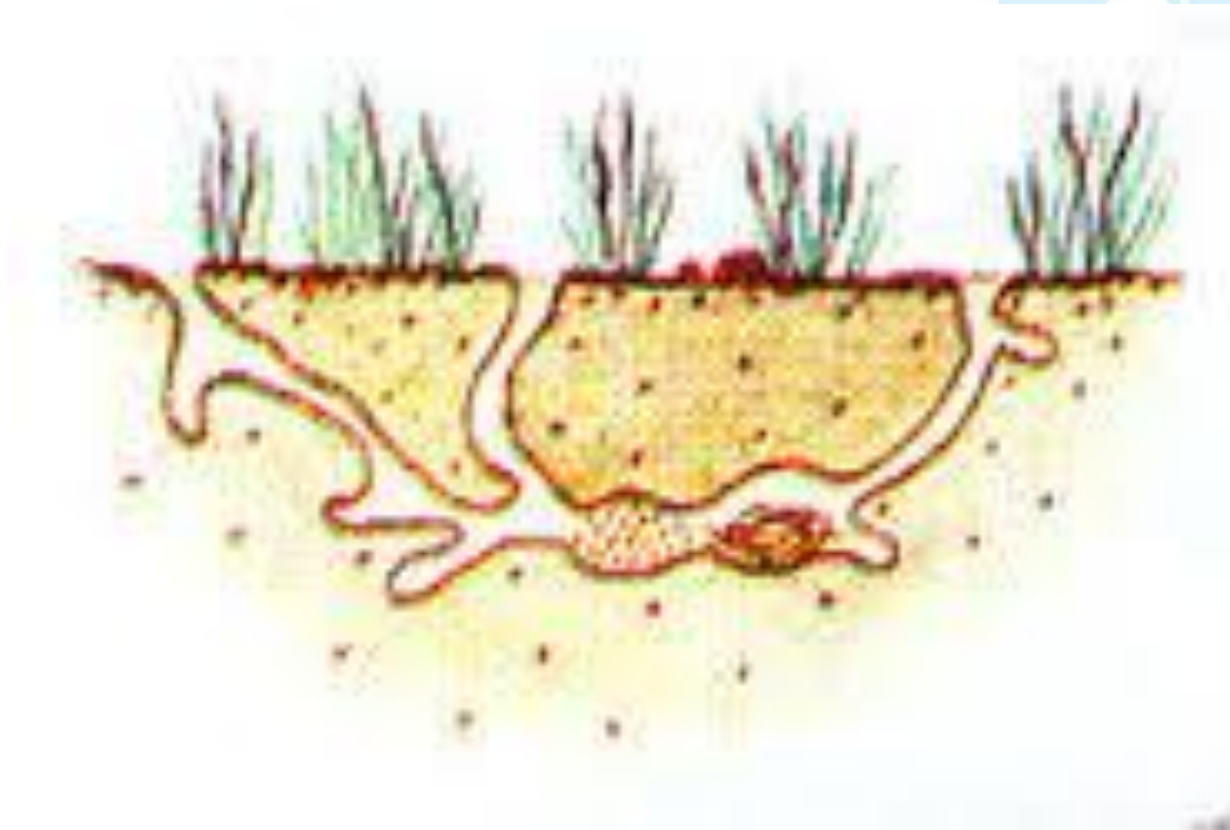
Хомяк.

Питается хомяк зерном, картошкой, кукурузой, морковкой и другими подобными продуктами.



Схема нор хомяка.

Хомяк строит длинные норы с кладовыми и туннелями, где он хранит запасы еды на зиму. Во время зимней спячки хомяк может проснуться, поесть и снова уснуть.



Задание. Посмотри
мультфильм и назови
животных, которые
впадают в спячку.

[https://www.youtube.com
/watch?v=q3R0vkqLz-I](https://www.youtube.com/watch?v=q3R0vkqLz-I)



Вопросы:

1. Что такое спячка?
2. Какие животные впадают в спячку?
3. Как животные готовятся к спячке?

Ответы на вопросы и задания можно записать в аудио- или видеоформате и отправить по эл. почте на адрес smtat9@yandex.ru

