

# Заповедные места родного края Донбасса

- Что такое «заповедник»?
- Какие виды заповедных мест ты знаешь?*
- Для чего были созданы заповедники?
- Назовите известные тебе заповедные места родного края.*

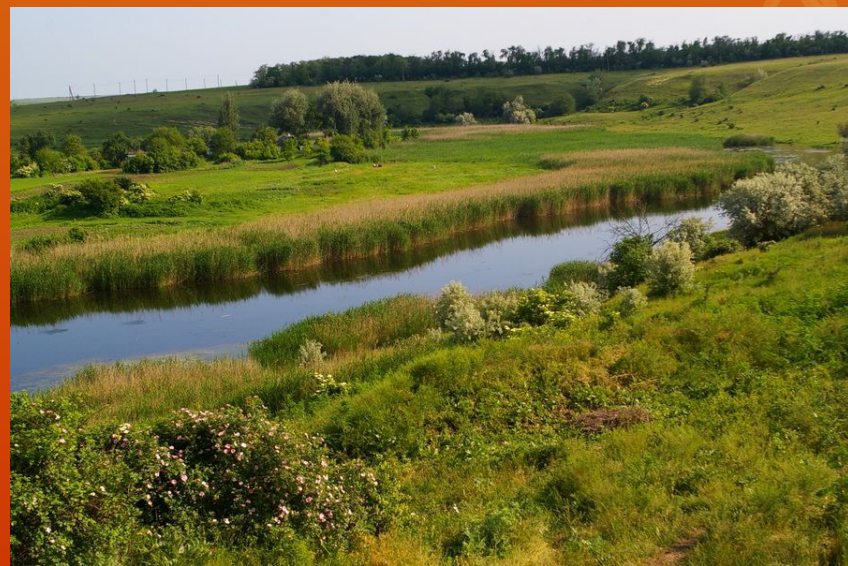
# ХОМУТОВСКАЯ СТЕПЬ

был организован в 1926 году

На его просторах появлялись, развивались  
и исчезали разнообразные народы:  
скифы, сарматы, печенеги, половцы и  
многие другие



На сегодня площадь заповедника составляет 1030,4 га, причем 90 из них являются абсолютно заповедным участком, которого никогда не касался плуг, 70 лет не выпасался скот и не проводилась косовица.



Тут прорастает 604 вида цветочных растений и папоротников – трав, кустарников и деревьев. В заповеднике зарегистрировано также 59 видов мхов, 46 – лишайников и свыше 270 грибов.



Наиболее типичными и массовыми представителями флоры являются: ковыли, кашка, пырей, костёр, горицвет, тюльпан, фиалки, миндаль, дрок, васильки, мятлик, шалфей, скабиоза и ещё сотни других растений. Каждое из них по-своему и в своё время украшает степь.





Разнообразна фауна  
заповедника: волк, лиса,  
енотовидная собака, заяц,  
хомяк, байбак, суслик, полёвка,  
мыши, хорёк, ласка, ящерица,  
полоз, медянка, уж, гадюка  
степная, жабы, лягушки и т.д.





# СТЕПНОЙ ЗАПОВЕДНИК «КАМЕННЫЕ МОГИЛЫ»

Возраст гранитных пород – около 2 млрд. лет.  
Территорию заповедника «Каменные Могилы» окружают  
два кольца курганов, диаметром девять и восемнадцать  
километров. Некоторые из курганов были  
погребальными.



# ЛАНДШАФТНЫЙ ПАРК «ДОНЕЦКИЙ КРЯЖ»

Ландшафтный парк «Донецкий кряж»  
создан в 2000 году на территории  
Шахтерского и Амвросиевского районов  
Донецкого края, общая площадь парка  
составляет 3952,2 га.



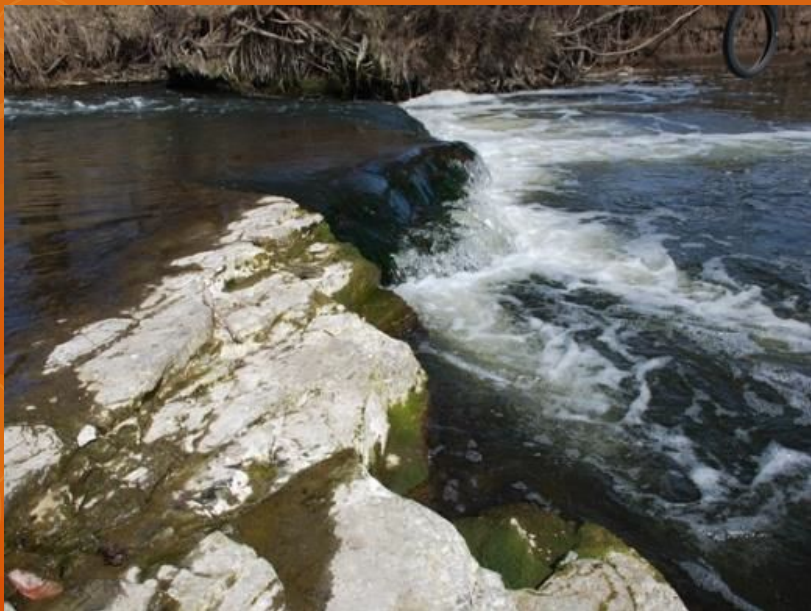
# **ЗУЕВСКИЙ РЕГИОНАЛЬНЫЙ ЛАНДШАФТНЫЙ ПАРК**

одно из уникальных мест Донецкого края,  
расположенных под городом Харцызском

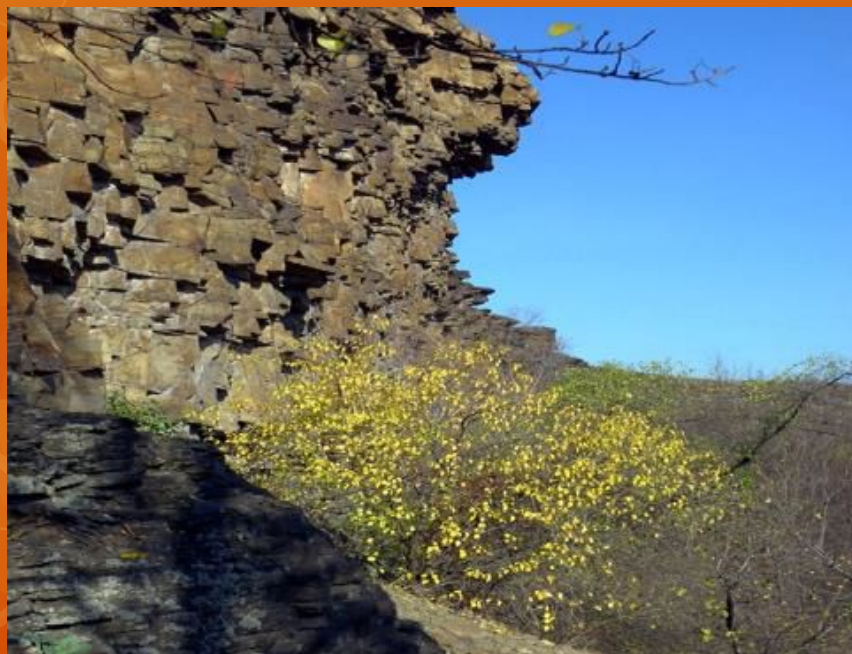


В "Зуевском" можно выделить следующие туристические зоны:

□ Искусственный водопад "Водослив" имеющий 52 ступеньки



- Скалодром для альпинистов
- Красивые скальные обнажения



□ Зуй-гора, с которой  
открывается непревзойденный  
вид на парк



□ **Тополиная роща**

"Буруны" – уютное местечко на берегу реки, окруженное природой и маленькими водопадами.

Уникальный музей раковин моллюсков.

□ **"Панский подвал" графа Иловайского.**

# □ Искусственный водопад.





## **ПОВТОРЯЕМ И ЗАКРЕПЛЯЕМ :**

**Природный парк** – охраняемый обширный участок природного или культурного ландшафта; используется для организованного туризма, природоохранных, просветительских и других целей.

**Памятник природы** – особо охраняемая природная территория, на которой расположен редкий или достопримечательный объект живой или неживой природы, уникальный в научном, культурном или эстетическом отношении.

**Заповедник** – это место, где оберегаются и сохраняются редкие и ценные растения, животные, уникальные участки природы, культурные ценности.

## **ЭТО ИНТЕРЕСНО :**

***Заповедник Хомутовская степь  
занесён в список природных  
памятников ЮНЕСКО.***

***На территории заповедника  
Хомутовская степь воспитывается  
целый табун лошадей, на которых  
можно покататься.***

