



ГЕОГРАФИ Я 7 КЛАСС

1. Столица Египта:

- а) Каир;
- б) Киншаса;
- в) Претория;
- г) Килиманджаро.

2) Коренное население ДРК:

а) берберы;

в) банту;

б) арабы;

г) пигмеи.

3) Нефть добывают:

а) в Египте;

б) в ДРК.

4) Алмазы добывают:

- а) в Египте;
- б) в ДРК.

5) Экваториальный климат:

а) в Египте;

б) в ДРК.

ОТВЕТЫ

1 – А

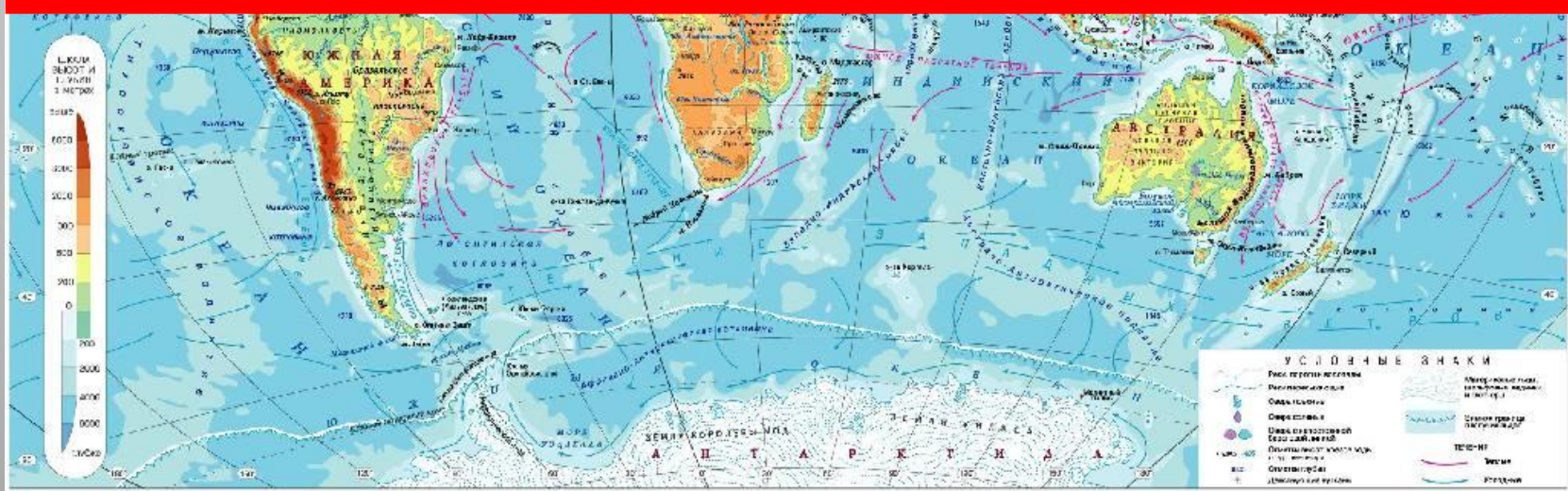
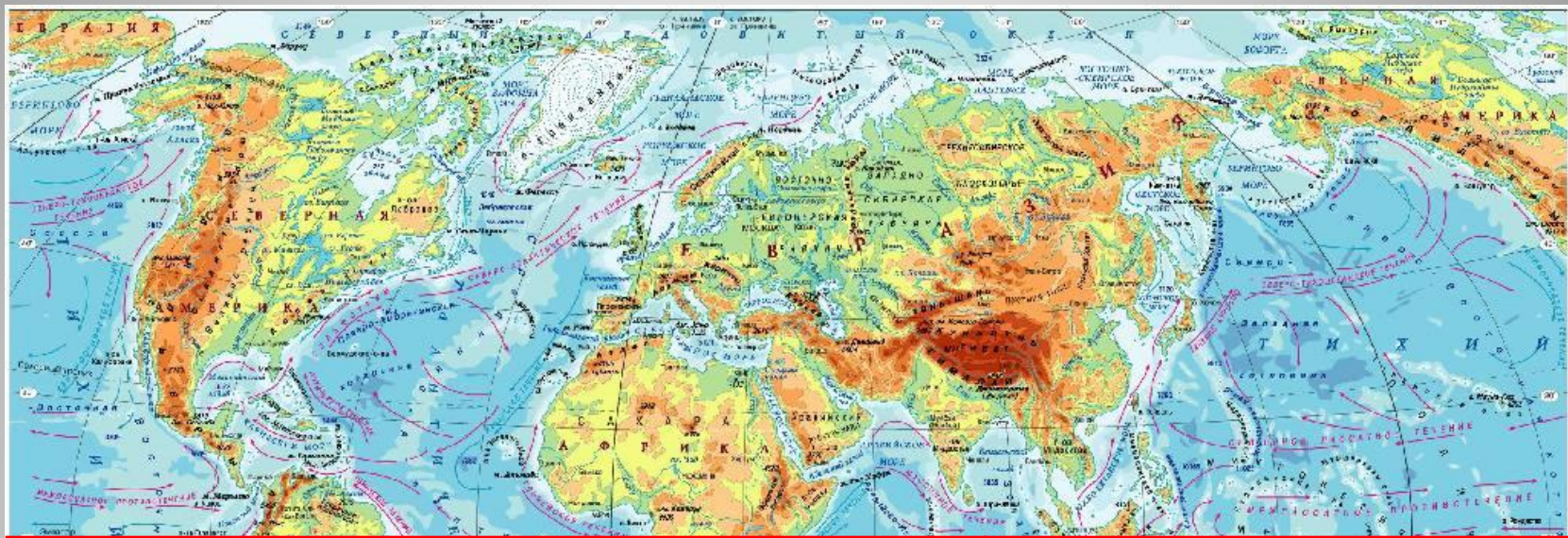
2 – Г

3 – А

4 – Б

5 – Б

Назовите материки, которые пересекает экватор.



Что такое самум?

песчаная буря в Африке



Плоды, какого дерева называют хлебом пустыни?

Финиковая пальма



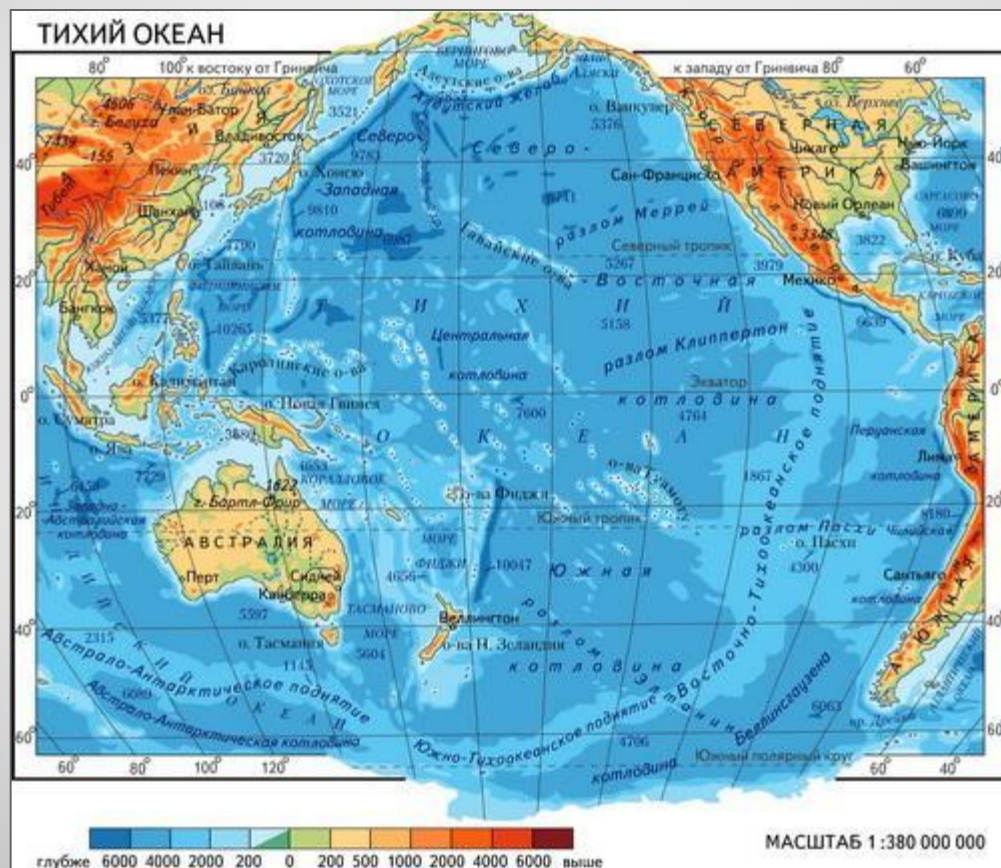
Что измеряют по шкале Рихтора?

Силу землетрясения



Океан, который омывает все материки,
кроме Африки

Тихий океан



Характеристика	Описание природы Северной Америки
1) ГП	В каких полушариях: Линии пересечений Крайние точки (названия/с,ю,з,в): Омывается океанами: Природные зоны: (от-до)
2) Рельеф	Крупнейшие равнины: Крупнейшие горы: Крупнейшие пустыни: Крупнейшие плоскогорья и нагорья: Самая высокая точка (м):
3) Климат	Климатические пояса: (от-до) Влияние воздушных масс
4)Внутренние воды	Реки бассейнов АО; ТО: Крупнейшие озёра: Внутренние моря:
5) Растит. и животный мир	

Южная Америка



Ягуар



Пума



Гривистый волк



Гигантский муравьед



Оцелот



Трёхпалый ленивец



Агути



Львиная игрунка



Калибара



Равнинный тапир



Морская свинка



Броненосец



Нутрия



Нанду



Ошейниковый пекари



Кайман



Большой тукан



Полугай ара



Гоацин



Обыкновенный вампир



Священный древолаз



Королевский гриф



Анаконда



Сейба, высота до 80 м



Дынное дерево, папайя



какао

Тест (+/-)

- 1) В Южной Америке нет умеренного климатического пояса
- 2) Южная Америка находится во всех полушариях
- 3) Амазонка – это река Южной Америки
- 4) Аконкагуа – это озеро Южной Америки
- 5) Южная крайняя точка Африки – мыс Горн



ОТВЕТЫ

1 -

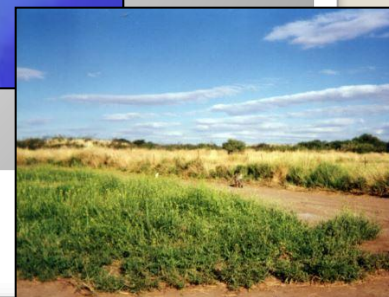
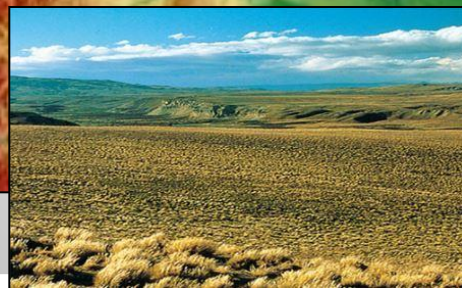
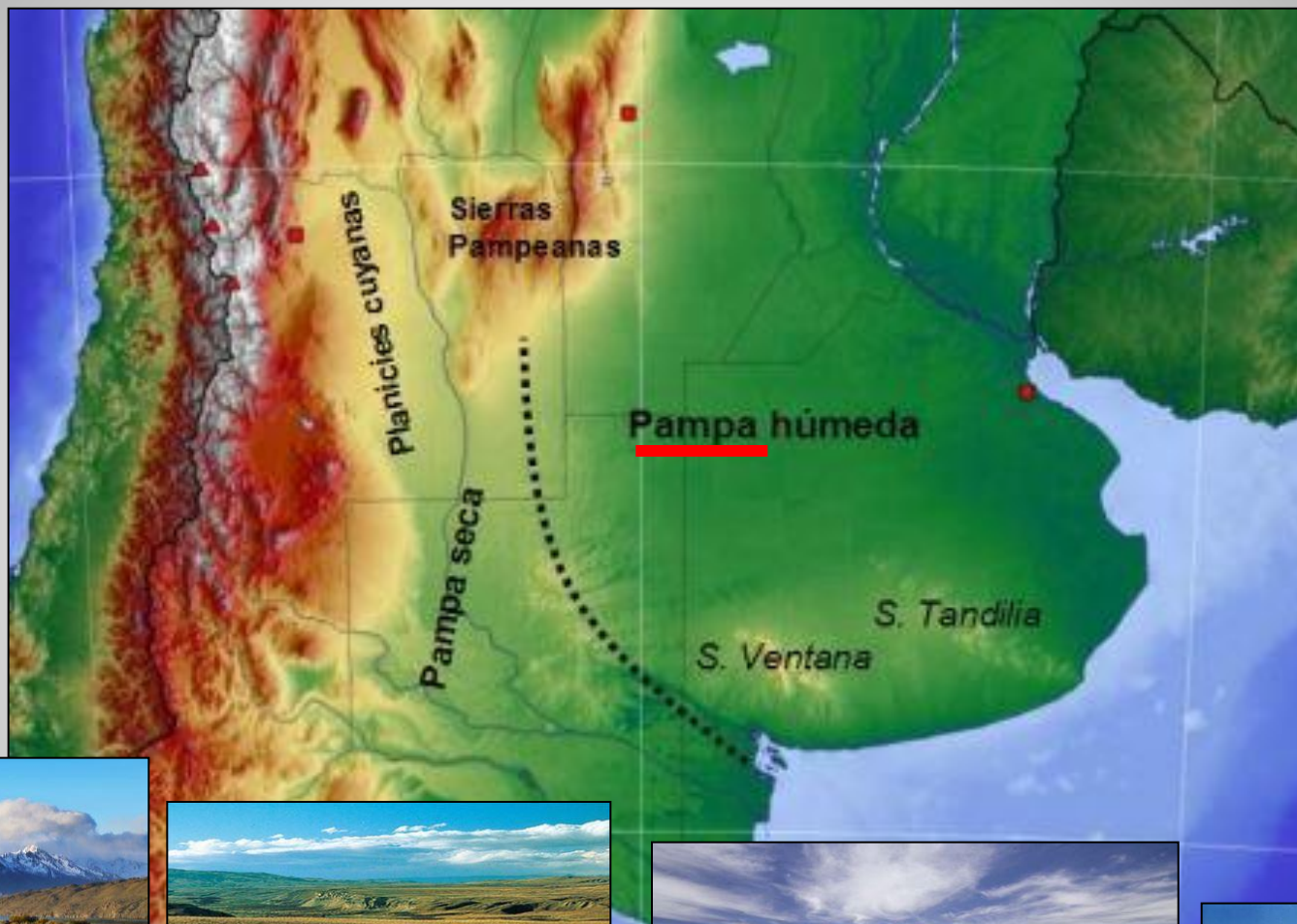
2 -

3 +

4 -

5 +

Что такое «пампа»?



Домашнее задание:

1) Пар.26,

2) в к/к на карте «Южная Америка» отметить:

- Все страны (границы и названия)