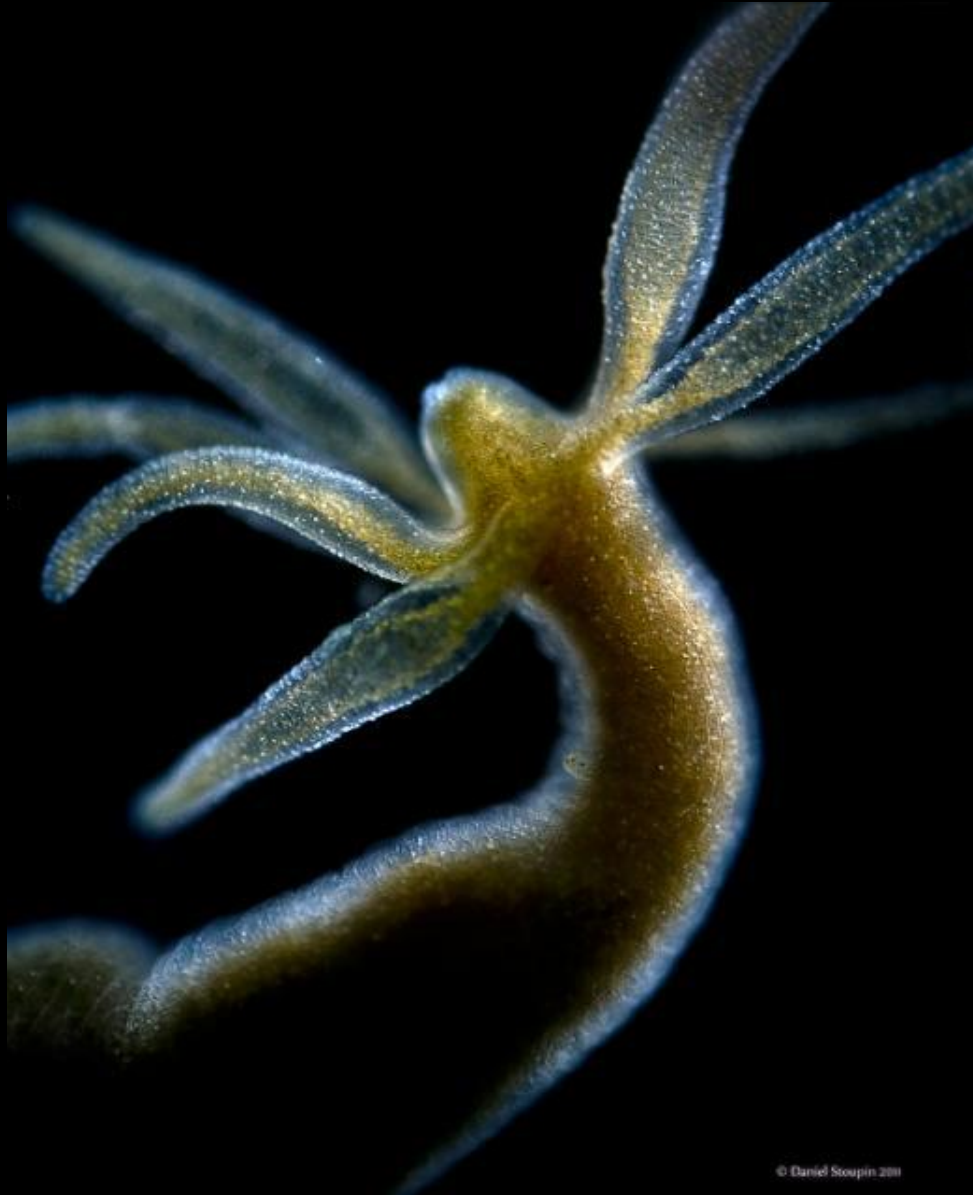
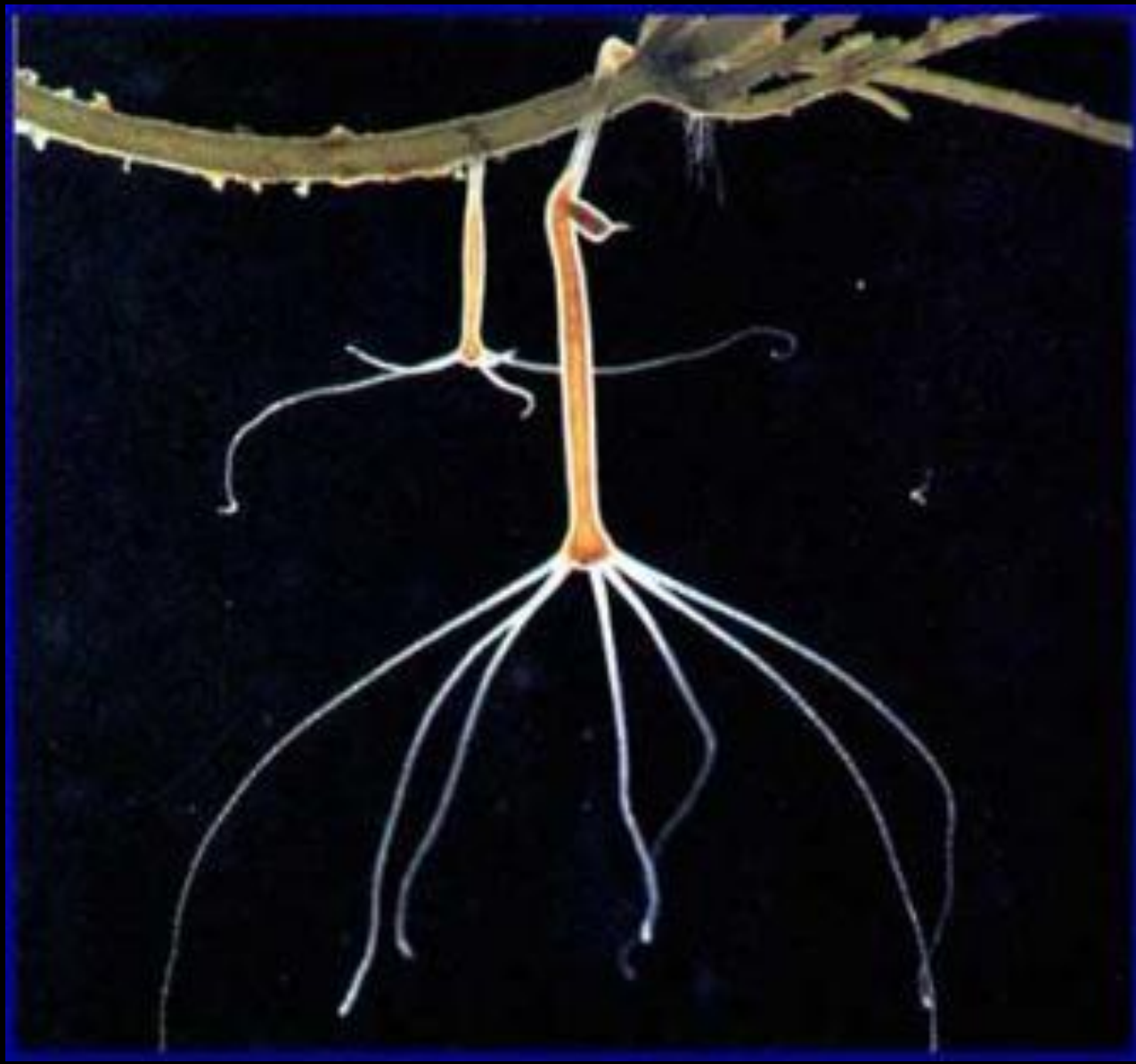


# Тип Кишечнополостные



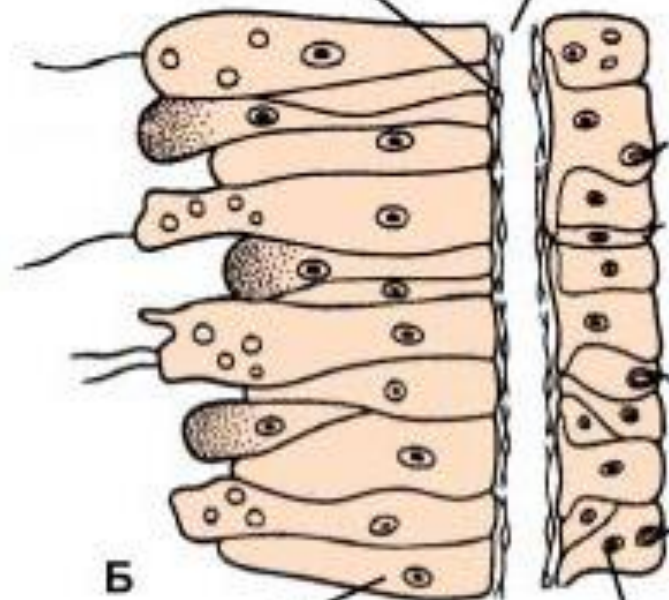
# Класс Гидроидные





A

НЕРВНЫЕ КЛЕТКИ      МЕЗОГЛЕЯ



Б

ЭНТОДЕРМА

ЭКТОДЕРМА

планктонный рачок  
задевает своей ножкой  
чувствительный волосок...

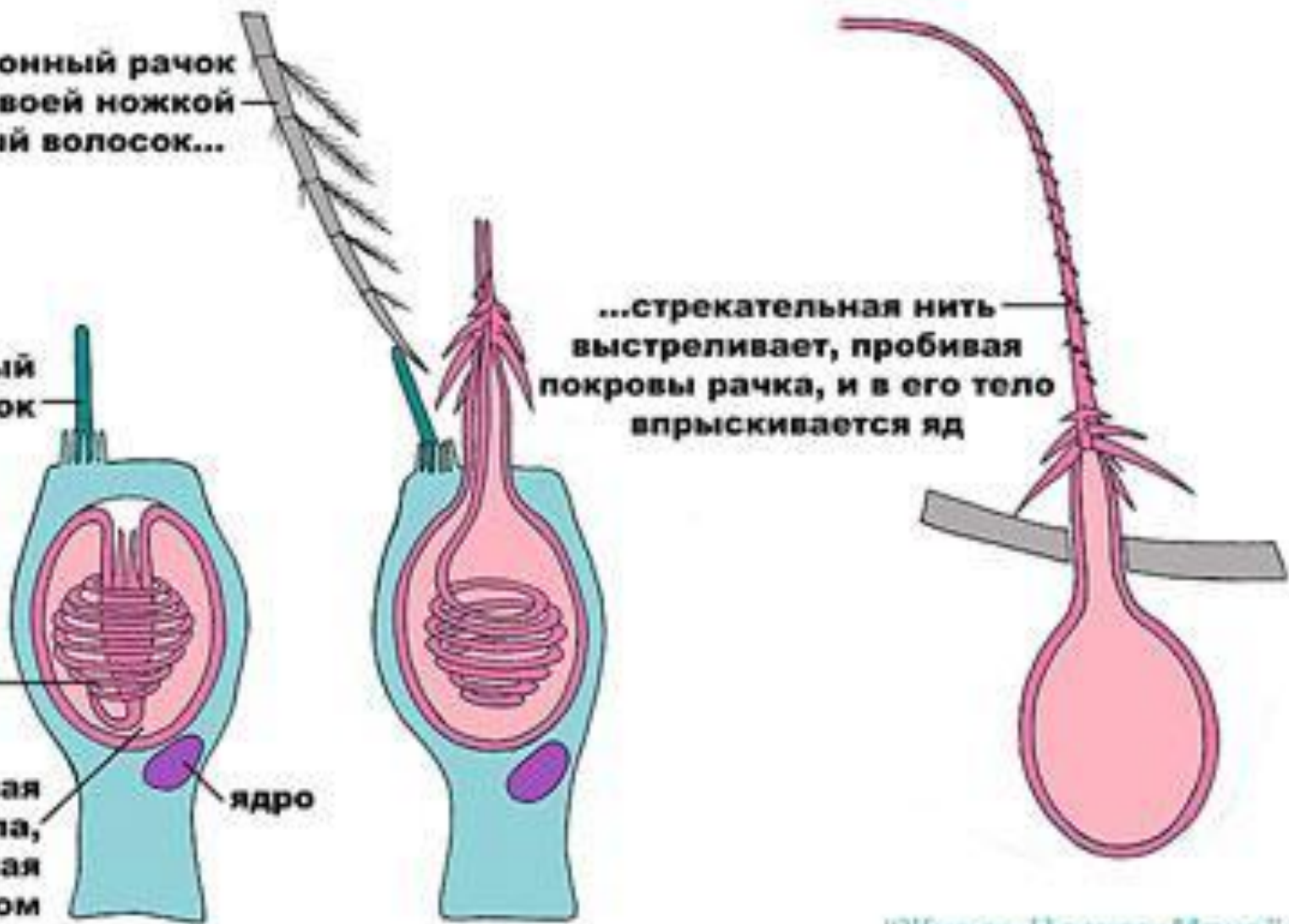
чувствительный  
волосок

свёрнутая  
стрекательная  
нить

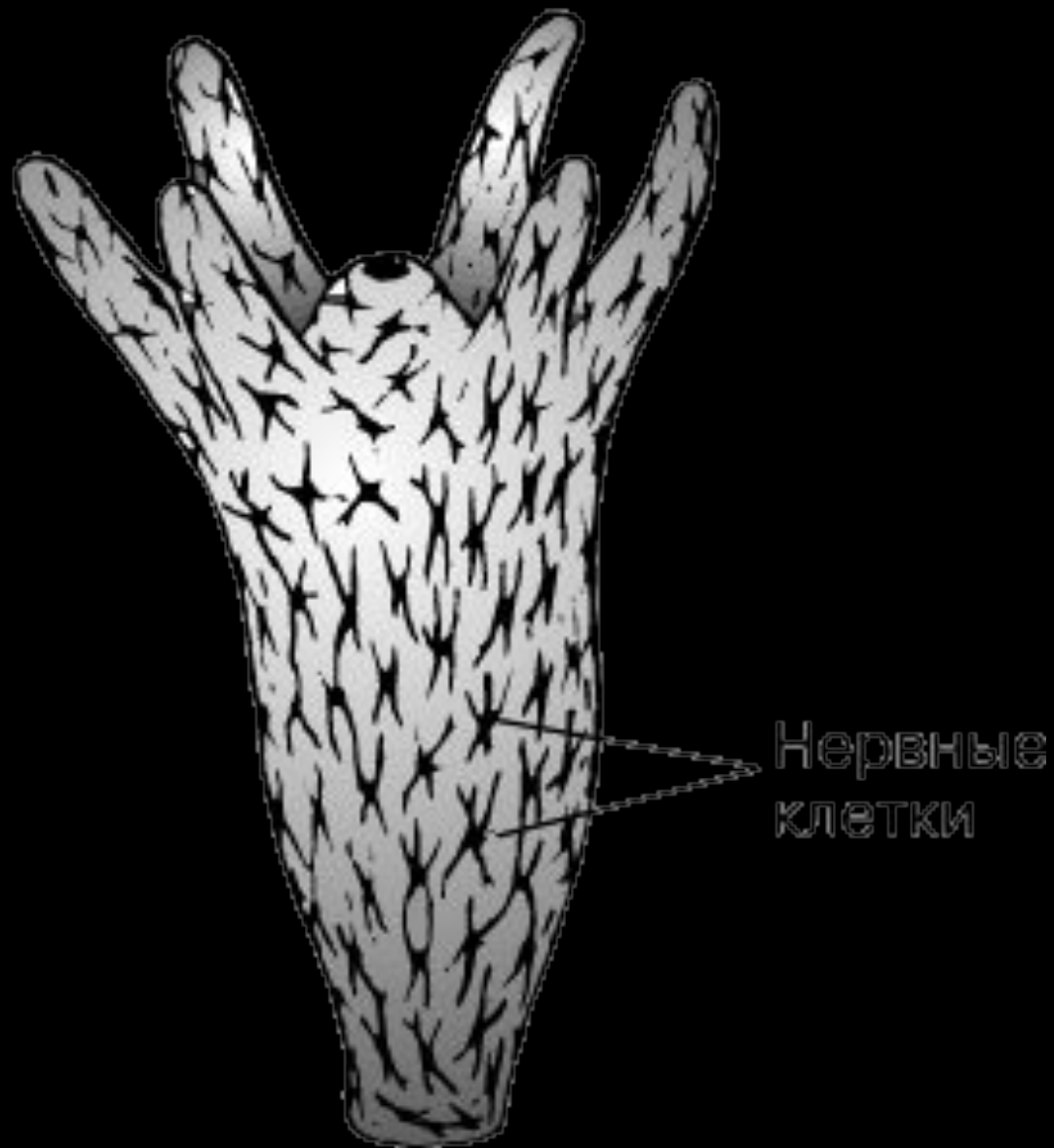
стрекательная  
капсула,  
наполненная  
ядом

ядро

...стрекательная нить  
выстреливает, пробивая  
покровы рачка, и в его тело  
впрыскивается яд



# КИШЕЧНОПОЛОСТНЫЕ ГИДРА



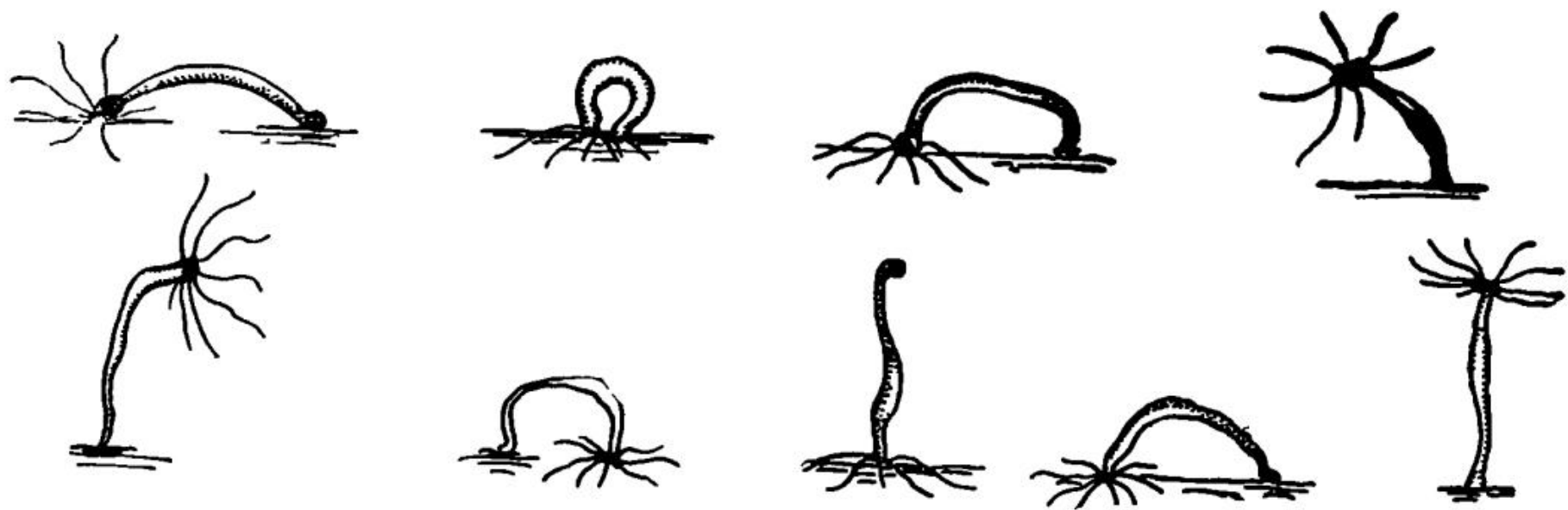
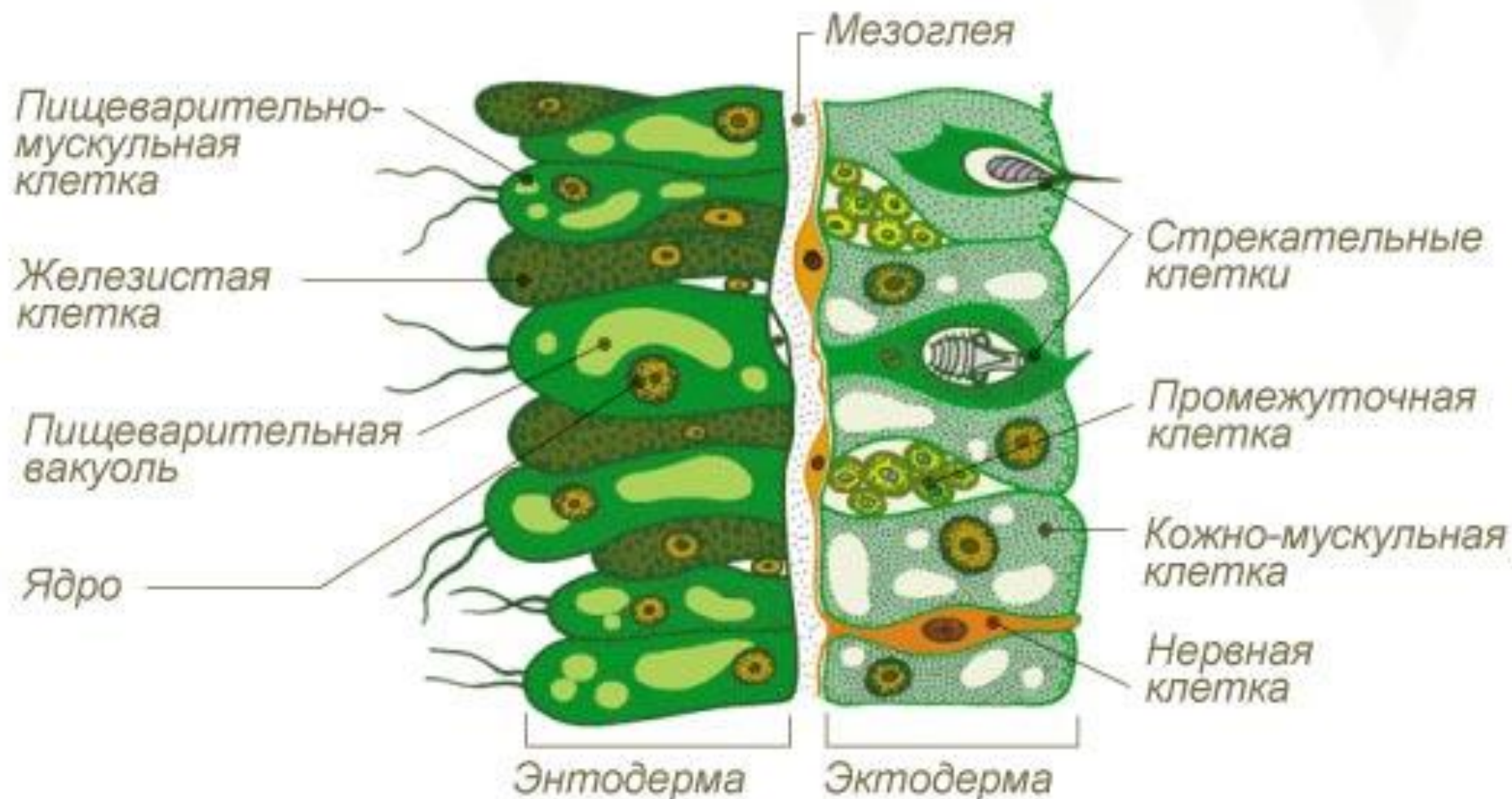
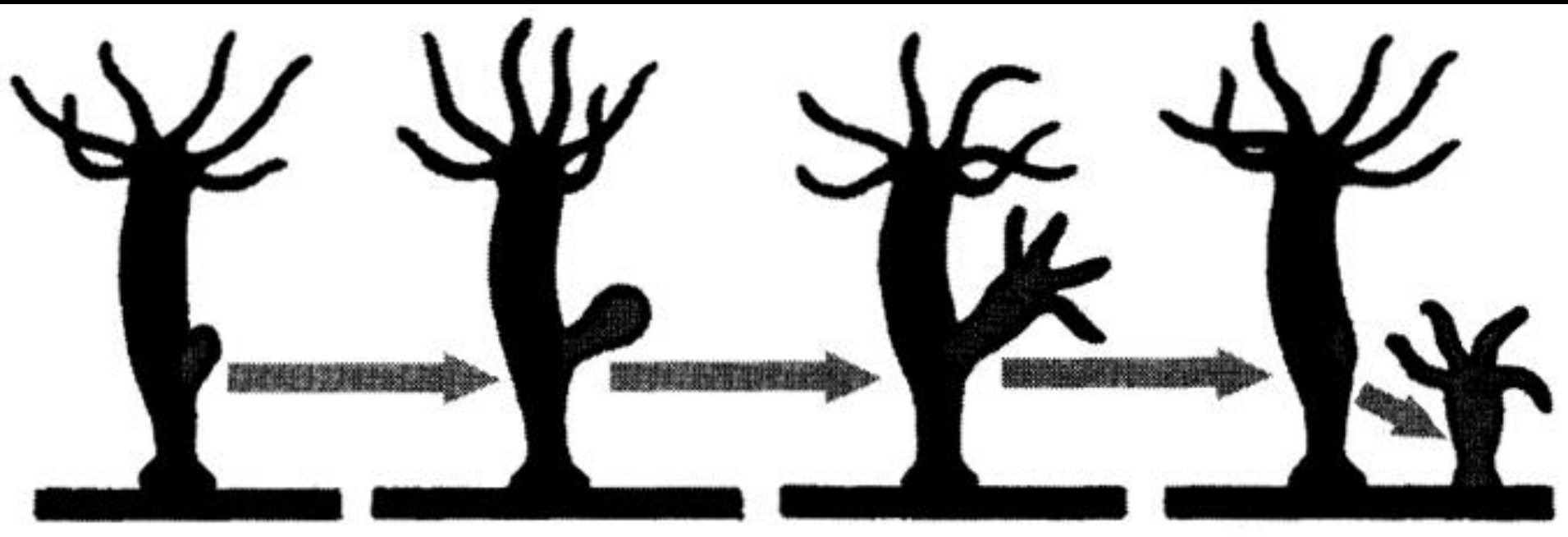


Рис. 163. Гидра «шагает».







# Класс Сцифоидные















# Класс Коралловые полипы







© RKO/Amby



# Сайт Даниила Ступина

## Нереальные фотографии

