

Упаковка. Основные понятия.

МДК 02.04 Дизайн
упаковки. Оськина Т.В.

Основные понятия и виды упаковки

- При изготовлении развертки упаковки необходимо знать о разнице линий и их назначении.
- **Сплошная линия** обозначает вырубной штамп, это то, что будет вырубаться.
- **Пунктирная линия** обозначает беговку, то есть линию сгиба.

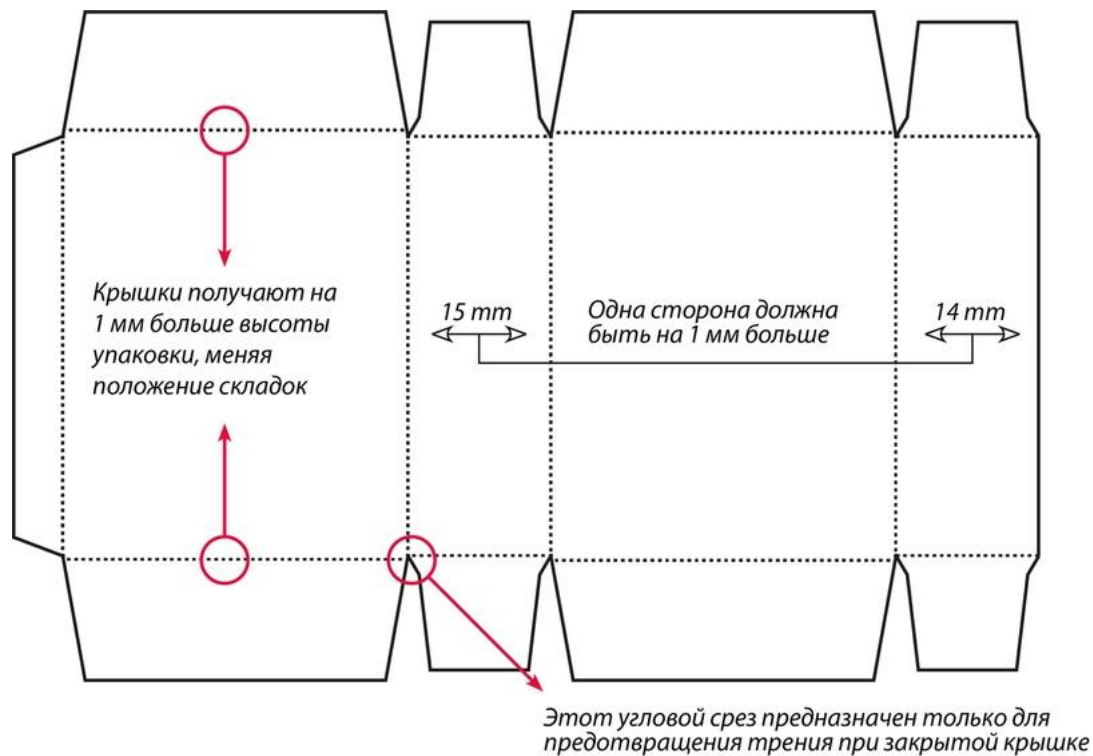
Так же существует упаковка двух видов.

- **Клеевая и самосборная** (то есть без клея, на замках).

При построении упаковки необходимо учитывать материал изготовления.

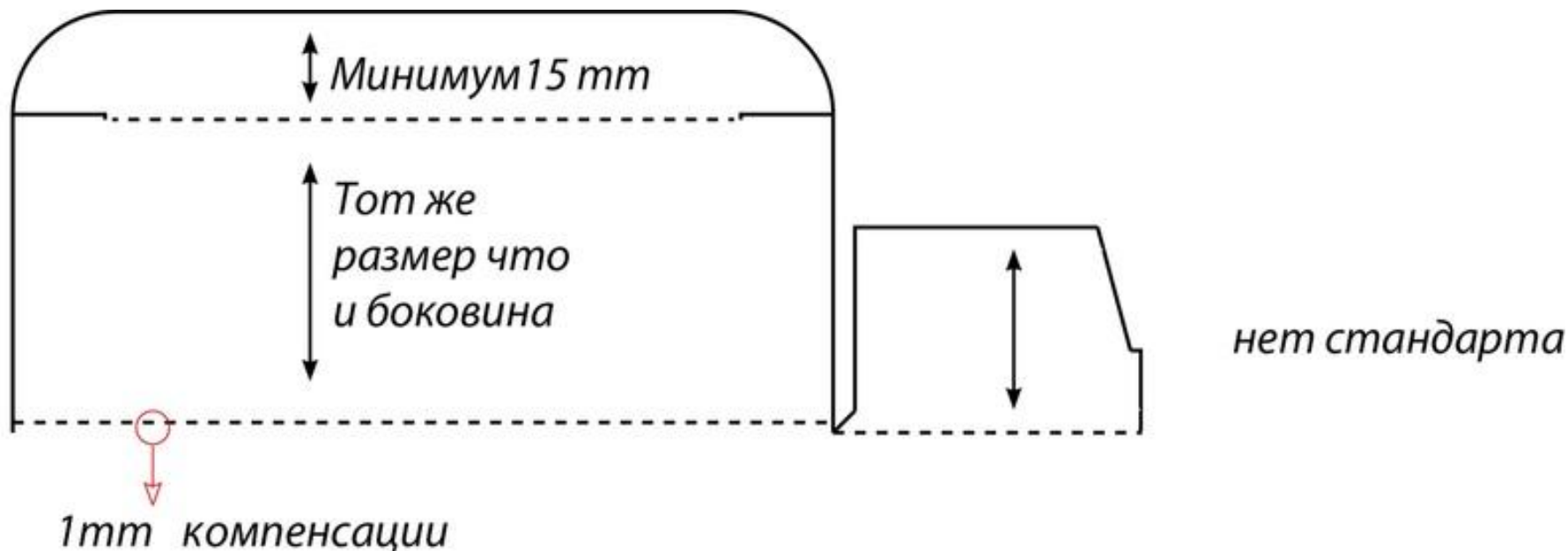
Если предполагается картон или плотная упаковка необходимо давать допуск на ход бумаги. При работе с упаковкой чаще **это 1 мм.**

Одна из боковых сторон должна быть меньше, чем другая. Это необходимо для правильного и точного закрытия упаковки.

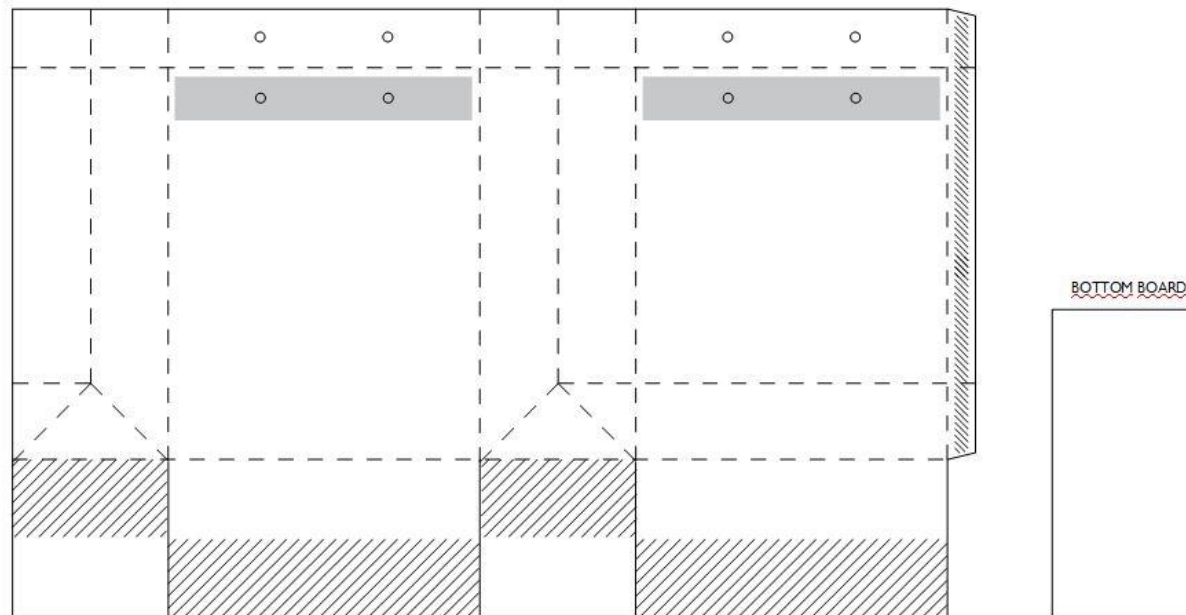


Размер защелки на клапане должен быть на 1 мм меньше, чем у среза крышки

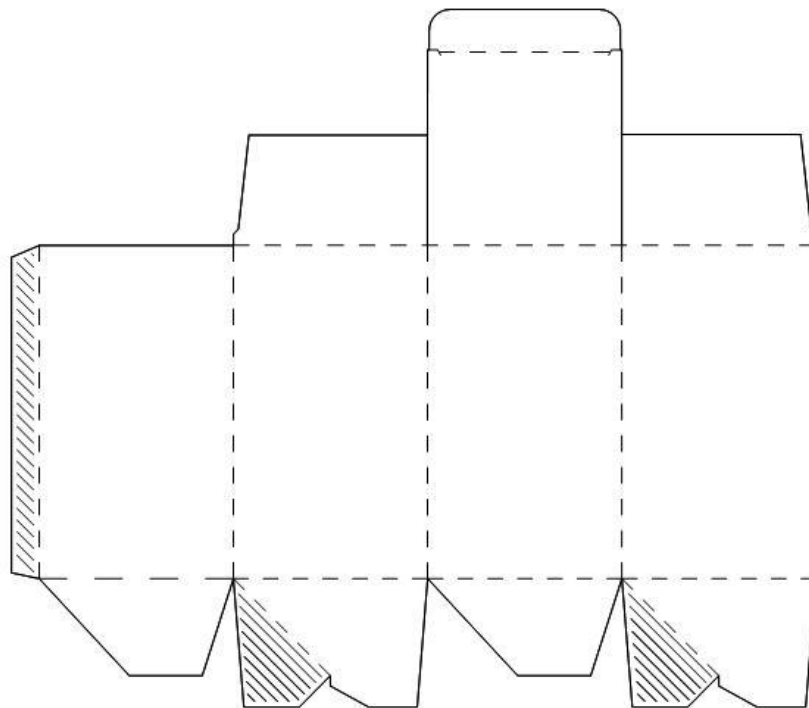
Допуски на замковую часть упаковки



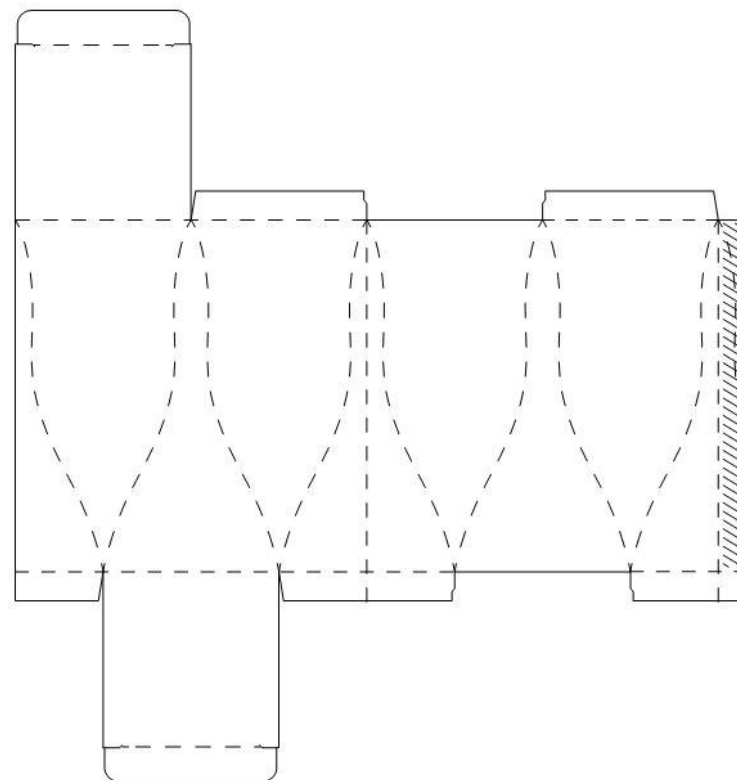
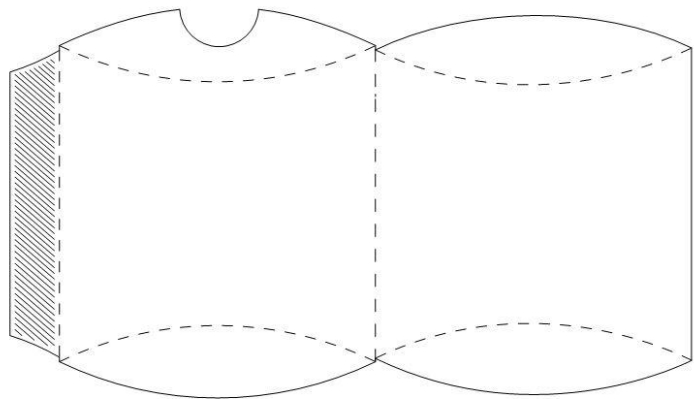
Стандартные варианты упаковок . Пакет



Прямоугольная коробка. Без смотровых окон. Часто используется при создании упаковки косметической продукции(духи, кремы, декоративная косметика).

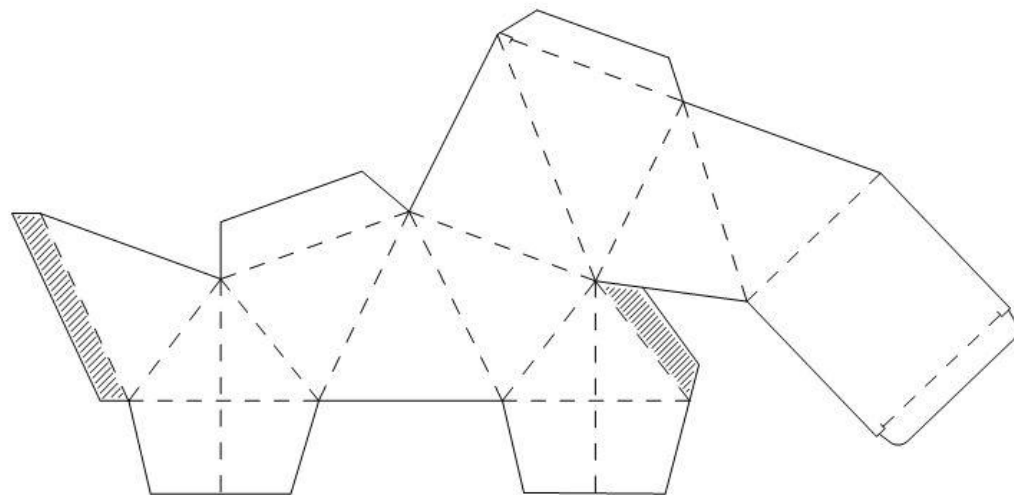
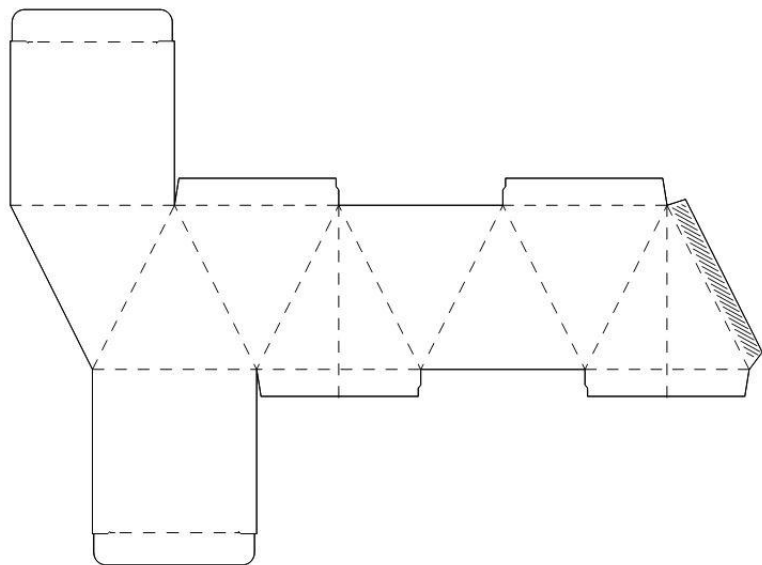


Примеры упаковок с 1 клейкой и художественной беговкой. Форма упаковки достигается при помощи добавления дополнительных линий прогиба и формирования рельефа.

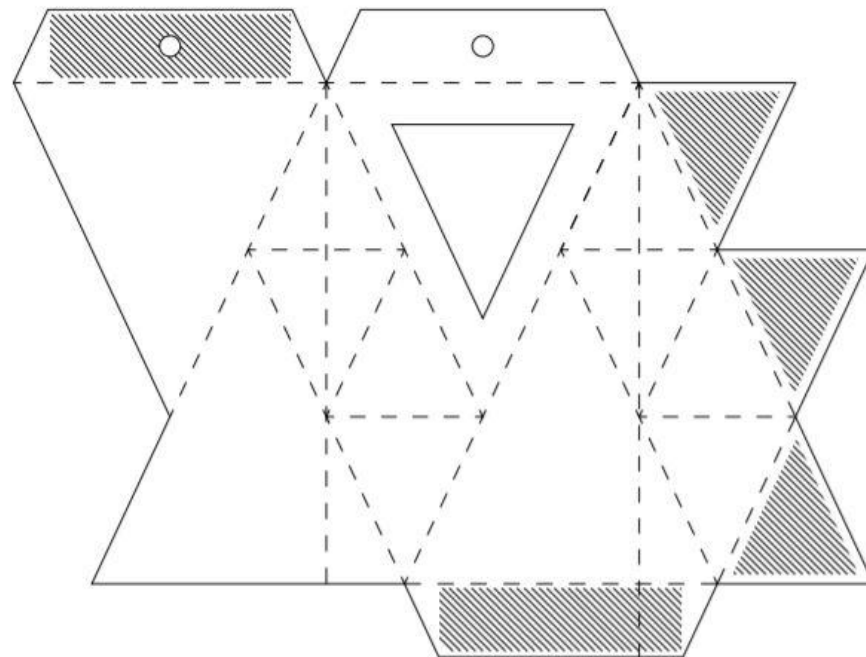
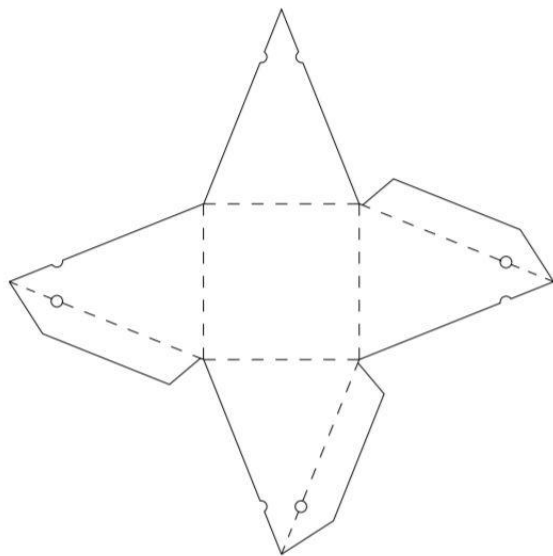


В-111-10

Примеры многогранных упаковок



Примеры многогранных упаковок



Вырубные(смотровые окна) окна позволяют добавить визуального интереса к упаковке, продемонстрировать наполнение потребителю.

Возможно использование не на всех видах продукции, так как пропускает солнечный свет и может влиять на срок годности продукта.

Чаще всего используется в таких видах продукции как:

Бакалея(крупы, макароны,сахар, чай,кофе,сухофрукты,орехи).

Выпечка.

Напитки.

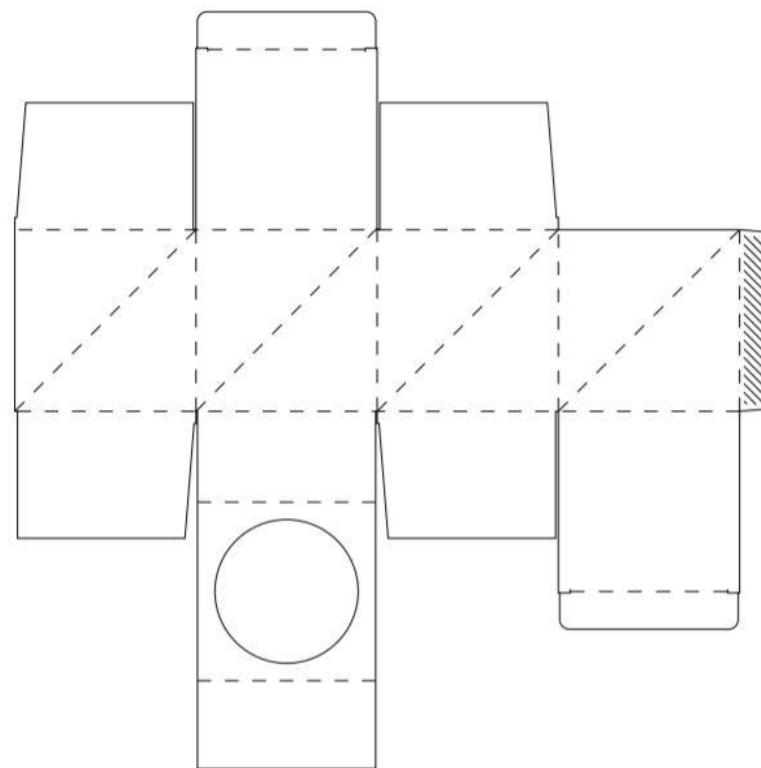
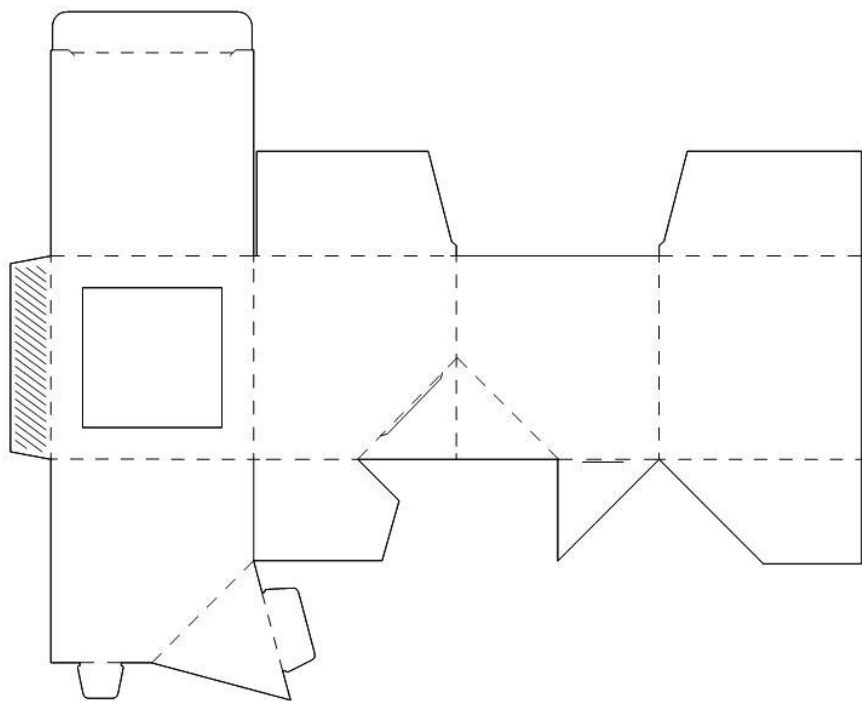
Товары для дома и интерьера.

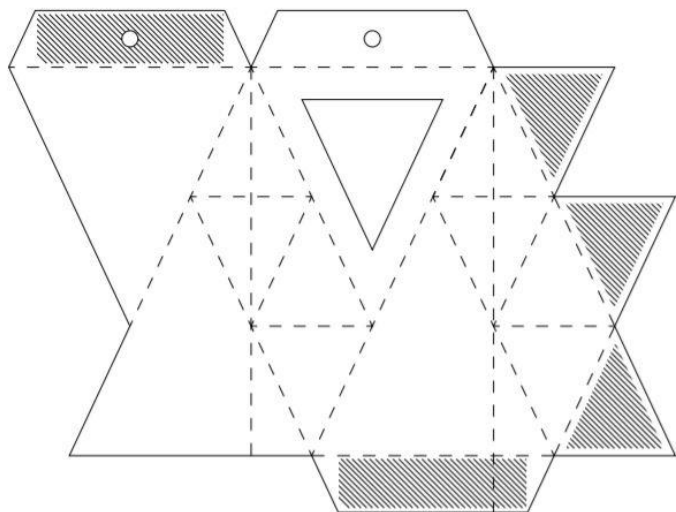
Бытовая химия.

Промо-упаковка на все виды товаров(доп упаковка посвященная какому-либо событию.
Новый год пасха и тд.)

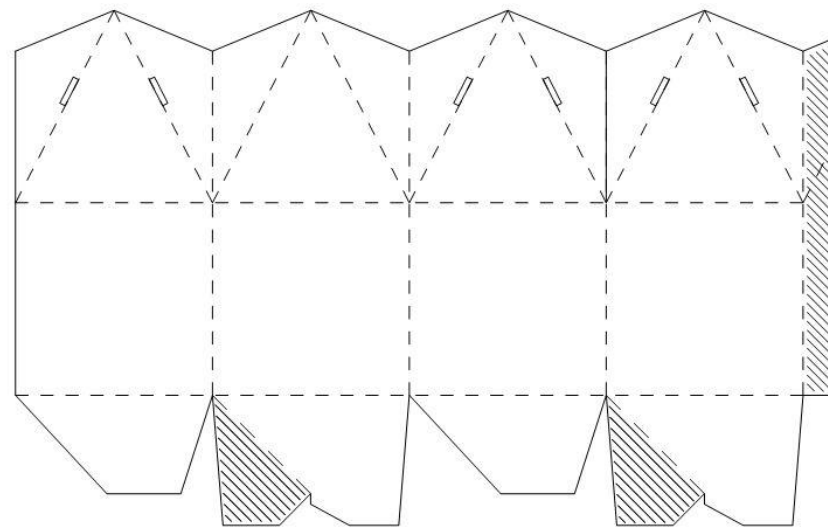
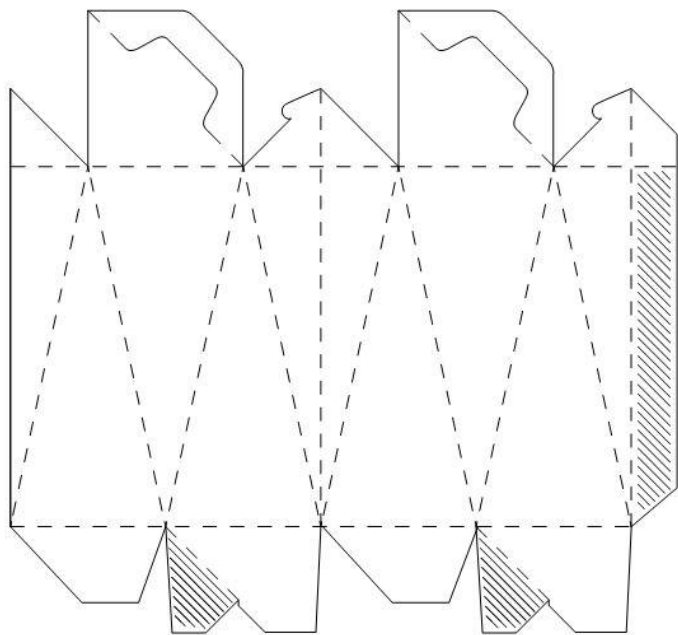


Примеры упаковок с смотровыми окнами

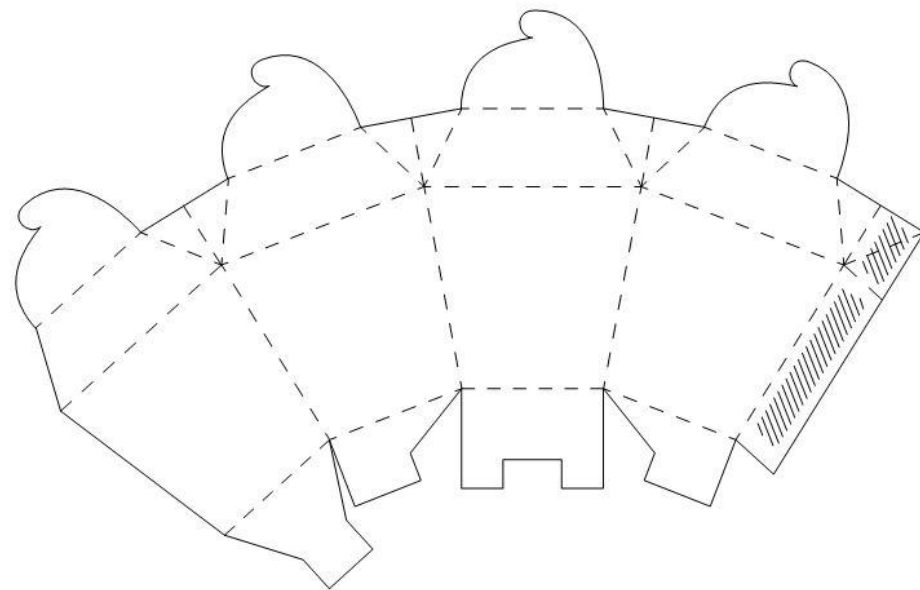
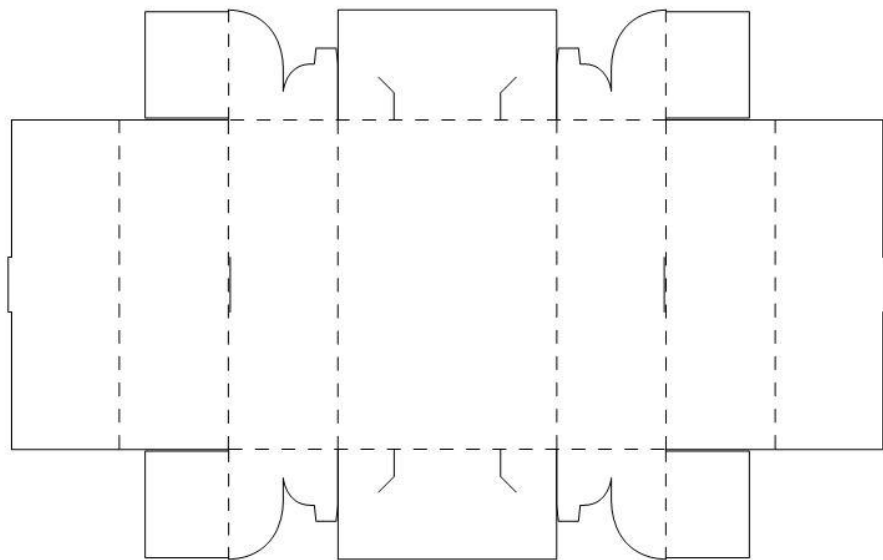




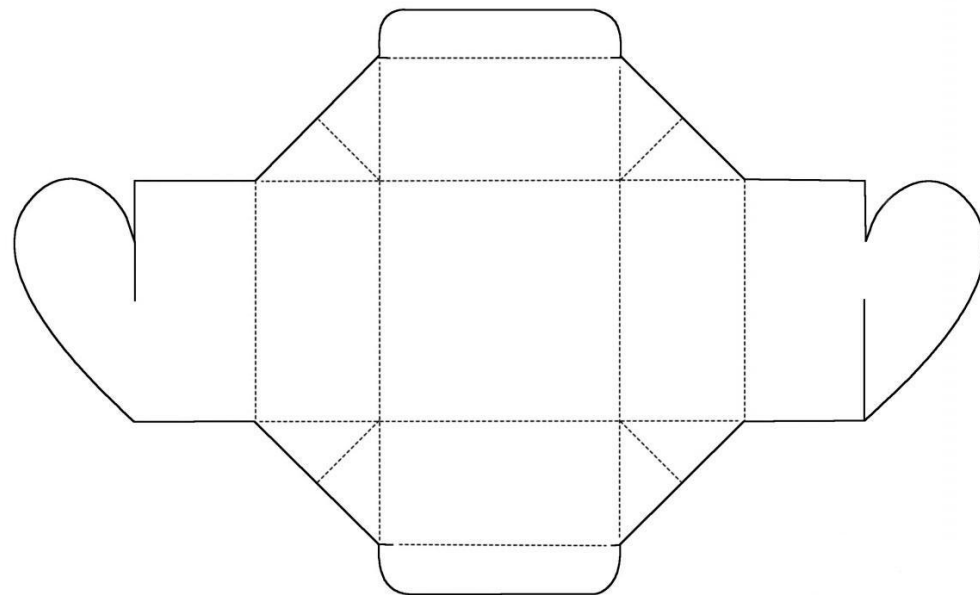
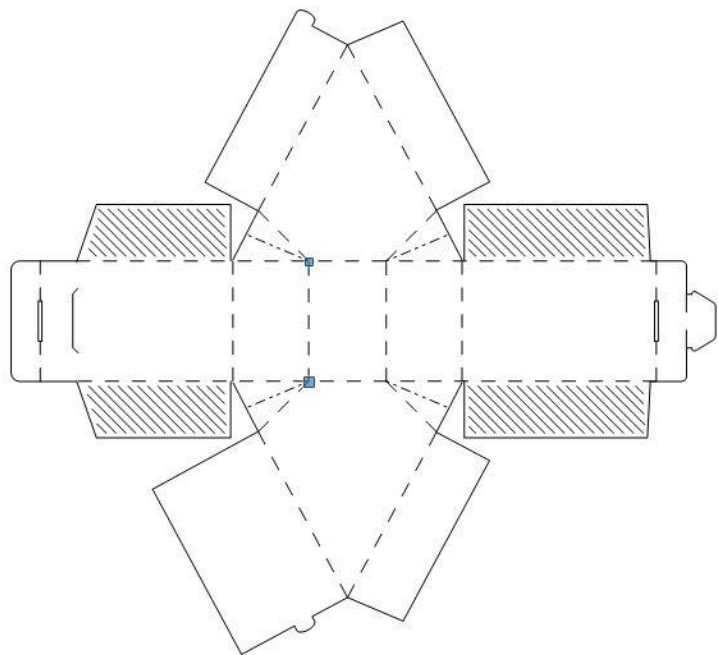
Замки



Замки

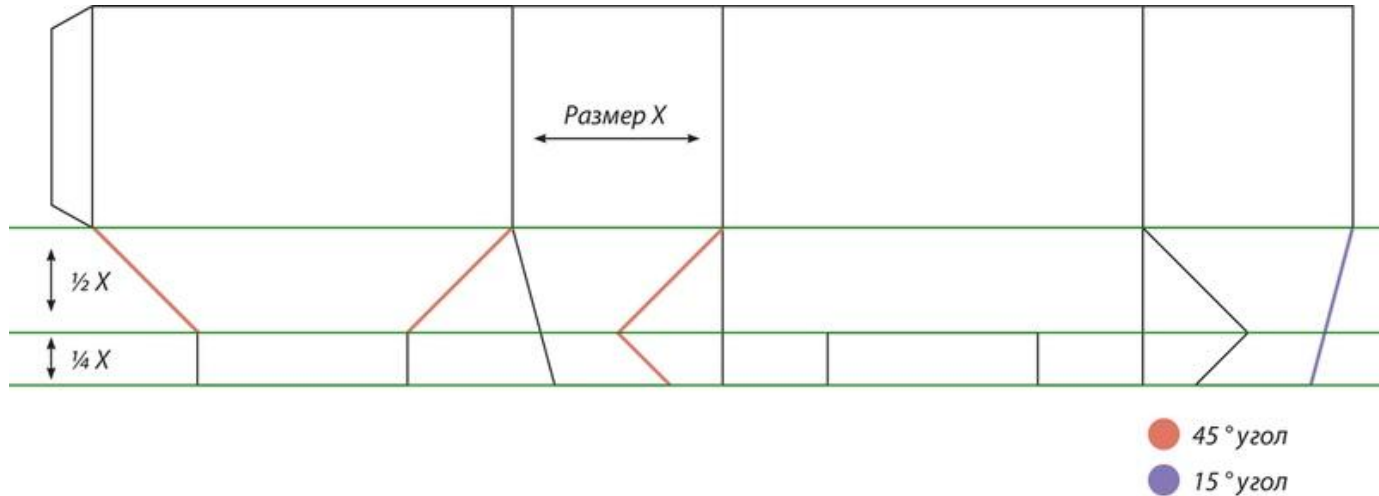


Замки



Дно упаковки. Схемы сложения.

Ласточкин хвост.

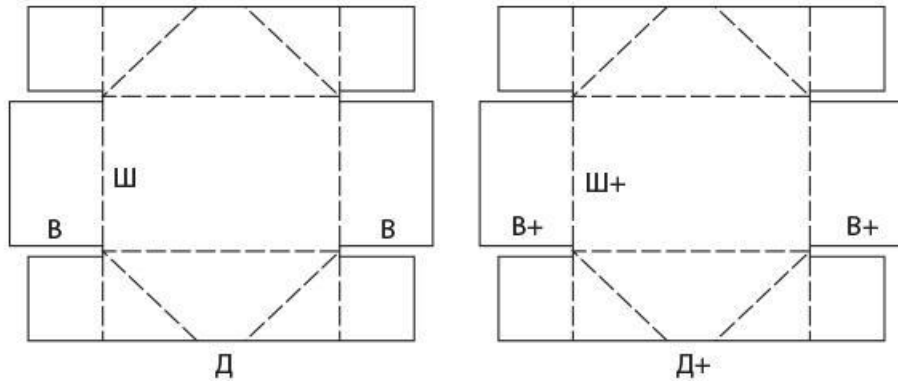


Свое название конструкция получила из-за особенностей построения.

Картонная коробка «ласточкин хвост» открывается только с одной стороны, поэтому снижается риск случайного выпадения товара. Однако, она подходит не для всех видов продукции, а только для тех, которые создают равномерное давление на всю плоскость дна. Так, шарообразный продукт не стоит упаковывать в такую коробку: он будет давить своим весом преимущественно на середину дна, как раз туда, где соединяются края коробки, что может вызвать деформацию упаковки и порчу продукта.

Дно упаковки. Схемы сложения.

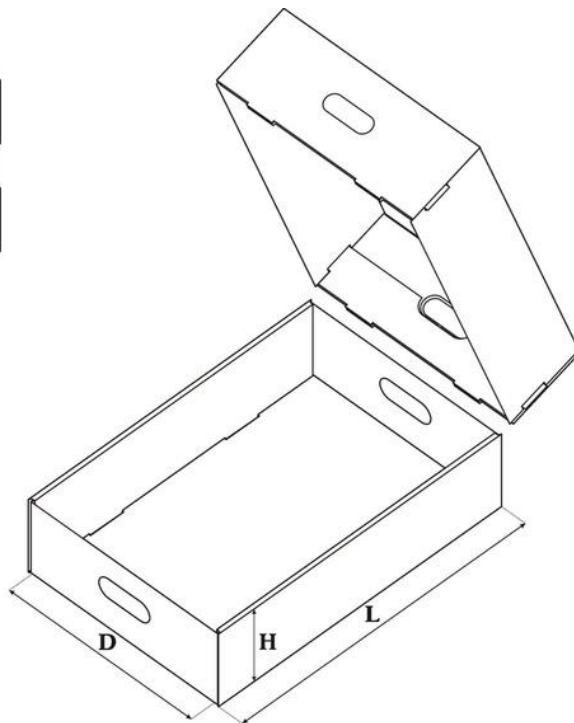
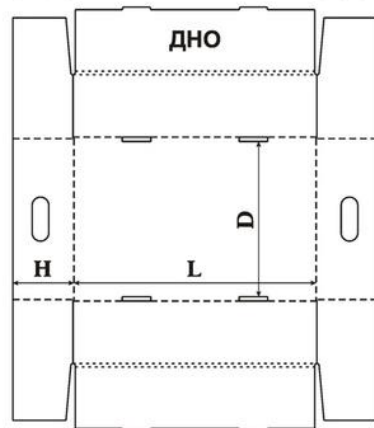
Цельное дно



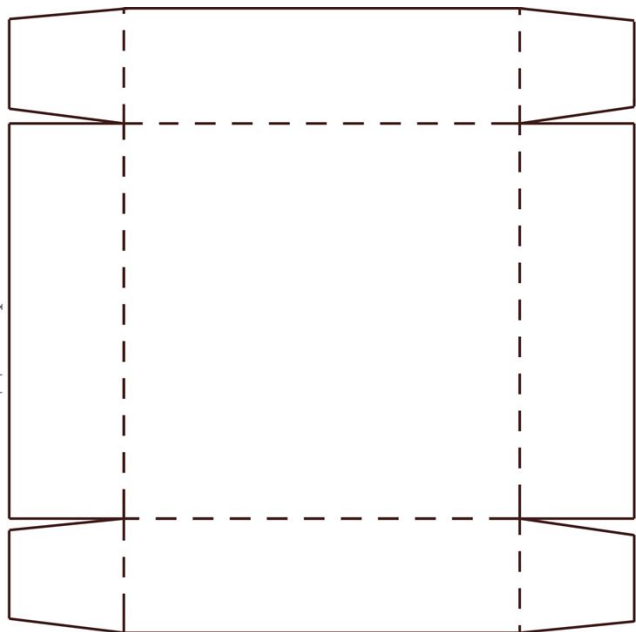
Самая устойчивая конструкция при транспортировке нет возможности травмирования товара. Легка в сборке и изготовлении.

Самосборная упаковка. Упаковка «крышка-дно»

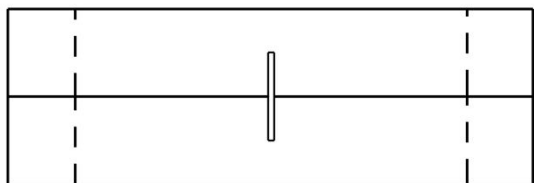
Упаковка крышка-дно - важно помнить, что крышка должна быть на 2 mm больше, чем дно.



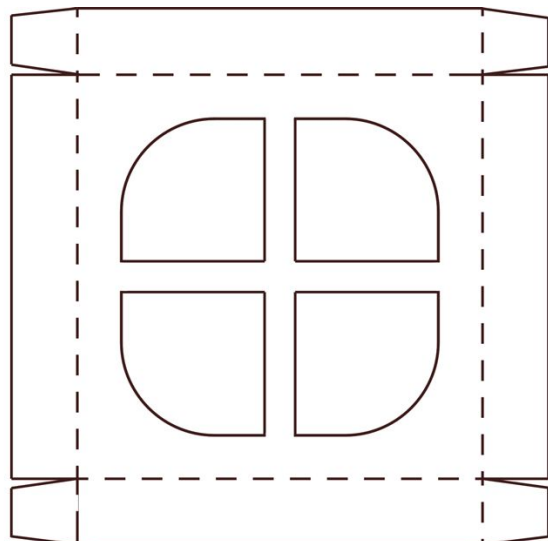
1. Дно коробочки



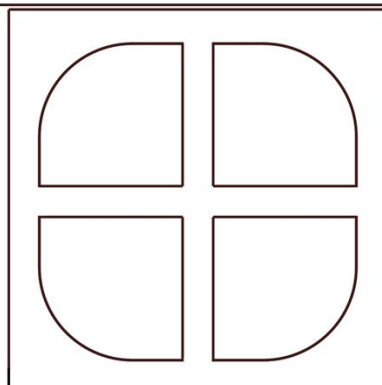
4. Перегородки



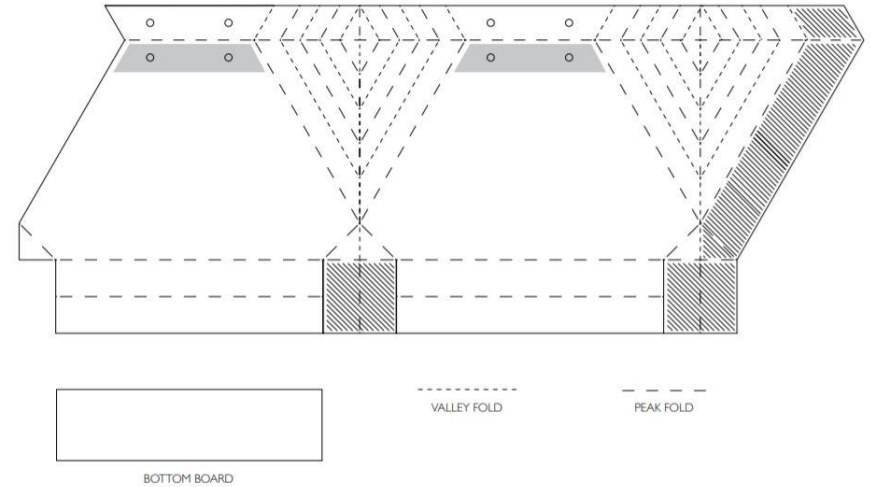
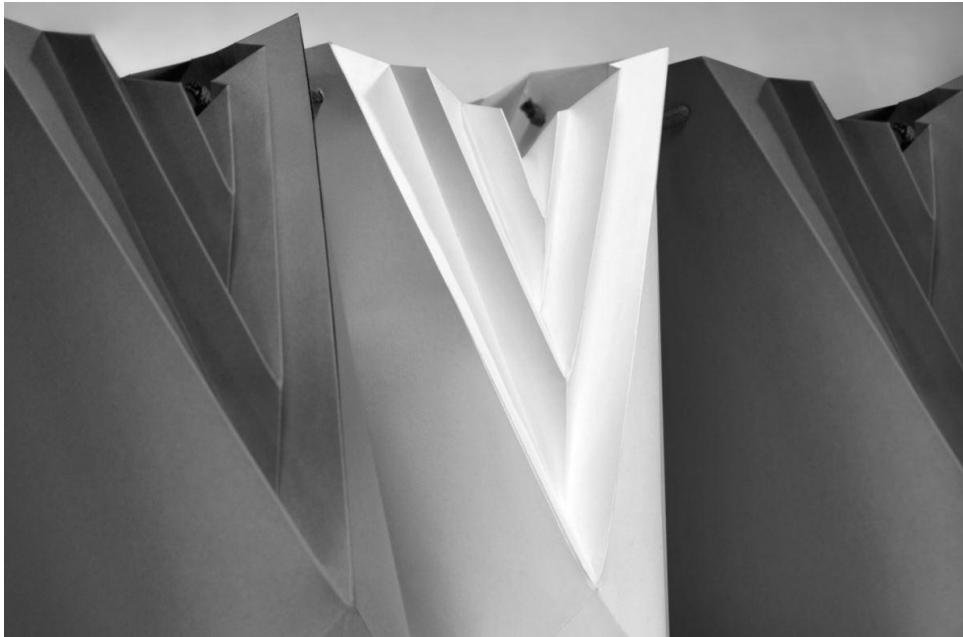
2. Крышка коробочки



3. Подложка



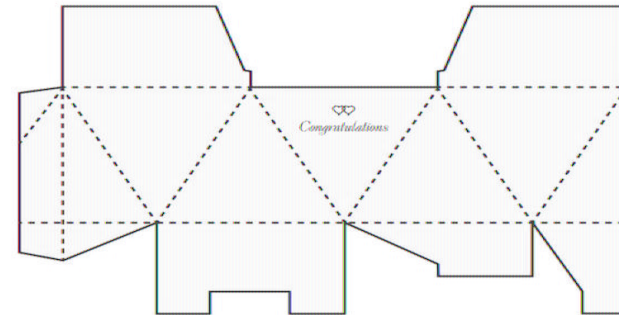
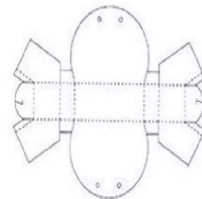
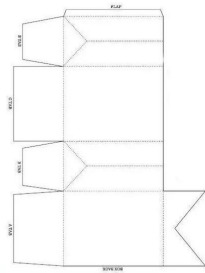
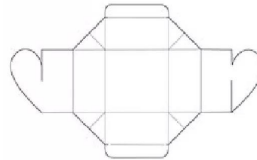
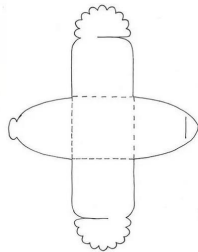
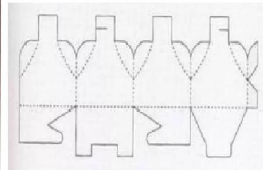
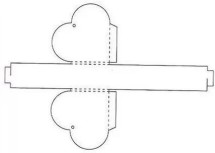
Упаковки с дизайн элементом.



Упаковки с дизайн элементом.



Упаковки с дизайн элементом.



Примеры стандартных форм упаковок

