



Изобразительное искусство



**Маски театральные,
Маски карнавальные,
Надеваешь маску,
Попадаешь в сказку.**



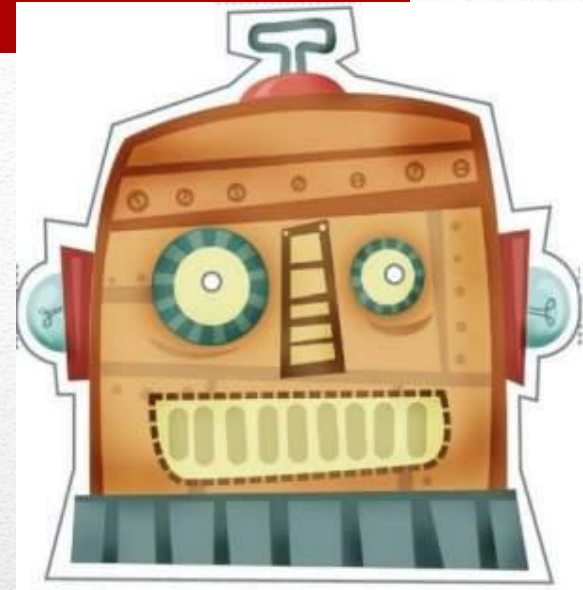






На Рождество и в святочные дни в России по дворам, по домам с весёлыми песнями-колядками ходят колядовщики, переодетые в разные костюмы и маски, среди них есть обязательно Медведь, Коза, Конь, Журавль, другие персонажи. Человеку, надевшему ~~маску, легче войти в роль, перевоплотиться~~









Придумай и нарисуй свою маску!

1. Придумать образ (название маски).
2. Выполнение наброска карандашом.
3. Работа цветом .
4. Оформление.

