

# softline®

services

software

cloud

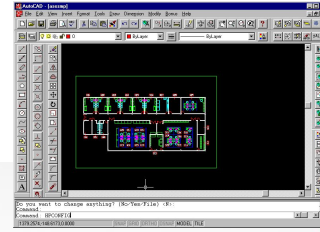
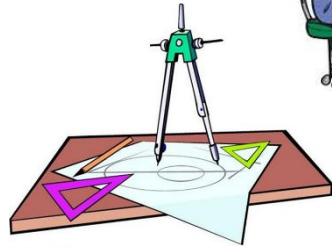
B2M





110001101010001011110 SERVICES SOFTWARE 1000110101 VIRTUALIZATION 01010010 SECURITY DATA LEAK  
PREVENTION PROTECTION 101000 CONSULTING HARDWARE CAD/CAM/CAE 111101001000 OPEN SOURCE 101000101 LINUX  
101010010 TECHNICAL SUPPORT SAM LEGAL SUPPORT 111010101010 ERP & CRM EDUCATION SERVICES

# История



**BIM**



**softline**<sup>®</sup>

8-800-100-00-23 | info@softline.ru

Services

Software

Cloud

www.softline.ru

# Предпосылки для ВІМ

- Превышение бюджетов и сроков проектов
- Перерасход материалов при строительстве
- Лишние затраты времени на поиск и проверку информации
- Разрозненная и несогласованная документация
- Проблемы взаимопонимания между заказчиком и проектировщиком



## Планирование



## Проектирование



## Эксплуатация



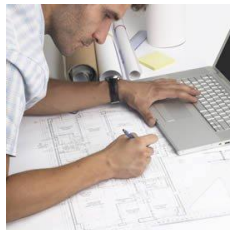
## Строительство

# Коллективная работа

Архитектор



Инженер-конструктор



Инженер по внутренним коммуникациям



Заказчик



Подрядчик



Инженер по инфраструктуре

# Результаты работы BIM

- Единая модель на всем жизненном цикле
- Принятие обоснованных и эффективных решений
- Сокращение сроков проектирования
- Согласованная документация по всем разделам проекта
- Уменьшение количества ошибок
- Снижение себестоимости проекта
- Понимание проектного замысла заказчиком
- Доступность любой информации по проекту всем заинтересованным лицам



# Результаты работы VIM

- Сокращение доработок
- Свобода проектирования
- Эффективная совместная работа
- Сокращение времени на экспертизу проектной документации
- Минимизация рисков в ходе проектирования и строительства
- Повышение конкурентоспособности
- Выход на новые рынки
- Удержание клиентов
- Увеличение прибыли
- Повышение уверенности инвесторов





# Внедрение

## Человеческий фактор

Процессы



Программы

# Для чего необходимо внедрение

Повышение эффективности использования программного обеспечения



Быстрое решение проблем при переходе на новое программное обеспечение



Ускорение окупаемости вложений



# Внедрение

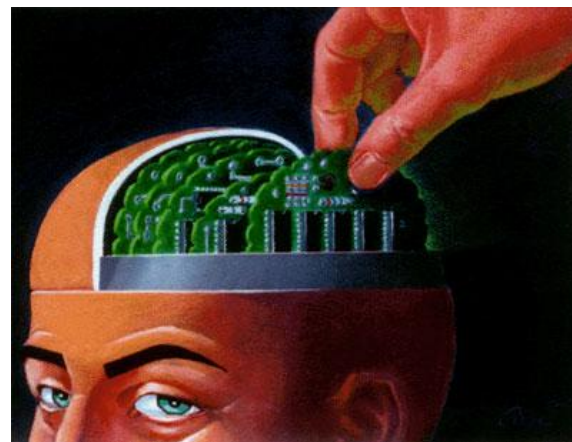
Подготовка и планирование внедрения продукта на территории заказчика



Отбор и обучение участников пилотного проекта

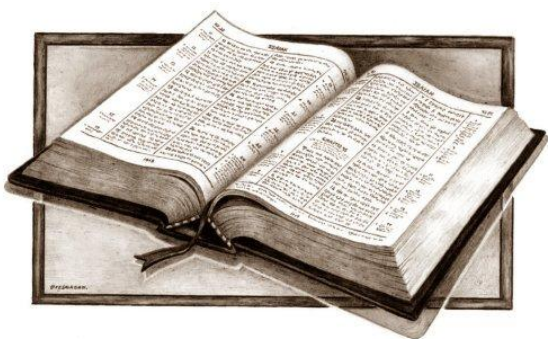


Обследование предприятия и выработка рекомендаций для начала пилотного проектирования



# Внедрение

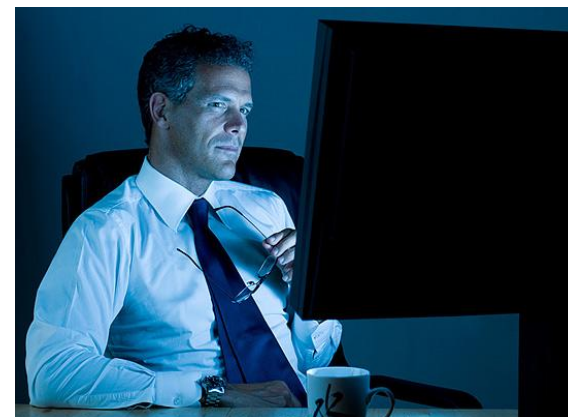
Совместное выполнение  
пилотного проекта



Техподдержка/сопровождение



Разработка стандарта предприятия  
по использованию технологии ВІМ

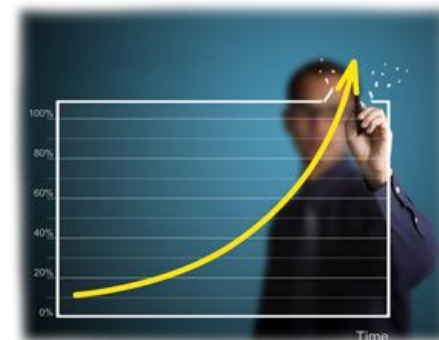


# Заключение

Внедрение – важный этап для начала реального и эффективного использования продукта



Правильное внедрение обеспечивает многократную отдачу инвестиций



Требует тщательной подготовки всех этапов

