

Муниципальное казённое учреждение  
дополнительного образования детей  
«Центр технического творчества детей и молодежи»

**тема: «мягкая игрушка»**  
**Под тема: «Раскрой деталей  
игрушки»**



Разработала  
педагог дополнительного образования  
1 квалификационной категории  
Сплюхина С.А.

# Задание:

- Раскроить детали мягкой игрушки из ткани.

Раскрой — очень важный этап изготовления мягкой игрушки.

Из-за небрежности при раскрое игрушка может быть безнадежно испорчена.

Поэтому раскрой игрушки старайтесь производить правильно и аккуратно.

# Мягкие игрушки











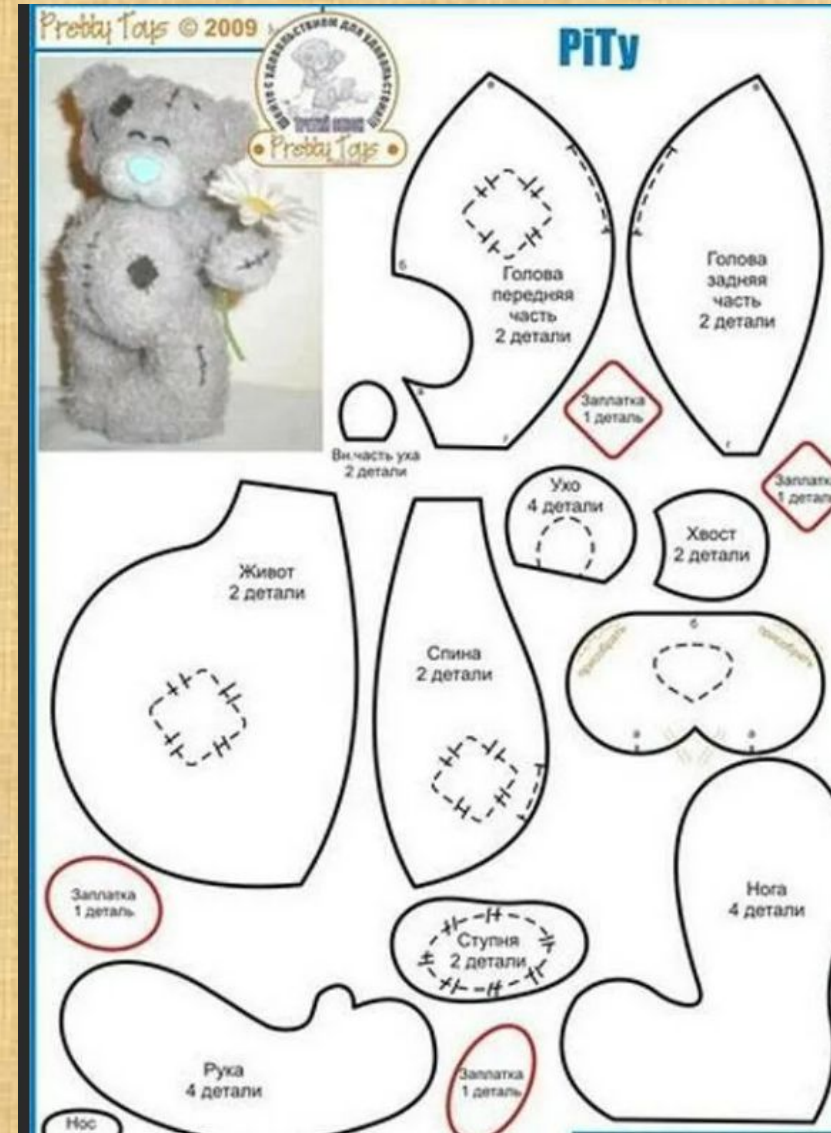
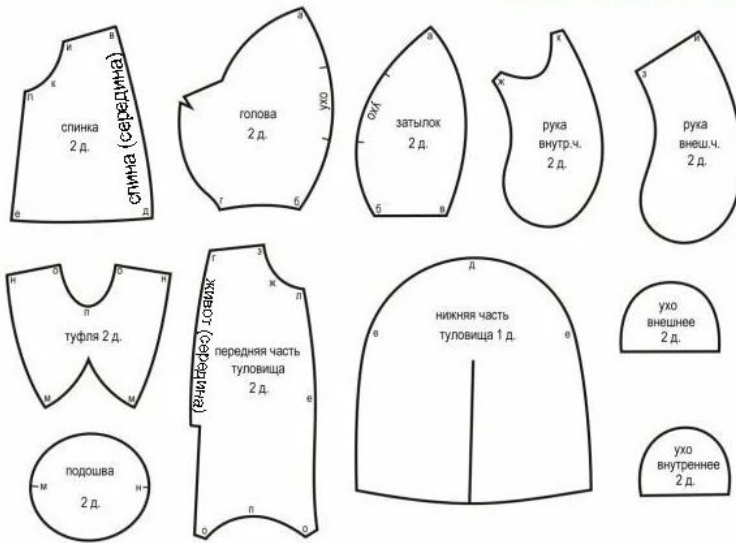


# Материалы и инструменты для изготовления игрушки

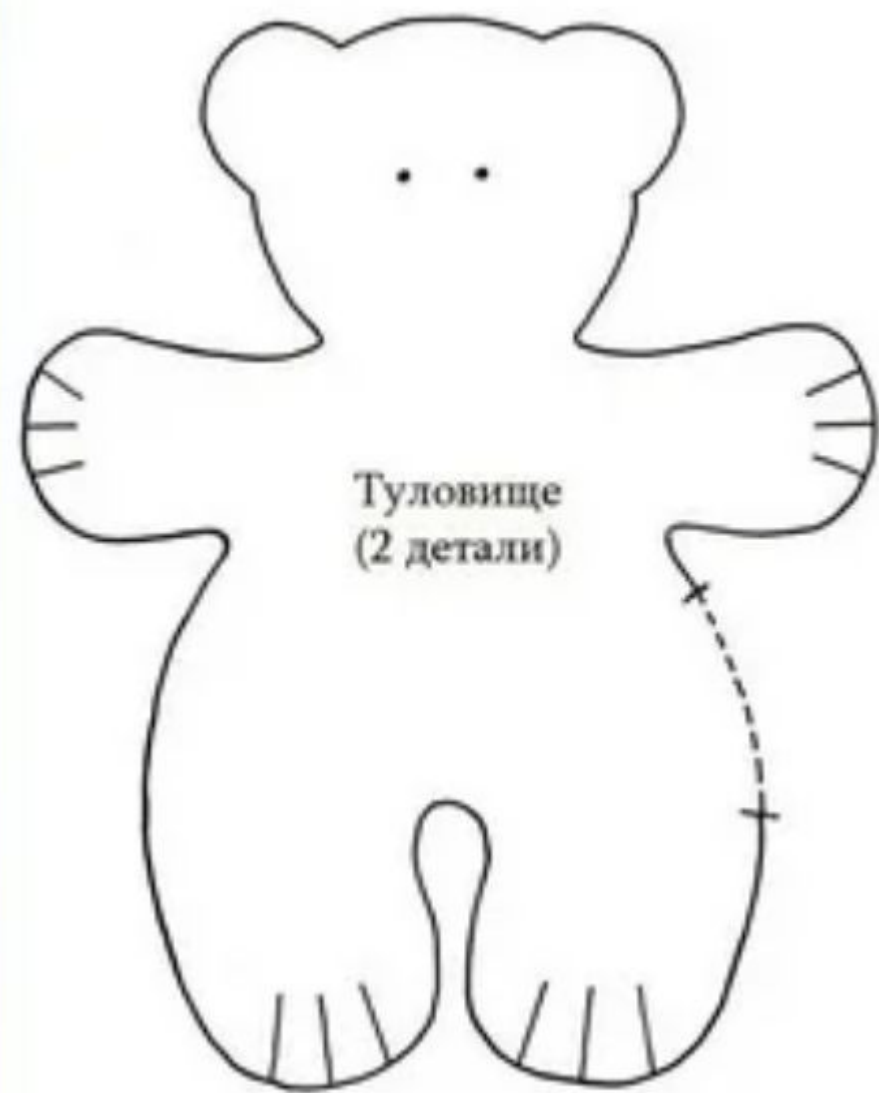
- Ткань
- Выкройка, бумага (калька, копировальная бумага)
- Ножницы
- карандаш, ручка, мел, мыло т.е. все чем можно обвести выкройку на ткань
- Линейка или сантиметровая лента
- Портняжные булавки.

# выкройка

## Медведь Поль







Туловище  
(2 детали)

# Ссылка на выкройки мягких игрушек

- [выкройки мягких игрушек для детей](#)



## 1. Найти нить основы ткани.

1.1. Необходимо ткань по ширине и длине потянуть в разные стороны.

1.2. Где меньше тянется, там и есть нить основы ткани.

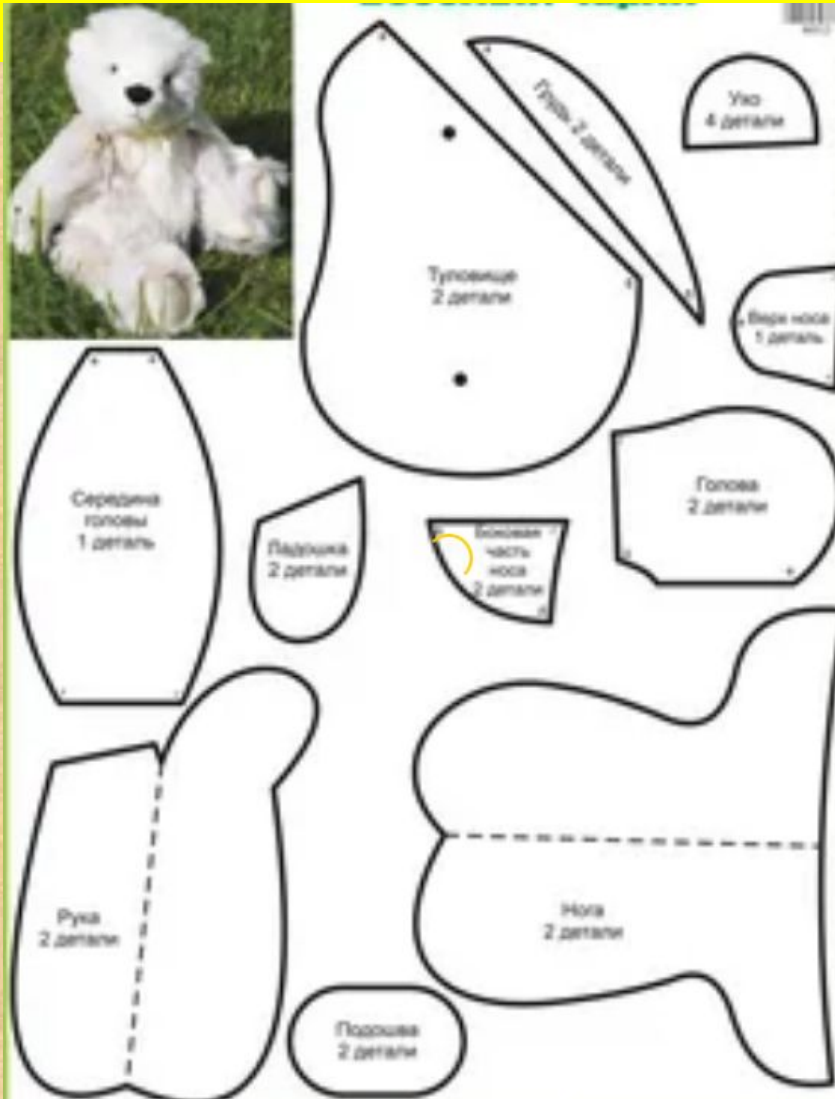
2. Нить основы может направлена вдоль кромки ткани, или по направлению рисунка если он имеется.

2.1. При раскладке лекал необходимо избегать отклонения от нити основы.

2.2. Иначе в готовом изделии (игрушке) могут быть перекосы или произойдет деформация деталей.



# Последовательность раскроя игрушки

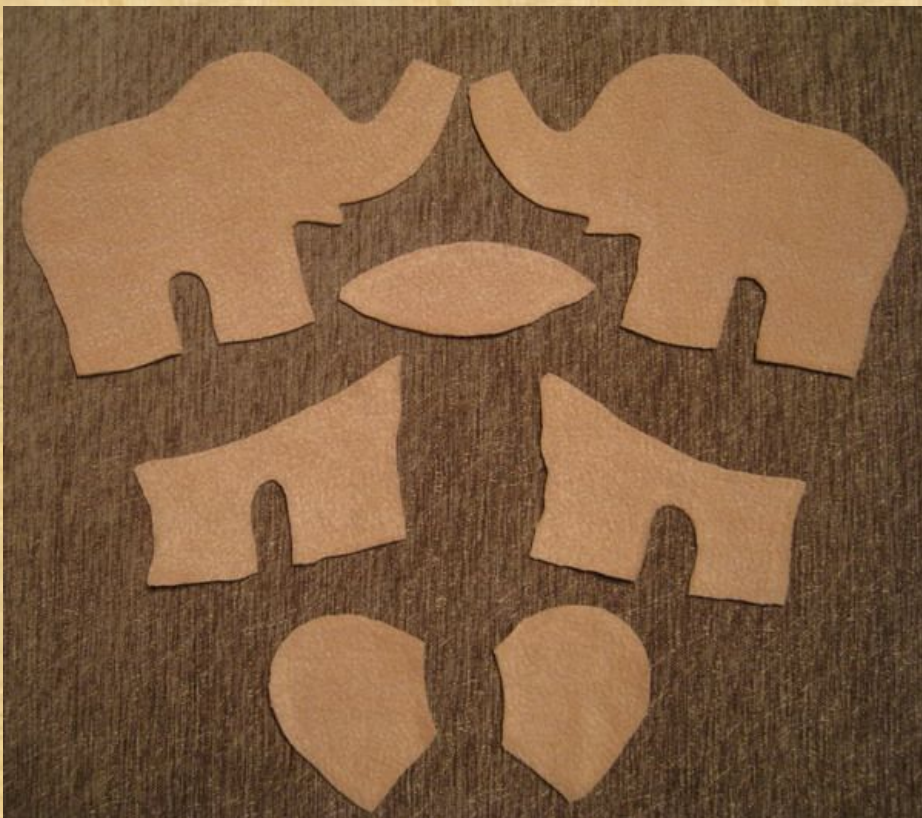


1. Приготовить лекала деталей игрушки.

1.1. Распечатать выбранную выкройку.

• 1.2. Вырезать выкройку по контурным линиям.

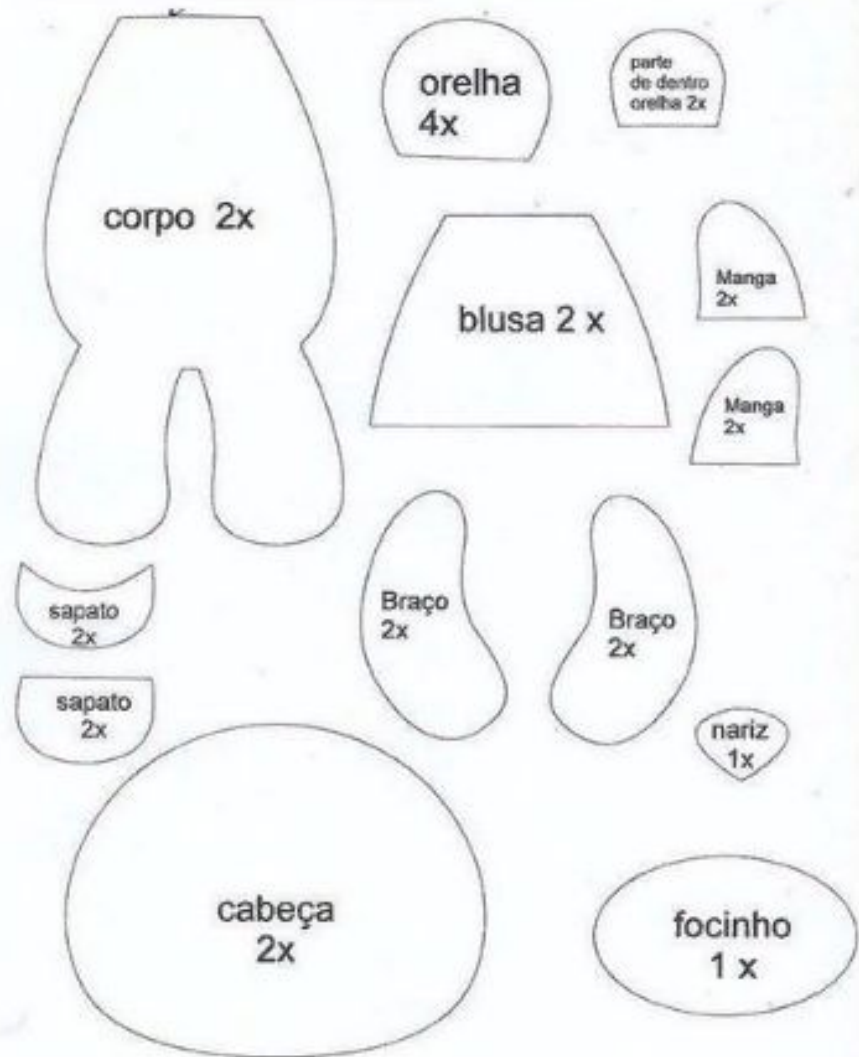
# Раскладка деталей на ткань



1. Сложить ткань по полам срезами вместе лицевыми сторонами внутрь.
2. На ткань в первую очередь выкладываем крупные детали игрушки: туловище (2 детали), голова (2 детали), живот (1 деталь) близко к друг другу для экономии ткани.
3. Следом выкладываем мелкие детали, лапки, уши, хвосты и т.д.
4. Выкройки приколоть портняжными булавочками.

# Раскрой парных деталей: уши, лапы и т.

л



- Парные детали — правые и левые уши, лапы, руки, передние и задние лапы — разложить симметрично, чтобы случайно не вырезать их на одну сторону.
- Для этого положить выкройку на ткань одной стороной и обвести ручкой.
- Затем перевернуть деталь в зеркальное отображение и также обвести ручкой.



# Припуски на швы.



- Оставить припуски на швы в 1 см, наметив пунктирной линией с помощью линейки или сантиметровой ленты.
- С помощью ножниц вырезать аккуратно детали игрушки по линии припусков на шов.
- Детали выкроенные из ткани подписать.
- Лекала (выкройки) деталей игрушки положить в конвертик.
- Конвертик подписать, что за игрушка.
- Можно наклеить картинку игрушки на конвертик.
- Сохранив лекала, всегда можно сшить понравившуюся мягкую игрушку еще раз, не затрачивая время на повторное изготовление выкроек.

# Готовое изделие



**Спасибо  
за внимание!!!!!!**

