

Прорезная ажурная резьба

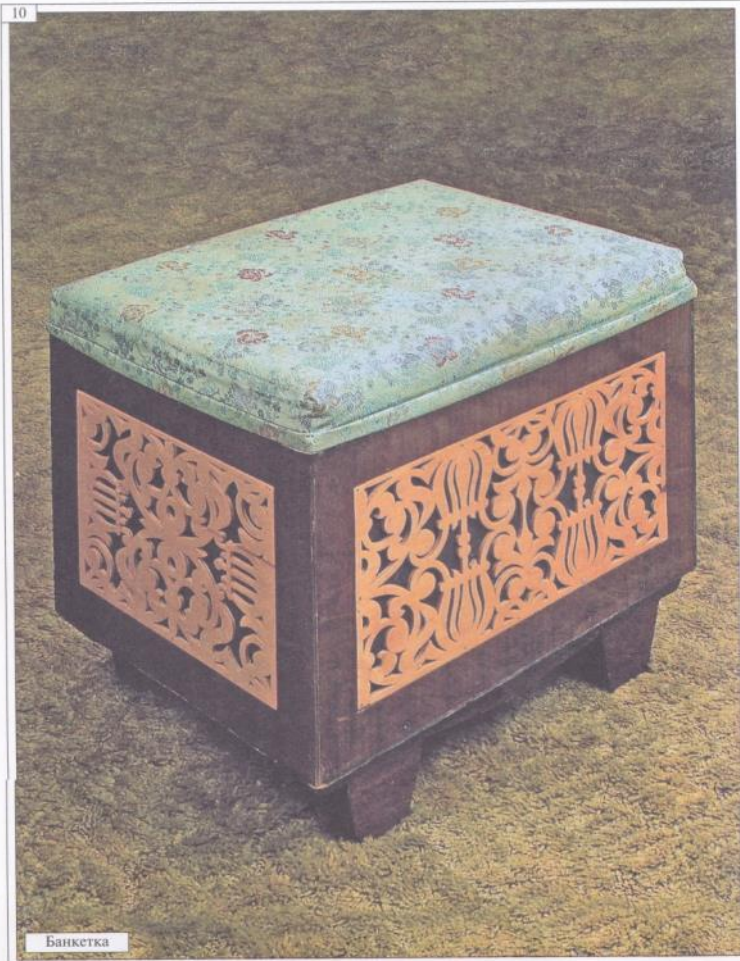
Учитель технологии МКОУ ДобрянтинскаяСОШ

Курахина Н.Н.

Ажурное выпиливание

Ажурная прорезная резьба –называется также сквозной и пропильной. При этом способе выпиливания удаляют фон. Приёмы выполнения прорезной резьбы очень просты, поэтому с древних пор она широко распространена, особенно в украшении бытовых предметов и домов.

Пуфики

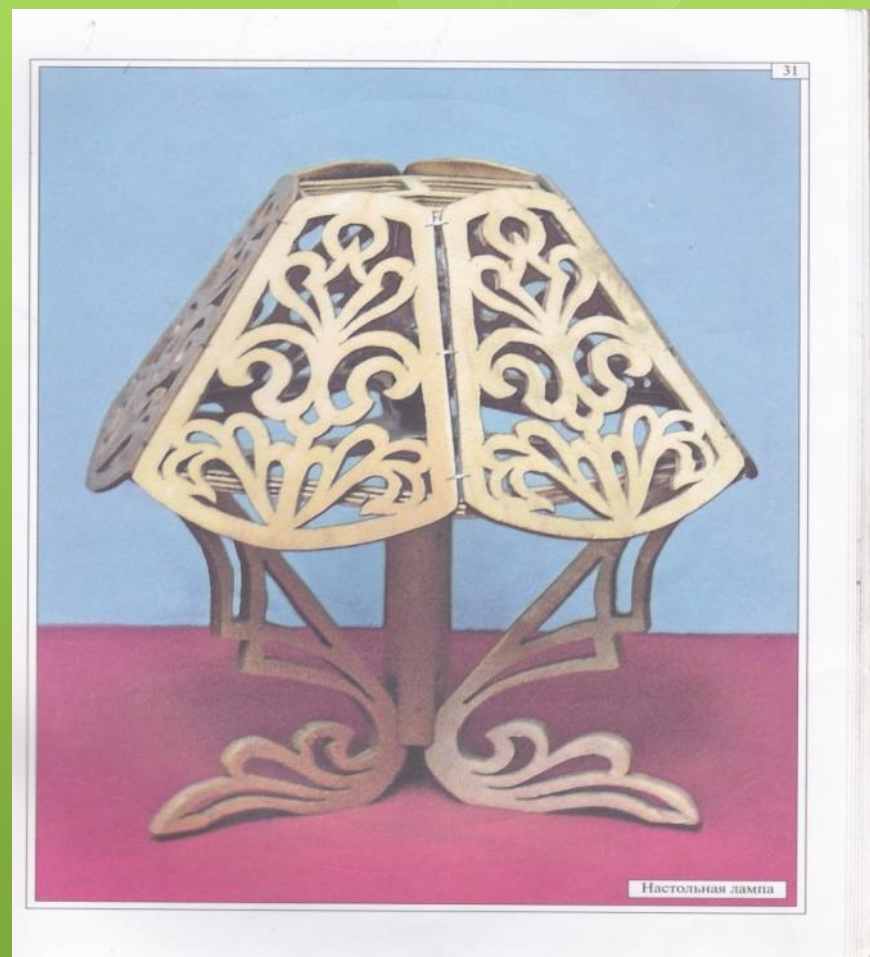


Ажурное выпиливание

Подставка для цветов



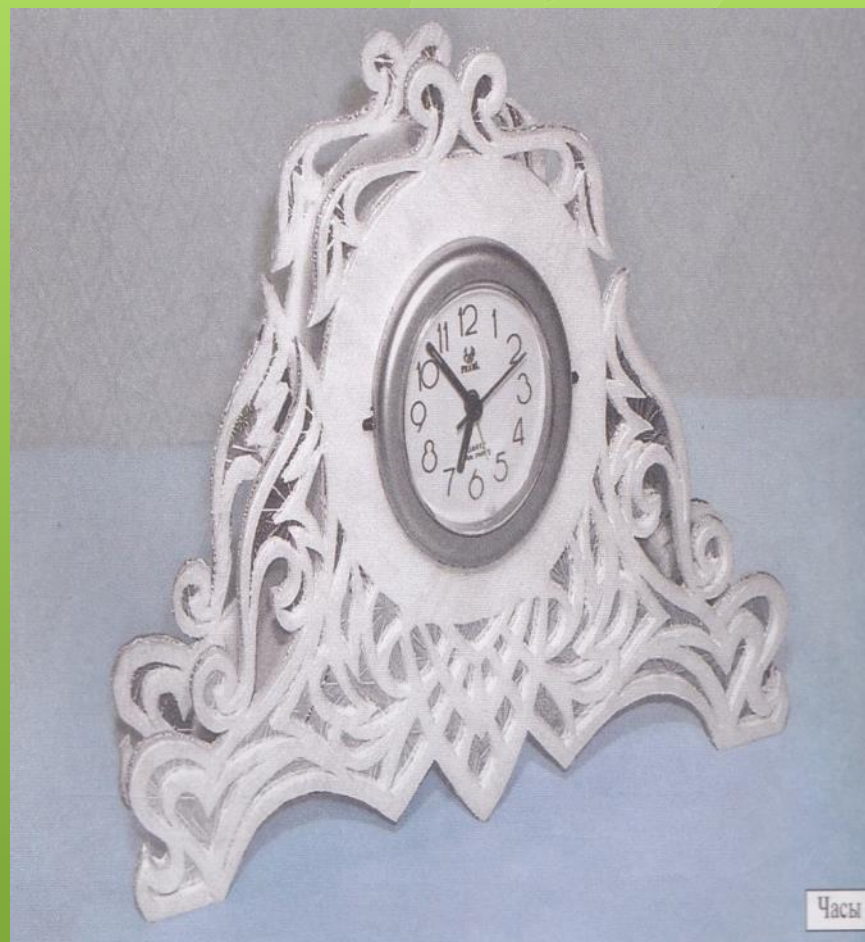
Настольная лампа



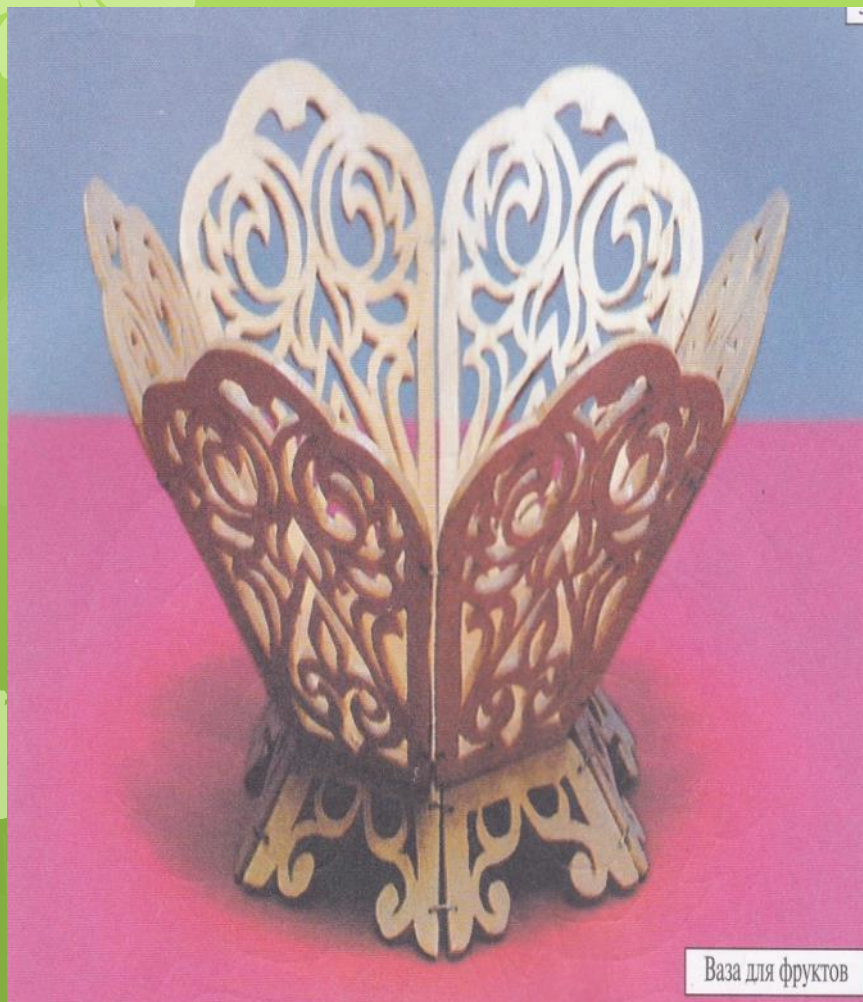
Футляры для бумаги



Часы



Ваза для фруктов



Подставка для цветов



Настенные полочки



Журнальный столик



Последовательность выполнения прорезной резьбы

- Выбрать заготовку, разметить её.
- Перевести рисунок, (узор) через копировальную бумагу или трафарет
- Просверлить отверстие по выпилочному фону.
- Выпиливание по внутреннему контуру узора.
- Выпиливание по внешнему контуру рисунка.
- Шлифование деталей изделия
- Сборка и склеивание деталей.
- Отделочные операции.

Правила выпиливания

При выпиливании старайтесь не наклонять лобзик, держите его вертикально,

Свободной рукой поворачивайте фанеру с рисунком так, чтобы линия рисунка подходила под пилочку, а не наоборот, причём пилочка должна всё время находиться в круглом отверстии упорной дощечки. При очень крутых поворотах нужно сделать несколько «холостых» движений лобзиком, не нажимая на пилочку и постепенно поворачивая фанеру.

Выпиливание следует начинать со средних контуров орнамента с учётом того, чтобы за внешним контуром был запас поля не более 10 см. Работать нужно при хорошем освещении, чтобы избежать ошибок и сходов с линии рисунка.

При работе с лобзиком надо сидеть не сгибаясь, перерывы для отдыха надо делать. Лучше работать на открытом воздухе. Чтобы предохранить одежду от засорения, следует надеть передник или халат. При сборке шип должен входить в паз с лёгким усилием. Иногда можно соединять детали «в замок».

Выпиленные и зачищенные детали надо собрать без клея для проверки правильности изготовления, после чего детали разъединить и, смазав клеем шипы, собрать.

Собранное на клею изделие лучше связать прочной нитью, затянуть и положить на просушку.

ИСПОЛЬЗУЕМАЯ ЛИТЕРАТУРА

- ТЕХНИЧЕСКИЙ ТРУД **8** КЛАСС. В.М. Казкевич.Г.А.Молева.М.»Дрофа» **2008**год.
- Выпиливание лобзиком. В.В.Попов. Выпуск №**2**.М. Нароное творчество.**2008**г.
- Выпиливание лобзиком Л.А.Костина.Выпуск №**3** М.Народное творчество.**2008**
- Альбом по выпиливанию Ю.В.Соколов М. Экология **1991** год.