

**Тип плоские черви.
Особенности организации.
Многообразие.**

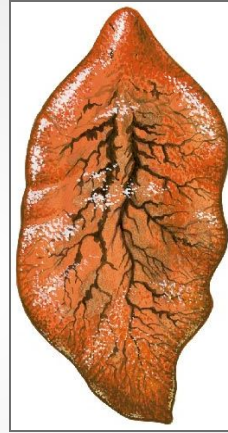
Общие признаки плоских червей:

- *трехслойные;**
- *тело сплющено в спинно-брюшном направлении;**
- *двусторонняя симметрия;**

1. РЕСНИЧНЫЕ ЧЕРВИ



2. СОСАЛЬЩИКИ



3. ЛЕНТОЧНЫЕ ЧЕРВИ



Внутреннее строение плоских червей

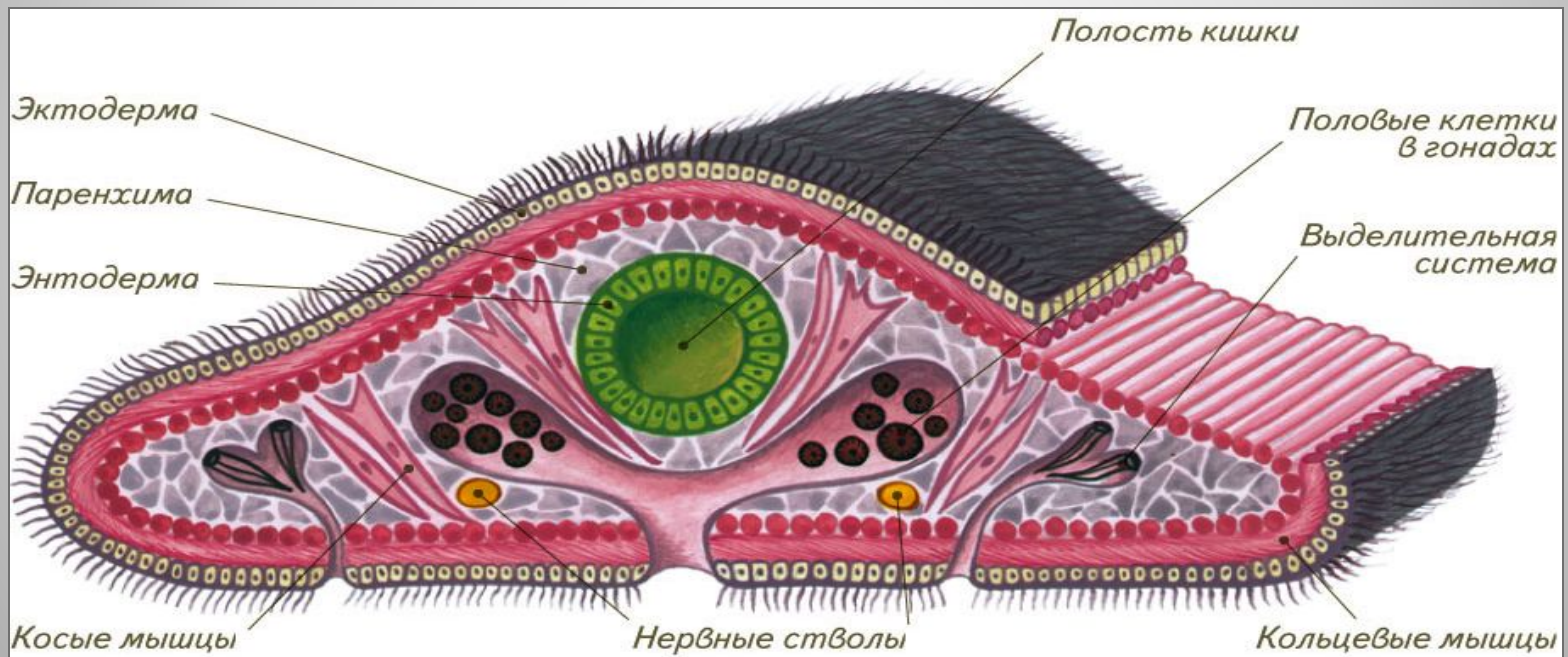


Схема внутренних органов планарии

НЕРВНУЮ СИСТЕМУ

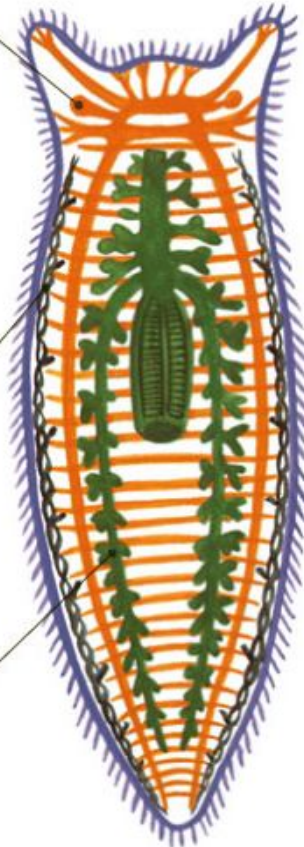
составляют головной нервный узел и отходящие от него нервные стволы, соединенные поперечными перемычками.

ВЫДЕЛИТЕЛЬНАЯ СИСТЕМА

представлена протонефридиями — выпячиваниями покровов.

ПИЩЕВАРИТЕЛЬНАЯ СИСТЕМА

состоит из ротового отверстия, глотки и замкнутого кишечника.



ПОЛОВАЯ СИСТЕМА

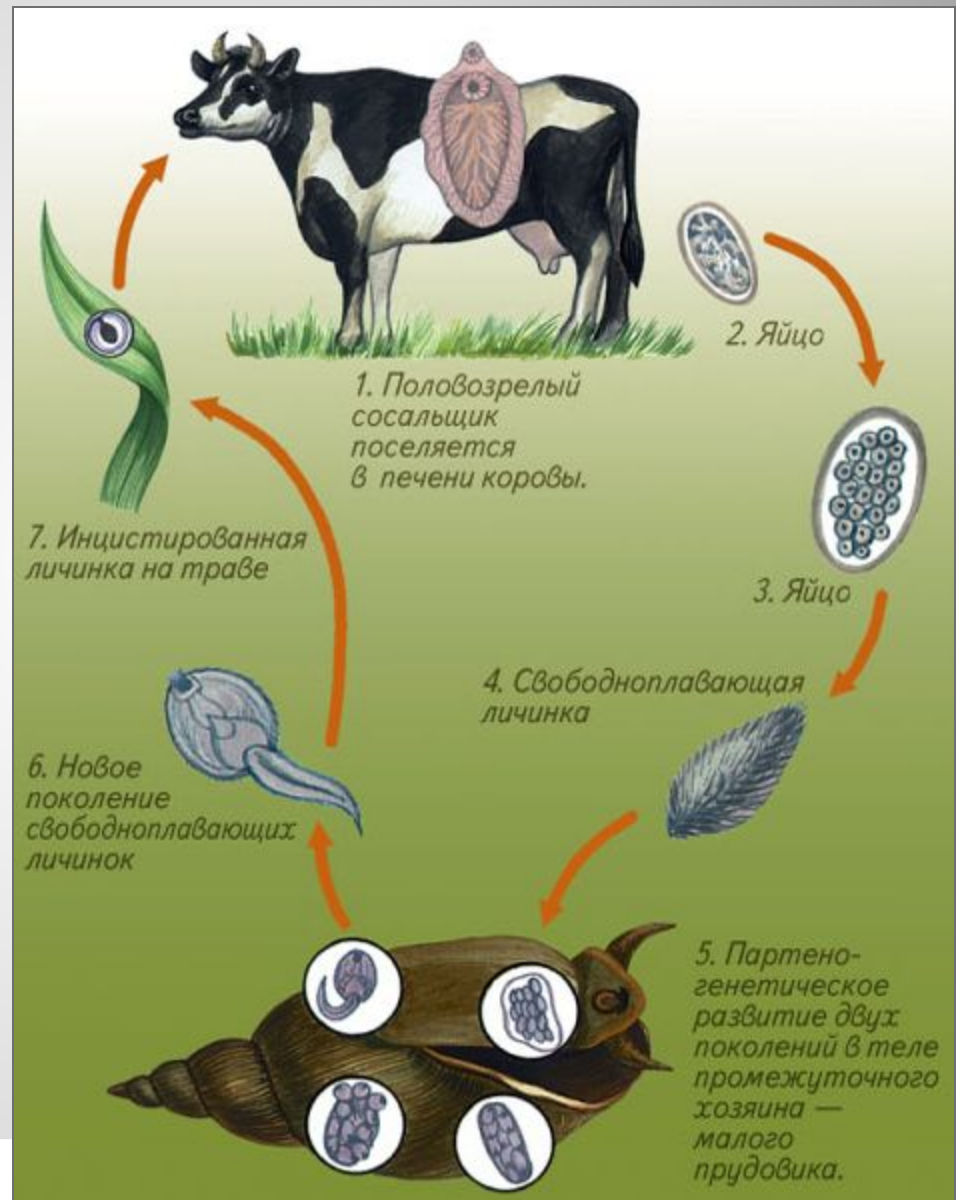
Большинство плоских червей — гермафродиты. В яичниках образуются яйцеклетки, в желточниках — желточные клетки, в семенниках — сперматозоиды.



- Яичник
- Желточники
- Семенники
- Совокупительный орган
- Половое отверстие

Плоские черви – паразиты.

Жизненный цикл печеночного сосальщика



Жизненный цикл бычьего цепня

